

Expositie Centraal Museum te Utrecht van 7 februari t/m 23 mei 2004

VIS Stillevens in de Nederlanden 1550-1700

door J. Scheerboom

Het Centraal Museum in Utrecht en het Amos Anderson Art Museum in Helsinki hebben gezamenlijk het initiatief genomen een tentoonstelling te organiseren over het visstilleven in de zestiende en zeventiende eeuwse schilderkunst in de Noordelijke en Zuidelijke Nederlanden. Het is een uniek project waar nog geen ander museum ter wereld zich ooit aan heeft gewaagd.

Achtergrond

Het visstilleven heeft zich als zelfstandig genre ontwikkeld uit de keuken- en marktstukken van Pieter Aertsen (Amsterdam 1508 – Amsterdam 1575) en Joachim de Beuckelaer (Antwerpen 1520/40 – Antwerpen 1573/74). Aertsen en Beuckelaer combineerden pronte marktmeiden en jongens die hun vis – breed uitgestald op de kraam op de voorgrond – aan de man brengen, met een kleine religieuze voorstelling op de achtergrond. Het isoleren van de vis uit deze marktstukken gebeurde aan het begin van de zeventiende eeuw en heeft zich, net als bij de andere stillevengenres, doorgezet tot in onze tijd.

Er zijn van zo'n 50 schilders uit de Noordelijke en Zuidelijke Nederlanden visstillevens en/of vismarkten bekend. De variatie in compositie en uitvoering is enorm. Er zijn eenvoudige, rustige, bijna banketachtige, fijngeschilderde panelen zoals van Clara Peeters, maar ook uitbundige, grote doeken van Abraham van Beijeren. Jan Fyt legt de vis op een zeer kostbare zilveren schaal en combineert ze met bloemfestoenen, terwijl Pieter de Putter de vis op een houten bank legt, met bijbehorend visgerei. Er zijn schilderijen met net gevangen





vis en bewerkte vis, vis aan het strand en vis in de keuken. Er zijn bovendien overweldigende vismarkten en zeer aantrekkelijke portretachtige schilderijen van de visverkopers

De toenmalige betekenis van vis

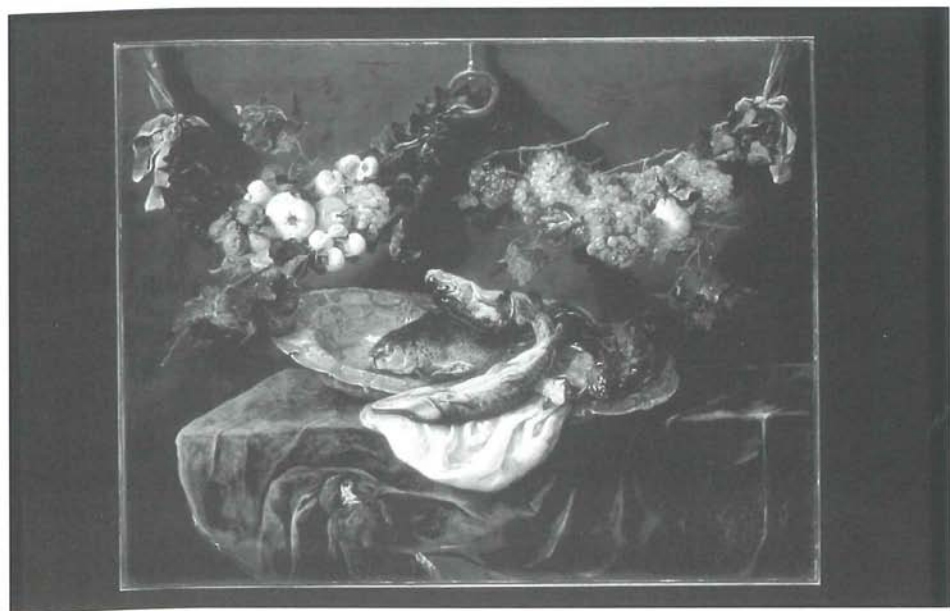
Voor de Nederlanden was vis in de zes-

tiende en zeventiende eeuw de belangrijkste voedselbron. Elke vissersplaats had zo zijn eigen groep visschilders en het is boeiend om te constateren dat visschilders die bij zoet water woonden zoetwatervis schilderden, terwijl degene die aan zout water woonden zoutwatervis tot onderwerp kozen. Het geeft een beeld van een schilder die zijn vis 's ochtends direct na de vangst vers koopt om deze thuis zo snel mogelijk, voor het rottingsproces inzet, te schilderen.

Niet alleen als voedselbron, maar ook in economische zin was en is de vis nog altijd geheel met onze maatschappij verweven (¹).

Over de tentoonstelling

De tentoonstelling vindt plaats in De Stallen van het Centraal Museum. De Stallen is de grootste tentoonstellingsruimte van het Centraal Museum (1000 m³) en bestaat uit 9 achter elkaar geschakelde vierkante





Tentoonstelling VIS – stillevens in de Nederlanden 1550 - 1700

Op vertoon van deze bon krijgt u van 7 februari t/m 9 mei 2004

50 % korting op de toegangsprijs van het Centraal Museum.

U betaalt € 4,- in plaats van € 8,-. Deze aanbieding is geldig

voor twee personen. Niet geldig in combinatie met andere

aanbiedingen. Kinderen t/m 12 jaar gratis toegang.

dozen die telkens iets verschoven op elkaar staan.

De tentoonstelling bestaat uit 55 schilderijen en 10 antiquarische visboeken. De schilderijen zijn alle van de hoogste kwaliteit. De conditie van de werken is uitstekend. De werken zijn bijna alle afkomstig uit Europese museale en particuliere collecties. De antiquarische visboeken worden geleend van Gallery Richter Fish Antiques, Amsterdam (2).

De tentoonstelling is van 7 februari t/m 23 mei 2004 te zien in het Centraal Museum en reist daarna door naar het Amos Anderson Art Museum in Helsinki (juni, juli en augustus 2004).

In de februari-aflevering van AQUAcultuur wordt nader ingegaan op de komende tentoonstelling

Lezersaanbieding van Centraal Museum

Abonnees en lezers van AQUAcultuur krijgen een korting van 50 % op de toegangs-

prijs van het Centraal Museum. Lezers betalen € 4,- i.p.v. € 8,- (niet geldig in combinatie met andere kortingen). Kinderen t/m 12 jaar hebben gratis toegang.

Centraal Museum
Nicolaaskerkhof 10
Postbus 2106
3500 GC Utrecht
info@centraalmuseum.nl
www.centraalmuseum.nl

Openingstijden

Open: di t/m zo. 11.00 tot 17.00 uur
Gesloten: maandag, 25 december
en 1 januari

Routebeschrijving

Zie website; bij het Centraal Museum is beperkte parkeergelegenheid
Openbaar vervoer: bus 2 vanaf Centraal Station

