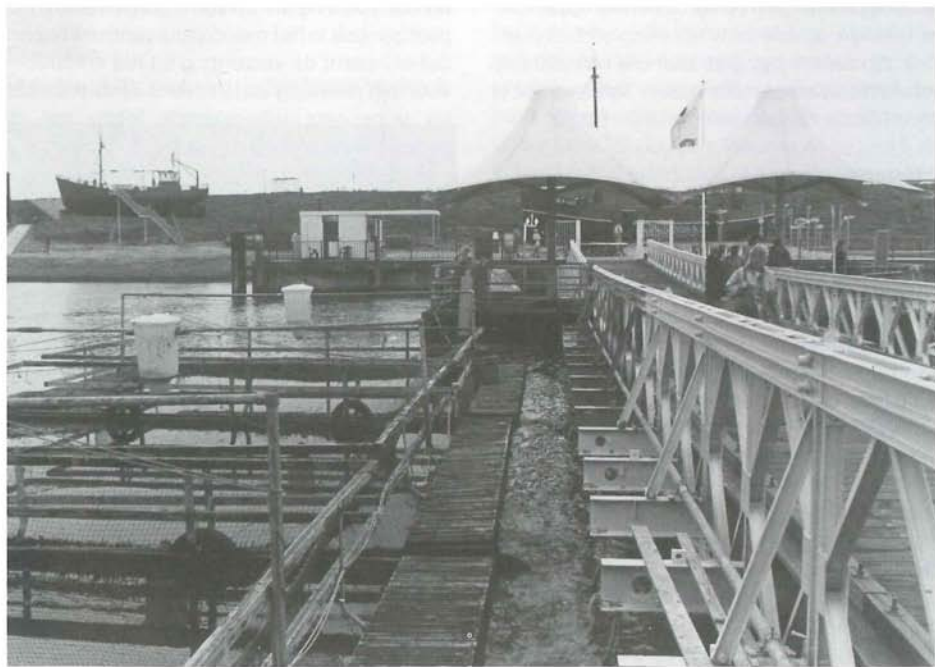


Gratis traktatie voor bezoekers Oosterscheldekering

Maricultuurcentrum Neeltje Jans etaleert oude vissersschepen

Dit voorjaar heeft Maricultuurcentrum Neeltje Jans op het voormalig werkeiland in de Oosterscheldemonding een paar opvallende attracties binnengehaald. Aan de voet van de pijlerdam zijn twee oude vissersschepen drooggelegd, die in het afgelopen zomerseizoen inmiddels door duizenden bezoekers zijn betreden. In één er van, de vroegere mosselkotter WR 103, is een tentoonstelling met gegevens over de bewoners van de voormalige Zeeuwse zeearmen ingericht. De toeristische trekpleister bestaat verder uit een degelijke loopsteiger met diverse bassins waarin schelpdieren en zalmforellen opgroeien. Ter informatie staan her en der panelen opgesteld waarop de gasten op de hoogte worden gesteld over de groei en de kweek van allerlei delicatessen uit de zee.



◆ Op het Maricultuurcentrum Neeltje Jans krijgt de bezoeker informatie over de kweek van vis-, schaal- en schelpdieren.

Het internationale bezoekersgezelschap, waarvan het gros nauwelijks weet hoe smakelijk schelpdieren zijn, kunnen zich volledig op de hoogte stellen van de kweek van de schelpdieren. Op de tentoongestelde foto's zijn de verschillende kweekmethodes in beeld gebracht en geven duidelijke indrukken van hetgeen de voortschrijdende technologie voor de werknemers van de visserijsector in positieve zin heeft opgeleverd. De tijd toen nog oude dakpannen werden gekalkt waarop het in het water zwevende oesterbroed vasthechte krijgen de gasten evengoed voorgeschoteld als de huidige kweektechnieken in de hangcultures.

Bezoekers die dat willen kunnen de gekweekte schelpdieren zelf boven de wateroppervlakte takelen om de ontwikkeling te bekijken. Ook zijn achter het glas kleinere opstellingen van mossels en oesters te zien. Verder staat er een flink aantal panelen met informatie.

Attractief

Het Maricultuurcentrum is een initiatief van de stichting World Fish Centre BV (WFC) en is opgericht door de Kamer van Koophandel in Middelburg. De voorziening biedt de ongeveer 400.000 belangstellenden die jaarlijks de pijlerdam bezoeken de gelegenheid om kennis te nemen van de manier waarop de kweek van schelpdieren in zijn werk gaat.

Het WFC heeft zich als doel gesteld een internationaal georiënteerd visserijcentrum op Neeltje Jans te realiseren. Daarbij wordt gestreeft naar de ontwikkeling van promotieactiviteiten, onderzoek, commerciële productie en dienstverlening.

De eerste activiteit van het WFC was het organiseren van cursussen voor vissers en kwekers van vis, schaal- en schelpdieren, een paar jaar geleden. Het Maricultuurcentrum werd de volgende stap naar een internationaal viscentrum.

Als initiatiefnemer zocht WFC contact met de Delta Expo, die in het Topshuis ondermeer een waterbouwkundige tentoonstelling, diverse filmpjes en rondvaarten organiseert.

Met de uitbreiding van de schepen heeft het Maricultuurcentrum er weer een belangrijke attractie bijgekregen. Juist op tijd want meerdere touroperators hadden namelijk al diverse keren signalen afgegeven dat het hoog tijd werd voor vernieuwingen. De derde deelnemer die nauw bij het project is betrokken is Bart Schot van de aangrenzende vis- en schelpdierenkwekerij. Samen met bioloog Ron Oorschot probeert hij ook op de toeristische attractie de tegenvallers die in de viskwekerij voorkomen te overwinnen. De technieken zoals hij die op zijn eigen kwekerij toepast zijn ook in het maricultuurcentrum te zien. Schot neemt de verzorging en het onderhoud voor zijn rekening en is tevens verantwoordelijk voor een onbegrensde lobby van de Zeeuwse 'onderwaterschatten'.