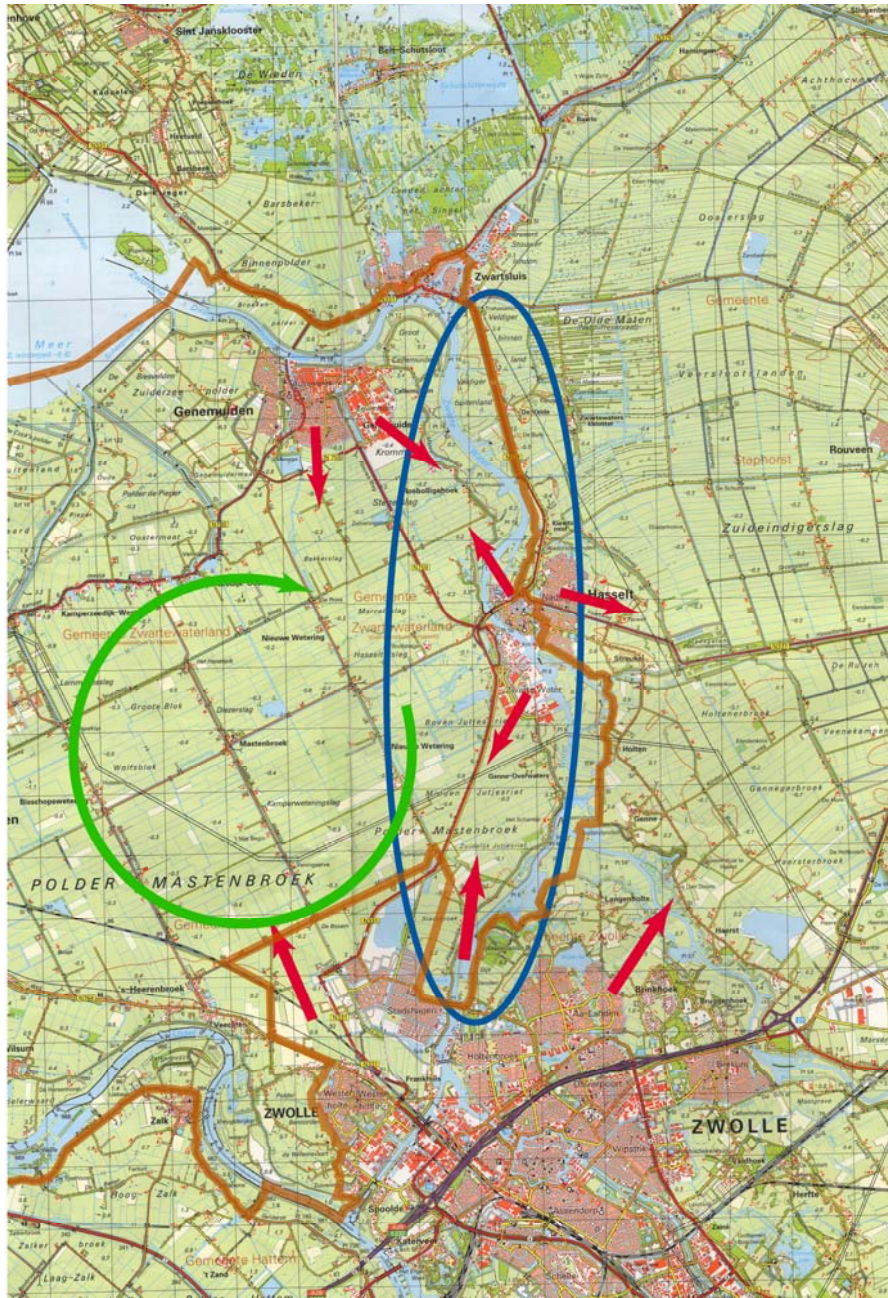


Masterplan Zwarte Water gebied



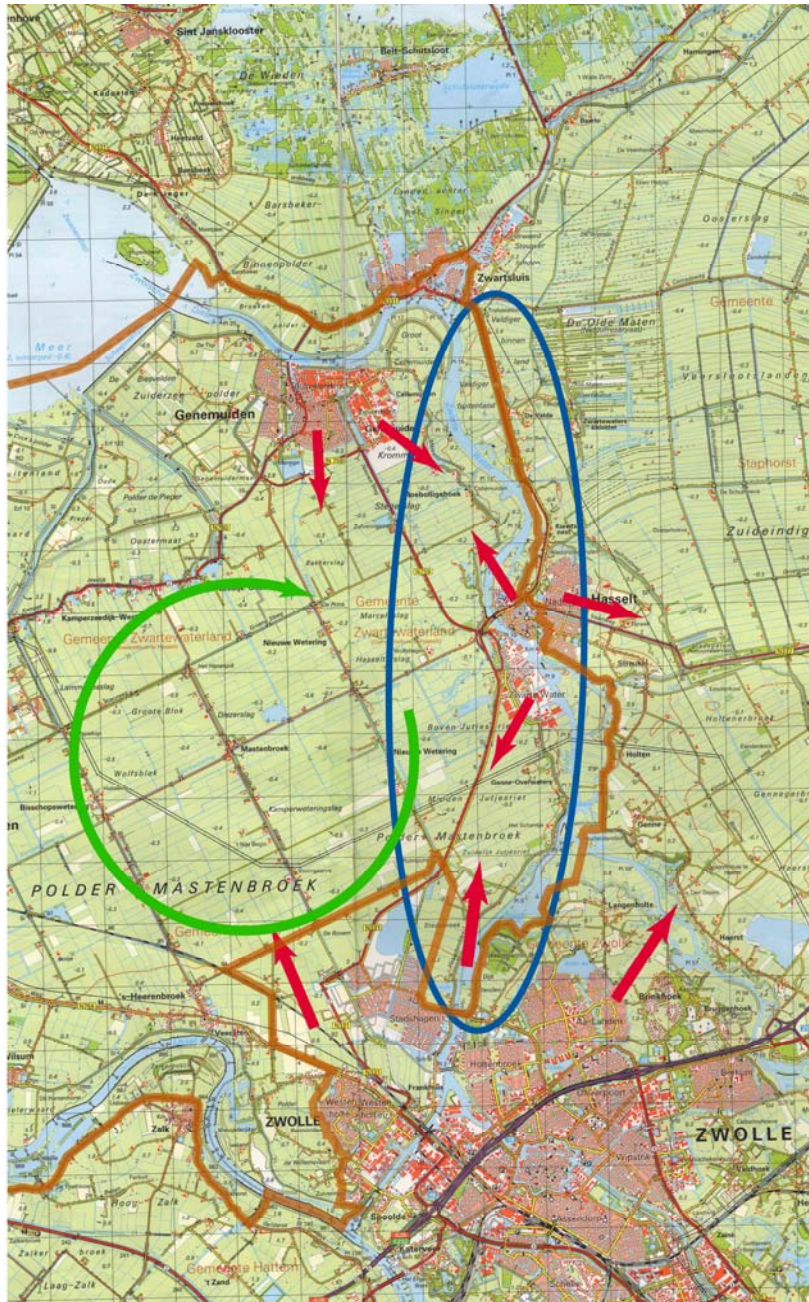
- Ligging projectgebied tussen Zwolle, Hasselt en Genemuiden langs het Zwarte water

- Gebied is onderdeel van Nationaal Landschap IJsseldelta

- Met polder Mastenbroek als kerngebied (1362)

- Gebied staat onder grote stedelijke druk van omliggende kernen.

Ligging projectgebied



Opdrachtsomschrijving

Duurzaam ontwikkelen en inrichten van de bufferzones tussen Zwolle-Stadshagen-Hasselt en Genemuiden,

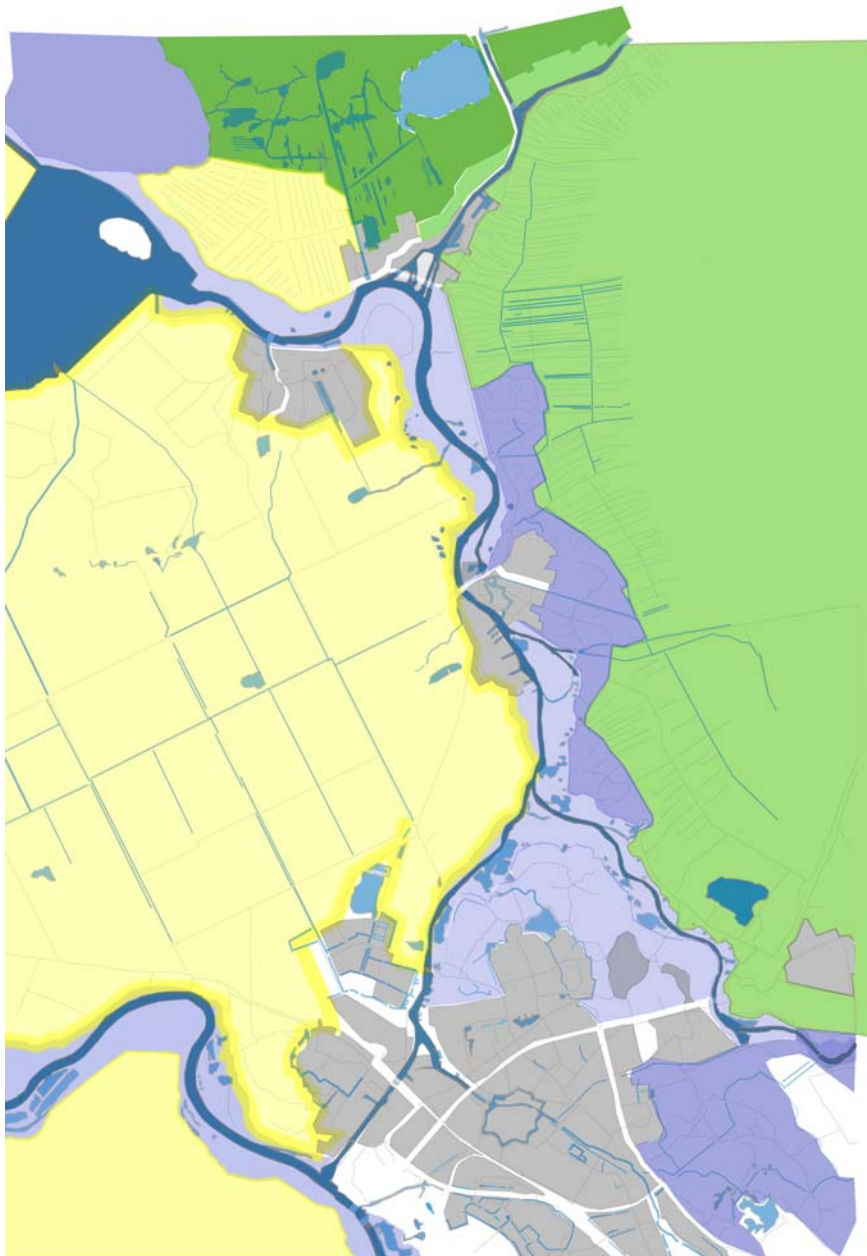
Concreet:

Verduurzamen van dorps- en stadsranden en landbouw door landschaps- en natuurontwikkeling en recreatie in te zetten waardoor de kwaliteit van het Nationaal landschap IJsseldelta wordt gewaarborgd en versterkt en de stedelijke druk kan worden tegengegaan.

Geldend dat er:

- Stedelijk uitloopgebied voor Zwolle wordt gecreeerd*
- Agrarische functies zoveel mogelijk worden gehandhaafd*
- Landschappelijke en natuurlijke waarden worden versterkt*
- Bestaande industrie landschappelijk wordt ingepast.*
- Aanwezige recreatieve routes aangevuld en verbeterd worden*
- 300 woningen in landelijk gebied worden ingepast*
- Zandwinlocatie wordt toegevoegd*

Context en problematiek



Landschappen:

Polder Mastenbroek:

Kwaliteiten: weidsheid, oudste rationale geometrische verkaveling, bebouwingslinten met cultuurhistorische terpwoningen

Uiterwaarden en Rivierdal:

Kwaliteiten: afwisselend landschap met contrastrijke randen, dijken maar ook de beleving daarvandaan, meanderende rivier, historische kernen, oude rivierlopen en kolken

Rivierdal

Slagenlandschap:

Kwaliteiten: smalle verkavelingsstructuur, indeling cultuurhistorisch waardevol, voorkomende natuurgebieden

Kraggenlandschap:

Kwaliteiten: waardevolle natuur met grote belevingswaarde, recreatief interessant,

Zonering Nationaal Landschap IJsseldelta:

Grenslijn Nationaal Landschap

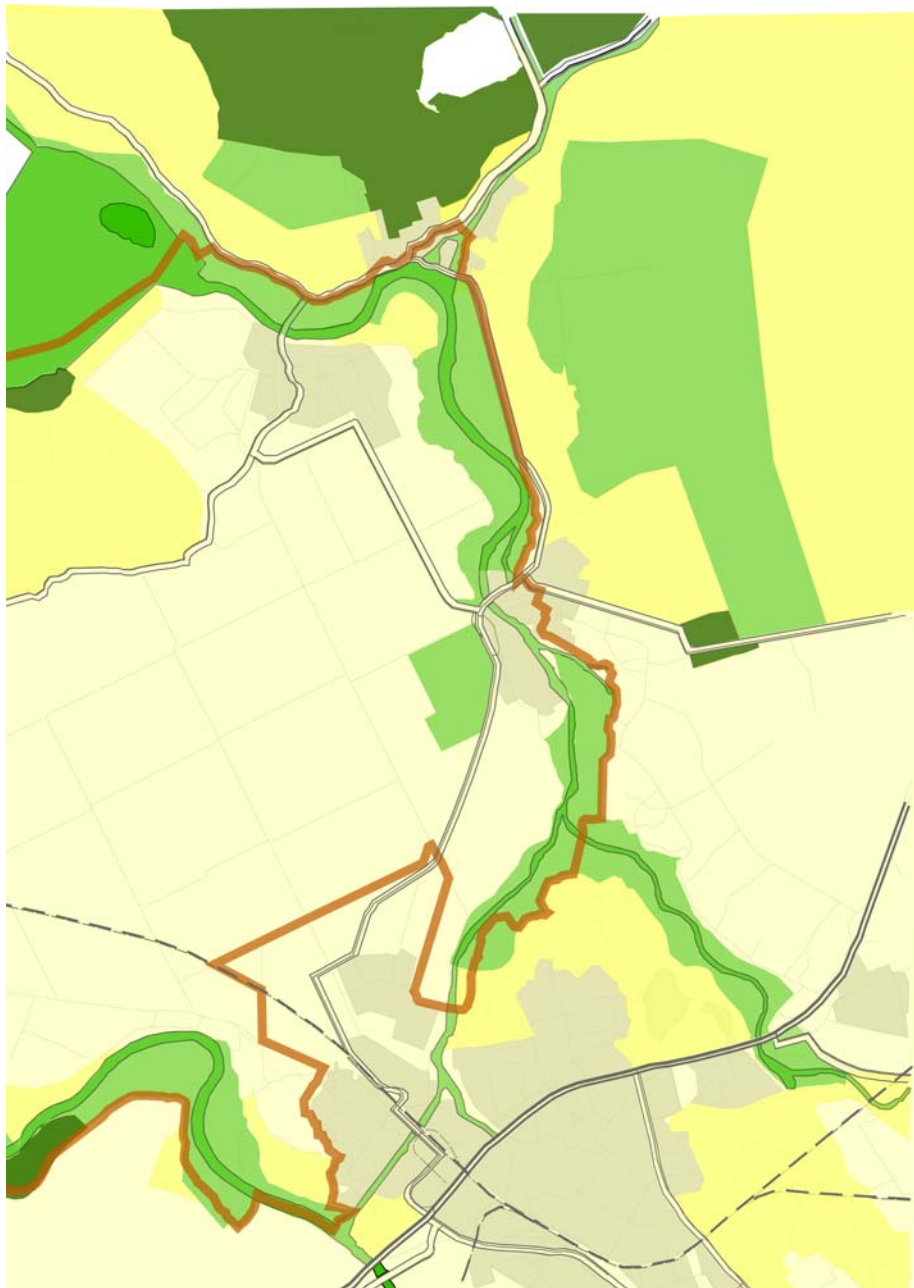
*Natuurgebieden onderdeel van EHS
met recreatief medegebruik*

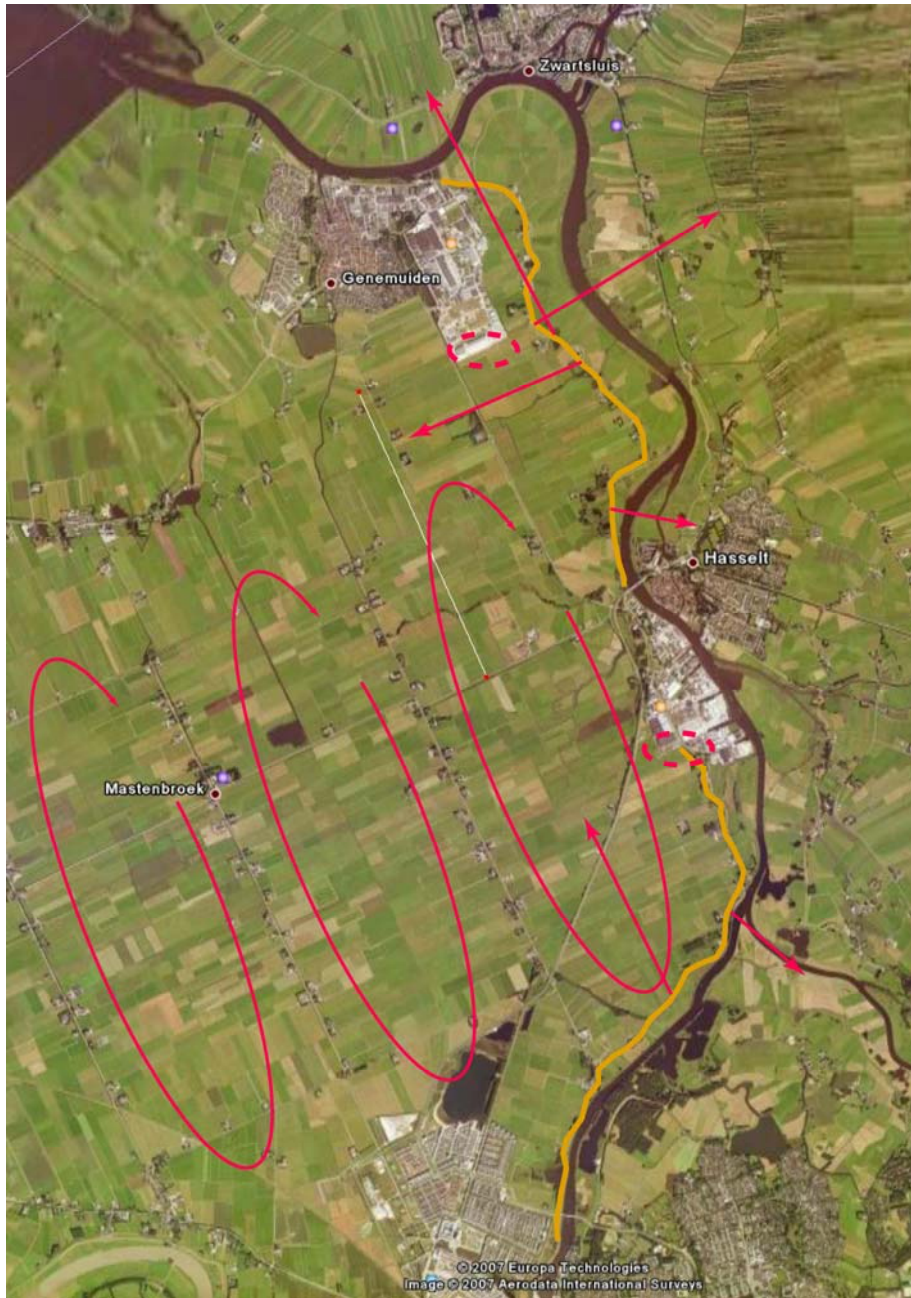
*Het gehele nationale landschap is
opgenomen als Vogelhabitat
Richtlijn Gebied*

*EHS gebied met recreatief
medegebruik*

*Landbouw en landschappelijke
functie met recreatief medegebruik*

Landbouw als hoofdfunctie





Ruimtebeleving:

- Open polder opgedeeld in subruimtes door verdichte bebouwingslinten
- Beleving massa ruimte wordt bepaald door grootschaligheid polder en het kleinschaliger rivierenlandschap
- Randen polder contrastrijk
- Contact met beide landschappen goed mogelijk vanaf de dijk

Ruimtelijke knelpunten:

Grote visuele impact van industrie terreinen Hasselt en Genemuiden waardoor geen contact mogelijk is met de kernen

Ontwerppuntgangspunten:

- Contrast tussen twee landschappen versterken
- Dijk als belangrijke recreatieve route versterken
- N331 mag geen grens vormen



.....*Contrast tussen polder- en rivierenlandschap*



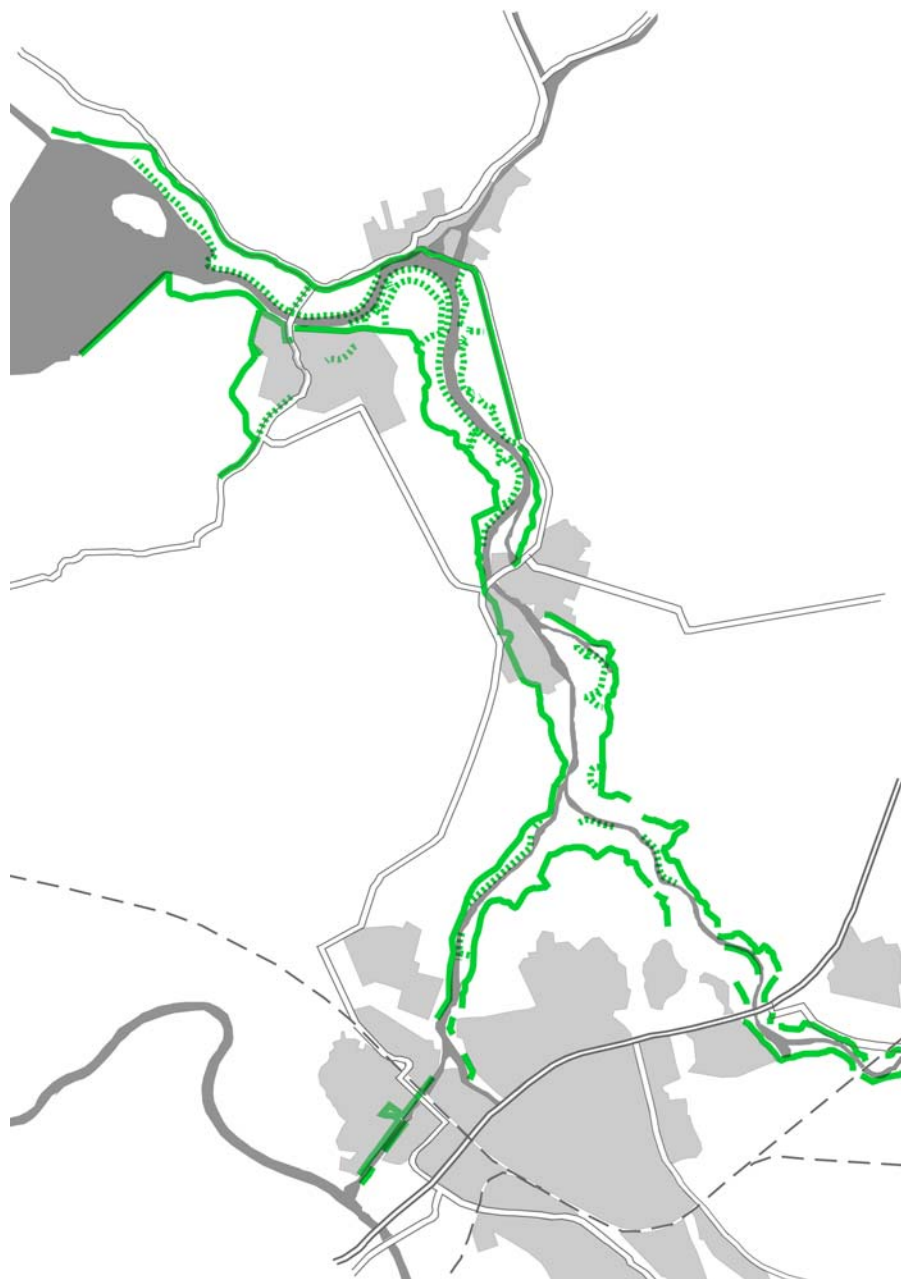
Toerisme en recreatie





.....Beide landschappen vanaf de dijk te beleven. Dijk zelf kent ook vele sferen



.....Grote visuele impact van industrie terreinen op landelijk gebied



Waterkeringen en (oude) dijken

-  *Waterkerende dijken*
-  *Oude dijken*

Oude rivierlopen en kolken:



- Kolken
- Bestaande kreken
- - - Oorspronkelijke kreken



Natuurontwikkeling:

Zwarte water, uiterwaarden, dijken, kreken en kolken, Jutjesriet, stadsrandparken Zwolle en slootstructuren polder en slagenlandschap kunnen in samenhang met elkaar een sterkere schakel vormen tussen aangrenzende gebieden in de EHS:

Zwarte Meer, Wieden, Oldematen, Vecht, IJssel

Kansen ter versterking EHS:

- *Natuurontwikkeling in Jutjesriet*
- Kolken en kreken zichtbaar maken in combinatie met natuurontwikkeling*
- *Agrarisch natuurbeheer polder*



Cultuurhistorie:

*Historische kernen handelsteden:
Genemuiden, Zwartsluis, Hasselt,
Zwolle,*

Kerken en molen en haven

Kolken, kreken en dijken

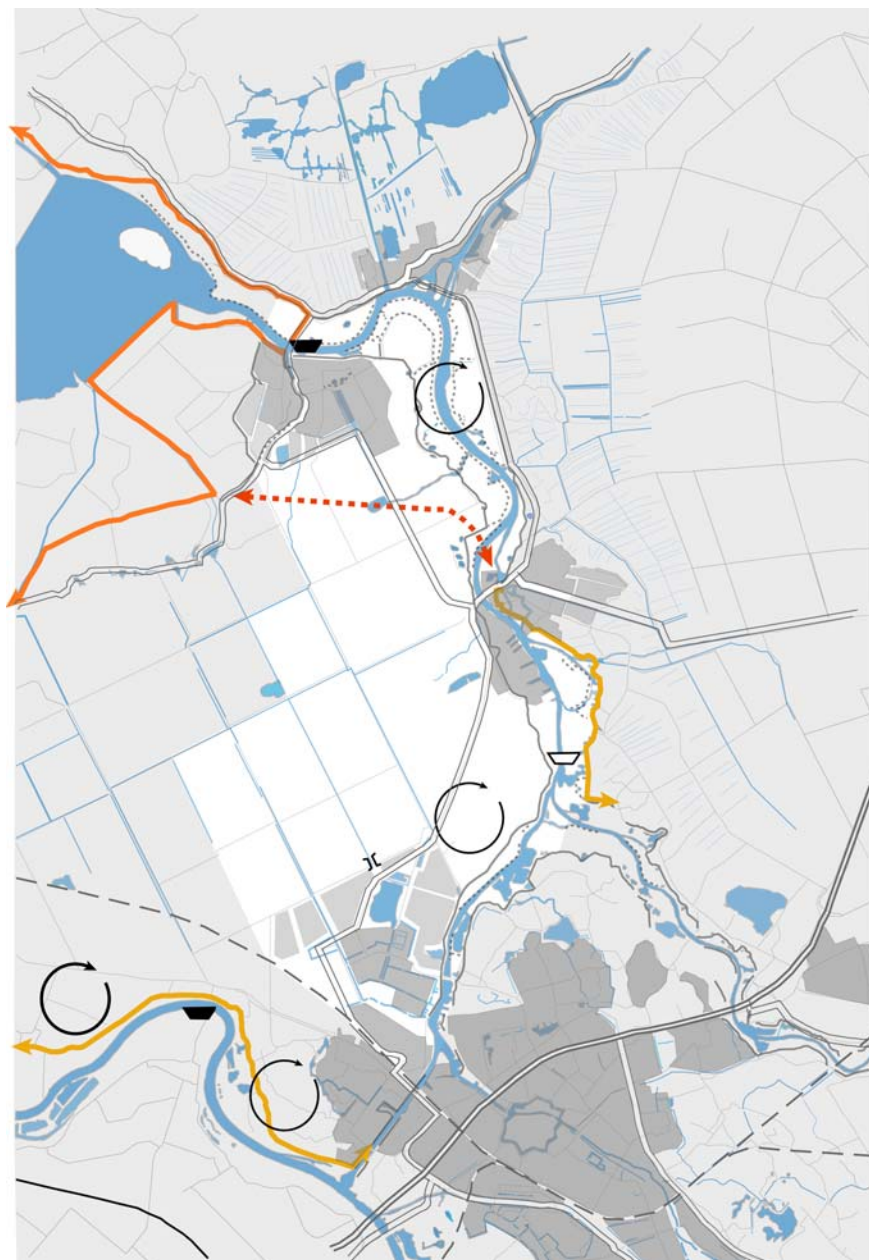
Polderstructuur, linten met terpwoningen

*Verkavelingsstructuur slagenlandschap
en Zwartewaterklooster als
ontginningsbasis*






Genne

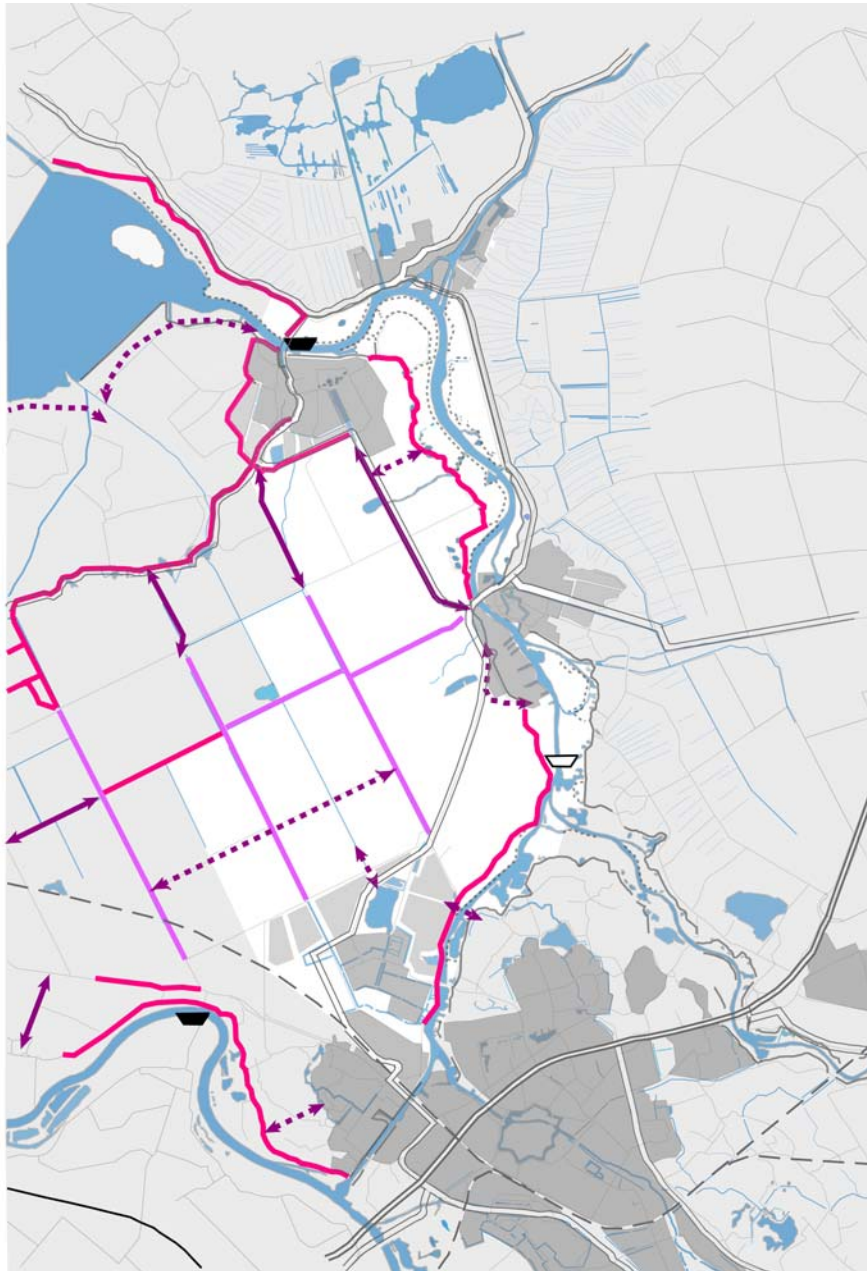
Uitgangspunt:

*Dijken (kolken) kunnen grote rol spelen
als verbindende schakel tussen de
cultuurhistorische waarden van het
gebied.*



Wandelroutes:





-  *Zuiderzeepad*
-  *Hanzestedenpad*
-  *Ontbrekende schakel tussen Zuiderzeepad en Hanzestedenpad*
-  *Mogelijke lokale ommetjes*
-  *Bestaande pont*
-  *Te realiseren pontverbinding*
-  *Te realiseren fiets-, wandelverbinding vanuit Stadshagen*

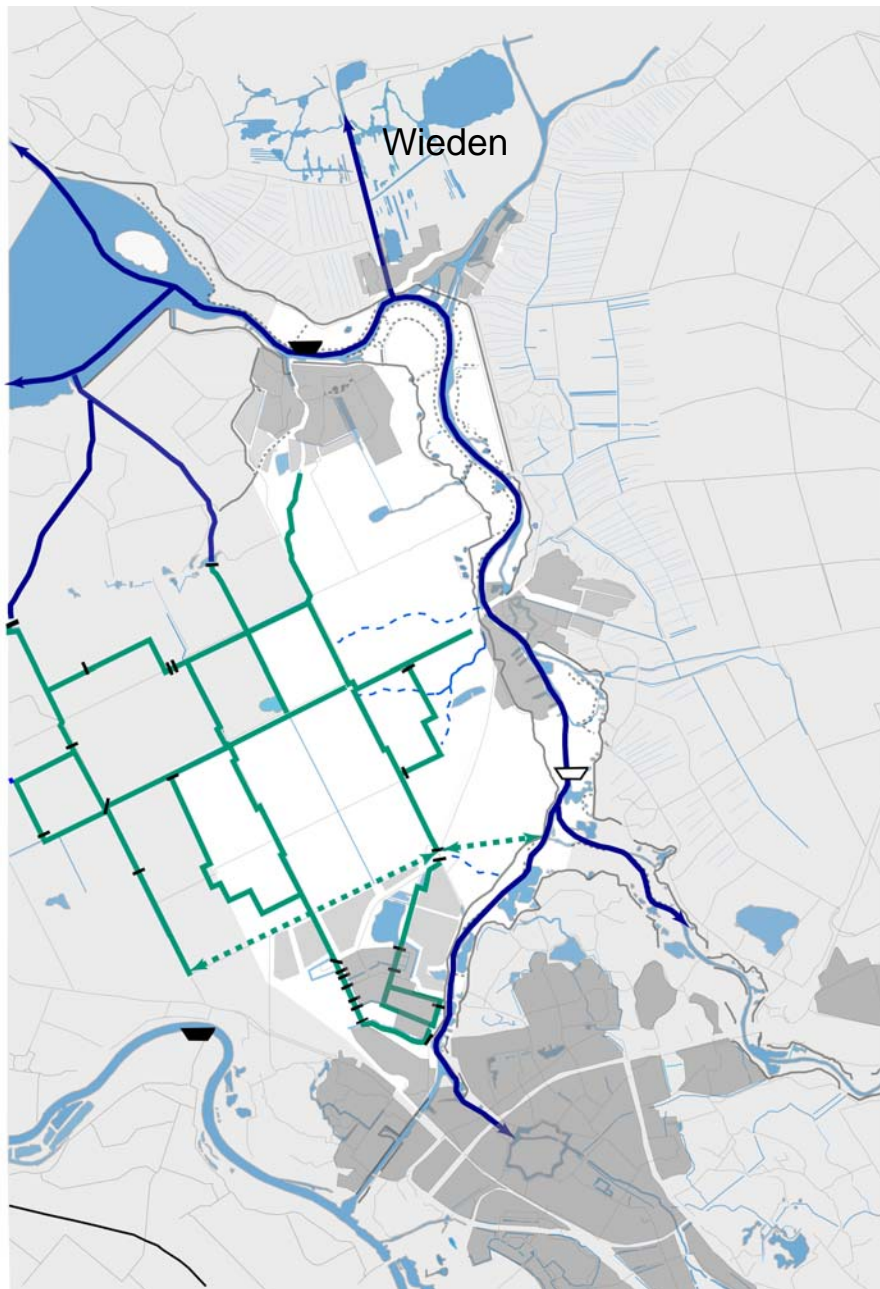


Fietsroutes:

Kansen:

- Uitgebreide fietsmogelijkheden ook in polder Mastenbroek*
- Stimuleren recreatieve nevenfuncties boerenbedrijven Mastenbroek*






-  *Bestaand fietspad*
-  *Bestaand en te verbeteren fietspad*
-  *Te realiseren fietspad*
-  *Te realiseren fietsverbinding*
-  *Bestaande pont*
-  *Te realiseren pont*

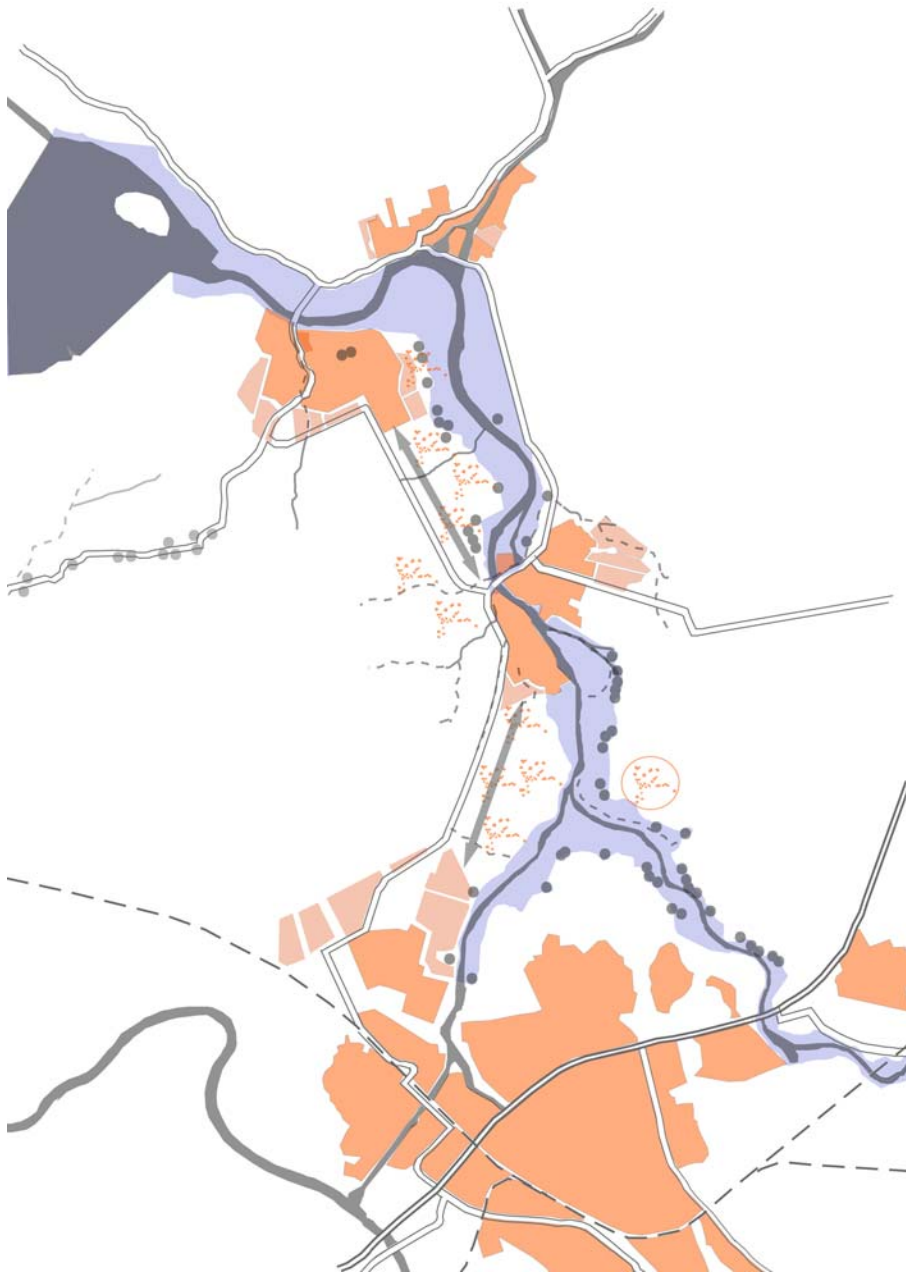


Kanoroutes:

Kansen:

- *Aansluiting kanonetwerk op nabij gelegen watersportgebied de Wieden*
- *Polder Mastenbroek als vaarpolder net als vroeger*
- *Stimuleren recreatieve nevenfuncties boerenbedrijven in Mastenbroek*

-  - *Omliggende kanomogelijkheden*
-  - *Te realiseren kanoroutes Mastenbroek*
-  - *Te realiseren kanoverbinding*
-  - *Evt. verbindende kreek*
-  - *Obstakels, passeerbaar maken*

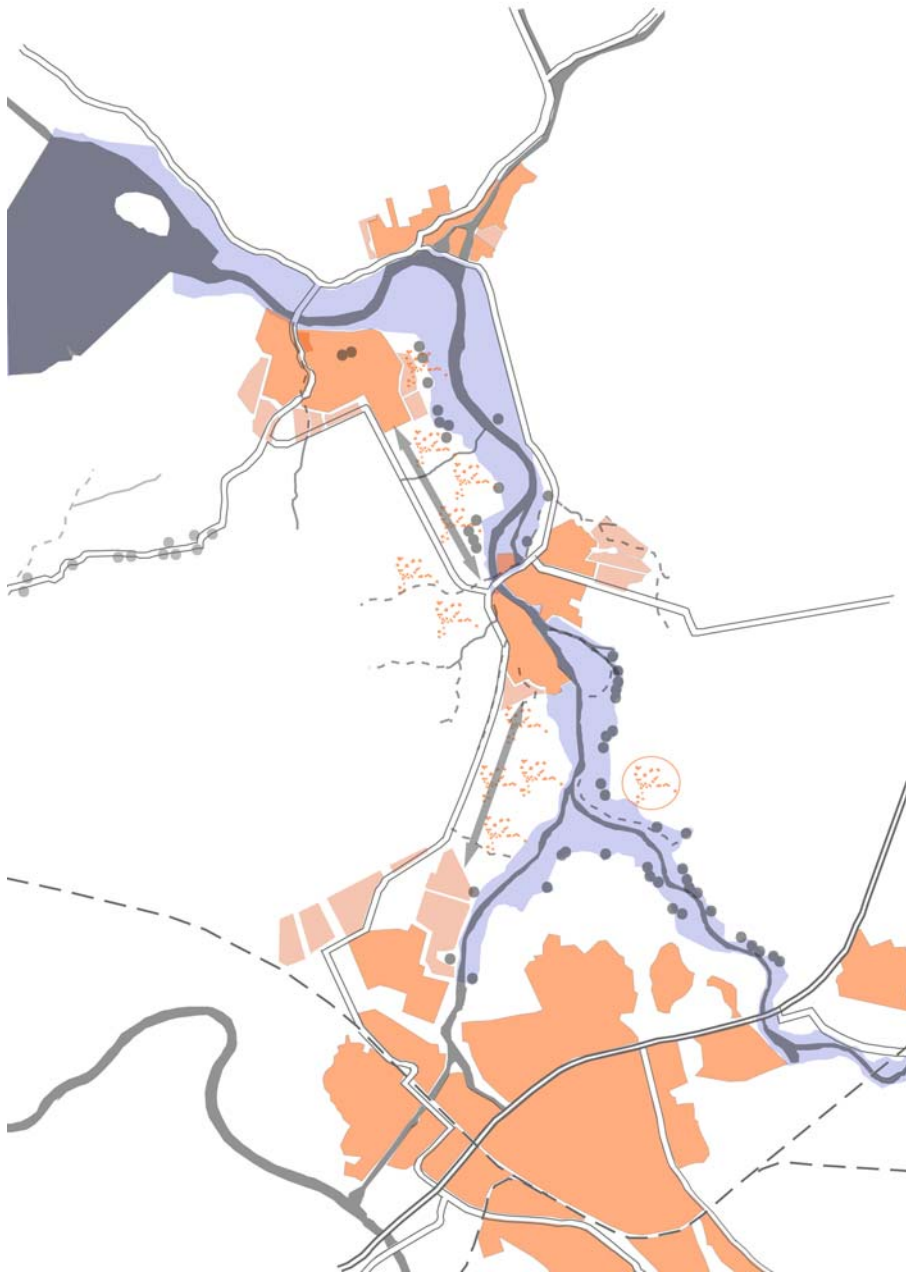


Analyse haalbaarheid woningbouw in landelijk gebied:

- *Vraag: 300 woningen in te passen*
- *Landelijk wonen in gebiedseigen stijl*
- *vb. Genne: clusters v. 35 won.*

Conclusie/ ontwerpuitgangspunt:

- *Opnamecapaciteit landschap te klein*
- *100 woningen max.*
- *Woningbouw alleen als het bestaande karakteristieken van het landschap versterkt en past in de omgeving.*

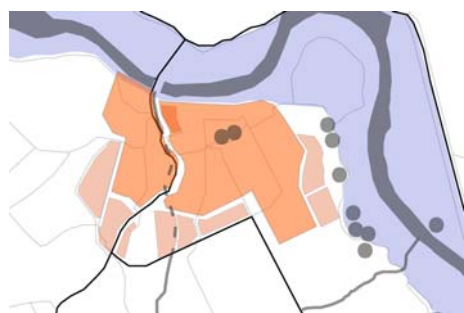


Analyse naar industrieuitbreiding :

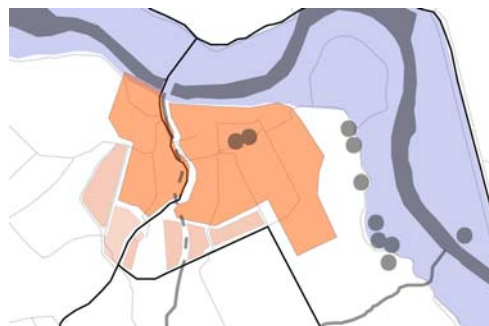
- *Genemuiden tegen gemeentegrens (historische kaart)*
- *Uitbreiding gepland in waardevol landschap*
- *Veroorzaakt versnippering en blokkering van belangrijke zichtlijnen*
- *Industrie grote visuele impact op landelijk gebied*
- *Afstand tussen kernen minder dan 2 km*
- *Bekendheid onefficient ruimtegebruik: eerst inbreiden en revitalisering*
- *Zonder uitbreiding zijn er nog landschappelijke inpassingskansen*

Conclusie/ ontwerpuitgangspunt:

- *Uitbreiding industrie Genemuiden en Hasselt ongewenst.*
- *Uitbreiding Zwartsluis kan doorgaan*



Genemuiden: geplande uitbreiding



Genemuiden: gewenste uitbreiding

Analyse uitbreiding woningen:

Uitbreiding Genemuiden Hasselt gepland op oude kreekstructuren



Hasselt: geplande uitbreiding



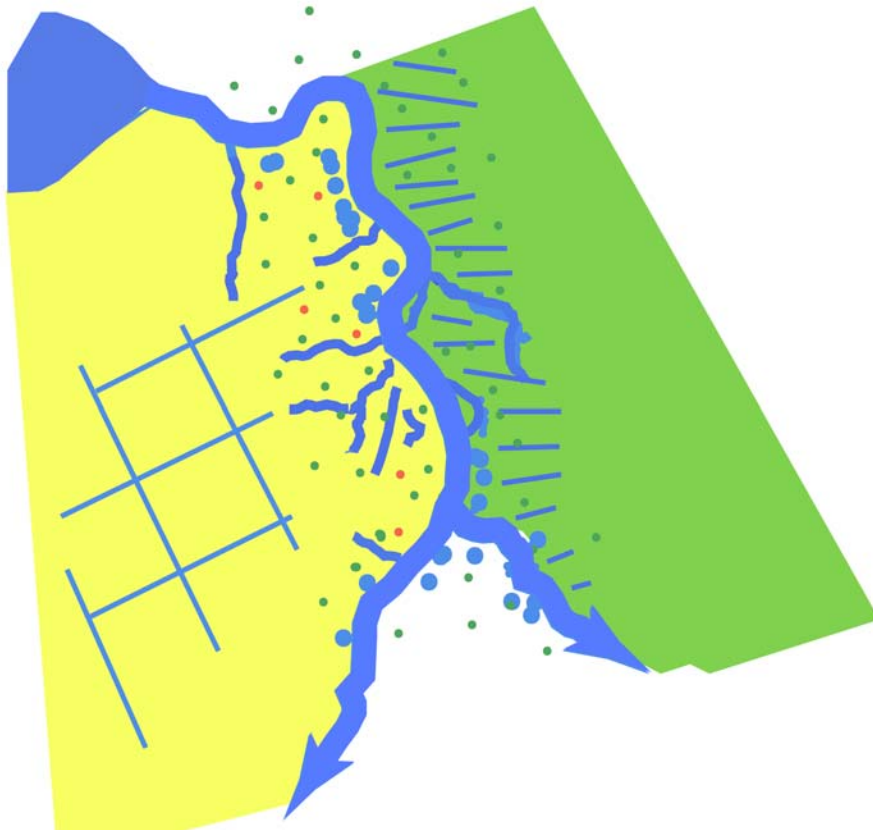
Hasselt: gewenste uitbreiding

Conclusie/ ontwerpuitgangspunt:

Aangepaste uitbreidingen kunnen plaatsvinden

Kreekstructuren kunnen verbinding vormen tussen woonwijk en buitengebied en daardoor meerwaarde opleveren.

Uitbreiding Zwartsluis kan plaatsvinden



Concept:

-Rivier Zwarte water vormt ruggengraat van gebied.....

.....als koppelstuk tussen verschillende landschappen

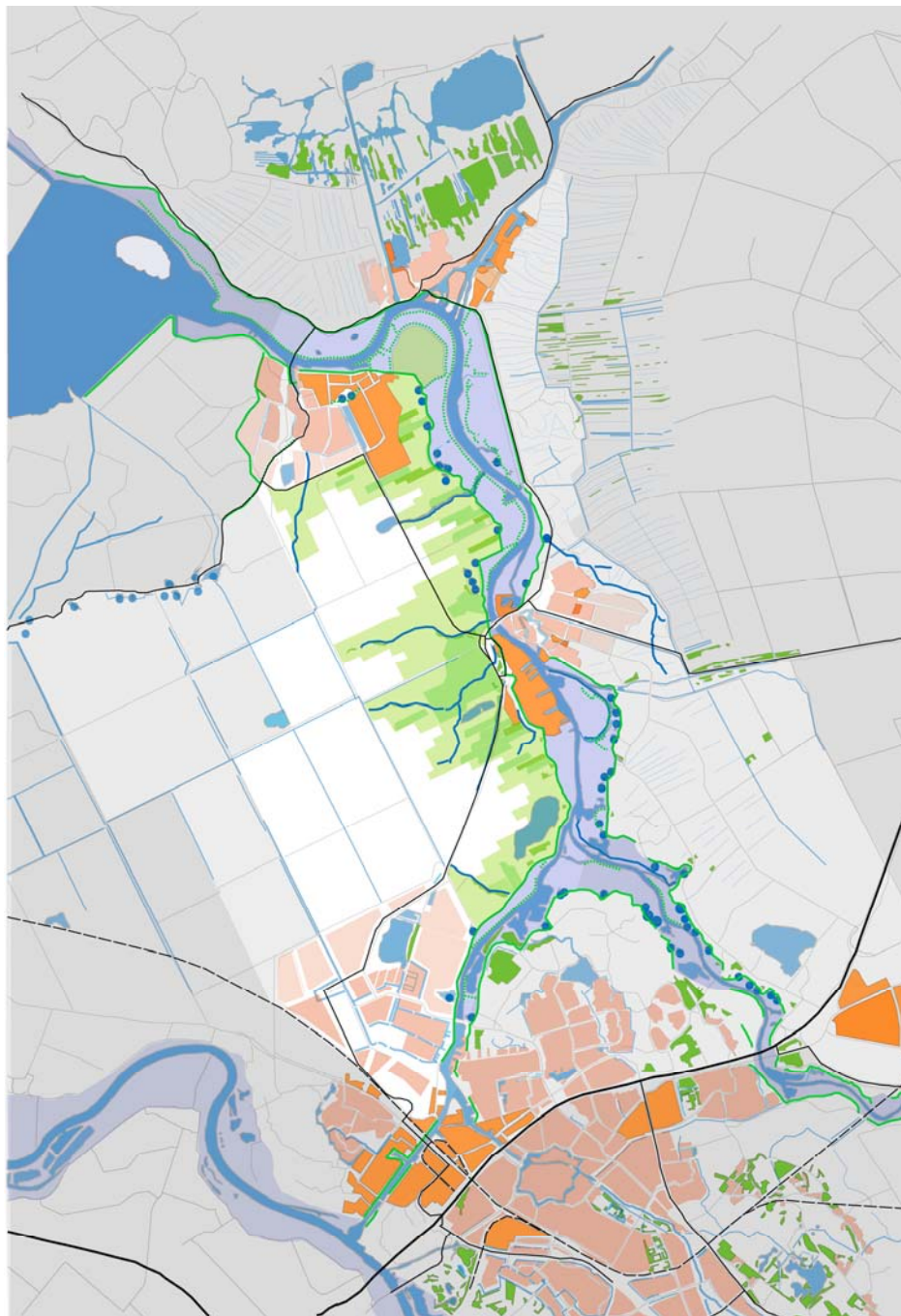
-Kreken en kolken zullen zorgen voor de verankering van deze ruggengraat.

-Watersysteem is leidend geweest bij de opbouw van dit gebied en heeft vanoudsher een sterk ordenend vermogen

(handelsteden, polderstructuur, veenontginningen en daaraan gerelateerde gebruiksfuncties: bewoning, routes, enz.)

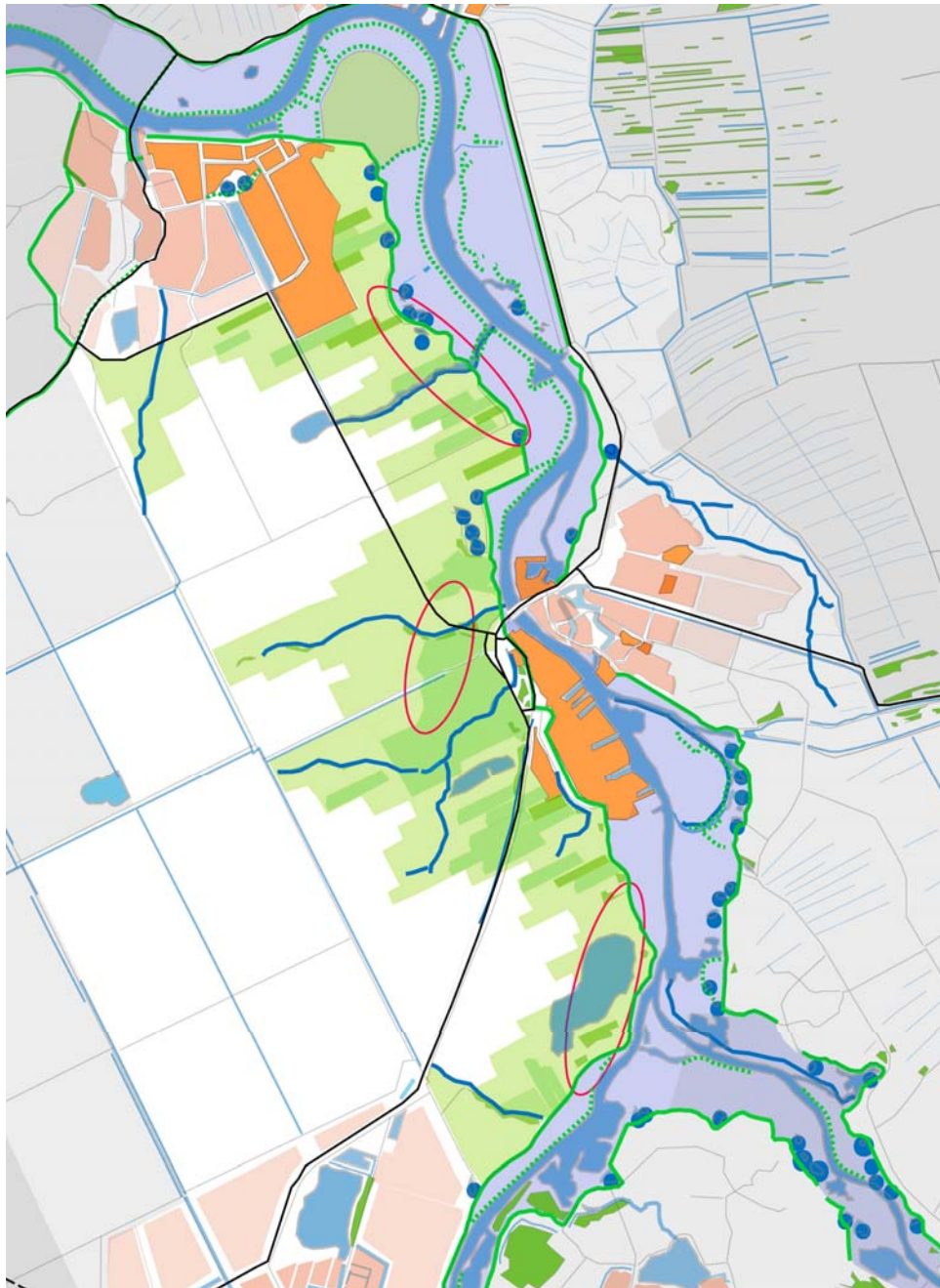
-Daarom nastrevenswaardig om alle watersystemen als samenhangend geheel te zien en als aanknopingspunt voor verdere ordening van functies.

o.a. kreken en kolken zullen aanknopingspunt vormen voor natuurontwikkeling en recreatie



Landschap en natuur

- Kolken en oude kreken weer in het zicht
 - Agrarische natuurontwikkeling en beheer in deel polder Mastenbroek
 - Natuurontwikkeling in gehele gebied met behoud van agrarische functies als versterking EHS
 - Richting randzone intensievere natuurontwikkeling
 - Bestaande industrie landschappelijk wordt ingepast.
- Niet door strakke rijen groen te plaatsen, maar juist door de kenmerkende openheid te handhaven.
- Met behulp van omliggende natuurontwikkeling kan enigzinds verweving worden gecreerd met het landschap.
- Water, riet en wilgenstruweel zorgen voor het het breken van de massa's



Wonen en werken

Woninguitbreidingen Genemuiden en Hasselt rekening houdend met kreekstructuren die als verbinding tussen bebouwing en landschap kunnen functioneren

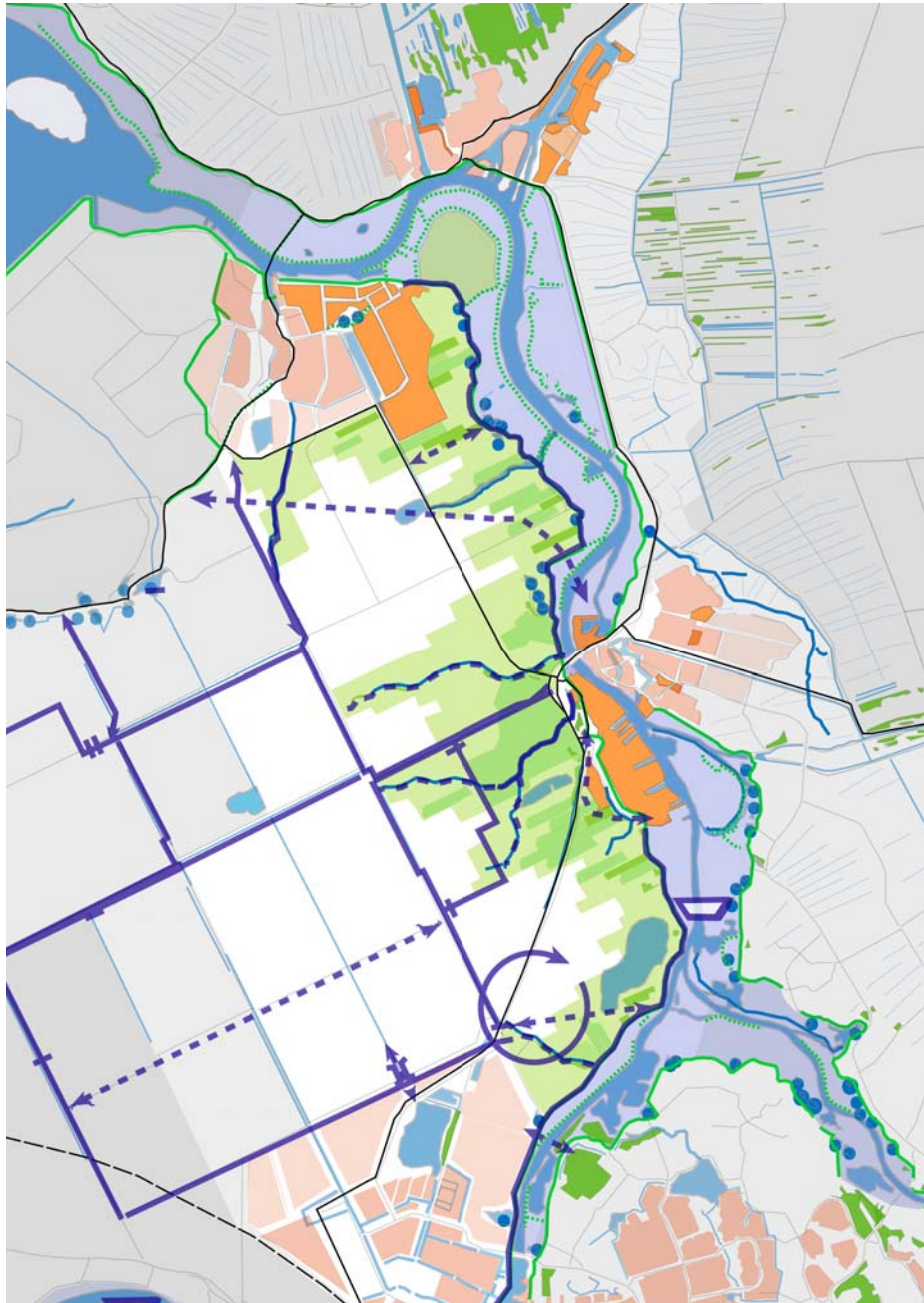
Woninguitbreiding Zwartsluis kan plaatsvinden

Landelijk wonen: woningbouw ter versterking van landschappelijke karakteristieken

3 zoeklocaties landelijk wonen:

- dijkwoningen*
- rietwoningen*
- wonen aan de zandwinningsplas*

Industrie alleen in Zwartsluis uitbreiden



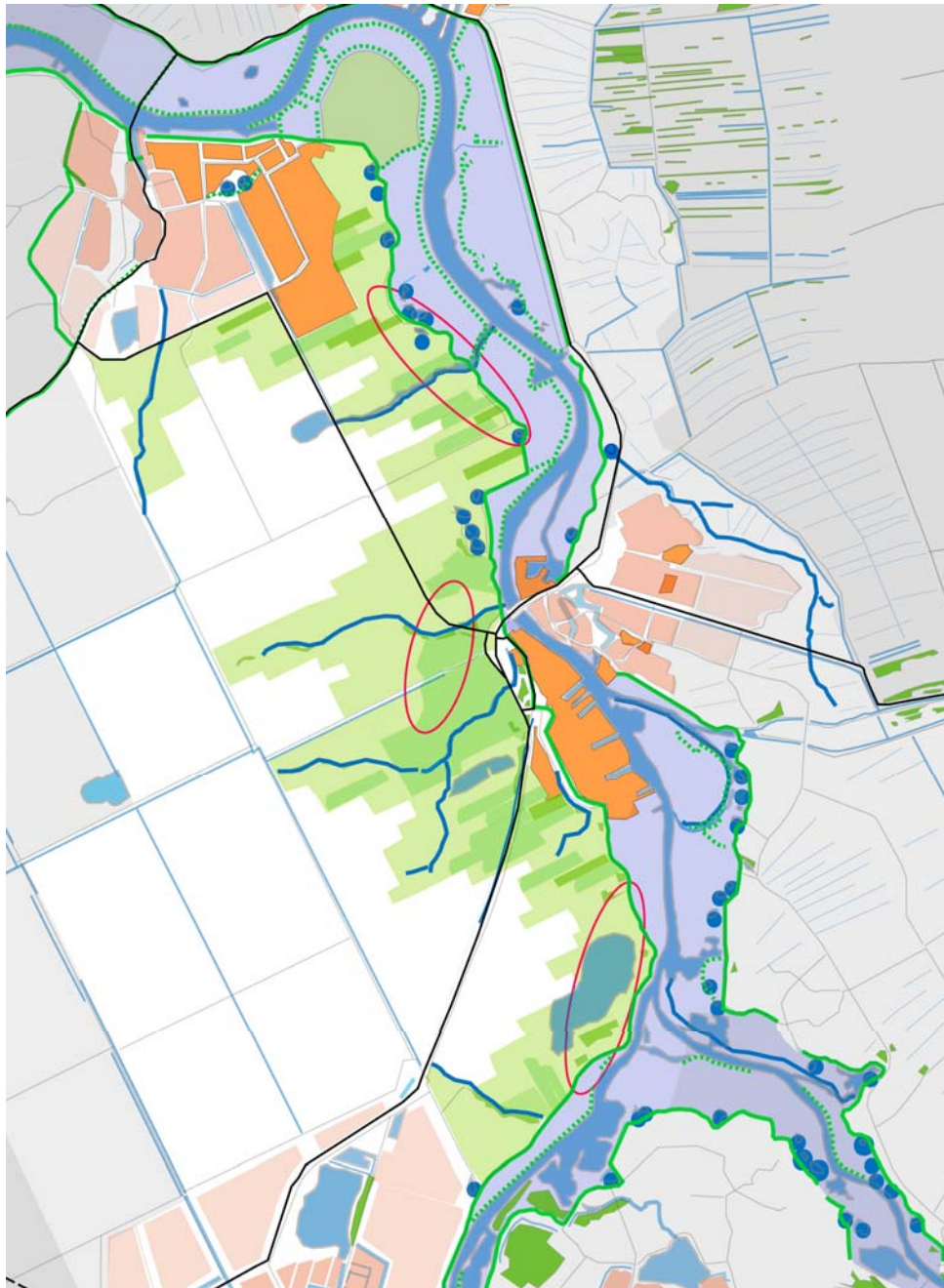
Toerisme en recreatie

Stedelijk uitloopgebied voor Zwolle wordt gecreeerd in de vorm van het optimaliseren van:

- aanwezige recreatieve routes
(fietsroutes verbeteren, creëren vaarpolder Mastenbroek, dijk als belangrijke recreatieve route versterken en verbinding tussen Hanzestedenpad en Zuiderzeeroute)*
- Een recreatieve ontsluiting van Stadhagen*
- Aanleg pontverbinding*

Fiets- en kanoroutes in de polder Mastenbroek en daarbij behorende voorzieningen geeft mogelijkheid voor recreatieve nevenfuncties

Zandwinlocatie tussen Hasselt en Zwolle ... als recreatieve voorziening, buffer en mogelijkheid om contrast tussen twee landschappen te versterken



Deelgebied