

## Definitie samenwerken

JAAR 1

JAAR 2

JAAR 3

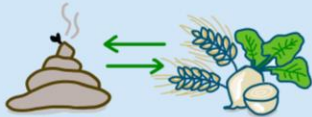
Melkveehouder

Akkerbouw

Perceelsuitruil

soms ook

Uitruil mest en voer



ONDERZOEK

PRAKTIJK

BELEID

# WAT IS PAVeX?

Pilots samenwerking Akkerbouw Veehouderij in Experimenteergebieden

Ilse Groeneveld  
Rianne van Zandbrink

## Definitie samenwerken

JAAR 1

JAAR 2

JAAR 3

Melkveehouder



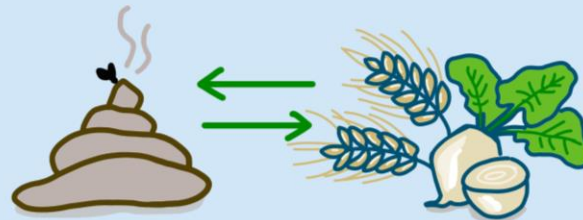
Akkerbouw



Perceelsuitruil

soms ook

Uitruil mest en voer



## Mogelijkheden om SAMEN MILIEUDOELLEN te behalen

### Definitie samenwerken

JAAR 1

JAAR 2

JAAR 3

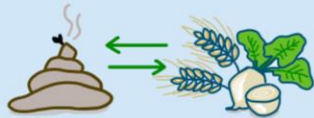
Melkveehouder

Akkerbouw

Perceelsuitruil

soms ook

Uitruil mest en voer



ONDERZOEK

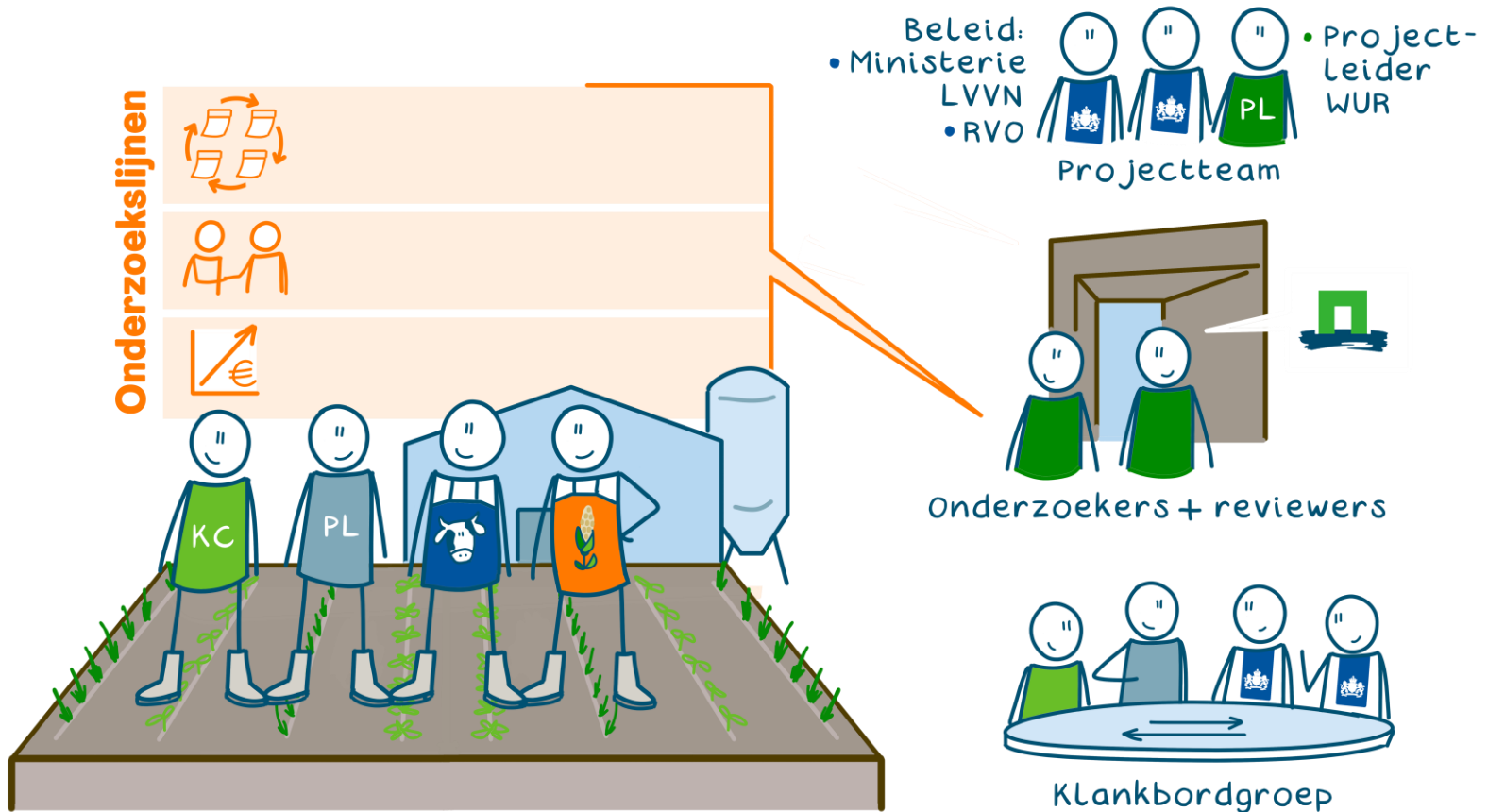
PRAKTIJK

BELEID

# WAT IS PAVeX?

Pilots samenwerking Akkerbouw Veehouderij in Experimenteer





## Projectstructuur

- Kenniscoördinator
- Pilotleider

# Opzet PAVEx

- Akkerbouwer
- Melkveehouder



TWENTE



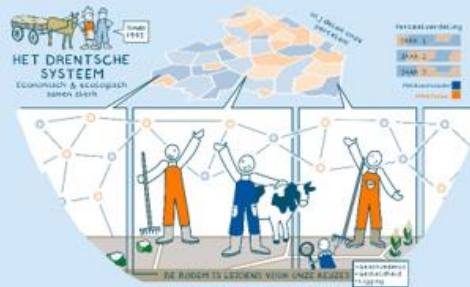
ECOLANA



DE PEEL



ACHTERHOEK



DRENTHE



FLEVOLAND



Mogelijkheden om SAMEN MILIEUDOELEN te behalen



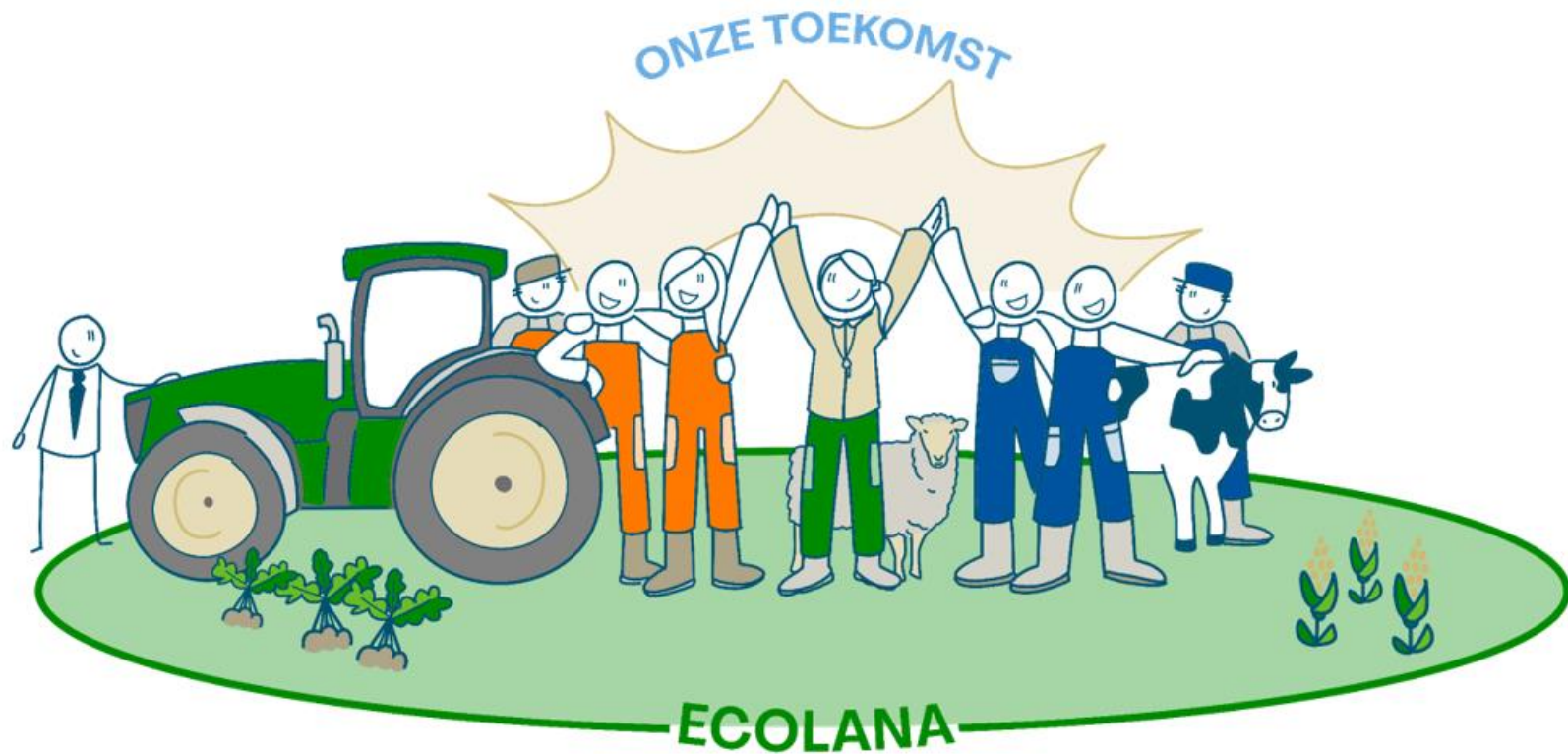
6 PILOTS

## WAT IS PAVEx?

Pilots samenwerking Akkerbouw Veehouderij in Experimenteergebieden

© Wageningen UR

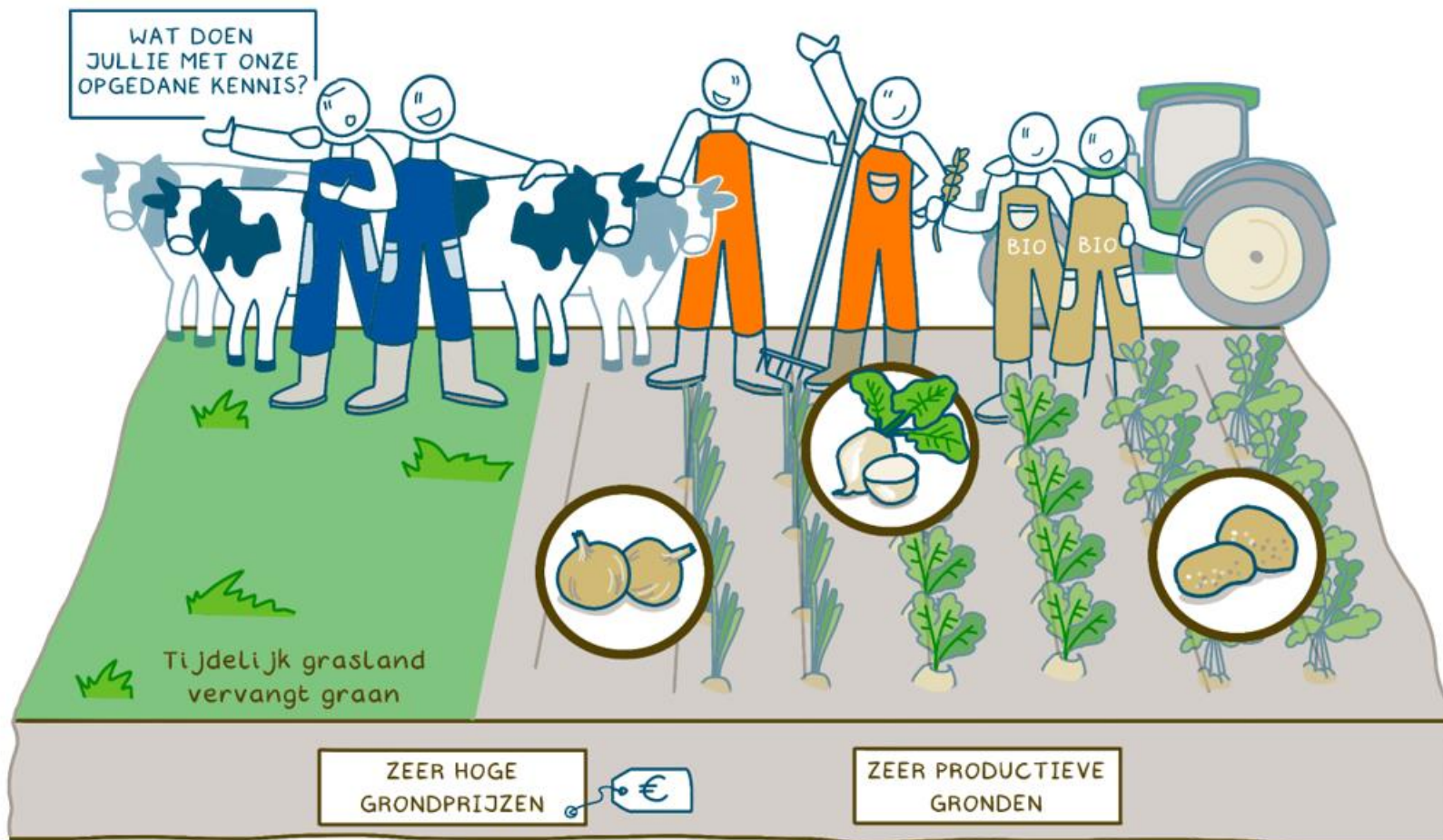
# ECOLANA: AMBITIEUZE ONDERNEMERS KLAAR VOOR DE VOLGENDE STAP!



# DRENTHE: DUURZAAMHEIDSBEOORDELING IN SAMENWERKING

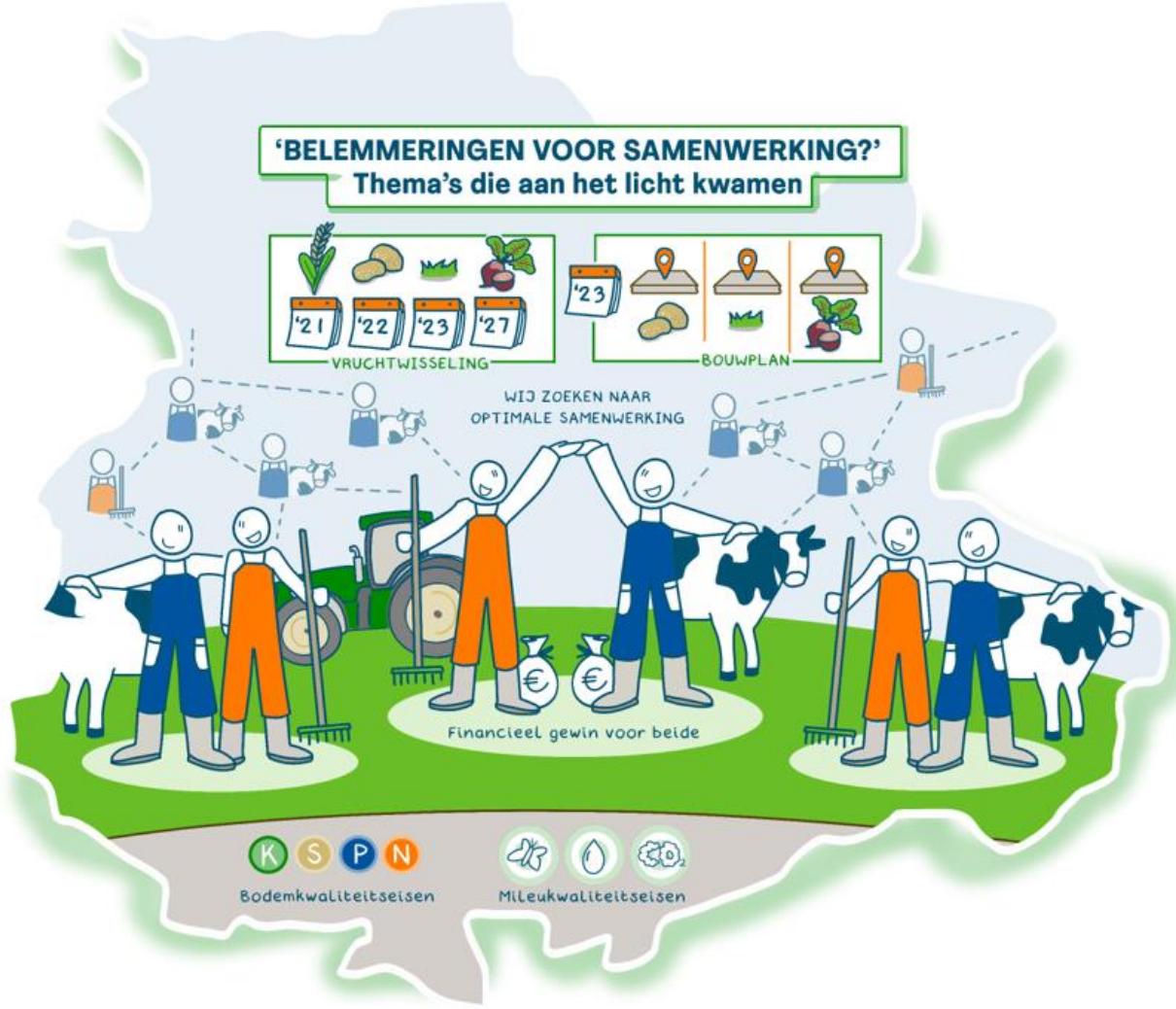


# FLEVOLAND: MET EEN GEDEELDE MESTBOEKHOUDING NUTRIENTENBENUTTING VERHOGEN



# DE ACHTERHOEK: OPZOEK NAAR EEN NIEUW ACHTERHOEKS BOUWPLAN

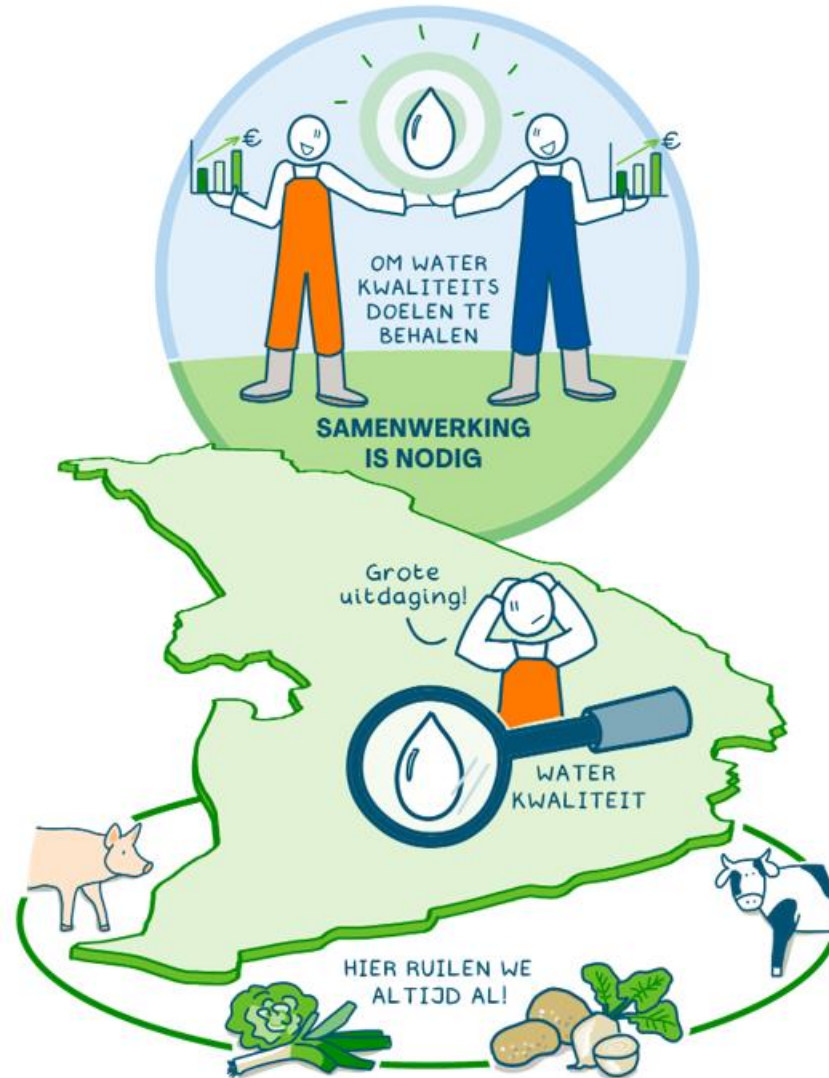
## Inzichten uit de PAVEX pilot

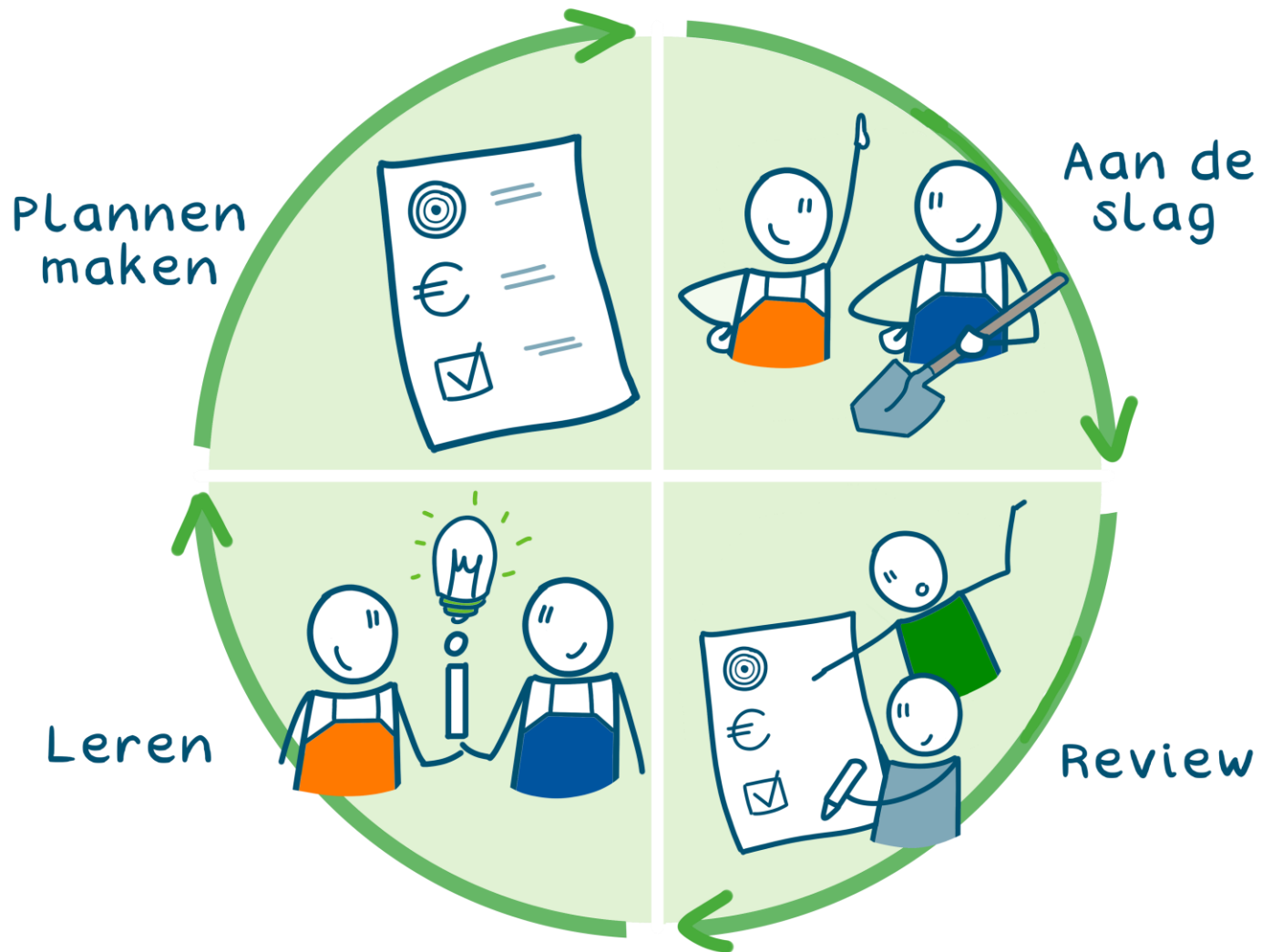


# TWENTE: PAVEX PILOT



# PAVEX PILOT DE PEEL





# Jaarlijkse cyclus



# Events



# Met de buurman de kringloop sluiten

Veel veehouders en akkerbouwers werken van oudsher samen via grondruil. Dat kan goed uitpakken voor natuur en milieu, vertellen vier boeren die deelnemen aan onderzoek naar hun bedrijfsystemen. Maar de resultaten zijn lastig vast te leggen. Ze willen graag toe naar doelstelling: per bedrijf worden milieudoelen vastgesteld, waarbij zij zelf bedenken hoe ze die gaan halen.

TEKST: ALBERT SNOOKMA, FOTO: ALAMY / FRANSJES LEMMENS



## Drentse melkveehouders en akkerbouwers ruilen land uit: 'Veel voordelen op zandgrond'

16 februari 2024 | Borculo | Bodemleven | reageer

Top artikel



Beeld ter illustratie.

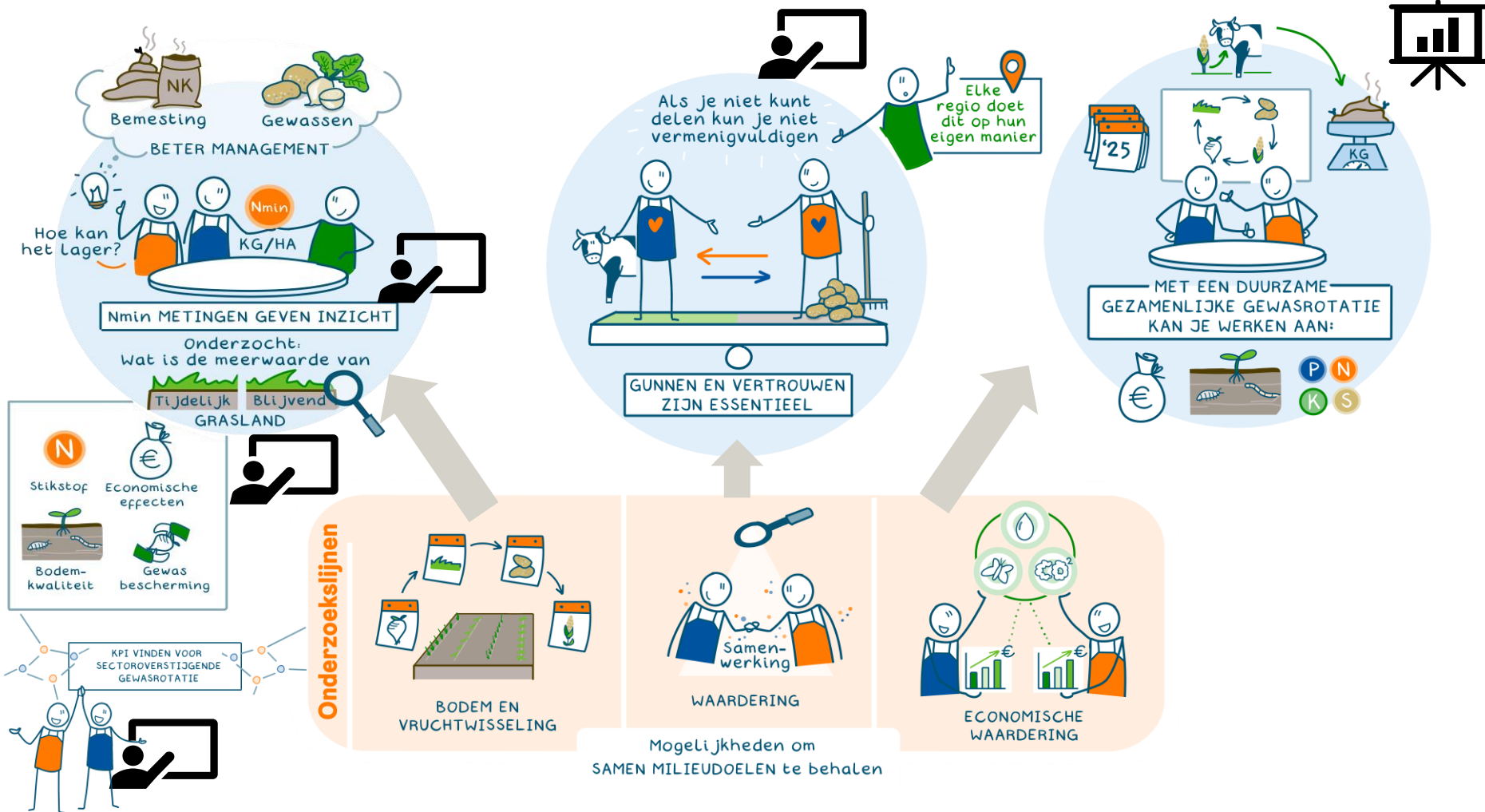


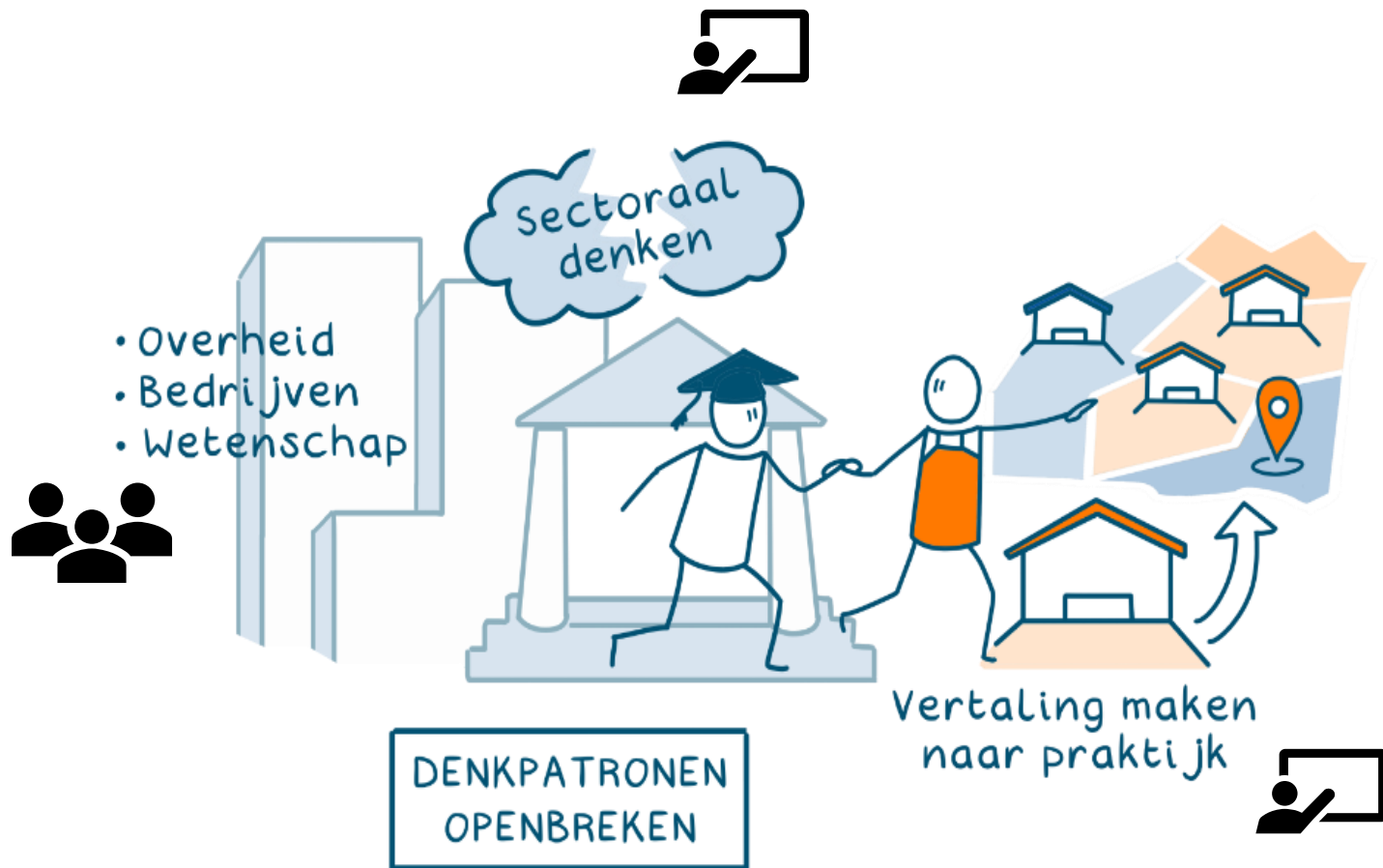
### Lessen samenwerking akkerbouwers en melkveehouders in de Achterhoek

Samenwerking tussen veehouderij en akkerbouw in de Achterhoek draagt bij aan duurzame bedrijfsvoering en goed bodem- en grondbeheer. Dit zijn de belangrijkste conclusies uit de projecten GLE-pilot Moderne Kringlooplandbouw en PRVEX Achterhoek. Op 4 februari kwamen de geleerde lessen uit deze twee projecten aan bod tijdens een afsluitende bijeenkomst op Agro-innovatiecentrum De Marke.

12 februari 2025







# Concluderend:

- Samenwerking opent nieuwe mogelijkheden om ecologische of milieudoelen te halen, maar dat is geen garantie: Samenwerking is een middel, geen doel.
- Samenwerkingen zijn er in alle vormen en maten: er is niet 1 manier om samen te werken.
- Wél zijn sociale factoren een randvoorwaarde voor samenwerking.
- Om samenwerking mogelijk te maken, moeten we meer open staan om integraler (en dus over sectoren heen) te denken en doen. Dit geldt voor iedereen: onderzoek, beleid, boeren, erfbetreiders.

# Hartelijk dank voor jullie aandacht!

**Definitie samenwerken**

JAAK 1  
JAAK 2  
JAAK 3

Melkveehouder  
Akkerbouw

Perceelsuitruil  
soms ook  
Uitruil mest en voer

ONDERZOEK  
PRAKTIJK  
BELEID

**WAT IS PAVEx?**  
Pilots samenwerking Akkerbouw Veehouderij in Experimenteergebieden

Ecolana  
Drenthe  
Flevoland  
Twente  
Achterhoek  
De Peel

The infographic features a central illustration of four stylized figures: a green figure with a magnifying glass, a blue figure with a cow, an orange figure with a pitchfork, and a white figure with a clipboard. To the left is a legend for a three-year timeline (JAAR 1-3) and a diagram of land exchange between a dairy farm (melkveehouder) and an arable farm (akkerbouw), showing the exchange of land parcels and manure/food. To the right is a map of the Netherlands with six pilot regions highlighted: Ecolana, Drenthe, Flevoland, Twente, Achterhoek, and De Peel.

Ilse Groeneveld – [ilse.groeneveld@wur.nl](mailto:ilse.groeneveld@wur.nl)  
Rianne van Zandbrink – [rienne.vanzandbrink@wur.nl](mailto:rienne.vanzandbrink@wur.nl)