



Dataverwerking vers grasanalyses 2020-2022

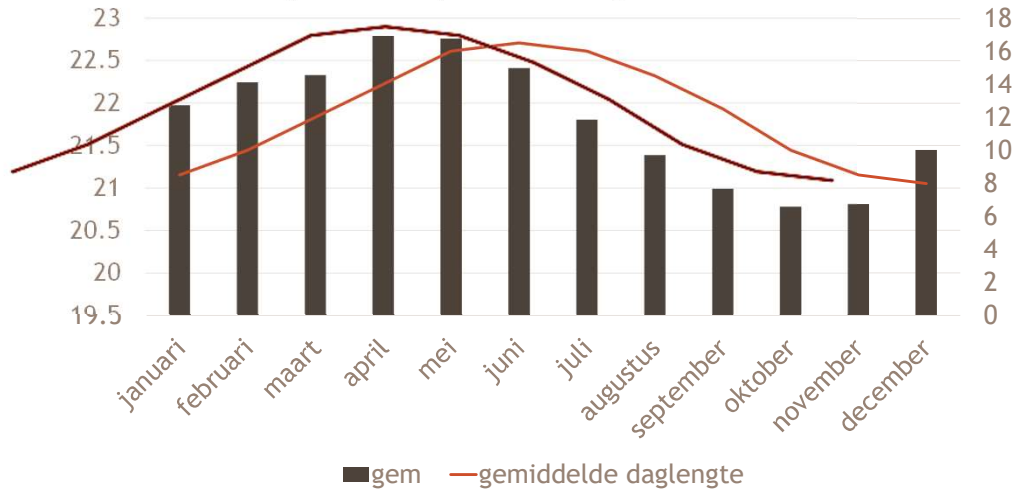
- Weideseizoen 2020-2022, 21 bedrijven in NL, 1424 grasanalyses
- *Praktijkproject Graslandmanagement voor reductie CH4 en NH3*
- *Integraal aanpakken, in opdracht van Min LNV, augustus 2024*
- Dennis Storkhorst, Gerard Abbink en Mark de Beer – Groeikracht
- Bert Philipsen – WLR



Invloed van daglicht



Melkproductie per aanwezige koe 2010-2017

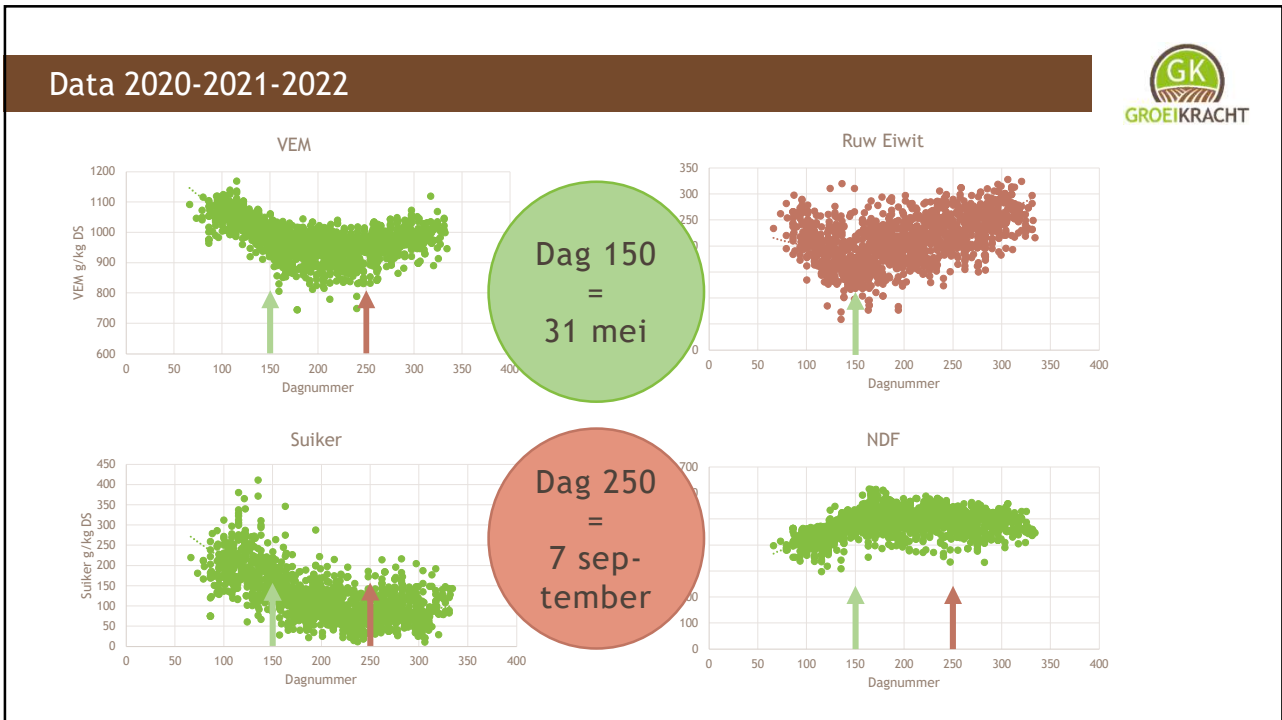
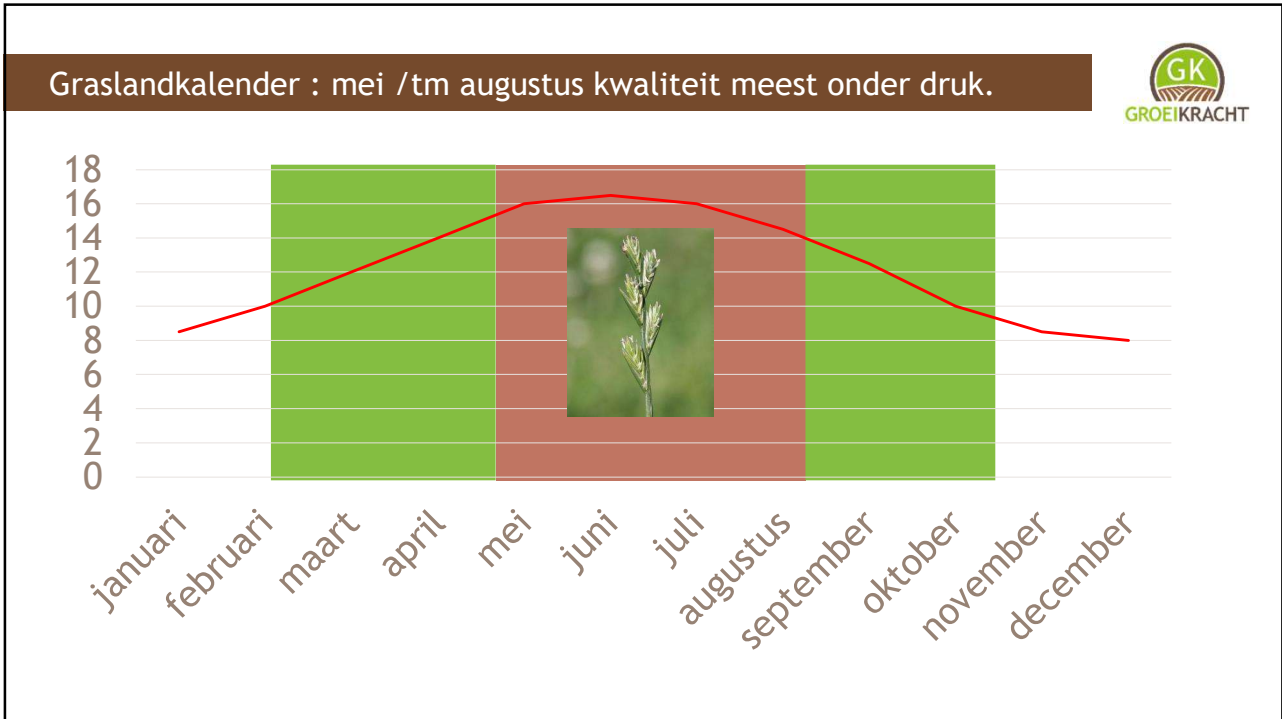


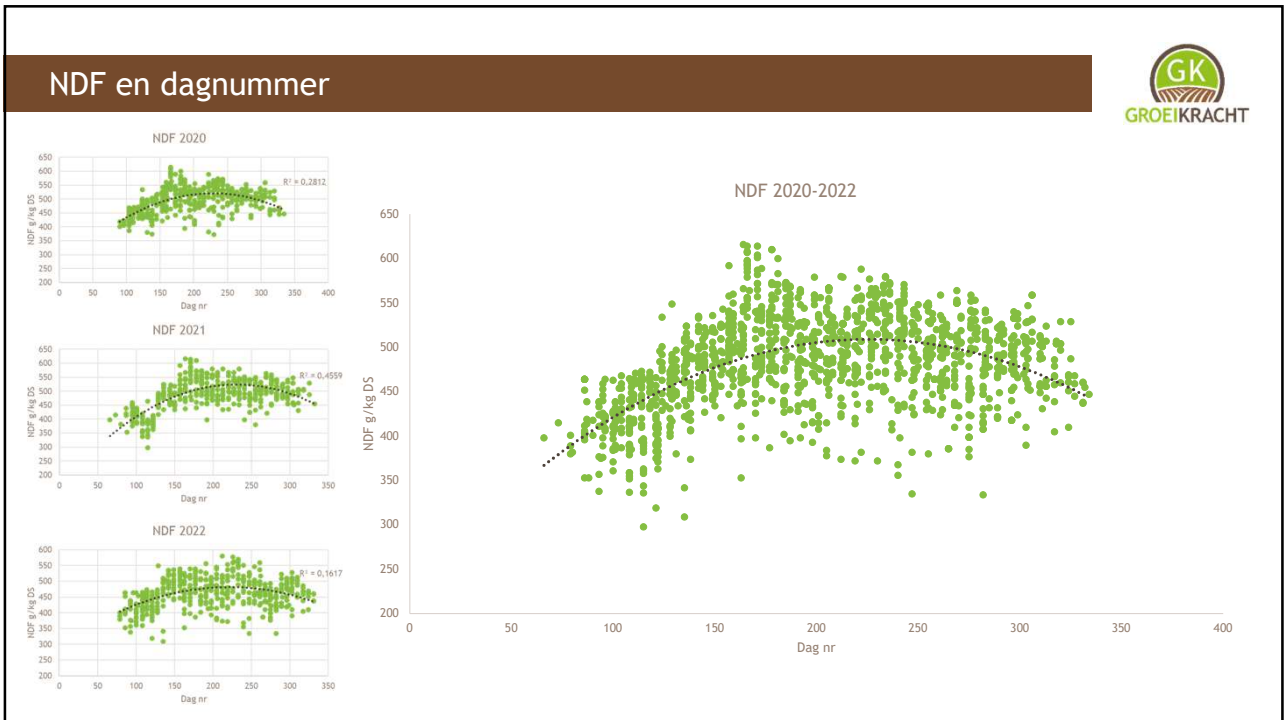
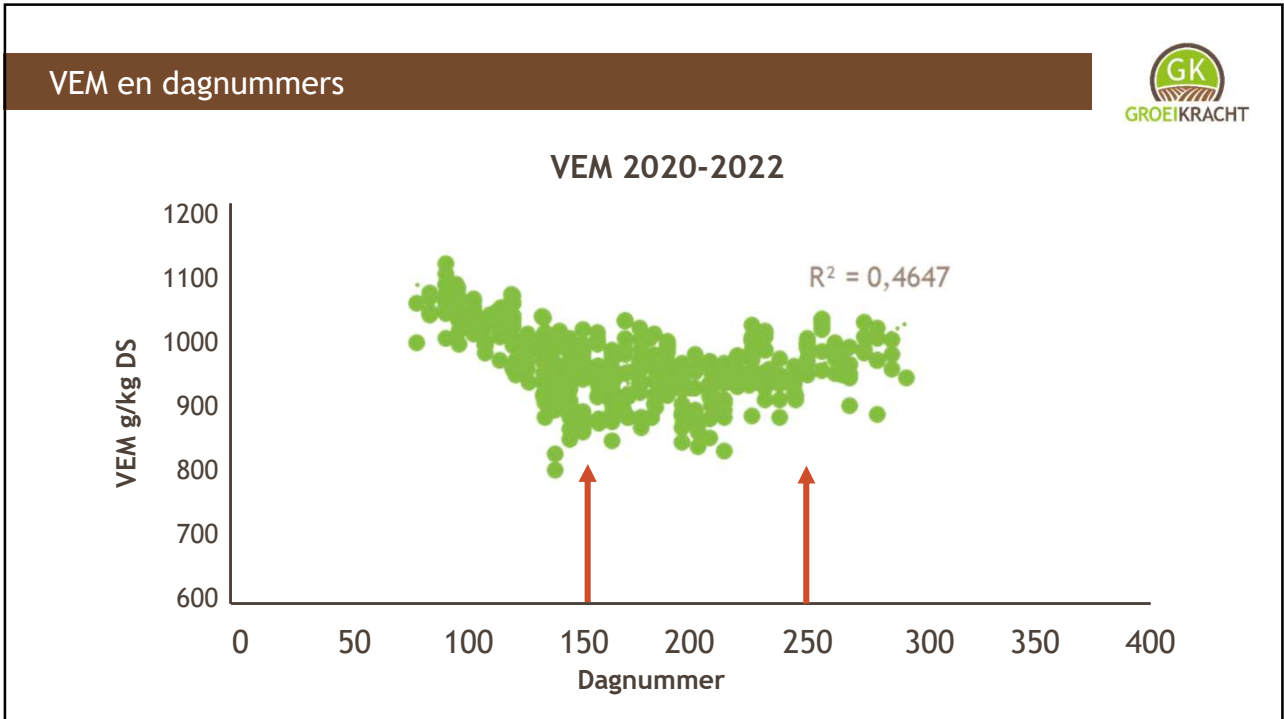
Survival of the fittest

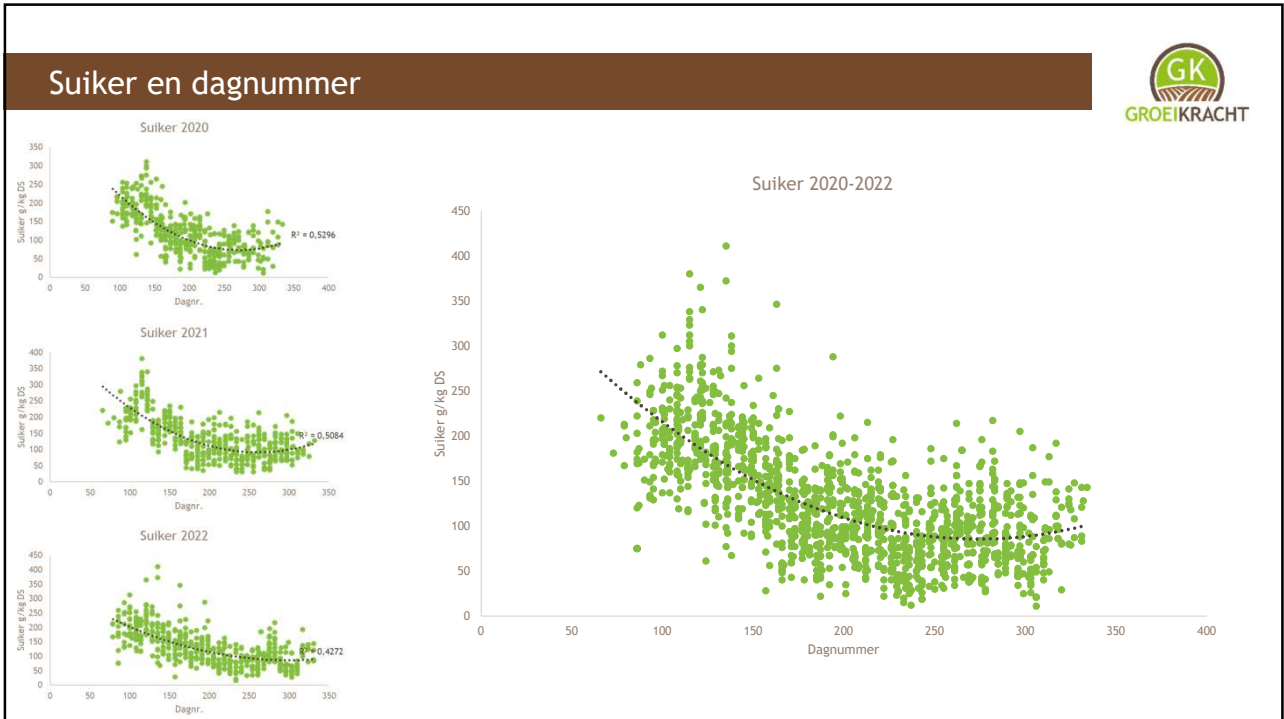


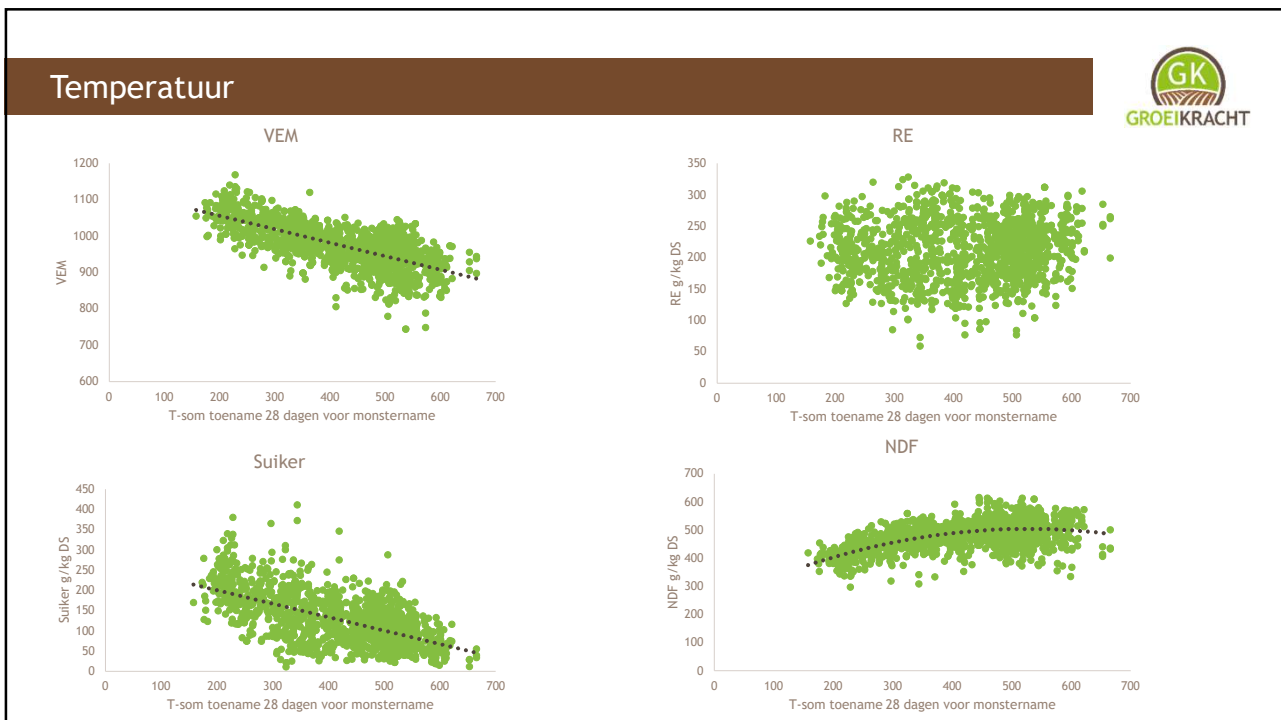
ENGELS RAAI

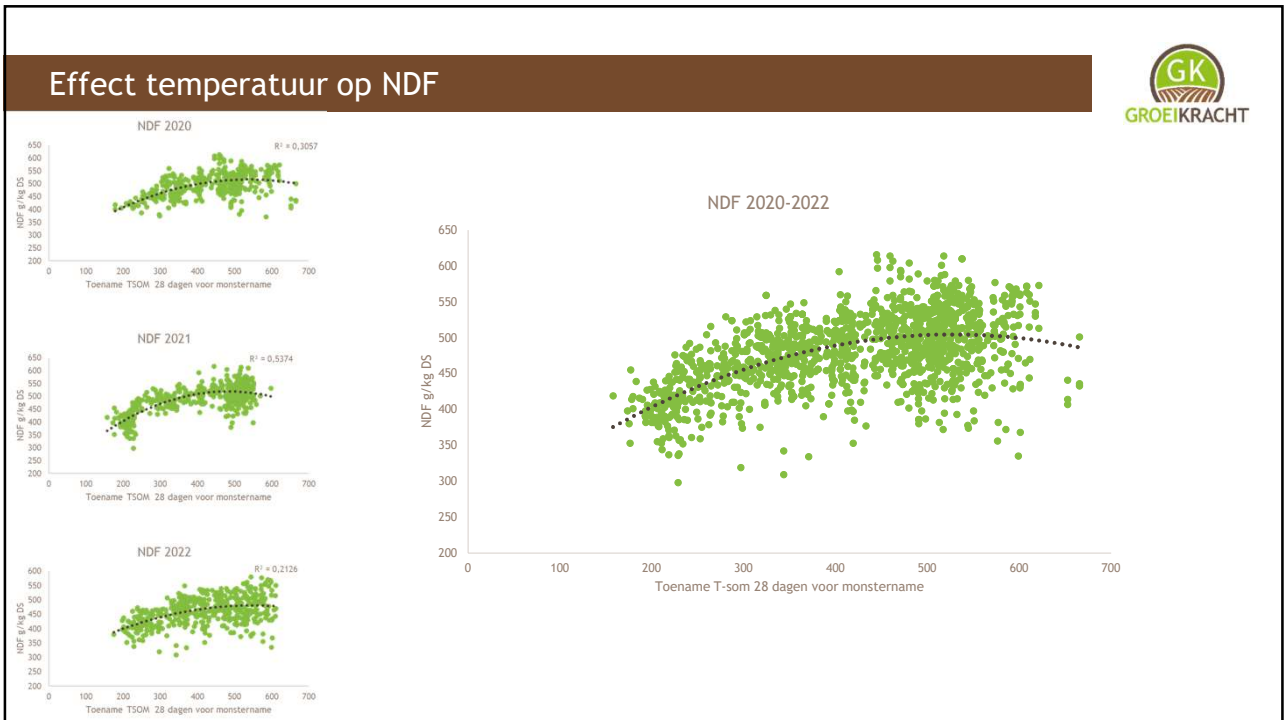
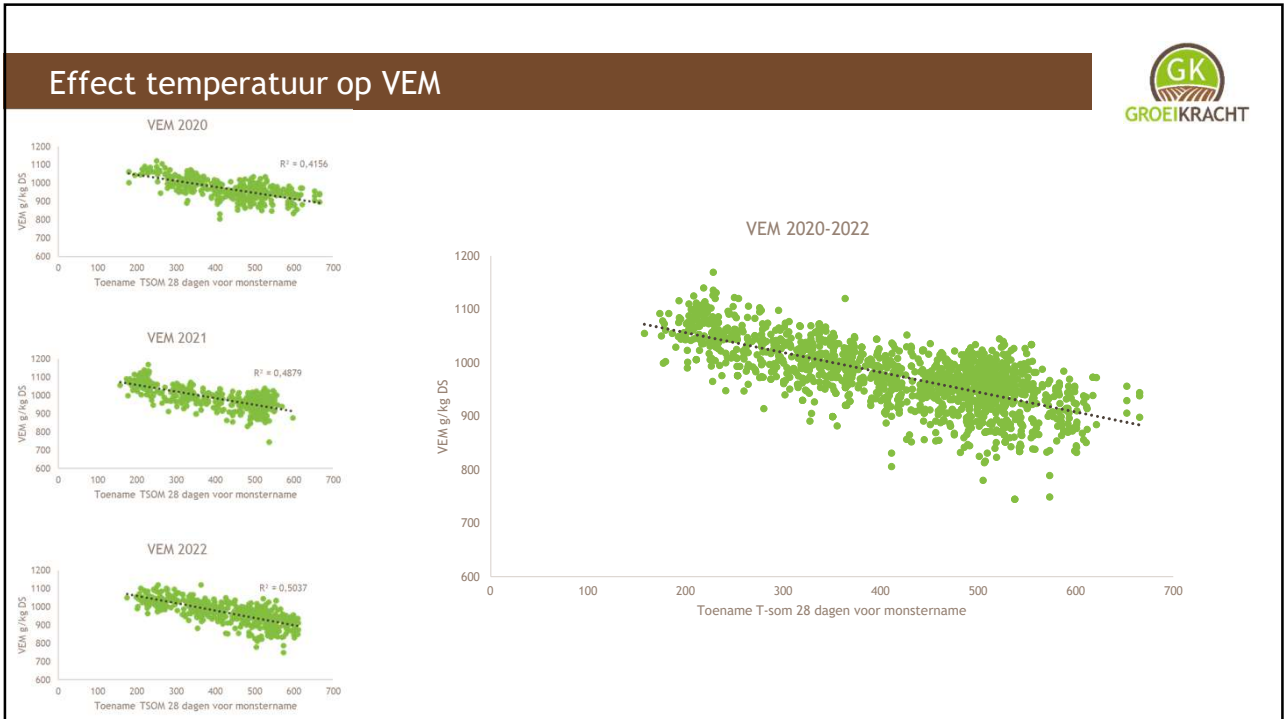
- 10 u daglicht = groei
- 14 u daglicht = bloei



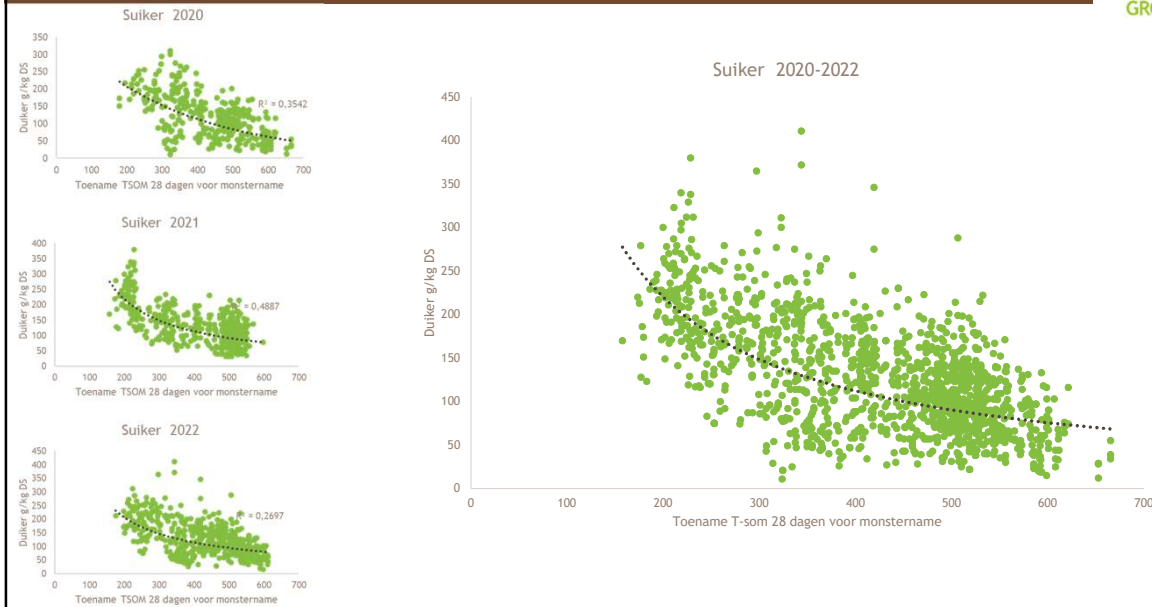








Effect temperatuur op suiker



Conclusie invloed weerfactoren



- Daglengte, temperatuur grote invloed op kwaliteit gras
– Koolhydraat gerelateerd (VEM, suikers, NDF)
- 31 mei en 7 september keerpunten in graskwaliteit
- Eiwit meeste ruis, dus meer managementinvloed
– Invloed bemesting en groeiduur

