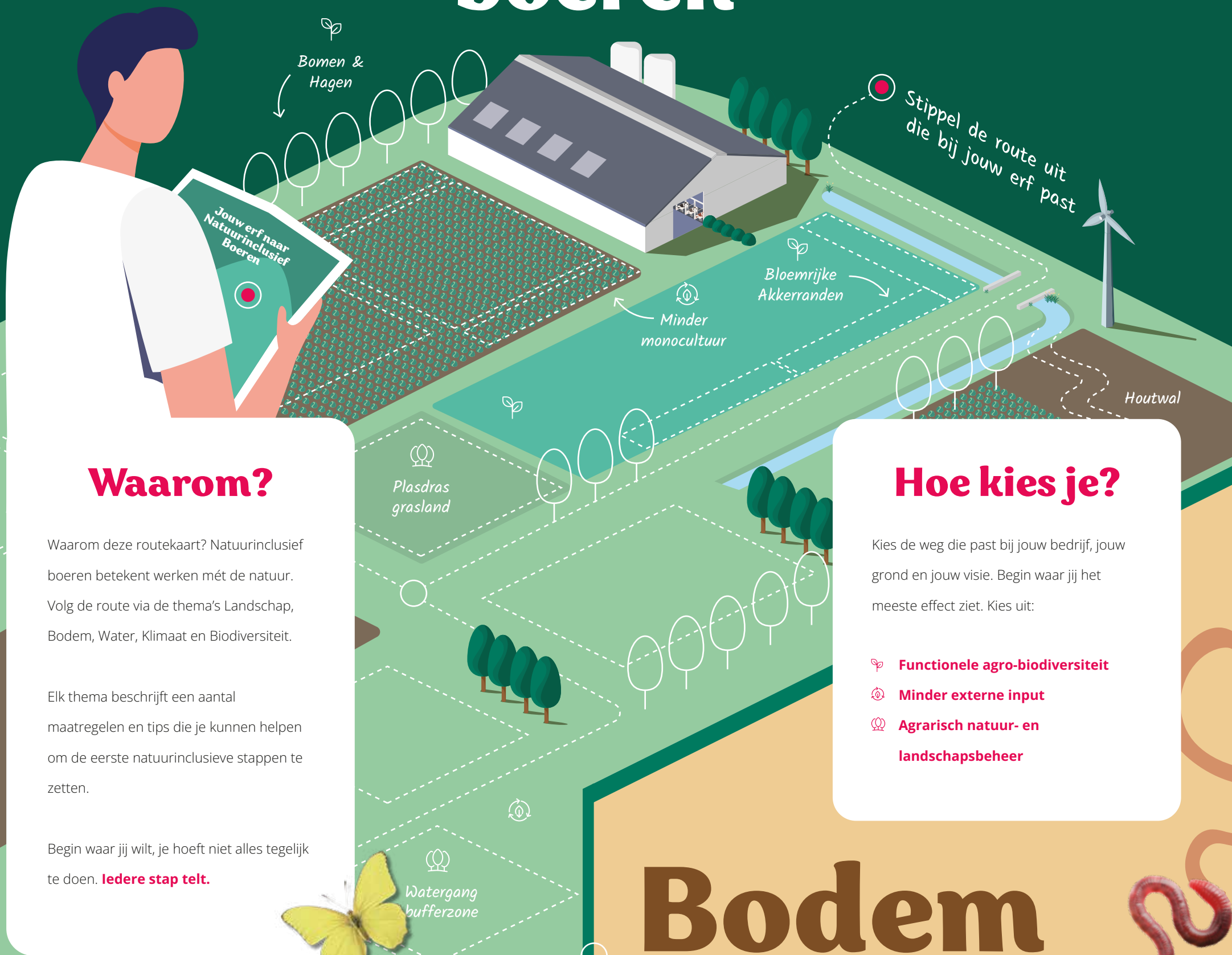


Jouw erf naar natuurinclusief boeren



Waarom?

Waarom deze routekaart? Natuurinclusief boeren betekent werken mét de natuur. Volg de route via de thema's Landschap, Bodem, Water, Klimaat en Biodiversiteit.

Elk thema beschrijft een aantal maatregelen en tips die je kunnen helpen om de eerste natuurinclusieve stappen te zetten.

Begin waar jij wilt, je hoeft niet alles tegelijk te doen. **Iedere stap telt.**

Hoe kies je?

Kies de weg die past bij jouw bedrijf, jouw grond en jouw visie. Begin waar jij het meeste effect ziet. Kies uit:

- Functionele agro-biodiversiteit**
- Minder externe input**
- Agrarisch natuur- en landschapsbeheer**

Bodem



Een vitale bodem werkt voor jou. Als jij erin investeert, levert hij jaar na jaar opbrengst en stabiliteit. Kies voor afwisseling en slimme combinaties. Je helpt de bodem vooruit én je kunt er een plusje aan verdienen.

- Kies voor niet meer ploegen, maar voor direct zaaien.** Dit geeft minder verstoring van de bodem. In Limburg werkt een boer zo met hulp van het Waterschap.
- Gebruik lichter materieel of zelfs robots.** Dit zorgt voor minder bodemschade en is vaak zuiniger in gebruik. Ook hier kun je GLB-subsidie voor krijgen.
- Bemest met precisie, gebruik niet meer dan nodig.** Dat scheelt in de kosten en levert soms een hogere opbrengst op.
- Gebruik compost of ruige mest in plaats van kunstmest.** Je bodem wordt sterker en weerbaarder en je bent minder afhankelijk van dure kunstmest.
- Maak gebruik van vanggewassen na de oogst, bijvoorbeeld rogge.** Dit houdt stikstof vast en verbetert je bodem. GLB betaalt mee via de eco-regeling.

Landschap

Een levendig natuurlijk landschap voegt waarde toe. Door het te versterken en onderhouden, oogst jij straks karakter en draagvlak.

- Plant bomen en struiken op je perceel (agroforestry).** Combineer fruitbomen bijvoorbeeld met schapen. Het past mooi bij innovatie en kan via een regeling ondersteund worden.
- Ga aan de slag met kruiden- of bloemrijk grasland.** Dat is goed voor insecten en weidevogels én je krijgt er subsidie voor via ANLb.
- Leg heggen of houtwallen aan of onderhoud ze.** Ze zorgen voor beschutting en biodiversiteit. Groen-blauwe diensten kunnen hierin bijspringen.

Klimaat

Het klimaat verandert. Door jouw bedrijfsvoering daarop af te stemmen, beperk je de risico's en vergroot je de toekomstbestendigheid.

- Wissel af met rustgewassen en groenbemesters.** Denk aan klaver, luzerne, hennep of granen. De bodem knapt ervan op en je verliest minder stikstof. GLB kan hier een steentje aan bijdragen.
- Benut blijvend grasland goed.** Laat je koeien afwisselend grazen, dan blijft de bodem luchtig en help je de natuur een handje. ANLb geeft hiervoor vergoeding.
- Haal eiwit van eigen land,** teel veldbonen of andere eiwitgewassen in plaats van ze te importeren. Goed voor je kringloop, en er is subsidie voor beschikbaar.



Scan de QR-Code
Bekijk de initiatieven van
Collectief Natuurinclusief

Water

Water is cruciaal voor jouw bedrijf. Als jij water vasthoudt en beheerst, bouw je aan weerbaarheid in droge én natte jaren.

- Kies ook eens voor telen op natte grond.** Een gewas als lisdodde zorgt op veengrond voor minder CO₂-uitstoot en kans op een nieuwe markt (bio-based vezels).
- Besteed aandacht aan natuur langs sloten of greppels.** Bufferstroken, natuurlijke oevers of poelen zijn goed voor water en natuur. De SKNL-regeling van de provincie kan hierbij helpen.

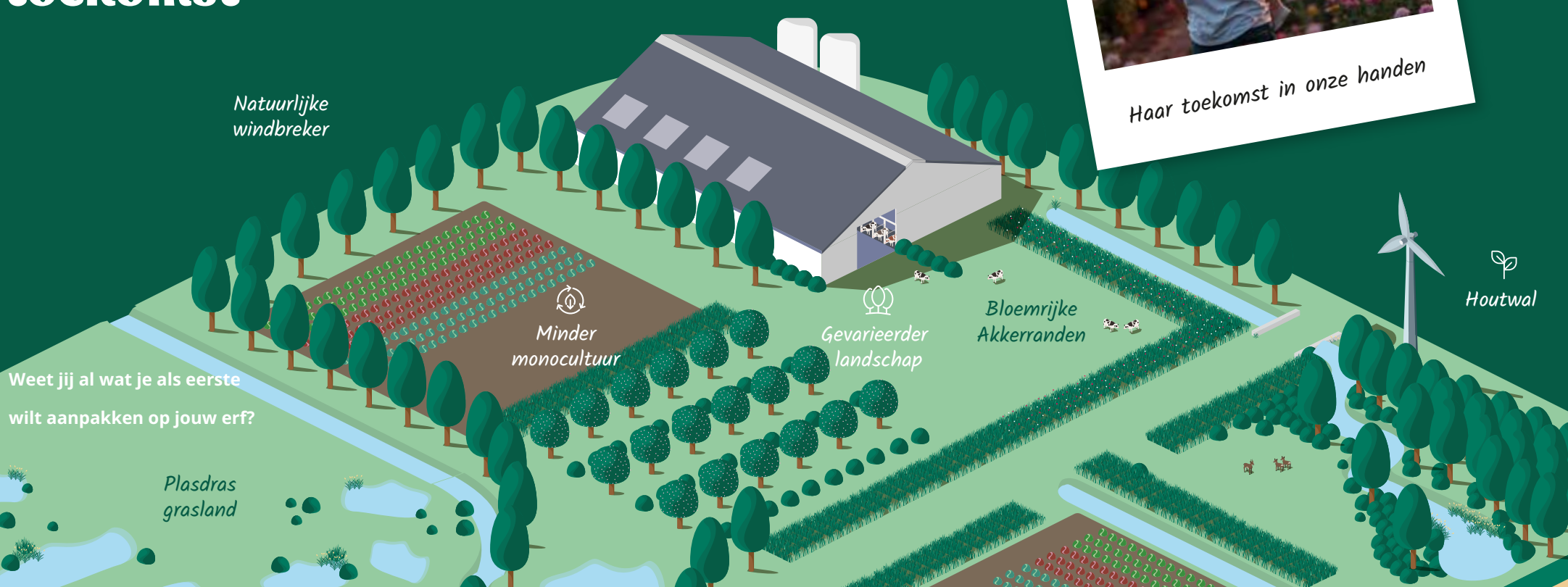


Biodiversiteit

Biodiversiteit houdt je systeem in evenwicht. Als jij ruimte geeft aan de natuur op je bedrijf, profiteer je van meer balans en natuurlijke hulpbronnen. Deze maatregelen helpen de natuur een handje, en leveren vaak ook gewoon geld op via regelingen.

- Strokteelt met vaste rijpaden** is goed voor de biodiversiteit én de bodem. Bijvoorbeeld aardappels, granen en kruiden zijn prima in stroken te telen.
- Is weidevogelbeheer iets voor jouw bedrijf?** Door later te maaien of plas-dras aan te leggen maak je de Grutto's blij en jij krijgt er een vergoeding voor via ANLb.
- Het planten van bloemenstroken** langs je akker trekt nuttige insecten aan en fleuren je perceel op. Gemeenten hebben hier soms een potje voor.
- Kies voor natuurlijke plaagbestrijding,** Lieveheersbeestjes tegen luizen bijvoorbeeld. RVO heeft hier regelingen voor.

Natuurinclusieve toekomst



Weet jij al wat je als eerste wilt aanpakken op jouw erf?

Waarom natuurinclusieve stappen op jouw erf en bedrijf wél werken



Draai deze kaart om en stippel jouw route uit!

Je hoort veel over veranderingen in de landbouw. Soms klinkt het alsof alles op de schop moet. Maar kijk je goed, dan zie je: veel natuurinclusieve maatregelen passen juist bij goed boerenverstand. Geen modegril, maar een praktische route die je zelf uitstippelt.

Wat leveren de stappen op?

Dit zijn voordelen die bij bijna elke maatregel meespelen:

Minder input, meer grip op kosten

Minder kunstmest, minder krachtvoer, minder middelen. Dat scheelt geld en gedoe.

Betere bodem = stabielere opbrengst

Gezonde grond houdt beter stand bij droogte en piekbuien. Je bouwt aan rust op de lange termijn.

Minder uitstoot = klaar voor beleid

Als je stikstof of methaan weet te beperken, krijg je sneller ruimte in vergunningen en subsidies.

Meer natuur = meer draagvlak

Draagvlak van burgers, gemeenten en ketens. Laat zien dat je vooruit denkt — dat wordt gewaardeerd.

Beter dierenwelzijn

Kruiden, schaduw, weiden: dieren gedijen beter. Dat zie je terug in gezondheid en gedrag.

Kansen voor nieuwe inkomsten

Denk aan ANLB, agroforestry, korte ketens of recreatie. Steeds meer boeren verdienen er wat bij.

En misschien wel het belangrijkste:

nu investeren in natuurlijke bronnen op en rond je erf loont al snel. De eerste stappen kosten niet altijd veel geld. Maar wél wat aandacht, handigheid en inzet. En vaak levert het iets op wat je niet direct in geld rekent: meer werkplezier en vakmanschap, en naast euro's ook de erkenning en waardering.

Onderstaand rekenvoorbeeld geeft een goed beeld van de investeringen en de opbrengsten van de aanleg van een biodiversiteitsstrook van 6 meter breed.

Past bij kringloopdenken

Je benut je eigen voer, mest en bodem optimaal. Dat is niets nieuws, dat is **boerenlogica**.

Waarom een akkerrand slimmer kan zijn dan maïs telen aan de buitenkant

Stelling

Beter een rand van 6 meter als bloem of kruidenrijke akkerrand, dan dure maïs met verlies. Je voorkomt opbrengstverlies én je krijgt er gewoon geld voor.

Uitgangspunten:

- Gemiddeld maïscerpeel van 3 ha.
- Buitenrand is 6 meter breed = ± **0,24 ha (8%)**.
- Maïs aan de rand levert tot ±35% minder op.
- Op perceelsniveau is dat ±12% opbrengstverlies.
- Opbrengst maïs per hectare = ~45 tot 50 ton.
- Inkoopprijs maïs ca **€44,-** per ton.
- 1 ha grond voor 27 kuub dierlijke mest kwijt.
- Je ontvangt hier tot ca. 15 euro per kuub voor.
- Afvoer kost ca. 25 euro per kuub.

Wat zijn je kosten?

- **0,24 ha** x 50 ton/ha maïs = 12 ton maïs.
- Standaard 35% opbrengstverlies = ongeveer 4 ton maïs, potentiële opbrengst is 8 ton maïs. **Bijkopen van 8 ton maïs (x €44) = €352**

Wat doe je met je mest?

- 0,24 ha x 27 m³ = 6,48 m³ kuub mest wat je niet op je land kwijt kan.
- Afvoer = **€25 per kuub** (x6,48) > €162 kosten.

Onderaan de streep...

- Kosten van het aankopen van maïs en het afvoeren van mest: €514 euro.
- Vergoeding akkerranden: tot €2.800/ha voor 0,24 ha = €672
- **Totale opbrengst: €158 euro voor 0,24 ha.***

*Het verlies aan melkopbrengst en andere besparingen zijn nog niet meegenomen

Waarom deze berekening

Deze rekensom is geen wetenschappelijk model, maar een vorm van boerenlogica. Een simpele manier om met nuchtere cijfers te laten zien wat iets ongeveer kost, wat het oplevert, en vooral waar je ongemerkt verlies lijdt. Het doel is niet om de exacte uitkomst te geven, maar om je aan het denken te zetten. Want als je zelf weer gaat rekenen, zie je soms dingen die je anders mist. Dus zie dit niet als waarheid in beton, maar als een aanmoediging: pak zelf ook weer eens de achterkant van een envelop of een kladblaadje.

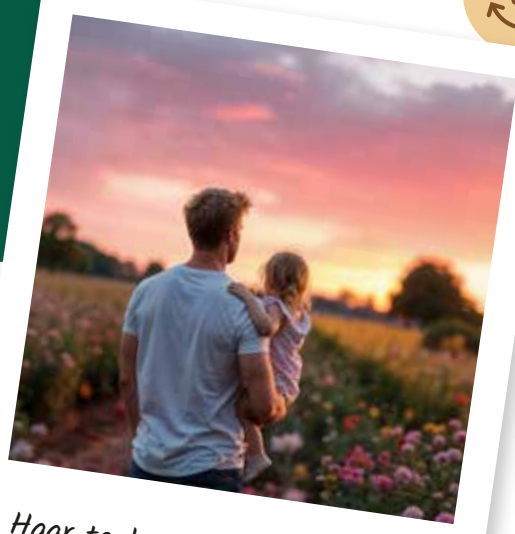
En nu?

Kijk wat in jouw regio mogelijk is. Je hoeft het niet allemaal zelf uit te zoeken – informeer eens bij je collectief, gemeente of adviseur. En weet je — kennis is dichterbij dan je denkt. Drink die bak koffie op zaterdag met je gezin. En met de buurman. Daar begint het.

Kortom: het hoeft niet in één keer. Maar je kunt wél beginnen — **stap voor stap, op een route die bij jouw erf past.**

Ontdek wat het groene onderwijs jou kan bieden om natuurinclusieve stappen écht te laten werken op jouw erf en bedrijf.

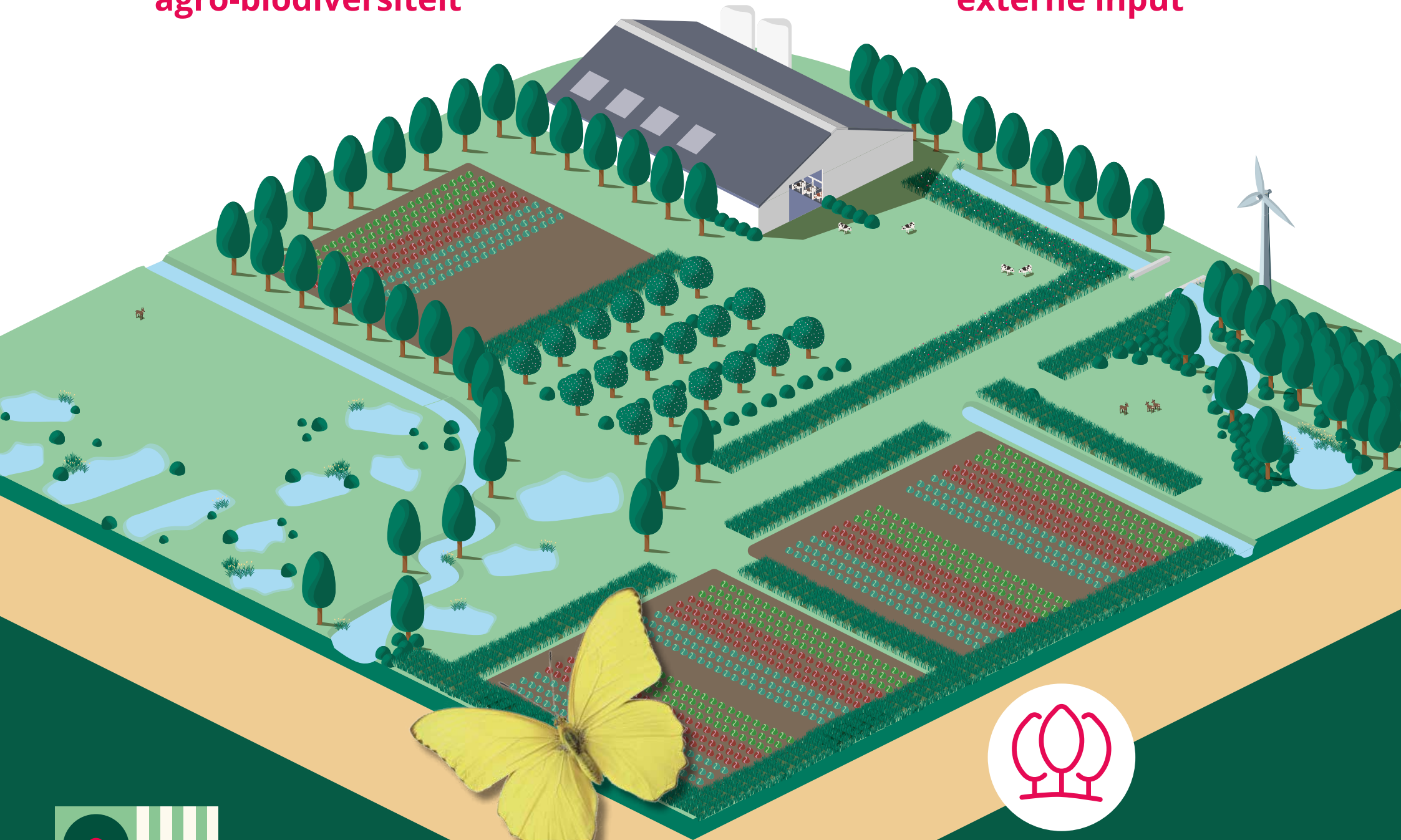
www.hasgreenacademy.info/natuurinclusief-ondernemen



Haar toekomst in onze handen

Functionele agro-biodiversiteit

Minder externe input



Agrarisch natuur- en landschapsbeheer