

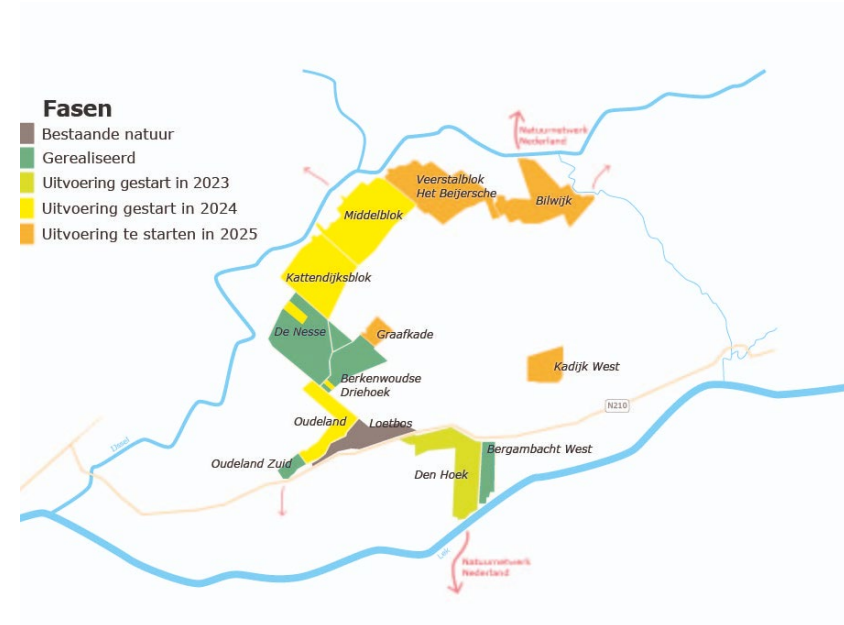
# Governance, top-down of bottom-up: successen, leerpunten en toekomstvisie

29 november 2024, Wiebren Kuindersma



# Gebiedsproces Krimpenerwaard

- 2.500 ha nieuwe natuur in Krimpenerwaard (10.000 ha)
- Realisatieperiode 1993 – 2026
- Scheiding landbouw en natuur naar natuurinclusieve landbouw
- Zuid-Hollands Landschap naar Natuurbeheercollectief
- Verschillende instrumenten van vrijwillige aankopen, via zelfrealisatie (2013) naar onteigening (2017)



# Van probleem naar doel

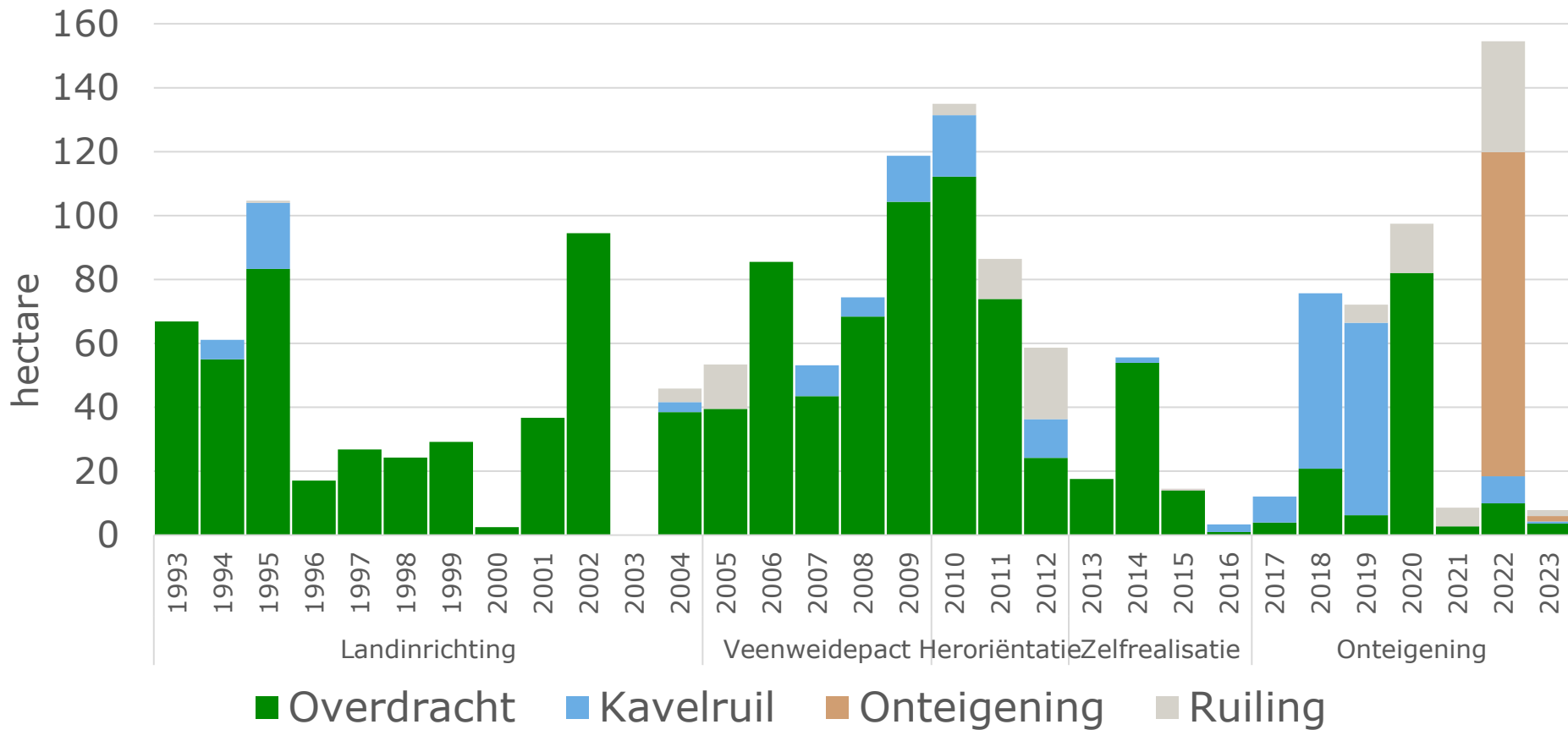
## AL TE LANG PROBLEMEN



Heel wat volk kampt met problemen in de Krimpenerwaard. Sommigen zitten op land waar de ontwatering maar 30 cm is. Wil je daar boer blijven, dan moet er wel iets gebeuren. Anderen hebben een ontwatering van 60 cm, maar tobben met hun verkaveling. Schouder aan schouder liggen de boerderijen naast elkaar. Met versnipperde en te diepe kavels. Meer dan de helft van de agrariërs melkt dan ook nog buiten op het land. Een goede basisinrichting voor de landbouw, dat is nou precies waar het om gaat. Tegelijkertijd moet 2500 ha van de ca. 10.000 ha cultuurgrond voor de natuur worden

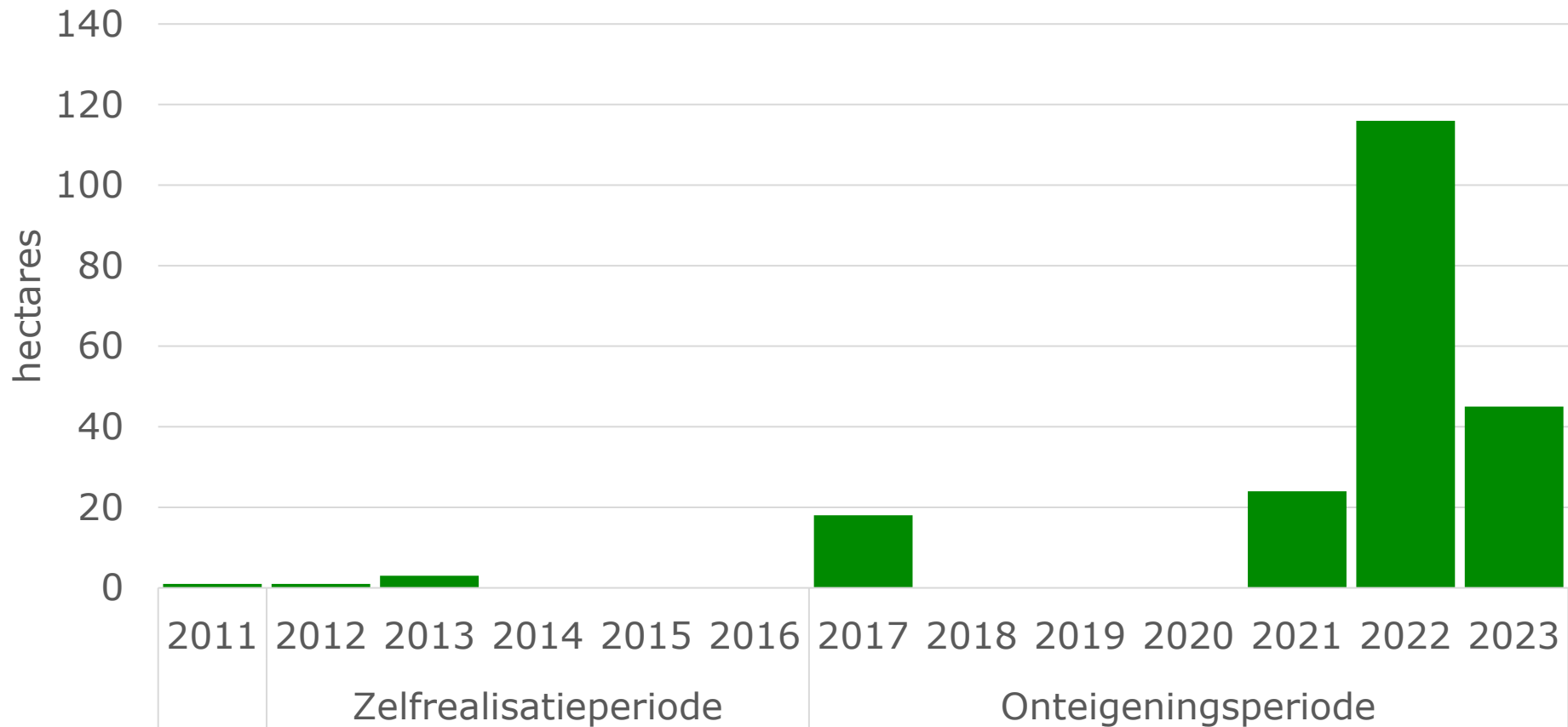


# Realisatie: resultaat per instrument





# Ontwikkeling areaal met Kwalitatieve Verplichting (KV) natuur



# Inhoud

---

Historie integraal gebiedsgericht beleid

---

Verschillende vormen gebiedsgericht werken met succes- en faalfactoren

---

Onontkoombare opgaven NPLG

---

“How to eat an elephant?” en de pilotparadox

---

Bestuurlijk vermogen gebiedscoalities

---

Recente beleidsontwikkelingen

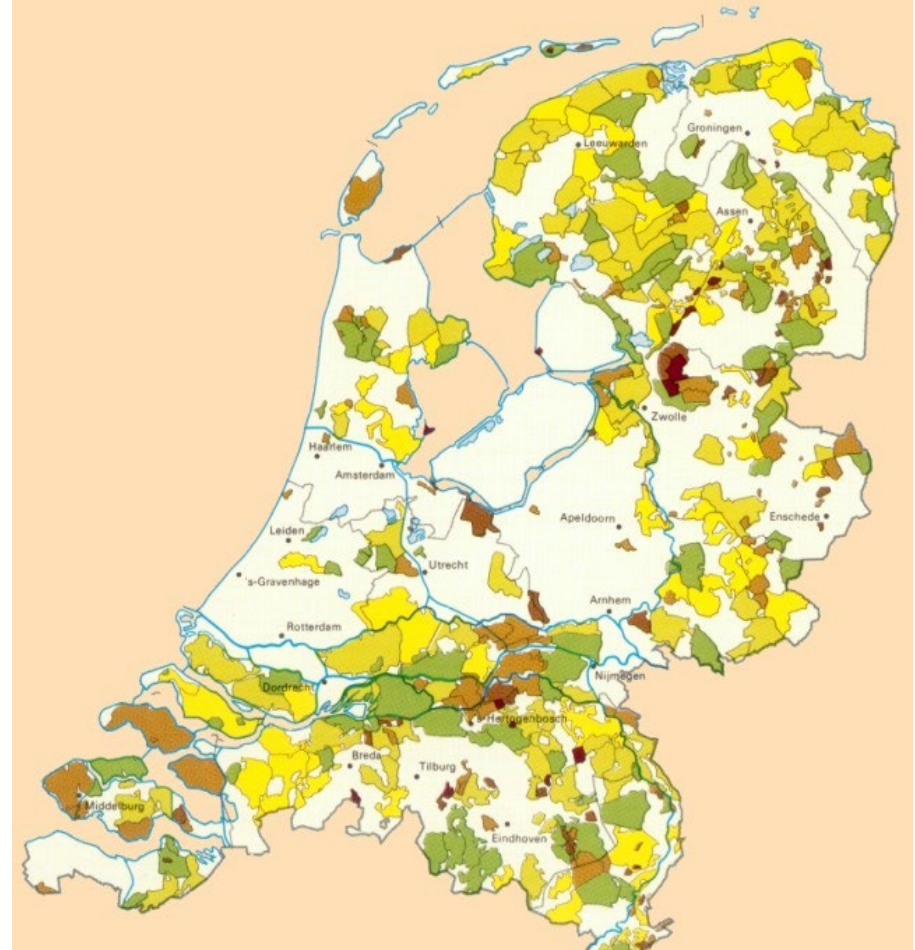
---

Lessen

# (Integraal) gebiedsgericht beleid 1925-1985

Lange historie van sectoraal gebiedsgericht beleid gericht op structuurverbetering landbouw (ruilverkavelingen en ontginningen)

Langzame overgang naar meer integrale landinrichtingsprocessen (ook landschap, recreatie, natuur etc...)



# Integraal gebiedsgericht beleid (1990-2010)

ROM-gebiedenbeleid en WCL's  
(rond 1990)

Reconstructie zandgebieden en  
ILG (2000-2010)







## Intermezzo: lessen uit de reconstructie zandgebieden

Combinatie van generiek landbouw-milieubeleid (Rijk) en gebiedsgericht beleid (provincie) is noodzakelijk voor oplossen grote milieu-opgaven

Participatie van burgers bij planvorming is belangrijk (maar wordt vaak vergeten)

Begin gebiedsprocessen vrijwillig, maar sluit meer dwingende instrumenten niet op voorhand uit

# Typologie gebiedsgericht beleid



# Integrale gebiedsontwikkeling

- Gezamenlijk geformuleerde opgave (onderhandelingen)
- Overheid is één van de partijen
- Veelal (vrij) integraal en vrijwillig
- Voor- en nadelen:
  - Meer draagvlak voor uitvoering (+)
  - Mogelijkheden voor win-win (+)
  - Overheidsdoelen niet gehaald (-)
  - Kan leiden tot zouteloze compromissen (-)
  - Langdurige processen (-)



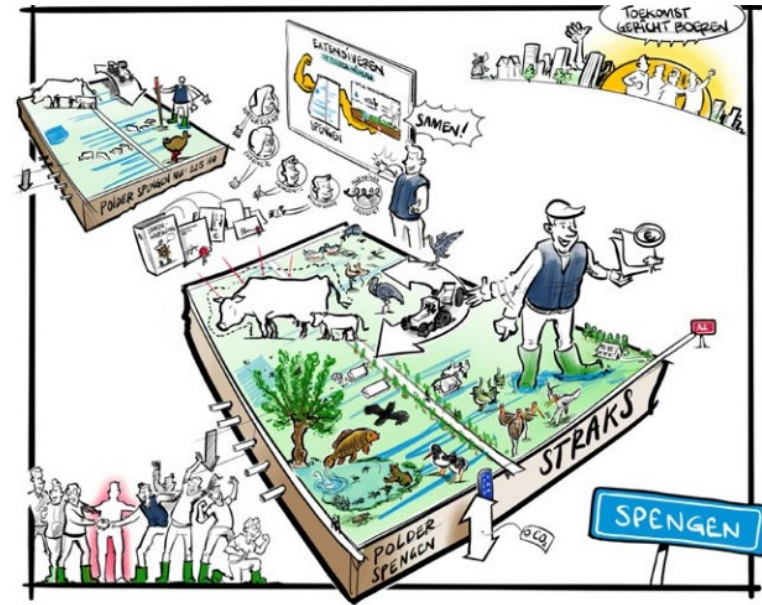
# Doelgerichte gebiedsontwikkeling (top-down)

- Overheidsdoelen centraal
- Vaak sectoraal (waterveiligheid, infrastructuur etc..)
- Dwingende instrumenten niet uitgesloten
- Bv: Ruimte voor de rivier of Overijsselse aanpak PAS-gebieden
- Voor- en nadelen:
  - Meer garanties op realisatie (+)
  - Draagvlak (-)



# Gebiedsinitiatief (bottom-up)

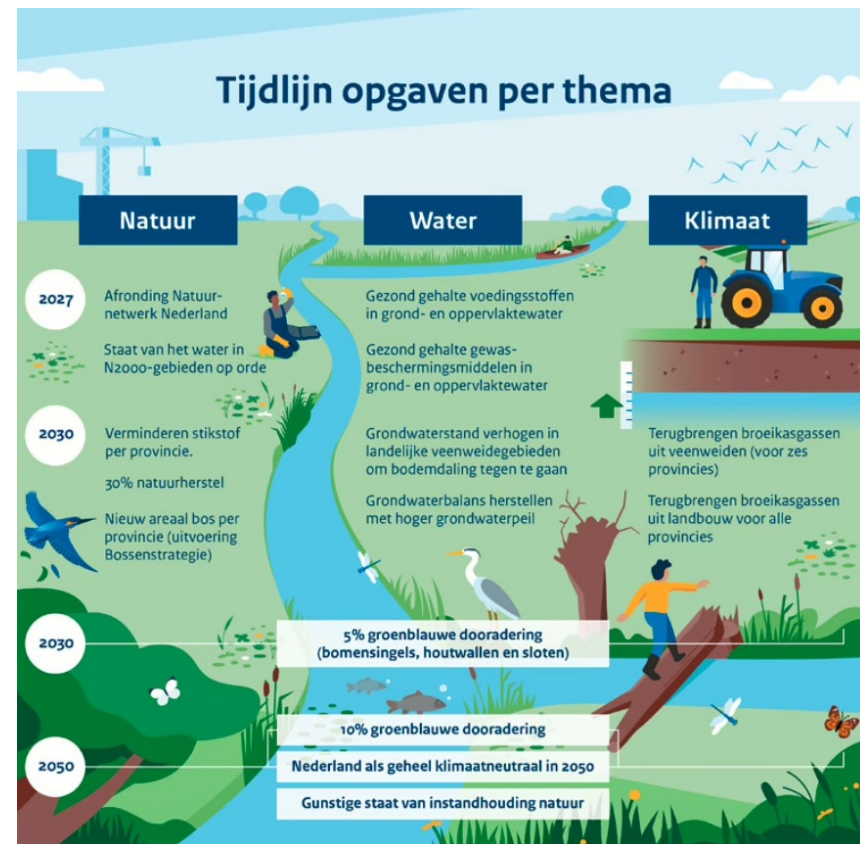
- Initiatief komt uit de samenleving (gebiedsbod) en wordt aangeboden aan de overheid
- Voor- en nadelen:
  - Lokaal draagvlak (+)
  - Concrete maatregelen en uitvoerbaarheid (+)
  - Vertaling maatregelen in instrumenten (-)
  - Afwegingskader voor overheid (+/-)



<https://deboeraanhetropveen.nl>

# Onontkoombare aanpak NPLG

- Gebiedsgerichte aanpak “onontkoombare” opgaven (NPLG) en stoppersregelingen (& afbouw derogatie)
- Ongekende verandering landgebruik: veenweide, overgangsgebieden en beekdalen
- Honderdduizenden hectares en honderden gebiedsprocessen



# How to eat an elephant?

- One bite at a time
  - Niet alles kan tegelijk
  - Gebied voor gebied
- Bepaal ook per gebied welk type gebiedsproces meest passend is!



# Prioriteringsstrategie gebiedsprocessen

## Optie 1

Begin bij de gebieden met meest urgente problemen

- Logica vanuit de opgaven/problemen
- Als het hier lukt dan....
- Risico op veel weerstand

## Optie 2

Begin bij gebieden met de meeste 'maatschappelijke' energie

- Logica vanuit actoren/maatschappij
- Goede voorbeelden inspireren andere gebieden
- Risico op pilotparadox (opschaalbaarheid)





# Pilotparadox: Opschaling van pilots

## Schiermonnikoog

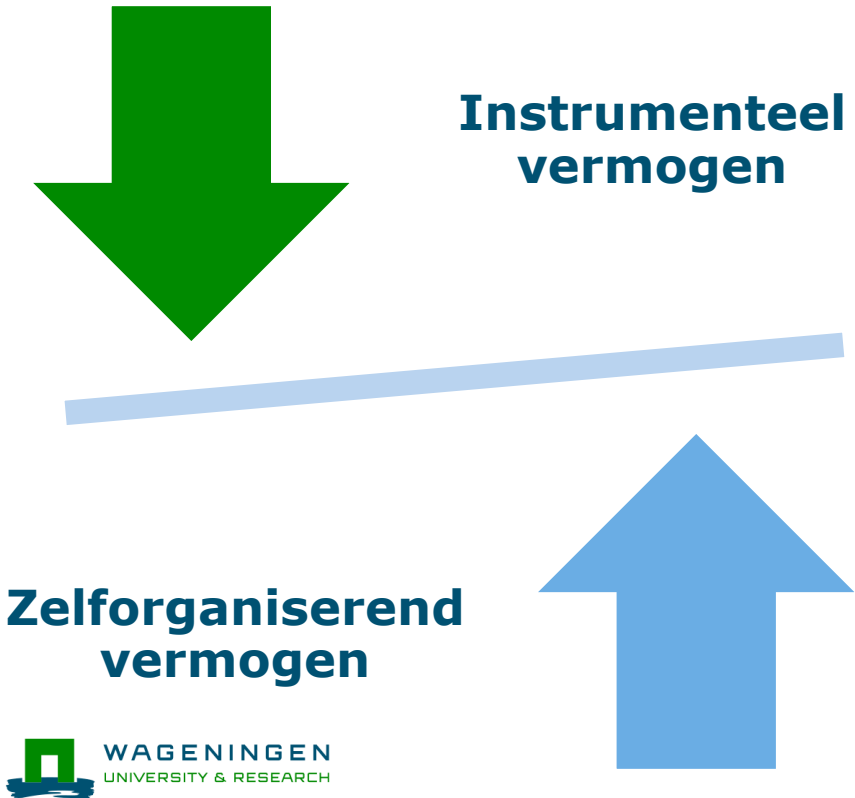
- Stikstof en natuur
- Zeven boeren leveren 40% vd veestapel in
- Regeling om boeren hiervoor te compenseren (subsidie)
- Geregeld via GLB-pilot
- Niet zomaar opschaalbaar

## Aldeboarn-De Deelen

- Veenweidestrategie Fryslân
- Verhoging grondwaterstanden
- Compensatie Systematiek Veenweiden (nadeel-compensatie)
- EU-toets op staatsteun
- Opschaalbaar naar andere veenweidegebieden)



# Bestuurlijk vermogen gebiedscoalities



Gebiedscoalities zijn een instrument van de overheid om beleidsdoelen sneller en/of efficiënter te realiseren

Gebiedscoalities geven zelf vorm aan hun leefomgeving vanuit gezamenlijk gedefinieerde problemen of opgaven

# Nieuwe aanpak Kabinet Schoof

- Einde transitiefonds en NPLG
- Gebiedsspecifieke aanpak
- Meer focus op techniek & innovatie dan natuurinclusieve landbouw (?)
- Doelsturing o.b.v. KPI's
  - Implementatie niet eenvoudig
  - Focus op stoffenbalans, minder prioriteit groene KPI's (Brief 23/10)





# Lessen

---

Rijk en provincies moeten op zoek naar een juiste mix van generiek beleid (Rijk) en gebiedsgericht beleid (provincies)

---

Bepaal voor elk gebied welke type gebiedsontwikkeling met bijbehorende instrumenten geschikt is.

---

Gebiedsgerichte pilots zijn alleen zinvol met een duidelijke opschaalstrategie

---

Optimaal leren vraagt om een mix van gebiedspilots met veel maatschappelijke energie en gebiedspilots met complexe opgaven

---

Vergeet de burger niet in gebiedsprocessen voor NIL

---

.....