



NATIONAAL DELTAPROGRAMMA 2025

Waterdiepte

0.50m

0.25m

NAAR EEN NIEUWE BALANS
IN DE LEEFOMGEVING: RUIMTE
VOOR LEVEN MET WATER

HOOFDLIJNEN



Deltaprogramma 2025

NAAR EEN NIEUWE BALANS IN DE LEEFOMGEVING: RUIMTE VOOR LEVEN MET WATER

HOOFDLIJNEN

In deze uitgave zijn de hoofdlijnen van het Deltaprogramma 2025 beknopt gevisualiseerd.

Het volledige Deltaprogramma 2025 is te vinden op www.deltaprogramma.nl.

Coverfoto: Paaltje dat de waterdiepte op de weg aangeeft bij stijgend water in de hoogwatergeul Ooijen-Wanssum, september 2021. Foto: Tineke Dijkstra.

*“De extremen van nu zijn
het klimaat van de toekomst.
Dat vraagt ons anders om
te gaan met te veel en
te weinig water.”*

Deltacommissaris Co Verdaas

Over het Deltaprogramma

Nat wordt natter, droog wordt droger, heet wordt heter en het weer wordt grilliger. Het laaggelegen Nederland is kwetsbaar voor klimaatverandering. Met het Nationaal Deltaprogramma werken we aan een veilige en leefbare delta:

- goede bescherming tegen overstromingen
- voldoende zoetwater
- een klimaatbestendige inrichting

Waar staat het Nationaal Deltaprogramma nu?
Zijn de doelen haalbaar? Wat vraagt aandacht?

De deltacommissaris rapporteert ieder jaar over de voortgang.
Het nieuwste voortgangsrapport is Deltaprogramma 2025.
Kijk op www.deltaprogramma.nl voor de gedetailleerde rapportage.

Deze hoofdlijnenbrochure biedt een snelle blik op de voortgang en de aandachtspunten, vooral voor bestuurders in Den Haag en in de regio.
Als handvat voor een goede discussie.

Het Nationaal Deltaprogramma is een samenwerkingsverband van Rijk, provincies, gemeenten en waterschappen. Ook kennisinstellingen en maatschappelijke organisaties doen actief mee.

HOOFDBOODSCHAP

Nederland moet anders omgaan met te veel en te weinig water, ook in het ruimtegebruik

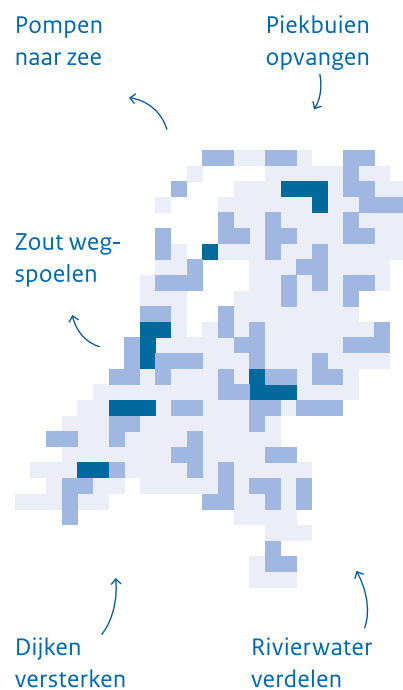
De sprong naar een veilige en leefbare toekomst begint nu

De afgelopen jaren gaven een vooruitblik naar het nieuwe klimaat van Nederland. We hadden te maken met extreem veel en extreem weinig water.

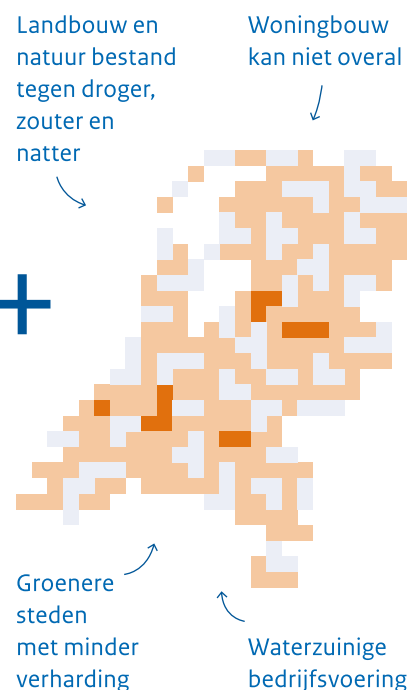
In het Deltaprogramma bereiden we ons voor op het nieuwe klimaat. Het zwaartepunt ligt nu nog bij oplossingen in het waterbeheer. Dat blijft belangrijk, maar het is niet genoeg.

Zelfs als we alles op alles zetten in het waterbeheer nemen de opgaven toe: meer dijkversterkingen, meer verzilting, groter zoetwatertekort, meer wateroverlast.

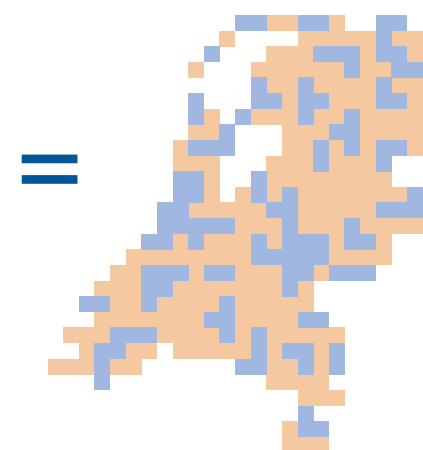
Met extra inzet op waterbeheer kunnen we klimaatverandering voor een deel opvangen. Maar (lang) niet helemaal.



De oplossing ligt ook in de manier waarop we de ruimte inrichten en gebruiken.



Met deze combinatie houden we Nederland veilig en leefbaar. We moeten anders omgaan met water én ruimte.



Adviezen van de deltacommissaris

De deltacommissaris geeft in zijn rol als regeringscommissaris voor het Nationaal Deltaprogramma aanbevelingen aan het kabinet

Denk groter en kijk vooruit: doorbreek de impasse



Investeringsplannen houden nog te weinig rekening met grotere weers-extremen. Geef prioriteit aan een perspectief voor toekomstbestendig agrarisch landgebruik dat ook bijdraagt aan de water- en bodem-opgaven. Zet de sectorale financiële middelen in samenhang in.

Geef water de ruimte



Maak ruimte om te veel neerslag te bergen en water vast te houden voor drogere zomers. Het Deltaprogramma kan per regio in beeld brengen waar kwetsbaarheden zijn voor te weinig en te veel water. Daaruit volgt welke aanpassingen in de inrichting en landgebruik mogelijk zijn en welke risico's overblijven voor watergebruikers.

Geef helderheid aan gebieden met een reserveringszone



Een aantal gebieden valt onder een ruimtelijke reservering voor berging van water in extreme omstandigheden. Maak voor deze en eventuele nieuwe reserveringen helder wat er wel en niet kan, tijdelijk of permanent.

Investeer in financiële zekerheid en opleidingen



In alle regio's leiden de groeiende wateropgaven tot meer werk. Investeer in uitvoeringskracht. Maak afspraken over nominale groei van budgetten in het Deltafonds. En maak afspraken met onderwijs en werkgevers over het tijdig opleiden van voldoende professionals.

HOOFDLIJNEN > HERIJKING

Grilliger weer, grotere opgaven

Herijking Deltaprogramma brengt nieuwe keuzes in beeld

In 2024 zijn nieuwe delta-scenario's opgesteld: scenario's die de toekomstige wateropgaven laten zien.

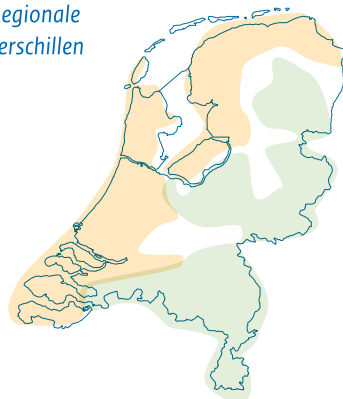
In alle scenario's worden de opgaven voor wateroverlast, watertekort en waterveiligheid groter. Dat komt vooral doordat het weer grilliger wordt: nattere winters, drogere zomers, meer piekbuien. Dit raakt alle gebieden en alle watergebruikers.

Samen met andere ontwikkelingen in de omgeving van het Deltaprogramma vraagt dat om nieuwe keuzes. De herijking van het Deltaprogramma, die de komende jaren plaatsvindt, brengt deze keuzes in beeld.

Wateroverlast

Vaker overlast, grotere gevolgen

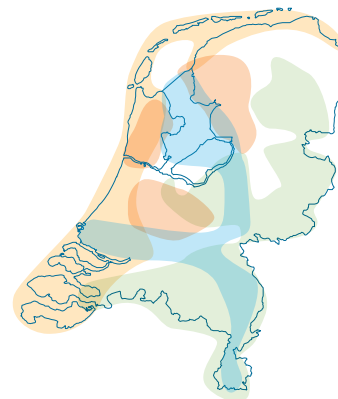
Regionale verschillen



- Laag-Nederland: wateroverlast bij piekbuien en als gemalen niet snel kunnen afvoeren en spuien naar zee onmogelijk wordt door zeespiegelstijging
- Hoog-Nederland: wateroverlast als beken en rivieren buiten hun oevers treden

Watertekort

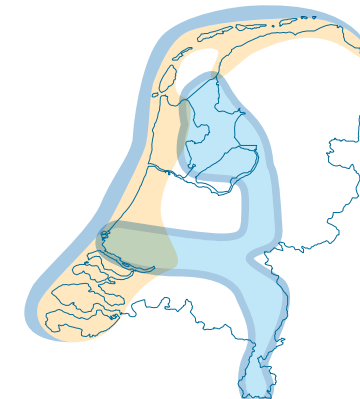
Minder zoetwater, grotere vraag



- Kust: toenemende verzilting
- Laagveen: grotere watervraag tegen bodemdaling en CO₂-uitstoot
- Rivieren: vaker lage rivierafvoer
- Hoog-Nederland: nog vaker verdroging

Waterveiligheid

Vaker hoogwater, grotere gevolgen van overstromingen



- Kust: zeespiegelstijging
- Buitendijkse gebieden: vaker onder water
- Rivieren: vaker hoge rivierwaterstanden

HOOFDLIJNEN > WATERVEILIGHEID

De opgave waterveiligheid gaat over de bescherming tegen overstromingen

Overstromingen vanuit zee, de grote meren en de grote rivieren

Overkoepelend doel

In 2050 heeft iedereen het basis-beschermingsniveau. De kans op grote groepen slachtoffers en grote economische schade is dan zeer klein.

Meer dijkversterkingen

Tot 2050 zijn meer dijkversterkingen nodig. Het tempo moet omhoog.

Hogere kosten

De benodigde dijkversterkingen kosten meer geld dan we eerder dachten.

Ruimte vrijhouden

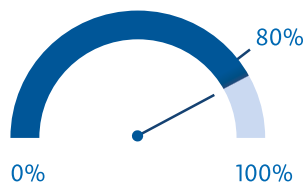
We moeten meer ruimte vrijhouden voor toekomstige dijkversterkingen.

Dat bereiken we met dijkversterkingen, kustsuppleties en rivierverruiming.

In 2022 is de beoordeling van de waterkeringen afgerond: op meer plaatsen zijn dijkversterkingen nodig.

Dat komt doordat meer versterkingen nodig zijn en door hogere uitvoeringskosten.

Bijvoorbeeld geen nieuwe bebouwing in een zone nabij de dijk.



In 2020 had 80% het basis-beschermingsniveau, in 2029 zal dit toegenomen zijn tot 82%.

Nu klaar: ± 200 km

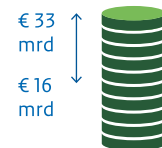


De eerdere opgave was 1500 km. Er komt nu mogelijk 500 km bij.

Nu begroot: € 12,6 mrd



Waarschijnlijk nodig: € 24 mrd



Het is nu nog heel onzeker hoe hoog de kosten worden. De extra kosten zijn in 2025 bekend.



De benodigde ruimte voor toekomstige dijkversterkingen verschilt van gebied tot gebied.

HOOFDLIJNEN > ZOETWATER

De opgave zoetwater gaat over de weerbaarheid tegen watertekort

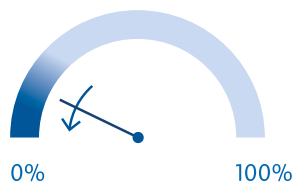
Weerbaar tegen te weinig en te zout water

Overkoepelend doel

Nederland is in 2050 weerbaar tegen watertekort.



We werken hard aan het doel, maar ondertussen groeit de opgave. Per saldo lopen we daardoor achter.



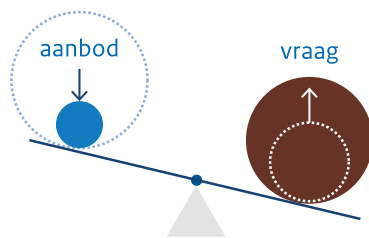
Het doel raakt verder uit beeld. Het watersysteem, het landgebruik en de bedrijfsvoering moeten veranderen.

Nog vaker watertekort

Het zoetwatertekort neemt in de zomer enorm toe.



De rivieraanvoer neemt af, de verdamping neemt sterk toe en zoetwater verzilt door zeespiegelstijging.



Ondertussen wordt de vraag juist groter. Het watertekort kan tot wel 80% toenemen in 2100.

Wees voorbereid

Er is steeds vaker niet genoeg zoetwater voor iedereen. Alle sectoren moeten voorbereid zijn op regelmatig watertekort en verdere verzilting.



Waterbuffers en slim verdelen helpen niet genoeg. Zuiniger gebruik en transformaties zijn ook nodig.



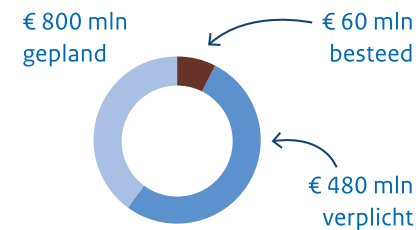
Overheden moeten hier op voorbereiden en prioriteiten stellen (o.m. in Nota Ruimte, PPLG, Novex en NWP)

Houd tempo

De realisatie van maatregelen vertraagt. We moeten tempo houden.



Er is meer menskracht nodig. En snelle besluitvorming over PPLG's.



De realisatie loopt sterk achter bij de planning. 60% van het budget is toegerekend, maar er is pas 8% gerealiseerd.

HOOFDLIJNEN > RUIMTELIJKE ADAPTATIE

De opgave ruimtelijke adaptatie gaat over een klimaatbestendige inrichting

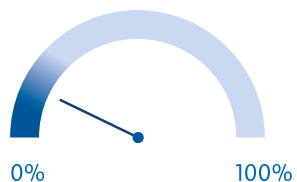
Bestand tegen schade door wateroverlast, droogte, hitte en de gevolgen van overstromingen

Overkoepelend doel

Nederland is in 2050 klimaatbestendig ingericht.



Overall zijn maatregelen in uitvoering voor het omgaan met wateroverlast, hitte, droogte en overstromingen.



Hoe klimaatbestendig de inrichting nu is, is moeilijk meetbaar. Zeker is dat we pas aan het begin staan.

Inhoudelijke doelen

We geven de klimaatbestendige inrichting een impuls met inhoudelijke doelen en kaders.



Voor een klimaatbestendige inrichting moeten we inzetten op drie lagen:



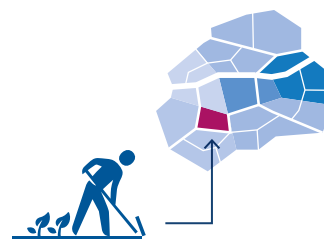
Voor deze drie lagen komen concrete doelen. Dat helpt ook om te monitoren hoe klimaatbestendig we zijn.

Iedereen in actie

Veel meer partijen moeten in actie komen: de financiële sector, corporaties, vitale netwerken (energie, drinkwater, telecom), inwoners et cetera.



We hebben allemaal een verantwoordelijkheid om Nederland klimaatbestendig en mooier te maken.



Voorlopers laten zien: samen aan de slag om de eigen omgeving te verbeteren geeft energie.

Borging

Verschillende studies laten zien: het klimaatbestendig maken van Nederland gaat tientallen miljarden kosten.

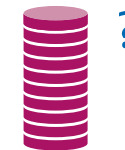


Tegenover de kosten staan nog grotere baten: maatschappelijk gezien loont het.

Impulsregeling was een succes en is volledig benut



Structurele financiering



We gaan nu structurele borging van ruimtelijke adaptatie verkennen, inclusief governance en financiering.

UITVOERING IN DE GEBIEDEN > HERIJKING

Wat vraagt bijsturing om het doel te bereiken?

Het werk aan de opgaven voor waterveiligheid, zoetwater en ruimtelijke adaptatie gebeurt in de gebieden van het Delta-programma. Daar zoeken de partijen maatregelen die passen bij de vastgestelde voorkeursstrategie voor het gebied. Het steeds grilligere weer en de versnelde zeespiegelstijging maken de uitdagingen groter. De herijking van het Delta-programma in 2026 zal tot bijsturing van de voorkeursstrategieën leiden. De gebieden houden daarbij rekening met de nieuwe deltasenario's en de uitkomsten van het Kennisprogramma Zeespiegelstijging. Op deze pagina staan de eerste inzichten per gebied.

Kust

Kustonderhoud met zandsuppleties lijkt ook bij verdere zeespiegelstijging haalbaar, de uitvoering vraagt wel aandacht.

Centraal Holland

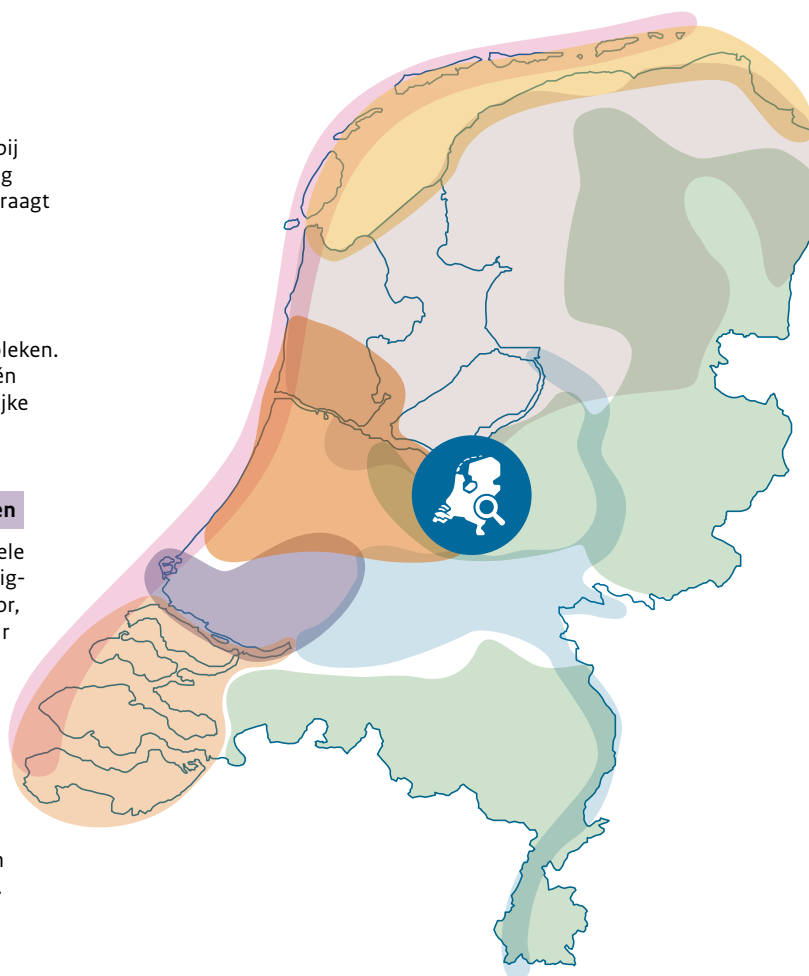
We zijn té kwetsbaar gebleken. We hebben én gemalen én waterberging én ruimtelijke keuzes nodig.

Rijnmond-Drechtsteden

We bereiden fundamentele keuzes voor de waterveiligheid op lange termijn voor, in samenhang met natuur en zoetwater.

Zuidwestelijke Delta

In een gebiedsproces optimaliseren we de zoetwaterfunctie en ecologische kwaliteit van het Volkerak-Zoommeer.



Waddengebied

Werk aan waterveiligheids-landschappen en zoek daarbij combinaties met ruimtelijke adaptatie en zoetwater.

IJsselmeergebied

Nieuwe klimaatscenario's: óf nog meer pompen óf peilstijging met gevolgen voor dijken, natuur en gebruiksfuncties.

Hoge Zandgronden

Zet in op maatschappelijke en bestuurlijke bereidheid om echt te veranderen: zonder transities worden we niet weerbaar.

Rijn en Maas

In 2050 kunnen we niet alle functies even goed bedienen, er zijn keuzes nodig: o.a. over zoetwaterverdeling, type natuur en type scheepvaart.

UITVOERING IN DE GEBIEDEN > WATER EN BODEM STUREND

Wat is nodig voor een duurzaam waterrobuuste inrichting?

De wateropgaven raken steeds meer verweven met andere ruimtelijke opgaven, voor bijvoorbeeld woningbouw, landbouw en natuur. Wateroverlast, watertekort en de bescherming tegen overstromingen zijn niet meer alleen in het waterdomein op te lossen. De ruimtelijke inrichting moet meer aansluiten bij wat het water- en bodemsysteem aankan. Dat is de essentie van Water en Bodem Sturend. Dit speelt in alle gebieden.

Kust

Het combineren van ruimtelijke opgaven met waterveiligheidsopgaven langs de kust verdient aandacht.

Centraal Holland

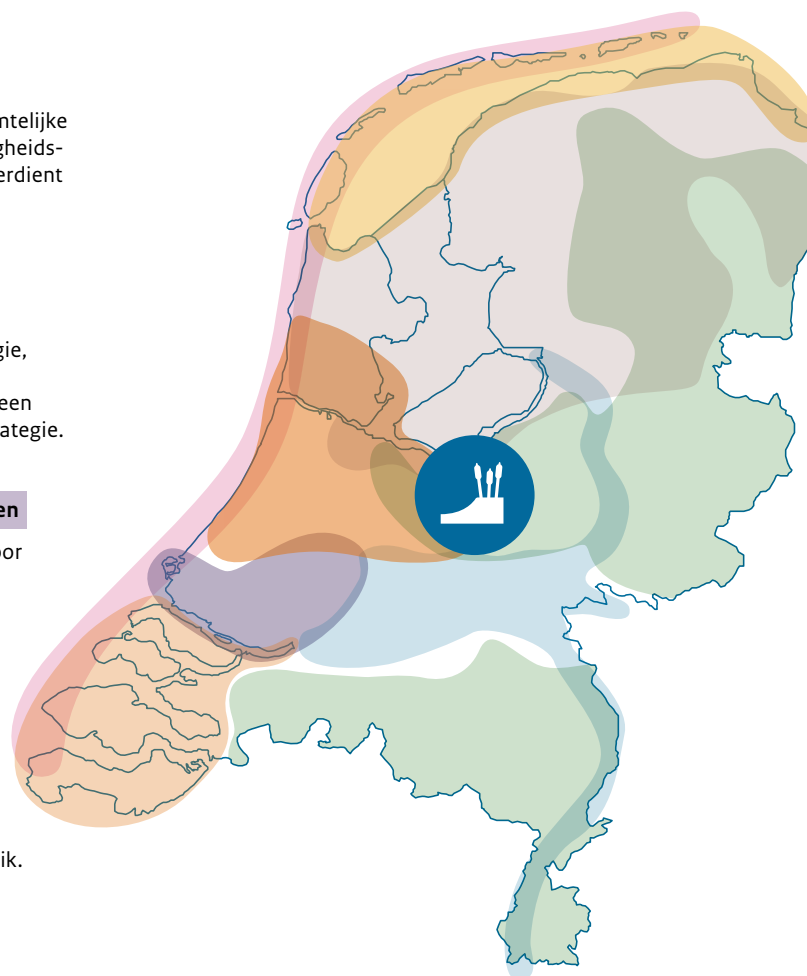
Langetermijnbesluiten over woningbouw, energie, veenweide en de haven vragen op korte termijn een gezamenlijke visie en strategie.

Rijnmond-Drechtsteden

We reserveren ruimte voor dijkversterkingen.

Zuidwestelijke Delta

Klimaatbestendig ruimtegebruik vraagt maatwerk per deelgebied, voor een verbonden delta met een mozaïek van water- en landgebruik.



Waddengebied

Kijk in samenhang naar waterveiligheid en wateroverlast voor het hoofdwatersysteem en het regionale watersysteem.

IJsselmeergebied

Er moet meer ruimte komen voor zoetwater.

Hoge Zandgronden

Landgebruikers moeten zich voorbereiden op watertekorten. Daarvoor moet bekend zijn hoeveel water op lange termijn beschikbaar is.

Rijn en Maas

Op termijn is extra binnendijkse ruimte nodig, voor waterveiligheid en waterbeschikbaarheid, in combinatie met watergebonden functies.

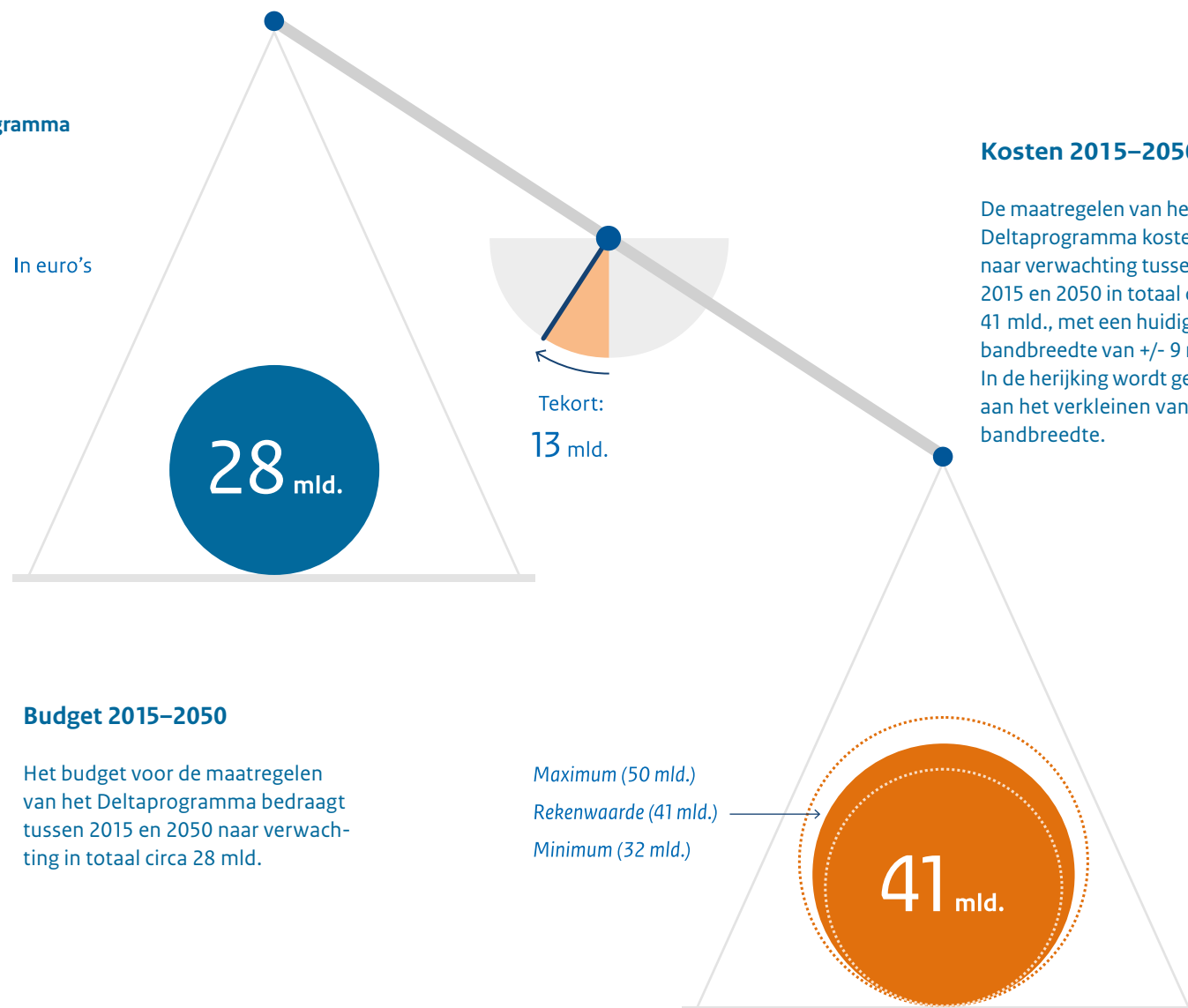
HOOFDLIJNEN DELTAFONDS

Het Deltafonds

Het financiële fundament onder het Deltaprogramma

In het Deltafonds zit geld van de Rijksoverheid om een deel van de maatregelen van het Deltaprogramma te betalen. Ook andere overheden betalen mee. In 2025 is er € 1,7 miljard beschikbaar in het Deltafonds, waarvan € 0,7 miljard voor de doelen van het Deltaprogramma.

De verwachting is dat er in totaal – voor de hele looptijd van het Deltaprogramma tussen 2015 en 2050 – € 28 miljard beschikbaar is voor de maatregelen. De deltagoedkoopster acht dit niet voldoende voor de verwachte kosten van de maatregelen. Dat komt vooral doordat eind 2023 duidelijk werd dat de opgave voor dijkversterkingen veel groter is dan geschat bij de start van het Deltaprogramma.



Budget 2015–2050

Het budget voor de maatregelen van het Deltaprogramma bedraagt tussen 2015 en 2050 naar verwachting in totaal circa 28 mld.

Kosten 2015–2050

De maatregelen van het Deltaprogramma kosten naar verwachting tussen 2015 en 2050 in totaal circa 41 mld., met een huidige bandbreedte van +/- 9 mld. In de herijking wordt gewerkt aan het verkleinen van deze bandbreedte.

Nederland is een laaggelegen land met veel water. Het nationaal Deltaprogramma beschermt Nederland tegen overstromingen, zorgt voor voldoende zoetwater en draagt bij aan een klimaatbestendige en waterrobuuste inrichting. Op de website van het nationaal Deltaprogramma staat meer informatie over het werk aan onze delta.

Het nationaal Deltaprogramma is een samenwerkingsverband tussen Rijk, provincies, gemeenten en waterschappen. Ook kennisinstellingen, maatschappelijke organisaties, burgers en bedrijven denken actief mee.

WWW.DELTAPROGRAMMA.NL

Dit is een uitgave van:

Deltacommissaris

Ministerie van Infrastructuur en Waterstaat

Ministerie van Landbouw, Visserij, Voedselzekerheid en Natuur

Ministerie van Volkshuisvesting en Ruimtelijke Ordening

september 2024

NATIONAAL DELTAPROGRAMMA

ALLES OP
ALLES
VOOR EEN
VEILIGE EN
LEEFBARE
DELTA