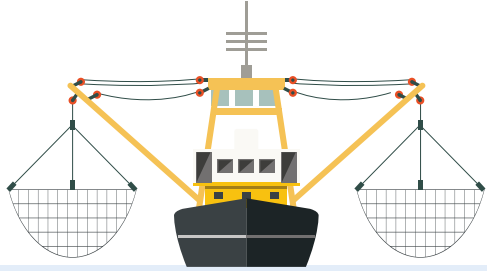


Bepalen van de grootte van een bestand via een eisurvey

Stap 1: Collectie van eitjes

Met een planktontuig worden de eieren uit zee opgevist.



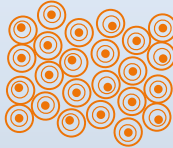
Stap 2: Aantal eitjes

Het aantal eitjes dat in zee drijft wordt geteld.



Stap 3: Aantal eitjes per vrouwtje

Het aantal eitjes dat in zee drijft wordt gedeeld door het gemiddelde aantal eitjes dat een vrouwtje afzet. Zo wordt het aantal vrouwtjes dat eieren heeft afgezet berekend.



Stap 4: Man vrouw verhouding

Vervolgens wordt de verhouding tussen de mannetjes en vrouwtjes bepaald (voor makreel is dat 1:1, dus voor ieder vrouwtje is er 1 mannetje). Zo berekenen we de schatting van het bestand.

