

## Belang van stedelijk groen en Wilhelminapark

Lezing tgv 125-jaar bestaan Wilhelminapark

8 maart 2024

Joop Spijker



1

## Joop Spijker



### Wageningen Environmental Research

Senior-onderzoeker beheer bos, natuur en stedelijk groen

- Projectleider Benchmark Gemeentelijk Groen
- Duurzaam Terreinbeheer (beheer zonder chemische bestrijdingsmiddelen; van groenafval naar grondstof; klimaatadaptief beheer)
- Onderzoekcoördinator Groen en gezondheid
- Duurzame Houtoogst (oogstniveau i.r.t. nutriëntenbalans)
- Circulair terreinbeheer. Toepassing maaisel en blad in bodem
- Lid werkgroep Steenbreek
- Redactie Vakblad Natuur, Bos en Landschap
- (Alpien trektochtleider NKBV 1987-2012)



2

## Inhoud

- Inleiding
  - Belang van stedelijk groen en stadsparken
  - Het Wilhelminapark
  - Situatie van het groen en water
  - Enkele kansen en uitdagingen
- 
- Presentatie Guido Bakema (over het bodemwatersysteem)



3

## Inhuldiging Wilhelmina (6 september 1898)



4

## Oude ansichtkaart Wilhelminapark

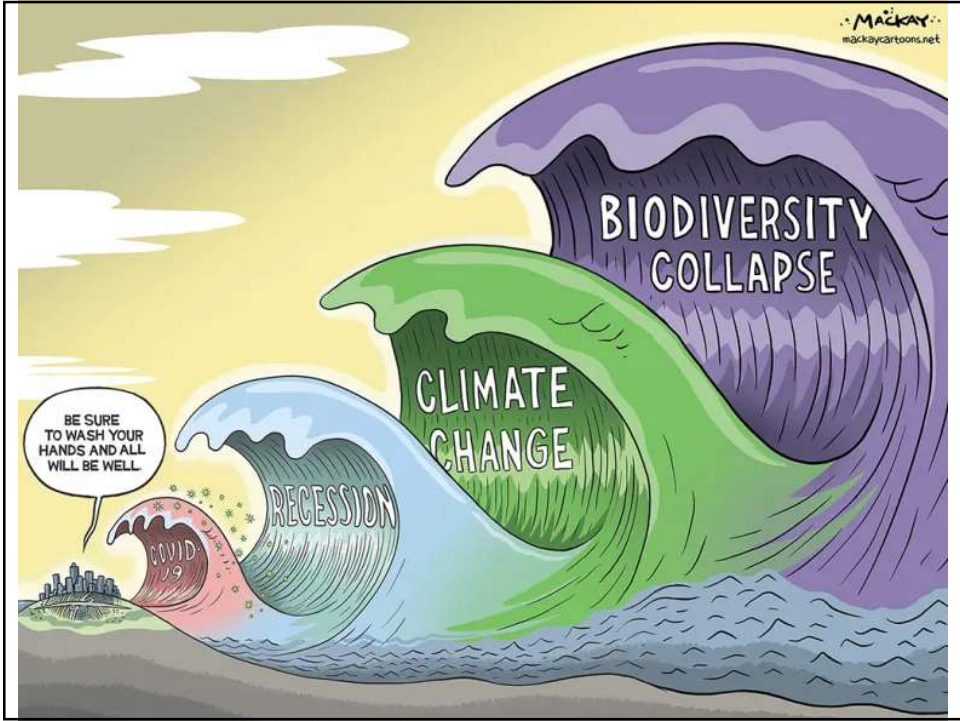


5

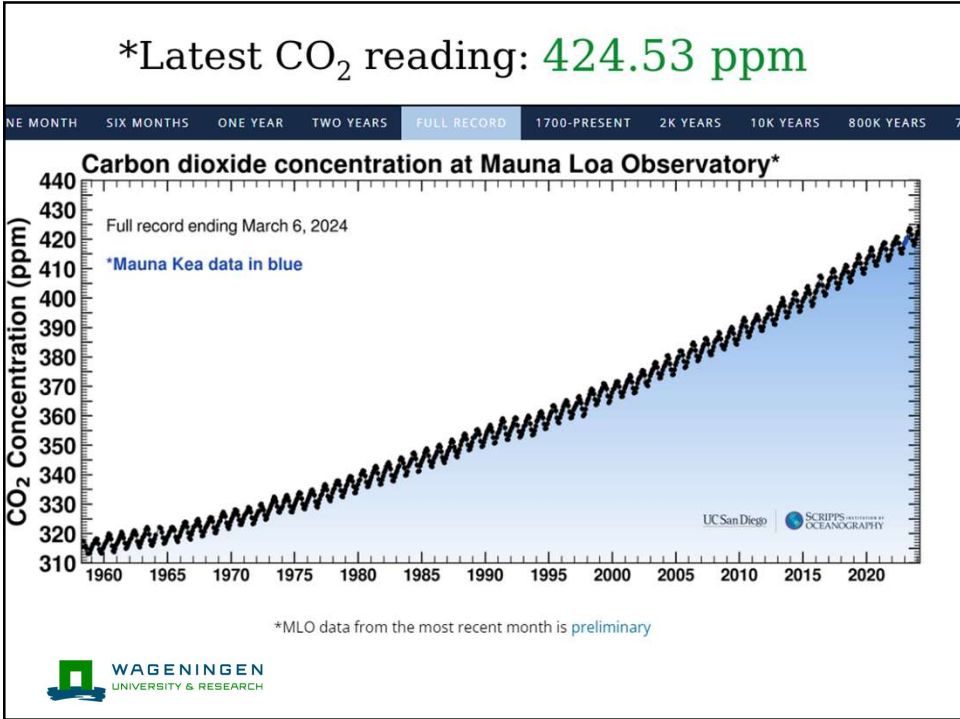


6

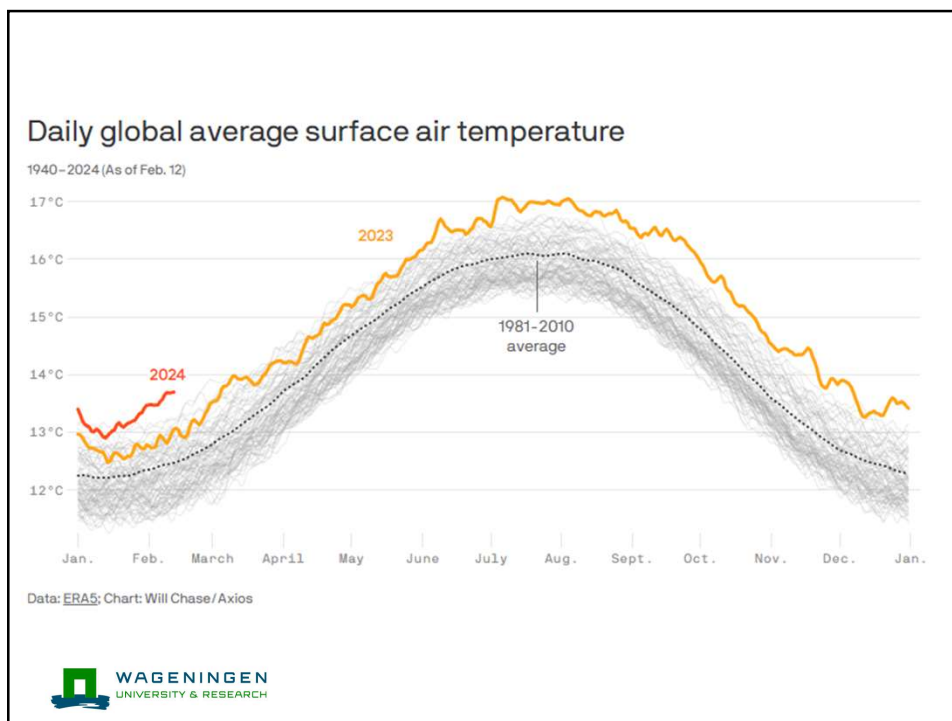




7



8



9

## Belang groen in de stad en stadsparken

- Gezondheid en welbevinden van de bewoners, werkkenden en bezoekers aan de stad
  - Rustgevende werking groen (mentale gezondheid)
  - Sociaal (ruimte om te ontmoeten)
  - Bewegen in een aantrekkelijke omgeving
  - Verbeteren luchtkwaliteit
- Aanpassing aan veranderende klimaat (klimaatadaptatie)
  - Reduceren hittestress
  - Bijdrage aan wateropvang tijdens piekbuien
- Natuur in de stad (biodiversiteit)
- Vastlegging CO<sub>2</sub> (klimaatmitigatie)

10

## Gezondheid en welbevinden

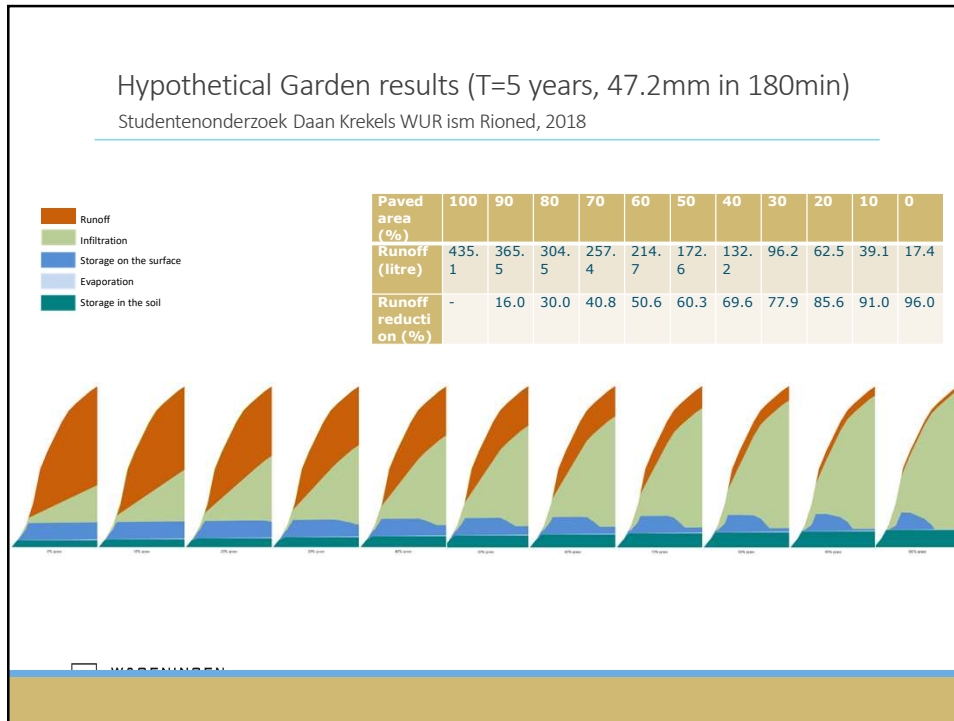


11

## Wateroverlast



12

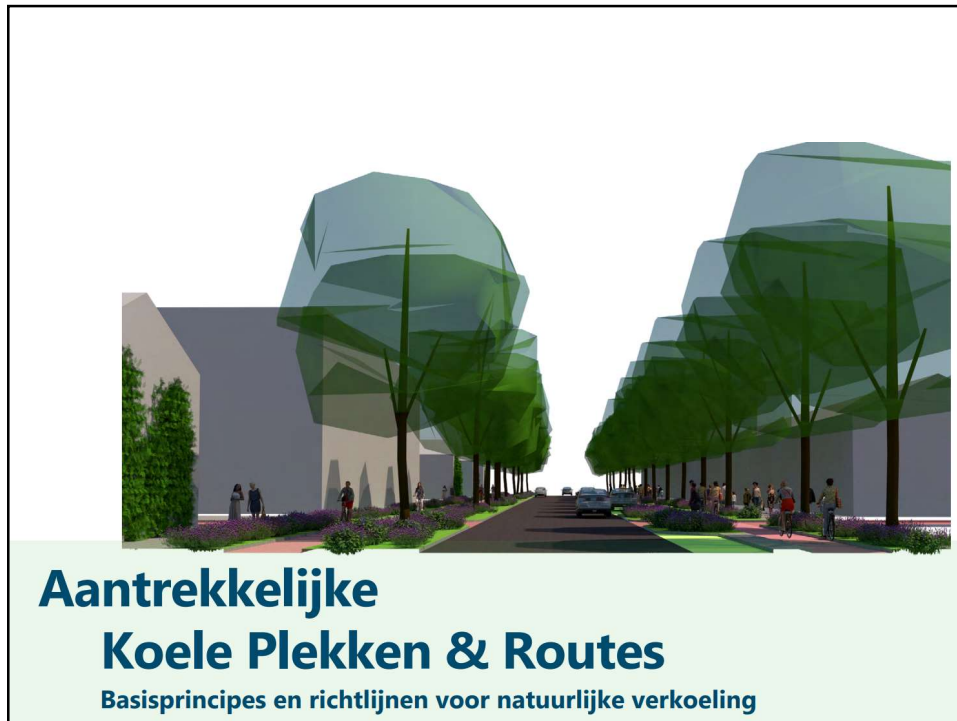


13

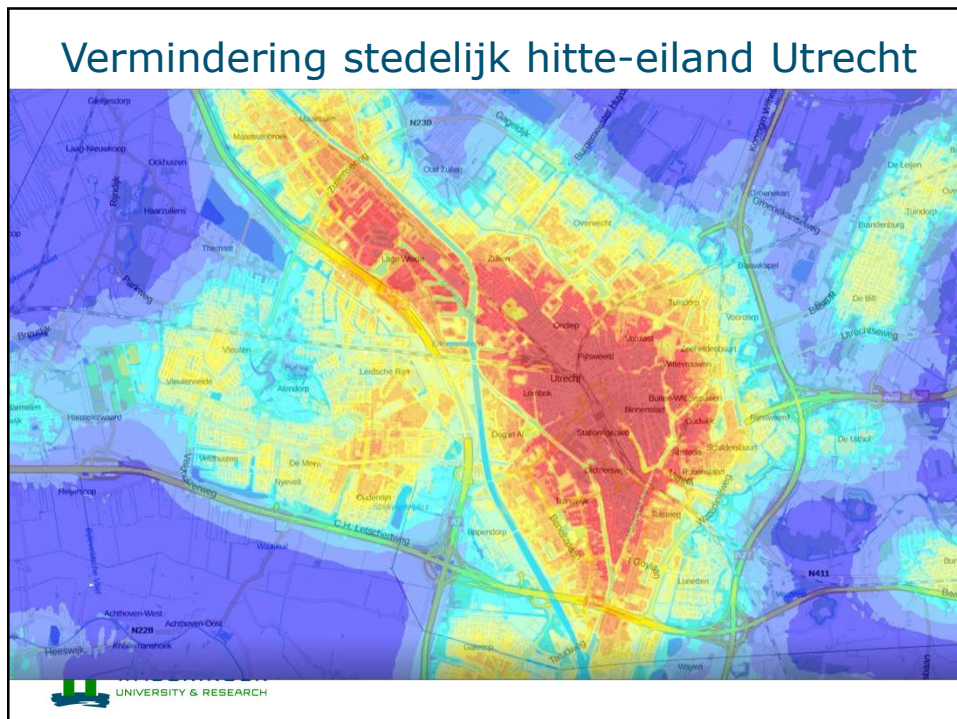


14





15



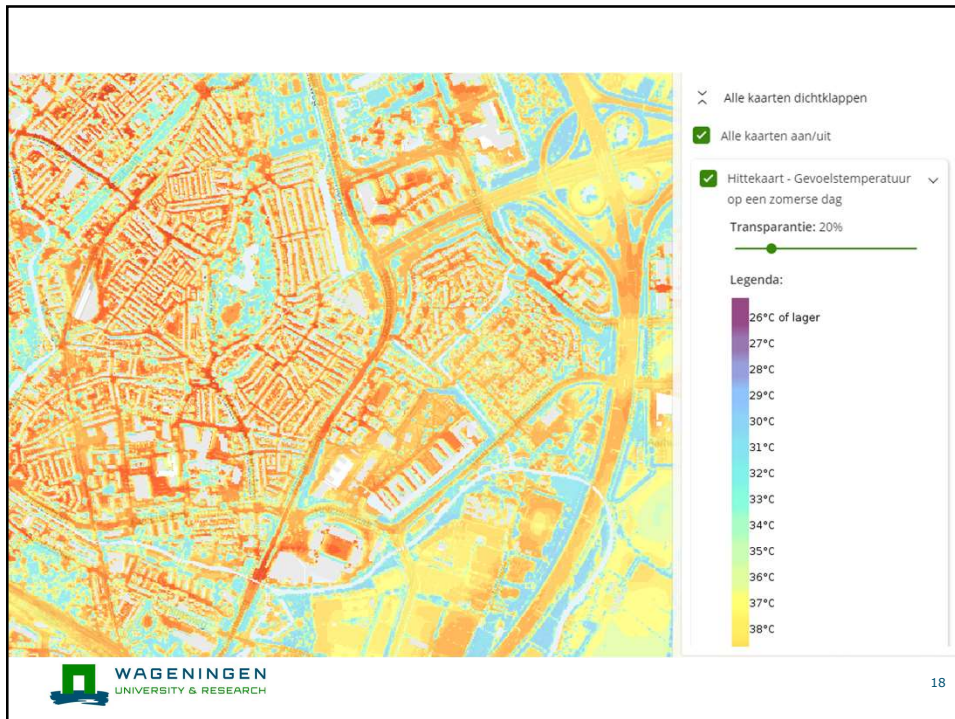
16



## Vermindering stedelijk hitte-eiland Utrecht



17



18

## Ecologische hotspots in de stad



19

## Wilhelminapark



[Info op de website](#)

Het Wilhelminapark is een romantisch stadspark met veel oude bomen. Het is een populair stadspark dat het hele jaar door druk wordt bezocht. Kom ook genieten van de zon, skaten op de Promenade of wandelen op de slingerende paden.

### Wat is er te doen in het Wilhelminapark?

In het zuidelijk deel van het park is een groot grasveld, perfect voor sporters en zonzonbidders. Wie graag wandelt kan zijn hart ophalen in het Wilhelminapark: van noord naar zuid loopt de brede Promenade, waar het heerlijk wandelen is. Loop verder op een van de slingerende paden, omgeven door ruim 100 verschillende boomsoorten.

Midden in het park ligt een sierlijke vijver met fontein, waar in de winter goed op geschaatst kan worden. Bij de vijver staat een groot



20

20



## Ook informatie op website voor studenten

<https://utrechtstudentenstad.nl/nieuws/de-leukste-utrechtse-parken-om-te-chillen/2018-04-17>



### DE LEUKSTE UTRECHTSE PARKEN OM TE CHILLEN

© 17-04-2018 - Robijn - VRIJZE TIJD

Het wordt eindelijk weer een beetje lekker weer. En daar moet je gebruik van maken! Tijd om lekker in een park in de zon te chillen. Lees hier welke Utrechts parken daar geschikt voor zijn.

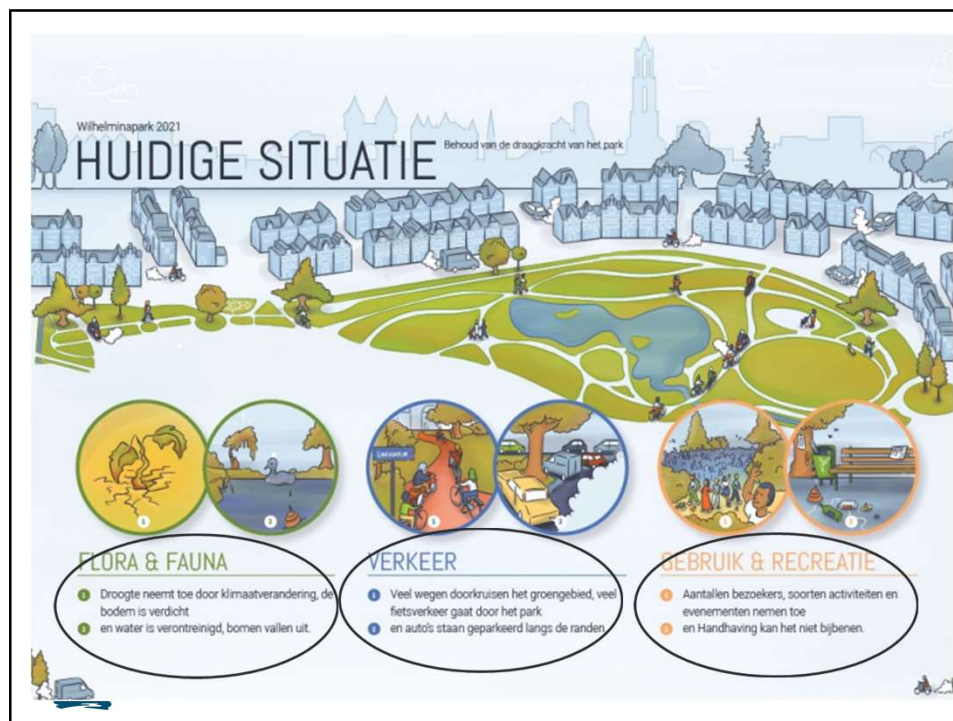
#### WILHELMINAPARK

Het Wilhelminapark is voor veel Utrechtse studenten waarschijnlijk bekend van de fietstocht naar de Uithof. Het park ligt in de wijk Oost, tussen de stad en de Uithof in. Het is zeker de moeite waard om er een keertje van je fiets te stappen als je terugkomt van college! Het park is altijd levendig. Er zijn veel sporters en mensen die van de zon willen genieten. Het grote grasveld in het midden maakt het park namelijk ideaal om lekker te chillen. In het midden van het park is een restaurantje, maar je kunt er natuurlijk ook voor kiezen om zelf te barbecueën. De Albert Heijn en de Plus zijn namelijk lekker dichtbij.

#### PARK OOG IN AL

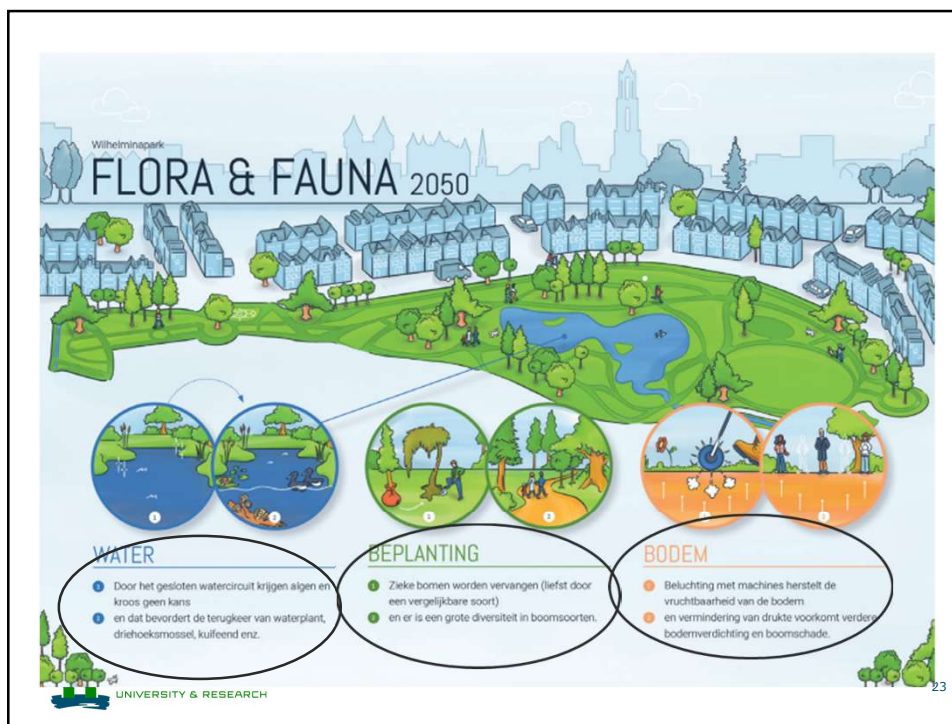
In park Oog in Al kun je ook goed genieten van een zomers daaije. Het is een vrij groot park. Veel ruimte om te

21



22





23

## Enkele observaties Wilhelminapark

- Waterkwaliteit
- Gevarieerd bomenbestand (boomsoorten en leeftijden)
- Druk gebruikt park
- Biodiversiteit

24

## Balans voedingsstoffen (nutriënten)

Aandachtspunt voor watersysteem en bloemrijk grasland

- Teveel nutriënten in systeem
- Voedselrijke sliblaag in vijvers en watergangen
- Aanvoer nutriënten door hondenpoep
- Aanvoer nutriënten door voeren watervogels
- Hier liggen uitdagingen om te komen tot een goede waterkwaliteit
  - Beheer sliblaag (vrijkomend materiaal elders [buiten het park] toepassen)
  - Her en der natuurvriendelijke oevers (versterkt natuurlijke zuivering)
  - Verwijderen hondenpoep

25

## Bomen

- Huidige bomenbestand is divers
  - Draagt bij aan monumentale karakter park
  - Zorgt voor beperken risico van boomuitval (boomziektes, veranderende klimaat)
  - Ruimte voor biodiversiteit (nestelplaats, bron van voedsel voor vogels en bijen/vlinders)
- Gemeente houdt het onderhoud goed bij
  - Geen zichtbare achterstanden/ gevaarlijke situaties
  - In parken > 30 jaar vooruit blijven kijken; indien nodig op tijd delen van park verjongen
  - Keuze van boomsoorten (divers en ook passend bij veranderend klimaat)
- Bodem (*verdichting/verslemping pres. Guido Bakema*)

26



27

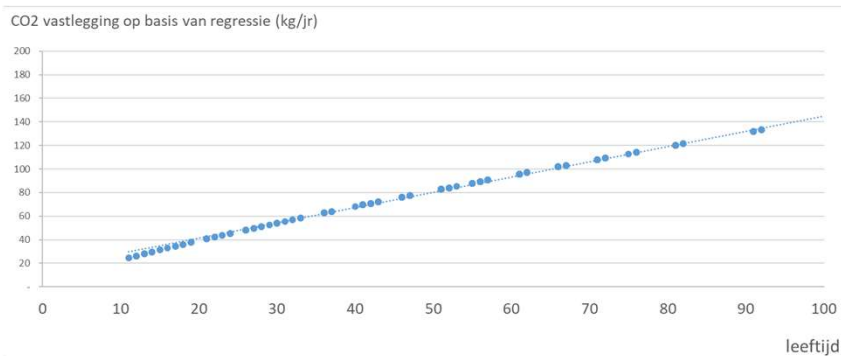


28



## Koolstofvastlegging in het groen

(bron Benchmark Gemeentelijk Groen, 2023)



- CO<sub>2</sub> en groenbeheer: laat bomen groot worden
  - grote bomen leggen tot 150-200 kg CO<sub>2</sub>/jr vast
- Maar overdrijf niet; er moet soms ook op tijd verjongd worden



29

www.tafelboom.nl

Tafelboom - Utrecht

Bezoeken >

- Ook mogelijk om bijv. ter plekke bankjes, tafelmeubilair oid toe te passen



30

## Biodiversiteit (delen gazon anders beheren?)



Gazon met bloemrijk gras.

Foto: Maayke Dijkstra



Bloemrijk gras sinusbeheer.

Foto: Anthonie Stip

### Aandachtspunten

- door grote gebruiksdruk is er ook veel gazon nodig
- verrijking door hondenpoep
- beeld in najaar

31

## Ook beheer struikbeplanting en zomen biedt kansen



Bosplantsoen met bloemrijke zoom en lobben.

Foto: Arie Koster

- Vraag is: past dit in het gewenste beeld?

32

**Tabel 1.** Vijftig voorbeelden van geschikte planten voor wilde bijen en andere insecten. Deze lijst is niet uitputtend. Bron: [www.drachtplanten.nl/](http://www.drachtplanten.nl/). Voor andere ideeën voor mogelijke plantensoorten zie: [www.bijenlandschap.nl/zet-je-in/poot-deze-bollen-of-planten/](http://www.bijenlandschap.nl/zet-je-in/poot-deze-bollen-of-planten/).

Nederlandse naam	Wetenschappelijke naam	Nederlandse naam	Wetenschappelijke naam
Aardaker	<i>Lathyrus tuberosus</i>	Rapunzelklokje	<i>Campanula rapunculus</i>
Akkerklokje	<i>Campanula rapunculoides</i>	Gewone ereprijs	<i>Veronica chamaedrys</i>
Beemdkroon	<i>Knautia arvensis</i>	Gewone margriet	<i>Leucanthemum vulgare</i>
Blauwe knoop	<i>Succisa pratensis</i>	Gewone rolklaver	<i>Lotus corniculatus var. corniculatus</i>
Boerenwormkruid	<i>Tanacetum vulgare</i>	Gewoon biggenkuid	<i>Hypochaeris radicata</i>
Bont kroonkruid	<i>Securigera varia</i>	Gewoon duizendblad	<i>Achillea millefolium</i>
Bosandoorn	<i>Stachys sylvatica</i>	Grasklokje	<i>Campanula rotundifolia</i>
Boswilg	<i>Salix caprea</i>	Grote centaurie	<i>Centaurea scabiosa</i>
Dolle kervel	<i>Chaerophyllum temulum</i>	Grote kattenstaart	<i>Lythrum salicaria</i>
Echt bitterkruid	<i>Picris hieracioides</i>	Grote ratelaar	<i>Rhinanthus angustifolius</i>
Echte koekoeksbloem	<i>Lychnis flos-cuculi</i>	Grote wederik	<i>Lysimachia vulgaris</i>
Echte kruisdistel	<i>Eryngium campestre</i>	Hazenpootje	<i>Trifolium arvense</i>
Geoorde wilg	<i>Salix aurita</i>	Heelblaadjes	<i>Pulicaria dysenterica</i>
Heggerank	<i>Bryonia dioica</i>	Ruig klokje	<i>Campanula trachelium</i>
Heggenwikke	<i>Vicia sepium</i>	Schermhavikskruid	<i>Hieracium umbellatum</i>
Kattendoorn	<i>Ononis repens subsp. Spinosa</i>	Slangenkruid	<i>Echium vulgare</i>
Klein streepzaad	<i>Crepis capillaris</i>	Stijf havikskruid	<i>Hieracium laevigatum</i>
Knoopkruid	<i>Centaurea jacea</i>	Struikhei	<i>Calluna vulgaris</i>
Koninginnenkruid	<i>Eupatorium cannabinum</i>	Veldlathyrus	<i>Lathyrus pratensis</i>
Kruipend stalkruid	<i>Ononis repens subsp. Repens</i>	Vogelwikke	<i>Vicia cracca</i>
Moerasandoorn	<i>Stachys palustris</i>	Wilde cichorei	<i>Cichorium intybus</i>
Moerasrolklaver	<i>Lotus pendunculatus</i>	Wilde marjolein	<i>Origanum vulgare</i>
Muizenoor	<i>Hieracium pilosella</i>	Wilde reseda	<i>Reseda lutea</i>
Peen	<i>Daucus carota</i>	Zandblauwtje	<i>Jasione montana</i>
Pinksterbloem	<i>Cardamine pratensis</i>	Zeeaster	<i>Aster tripolium</i>

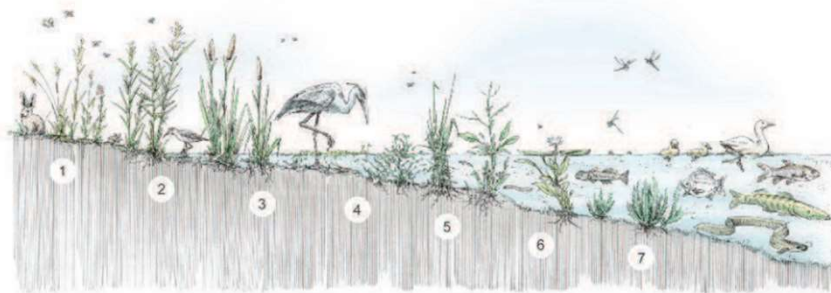
Bron: Helpdesck  
Bijenlandschap  
2022

33

33

## Natuurvriendelijke oevers

- 1 Bloemrijk grasland;
- 2 Vegetatie van vochthoudende grond;
- 3 Vegetatie van natte ruigtes (plas-dras);
- 4 Moerasplanten die in ondiep water staan;
- 5 Moerasplanten die in dieper water staan;
- 6 Drijfbladplanten;
- 7 Ondergedoken waterplanten.



34



## Gebruik Wilhelminapark



35

35

## Gebruik I

- Verkeersmaatregelen
  - Parkeren/doorgaande fietsroute N-Z
- Waar mogelijk smallere verharding paden
- „ „ halfverharde (waterdoorlatende) verharding
- Hondenuitlaatveld (gemeentelijke verwijdering van uitwerpselen)
- Elders opruimplicht (ook in het groen)
- Toezicht (in een druk park is handhaving van belang)

36

36

## Gebruik II

- Alleen kleinschalige evenementen in monumentaal park
- Bodemdruk beperken (*zie pres. Guido Bakema*)
  - Bomen: bescherm wortelprojectie van bestaande bomen, maar ook van toekomstige grote bomen
  - Mogelijke maatregelen: afzetten, aanleg zwevende vloer, gebruik lagedrukbanden, afgesproken rijpaden
  - Opnemen in vergunning, toezicht en boeteclausule
- Geen betreding bloemrijk grasland

37

Dank voor uw  
aandacht!

Joop Spijker

[Joop.spijker@wur.nl](mailto:Joop.spijker@wur.nl)

0317-484990



Wageningen Environmental Research

38