

Wilde bijen

Bijen zijn de bekendste bestuivers van groente en fruit. Toch gaat het niet goed met de meeste wilde bijensoorten. De laatste jaren is er meer aandacht gekomen voor bij-vriendelijk beheer. Bedrijven en particulieren kunnen maatregelen nemen om de leefomgeving voor de wilde bij te verbeteren. In deze opdracht kijk je naar de verschillende mogelijkheden van bij-vriendelijk beheer met behulp van het dossier 'Bijen' op Groen Kennisnet.

Het dossier is te vinden, via deze link: [Bijen - Groen Kennisnet](#)

Duur: ca. 1 uur

Doelgroep: studenten mbo of begin hbo richting Tuin & Landschap of Natuurbeheer

Het dossier bevat veel bronnen. Gebruik deze bij het maken van de opdracht. Bijvoorbeeld:

- [Helpdesk Bijenlandschap : bijenlandschapsadviezen van berm tot tuin en van dak tot stoep - Groen Kennisnet](#)
- [Leer meer over bij-vriendelijk beheer - Groen Kennisnet](#)
- [Insecten in je achtertuin \(2\) praktisch: zo krijg je meer vlinders en bijen in je tuin - Groen Kennisnet](#)
- Of neus zelf rond in het dossier naar geschikte bronnen.

Aan de slag

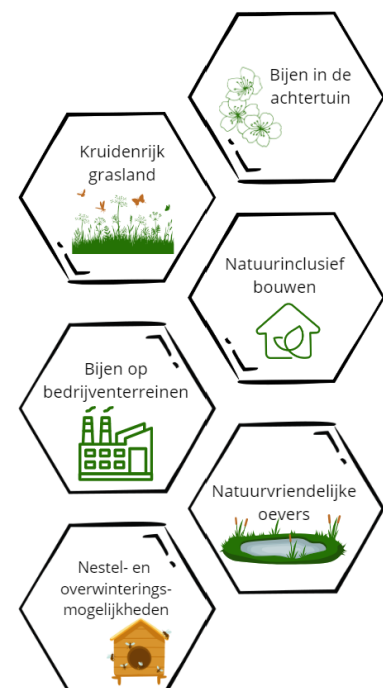
Deel A:

- Bekijk klassikaal de video Bijenpraat | Help de Wilde Bij! #3: [Bijen \(groenkennisnet.nl\)](#) en beantwoord de vragen:
 - Hoeveel soorten wilde bijen zijn er in Nederland?
 - Wat is het verschil in leefomgeving tussen de honingbij en andere wilde bijensoorten?
 - Noem een aantal veelvoorkomende bijensoorten die in jouw tuin voor kunnen komen.
 - Kunnen bijen steken?
 - Leg uit wat bedoeld wordt met bestuiven.
 - Wat is het nadeel van minder bestuivende bijen?
- Bespreek de antwoorden met elkaar.

Deel B:

- Verdeel de klas in zes groepen. Iedere groep verdiept zich in één van de zes thema's (zie figuur 1) rond bij-vriendelijk beheer.
- De vraag die je gaat beantwoorden:

Welke praktische mogelijkheden zijn er voor bij-vriendelijk beheer binnen jouw thema?
- Gebruik de bronnen die hierboven genoemd zijn en je eigen (praktijk) kennis.
- De informatie geef je weer op een manier die jou aanspreekt. Dit mag met tekst, afbeeldingen of een video.



Figuur 1: zes thema's bij-vriendelijk beheer

Afronding

- Deel de gevonden informatie met elkaar.
- Wat neem je hieruit mee? Bijvoorbeeld in je werk of privéleven.

Praktijkopdracht

Zelf aan de slag met bij-vriendelijk beheer? Nederland zoemt heeft een PDF format gemaakt waarmee je een nulmeting kunt doen. Hiermee onderzoek je hoe bij-vriendelijk jouw omgeving/ terrein op dit moment is. Ook biedt de PDF de mogelijkheid om verbeterplannen te maken. De PDF vind je hier: [Zelf aan de slag met bijvriendelijk beheer - Groen Kennisnet](#)