

**KENGETALLENSPIEGEL**

**Periode: juli 2022 – juni 2023**

**Uitgave: september 2023**

## Voorwoord

### Kengetallenspiegel vernieuwd

KENGETALLENSPIEGEL is een periodiek van **AgroVision**. Hierin staan de belangrijkste vergelijkingsoverzichten van de landelijke bedrijfsvergelijking voor de varkenshouderij.

**De Kengetallenspiegel was altijd gebaseerd op cijfers uit Varkensmonitor.**

De afgelopen jaren daalde het aantal bedrijven in de landelijke bedrijfsvergelijking.

Dit omdat steeds meer varkenshouders cijfers insturen naar Multi Site Reporting.

Om het aantal bedrijven in de vergelijking te vergroten heeft AgroVision haar werkwijze verbeterd.

In de vernieuwde Kengetallenspiegel zijn de volgende zaken aangepast:

- **Zeugen technische benchmark**

De database voor deze benchmark is overgegaan van Varkensmonitor naar Multi Site Reporting. Hiermee zijn de gegevens van 325.000 zeugen beschikbaar gekomen.

- **Zeugen economische benchmark tot en met voerwinst**

Voor deze benchmark blijven we gebruik maken van de Varkensmonitor.

- **Zeugen economische benchmark tot en met saldo**

Wegens het tekort aan zeugenhouders dat deze cijfers actief instuurt komt deze benchmark te vervallen.

- **Economische benchmark vleesvarkens tot en met voerwinst**

De database voor deze benchmark is overgegaan van Varkensmonitor naar Multi Site Reporting. Hiermee zijn de gegevens van 3.500.000 afgeleverde vleesvarkens beschikbaar gekomen.

- **Economische benchmark vleesvarkens tot en met saldo**

Wegens het beperkt aantal vleesvarkenshouders dat deze cijfers actief instuurt is 1 overzicht opgenomen.

Door het groter aantal beschikbare dieren in de Kengetallenspiegel zijn er verschillen ontstaan in gemiddelden met onze analyse programma's. Mochten hierover vragen zijn, dan kunt u AgroVision bereiken via de mail op [support@pigvision.com](mailto:support@pigvision.com)

**Gebruik informatie:**

**Publicatie van technische en financiële kengetallen uit deze uitgave is niet toegestaan.**

Intern gebruik van deze informatie is toegestaan, mits met duidelijke vermelding van bron "Bedrijfsvergelijking AgroVision B.V."

Aan de gepubliceerde resultaten in de Kengetallenspiegel kunnen geen rechten worden ontleend © AgroVision 2023

NB.:

- **De resultaten zijn berekend volgens de Uniformeringsafspraken 2012.**  
(Zie <http://www.agroconnect.nl/> Activiteiten, Uniformeringsafspraken 2012)
- **Alle vermelde financiële kengetallen zijn in € (Euro) en excl. BTW.**

De kolom "Waarde leeg" wordt afgedrukt als door meerdere bedrijven een (enkel) kengetal niet is aangeleverd. Bij minder dan 10 bedrijven in deze kolom, worden geen gemiddelden afgedrukt i.v.m. privacy redenen.

Voor nadere informatie kunt u contact opnemen met

AgroVision B.V.  
Wilmersdorf 50  
Postbus 1195  
7301 BK APELDOORN  
Tel: 0570-664131

## INHOUD

Voorwoord .....	2
<b>ZEUGEN – Technisch uit Multi Site Reporting (MSR) .....</b>	<b>6</b>
01. BEDRIJFSGROOTTE (GEMIDDELD AANWEZIGE ZEUGEN) .....	6
02. CYCLUSINDEX/WORPINDEX .....	7
03. GESP. BIGGEN PER ZEUG PER JAAR .....	8
04. % UITVAL ZEUGEN .....	9
05. % STERFTE ZEUGEN .....	10
06. VERLIESDAGEN UITVAL ZEUGEN .....	11
07. % HERINSEMINATIES .....	12
08. % REGELMATIGE TERUGKOMERS .....	13
09. INTERVAL SPENEN – 1 <sup>E</sup> INSEMINATIE .....	14
010. LENGTE ZOOGPRIODE .....	15
011. LEVEND GEBOREN PER WORP .....	16
011A Levend geboren per worp per cyclus (Multi Site Reporting) .....	17
011B Levend geboren per worp per maand (Multi Site Reporting) .....	17
012. DOOD GEBOREN PER WORP .....	18
013. % BIGGENSTERFTE TOT SPENEN .....	19
014. GESPEEND PER WORP .....	20
015. % BIGGENSTERFTE NA SPENEN .....	21
016. AFLEVERGEWICHT BIGGEN .....	22
017. AFLEVERLEEF TIJD BIGGEN .....	23
018. BIGGENGROEI PER DAG (gr) .....	24
<b>ZEUGEN – Economisch tot en met voerwinst uit Varkensmonitor .....</b>	<b>25</b>
019. BEDRIJFSGROOTTE (GEMIDDELD AANWEZIGE ZEUGEN) tot en met voerwinst .....	25
020. KG BIGGENVOER/GROOTGEBRACHT BIG .....	26
021. KG ZEUGENVOER/ZEUG/JAAR .....	27
022. OPBRENGSTPRIJS/BIG .....	28
023. BIGGENVOERPRIJS/100 KG .....	29
024. ZEUGENVOERPRIJS/100 KG .....	30
025. BIGGENVOERKOSTEN/BIG .....	31
026. BIGGENVOERKOSTEN/KG GROEI .....	32
<b>VLEESVARKENS - Technisch en economisch uit Multi Site Reporting (MSR) .....</b>	<b>33</b>
027. BEDRIJFSGROOTTE (AANTAL VLEESVARKENS) T/M SALDO .....	33
028. BEDRIJFSGROOTTE (AANTAL VLEESVARKENS) T/M VOERWINST .....	34
029. GROEI/DIER/DAG .....	35
030. KG VOEROPNAME/DIER/DAG .....	36
031. EW VOEROPNAME/DIER/DAG .....	37
032. VOERCONVERSIE KG .....	38
033. EW-CONVERSIE .....	39
034. KG GESLACHT GEWICHT .....	40
035. AFLEVERGEWICHT AF BEDRIJF .....	41
036. OPLEGGEWICHT .....	42
037. VLEES % .....	43
038. SPEKDIKTE .....	44
039. SPIERDIKTE .....	45
040. % UITVAL .....	46
041. KG STARTVOER/OPGELEGDE BIG .....	47
042. BIGGENPRIJS/BIG .....	48
043. OPBRENGSTPRIJS/KG GG .....	49
044. PAKKET MENGVOERPRIJS /100 KG .....	50
045. PRIJSVERLOOP PER KWARTAAL .....	51

**Samengesteld uit gegevens van Pigmanager en FARM**

45A	Biggenprijs per kwartaal 2020-2023 (Varkensmonitor).....	51
45B	Opbrengstprijis per kwartaal 2020-2023 (Varkensmonitor).....	51
45C	Pakketprijs mengvoer/100 kg per kwartaal 2020-2023 (Varkensmonitor).....	52
45D	Pakketprijs totaal voer/100 EW per kwartaal 2020-2023 (Varkensmonitor) .....	52
046.	NETTO VOERKOSTEN/KG GROEI .....	53
047.	OPBRENGST VLEESVARKENS /GEM. AANW. VLV.....	54
048.	KOSTEN BIGGEN /GEM. AANW. VLV .....	55
049.	VOERKOSTEN /GEM. AANW. VLV .....	56
050.	OMZET+AANWAS-VOERKOSTEN /GEM. AANW. VLV (=voerwinst/g.a.vlv.) .....	57
051.	BEDRIJVEN MET BIJPRODUKTEN (voerkosten/kg groei) .....	58
052.	BEDRIJVEN MET BIJPRODUKTEN (gem. aanwezige vleesvarkens) .....	59
053.	BEDRIJVEN MET MENGVOER (voerkosten/kg groei) .....	60
054.	BEDRIJVEN MET MENGVOER (gem. aanwezige vleesvarkens) .....	61

**ZEUGEN – Technisch uit Multi Site Reporting (MSR)**
**01. BEDRIJFSGROOTTE (GEMIDDELD AANWEZIGE ZEUGEN)**

			261	394	546	>=819
	Gem.	<=260	393	545	818	
Aantal bedrijven	539	106	110	108	108	107
Aanw. Zeugen	597,8	170,9	322,9	469,1	673,2	1357,5
Aanw. Opfokzeugen	104,7	27,4	51,8	74,7	124,7	245,1
Worp-Cyclusindex	2,31	2,22	2,30	2,34	2,36	2,35
Gespeend per zeug per jaar	31,2	28,3	30,9	31,6	32,5	32,4
% Uitval zeugen	34%	32%	32%	34%	36%	37%
Sterfte% Zeugen	7%	7%	8%	7%	7%	8%
Verliesdagen uitval zeugen	36,3	45,9	40,3	34,3	30,7	30,3
Herinsem. %	8%	9%	8%	7%	7%	8%
% Regelmatige terugkomers	43%	44%	44%	42%	42%	43%
Int. spenen - 1e insem.	5,7	5,9	5,7	5,5	5,5	5,8
Zoogduur	28,3	32,5	28,6	27,1	26,8	26,6
Levend geboren per worp	15,4	14,8	15,3	15,3	15,6	15,9
Doodgeboren per worp	1,2	1,2	1,2	1,2	1,2	1,4
Sterfte tot spenen	12,6%	14,4%	12,4%	11,6%	11,7%	12,9%
Gespeend per worp	13,4	12,7	13,4	13,5	13,8	13,8
Biggensterfte% na spenen	2,4%	2,1%	2,2%	2,2%	2,6%	3,1%
Gewicht per afgel big	25,5	27,3	26,1	24,8	25,1	24,0
Leeftijd afgel big	77	79	77	75	74	79
Gem. biggengroei	319	332	324	317	323	293

**02. CYCLUSINDEX/WORPINDEX**

			2,26	2,32	2,36	>=2,40
	Gem.	<=2,25	2,31	2,35	2,39	
Aantal bedrijven	539	101	110	116	99	113
Aanw. Zeugen	597,8	400,0	524,5	609,8	669,4	771,1
Aanw. Opfokzeugen	104,7	74,9	91,0	100,7	115,4	139,1
Worp-Cyclusindex	2,31	2,13	2,29	2,34	2,37	2,42
Gespeend per zeug per jaar	31,2	26,9	30,4	31,9	32,5	33,7
% Uitval zeugen	34%	34%	33%	33%	35%	35%
Sterfte% Zeugen	7%	8%	9%	8%	7%	6%
Verliesdagen uitval zeugen	36,3	55,6	42,8	33,0	28,8	23,0
Herinsem. %	8%	11%	9%	7%	6%	5%
% Regelmatige terugkomers	43%	39%	40%	44%	45%	47%
Int. spenen - 1e insem.	5,7	6,3	6,0	5,6	5,4	5,3
Zoogduur	28,3	34,4	28,1	27,4	26,7	25,4
Levend geboren per worp	15,4	14,8	15,3	15,6	15,6	15,6
Doodgeboren per worp	1,2	1,2	1,4	1,3	1,2	1,1
Sterfte tot spenen	12,6%	14,9%	13,1%	12,3%	12,0%	10,9%
Gespeend per worp	13,4	12,6	13,3	13,6	13,7	13,9
Biggensterfte% na spenen	2,4%	2,6%	2,4%	2,5%	2,4%	2,3%
Gewicht per afgel big	25,5	26,5	26,1	25,5	24,7	24,8
Leeftijd afgel big	77	82	79	75	74	74
Gem. biggengroei	319	311	318	323	320	319

**03. GESP. BIGGEN PER ZEUG PER JAAR**

			29,1	30,9	32,3	>=33,6
	Gem.	-<=29,0	30,8	32,2	33,5	
Aantal bedrijven	539	108	108	109	104	110
Aanw. Zeugen	597,8	370,0	578,8	587,8	699,3	754,2
Aanw. Opfokzeugen	104,7	64,1	101,8	94,9	123,2	139,2
Worp-Cycluisindex	2,31	2,16	2,30	2,34	2,36	2,40
Gespeend per zeug per jaar	31,2	26,3	30,1	31,6	32,9	35,0
% Uitval zeugen	34%	32%	32%	34%	35%	37%
Sterfte% Zeugen	7%	8%	8%	7%	7%	7%
Verliesdagen uitval zeugen	36,3	54,0	39,7	34,7	29,5	23,9
Herinsem. %	8%	12%	9%	7%	6%	5%
% Regelmatige terugkomers	43%	38%	41%	44%	47%	46%
Int. spenen - 1e insem.	5,7	6,2	5,8	5,6	5,4	5,4
Zoogduur	28,3	33,1	27,7	27,2	27,2	26,4
Levend geboren per worp	15,4	14,3	15,0	15,5	15,8	16,4
Doodgeboren per worp	1,2	1,2	1,3	1,2	1,2	1,2
Sterfte tot spenen	12,6%	15,0%	12,9%	12,6%	11,7%	10,8%
Gespeend per worp	13,4	12,1	13,1	13,5	13,9	14,6
Biggensterfte% na spenen	2,4%	2,6%	2,3%	2,2%	2,7%	2,4%
Gewicht per afgel big	25,5	26,6	25,7	25,1	25,8	24,6
Leeftijd afgel big	77	82	77	75	75	76
Gem. biggengroei	319	312	319	321	329	311



**04. % UITVAL ZEUGEN**

			25,3	31,2	36,4	>=42,9
	Gem.	<=25,2	31,1	36,3	42,8	
Aantal bedrijven	539	107	108	107	110	107
Aanw. Zeugen	597,8	462,1	514,2	596,7	785,5	626,3
Aanw. Opfokzeugen	104,7	63,6	78,6	98,6	146,6	134,8
Worp-Cycluisindex	2,31	2,29	2,30	2,33	2,34	2,30
Gespeend per zeug per jaar	31,2	30,0	30,8	31,6	32,0	31,4
% Uitval zeugen	34%	19%	29%	34%	39%	50%
Sterfte% Zeugen	7%	8%	8%	7%	7%	7%
Verliesdagen uitval zeugen	36,3	53,3	37,6	32,5	28,8	29,6
Herinsem. %	8%	10%	9%	7%	7%	6%
% Regelmatige terugkomers	43%	40%	40%	44%	45%	46%
Int. spenen - 1e insem.	5,7	5,9	5,8	5,7	5,6	5,4
Zoogduur	28,3	28,3	28,4	28,2	27,7	29,1
Levend geboren per worp	15,4	14,9	15,3	15,6	15,6	15,5
Doodgeboren per worp	1,2	1,2	1,2	1,3	1,3	1,2
Sterfte tot spenen	12,6%	12,3%	13,0%	12,9%	12,2%	12,6%
Gespeend per worp	13,4	13,1	13,3	13,5	13,7	13,6
Biggensterfte% na spenen	2,4%	2,0%	2,7%	2,7%	2,6%	2,1%
Gewicht per afgel big	25,5	25,5	25,8	25,1	25,0	26,1
Leeftijd afgel big	77	78	77	74	76	78
Gem. biggengroei	319	314	319	323	315	320

**05. % STERFTE ZEUGEN**

			4,8	6,1	7,6	>=9,8
	Gem.	<=4,7	6,0	7,5	9,7	
Aantal bedrijven	539	110	108	105	109	107
Aanw. Zeugen	597,8	502,3	603,2	570,4	573,0	742,9
Aanw. Opfokzeugen	104,7	86,2	99,7	99,7	98,0	140,5
Worp-Cycluisindex	2,31	2,33	2,34	2,32	2,29	2,29
Gespeend per zeug per jaar	31,2	31,9	31,6	31,0	30,6	30,8
% Uitval zeugen	34%	35%	35%	34%	32%	35%
Sterfte% Zeugen	7%	4%	5%	7%	8%	13%
Verliesdagen uitval zeugen	36,3	30,9	31,7	39,3	41,1	38,8
Herinsem. %	8%	7%	7%	8%	8%	9%
% Regelmatige terugkomers	43%	46%	44%	44%	41%	40%
Int. spenen - 1e insem.	5,7	5,5	5,5	5,5	5,9	5,9
Zoogduur	28,3	28,9	28,1	28,2	28,6	27,8
Levend geboren per worp	15,4	15,4	15,3	15,2	15,3	15,7
Doodgeboren per worp	1,2	1,1	1,2	1,2	1,3	1,5
Sterfte tot spenen	12,6%	11,3%	12,0%	12,4%	13,0%	14,3%
Gespeend per worp	13,4	13,6	13,5	13,3	13,3	13,4
Biggensterfte% na spenen	2,4%	2,0%	2,1%	2,0%	2,4%	3,7%
Gewicht per afgel big	25,5	25,8	25,4	25,3	25,7	25,3
Leeftijd afgel big	77	77	75	75	78	79
Gem. biggengroei	319	320	326	321	317	308

**06. VERLIESDAGEN UITVAL ZEUGEN**

			23,2	28,4	33,5	>=47,4
	Gem.	<=23,1	28,3	35,4	47,3	
Aantal bedrijven	539	108	108	107	108	108
Aanw. Zeugen	597,8	828,6	615,8	585,3	528,2	431,3
Aanw. Opfokzeugen	104,7	151,3	111,5	100,0	90,6	69,7
Worp-Cyclusindex	2,31	2,39	2,35	2,31	2,30	2,20
Gespeend per zeug per jaar	31,2	33,5	32,2	31,1	30,9	28,1
% Uitval zeugen	34%	40%	38%	35%	32%	25%
Sterfte% Zeugen	7%	6%	7%	8%	9%	8%
Verliesdagen uitval zeugen	36,3	17,7	25,8	31,9	40,7	65,7
Herinsem. %	8%	5%	7%	8%	8%	11%
% Regelmatige terugkomers	43%	48%	45%	44%	40%	38%
Int. spenen - 1e insem.	5,7	5,4	5,5	5,7	5,6	6,2
Zoogduur	28,3	27,2	27,8	28,7	28,1	29,8
Levend geboren per worp	15,4	15,8	15,6	15,5	15,4	14,7
Doodgeboren per worp	1,2	1,1	1,2	1,3	1,3	1,3
Sterfte tot spenen	12,6%	11,2%	12,3%	13,0%	12,9%	13,5%
Gespeend per worp	13,4	14,0	13,7	13,5	13,4	12,7
Biggensterfte% na spenen	2,4%	2,4%	2,2%	2,5%	2,6%	2,5%
Gewicht per afgel big	25,5	25,1	25,5	25,4	25,2	26,4
Leeftijd afgel big	77	75	75	77	77	80
Gem. biggengroei	319	319	324	317	314	319

**07. % HERINSEMINATIES**

			4,5	6,1	8,0	>=10,4
	Gem.	<=4,4	6,0	7,9	10,3	
Aantal bedrijven	539	101	107	107	112	112
Aanw. Zeugen	597,8	516,6	666,9	688,3	642,4	474,1
Aanw. Opfokzeugen	104,7	90,1	120,4	122,6	108,2	82,2
Worp-Cycluisindex	2,31	2,36	2,37	2,32	2,30	2,21
Gespeend per zeug per jaar	31,2	33,0	32,8	31,4	30,8	28,1
% Uitval zeugen	34%	38%	35%	38%	31%	28%
Sterfte% Zeugen	7%	6%	7%	7%	8%	8%
Verliesdagen uitval zeugen	36,3	29,4	28,7	32,1	37,8	52,5
Herinsem. %	8%	3%	5%	7%	9%	14%
% Regelmatige terugkomers	43%	46%	46%	45%	41%	38%
Int. spenen - 1e insem.	5,7	5,4	5,5	5,6	5,7	6,1
Zoogduur	28,3	28,1	27,0	28,2	28,1	30,1
Levend geboren per worp	15,4	15,8	15,7	15,4	15,3	14,8
Doodgeboren per worp	1,2	1,2	1,2	1,3	1,3	1,3
Sterfte tot spenen	12,6%	11,8%	11,9%	12,4%	12,7%	14,2%
Gespeend per worp	13,4	14,0	13,8	13,5	13,4	12,7
Biggensterfte% na spenen	2,4%	2,2%	2,4%	2,4%	2,6%	2,6%
Gewicht per afgel big	25,5	26,0	24,9	25,4	25,5	25,8
Leeftijd afgel big	77	75	74	77	77	80
Gem. biggengroei	319	331	320	318	315	309

**08. % REGELMATIGE TERUGKOMERS**

			30,0	38,6	45,9	>=53,9
	Gem.	<=29,9	38,5	45,8	53,8	
Aantal bedrijven	539	100	112	112	107	108
Aanw. Zeugen	597,8	487,8	680,0	645,0	625,1	538,7
Aanw. Opfokzeugen	104,7	86,2	110,4	116,2	112,4	96,4
Worp-Cycluisindex	2,31	2,26	2,31	2,31	2,34	2,34
Gespeend per zeug per jaar	31,2	29,9	30,7	31,3	31,9	31,9
% Uitval zeugen	34%	34%	31%	33%	35%	36%
Sterfte% Zeugen	7%	8%	8%	8%	7%	6%
Verliesdagen uitval zeugen	36,3	44,9	40,2	36,6	30,7	29,7
Herinsem. %	8%	8%	9%	8%	7%	7%
% Regelmatige terugkomers	42%	18%	34%	43%	50%	62,9%
Int. spenen - 1e insem.	5,7	6,1	5,8	5,6	5,4	5,5
Zoogduur	28,3	28,6	27,6	28,8	28,0	28,7
Levend geboren per worp	15,4	15,2	15,3	15,4	15,5	15,5
Doodgeboren per worp	1,2	1,3	1,3	1,2	1,2	1,2
Sterfte tot spenen	12,6%	13,5%	12,8%	12,4%	12,4%	11,9%
Gespeend per worp	13,4	13,2	13,3	13,5	13,6	13,6
Biggensterfte% na spenen	2,4%	2,8%	2,6%	2,3%	2,4%	2,1%
Gewicht per afgel big	25,5	25,1	25,3	25,3	25,9	25,8
Leeftijd afgel big	77	75	79	76	78	76
Gem. biggengroei	319	320	311	319	317	325

**09. INTERVAL SPENEN – 1<sup>E</sup> INSEMINATIE**

			5,0	5,4	5,8	>=6,3
	Gem.	<=4,9	5,3	5,7	6,2	
Aantal bedrijven	539	113	117	107	93	109
Aanw. Zeugen	597,8	503,1	689,0	629,6	598,2	566,8
Aanw. Opfokzeugen	104,7	87,7	122,5	105,7	102,3	104,2
Worp-Cycluisindex	2,31	2,34	2,33	2,33	2,31	2,25
Gespeend per zeug per jaar	31,2	31,7	31,6	31,5	31,2	29,7
% Uitval zeugen	34%	36%	35%	34%	32%	32%
Sterfte% Zeugen	7%	7%	8%	7%	8%	8%
Verliesdagen uitval zeugen	36,3	33,6	33,9	34,4	36,0	43,9
Herinsem. %	8%	7%	8%	8%	8%	9%
% Regelmatige terugkomers	43%	46%	45%	43%	43%	38%
Int. spenen - 1e insem.	5,7	4,6	5,2	5,6	6,0	7,2
Zoogduur	28,3	28,4	27,9	27,7	28,5	29,1
Levend geboren per worp	15,4	15,4	15,5	15,5	15,4	15,2
Doodgeboren per worp	1,2	1,2	1,3	1,2	1,3	1,3
Sterfte tot spenen	12,6%	12,2%	12,6%	12,5%	12,6%	13,1%
Gespeend per worp	13,4	13,5	13,5	13,5	13,5	13,2
Biggensterfte% na spenen	2,4%	2,1%	2,4%	2,3%	2,3%	3,0%
Gewicht per afgel big	25,5	25,7	25,1	25,2	25,9	25,8
Leeftijd afgel big	77	76	77	75	77	79
Gem. biggengroei	319	324	313	319	323	315

**010. LENGTE ZOOGPRIODE**

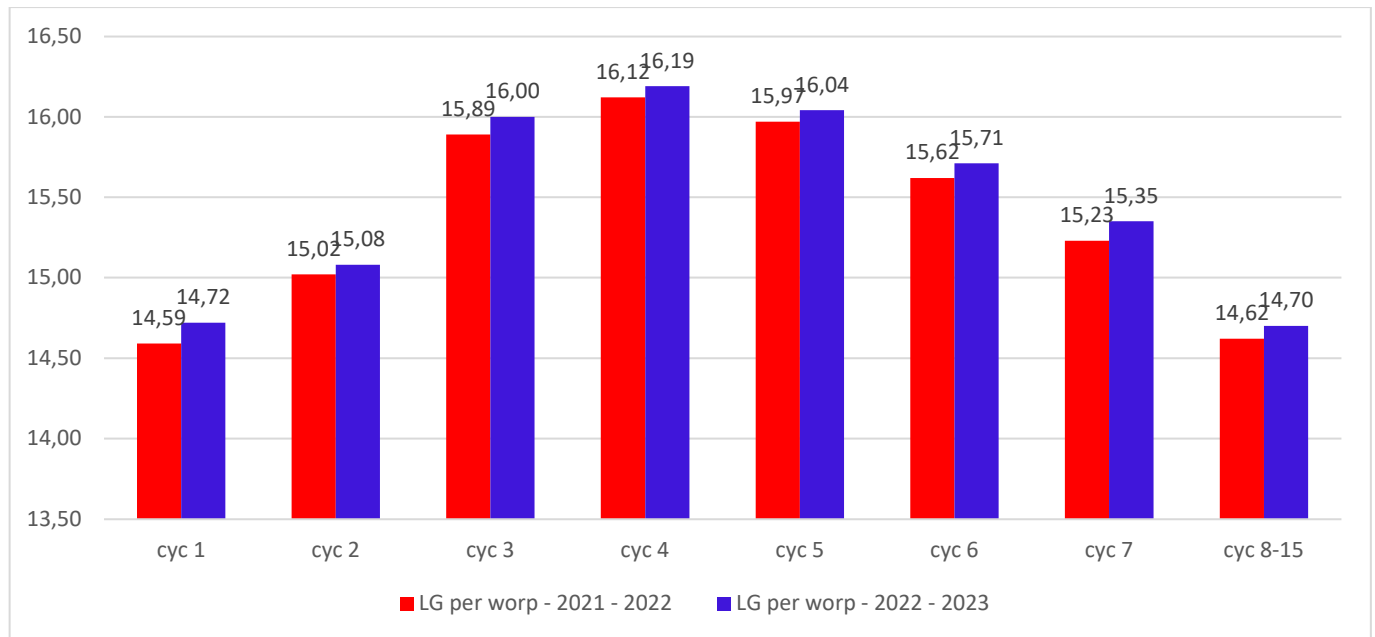
			25,6	26,9	27,8	>=29,3
	Gem.	<=25,7	26,8	27,7	29,2	
Aantal bedrijven	539	106	109	110	106	108
Aanw. Zeugen	597,8	769,8	702,8	618,8	562,8	336,3
Aanw. Opfokzeugen	104,7	136,4	122,3	105,7	97,3	61,8
Worp-Cycluisindex	2,31	2,38	2,35	2,33	2,32	2,17
Gespeend per zeug per jaar	31,2	32,0	32,0	31,7	31,6	28,4
% Uitval zeugen	34%	34%	33%	35%	34%	34%
Sterfte% Zeugen	7%	7%	7%	7%	8%	7%
Verliesdagen uitval zeugen	36,3	35,4	34,2	32,8	35,4	43,8
Herinsem. %	8%	7%	8%	7%	8%	9%
% Regelmatige terugkomers	43%	39%	44%	45%	44%	42%
Int. spenen - 1e insem.	5,7	5,5	5,5	5,6	5,7	6,0
Zoogduur	28,3	24,2	26,3	27,3	28,4	35,3
Levend geboren per worp	15,4	15,3	15,4	15,5	15,5	15,2
Doodgeboren per worp	1,2	1,2	1,2	1,2	1,3	1,3
Sterfte tot spenen	12,6%	12,2%	11,9%	12,3%	12,2%	14,4%
Gespeend per worp	13,4	13,4	13,6	13,6	13,6	13,0
Biggensterfte% na spenen	2,4%	2,9%	2,3%	2,4%	2,4%	2,2%
Gewicht per afgel big	25,5	24,7	25,7	24,8	25,4	26,9
Leeftijd afgel big	77	76	77	74	76	81
Gem. biggengroei	319	315	319	320	320	319

**011. LEVEND GEBOREN PER WORP**

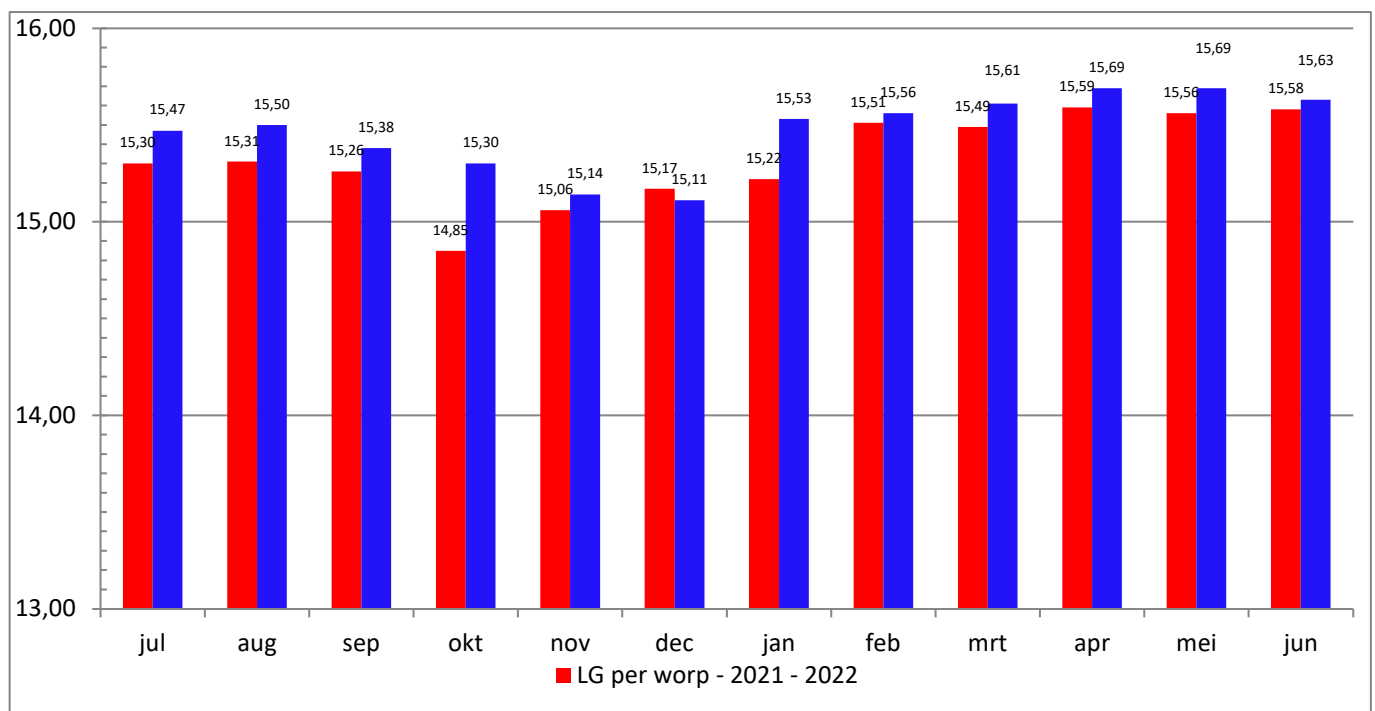
			14,7	15,3	15,7	>=16,3
	Gem.	<=14,6	15,2	15,6	16,2	
Aantal bedrijven	539	110	112	100	125	92
Aanw. Zeugen	597,8	356,6	590,3	601,5	641,0	832,9
Aanw. Opfokzeugen	104,7	56,0	102,9	103,5	114,0	153,3
Worp-Cyclusindex	2,31	2,24	2,31	2,33	2,34	2,35
Gespeend per zeug per jaar	31,2	27,5	30,4	31,6	32,6	34,1
% Uitval zeugen	34%	30%	33%	35%	35%	37%
Sterfte% Zeugen	7%	7%	7%	7%	7%	9%
Verliesdagen uitval zeugen	36,3	48,4	38,9	34,1	30,9	28,4
Herinsem. %	8%	10%	8%	7%	7%	6%
% Regelmatige terugkomers	43%	42%	43%	42%	42%	46%
Int. spenen - 1e insem.	5,7	5,9	5,8	5,6	5,6	5,5
Zoogduur	28,3	30,1	28,3	27,5	28,0	27,6
Levend geboren per worp	15,4	13,9	15,0	15,5	15,9	16,8
Doodgeboren per worp	1,2	1,1	1,2	1,2	1,2	1,5
Sterfte tot spenen	12,6%	12,1%	12,3%	12,7%	12,4%	13,7%
Gespeend per worp	13,4	12,3	13,1	13,5	13,9	14,5
Biggensterfte% na spenen	2,4%	2,2%	2,0%	2,4%	2,5%	3,0%
Gewicht per afgel big	25,5	26,0	25,4	25,5	25,6	25,1
Leeftijd afgel big	77	80	76	75	76	78
Gem. biggengroei	319	315	323	323	322	307



**011A Levend geboren per worp per cyclus (Multi Site Reporting)**



**011B Levend geboren per worp per maand (Multi Site Reporting)**



**012. DOOD GEBOREN PER WORP**

			1,0	1,2	1,4	>=1,6
	Gem.	<=0,9	1,1	1,3	1,5	
Aantal bedrijven	539	110	127	121	84	97
Aanw. Zeugen	597,8	475,6	626,7	586,3	649,8	668,0
Aanw. Opfokzeugen	104,7	85,7	107,1	105,2	112,4	115,9
Worp-Cyclusindex	2,31	2,31	2,33	2,31	2,32	2,30
Gespeend per zeug per jaar	31,2	30,7	31,8	30,8	31,4	31,1
% Uitval zeugen	34%	32%	35%	34%	34%	34%
Sterfte% Zeugen	7%	6%	6%	8%	8%	9%
Verliesdagen uitval zeugen	36,3	37,4	34,1	36,7	33,8	39,7
Herinsem. %	8%	8%	7%	8%	7%	9%
% Regelmatige terugkomers	43%	43%	42%	44%	43%	43%
Int. spenen - 1e insem.	5,7	5,7	5,7	5,7	5,6	5,8
Zoogduur	28,3	29,0	27,8	28,4	28,6	28,0
Levend geboren per worp	15,4	14,9	15,5	15,3	15,6	15,7
Doodgeboren per worp	1,2	0,7	1,1	1,3	1,4	1,8
Sterfte tot spenen	12,6%	11,2%	11,9%	13,1%	13,0%	14,1%
Gespeend per worp	13,4	13,2	13,6	13,3	13,5	13,5
Biggensterfte% na spenen	2,4%	1,8%	2,3%	2,4%	2,7%	3,0%
Gewicht per afgel big	25,5	25,6	25,2	25,8	25,4	25,5
Leeftijd afgel big	77	79	74	76	78	78
Gem. biggengroei	319	312	325	325	313	314

**013. % BIGGENSTERFTE TOT SPENEN**

			10,0	11,8	13,1	>= 15,2
	Gem.	<=9,9	11,7	13,0	15,1	
Aantal bedrijven	539	111	110	109	105	104
Aanw. Zeugen	597,8	628,3	596,3	609,8	495,6	657,7
Aanw. Opfokzeugen	104,7	106,8	106,4	108,9	82,2	118,7
Worp-Cyclusindex	2,31	2,34	2,34	2,34	2,31	2,23
Gespeend per zeug per jaar	31,2	32,2	32,1	31,9	30,6	28,8
% Uitval zeugen	34%	33%	35%	34%	34%	34%
Sterfte% Zeugen	7%	6%	7%	8%	8%	9%
Verliesdagen uitval zeugen	36,3	34,7	32,8	35,5	37,8	41,2
Herinsem. %	8%	7%	7%	7%	8%	10%
% Regelmatige terugkomers	43%	45%	46%	41%	42%	40%
Int. spenen - 1e insem.	5,7	5,7	5,5	5,6	5,7	5,9
Zoogduur	28,3	27,2	27,5	27,1	28,3	31,5
Levend geboren per worp	15,4	15,0	15,4	15,6	15,4	15,6
Doodgeboren per worp	1,2	1,1	1,1	1,2	1,3	1,4
Sterfte tot spenen	12,6%	8,3%	10,9%	12,4%	14,0%	17,8%
Gespeend per worp	13,4	13,7	13,7	13,7	13,2	12,9
Biggensterfte% na spenen	2,4%	1,8%	2,1%	2,3%	2,4%	3,6%
Gewicht per afgel big	25,5	24,8	25,6	25,4	25,7	26,0
Leeftijd afgel big	77	75	75	75	79	81
Gem. biggengroei	319	318	327	325	314	306

**014. GESPEEND PER WORP**

			12,8	13,4	13,8	>=14,3
	Gem.	<=12,7	13,3	13,7	14,2	
Aantal bedrijven	539	106	110	115	108	100
Aanw. Zeugen	597,8	345,8	621,3	648,9	610,6	766,8
Aanw. Opfokzeugen	104,7	53,5	111,5	114,7	104,1	140,1
Worp-Cyclusindex	2,31	2,21	2,30	2,34	2,35	2,37
Gespeend per zeug per jaar	31,2	26,6	30,0	31,6	32,9	34,8
% Uitval zeugen	34%	30%	34%	33%	35%	37%
Sterfte% Zeugen	7%	8%	7%	7%	7%	7%
Verliesdagen uitval zeugen	36,3	50,0	39,4	33,7	31,9	26,3
Herinsem. %	8%	11%	9%	7%	7%	5%
% Regelmatige terugkomers	43%	41%	41%	44%	43%	47%
Int. spenen - 1e insem.	5,7	6,0	5,8	5,6	5,4	5,5
Zoogduur	28,3	31,8	27,7	27,5	27,2	27,4
Levend geboren per worp	15,4	14,1	15,1	15,5	15,8	16,6
Doodgeboren per worp	1,2	1,2	1,2	1,2	1,2	1,3
Sterfte tot spenen	12,6%	14,8%	13,2%	12,3%	11,5%	11,2%
Gespeend per worp	13,4	12,0	13,1	13,5	14,0	14,7
Biggensterfte% na spenen	2,4%	2,4%	2,7%	2,3%	2,1%	2,7%
Gewicht per afgel big	25,5	26,8	25,0	25,4	25,9	24,5
Leeftijd afgel big	77	82	76	76	75	76
Gem. biggengroei	319	314	316	322	330	307

**015. % BIGGENSTERFTE NA SPENEN**

			1,21	1,81	>=2,31	Waarde
	Gem.	<=1,20	1,80	2,30		leeg
Aantal bedrijven	539	97	83	108	182	69
Aanw. Zeugen	597,8	508,8	439,4	575,8	690,5	703,7
Aanw. Opfokzeugen	104,7	86,1	77,0	100,9	123,2	121,0
Worp-Cycluisindex	2,31	2,30	2,32	2,32	2,32	2,29
Gespeend per zeug per jaar	31,2	30,9	31,1	31,4	31,5	30,3
% Uitval zeugen	34%	33%	33%	34%	34%	34%
Sterfte% Zeugen	7%	6%	6%	7%	9%	7%
Verliesdagen uitval zeugen	36,3	37,9	35,6	34,4	35,8	39,3
Herinsem. %	8%	8%	7%	7%	8%	8%
% Regelmatige terugkomers	43%	44%	47%	44%	42%	38%
Int. spenen - 1e insem.	5,7	5,6	5,6	5,7	5,7	5,8
Zoogduur	28,3	29,3	28,6	28,3	27,7	28,1
Levend geboren per worp	15,4	15,3	15,2	15,4	15,6	15,1
Doodgeboren per worp	1,2	1,2	1,2	1,2	1,3	1,2
Sterfte tot spenen	12,6%	12,2%	11,9%	12,4%	13,4%	12,2%
Gespeend per worp	13,4	13,4	13,4	13,5	13,5	13,2
Biggensterfte% na spenen	2,4%	0,8%	1,5%	2,0%	4,0%	
Gewicht per afgel big	25,5	25,4	25,6	25,4	25,7	
Leeftijd afgel big	77	76	76	76	78	
Gem. biggengroei	319	324	324	321	313	

**016. AFLEVERGEWICHT BIGGEN**

			23,9	25,5	>=27,2	Waarde
	Gem.	<=23,8	25,4	27,1		leeg
Aantal bedrijven	539	108	110	107	104	110
Aanw. Zeugen	597,8	746,9	569,9	535,3	439,2	690,2
Aanw. Opfokzeugen	104,7	125,3	101,6	93,4	83,4	118,6
Worp-Cycluisindex	2,31	2,35	2,31	2,31	2,29	2,30
Gespeend per zeug per jaar	31,2	32,2	31,2	31,1	30,7	30,6
% Uitval zeugen	34%	34%	34%	34%	34%	34%
Sterfte% Zeugen	7%	7%	7%	7%	7%	7%
Verliesdagen uitval zeugen	36,3	32,1	37,8	35,1	37,9	38,7
Herinsem. %	8%	7%	8%	8%	8%	9%
% Regelmatige terugkomers	43%	43%	44%	46%	44%	39%
Int. spenen - 1e insem.	5,7	5,5	5,6	5,7	5,6	6,0
Zoogduur	28,3	26,7	28,4	29,0	29,6	28,0
Levend geboren per worp	15,4	15,6	15,4	15,4	15,4	15,2
Doodgeboren per worp	1,2	1,3	1,2	1,2	1,3	1,2
Sterfte tot spenen	12,6%	12,2%	12,4%	13,0%	13,0%	12,5%
Gespeend per worp	13,4	13,7	13,5	13,4	13,4	13,3
Biggensterfte% na spenen	2,4%	2,3%	2,6%	2,5%	2,3%	2,4%
Gewicht per afgel big	25,5	21,5	24,7	26,2	29,7	
Leeftijd afgel big	77	72	76	78	82	
Gem. biggengroei	319	288	312	325	350	

**017. AFLEVERLEEF TIJD BIGGEN**

			69,8	75,3	>=82,7	Waarde
	Gem.	<=69,7	75,2	82,6		leeg
Aantal bedrijven	539	104	109	109	107	110
Aanw. Zeugen	597,8	588,9	550,2	592,7	565,3	690,2
Aanw. Opfokzeugen	104,7	100,1	94,0	111,5	98,8	118,6
Worp-Cyclusindex	2,31	2,35	2,35	2,31	2,26	2,30
Gespeend per zeug per jaar	31,2	32,1	32,1	31,1	30,0	30,6
% Uitval zeugen	34%	33%	33%	37%	33%	34%
Sterfte% Zeugen	7%	7%	8%	7%	8%	7%
Verliesdagen uitval zeugen	36,3	34,5	31,0	37,5	40,0	38,7
Herinsem. %	8%	7%	7%	8%	9%	9%
% Regelmatige terugkomers	43%	43%	45%	44%	43%	39%
Int. spenen - 1e insem.	5,7	5,6	5,5	5,5	5,8	6,0
Zoogduur	28,3	27,0	27,7	28,3	30,6	28,0
Levend geboren per worp	15,4	15,4	15,5	15,5	15,3	15,2
Doodgeboren per worp	1,2	1,2	1,2	1,3	1,2	1,2
Sterfte tot spenen	12,6%	11,6%	11,9%	13,1%	13,9%	12,5%
Gespeend per worp	13,4	13,6	13,7	13,5	13,2	13,3
Biggensterfte% na spenen	2,4%	2,0%	2,2%	2,5%	3,0%	2,4%
Gewicht per afgel big	25,5	23,1	25,4	26,4	27,0	
Leeftijd afgel big	77	65	73	79	91	
Gem. biggengroei	319	337	333	320	285	

**018. BIGGENGROEI PER DAG (gr)**

			292	323	>=348	Waarde
	Gem.	>=291	322	347		leeg
Aantal bedrijven	539	103	114	109	103	110
Aanw. Zeugen	597,8	750,2	552,7	531,3	467,3	690,2
Aanw. Opfokzeugen	104,7	133,8	99,4	89,8	82,3	118,6
Worp-Cycluisindex	2,31	2,29	2,32	2,34	2,32	2,30
Gespeend per zeug per jaar	31,2	30,9	31,1	31,7	31,5	30,6
% Uitval zeugen	34%	33%	36%	33%	33%	34%
Sterfte% Zeugen	7%	8%	7%	7%	7%	7%
Verliesdagen uitval zeugen	36,3	36,9	35,2	35,2	35,7	38,7
Herinsem. %	8%	9%	8%	7%	7%	9%
% Regelmatige terugkomers	43%	42%	44%	44%	45%	39%
Int. spenen - 1e insem.	5,7	5,6	5,6	5,5	5,7	6,0
Zoogduur	28,3	28,9	28,3	27,6	28,7	28,0
Levend geboren per worp	15,4	15,6	15,3	15,4	15,5	15,2
Doodgeboren per worp	1,2	1,3	1,2	1,2	1,2	1,2
Sterfte tot spenen	12,6%	13,8%	12,3%	12,2%	12,3%	12,5%
Gespeend per worp	13,4	13,4	13,4	13,6	13,6	13,3
Biggensterfte% na spenen	2,4%	3,0%	2,4%	2,3%	2,1%	2,4%
Gewicht per afgel big	25,5	23,4	24,8	25,4	28,5	
Leeftijd afgel big	77	86	76	72	73	
Gem. biggengroei	319	256	308	335	375	



**ZEUGEN – Economisch tot en met voerwinst uit Varkensmonitor**
**019. BEDRIJFSGROOTTE (GEMIDDELD AANWEZIGE ZEUGEN) tot en met voerwinst**

			299,6	>=516,5
	Gem.	<=295,8	516,4	
Aantal resultaten	43	14	15	14
Gemiddeld aanwezige zeugen	468,9	222,7	389,0	800,6
Gem.aanw.opfokzeugen	53,6	9,7	39,6	112,6
Cyclusindex/worpinde	2,36	2,31	2,36	2,39
Levend geboren biggen/worp	15,6	15,4	15,5	15,8
Dood geboren biggen/worp	1,3	1,4	1,3	1,3
Sterfte-% tot spenen	11,9	11,7	12,2	11,8
Gespeende biggen/worp	13,7	13,6	13,6	13,9
Sterfte-% na spenen	2,3	2,2	2,6	2,2
Gem.dagen zoogperiode	26,7	27,1	27,2	25,7
Gesp. biggen per zeug per jaar	32,3	31,4	32,2	33,3
Grootgebr.biggen per zeug/jaar	31,6	30,7	31,4	32,6
% Ingezette opfokzeugen	41	39	40	45
% uitval zeugen	40	41	38	42
Perc. sterfte zeugen / jaar	6	6	6	6
Verkoopprijs/(opfok)zeug	249	247	251	250
Gemiddeld aflevergew. biggen	25,3	25,5	25,7	24,8
Gemiddelde biggengroei/dag(gr)	331	333	325	337
kg biggenvoer/grootgebr. big	28,8	27,6	30,4	28,3
kg zeugenvoer/zeug/jaar	1.240	1.233	1.243	1.243
EW zeugenvoer/zeug/jaar	1.275	1.269	1.275	1.281
Opbrengstprijis/big	68,03	63,60	69,40	70,98
Biggenvoerprijs/100 kg	53,51	54,15	53,32	53,08
Zeugenvoerprijs/100 kg	40,72	40,58	41,43	40,10
Zeugenvoerpakketprijs/100 EW	39,61	39,44	40,37	38,97
Biggenvoerkosten/big	15,28	14,79	16,15	14,84
Biggenvoerkosten/kg groei	0,64	0,61	0,66	0,63
Opbrengst biggen	2.135	1.980	2.150	2.273
Opbrengst uitstoot	89	87	85	93
Berekende kosten inzet	95	103	101	79
Balansverschil	-2	-17	-2	14
Zeugen+overige voerkosten/zeug	532	516	547	530
Biggenvoerkosten/zeug	481	464	499	479
Omzet & aanwas - voerkost/zeug	1.110	960	1.080	1.292

**020. KG BIGGENVOER/GROOTGEBRACHT BIG**

			26,5	>=31,2
	Gem.	<=26,0	30,6	
Aantal resultaten	43	14	14	15
Gemiddeld aanwezige zeugen	468,9	499,5	474,0	435,5
Gem.aanw.opfokzeugen	53,6	52,6	47,7	60,1
Cyclusindex/worpinde	2,36	2,35	2,36	2,36
Levend geboren biggen/worp	15,6	15,6	15,4	15,7
Dood geboren biggen/worp	1,3	1,3	1,3	1,3
Sterfte-% tot spenen	11,9	12,0	12,0	11,7
Gespeende biggen/worp	13,7	13,7	13,6	13,8
Sterfte-% na spenen	2,3	2,0	2,1	2,8
Gem.dagen zoogperiode	26,7	26,6	27,8	25,7
Gesp. biggen per zeug per jaar	32,3	32,2	32,0	32,6
Grootgebr.biggen per zeug/jaar	31,6	31,6	31,4	31,7
% Ingezette opfokzeugen	41	40	42	42
% uitval zeugen	40	38	38	44
Perc. sterfte zeugen / jaar	6	6	6	7
Verkoopprijs/(opfok)zeug	249	255	256	237
Gemiddeld aflevergew. biggen	25,3	23,8	25,2	26,9
Gemiddelde biggengroei/dag(gr)	331	325	330	339
kg biggenvoer/grootgebr. big	28,8	22,4	28,7	34,8
kg zeugenvoer/zeug/jaar	1.240	1.210	1.258	1.250
EW zeugenvoer/zeug/jaar	1.275	1.235	1.308	1.286
Opbrengstprijis/big	68,03	64,31	69,83	69,82
Biggenvoerprijs/100 kg	53,51	56,34	53,24	51,12
Zeugenvoerprijs/100 kg	40,72	40,68	40,53	40,94
Zeugenvoerpakketprijs/100 EW	39,61	39,56	39,80	39,49
Biggenvoerkosten/big	15,28	12,60	15,27	17,79
Biggenvoerkosten/kg groei	0,64	0,57	0,64	0,69
Opbrengst biggen	2.135	1.961	2.193	2.242
Opbrengst uitstoot	89	87	88	91
Berekende kosten inzet	95	86	75	121
Balansverschil	-2	9	-1	-12
Zeugen+overige voerkosten/zeug	532	517	545	532
Biggenvoerkosten/zeug	481	393	476	569
Omzet & aanwas - voerkost/zeug	1.110	1.055	1.184	1.092

**021. KG ZEUGENVOER/ZEUG/JAAR**

			1.203	>=1.318
	Gem.	<=1.200	1.312	
Aantal resultaten	43	14	15	14
Gemiddeld aanwezige zeugen	468,9	404,4	517,2	481,5
Gem.aanw.opfokzeugen	53,6	21,8	68,4	69,6
Cyclusindex/worptest	2,36	2,33	2,37	2,37
Levend geboren biggen/worptest	15,6	15,2	15,8	15,7
Dood geboren biggen/worptest	1,3	1,4	1,3	1,2
Sterfte-% tot spenen	11,9	11,7	11,8	12,3
Gespeende biggen/worptest	13,7	13,5	13,9	13,8
Sterfte-% na spenen	2,3	2,4	2,6	1,9
Gem.dagen zoogperiode	26,7	26,7	25,9	27,4
Gesp. biggen per zeug per jaar	32,3	31,4	32,8	32,6
Grootgebr.biggen per zeug/jaar	31,6	30,7	32,0	32,0
% Ingezette opfokzeugen	41	39	41	44
% uitval zeugen	40	40	41	40
Perc. sterfte zeugen / jaar	6	6	7	6
Verkoopprijs/(opfok)zeug	249	249	247	253
Gemiddeld aflevergew. biggen	25,3	25,4	25,4	25,2
Gemiddelde biggengroei/dag(gr)	331	336	334	324
kg biggenvoer/grootgebr. big	28,8	28,1	29,4	28,8
kg zeugenvoer/zeug/jaar	1.240	1.105	1.261	1.352
EW zeugenvoer/zeug/jaar	1.275	1.129	1.290	1.383
Opbrengstprijis/big	68,03	67,37	66,56	70,25
Biggenvoerprijis/100 kg	53,51	53,96	52,83	53,79
Zeugenvoerprijis/100 kg	40,72	40,95	40,77	40,45
Zeugenvoerpakketprijis/100 EW	39,61	40,13	39,69	39,07
Biggenvoerkosten/big	15,28	15,16	15,26	15,43
Biggenvoerkosten/kg groei	0,64	0,63	0,63	0,64
Opbrengst biggen	2.135	1.997	2.131	2.277
Opbrengst uitstoot	89	85	86	95
Berekende kosten inzet	95	87	104	91
Balansverschil	-2	-1	1	-5
Zeugen+overige voerkosten/zeug	532	470	545	579
Biggenvoerkosten/zeug	481	449	492	502
Omzet & aanwas - voerkost/zeug	1.110	1.061	1.077	1.195

**022. OPBRENGSTPRIJS/BIG**

			68,05	>=71,12
	Gem.	<=67,99	71,00	
Aantal resultaten	43	14	14	15
Gemiddeld aanwezige zeugen	468,9	357,6	458,4	582,5
Gem.aanw.opfokzeugen	53,6	30,2	30,9	96,7
Cyclusindex/worpinde	2,36	2,32	2,38	2,37
Levend geboren biggen/worp	15,6	15,5	15,7	15,6
Dood geboren biggen/worp	1,3	1,3	1,2	1,4
Sterfte-% tot spenen	11,9	11,8	11,0	12,9
Gespeende biggen/worp	13,7	13,6	13,9	13,6
Sterfte-% na spenen	2,3	2,5	2,2	2,2
Gem.dagen zoogperiode	26,7	26,6	26,1	27,2
Gesp. biggen per zeug per jaar	32,3	31,6	33,1	32,2
Grootgebr.biggen per zeug/jaar	31,6	30,8	32,4	31,5
% Ingezette opfokzeugen	41	40	41	43
% uitval zeugen	40	40	40	41
Perc. sterfte zeugen / jaar	6	7	5	6
Verkoopprijs/(opfok)zeug	249	240	258	249
Gemiddeld aflevergew. biggen	25,3	25,1	24,7	26,2
Gemiddelde biggengroei/dag(gr)	331	321	333	340
kg biggenvoer/grootgebr. big	28,8	27,5	29,3	29,5
kg zeugenvoer/zeug/jaar	1.240	1.232	1.264	1.224
EW zeugenvoer/zeug/jaar	1.275	1.276	1.287	1.261
Opbrengstprijis/big	68,03	61,33	69,77	72,67
Biggenvoerprijs/100 kg	53,51	54,55	53,38	52,66
Zeugenvoerprijs/100 kg	40,72	40,62	40,32	41,19
Zeugenvoerpakketprijs/100 EW	39,61	39,72	39,14	39,97
Biggenvoerkosten/big	15,28	14,79	15,59	15,46
Biggenvoerkosten/kg groei	0,64	0,62	0,66	0,62
Opbrengst biggen	2.135	1.845	2.256	2.291
Opbrengst uitstoot	89	83	90	92
Berekende kosten inzet	95	114	93	78
Balansverschil	-2	-4	-4	3
Zeugen+overige voerkosten/zeug	532	527	522	545
Biggenvoerkosten/zeug	481	449	504	491
Omzet & aanwas - voerkost/zeug	1.110	824	1.223	1.271

**023. BIGGENVOERPRIJS/100 KG**

			51,36	>=55,68
	Gem.	<=51,35	54,84	
Aantal resultaten	43	14	15	14
Gemiddeld aanwezige zeugen	468,9	519,3	448,7	440,1
Gem.aanw.opfokzeugen	53,6	81,4	29,5	51,7
Cyclusindex/worpinde	2,36	2,37	2,35	2,35
Levend geboren biggen/worp	15,6	15,7	15,6	15,4
Dood geboren biggen/worp	1,3	1,2	1,4	1,3
Sterfte-% tot spenen	11,9	12,4	12,2	11,2
Gespeende biggen/worp	13,7	13,8	13,7	13,7
Sterfte-% na spenen	2,3	2,4	2,3	2,2
Gem.dagen zoogperiode	26,7	26,2	26,8	27,0
Gesp. biggen per zeug per jaar	32,3	32,7	32,2	32,1
Grootgebr.biggen per zeug/jaar	31,6	31,9	31,4	31,4
% Ingezette opfokzeugen	41	45	43	36
% uitval zeugen	40	45	40	35
Perc. sterfte zeugen / jaar	6	6	6	6
Verkoopprijs/(opfok)zeug	249	248	245	256
Gemiddeld aflevergew. biggen	25,3	26,2	25,5	24,4
Gemiddelde biggengroei/dag(gr)	331	333	342	318
kg biggenvoer/grootgebr. big	28,8	31,3	29,2	25,8
kg zeugenvoer/zeug/jaar	1.240	1.239	1.237	1.244
EW zeugenvoer/zeug/jaar	1.275	1.268	1.293	1.265
Opbrengstprijis/big	68,03	70,27	69,91	63,77
Biggenvoerprijs/100 kg	53,51	48,81	53,10	58,64
Zeugenvoerprijs/100 kg	40,72	39,93	40,76	41,47
Zeugenvoerpakketprijs/100 EW	39,61	38,64	39,70	40,49
Biggenvoerkosten/big	15,28	15,31	15,48	15,04
Biggenvoerkosten/kg groei	0,64	0,61	0,64	0,65
Opbrengst biggen	2.135	2.247	2.199	1.954
Opbrengst uitstoot	89	97	92	75
Berekende kosten inzet	95	72	104	107
Balansverschil	-2	-5	-7	7
Zeugen+overige voerkosten/zeug	532	526	525	544
Biggenvoerkosten/zeug	481	491	485	467
Omzet & aanwas - voerkost/zeug	1.110	1.251	1.164	912

**024. ZEUGENVOERPRIJS/100 KG**

			39,82	>=41,84
	Gem.	<=39,59	41,79	
Aantal resultaten	43	14	15	14
Gemiddeld aanwezige zeugen	468,9	461,4	515,3	426,6
Gem.aanw.opfokzeugen	53,6	43,1	61,3	56,0
Cyclusindex/worpinde	2,36	2,35	2,35	2,37
Levend geboren biggen/worp	15,6	15,6	15,7	15,4
Dood geboren biggen/worp	1,3	1,2	1,3	1,4
Sterfte-% tot spenen	11,9	12,4	11,0	12,4
Gespeende biggen/worp	13,7	13,7	13,9	13,5
Sterfte-% na spenen	2,3	2,2	2,4	2,3
Gem.dagen zoogperiode	26,7	27,0	26,6	26,4
Gesp. biggen per zeug per jaar	32,3	32,2	32,8	32,0
Grootgebr.biggen per zeug/jaar	31,6	31,5	32,0	31,2
% Ingezette opfokzeugen	41	43	43	38
% uitval zeugen	40	40	40	40
Perc. sterfte zeugen / jaar	6	6	7	6
Verkoopprijs/(opfok)zeug	249	255	241	252
Gemiddeld aflevergew. biggen	25,3	25,4	24,7	26,0
Gemiddelde biggengroei/dag(gr)	331	337	329	329
kg biggenvoer/grootgebr. big	28,8	28,3	27,6	30,5
kg zeugenvoer/zeug/jaar	1.240	1.250	1.242	1.227
EW zeugenvoer/zeug/jaar	1.275	1.292	1.265	1.269
Opbrengstprij/big	68,03	69,59	64,52	70,24
Biggenvoerprijs/100 kg	53,51	52,01	55,09	53,32
Zeugenvoerprijs/100 kg	40,72	38,69	40,75	42,73
Zeugenvoerpakketprijs/100 EW	39,61	37,58	39,73	41,49
Biggenvoerkosten/big	15,28	14,59	15,06	16,21
Biggenvoerkosten/kg groei	0,64	0,61	0,64	0,65
Opbrengst biggen	2.135	2.195	2.029	2.187
Opbrengst uitstoot	89	85	89	92
Berekende kosten inzet	95	75	102	107
Balansverschil	-2	-7	-3	5
Zeugen+overige voerkosten/zeug	532	508	534	552
Biggenvoerkosten/zeug	481	458	475	511
Omzet & aanwas - voerkost/zeug	1.110	1.232	993	1.113

**025. BIGGENVOERKOSTEN/BIG**

			14,40	>=16,46
	Gem.	<=14,23	16,24	
Aantal resultaten	43	14	15	14
Gemiddeld aanwezige zeugen	468,9	451,8	573,4	373,9
Gem.aanw.opfokzeugen	53,6	52,4	47,4	61,5
Cyclusindex/worpinde	2,36	2,34	2,38	2,35
Levend geboren biggen/worp	15,6	15,3	16,0	15,4
Dood geboren biggen/worp	1,3	1,3	1,3	1,3
Sterfte-% tot spenen	11,9	11,9	12,3	11,5
Gespeende biggen/worp	13,7	13,5	14,0	13,6
Sterfte-% na spenen	2,3	2,0	2,6	2,3
Gem.dagen zoogperiode	26,7	27,0	26,6	26,4
Gesp. biggen per zeug per jaar	32,3	31,5	33,4	32,0
Grootgebr.biggen per zeug/jaar	31,6	30,9	32,5	31,2
% Ingezette opfokzeugen	41	41	42	40
% uitval zeugen	40	40	39	41
Perc. sterfte zeugen / jaar	6	6	6	6
Verkoopprijs/(opfok)zeug	249	250	251	248
Gemiddeld aflevergew. biggen	25,3	24,1	25,1	26,9
Gemiddelde biggengroei/dag(gr)	331	323	330	342
kg biggenvoer/grootgebr. big	28,8	23,1	29,1	34,0
kg zeugenvoer/zeug/jaar	1.240	1.205	1.251	1.263
EW zeugenvoer/zeug/jaar	1.275	1.227	1.305	1.295
Opbrengstprijis/big	68,03	64,10	69,78	70,08
Biggenvoerprijs/100 kg	53,51	53,89	53,01	53,66
Zeugenvoerprijs/100 kg	40,72	40,42	40,40	41,37
Zeugenvoerpakketprijs/100 EW	39,61	39,65	39,15	39,99
Biggenvoerkosten/big	15,28	12,34	15,30	18,20
Biggenvoerkosten/kg groei	0,64	0,55	0,65	0,71
Opbrengst biggen	2.135	1.941	2.233	2.223
Opbrengst uitstoot	89	89	87	90
Berekende kosten inzet	95	74	97	113
Balansverschil	-2	9	-3	-11
Zeugen+overige voerkosten/zeug	532	516	532	546
Biggenvoerkosten/zeug	481	382	487	575
Omzet & aanwas - voerkost/zeug	1.110	1.059	1.201	1.062

**026. BIGGENVOERKOSTEN/KG GROEI**

			0,62	>=0,67
	Gem.	<=0,61	0,66	
Aantal resultaten	43	13	16	14
Gemiddeld aanwezige zeugen	468,9	374,7	578,0	431,6
Gem.aanw.opfokzeugen	53,6	38,6	60,0	60,2
Cyclusindex/worpinde	2,36	2,35	2,36	2,36
Levend geboren biggen/worp	15,6	15,2	15,9	15,5
Dood geboren biggen/worp	1,3	1,3	1,3	1,4
Sterfte-% tot spenen	11,9	11,6	12,5	11,5
Gespeende biggen/worp	13,7	13,5	13,9	13,7
Sterfte-% na spenen	2,3	1,8	2,8	2,3
Gem.dagen zoogperiode	26,7	26,9	27,1	26,0
Gesp. biggen per zeug per jaar	32,3	31,6	32,9	32,4
Grootgebr.biggen per zeug/jaar	31,6	31,0	31,9	31,6
% Ingezette opfokzeugen	41	42	41	40
% uitval zeugen	40	42	40	39
Perc. sterfte zeugen / jaar	6	5	6	7
Verkoopprijs/(opfok)zeug	249	256	240	254
Gemiddeld aflevergew. biggen	25,3	25,3	25,0	25,8
Gemiddelde biggengroei/dag(gr)	331	343	319	335
kg biggenvoer/grootgebr. big	28,8	24,6	28,7	32,7
kg zeugenvoer/zeug/jaar	1.240	1.170	1.274	1.265
EW zeugenvoer/zeug/jaar	1.275	1.200	1.314	1.297
Opbrengstprijis/big	68,03	67,86	66,80	69,60
Biggenvoerprijs/100 kg	53,51	52,40	53,20	54,89
Zeugenvoerprijs/100 kg	40,72	40,35	40,80	40,98
Zeugenvoerpakketprijs/100 EW	39,61	39,30	39,89	39,58
Biggenvoerkosten/big	15,28	12,74	15,15	17,79
Biggenvoerkosten/kg groei	0,64	0,53	0,64	0,73
Opbrengst biggen	2.135	2.056	2.100	2.247
Opbrengst uitstoot	89	99	83	87
Berekende kosten inzet	95	65	104	112
Balansverschil	-2	9	6	-20
Zeugen+overige voerkosten/zeug	532	502	551	537
Biggenvoerkosten/zeug	481	390	478	570
Omzet & aanwas - voerkost/zeug	1.110	1.198	1.056	1.089



**VLEESVARKENS - Technisch en economisch uit Multi Site Reporting (MSR)**
**027. BEDRIJFSGROOTTE (AANTAL VLEESVARKENS) T/M SALDO**

			1.200	1926	2921	>=4450
	Gem.	<=1.199	1925	2920	4449	
Aantal bedrijven	143	19	32	34	24	34
Gem. aanwezige vleesvarkens	3597	851	1559	2380	3506	8332
Bezetting%	91	86	86	91	90	100
% uitval	2,2	2,5	2,1	2,0	2,0	2,6
Groei / dier / dag	908	903	907	905	918	906
Voeropname/dier/dag Kg	2,27	2,34	2,27	2,22	2,27	2,27
Voeropname/dier/dag EW	2,51	2,54	2,50	2,48	2,51	2,55
Voerconversie Kg	2,50	2,61	2,50	2,45	2,47	2,49
Voerconversie EW	2,76	2,83	2,76	2,73	2,73	2,79
Gem. aflevergewicht GG	98,2	99,2	97,4	97,9	97,9	98,8
Gem. aflevergewicht af bedrijf	123,7	125,0	122,9	123,5	123,3	124,3
Gem. opleggewicht afgelev. vlv	26,1	25,5	26,6	26,6	25,3	25,8
Vlees%	59,6	59,4	59,6	59,6	60,0	59,6
Gem. spekdikte mm	13,39	14,28	13,40	13,29	13,03	13,24
Gem. spierdikte mm	68,83	69,25	68,94	69,20	68,44	68,29
Kg startvoer/opgelegde big	46	56	53	49	38	35
Kg overgangsvoyer/opgelegde big	69	81	78	65	60	63
Biggenprijs/big	72,15	71,35	72,36	71,78	71,97	72,91
Opbrengstprijis kg GG	2,060	2,096	2,047	2,053	2,049	2,070
Prijis startvoer/100kg	46,75	47,76	45,68	45,23	48,70	47,57
Prijis overgangsvoyer/100kg	41,82	42,84	40,49	41,14	42,78	42,69
Prijis eindvoer/100kg	37,29	39,53	38,38	36,87	37,04	35,55
Pakketprijs mengvoer/100kg	41,99	41,68	41,49	40,97	43,02	42,93
Prijis bijproducten/100EW	40,31	38,33	39,32	38,85	42,10	42,61
Voerprijis(88%ds)/100kg	39,00	41,29	39,65	38,88	38,97	37,25
Voerkosten/kg groei	0,975	1,091	0,991	0,952	0,961	0,927
Opbrengst vleesvarkens/gavlv	687	704	680	684	686	687
Kosten biggen/gavlv	248	237	248	251	248	252
Aanwas/gavlv	-5	-15	-4	-2	-6	-3
Voerkosten/gavlv	323	352	329	317	321	309
Omzet+Aanwas-voerkosten/gavlv	110	93	98	114	110	126
Kosten gezondheid/gavlv	3	4	3	3	2	3
Saldo/gavlv	103	85	92	107	105	119

**028. BEDRIJFSGROOTTE (AANTAL VLEESVARKENS) T/M VOERWINST**

			1200	1926	2921	>=4450
	Gem.	<=1199	1925	2920	4449	
Aantal bedrijven	390	78	77	78	77	80
Gem. aanwezige vleesvarkens	3176	800	1559	2379	3632	7389
Bezetting%	90	86	87	91	91	96
% uitval	2,3	2,2	2,3	2,2	2,2	2,6
Groei / dier / dag	900	907	898	903	905	890
Voeropname/dier/dag Kg	2,26	2,30	2,25	2,27	2,24	2,24
Voeropname/dier/dag EW	2,49	2,50	2,48	2,50	2,47	2,48
Voerconversie Kg	2,51	2,54	2,51	2,51	2,47	2,50
Voerconversie EW	2,76	2,76	2,76	2,76	2,72	2,77
Gem. aflevergewicht GG	98,3	98,0	98,2	98,3	98,3	98,4
Gem. aflevergewicht af bedrijf	123,5	123,5	123,9	123,3	123,8	123,1
Gem. opleggewicht afgelev. vlv	26,0	26,1	26,1	26,7	25,7	25,5
Vlees%	59,6	59,5	59,5	59,6	59,7	59,7
Gem. spekdikte mm	13,51	13,99	13,37	13,62	13,31	13,24
Gem. spierdikte mm	68,70	68,33	68,90	69,00	68,87	68,39
Kg startvoer/opgelegde big	47	54	53	48	40	41
Kg overgangsvoyer/opgelegde big	71	82	79	70	61	66
Biggenprijs/big	71,96	71,03	72,22	72,57	70,74	73,22
Opbrengstprijis kg GG	2,043	2,040	2,030	2,050	2,042	2,052
Prijs startvoer/100kg	46,29	46,67	45,73	45,34	46,69	47,18
Prijs overgangsvoyer/100kg	41,65	41,71	40,74	41,09	42,69	42,17
Prijs eindvoer/100kg	37,75	39,62	38,10	37,57	36,64	37,00
Pakketprijs mengvoer/100kg	41,49	41,35	41,03	40,93	41,65	42,49
Prijs bijproducten/100EW	39,12	38,14	38,34	38,40	39,85	40,89
Voerprijs(88%ds)/100kg	39,25	41,05	39,76	39,33	38,55	37,62
Voerkosten/kg groei	0,984	1,047	0,998	0,985	0,950	0,941
Opbrengst vleesvarkens/gavlv	673	682	664	683	675	662
Kosten biggen/gavlv	245	243	242	253	241	247
Aanwas/gavlv	-4	-6	-5	-2	-3	-3
Voerkosten/gavlv	323	344	327	325	313	305
Omzet+Aanwas-voerkosten/gavlv	101	86	90	102	117	108

**029. GROEI/DIER/DAG**

			850	890	912	>=950
	Gem.	<=849	889	911	949	
Aantal bedrijven	390	79	79	77	77	78
Gem. aanwezige vleesvarkens	3176	4129	2553	3576	2732	2887
Bezetting%	90	90	90	90	92	88
% uitval	2,3	2,7	2,5	2,1	2,1	2,0
Groei / dier / dag	900	818	871	901	929	986
Voeropname/dier/dag Kg	2,26	2,13	2,23	2,27	2,28	2,39
Voeropname/dier/dag EW	2,49	2,32	2,45	2,50	2,53	2,63
Voerconversie Kg	2,51	2,59	2,56	2,52	2,44	2,42
Voerconversie EW	2,76	2,83	2,80	2,77	2,72	2,66
Gem. aflevergewicht GG	98,3	97,9	98,1	98,5	98,0	98,8
Gem. aflevergewicht af bedrijf	123,5	122,0	123,5	124,1	123,5	124,5
Gem. opleggewicht afgelev. vlv	26,0	25,8	26,2	25,9	25,9	26,3
Vlees%	59,6	59,7	59,6	59,5	59,6	59,6
Gem. spekdikte mm	13,51	13,39	13,69	13,74	13,32	13,44
Gem. spierdikte mm	68,70	69,16	69,02	69,14	67,95	68,35
Kg startvoer/opgelegde big	47	47	43	46	47	52
Kg overgangvoer/opgelegde big	71	69	72	71	71	72
Biggenprijs/big	71,96	71,71	71,98	72,86	72,43	70,87
Opbrengstprijis kg GG	2,043	2,073	2,031	2,037	2,042	2,032
Prijs startvoer/100kg	46,29	46,46	47,13	45,14	46,10	46,64
Prijs overgangvoer/100kg	41,65	42,36	40,98	41,03	42,24	41,80
Prijs eindvoer/100kg	37,75	37,79	37,94	36,92	37,67	38,39
Pakketprijs mengvoer/100kg	41,49	41,36	41,68	40,85	41,69	41,83
Prijs bijproducten/100EW	39,12	39,48	38,91	38,69	39,16	39,33
Voerprijs(88%ds)/100kg	39,25	39,34	38,72	38,71	39,50	39,99
Voerkosten/kg groei	0,984	1,023	0,991	0,975	0,965	0,965
Opbrengst vleesvarkens/gavlv	673	627	650	667	689	734
Kosten biggen/gavlv	245	225	239	248	255	261
Aanwas/gavlv	-4	-6	-4	-3	-1	-5
Voerkosten/gavlv	323	306	314	321	326	348
Omzet+Aanwas-voerkosten/gavlv	101	90	92	96	107	118

**030. KG VOEROPNAME/DIER/DAG**

			2,14	2,23	2,31	>=2,40
	Gem.	<=2,13	2,22	2,30	2,39	
Aantal bedrijven	390	77	72	84	81	76
Gem. aanwezige vleesvarkens	3176	3948	3393	2805	3059	2726
Bezetting%	90	92	94	90	88	88
% uitval	2,3	2,3	2,3	2,4	2,3	2,1
Groei / dier / dag	900	858	881	901	915	945
Voeropname/dier/dag Kg	2,26	2,01	2,19	2,26	2,35	2,48
Voeropname/dier/dag EW	2,49	2,23	2,41	2,50	2,56	2,71
Voerconversie Kg	2,51	2,34	2,48	2,51	2,56	2,63
Voerconversie EW	2,76	2,59	2,74	2,78	2,80	2,87
Gem. aflevergewicht GG	98,3	97,5	98,2	97,9	98,5	99,2
Gem. aflevergewicht af bedrijf	123,5	122,3	123,2	123,4	123,9	124,8
Gem. opleggewicht afgelev. vlv	26,0	24,4	25,3	26,3	26,6	27,4
Vlees%	59,6	59,8	59,7	59,7	59,5	59,2
Gem. spekdikte mm	13,51	13,41	13,15	13,22	13,61	14,16
Gem. spierdikte mm	68,70	69,00	69,17	68,18	68,23	69,00
Kg startvoer/opgelegde big	47	47	45	43	49	50
Kg overgangvoer/opgelegde big	71	72	68	73	74	68
Biggenprijs/big	71,96	69,65	69,99	72,73	73,74	73,43
Opbrengstprijis kg GG	2,043	2,036	2,040	2,044	2,050	2,044
Prijs startvoer/100kg	46,29	46,66	46,48	46,00	46,14	46,25
Prijs overgangvoer/100kg	41,65	41,20	42,70	41,87	40,54	41,92
Prijs eindvoer/100kg	37,75	37,89	37,34	37,50	37,92	38,14
Pakketprijs mengvoer/100kg	41,49	42,30	41,64	41,15	41,17	41,21
Prijs bijproducten/100EW	39,12	39,54	39,50	38,67	39,03	38,91
Voerprijs(88%ds)/100kg	39,25	39,01	39,15	39,24	39,37	39,48
Voerkosten/kg groei	0,984	0,910	0,971	0,987	1,010	1,040
Opbrengst vleesvarkens/gavlv	673	627	655	672	688	723
Kosten biggen/gavlv	245	226	230	249	257	262
Aanwas/gavlv	-4	0	-7	-2	-3	-8
Voerkosten/gavlv	323	288	309	323	336	356
Omzet+Aanwas-voerkosten/gavlv	101	113	107	97	91	96

**031. EW VOEROPNAME/DIER/DAG**

			2,35	2,46	2,54	>=2,64
	Gem.	<=2,34	2,45	2,53	2,63	
Aantal bedrijven	390	74	84	77	82	73
Gem. aanwezige vleesvarkens	3176	3813	3240	3292	2590	2994
Bezetting%	90	91	92	89	90	88
% uitval	2,3	2,4	2,3	2,5	2,2	2,1
Groei / dier / dag	900	848	887	900	927	940
Voeropname/dier/dag Kg	2,26	2,03	2,20	2,28	2,32	2,46
Voeropname/dier/dag EW	2,49	2,19	2,40	2,50	2,58	2,76
Voerconversie Kg	2,51	2,39	2,48	2,54	2,51	2,62
Voerconversie EW	2,76	2,58	2,71	2,78	2,78	2,93
Gem. aflevergewicht GG	98,3	97,6	98,0	98,2	98,1	99,4
Gem. aflevergewicht af bedrijf	123,5	121,7	123,5	123,8	123,5	125,1
Gem. opleggewicht afgelev. vlv	26,0	24,5	25,7	26,1	26,4	27,4
Vlees%	59,6	59,8	59,7	59,7	59,6	59,2
Gem. spekdikte mm	13,51	13,55	13,16	13,21	13,43	14,21
Gem. spierdikte mm	68,70	69,10	68,94	68,41	68,29	68,80
Kg startvoer/opgelegde big	47	51	43	46	49	47
Kg overgangsvvoer/opgelegde big	71	72	68	75	74	66
Biggenprijs/big	71,96	70,09	69,47	74,20	72,41	73,88
Opbrengstprijis kg GG	2,043	2,038	2,039	2,060	2,024	2,056
Prijis startvoer/100kg	46,29	45,31	46,71	46,13	45,98	47,28
Prijis overgangsvvoer/100kg	41,65	41,17	42,29	41,53	41,04	42,08
Prijis eindvoer/100kg	37,75	36,95	38,32	37,67	37,59	38,13
Pakketprijs mengvoer/100kg	41,49	40,97	42,29	41,22	40,92	42,03
Prijis bijproducten/100EW	39,12	39,17	39,91	38,79	37,93	39,86
Voerprijis(88%ds)/100kg	39,25	38,79	39,31	39,37	39,43	39,34
Voerkosten/kg groei	0,984	0,925	0,975	1,000	0,988	1,033
Opbrengst vleesvarkens/gavlv	673	621	663	675	684	724
Kosten biggen/gavlv	245	226	232	253	254	262
Aanwas/gavlv	-4	-1	-5	-3	-2	-8
Voerkosten/gavlv	323	287	315	326	333	353
Omzet+Aanwas-voerkosten/gavlv	101	105	109	93	94	101

**032. VOERCONVERSIE KG**

			2,38	2,47	2,55	>=2,65
	Gem.	<=2,37	2,46	2,54	2,64	
Aantal bedrijven	390	75	84	75	84	72
Gem. aanwezige vleesvarkens	3176	3358	3349	3027	3286	2814
Bezetting%	90	91	91	90	89	89
% uitval	2,3	1,9	2,2	2,3	2,3	2,7
Groei / dier / dag	900	931	914	903	897	856
Voeropname/dier/dag Kg	2,26	2,11	2,22	2,27	2,34	2,36
Voeropname/dier/dag EW	2,49	2,35	2,45	2,49	2,56	2,56
Voerconversie Kg	2,51	2,26	2,42	2,50	2,60	2,76
Voerconversie EW	2,76	2,51	2,68	2,75	2,85	2,99
Gem. aflevergewicht GG	98,3	98,1	97,7	97,7	98,9	99,0
Gem. aflevergewicht af bedrijf	123,5	123,8	122,8	122,8	124,5	123,7
Gem. opleggewicht afgelev. vlv	26,0	25,4	25,4	25,7	26,8	26,8
Vlees%	59,6	59,8	59,9	59,6	59,4	59,3
Gem. spekdikte mm	13,51	13,10	13,25	13,29	13,73	14,24
Gem. spierdikte mm	68,70	68,71	68,37	68,16	69,13	69,03
Kg startvoer/opgelegde big	47	50	49	46	41	50
Kg overgangvoer/opgelegde big	71	74	73	72	64	74
Biggenprijs/big	71,96	69,34	71,31	72,56	73,18	73,43
Opbrengstprijis kg GG	2,043	2,033	2,043	2,039	2,045	2,057
Prijis startvoer/100kg	46,29	46,83	45,87	46,53	45,78	46,60
Prijis overgangvoer/100kg	41,65	42,48	41,18	41,61	41,14	41,86
Prijis eindvoer/100kg	37,75	38,02	37,38	37,95	37,08	38,48
Pakketprijs mengvoer/100kg	41,49	42,77	41,47	41,57	40,74	40,93
Prijis bijproducten/100EW	39,12	40,30	39,38	38,56	38,90	38,37
Voerprijis(88%ds)/100kg	39,25	40,32	38,91	39,01	38,46	39,72
Voerkosten/kg groei	0,984	0,910	0,943	0,977	1,000	1,099
Opbrengst vleesvarkens/gavlv	673	683	673	675	677	658
Kosten biggen/gavlv	245	242	246	250	250	238
Aanwas/gavlv	-4	-1	-3	-3	-4	-9
Voerkosten/gavlv	323	312	312	322	328	341
Omzet+Aanwas-voerkosten/gavlv	101	128	112	98	96	67

**033. EW-CONVERSIE**

			2,62	2,70	2,80	>=2,92
	Gem.	<=2,61	2,69	2,79	2,91	
Aantal bedrijven	390	75	75	85	83	72
Gem. aanwezige vleesvarkens	3176	3454	3282	2837	3218	3130
Bezetting%	90	92	90	90	90	90
% uitval	2,3	2,0	2,2	2,2	2,5	2,6
Groei / dier / dag	900	927	926	901	887	861
Voeropname/dier/dag Kg	2,26	2,12	2,26	2,26	2,31	2,35
Voeropname/dier/dag EW	2,49	2,31	2,46	2,47	2,54	2,64
Voerconversie Kg	2,51	2,28	2,43	2,50	2,60	2,72
Voerconversie EW	2,76	2,48	2,65	2,74	2,86	3,05
Gem. aflevergewicht GG	98,3	97,9	97,8	97,9	98,6	99,1
Gem. aflevergewicht af bedrijf	123,5	123,2	122,9	123,5	123,8	124,1
Gem. opleggewicht afgelev. vlv	26,0	24,7	26,1	25,8	26,6	26,9
Vlees%	59,6	59,7	59,9	59,7	59,4	59,3
Gem. spekdikte mm	13,51	13,22	13,34	13,25	13,65	14,15
Gem. spierdikte mm	68,70	68,69	68,26	68,86	68,91	68,70
Kg startvoer/opgelegde big	47	54	48	46	40	48
Kg overgangsvvoer/opgelegde big	71	76	68	76	67	68
Biggenprijs/big	71,96	68,92	71,41	73,08	72,80	73,43
Opbrengeprijs kg GG	2,043	2,040	2,033	2,043	2,038	2,062
Prijs startvoer/100kg	46,29	45,88	46,02	46,16	46,72	46,76
Prijs overgangsvvoer/100kg	41,65	41,33	42,83	40,87	41,49	41,91
Prijs eindvoer/100kg	37,75	37,64	37,83	37,42	37,97	37,89
Pakketprijs mengvoer/100kg	41,49	41,84	41,60	41,33	41,32	41,39
Prijs bijproducten/100EW	39,12	39,75	39,63	38,95	38,38	38,95
Voerprijs(88%ds)/100kg	39,25	39,74	39,45	39,09	38,75	39,32
Voerkosten/kg groei	0,984	0,904	0,959	0,976	1,007	1,076
Opbrenge vleesvarkens/gavlv	673	680	683	673	664	668
Kosten biggen/gavlv	245	239	250	251	244	242
Aanwas/gavlv	-4	-1	-2	-4	-3	-10
Voerkosten/gavlv	323	309	323	320	325	337
Omzet+Aanwas-voerkosten/gavlv	101	130	107	97	91	78



**034. KG GESLACHT GEWICHT**

			96,3	97,4	98,6	>=100,3
	Gem.	<=96,2	97,3	98,5	100,2	
Aantal bedrijven	390	81	73	80	79	77
Gem. aanwezige vleesvarkens	3176	2990	2889	3319	3691	2969
Bezetting%	90	91	88	90	93	88
% uitval	2,3	2,5	2,1	2,3	2,3	2,3
Groei / dier / dag	900	886	903	911	896	907
Voeropname/dier/dag Kg	2,26	2,22	2,26	2,26	2,24	2,32
Voeropname/dier/dag EW	2,49	2,45	2,48	2,51	2,44	2,54
Voerconversie Kg	2,51	2,50	2,50	2,48	2,49	2,56
Voerconversie EW	2,76	2,76	2,74	2,75	2,72	2,80
Gem. aflevergewicht GG	98,3	95,2	96,8	98,0	99,3	102,0
Gem. aflevergewicht af bedrijf	123,5	120,3	122,1	123,6	124,2	127,5
Gem. opleggewicht afgelev. vlv	26,0	26,1	26,0	26,4	25,9	25,7
Vlees%	59,6	59,8	59,8	59,7	59,6	59,1
Gem. spekdikte mm	13,51	13,17	13,44	13,38	13,37	14,27
Gem. spierdikte mm	68,70	67,56	68,45	68,11	69,12	70,28
Kg startvoer/opgelegde big	47	48	50	45	46	46
Kg overgangsvvoer/opgelegde big	71	70	73	68	74	70
Biggenprijs/big	71,96	69,37	72,50	72,15	72,79	73,14
Opbrengstprijis kg GG	2,043	2,029	2,061	2,057	2,035	2,034
Prijis startvoer/100kg	46,29	46,17	45,44	46,71	45,83	47,34
Prijis overgangsvvoer/100kg	41,65	40,55	40,99	43,11	41,68	41,95
Prijis eindvoer/100kg	37,75	38,57	38,00	38,02	36,91	37,25
Pakketprijs mengvoer/100kg	41,49	41,49	41,70	41,49	41,08	41,70
Prijis bijproducten/100EW	39,12	38,30	39,37	39,12	38,92	39,90
Voerprijis(88%ds)/100kg	39,25	39,25	39,74	39,41	38,82	39,07
Voerkosten/kg groei	0,984	0,982	0,994	0,980	0,966	0,998
Opbrengst vleesvarkens/gavlv	673	659	681	689	666	673
Kosten biggen/gavlv	245	239	253	249	246	241
Aanwas/gavlv	-4	-4	-2	-4	-3	-6
Voerkosten/gavlv	323	318	327	324	315	330
Omzet+Aanwas-voerkosten/gavlv	101	96	98	111	102	95



**035. AFLEVERGEWICHT AF BEDRIJF**

			121,4	122,8	124,2	>=126,0
	Gem.	<=121,3	122,7	124,1	125,9	
Aantal bedrijven	390	75	80	73	83	79
Gem. aanwezige vleesvarkens	3176	3064	3002	3459	3528	2829
Bezetting%	90	90	89	92	92	88
% uitval	2,3	2,5	2,3	2,2	2,3	2,1
Groei / dier / dag	900	881	901	914	899	908
Voeropname/dier/dag Kg	2,26	2,22	2,25	2,25	2,26	2,30
Voeropname/dier/dag EW	2,49	2,44	2,48	2,50	2,47	2,53
Voerconversie Kg	2,51	2,52	2,50	2,46	2,52	2,53
Voerconversie EW	2,76	2,77	2,75	2,73	2,75	2,78
Gem. aflevergewicht GG	98,3	95,5	96,8	97,9	99,2	101,8
Gem. aflevergewicht af bedrijf	123,5	118,7	122,1	123,4	124,9	128,1
Gem. opleggewicht afgelev. vlv	26,0	26,0	26,2	26,3	25,6	26,2
Vlees%	59,6	59,7	59,8	59,8	59,5	59,2
Gem. spekdikte mm	13,51	13,29	13,31	13,44	13,45	14,09
Gem. spierdikte mm	68,70	68,09	67,88	68,13	69,09	70,23
Kg startvoer/opgelegde big	47	52	45	44	50	44
Kg overgangvoer/opgelegde big	71	73	68	72	72	71
Biggenprijs/big	71,96	69,52	71,72	71,75	73,30	73,34
Opbrengstprijis kg GG	2,043	2,028	2,041	2,045	2,066	2,033
Prijis startvoer/100kg	46,29	45,09	45,94	46,15	47,03	47,08
Prijis overgangvoer/100kg	41,65	40,38	41,38	41,71	42,31	42,31
Prijis eindvoer/100kg	37,75	37,80	38,16	37,74	37,88	37,13
Pakketprijs mengvoer/100kg	41,49	40,52	41,67	41,52	41,87	41,78
Prijis bijproducten/100EW	39,12	37,75	38,67	39,47	39,46	40,15
Voerprijis(88%ds)/100kg	39,25	39,39	38,96	39,09	39,77	39,03
Voerkosten/kg groei	0,984	0,993	0,973	0,959	1,005	0,987
Opbrengst vleesvarkens/gavlv	673	659	674	678	676	678
Kosten biggen/gavlv	245	243	249	249	243	243
Aanwas/gavlv	-4	-4	-2	-1	-6	-6
Voerkosten/gavlv	323	320	319	318	328	328
Omzet+Aanwas-voerkosten/gavlv	101	91	102	111	99	101

**036. OPLEGGEWICHT**

			23,8	25,1	26,3	>=28,0
	Gem.	<=23,7	25,0	26,2	27,9	
Aantal bedrijven	390	76	82	73	81	78
Gem. aanwezige vleesvarkens	3176	3890	2679	3226	3209	2924
Bezetting%	90	94	90	88	90	90
% uitval	2,3	2,3	2,1	2,4	2,4	2,3
Groei / dier / dag	900	894	897	902	904	906
Voeropname/dier/dag Kg	2,26	2,17	2,23	2,31	2,27	2,31
Voeropname/dier/dag EW	2,49	2,40	2,45	2,54	2,50	2,54
Voerconversie Kg	2,51	2,43	2,49	2,56	2,51	2,55
Voerconversie EW	2,76	2,68	2,73	2,81	2,76	2,80
Gem. aflevergewicht GG	98,3	97,7	98,8	98,9	98,0	97,9
Gem. aflevergewicht af bedrijf	123,5	121,9	124,4	124,4	123,5	123,4
Gem. opleggewicht afgelev. vlv	26,0	22,0	24,5	25,7	27,1	30,8
Vlees%	59,6	59,7	59,5	59,5	59,8	59,6
Gem. spekdikte mm	13,51	13,28	13,88	13,61	13,34	13,38
Gem. spierdikte mm	68,70	68,66	68,94	68,59	68,53	68,75
Kg startvoer/opgelegde big	47	53	47	47	45	44
Kg overgangvoer/opgelegde big	71	74	67	69	73	73
Biggenprijs/big	71,96	68,61	71,68	71,79	73,80	73,78
Opbrengstprijis kg GG	2,043	2,045	2,051	2,031	2,036	2,051
Prijs startvoer/100kg	46,29	45,75	46,66	46,58	46,01	46,48
Prijs overgangvoer/100kg	41,65	41,91	42,06	41,11	41,69	41,44
Prijs eindvoer/100kg	37,75	37,04	38,02	38,46	37,49	37,73
Pakketprijs mengvoer/100kg	41,49	41,06	41,95	41,11	41,86	41,40
Prijs bijproducten/100EW	39,12	38,76	39,71	37,58	40,13	39,21
Voerprijs(88%ds)/100kg	39,25	39,08	39,41	39,28	39,10	39,39
Voerkosten/kg groei	0,984	0,947	0,981	1,004	0,981	1,007
Opbrengst vleesvarkens/gavlv	673	643	663	671	680	709
Kosten biggen/gavlv	245	227	237	240	256	267
Aanwas/gavlv	-4	-2	-5	-8	-3	-2
Voerkosten/gavlv	323	310	319	329	325	331
Omzet+Aanwas-voerkosten/gavlv	101	104	100	92	97	110

**037. VLEES %**

			59,26	59,63	>=59,93	Waarde
	Gem.	<=59,25	59,62	59,92		leeg
Aantal bedrijven	390	78	78	78	95	61
Gem. aanwezige vleesvarkens	3176	2372	3332	3443	3409	3303
Bezetting%	90	88	93	92	88	90
% uitval	2,3	2,3	2,2	2,1	2,4	2,4
Groei / dier / dag	900	904	903	907	898	889
Voeropname/dier/dag Kg	2,26	2,35	2,27	2,23	2,22	2,24
Voeropname/dier/dag EW	2,49	2,58	2,49	2,46	2,45	2,44
Voerconversie Kg	2,51	2,60	2,52	2,45	2,46	2,51
Voerconversie EW	2,76	2,86	2,76	2,71	2,71	2,74
Gem. aflevergewicht GG	98,3	99,9	98,3	97,8	97,6	97,8
Gem. aflevergewicht af bedrijf	123,5	125,0	123,7	123,1	122,5	123,4
Gem. opleggewicht afgelev. vlv	26,0	26,0	26,2	26,1	26,1	25,7
Vlees%	59,6	58,8	59,4	59,8	60,2	
Gem. spekdikte mm	13,51	14,70	13,52	13,13	12,84	
Gem. spierdikte mm	68,70	69,15	68,76	68,36	68,56	
Kg startvoer/opgelegde big	47	47	46	47	49	46
Kg overgangsvvoer/opgelegde big	71	68	65	70	73	82
Biggenprijs/big	71,96	72,42	73,03	71,64	71,22	71,61
Opbrengstprijis kg GG	2,043	2,063	2,031	2,030	2,046	2,044
Prijis startvoer/100kg	46,29	47,72	45,88	45,66	45,35	47,80
Prijis overgangsvvoer/100kg	41,65	42,64	42,06	41,60	41,36	40,39
Prijis eindvoer/100kg	37,75	38,20	37,12	37,32	37,70	38,73
Pakketprijs mengvoer/100kg	41,49	41,49	41,57	41,10	41,22	42,31
Prijis bijproducten/100EW	39,12	39,00	39,77	38,50	38,90	39,57
Voerprijis(88%ds)/100kg	39,25	39,66	38,64	39,42	39,41	39,05
Voerkosten/kg groei	0,984	1,035	0,972	0,964	0,970	0,980
Opbrengst vleesvarkens/gavlv	673	686	672	672	674	660
Kosten biggen/gavlv	245	243	249	248	246	239
Aanwas/gavlv	-4	-7	-3	-2	-3	-4
Voerkosten/gavlv	323	341	320	319	317	316
Omzet+Aanwas-voerkosten/gavlv	101	93	100	102	107	100

**038. SPEKDIKTE**

			12,75	13,25	>=13,83	Waarde
	Gem.	<=12,74	13,24	13,82		leeg
Aantal bedrijven	390	76	79	79	78	78
Gem. aanwezige vleesvarkens	3176	3655	3374	3311	2264	3286
Bezetting%	90	88	91	93	89	90
% uitval	2,3	2,4	2,1	2,3	2,2	2,4
Groei / dier / dag	900	898	909	903	901	892
Voeropname/dier/dag Kg	2,26	2,21	2,22	2,28	2,34	2,25
Voeropname/dier/dag EW	2,49	2,45	2,45	2,50	2,57	2,45
Voerconversie Kg	2,51	2,46	2,43	2,52	2,60	2,52
Voerconversie EW	2,76	2,72	2,69	2,77	2,86	2,75
Gem. aflevergewicht GG	98,3	97,5	97,6	98,5	99,6	98,0
Gem. aflevergewicht af bedrijf	123,5	122,4	122,8	124,0	124,7	123,6
Gem. opleggewicht afgelev. vlv	26,0	26,1	25,9	26,5	25,8	25,8
Vlees%	59,6	60,2	59,8	59,5	58,9	59,6
Gem. spekdikte mm	13,51	12,35	12,96	13,52	15,18	
Gem. spierdikte mm	68,70	68,26	68,43	68,83	69,26	
Kg startvoer/opgelegde big	47	49	47	48	44	47
Kg overgangvoer/opgelegde big	71	73	69	69	67	78
Biggenprijs/big	71,96	71,14	71,62	73,38	72,11	71,55
Opbrengstprijis kg GG	2,043	2,042	2,035	2,029	2,057	2,052
Prijs startvoer/100kg	46,29	45,08	46,02	45,08	47,83	47,68
Prijs overgangvoer/100kg	41,65	41,42	41,53	41,41	42,54	41,37
Prijs eindvoer/100kg	37,75	37,84	37,17	37,32	38,11	38,36
Pakketprijs mengvoer/100kg	41,49	40,90	41,51	40,89	41,80	42,34
Prijs bijproducten/100EW	39,12	38,53	39,13	38,36	39,65	39,93
Voerprijs(88%ds)/100kg	39,25	39,48	39,26	38,78	39,60	39,15
Voerkosten/kg groei	0,984	0,971	0,954	0,977	1,033	0,985
Opbrengst vleesvarkens/gavlv	673	672	674	672	681	668
Kosten biggen/gavlv	245	246	249	251	242	239
Aanwas/gavlv	-4	-3	-2	-1	-6	-7
Voerkosten/gavlv	323	318	316	322	339	318
Omzet+Aanwas-voerkosten/gavlv	101	105	106	97	91	102

**039. SPIERDIKTE**

			67,17	68,60	>=70,17	Waarde
	Gem.	<=67,16	68,59	70,16		Leeg
Aantal bedrijven	390	77	78	79	78	78
Gem. aanwezige vleesvarkens	3176	3372	3057	2886	3288	3286
Bezetting%	90	90	91	89	90	90
% uitval	2,3	2,4	2,3	2,3	2,1	2,4
Groei / dier / dag	900	906	908	914	882	892
Voeropname/dier/dag Kg	2,26	2,27	2,25	2,29	2,23	2,25
Voeropname/dier/dag EW	2,49	2,52	2,48	2,53	2,45	2,45
Voerconversie Kg	2,51	2,51	2,48	2,51	2,52	2,52
Voerconversie EW	2,76	2,78	2,73	2,76	2,77	2,75
Gem. aflevergewicht GG	98,3	96,8	98,0	99,0	99,4	98,0
Gem. aflevergewicht af bedrijf	123,5	122,2	123,1	123,5	125,1	123,6
Gem. opleggewicht afgelev. vlv	26,0	26,0	26,3	25,9	26,1	25,8
Vlees%	59,6	59,7	59,7	59,5	59,5	59,6
Gem. spekdikte mm	13,51	13,54	13,14	13,46	13,90	
Gem. spierdikte mm	68,70	65,80	67,83	69,33	71,79	
Kg startvoer/opgelegde big	47	45	47	48	48	47
Kg overgangvoer/opgelegde big	71	67	62	76	72	78
Biggenprijs/big	71,96	70,96	72,40	72,80	72,09	71,55
Opbrengstprijis kg GG	2,043	2,041	2,024	2,061	2,037	2,052
Prijs startvoer/100kg	46,29	46,61	44,62	46,68	46,19	47,68
Prijs overgangvoer/100kg	41,65	42,59	41,78	41,26	41,35	41,37
Prijs eindvoer/100kg	37,75	37,93	37,45	38,14	36,93	38,36
Pakketprijs mengvoer/100kg	41,49	41,45	40,70	41,76	41,21	42,34
Prijs bijproducten/100EW	39,12	39,19	37,99	39,53	38,98	39,93
Voerprijs(88%ds)/100kg	39,25	39,48	39,16	39,64	38,83	39,15
Voerkosten/kg groei	0,984	0,993	0,969	0,995	0,978	0,985
Opbrengst vleesvarkens/gavlv	673	671	676	692	659	668
Kosten biggen/gavlv	245	245	251	253	239	239
Aanwas/gavlv	-4	-2	-3	-5	-4	-7
Voerkosten/gavlv	323	325	323	331	316	318
Omzet+Aanwas-voerkosten/gavlv	101	98	101	102	100	102

**040. % UITVAL**

			1,47	1,91	2,46	>=3,06
		<=1,46	1,90	2,45	3,05	
Aantal bedrijven	390	78	77	79	78	78
Gem. aanwezige vleesvarkens	3176	2352	3126	2794	3088	4526
Bezetting%	90	90	91	92	90	88
% uitval	2,3	1,1	1,7	2,1	2,7	3,8
Groei / dier / dag	900	917	916	907	894	868
Voeropname/dier/dag Kg	2,26	2,27	2,27	2,24	2,27	2,24
Voeropname/dier/dag EW	2,49	2,49	2,48	2,49	2,52	2,45
Voerconversie Kg	2,51	2,48	2,47	2,47	2,54	2,57
Voerconversie EW	2,76	2,72	2,70	2,73	2,82	2,81
Gem. aflevergewicht GG	98,3	98,0	98,6	98,3	98,5	97,9
Gem. aflevergewicht af bedrijf	123,5	123,6	124,3	123,9	124,1	121,8
Gem. opleggewicht afgelev. vlv	26,0	25,7	26,5	25,9	26,0	26,0
Vlees%	59,6	59,5	59,7	59,6	59,6	59,6
Gem. spekdikte mm	13,51	13,76	13,27	13,58	13,63	13,31
Gem. spierdikte mm	68,70	68,98	69,41	68,26	68,53	68,29
Kg startvoer/opgelegde big	47	46	47	52	44	47
Kg overgangvoer/opgelegde big	71	69	73	74	65	75
Biggenprijs/big	71,96	71,45	72,87	71,43	72,72	71,38
Opbrengstprijis kg GG	2,043	2,028	2,030	2,046	2,051	2,060
Prijs startvoer/100kg	46,29	46,75	46,57	45,57	46,75	45,81
Prijs overgangvoer/100kg	41,65	42,33	41,32	41,21	41,61	41,82
Prijs eindvoer/100kg	37,75	37,84	38,05	37,66	37,34	37,89
Pakketprijs mengvoer/100kg	41,49	42,19	42,23	41,30	41,41	40,29
Prijs bijproducten/100EW	39,12	40,74	39,66	38,45	38,92	37,79
Voerprijs(88%ds)/100kg	39,25	39,47	39,09	39,44	39,16	39,10
Voerkosten/kg groei	0,984	0,977	0,964	0,972	0,996	1,010
Opbrengst vleesvarkens/gavlv	673	678	679	680	673	657
Kosten biggen/gavlv	245	245	251	245	246	240
Aanwas/gavlv	-4	-2	-2	-3	-6	-5
Voerkosten/gavlv	323	326	322	324	324	318
Omzet+Aanwas-voerkosten/gavlv	101	104	104	107	96	92

**041. KG STARTVOER/OPGELEGDE BIG**

			33,2	47,5	>=58,8	Waarde
	Gem.	<=33,1	47,4	58,7		leeg
Aantal bedrijven	390	77	79	77	85	72
Gem. aanwezige vleesvarkens	3176	4410	2927	2631	2643	3343
Bezetting%	90	93	88	88	89	93
% uitval	2,3	2,2	2,3	2,2	2,2	2,6
Groei / dier / dag	900	892	905	906	911	886
Voeropname/dier/dag Kg	2,26	2,22	2,30	2,25	2,26	2,26
Voeropname/dier/dag EW	2,49	2,48	2,54	2,47	2,47	2,47
Voerconversie Kg	2,51	2,48	2,54	2,48	2,49	2,55
Voerconversie EW	2,76	2,77	2,80	2,72	2,71	2,78
Gem. aflevergewicht GG	98,3	98,5	98,5	97,9	98,1	98,2
Gem. aflevergewicht af bedrijf	123,5	123,6	123,9	123,3	123,6	123,1
Gem. opleggewicht afgelev. vlv	26,0	26,5	26,4	26,3	25,2	25,8
Vlees%	59,6	59,6	59,5	59,7	59,7	59,5
Gem. spekdikte mm	13,51	13,80	13,56	13,25	13,15	13,91
Gem. spierdikte mm	68,70	68,81	68,17	69,09	68,80	68,63
Kg startvoer/opgelegde big	47	20	42	52	71	
Kg overgangvoer/opgelegde big	71	50	71	76	78	82
Biggenprijs/big	71,96	72,15	72,64	71,43	72,48	71,00
Opbrengstprijis kg GG	2,043	2,041	2,037	2,037	2,066	2,031
Prijs startvoer/100kg	46,29	50,75	44,94	45,06	44,62	
Prijs overgangvoer/100kg	41,65	45,91	40,74	40,67	40,87	40,69
Prijs eindvoer/100kg	37,75	37,10	37,61	38,36	38,52	36,93
Pakketprijs mengvoer/100kg	41,49	44,35	40,40	40,94	40,80	40,99
Prijs bijproducten/100EW	39,12	43,90	37,59	37,61	37,51	39,25
Voerprijs(88%ds)/100kg	39,25	37,68	39,29	40,34	40,50	38,24
Voerkosten/kg groei	0,984	0,935	0,997	0,999	1,012	0,973
Opbrengst vleesvarkens/gavlv	673	671	675	678	679	662
Kosten biggen/gavlv	245	246	249	247	246	238
Aanwas/gavlv	-4	-4	-3	-4	-3	-5
Voerkosten/gavlv	323	305	328	330	335	314
Omzet+Aanwas-voerkosten/gavlv	101	116	95	97	93	103



**042. BIGGENPRIJS/BIG**

			68,46	71,34	73,93	>=76,63
	Gem.	<=68,45	71,33	73,92	76,62	
Aantal bedrijven	390	77	78	78	79	78
Gem. aanwezige vleesvarkens	3176	3136	3018	3157	3148	3424
Bezetting%	90	89	88	92	91	91
% uitval	2,3	2,4	2,4	2,2	2,2	2,3
Groei / dier / dag	900	897	902	906	902	895
Voeropname/dier/dag Kg	2,26	2,24	2,23	2,27	2,26	2,30
Voeropname/dier/dag EW	2,49	2,48	2,45	2,49	2,49	2,51
Voerconversie Kg	2,51	2,48	2,46	2,51	2,50	2,57
Voerconversie EW	2,76	2,75	2,72	2,75	2,76	2,81
Gem. aflevergewicht GG	98,3	97,7	97,9	98,5	98,4	98,8
Gem. aflevergewicht af bedrijf	123,5	122,1	123,5	123,7	123,8	124,5
Gem. opleggewicht afgelev. vlv	26,0	24,7	25,6	26,0	26,7	27,1
Vlees%	59,6	59,5	59,7	59,6	59,6	59,6
Gem. spekdikte mm	13,51	13,83	13,33	13,53	13,64	13,26
Gem. spierdikte mm	68,70	68,45	68,07	68,71	69,08	69,27
Kg startvoer/opgelegde big	47	49	48	45	43	49
Kg overgangsvvoer/opgelegde big	71	78	71	73	64	70
Biggenprijs/big	71,96	61,55	69,95	72,73	75,16	80,25
Opbrengstprijis kg GG	2,043	2,010	2,023	2,029	2,047	2,105
Prijis startvoer/100kg	46,29	45,21	45,55	46,32	46,57	47,64
Prijis overgangsvvoer/100kg	41,65	40,71	41,10	41,16	42,54	42,74
Prijis eindvoer/100kg	37,75	37,55	37,30	37,74	37,40	38,82
Pakketprijis mengvoer/100kg	41,49	40,48	40,86	41,44	41,60	43,05
Prijis bijproducten/100EW	39,12	37,95	38,41	38,82	39,52	40,87
Voerprijis(88%ds)/100kg	39,25	39,28	39,21	39,32	39,12	39,32
Voerkosten/kg groei	0,984	0,975	0,965	0,986	0,979	1,015
Opbrengst vleesvarkens/gavlv	673	654	661	670	684	698
Kosten biggen/gavlv	245	206	237	248	260	275
Aanwas/gavlv	-4	-7	-1	-3	-4	-4
Voerkosten/gavlv	323	319	316	325	324	329
Omzet+Aanwas-voerkosten/gavlv	101	120	106	93	95	90



**043. OPBRENGSTPRIJS/KG GG**

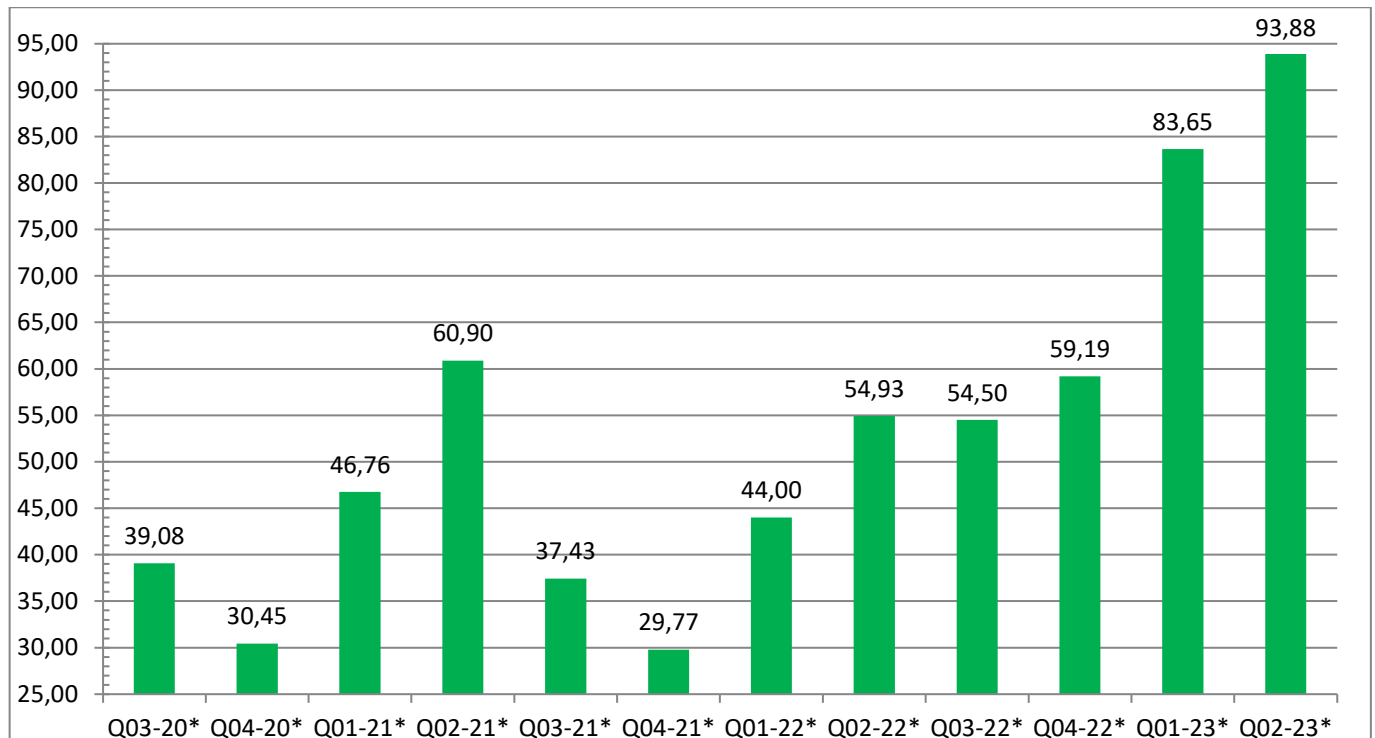
			1,99	2,02	2,05	>=2,10
	Gem.	<=1,98	2,01	2,04	2,09	
Aantal bedrijven	390	77	69	85	84	75
Gem. aanwezige vleesvarkens	3176	2049	2563	3372	4462	3236
Bezetting%	90	87	90	93	91	90
% uitval	2,3	2,2	2,3	2,3	2,3	2,3
Groei / dier / dag	900	910	900	891	893	910
Voeropname/dier/dag Kg	2,26	2,28	2,26	2,25	2,24	2,27
Voeropname/dier/dag EW	2,49	2,50	2,47	2,48	2,45	2,51
Voerconversie Kg	2,51	2,50	2,51	2,53	2,50	2,49
Voerconversie EW	2,76	2,75	2,75	2,78	2,74	2,76
Gem. aflevergewicht GG	98,3	98,4	98,7	98,0	98,2	98,1
Gem. aflevergewicht af bedrijf	123,5	123,8	123,7	123,6	122,8	123,8
Gem. opleggewicht afgelev. vlv	26,0	26,2	26,0	26,0	25,9	26,1
Vlees%	59,6	59,6	59,6	59,5	59,6	59,7
Gem. spekdikte mm	13,51	13,83	13,68	13,48	13,44	13,08
Gem. spierdikte mm	68,70	68,01	68,57	69,04	69,56	68,19
Kg startvoer/opgelegde big	47	48	47	43	46	51
Kg overgangvoer/opgelegde big	71	71	73	71	68	73
Biggenprijs/big	71,96	69,20	69,79	72,04	73,11	75,43
Opbrengstprijis kg GG	2,043	1,940	2,001	2,030	2,071	2,170
Prijis startvoer/100kg	46,29	45,56	45,28	46,64	46,65	47,24
Prijis overgangvoer/100kg	41,65	41,24	41,78	41,92	41,50	41,69
Prijis eindvoer/100kg	37,75	37,91	37,77	37,30	36,70	39,15
Pakketprijs mengvoer/100kg	41,49	40,84	40,73	41,56	41,68	42,58
Prijis bijproducten/100EW	39,12	37,88	38,30	39,79	40,17	39,26
Voerprijis(88%ds)/100kg	39,25	40,00	39,32	38,89	38,27	39,92
Voerkosten/kg groei	0,984	1,001	0,987	0,983	0,953	1,000
Opbrengst vleesvarkens/gavlv	673	651	654	663	680	717
Kosten biggen/gavlv	245	238	237	242	251	258
Aanwas/gavlv	-4	-6	-2	-5	-4	-2
Voerkosten/gavlv	323	331	323	318	312	330
Omzet+Aanwas-voerkosten/gavlv	101	75	91	97	112	127

**044. PAKKET MENGVOERPRIJS /100 KG**

			38,80	39,91	41,08	>=43,16	Waarde
	Gem.	<=38,79	39,90	41,07	43,15		leeg
Aantal bedrijven	390	77	78	78	79	73	5
Gem. aanwezige vleesvarkens	3176	4083	3230	2488	2238	3660	
Bezetting%	90	91	90	89	88	92	
% uitval	2,3	2,5	2,5	2,2	2,2	2,0	
Groei / dier / dag	900	895	889	901	912	906	
Voeropname/dier/dag Kg	2,26	2,28	2,26	2,27	2,27	2,19	
Voeropname/dier/dag EW	2,49	2,48	2,46	2,48	2,52	2,46	
Voerconversie Kg	2,51	2,54	2,54	2,52	2,49	2,42	
Voerconversie EW	2,76	2,76	2,77	2,76	2,76	2,72	
Gem. aflevergewicht GG	98,3	98,4	98,3	97,8	98,3	98,6	
Gem. aflevergewicht af bedrijf	123,5	123,5	123,3	122,7	123,8	124,4	
Gem. opleggewicht afgelev. vlv	26,0	26,2	25,9	26,2	25,9	25,8	
Vlees%	59,6	59,5	59,6	59,7	59,7	59,6	
Gem. spekdikte mm	13,51	13,54	13,44	13,82	13,25	13,52	
Gem. spierdikte mm	68,70	68,81	68,80	68,48	68,45	68,93	
Kg startvoer/opgelegde big	47	50	47	54	50	32	
Kg overgangsvoyer/opgelegde big	71	77	73	73	73	54	
Biggenprijs/big	71,96	72,13	71,75	69,87	72,84	73,36	
Opbrengstprijis kg GG	2,043	2,047	2,030	2,025	2,035	2,080	
Prijis startvoer/100kg	46,29	42,05	44,08	44,84	46,55	54,10	
Prijis overgangsvoyer/100kg	41,65	39,00	40,55	41,03	41,89	47,33	
Prijis eindvoer/100kg	37,75	35,87	37,50	38,08	38,75	38,45	
Pakketprijs mengvoer/100kg	41,49	37,70	39,36	40,51	41,89	48,38	
Prijis bijproducten/100EW	39,12	35,11	36,35	37,52	38,48	48,83	
Voerprijis(88%ds)/100kg	39,25	37,34	39,10	39,99	40,56	39,52	
Voerkosten/kg groei	0,984	0,950	0,993	1,006	1,010	0,960	
Opbrengst vleesvarkens/gavlv	673	669	663	675	675	685	
Kosten biggen/gavlv	245	245	243	242	249	248	
Aanwas/gavlv	-4	-1	-4	-7	-4	-3	
Voerkosten/gavlv	323	309	323	330	335	316	
Omzet+Aanwas-voerkosten/gavlv	101	113	91	95	87	117	

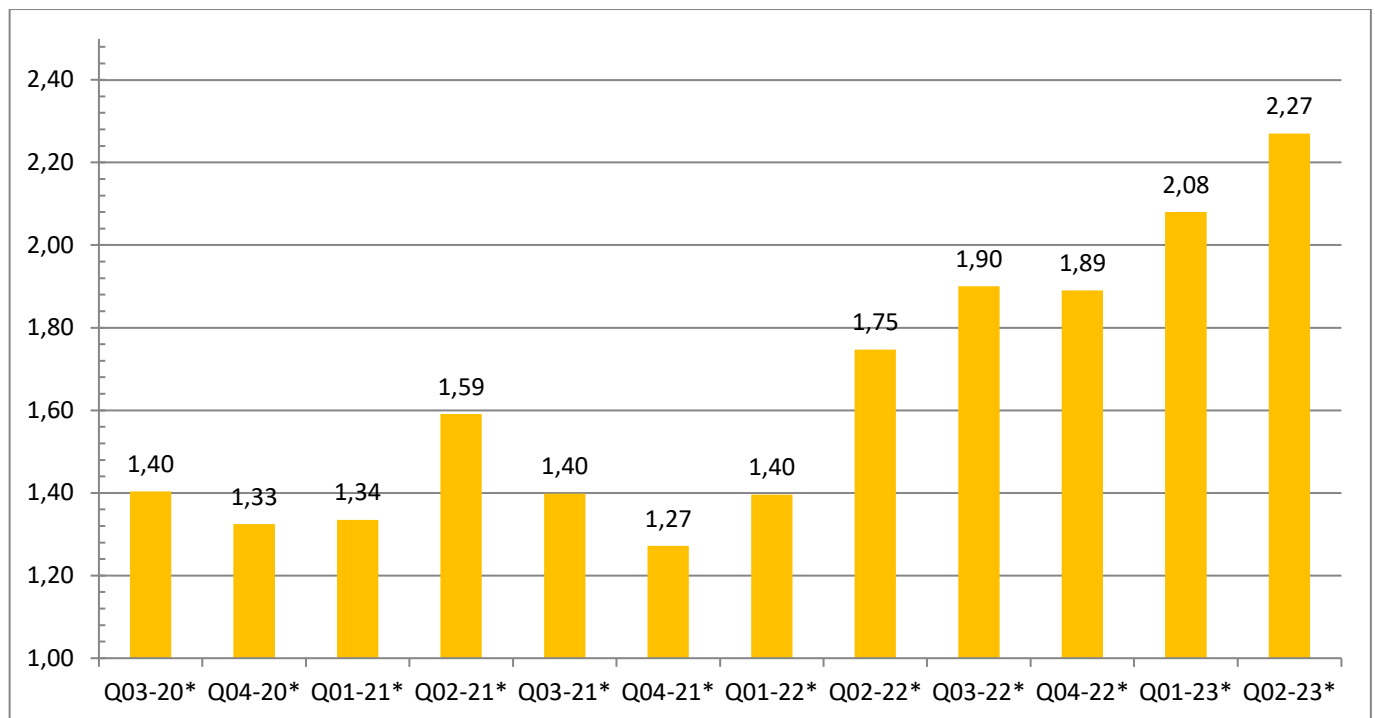
**045. PRIJSVERLOOP PER KWARTAAL**

**45A Biggenprijs per kwartaal 2020-2023 (Varkensmonitor)**



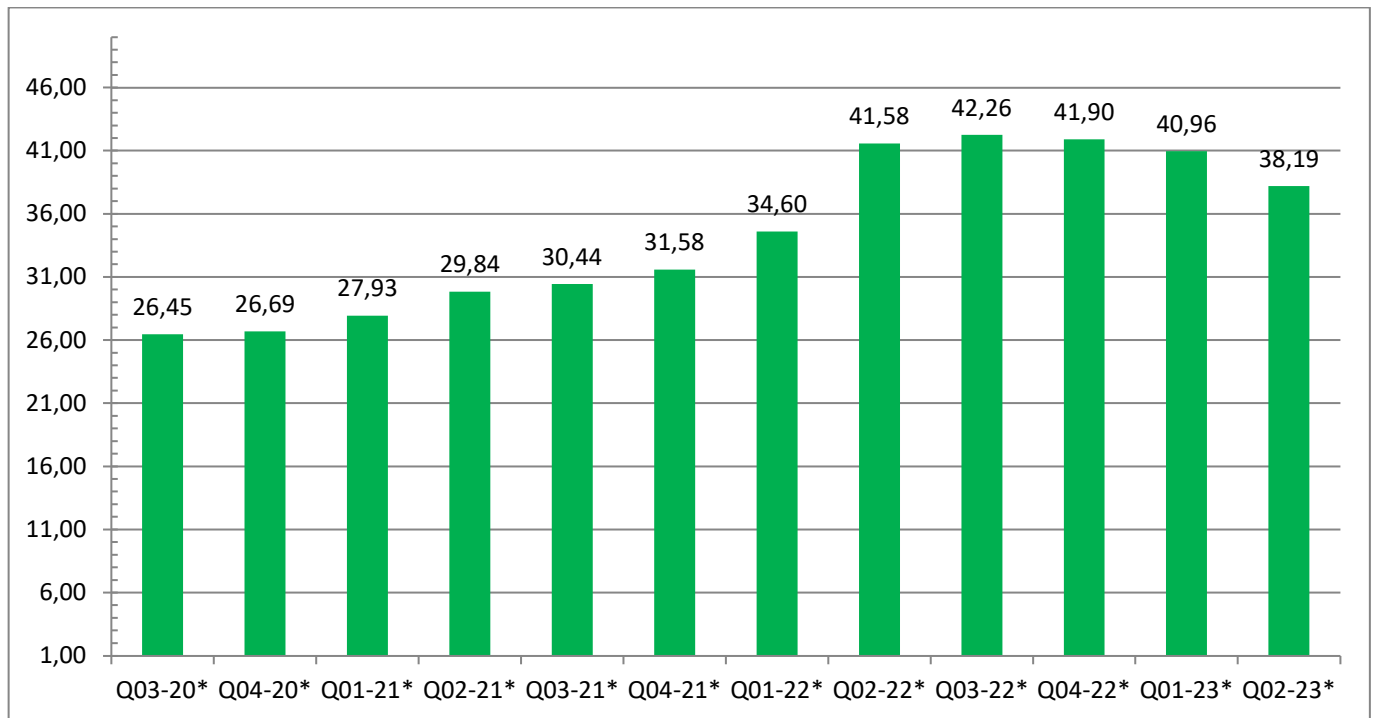
\* = excl. BTW

**45B Opbrengstprijis per kwartaal 2020-2023 (Varkensmonitor)**



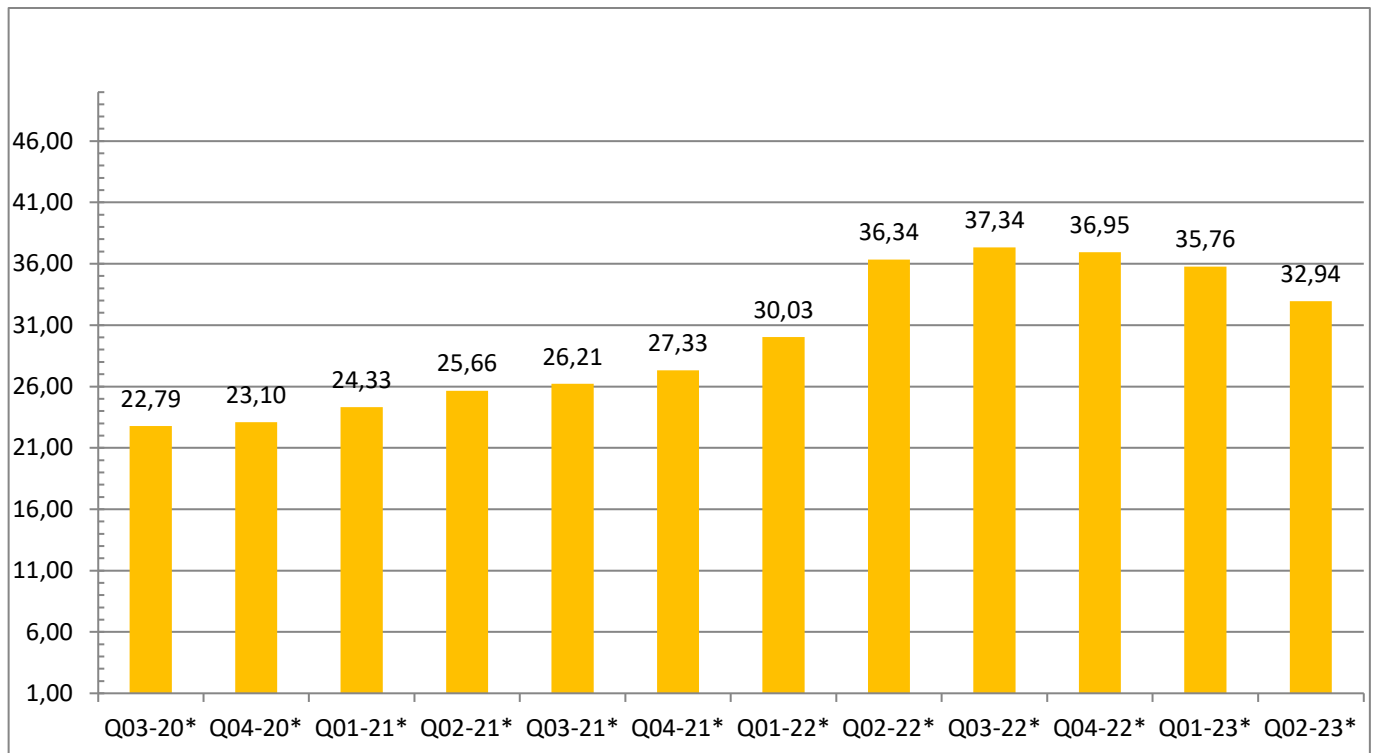
= excl. BTW

**45C Pakketprijs mengvoer/100 kg per kwartaal 2020-2023 (Varkensmonitor)**



\* = excl. BTW

**45D Pakketprijs totaal voer/100 EW per kwartaal 2020-2023 (Varkensmonitor)**



\* = excl. BTW

**046. NETTO VOERKOSTEN/KG GROEI**

			0,919	0,962	0,994	>=1,041
	Gem.	<=0,918	0,961	0,993	1,040	
Aantal bedrijven	390	79	78	78	77	78
Gem. aanwezige vleesvarkens	3176	4641	3456	3455	2459	1844
Bezetting%	90	94	91	90	90	85
% uitval	2,3	2,1	2,3	2,4	2,1	2,6
Groei / dier / dag	900	906	907	904	908	878
Voeropname/dier/dag Kg	2,26	2,13	2,23	2,26	2,31	2,36
Voeropname/dier/dag EW	2,49	2,38	2,45	2,50	2,53	2,57
Voerconversie Kg	2,51	2,34	2,45	2,50	2,54	2,70
Voerconversie EW	2,76	2,61	2,70	2,76	2,79	2,93
Gem. aflevergewicht GG	98,3	98,0	98,0	98,3	98,6	98,4
Gem. aflevergewicht af bedrijf	123,5	122,8	123,4	124,0	124,2	123,2
Gem. opleggewicht afgelev. vlv	26,0	25,3	25,7	25,9	26,3	27,0
Vlees%	59,6	59,7	59,7	59,6	59,6	59,4
Gem. spekdikte mm	13,51	13,51	13,15	13,38	13,51	14,05
Gem. spierdikte mm	68,70	68,45	68,92	68,53	68,83	68,80
Kg startvoer/opgelegde big	47	40	46	45	52	53
Kg overgangsvoyer/opgelegde big	71	66	62	72	76	76
Biggenprijs/big	71,96	70,72	71,80	71,22	73,12	73,01
Opbrengstprijis kg GG	2,043	2,044	2,046	2,039	2,034	2,052
Prijs startvoer/100kg	46,29	47,39	45,98	45,79	45,26	47,05
Prijs overgangsvoyer/100kg	41,65	41,64	42,19	41,83	40,55	42,21
Prijs eindvoer/100kg	37,75	36,72	36,59	37,41	38,23	39,84
Pakketprijs mengvoer/100kg	41,49	43,34	41,17	40,52	40,77	41,61
Prijs bijproducten/100EW	39,12	42,39	39,48	37,46	37,83	38,43
Voerprijs(88%ds)/100kg	39,25	37,28	38,42	39,29	39,87	41,43
Voerkosten/kg groei	0,984	0,868	0,941	0,979	1,012	1,122
Opbrengst vleesvarkens/gavlv	673	674	671	673	675	674
Kosten biggen/gavlv	245	243	245	242	252	244
Aanwas/gavlv	-4	-2	-1	-4	-2	-10
Voerkosten/gavlv	323	290	311	323	334	356
Omzet+Aanwas-voerkosten/gavlv	101	139	113	103	85	62

**047. OPBRENGST VLEESVARKENS /GEM. AANW. VLV**

			622	656	685	>=721
	Gem.	<=621	655	684	720	
Aantal bedrijven	390	77	80	80	74	79
Gem. aanwezige vleesvarkens	3176	3669	3245	2894	3454	2654
Bezetting%	90	91	90	90	91	88
% uitval	2,3	2,6	2,3	2,2	2,4	2,0
Groei / dier / dag	900	848	877	904	915	958
Voeropname/dier/dag Kg	2,26	2,13	2,23	2,25	2,31	2,38
Voeropname/dier/dag EW	2,49	2,32	2,45	2,50	2,55	2,61
Voerconversie Kg	2,51	2,51	2,53	2,48	2,52	2,48
Voerconversie EW	2,76	2,74	2,78	2,76	2,78	2,72
Gem. aflevergewicht GG	98,3	98,1	98,4	97,7	98,7	98,4
Gem. aflevergewicht af bedrijf	123,5	122,9	123,5	122,8	124,3	124,1
Gem. opleggewicht afgelev. vlv	26,0	24,3	25,4	26,0	26,3	28,1
Vlees%	59,6	59,7	59,5	59,7	59,6	59,6
Gem. spekdikte mm	13,51	13,67	13,52	13,22	13,75	13,44
Gem. spierdikte mm	68,70	68,83	68,89	68,39	68,83	68,59
Kg startvoer/opgelegde big	47	47	47	45	46	50
Kg overgangsvoyer/opgelegde big	71	70	64	80	64	77
Biggenprijs/big	71,96	69,35	72,60	70,13	73,00	74,77
Opbrengstprijis kg GG	2,043	2,005	2,013	2,036	2,053	2,109
Prijis startvoer/100kg	46,29	45,81	45,93	46,22	47,03	46,43
Prijis overgangsvoyer/100kg	41,65	41,43	41,39	41,05	42,78	41,62
Prijis eindvoer/100kg	37,75	37,06	37,26	38,69	37,09	38,57
Pakketprijs mengvoer/100kg	41,49	40,54	41,12	42,00	42,21	41,64
Prijis bijproducten/100EW	39,12	38,28	38,95	39,31	40,36	38,80
Voerprijis(88%ds)/100kg	39,25	38,87	38,89	39,24	38,98	40,25
Voerkosten/kg groei	0,984	0,975	0,985	0,974	0,982	1,004
Opbrengst vleesvarkens/gavlv	673	589	640	670	701	766
Kosten biggen/gavlv	245	218	239	241	254	275
Aanwas/gavlv	-4	6	-4	-1	-10	-10
Voerkosten/gavlv	323	298	315	321	330	350
Omzet+Aanwas-voerkosten/gavlv	101	78	82	107	106	130

**048. KOSTEN BIGGEN /GEM. AANW. VLV**

			224	241	254	>=271
	Gem.	<=223	240	253	270	
Aantal bedrijven	390	79	78	76	76	81
Gem. aanwezige vleesvarkens	3176	3071	3234	3085	3268	3223
Bezetting%	90	89	91	91	92	88
% uitval	2,3	2,4	2,3	2,2	2,4	2,1
Groei / dier / dag	900	867	879	912	904	940
Voeropname/dier/dag Kg	2,26	2,16	2,23	2,29	2,28	2,33
Voeropname/dier/dag EW	2,49	2,37	2,45	2,53	2,51	2,56
Voerconversie Kg	2,51	2,49	2,53	2,51	2,52	2,48
Voerconversie EW	2,76	2,73	2,79	2,77	2,77	2,73
Gem. aflevergewicht GG	98,3	98,5	98,1	98,5	98,1	98,0
Gem. aflevergewicht af bedrijf	123,5	124,2	123,1	124,1	123,4	122,8
Gem. opleggewicht afgelev. vlv	26,0	24,8	24,6	25,5	26,8	28,3
Vlees%	59,6	59,5	59,6	59,5	59,7	59,7
Gem. spekdikte mm	13,51	13,69	13,88	13,48	13,27	13,26
Gem. spierdikte mm	68,70	68,90	68,66	68,74	68,98	68,22
Kg startvoer/opgelegde big	47	47	47	45	49	48
Kg overgangsvoyer/opgelegde big	71	77	68	68	70	73
Biggenprijs/big	71,96	63,62	70,94	72,66	74,64	77,93
Opbrengstprijis kg GG	2,043	2,013	2,025	2,039	2,046	2,091
Prijs startvoer/100kg	46,29	45,65	46,44	46,67	45,61	46,97
Prijs overgangsvoyer/100kg	41,65	40,92	41,54	41,73	41,98	41,95
Prijs eindvoer/100kg	37,75	37,36	37,31	38,41	37,02	38,69
Pakketprijs mengvoer/100kg	41,49	40,74	41,05	41,91	41,51	42,24
Prijs bijproducten/100EW	39,12	38,37	38,99	38,67	39,57	39,97
Voerprijs(88%ds)/100kg	39,25	39,24	38,85	39,18	38,99	39,97
Voerkosten/kg groei	0,984	0,974	0,984	0,983	0,983	0,995
Opbrengst vleesvarkens/gavlv	673	628	639	675	684	739
Kosten biggen/gavlv	245	196	232	247	261	290
Aanwas/gavlv	-4	-8	-2	-4	-3	-3
Voerkosten/gavlv	323	306	315	328	325	339
Omzet+Aanwas-voerkosten/gavlv	101	116	89	96	94	107

**049. VOERKOSTEN /GEM. AANW. VLV**

			298	318	331	>=345
	Gem.	<=297	317	330	344	
Aantal bedrijven	390	78	77	74	80	81
Gem. aanwezige vleesvarkens	3176	4692	3616	3297	2487	1870
Bezetting%	90	93	91	92	89	85
% uitval	2,3	2,4	2,5	2,2	2,1	2,3
Groei / dier / dag	900	854	881	907	919	940
Voeropname/dier/dag Kg	2,26	2,07	2,22	2,26	2,32	2,41
Voeropname/dier/dag EW	2,49	2,29	2,44	2,49	2,55	2,65
Voerconversie Kg	2,51	2,41	2,52	2,49	2,52	2,58
Voerconversie EW	2,76	2,67	2,77	2,74	2,77	2,83
Gem. aflevergewicht GG	98,3	97,8	98,1	98,2	98,0	99,2
Gem. aflevergewicht af bedrijf	123,5	122,5	122,9	123,8	123,4	124,8
Gem. opleggewicht afgelev. vlv	26,0	25,2	25,5	25,9	26,7	26,7
Vlees%	59,6	59,7	59,7	59,7	59,6	59,3
Gem. spekdikte mm	13,51	13,58	13,26	13,10	13,36	14,15
Gem. spierdikte mm	68,70	68,80	68,96	68,65	68,42	68,73
Kg startvoer/opgelegde big	47	38	44	44	52	54
Kg overgangsvvoer/opgelegde big	71	60	62	77	73	78
Biggenprijs/big	71,96	69,88	73,30	71,90	72,19	72,54
Opbrengstprijis kg GG	2,043	2,041	2,046	2,047	2,030	2,050
Prijis startvoer/100kg	46,29	47,08	46,57	45,63	44,81	47,44
Prijis overgangsvvoer/100kg	41,65	42,00	42,08	41,17	41,09	42,23
Prijis eindvoer/100kg	37,75	36,49	36,50	37,80	38,01	39,86
Pakketprijs mengvoer/100kg	41,49	42,12	41,92	40,83	40,61	41,96
Prijis bijproducten/100EW	39,12	40,35	41,40	38,08	37,41	38,45
Voerprijis(88%ds)/100kg	39,25	37,18	38,18	39,33	39,86	41,60
Voerkosten/kg groei	0,984	0,895	0,962	0,980	1,005	1,074
Opbrengst vleesvarkens/gavlv	673	625	659	677	686	717
Kosten biggen/gavlv	245	224	245	247	254	256
Aanwas/gavlv	-4	-1	-5	-2	-2	-9
Voerkosten/gavlv	323	275	307	324	337	367
Omzet+Aanwas-voerkosten/gavlv	101	125	98	104	93	84



**050. OMZET+AANWAS-VOERKOSTEN /GEM. AANW. VLV (=voerwinst/g.a.vlv.)**

			67	88	107	>=131
	Gem.	<=66	87	106	130	
Aantal bedrijven	390	77	80	78	77	78
Gem. aanwezige vleesvarkens	3176	2030	3093	3254	3529	3968
Bezetting%	90	87	89	92	92	91
% uitval	2,3	2,5	2,3	2,1	2,3	2,2
Groei / dier / dag	900	874	897	902	902	927
Voeropname/dier/dag Kg	2,26	2,29	2,27	2,27	2,23	2,24
Voeropname/dier/dag EW	2,49	2,50	2,49	2,48	2,48	2,48
Voerconversie Kg	2,51	2,62	2,53	2,50	2,47	2,40
Voerconversie EW	2,76	2,86	2,78	2,74	2,74	2,66
Gem. aflevergewicht GG	98,3	98,3	98,2	98,1	98,8	97,9
Gem. aflevergewicht af bedrijf	123,5	123,1	123,3	123,6	124,0	123,5
Gem. opleggewicht afgelev. vlv	26,0	26,0	25,6	25,9	25,7	26,9
Vlees%	59,6	59,6	59,5	59,6	59,6	59,8
Gem. spekdikte mm	13,51	13,75	13,58	13,59	13,42	13,20
Gem. spierdikte mm	68,70	68,39	68,82	69,05	68,81	68,38
Kg startvoer/opgelegde big	47	55	47	49	40	44
Kg overgangsvoyer/opgelegde big	71	79	71	71	57	76
Biggenprijs/big	71,96	74,42	73,37	72,77	72,05	67,22
Opbrengstprijis kg GG	2,043	2,005	2,041	2,043	2,043	2,083
Prijs startvoer/100kg	46,29	45,27	46,46	46,09	48,21	45,43
Prijs overgangsvoyer/100kg	41,65	41,58	41,44	41,10	44,25	40,30
Prijs eindvoer/100kg	37,75	39,03	38,17	37,66	36,36	37,58
Pakketprijs mengvoer/100kg	41,49	40,91	41,08	40,85	42,69	41,95
Prijs bijproducten/100EW	39,12	37,82	38,09	38,10	41,82	39,84
Voerprijs(88%ds)/100kg	39,25	40,69	39,97	39,27	38,11	38,21
Voerkosten/kg groei	0,984	1,070	1,013	0,982	0,939	0,915
Opbrengst vleesvarkens/gavlv	673	632	660	674	679	721
Kosten biggen/gavlv	245	248	249	248	244	237
Aanwas/gavlv	-4	0	-2	-4	-6	-7
Voerkosten/gavlv	323	340	329	323	310	312
Omzet+Aanwas-voerkosten/gavlv	101	44	79	98	117	166

**051. BEDRIJVEN MET BIJPRODUKTEN (voerkosten/kg groei)**

			0,881	0,914	0,941	>=0,982
	Gem.	<=0,880	0,913	0,940	0,981	
Aantal bedrijven	133	25	26	26	27	29
Gem. aanwezige vleesvarkens	4030	5062	4399	4539	3579	2773
Bezetting%	94	99	92	93	93	91
% uitval	2,2	1,8	2,0	2,4	2,4	2,2
Groei / dier / dag	899	893	898	903	901	898
Voeropname/dier/dag Kg	2,24	2,08	2,18	2,27	2,27	2,35
Voeropname/dier/dag EW	2,49	2,35	2,45	2,54	2,51	2,60
Voerconversie Kg	2,48	2,32	2,42	2,50	2,52	2,62
Voerconversie EW	2,77	2,62	2,72	2,79	2,78	2,90
Gem. aflevergewicht GG	98,6	98,1	98,2	98,4	99,3	98,8
Gem. aflevergewicht af bedrijf	123,7	124,0	122,4	122,8	124,9	124,2
Gem. opleggewicht afgelev. vlv	25,8	26,0	24,2	25,5	26,7	26,7
Vlees%	59,6	59,8	59,6	59,7	59,5	59,2
Gem. spekdikte mm	13,60	13,91	13,25	13,29	13,62	13,91
Gem. spierdikte mm	68,89	67,93	69,07	69,40	68,62	69,43
Kg startvoer/opgelegde big	35	25	40	35	30	42
Kg overgangsvoyer/opgelegde big	53	54	65	41	45	65
Biggenprijs/big	72,09	69,80	72,09	71,83	73,18	73,30
Opbrengstprijis kg GG	2,047	2,041	2,057	2,061	2,039	2,039
Prijis startvoer/100kg	49,77	51,45	48,33	48,05	50,38	50,58
Prijis overgangsvoyer/100kg	43,49	45,09	43,27	44,19	44,57	40,66
Prijis eindvoer/100kg	36,52	37,55	36,09	35,04	36,25	37,61
Pakketprijs mengvoer/100kg	44,28	47,45	44,07	42,99	43,38	43,73
Prijis bijproducten/100EW	43,90	48,90	43,64	43,38	41,85	42,37
Voerprijis(88%ds)/100kg	37,65	36,05	37,18	37,07	38,33	39,33
Voerkosten/kg groei	0,933	0,832	0,898	0,926	0,963	1,029
Opbrengst vleesvarkens/gavlv	675	665	674	675	675	683
Kosten biggen/gavlv	245	234	244	248	249	251
Aanwas/gavlv	-4	-2	-6	-1	-3	-8
Voerkosten/gavlv	307	272	297	307	316	339
Omzet+Aanwas-voerkosten/gavlv	119	159	128	121	106	85

**052. BEDRIJVEN MET BIJPRODUKTEN (gem. aanwezige vleesvarkens)**

			1801	2861	3831	>=5401
	Gem.	<=1800	2860	3830	5400	
Aantal bedrijven	133	25	26	27	26	29
Gem. aanwezige vleesvarkens	4030	1305	2360	3366	4536	8042
Bezetting%	94	88	92	89	98	100
% uitval	2,2	2,1	2,1	2,1	2,0	2,4
Groei / dier / dag	899	909	894	901	896	894
Voeropname/dier/dag Kg	2,24	2,28	2,22	2,23	2,22	2,22
Voeropname/dier/dag EW	2,49	2,55	2,50	2,48	2,48	2,47
Voerconversie Kg	2,48	2,52	2,47	2,48	2,47	2,47
Voerconversie EW	2,77	2,81	2,79	2,75	2,76	2,73
Gem. aflevergewicht GG	98,6	98,0	98,2	99,2	98,5	99,0
Gem. aflevergewicht af bedrijf	123,7	123,4	123,9	124,6	124,3	122,4
Gem. opleggewicht afgelev. vlv	25,8	26,1	26,5	25,9	25,3	25,5
Vlees%	59,6	59,4	59,5	59,7	59,6	59,7
Gem. spekdikte mm	13,60	13,61	14,05	13,48	13,54	13,22
Gem. spierdikte mm	68,89	68,61	68,71	69,20	68,97	68,99
Kg startvoer/opgelegde big	35	45	40	28	34	28
Kg overgangsvoyer/opgelegde big	53	79	57	31	53	41
Biggenprijs/big	72,09	72,00	72,51	68,50	72,10	75,14
Opbrengstprijis kg GG	2,047	2,037	2,054	2,030	2,042	2,070
Prijs startvoer/100kg	49,77	49,17	48,16	51,14	48,36	52,15
Prijs overgangsvoyer/100kg	43,49	38,71	42,89	46,54	43,29	46,79
Prijs eindvoer/100kg	36,52	37,57	36,40	35,75	35,22	37,59
Pakketprijs mengvoer/100kg	44,28	42,78	43,86	43,28	44,28	46,99
Prijs bijproducten/100EW	43,90	41,20	43,29	43,61	43,50	47,78
Voerprijs(88%ds)/100kg	37,65	38,89	38,27	37,79	37,32	36,18
Voerkosten/kg groei	0,933	0,977	0,946	0,933	0,922	0,892
Opbrengst vleesvarkens/gavlv	675	685	674	672	668	675
Kosten biggen/gavlv	245	248	248	232	241	258
Aanwas/gavlv	-4	-9	-1	-5	-5	-1
Voerkosten/gavlv	307	325	311	306	304	293
Omzet+Aanwas-voerkosten/gavlv	119	103	115	129	121	125

**053. BEDRIJVEN MET MENGVOER (voerkosten/kg groei)**

			0,948	0,984	1,010	>=1,068
	Gem.	<=0,947	0,983	1,009	1,067	
Aantal bedrijven	257	50	49	54	55	49
Gem. aanwezige vleesvarkens	2735	3732	3371	2410	2472	1733
Bezetting%	88	90	90	89	89	84
% uitval	2,4	2,4	2,4	2,2	2,3	2,6
Groei / dier / dag	901	915	908	922	900	860
Voeropname/dier/dag Kg	2,27	2,14	2,24	2,30	2,32	2,36
Voeropname/dier/dag EW	2,48	2,34	2,44	2,53	2,52	2,56
Voerconversie Kg	2,52	2,32	2,46	2,48	2,58	2,75
Voerconversie EW	2,75	2,54	2,69	2,74	2,81	2,98
Gem. aflevergewicht GG	98,1	97,3	97,8	98,2	98,5	98,7
Gem. aflevergewicht af bedrijf	123,4	122,8	123,3	123,8	123,9	123,2
Gem. opleggewicht afgelev. vlv	26,1	25,3	25,7	26,1	26,6	26,8
Vlees%	59,6	59,7	59,7	59,7	59,6	59,3
Gem. spekdikte mm	13,46	13,23	13,17	13,16	13,47	14,38
Gem. spierdikte mm	68,60	68,49	68,39	68,58	68,93	68,57
Kg startvoer/opgelegde big	53	56	48	53	56	52
Kg overgangsvvoer/opgelegde big	78	74	81	81	76	77
Biggenprijs/big	71,90	70,37	70,19	72,50	73,34	72,89
Opbrengstprijis kg GG	2,041	2,029	2,056	2,025	2,034	2,063
Prijis startvoer/100kg	44,55	42,84	43,92	44,40	44,66	47,01
Prijis overgangsvvoer/100kg	40,97	39,11	41,09	40,46	41,37	42,80
Prijis eindvoer/100kg	38,41	37,05	37,97	38,19	38,67	40,11
Pakketprijs mengvoer/100kg	40,10	38,90	39,37	40,17	40,27	41,78
Prijis bijproducten/100EW	36,75	35,63	36,11	36,53	36,96	38,56
Voerprijis(88%ds)/100kg	40,08	38,87	39,36	40,14	40,27	41,76
Voerkosten/kg groei	1,010	0,901	0,967	0,996	1,036	1,151
Opbrengst vleesvarkens/gavlv	673	659	683	679	673	667
Kosten biggen/gavlv	245	243	240	253	253	237
Aanwas/gavlv	-4	3	-5	-3	-2	-12
Voerkosten/gavlv	331	302	320	334	338	358
Omzet+Aanwas-voerkosten/gavlv	91	116	116	90	78	57

**054. BEDRIJVEN MET MENGVOER (gem. aanwezige vleesvarkens)**

			971	1551	2300	>=3800
	Gem.	<=970	1550	2299	3799	
Aantal bedrijven	257	50	51	51	53	52
Gem. aanwezige vleesvarkens	2735	677	1268	1918	2937	6747
Bezetting%	88	85	88	88	90	91
% uitval	2,4	2,3	2,2	2,2	2,3	2,8
Groei / dier / dag	901	903	909	895	908	892
Voeropname/dier/dag Kg	2,27	2,30	2,27	2,25	2,28	2,25
Voeropname/dier/dag EW	2,48	2,50	2,47	2,47	2,50	2,46
Voerconversie Kg	2,52	2,56	2,51	2,51	2,51	2,51
Voerconversie EW	2,75	2,78	2,73	2,75	2,75	2,75
Gem. aflevergewicht GG	98,1	98,2	98,4	97,8	98,3	97,8
Gem. aflevergewicht af bedrijf	123,4	123,7	124,0	122,7	123,7	123,0
Gem. opleggewicht afgelev. vlv	26,1	26,0	25,6	27,0	26,8	25,2
Vlees%	59,6	59,6	59,5	59,7	59,6	59,7
Gem. spekdikte mm	13,46	14,14	13,55	13,20	13,37	13,07
Gem. spierdikte mm	68,60	68,21	69,14	68,80	68,72	68,12
Kg startvoer/opgelegde big	53	56	57	50	48	55
Kg overgangvoer/opgelegde big	78	86	76	83	69	79
Biggenprijs/big	71,90	70,43	72,12	72,63	72,62	71,64
Opbrengstprijis kg GG	2,041	2,050	2,025	2,032	2,050	2,048
Prijs startvoer/100kg	44,55	46,22	45,42	44,31	43,96	43,34
Prijs overgangvoer/100kg	40,97	42,40	41,32	40,75	40,65	40,43
Prijs eindvoer/100kg	38,41	40,16	38,61	38,35	38,02	37,28
Pakketprijs mengvoer/100kg	40,10	41,47	40,37	40,03	39,68	39,01
Prijs bijproducten/100EW	36,75	38,21	37,11	36,58	36,16	35,77
Voerprijs(88%ds)/100kg	40,08	41,47	40,34	40,02	39,67	38,98
Voerkosten/kg groei	1,010	1,067	1,010	1,003	0,994	0,980
Opbrengst vleesvarkens/gavlv	673	683	667	670	686	658
Kosten biggen/gavlv	245	239	241	254	252	240
Aanwas/gavlv	-4	-8	-5	0	-3	-3
Voerkosten/gavlv	331	347	334	328	328	317
Omzet+Aanwas-voerkosten/gavlv	91	84	85	87	102	97