



Wind op Zee: zoekgebieden 2030-2050

Actualisatie van data en kaartjes uit het rapport "Wind op Zee: zoekgebieden 2030-2050"

Vraag

In 2020 is het rapport "Wind op Zee: zoekgebieden 2030-2050; Inzicht in de sociaal-economische waarde van de zoekgebieden windenergie op de Noordzee 2030-2050 voor de Nederlandse visserij" opgesteld. De analyse in dit rapport is gebaseerd op de gegevens over de periode van 2010 tot en met 2019. Ter ondersteuning van de huidige gesprekken over de partiële herziening van het Programma Noordzee is actuele data van de Nederlandse vloot op de Noordzee nodig en heeft LNV gevraagd om kaartjes met aanlandhoeveelheden en opbrengsten over de periode van 2020 tot en met 2022. Er is nu meer detail nodig dan in het rapport 2020 is gepresenteerd. In dit rapport stond alleen een overzichtskaart met de gemiddelde jaarlijkse opbrengst van de gehele Nederlandse vissersvloot (inclusief de pelagische en kleinschalige vloot) in euro's. Het verzoek is nu om ook kaartjes met gemiddelde aanlandhoeveelheden per vistuig (kg en euro's) en per vissoort (kg en euro's) van de voor de Nederlandse kottervisserij belangrijkste vissoorten en vistuigen te maken, zowel voor de periode 2010 tot en met 2019 als voor 2020 tot en met 2022. Ook de overzichtskaartjes met de gemiddelde aanlandhoeveelheden van de gehele Nederlandse vissersvloot in kg en euro's zijn voor beide perioden in de bijlage opgenomen.

Op alle kaartjes staan de zoekgebieden voor wind op zee ingetekend waar in 2023 de Nederlandse vloot nog vist. LNV levert zelf de shapefiles van deze zoekgebieden.

Methode

Om de ruimtelijke verdeling van aanlandingen (in kg en euro's) van Nederlandse vaartuigen te bepalen, worden VMS- en logboekgegevens gecombineerd volgens het stappenplan dat is beschreven in Hintzen et al. (2013) en gebruikt in Hamon et al. (2013), Oostenbrugge et al. (2013), Oostenbrugge en Hamon et al. (2014), Oostenbrugge et al. (2015), Jongbloed et al. (2019), Hamon et al. (2020) en Roskam et al. (2021). Deze stappen zijn:

1. Opschonen van de logboek- en VMS-gegevens (zie hieronder de beschrijving);
2. Koppelen van logboek- en VMS-gegevens op basis van vaartuig-ID en datum;
3. Statistisch definiëren van de visserijactiviteit (drijven, vissen, varen) op basis van de snelheid, afhankelijk van het vistuig;
4. Toewijzen van inspanning en aanlandingen aan VMS-pings.

Het opschonen van de logboek- en VMS-gegevens gebeurt als volgt:

VMS-records zijn verwijderd als ze:

- duplicaten of pseudo-duplicaten zijn
- niet gepositioneerd zijn op de wereldbol
- in een haven liggen
- op het land liggen
- geassocieerd zijn met vaartuigsnelheden van meer dan 20 mijl per uur.

Logboekrecords zijn verwijderd wanneer ze:

- duplicaten zijn
- een aankomsttijd vóór vertrektijd hebben
- beginnen vóór 1 januari van het jaar dat wordt geanalyseerd (ook al valt het einde van de reis binnen het beschouwde jaar)
- overlap hebben met andere reizen van hetzelfde vaartuig.

De aanlandingen vanuit de logboeken van de Nederlandse vaartuigen die konden worden gecombineerd met VMS-pings worden vervolgens geprojecteerd op een raster (1,875' x 3,75') en op dat niveau samengevoegd. 1,875' x 3,75' is in kilometers ter hoogte van de Noordzee ongeveer 3,4 x 4,1 kilometer. De logboekgegevens die niet konden worden gecombineerd met VMS-pings, zijn bewaard op ICES-kwadrantniveau en geprojecteerd op hetzelfde raster door de aanlandingen evenredig toe te wijzen aan het aantal rastercellen in een ICES-kwadrant (rekening houdend met het feit dat er geen vangsten zijn op het land). Omdat bepaalde logboekgegevens lage resoluties hebben die niet aan individuele VMS-pings zijn te koppelen, zijn op de kaarten soms grote oppervlakten met relatief kleine aanlandhoeveelheden en aanlandwaarden weergegeven (in blauw).

De data worden gepresenteerd als gemiddelde jaarlijkse waarden voor twee tijdsperiodes, namelijk 2010-2019 en 2020-2022.

De aanlandingen in kg en euro's (gemiddelden per jaar) worden voor de volgende soorten en vistuigen afzonderlijk gepresenteerd:

Soorten:

1. Tong (SOL)
2. Schol (PLE)
3. Noorse kreeft (NEP)
4. Inktvis (SQR)
5. Mul (MUR)
6. Zeebaars (BSS)
7. Kabeljauw (COD)
8. Garnalen (CSH)

Tuigen:

1. Boomkor + varianten (TBB/SUM/PUL)
2. Bordentrawl (OTT/OTB) inclusief TBN
3. Flyshoot (SSC)
4. Garnalentrrawler (TBS)

Resultaten

De data worden opgeleverd in de vorm van kaartjes van de (ruime) Noordzee die als bijlage bij deze memo zijn gevoegd. In totaal zijn dit 52 kaartjes, namelijk:

- 1 kaart met gemiddelde jaarlijkse opbrengst van de gehele Nederlandse vissersvloot in euro's voor de periode 2010-2019 en 1 kaart voor de periode 2020-2022.
- 1 kaart met de gemiddeld jaarlijkse aanlandingen door de gehele Nederlandse vissersvloot in kg voor de periode 2010-2019 en 1 kaart voor de periode 2020-2022.
- Per vistuig – alle vissoorten (16 kaartjes):
 - 1 kaart per vistuig met euro's en 1 kaart met kg voor 2020-2022
 - 1 kaart per vistuig met euro's en 1 kaart met kg voor 2010-2019
- Per soort – alle tuigen (32 kaartjes):
 - 1 kaart per vissoort met euro's en 1 kaart met kg voor 2020-2022
 - 1 kaart per vissoort met euro's en 1 kaart met kg voor 2010-2019

Referenties

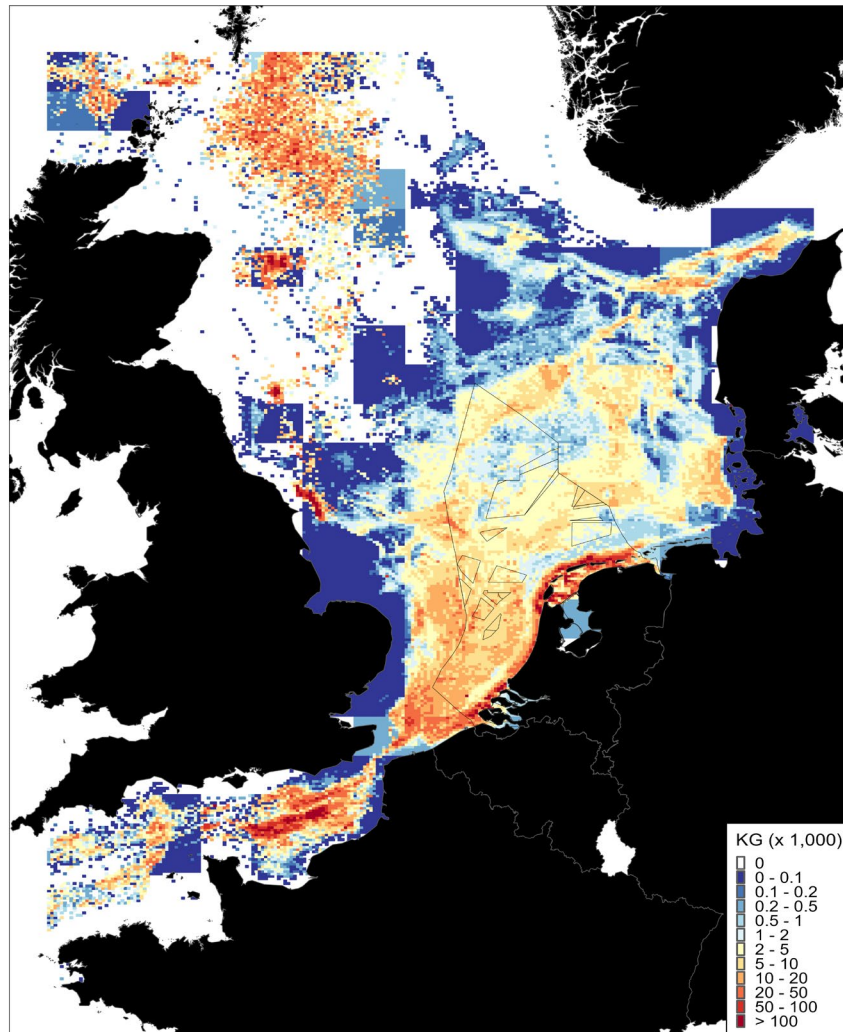
- Deetman, B., A.Y. Eweg, J.A.E. van Oostenbrugge, A. Mol, K.G. Hamon en N.A. Steins, 2020. Wind op Zee: zoekgebieden 2030-2050; Inzicht in de sociaal-economische waarde van de zoekgebieden windenergie op de Noordzee 2030-2050 voor de Nederlandse visserij. Wageningen, Wageningen Economic Research, Rapport 2020-125.
- Hamon, K.G., J.A.E. van Oostenbrugge en H. Bartelings (2013). Fishing activities on the Frisian Front and the Cleaver Bank; Historic developments and effects of management. The Hague, LEI, part of Wageningen UR.
- Hamon, K.G., S. Glorius, A. Klok, J. Tamis en R. Jongbloed (2020). Seine fishing on the Dutch and German parts of the Dogger Bank, 2013-2019: Overview of the economic importance and the ecologic impact of the Belgian, British, Danish, Dutch, French, German and Swedish fleets, Wageningen: Wageningen Economic Research, (Wageningen Economic Research report 2020-105) – 43.
- Hintzen, N., A. Coers en K. Hamon (2013). A collaborative approach to mapping value of fisheries resources in the North Sea (Part 1: Methodology), IMARES Wageningen UR IMARES Wageningen UR, p. 24p.
- Jongbloed, R.H., S. Glorius, J.T. Wal, J.T. van der en K.G. Hamon (2019). Assessment of the impact of gillnet fishery on conservation objectives of seabirds in the Brown Ridge (No. C008/20). Wageningen Marine Research (University & Research Centre).
- Oostenbrugge, J.A.E. van, H. Bartelings en K.G. Hamon (2013). Fishing activities on the Central Oyster Grounds 2006-2011. The Hague, LEI, part of Wageningen UR.
- Oostenbrugge, J.A.E. van en K.G. Hamon (2014). Fishing activities on the Central Oyster Grounds. Supplement to LEI Memorandum 13-049. Den Haag, LEI Wageningen UR.
- Oostenbrugge, J.A.E. van, D.M.E. Slijkerman, K.G. Hamon, O.G. Bos, M.A.M. Machiels, O.M.C. van der Valk, N.T. Hintzen, E.J. Bos, J.T. v.d. Wal en J.W.P. Coolen (2015). Effects of seabed protection on the Frisian Front and Central Oyster Grounds; A Cost Benefit Analysis. LEI Report LEI Wageningen UR. 2015-145: 170p.
- Roskam, J.L., K.G. Hamon en B. Deetman (2021). Overview of the International Fishing Activities on Protected Areas in the North Sea; Fishing activities of the Dutch, Danish, German, Belgian, Swedish and French fleet for the period 2015-2019. Wageningen, Wageningen Economic Research, Report 2021-038. 82 pp.; 38 fig.; 12 tab.; 13 ref.

Bijlage

10-1-2024

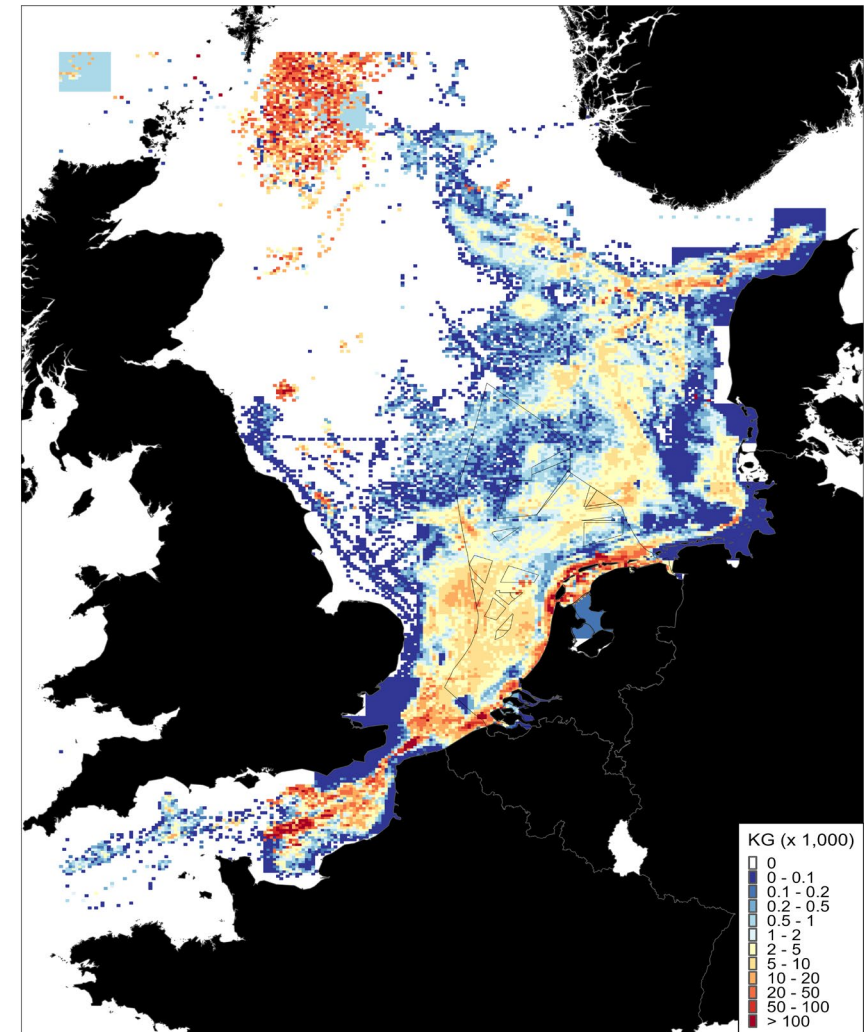
Gemiddelde aanlandingen Nederlandse visserij

Periode: 2010-2019, Tuig: Alle, Vissoort: Alle



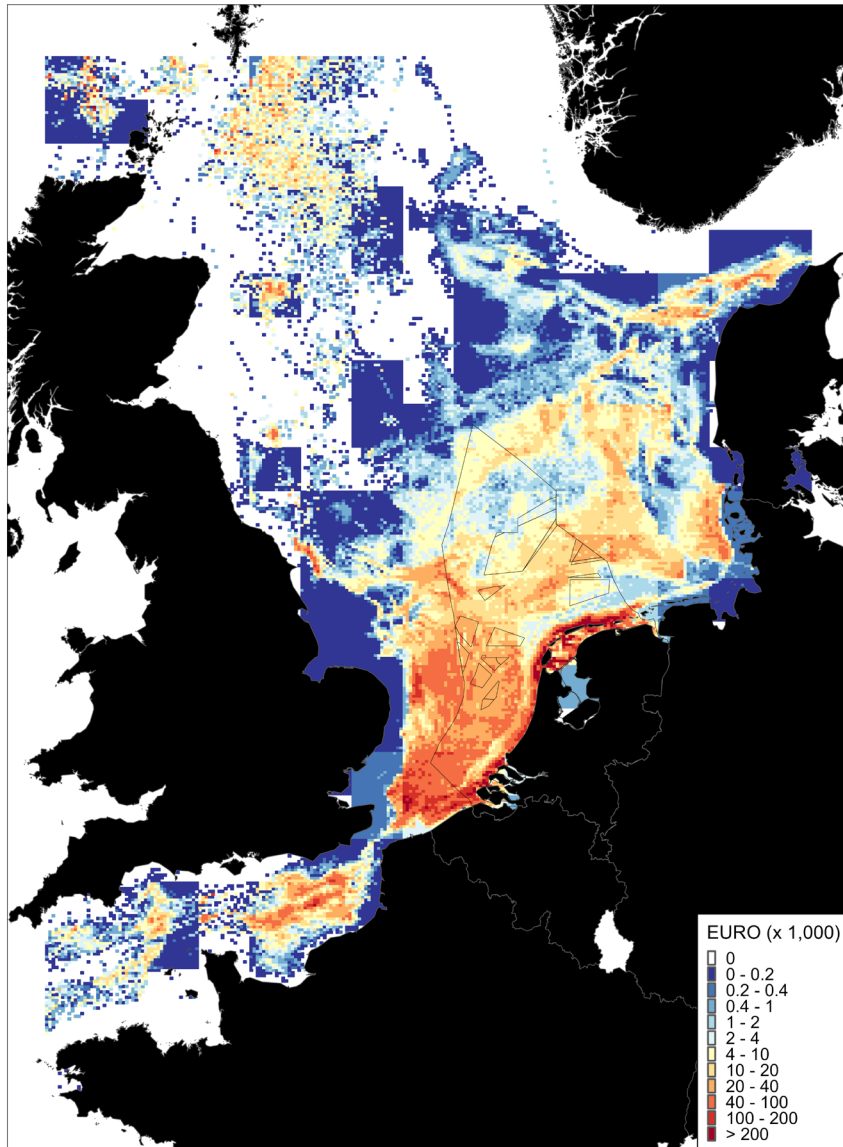
Gemiddelde aanlandingen Nederlandse visserij

Periode: 2020-2022, Tuig: Alle, Vissoort: Alle



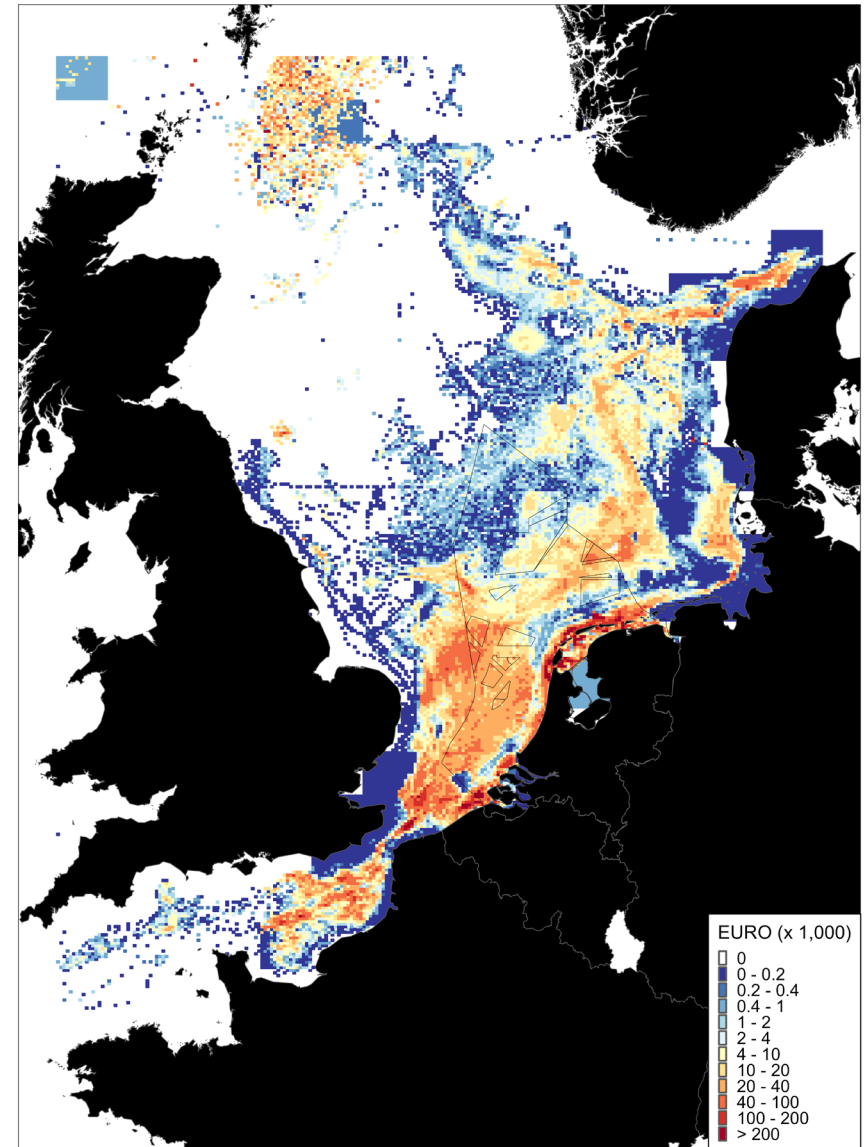
Gemiddelde opbrengst Nederlandse visserij

Periode: 2010-2019, Tuig: Alle, Vissoort: Alle



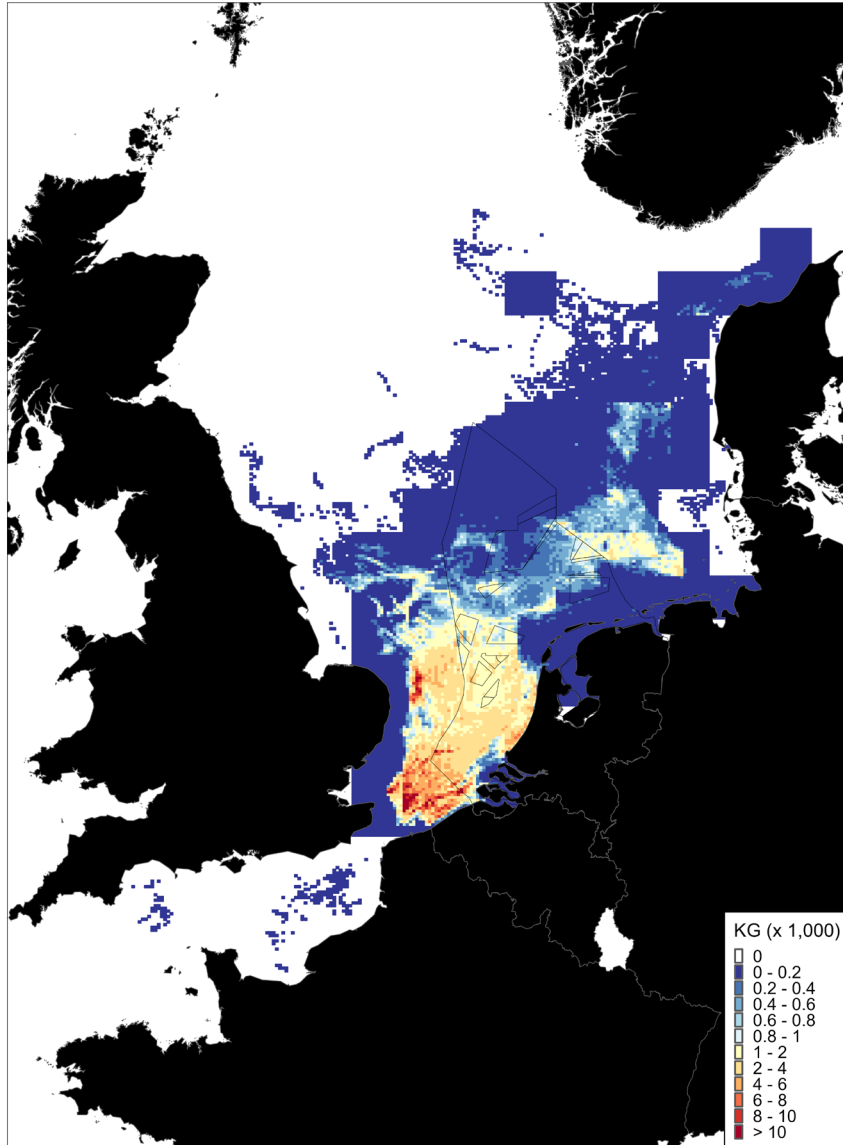
Gemiddelde opbrengst Nederlandse visserij

Periode: 2020-2022, Tuig: Alle, Vissoort: Alle



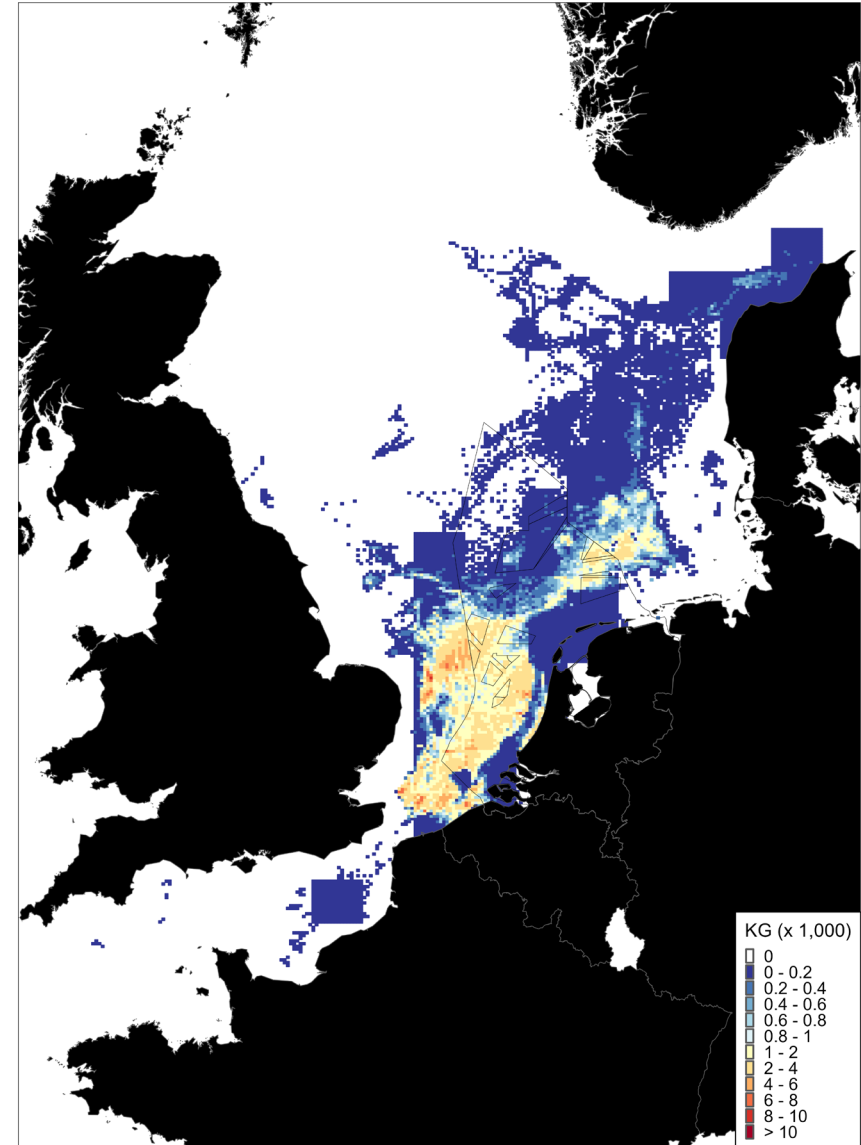
Gemiddelde aanlandingen Nederlandse visserij

Periode: 2010-2019, Tuig: Alle, Vissoort: Tong (SOL)



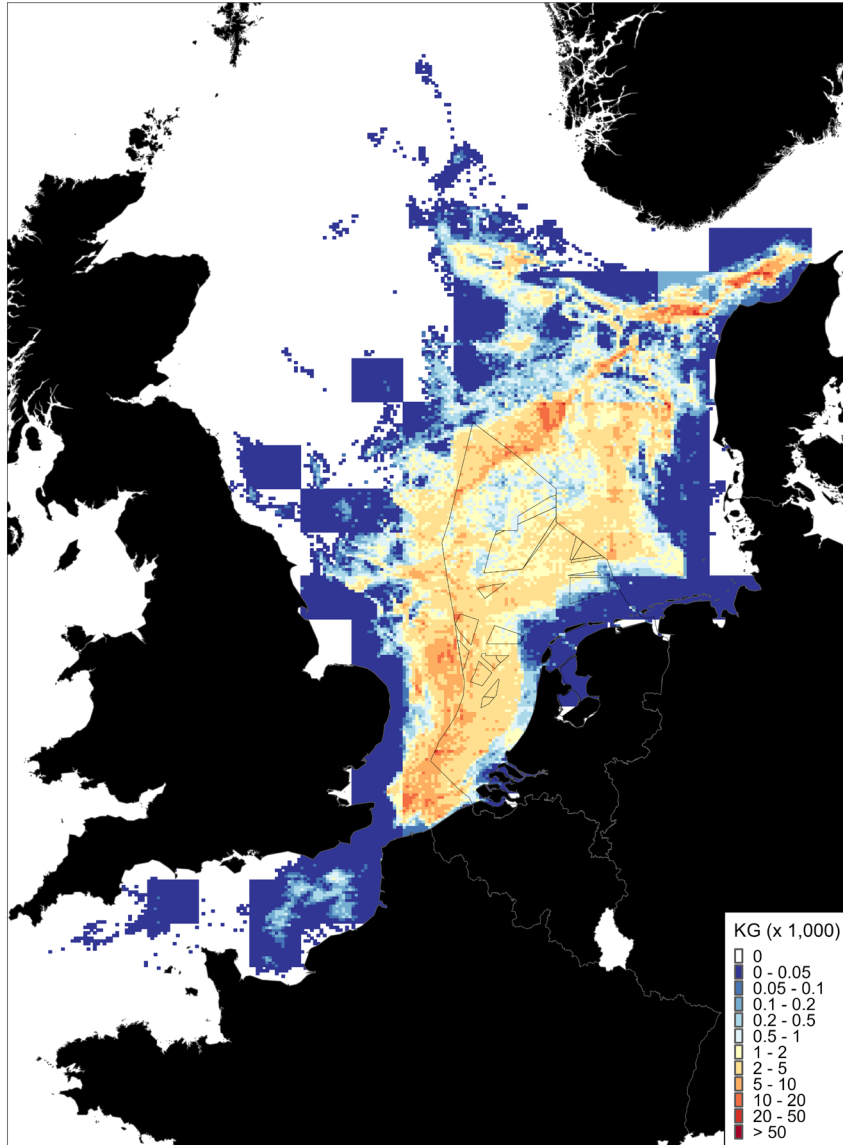
Gemiddelde aanlandingen Nederlandse visserij

Periode: 2020-2022, Tuig: Alle, Vissoort: Tong (SOL)



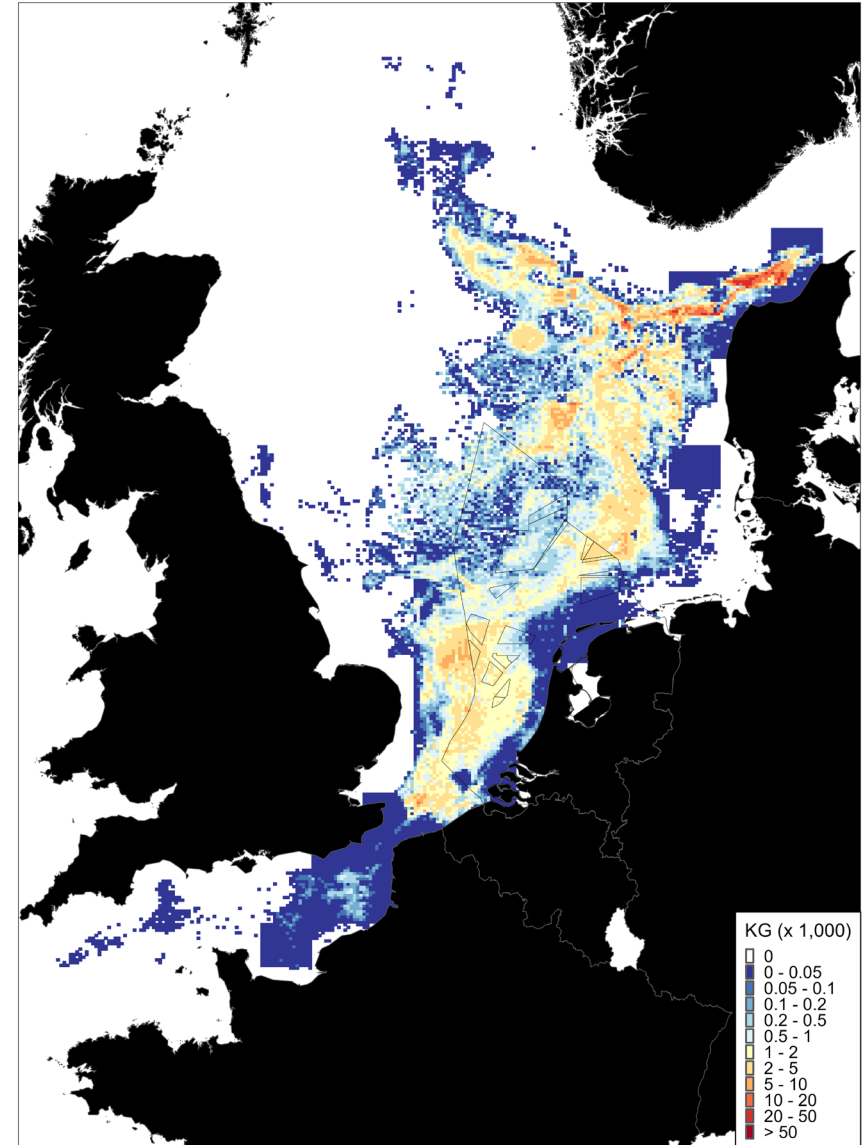
Gemiddelde aanlandingen Nederlandse visserij

Periode: 2010-2019, Tuig: Alle, Vissoort: Schol (PLE)



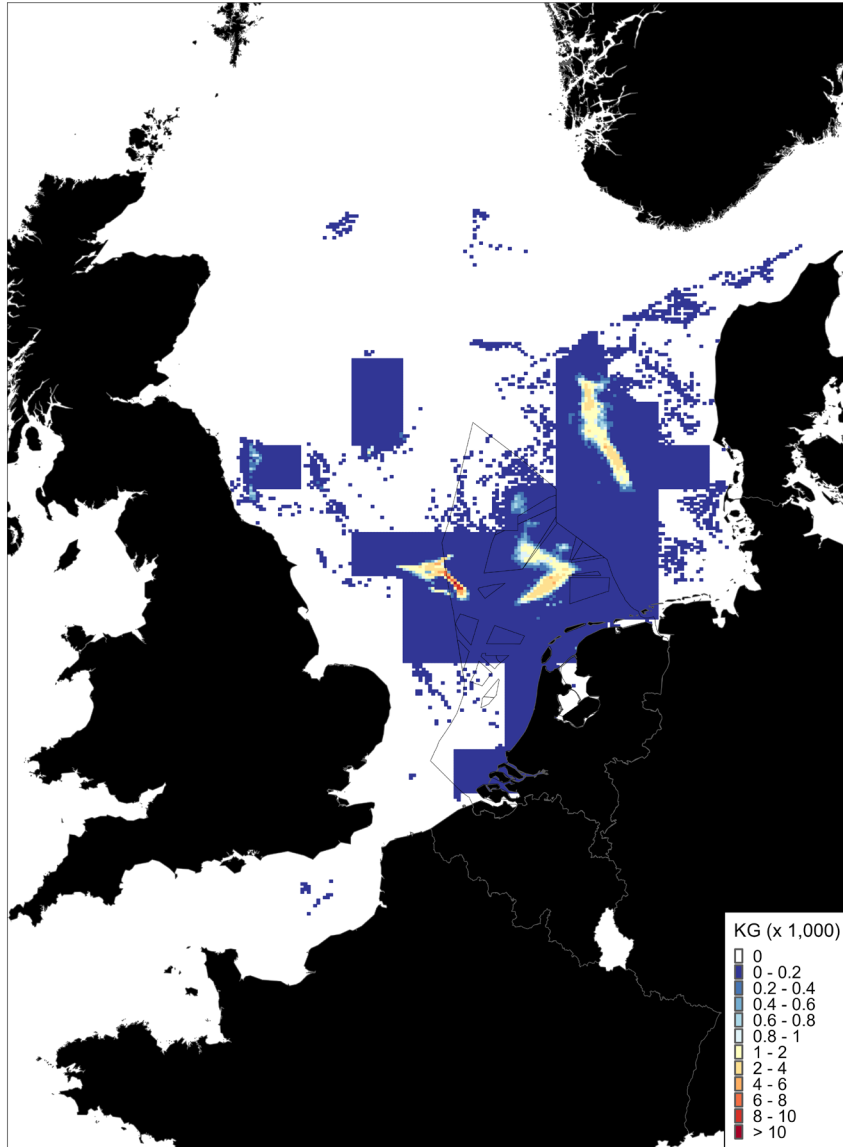
Gemiddelde aanlandingen Nederlandse visserij

Periode: 2020-2022, Tuig: Alle, Vissoort: Schol (PLE)



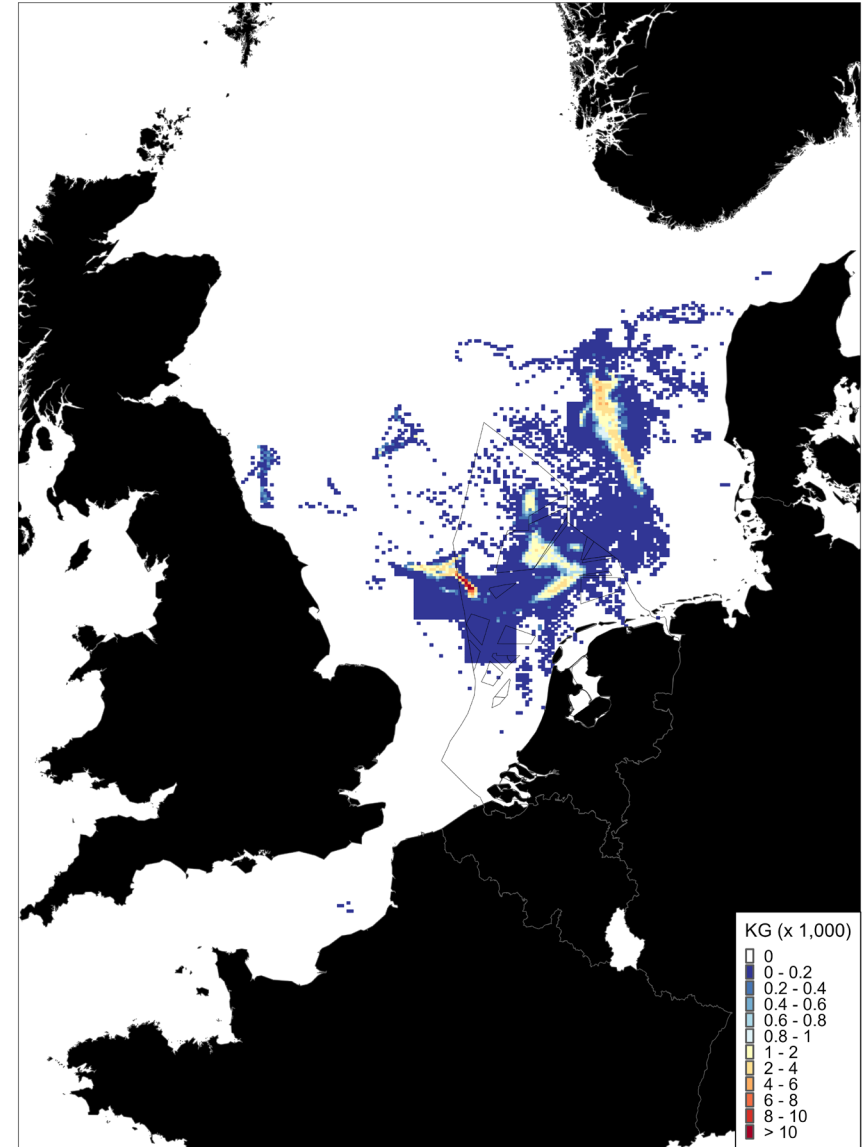
Gemiddelde aanlandingen Nederlandse visserij

Periode: 2010-2019, Tuig: Alle, Vissoort: Noorse kreeft (NEP)



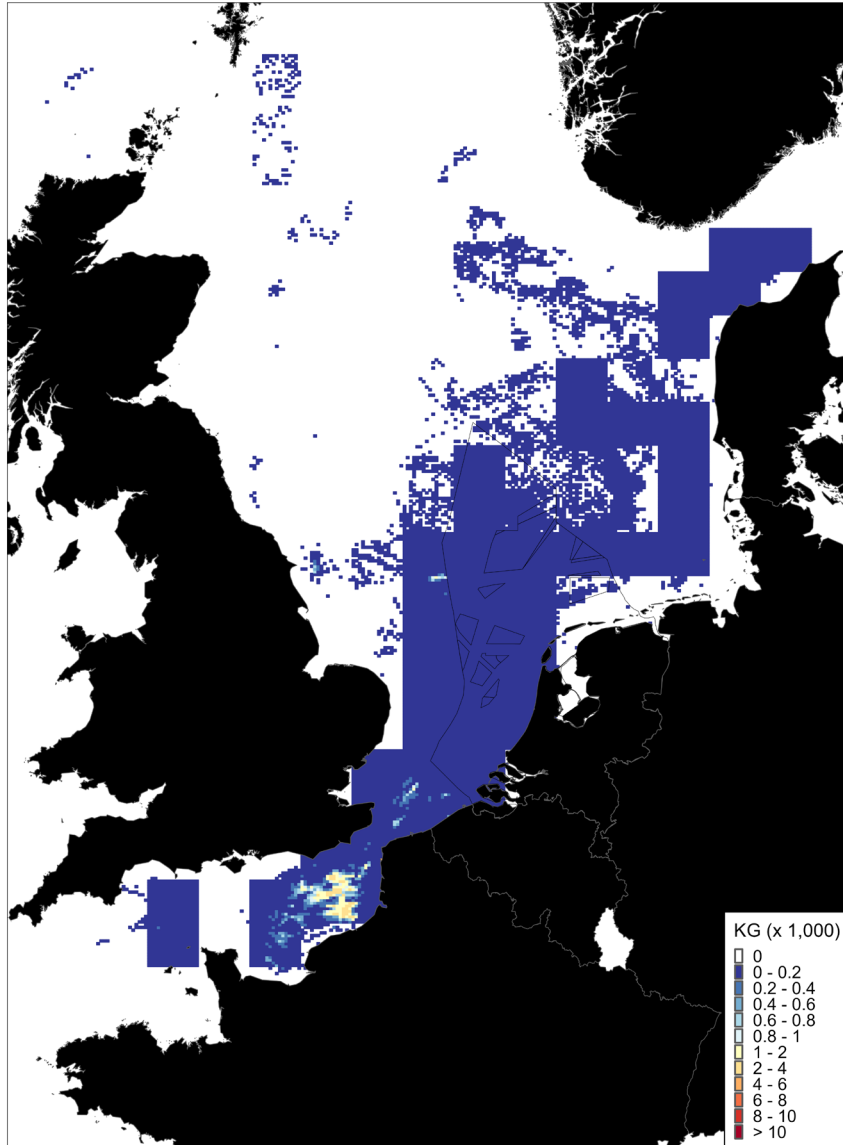
Gemiddelde aanlandingen Nederlandse visserij

Periode: 2020-2022, Tuig: Alle, Vissoort: Noorse kreeft (NEP)



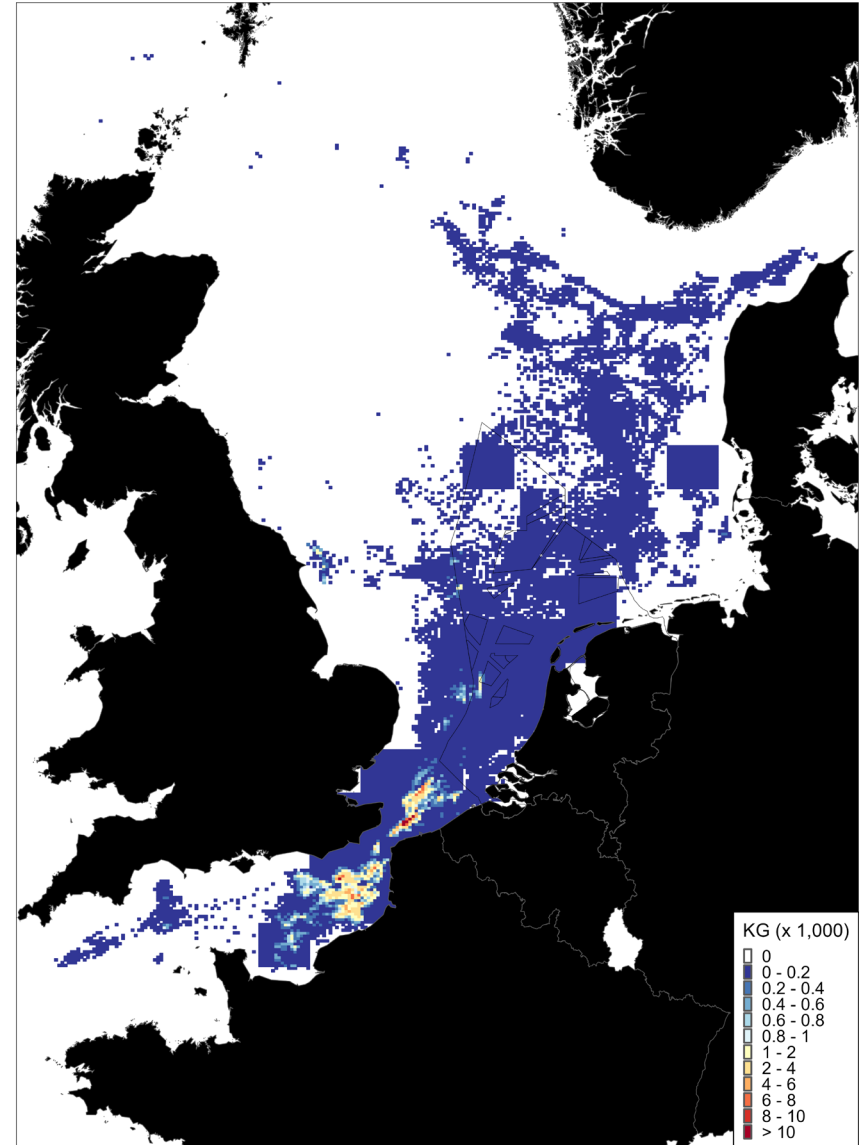
Gemiddelde aanlandingen Nederlandse visserij

Periode: 2010-2019, Tuig: Alle, Vissoort: Inktvis (SQR)



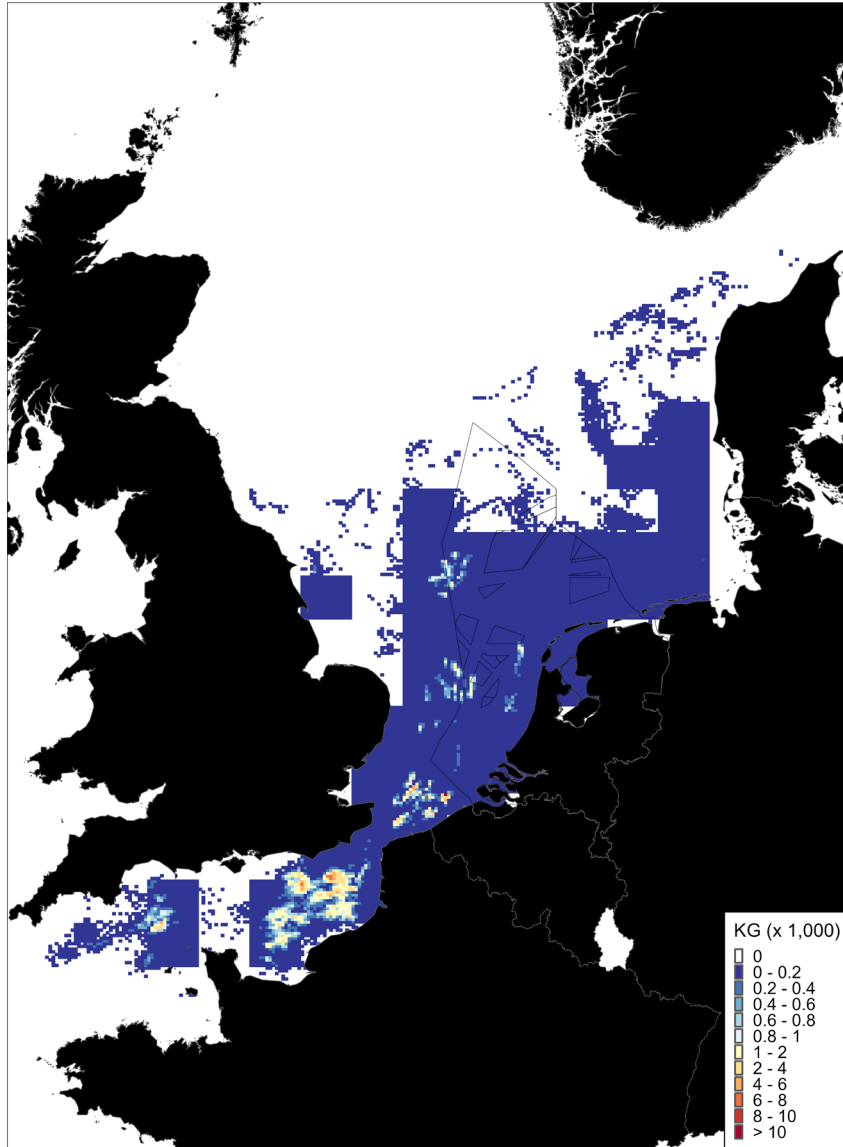
Gemiddelde aanlandingen Nederlandse visserij

Periode: 2020-2022, Tuig: Alle, Vissoort: Inktvis (SQR)



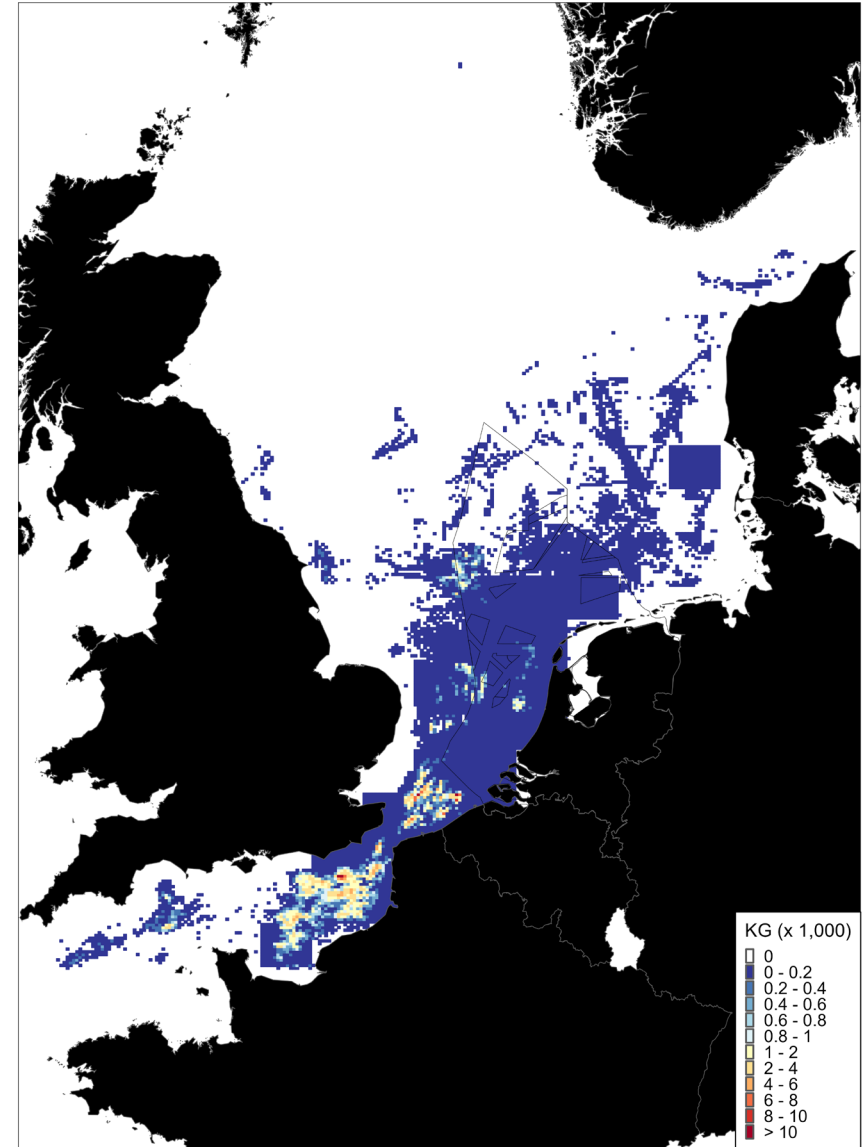
Gemiddelde aanlandingen Nederlandse visserij

Periode: 2010-2019, Tuig: Alle, Vissoort: Mul (MUR)



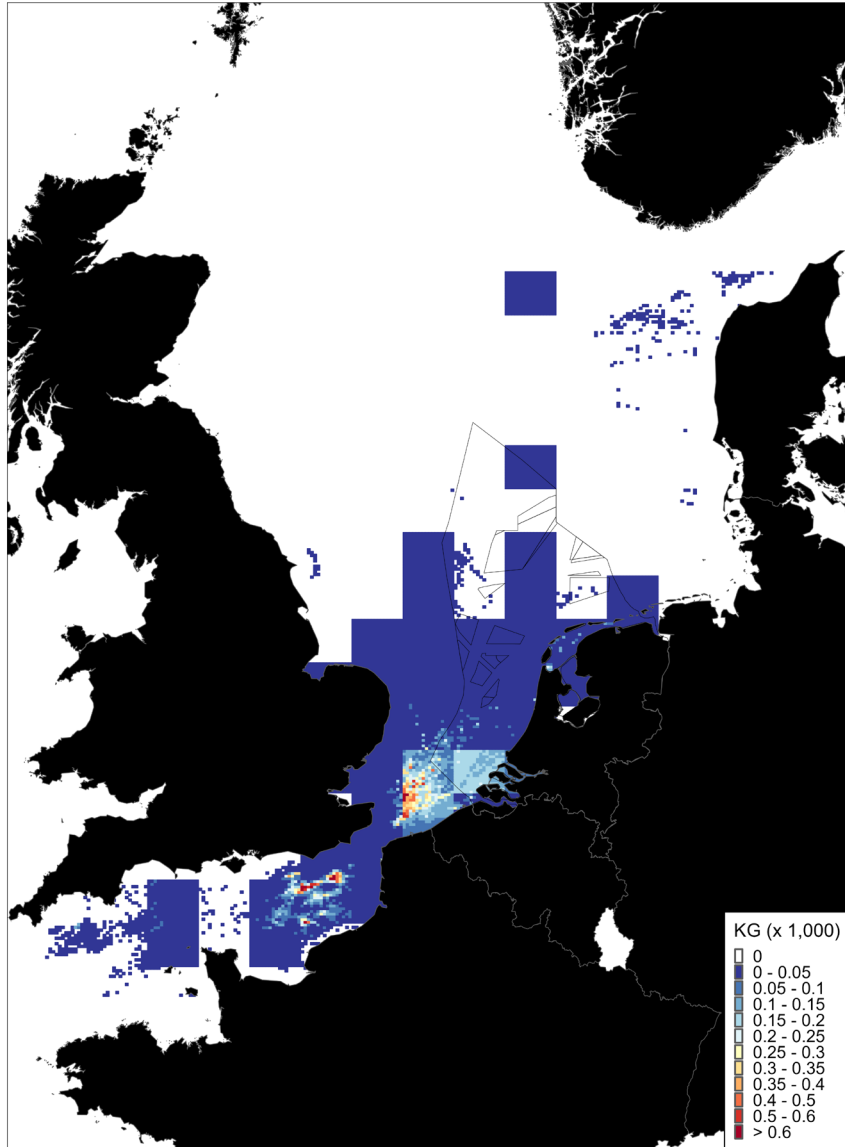
Gemiddelde aanlandingen Nederlandse visserij

Periode: 2020-2022, Tuig: Alle, Vissoort: Mul (MUR)



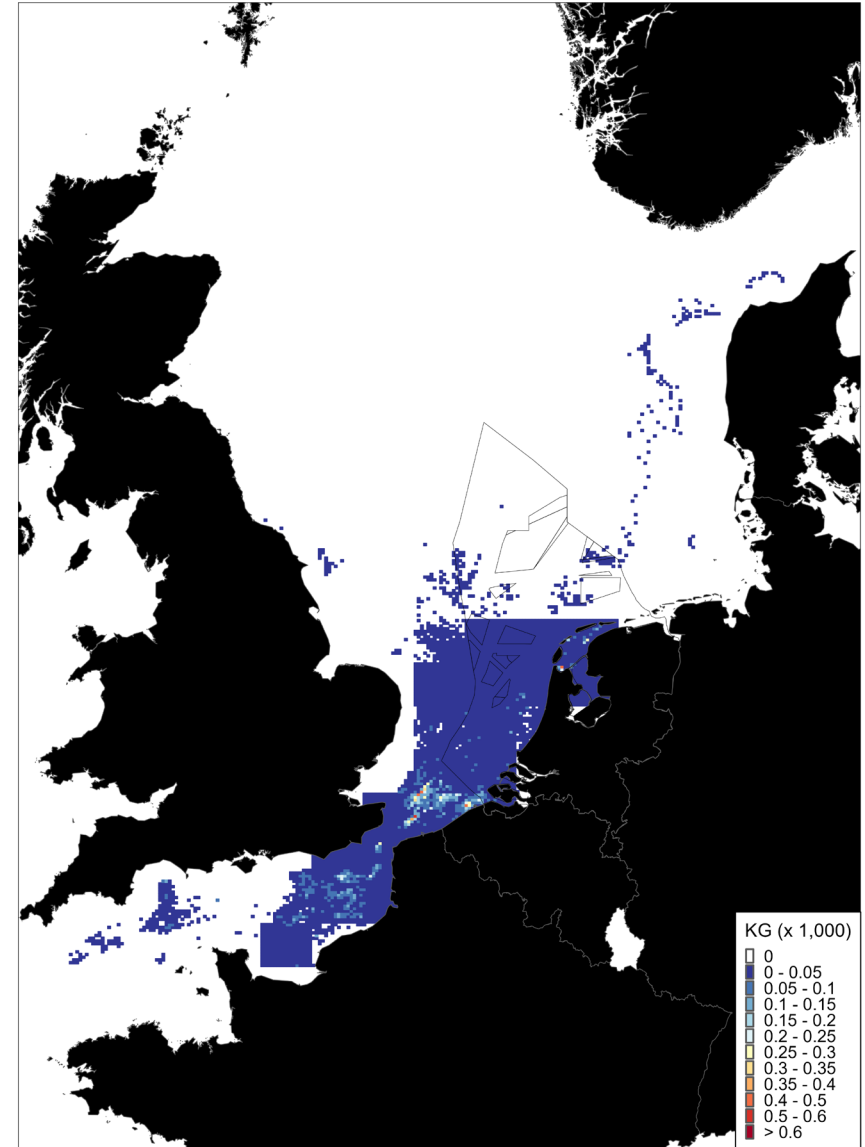
Gemiddelde aanlandingen Nederlandse visserij

Periode: 2010-2019, Tuig: Alle, Vissoort: Zeebaars(BSS)



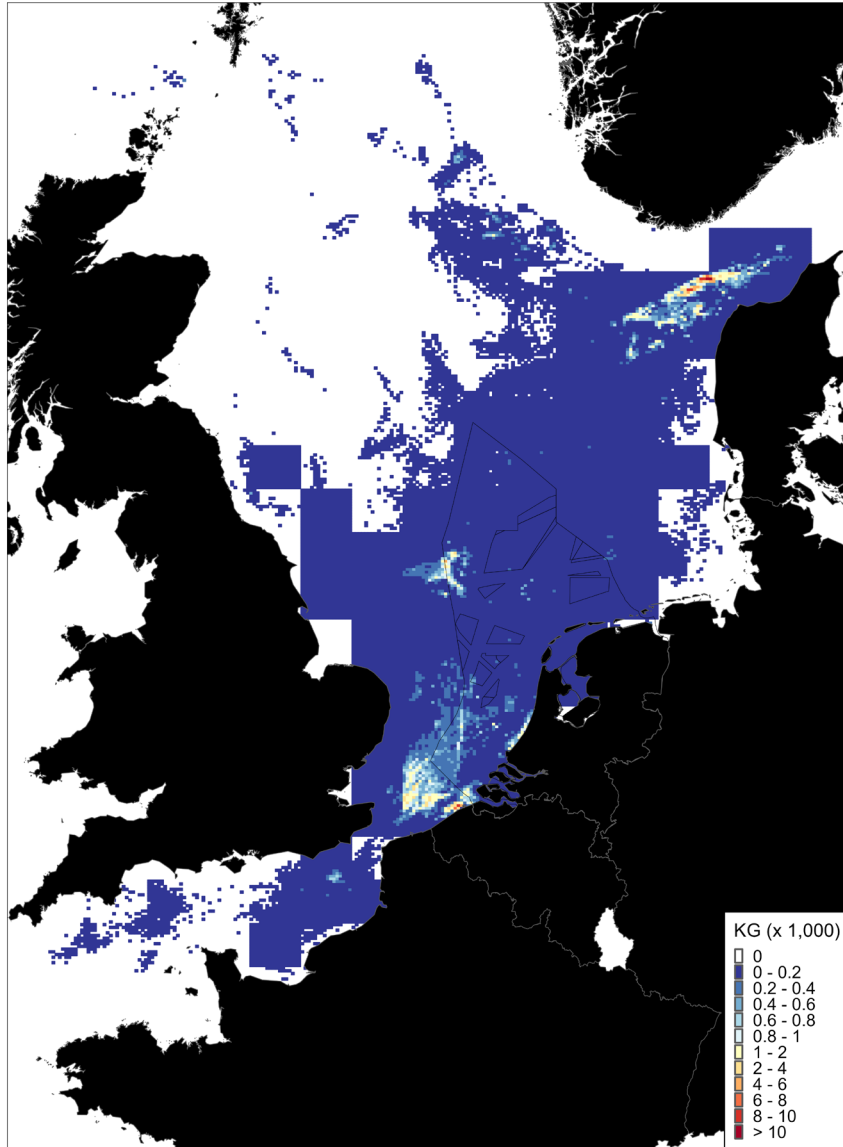
Gemiddelde aanlandingen Nederlandse visserij

Periode: 2020-2022, Tuig: Alle, Vissoort: Zeebaars(BSS)



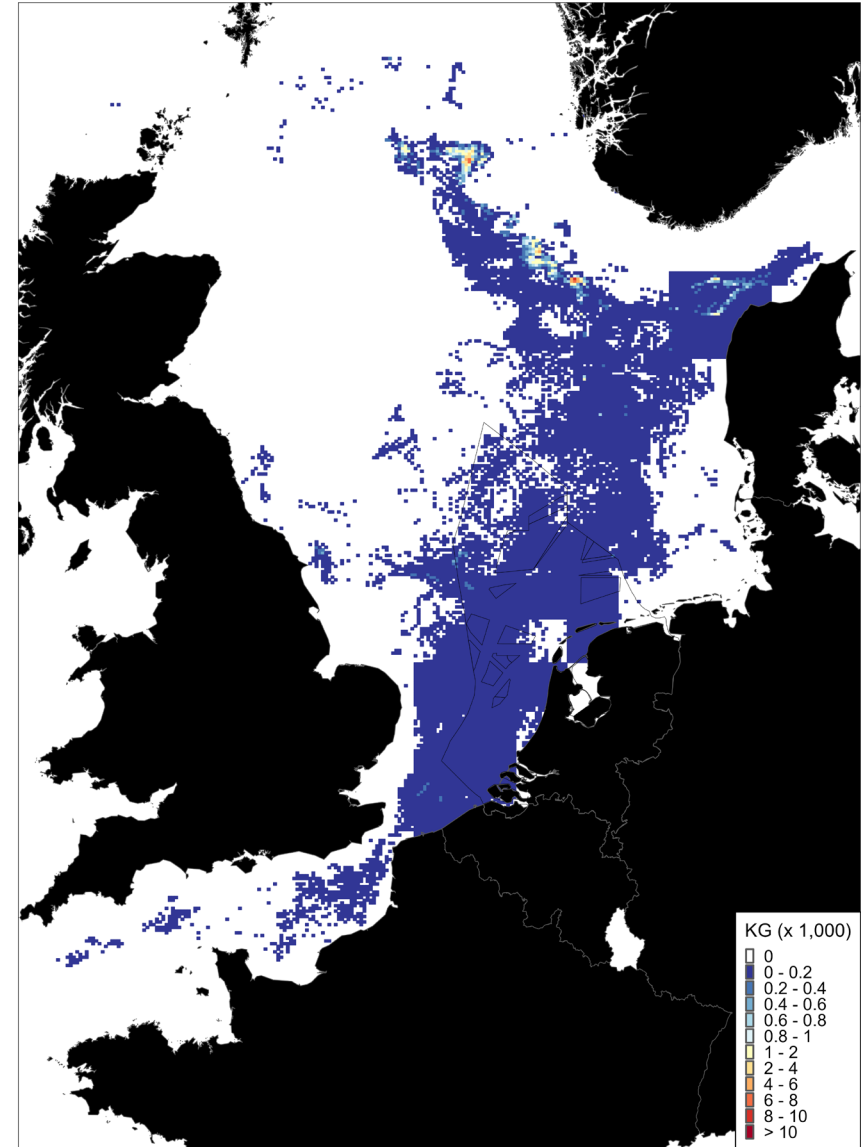
Gemiddelde aanlandingen Nederlandse visserij

Periode: 2010-2019, Tuig: Alle, Vissoort: Kabeljauw (COD)



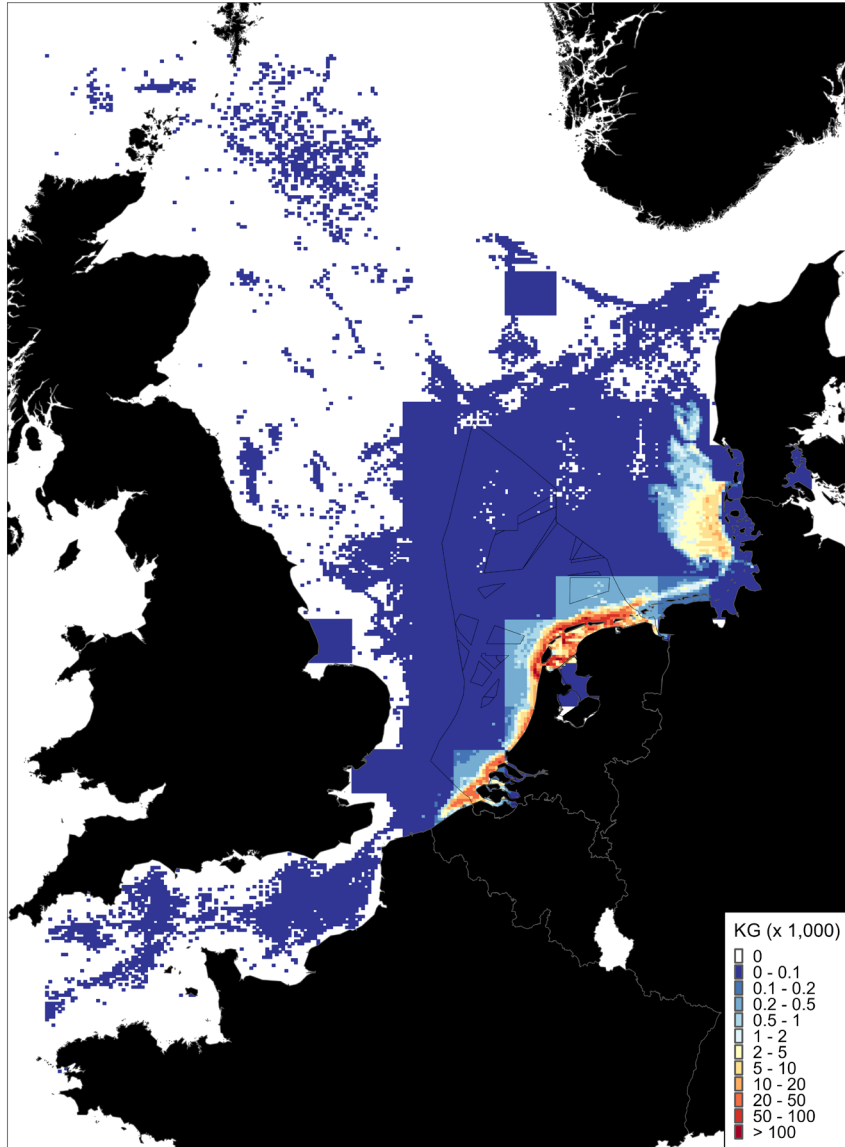
Gemiddelde aanlandingen Nederlandse visserij

Periode: 2020-2022, Tuig: Alle, Vissoort: Kabeljauw (COD)



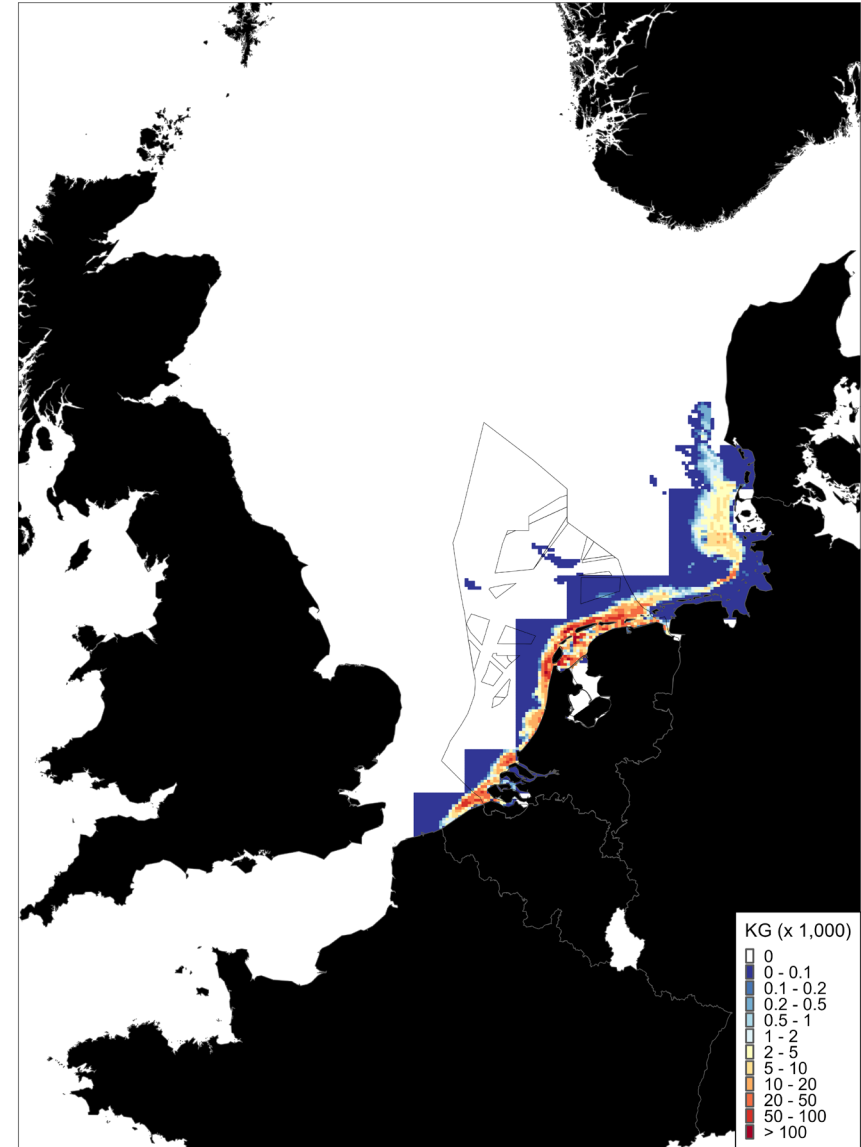
Gemiddelde aanlandingen Nederlandse visserij

Periode: 2010-2019, Tuig: Alle, Vissoort: Garnalen (CSH)



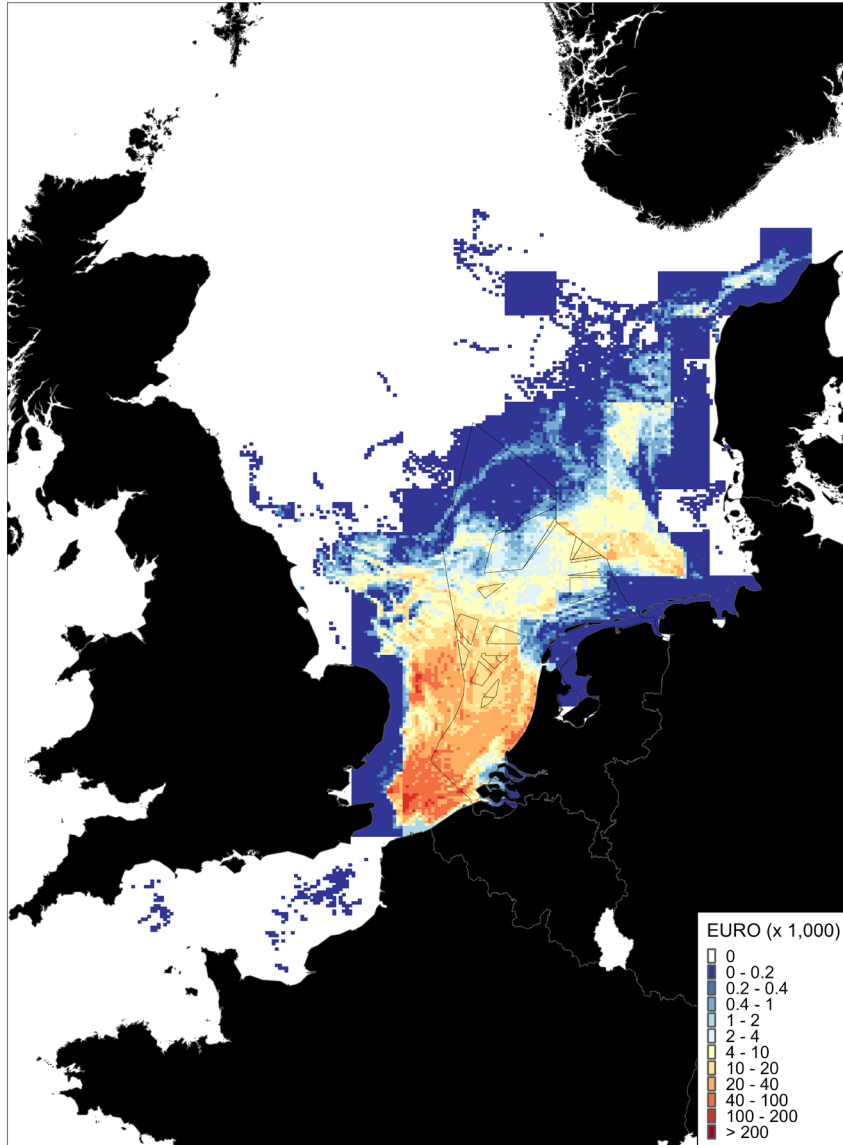
Gemiddelde aanlandingen Nederlandse visserij

Periode: 2020-2022, Tuig: Alle, Vissoort: Garnalen (CSH)



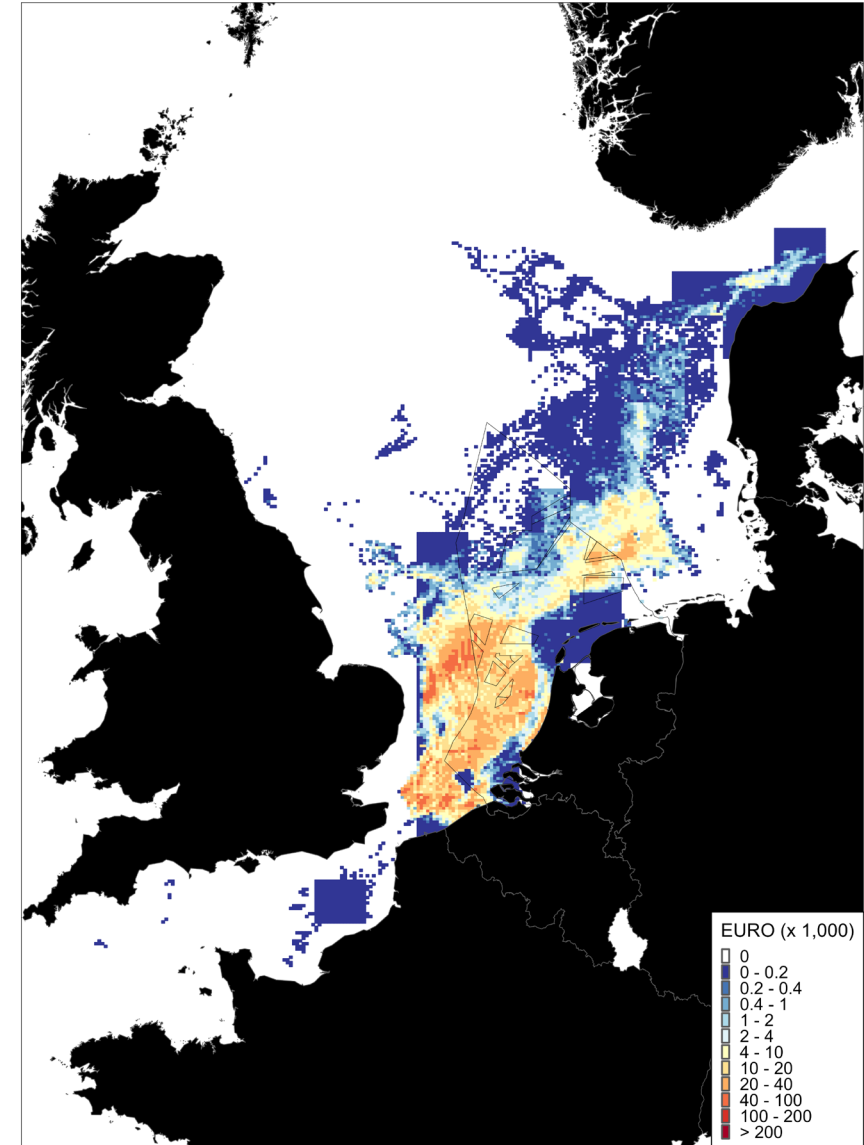
Gemiddelde opbrengst Nederlandse visserij

Periode: 2010-2019, Tuig: Alle, Vissoort: Tong (SOL)



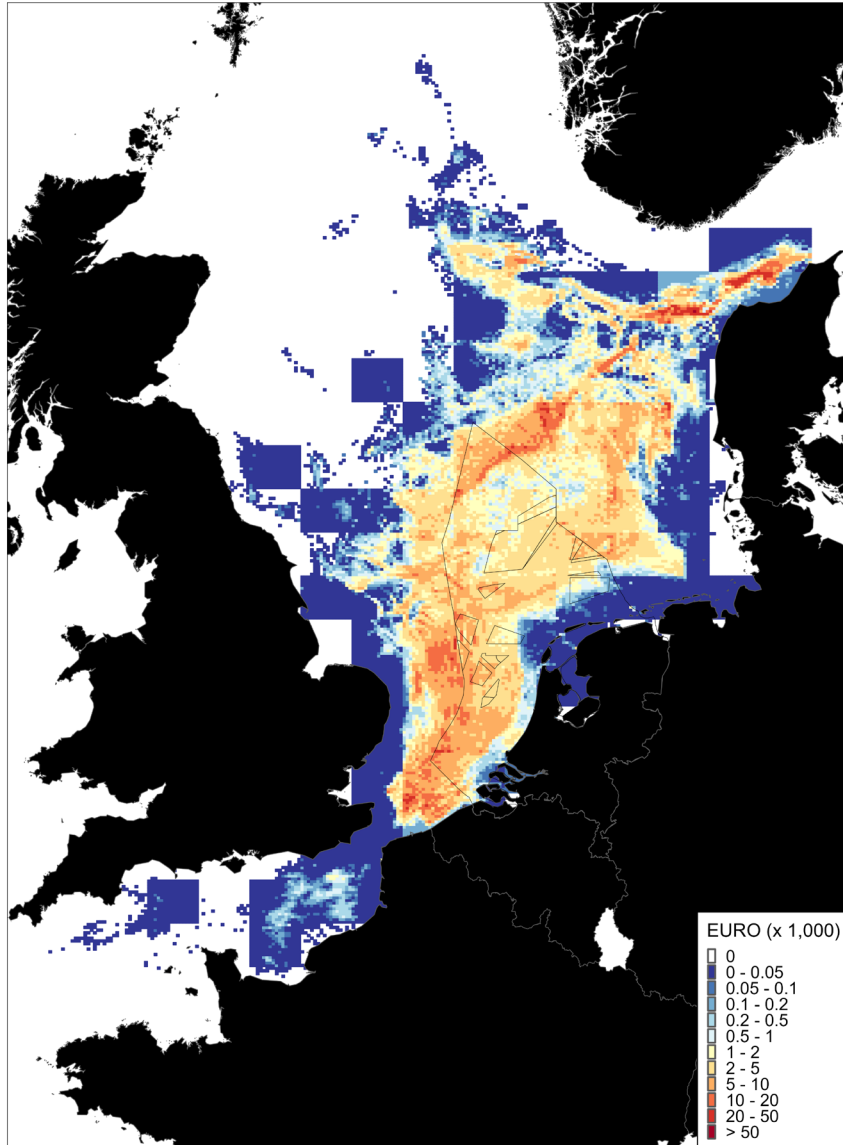
Gemiddelde opbrengst Nederlandse visserij

Periode: 2020-2022, Tuig: Alle, Vissoort: Tong (SOL)



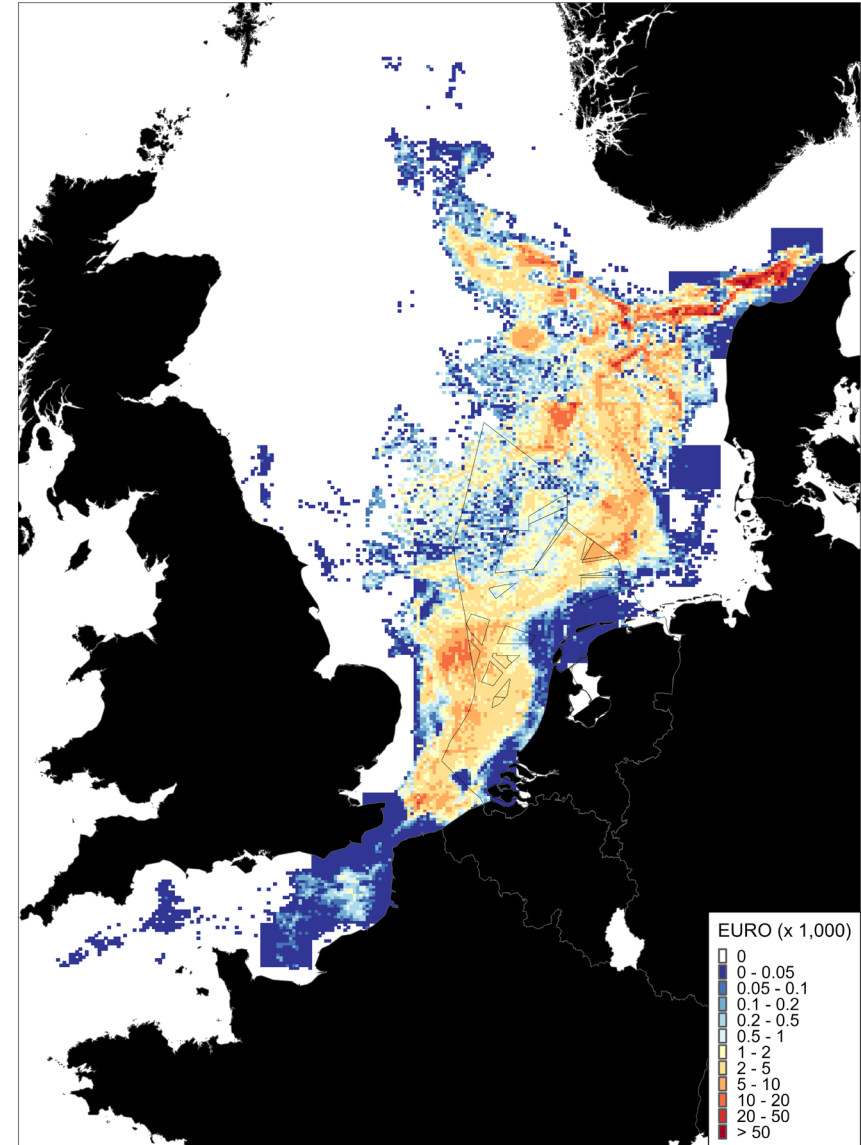
Gemiddelde opbrengst Nederlandse visserij

Periode: 2010-2019, Tuig: Alle, Vissoort: Schol (PLE)



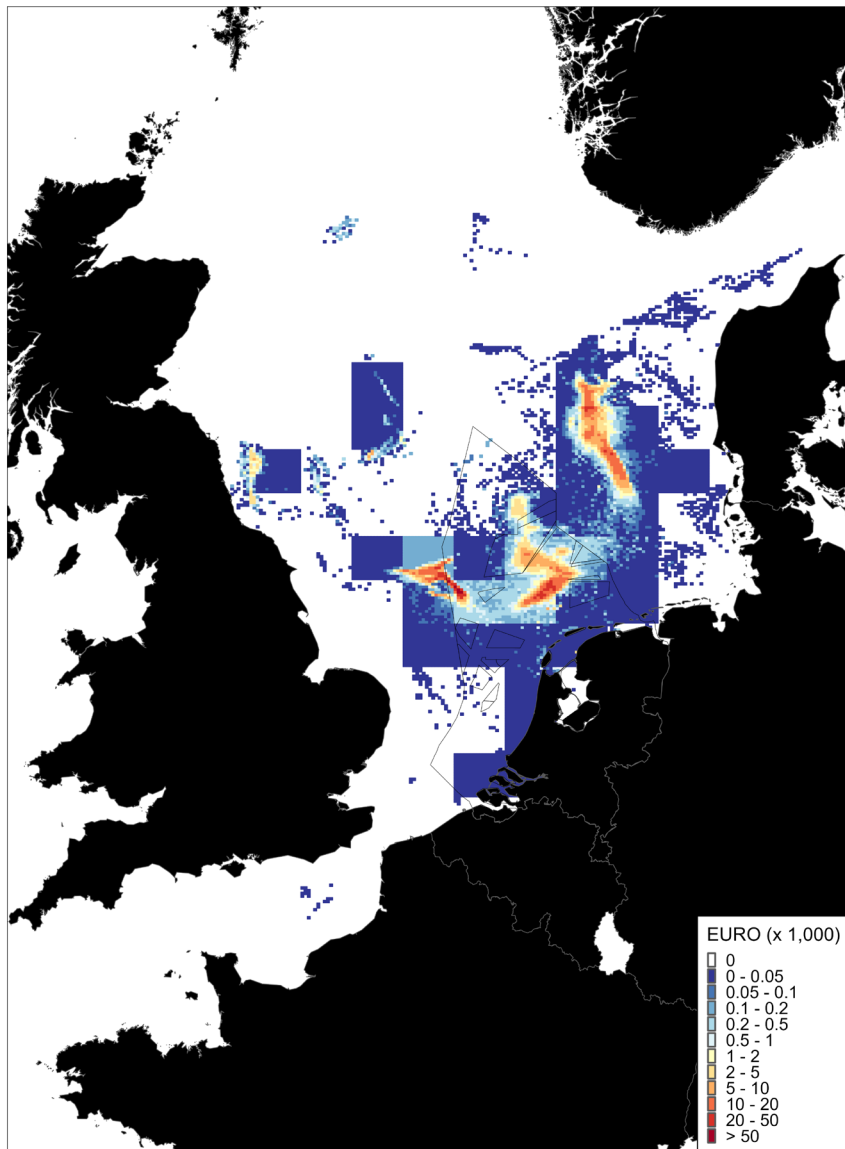
Gemiddelde opbrengst Nederlandse visserij

Periode: 2020-2022, Tuig: Alle, Vissoort: Schol (PLE)



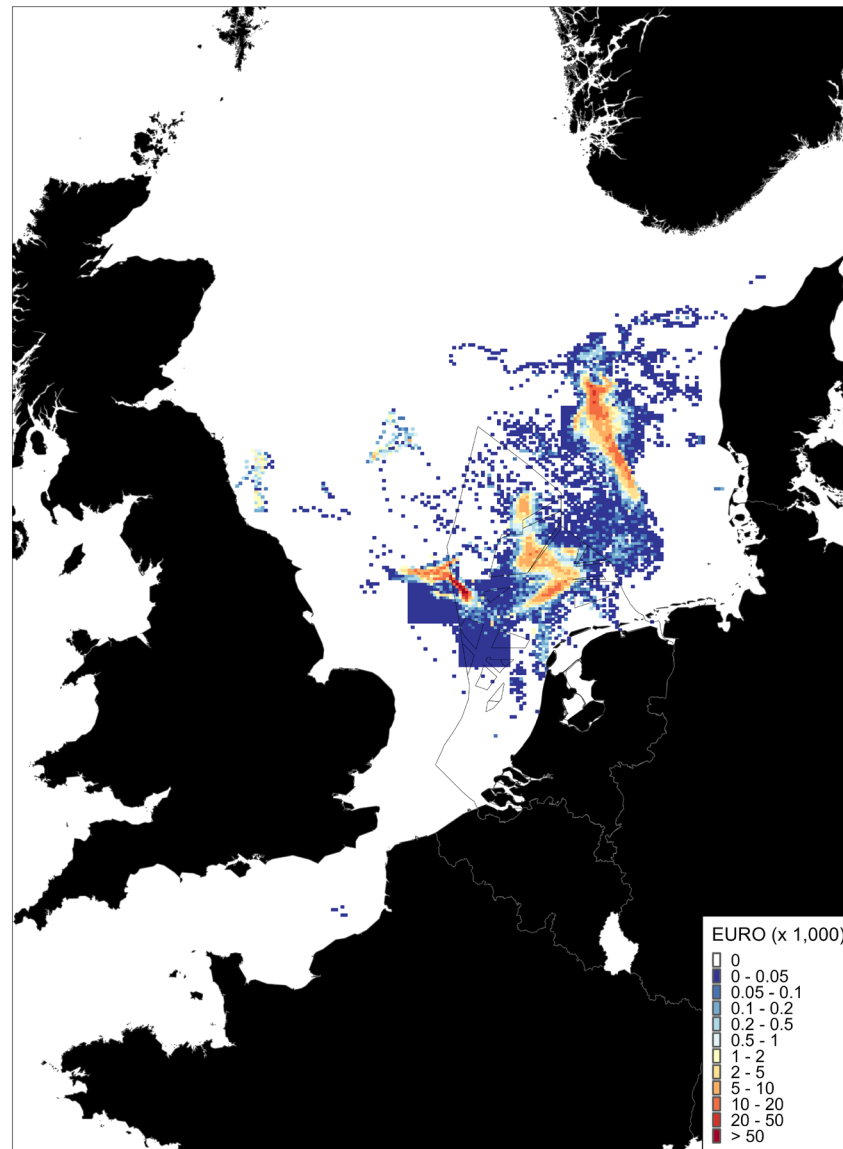
Gemiddelde opbrengst Nederlandse visserij

Periode: 2010-2019, Tuig: Alle, Vissoort: Noorse kreeft (NEP)



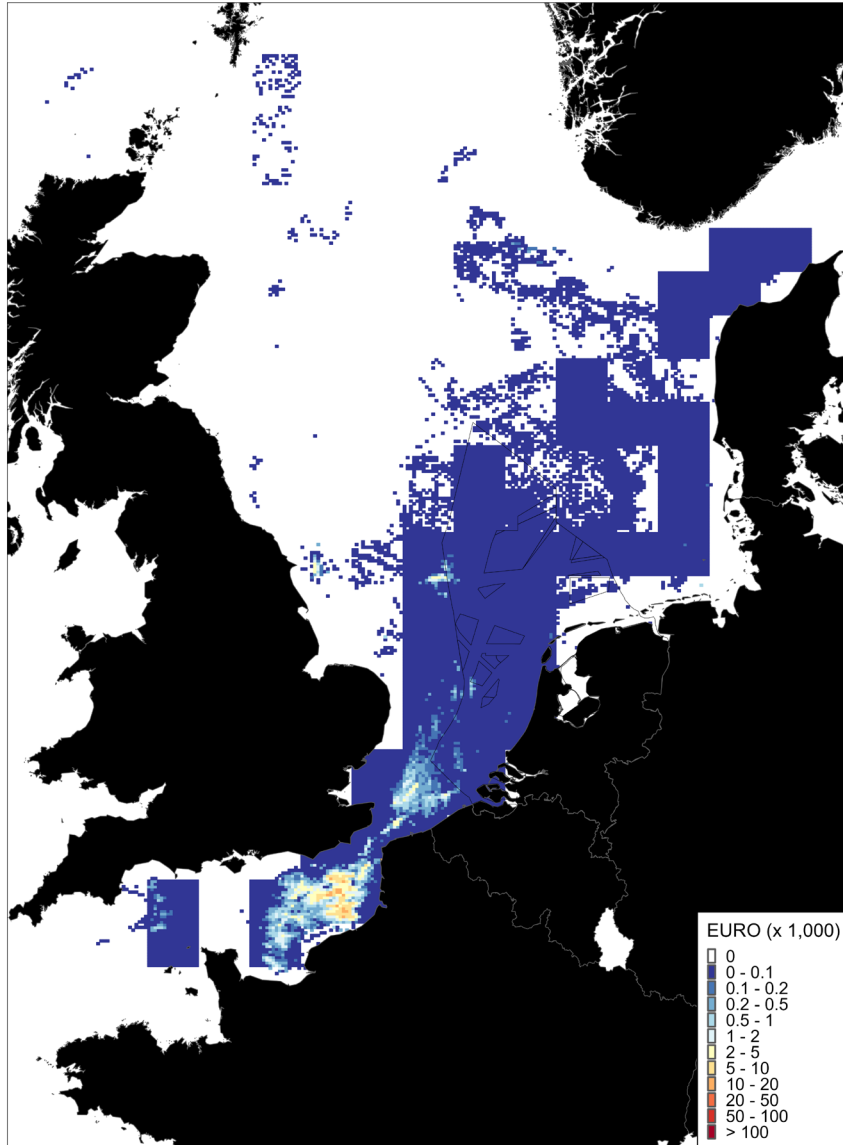
Gemiddelde opbrengst Nederlandse visserij

Periode: 2020-2022, Tuig: Alle, Vissoort: Noorse kreeft (NEP)



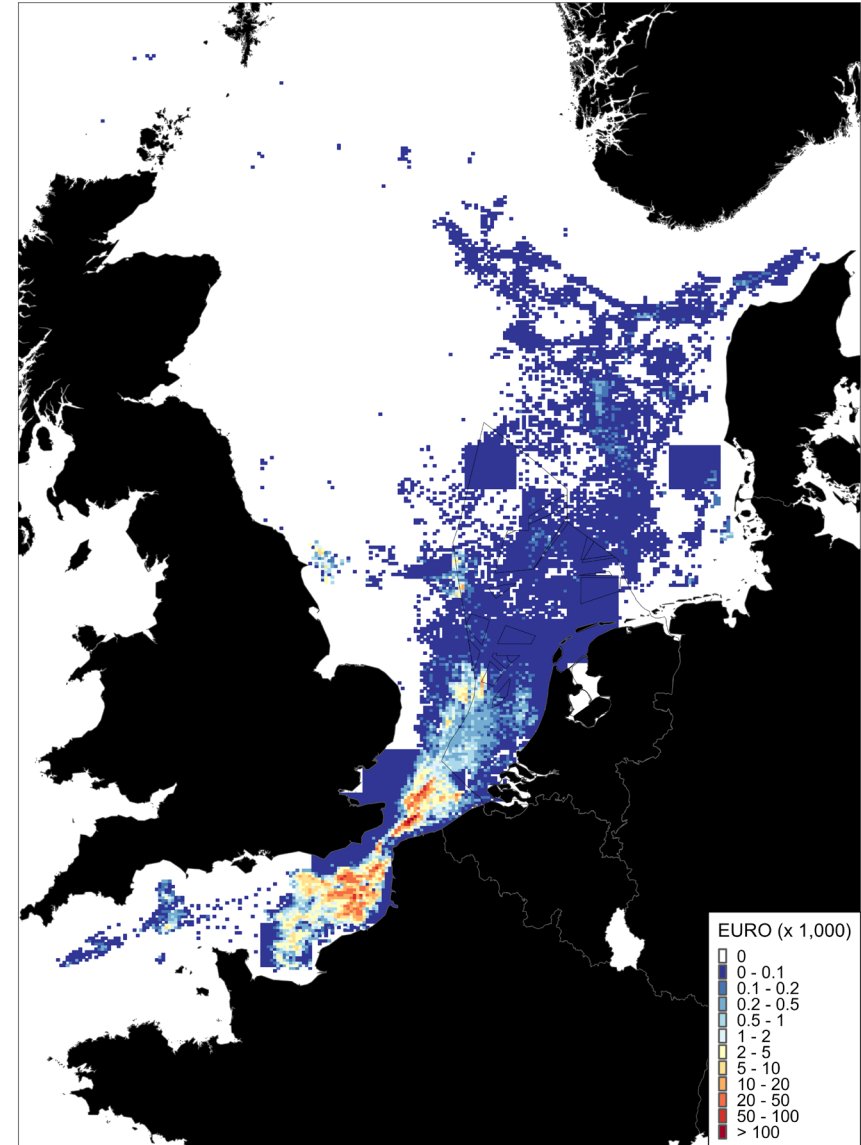
Gemiddelde opbrengst Nederlandse visserij

Periode: 2010-2019, Tuig: Alle, Vissoort: Inktvis (SQR)



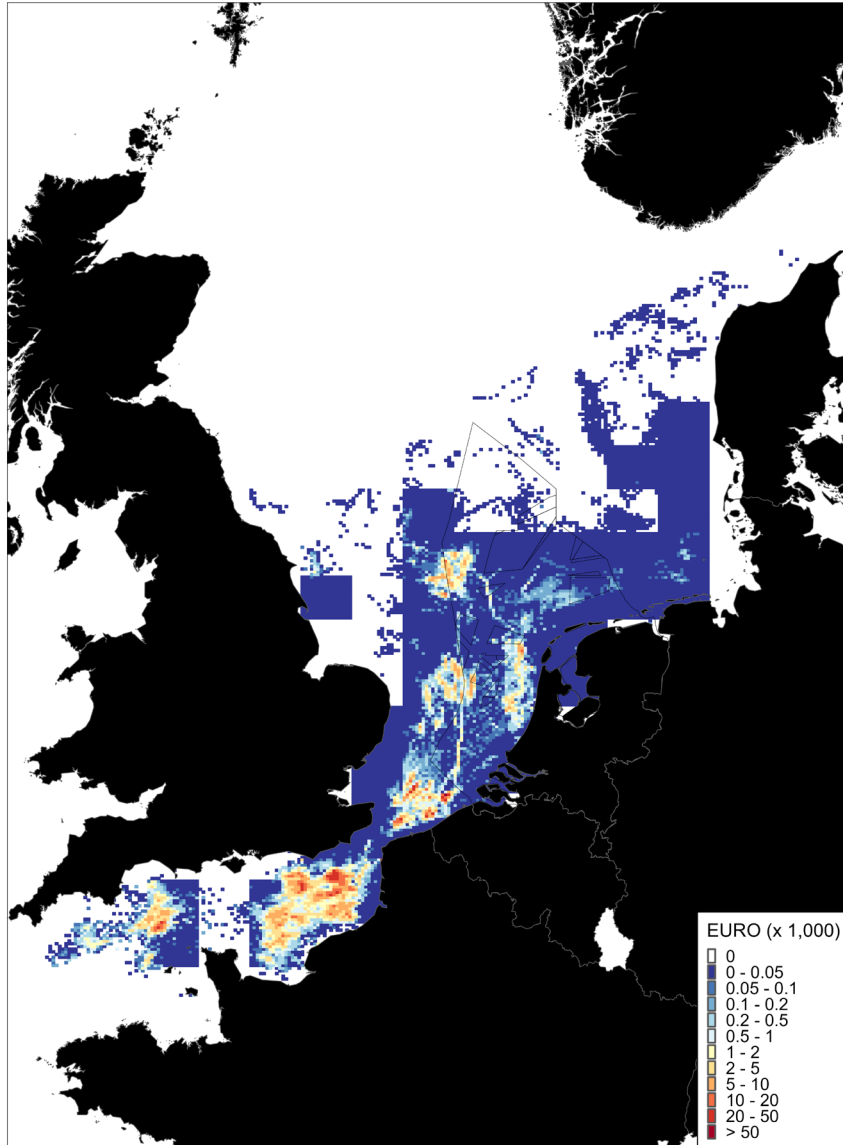
Gemiddelde opbrengst Nederlandse visserij

Periode: 2020-2022, Tuig: Alle, Vissoort: Inktvis (SQR)



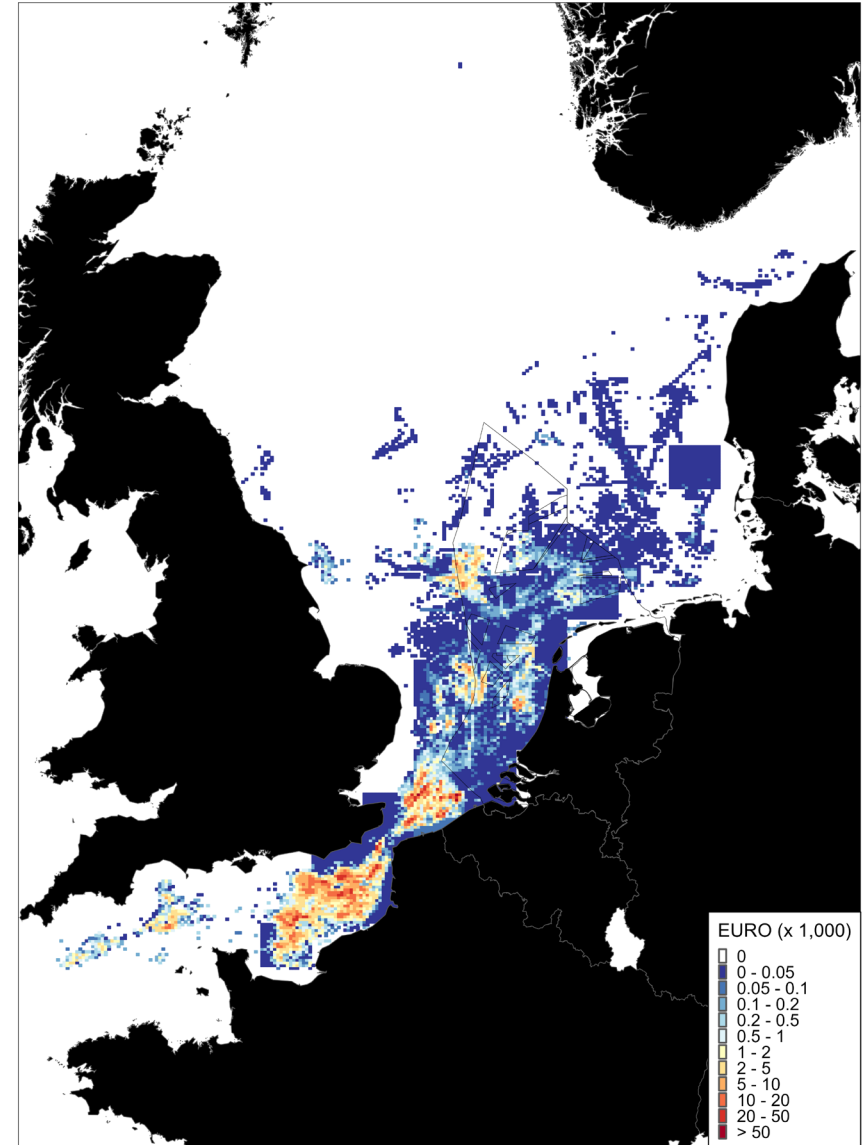
Gemiddelde opbrengst Nederlandse visserij

Periode: 2010-2019, Tuig: Alle, Vissoort: Mul (MUR)



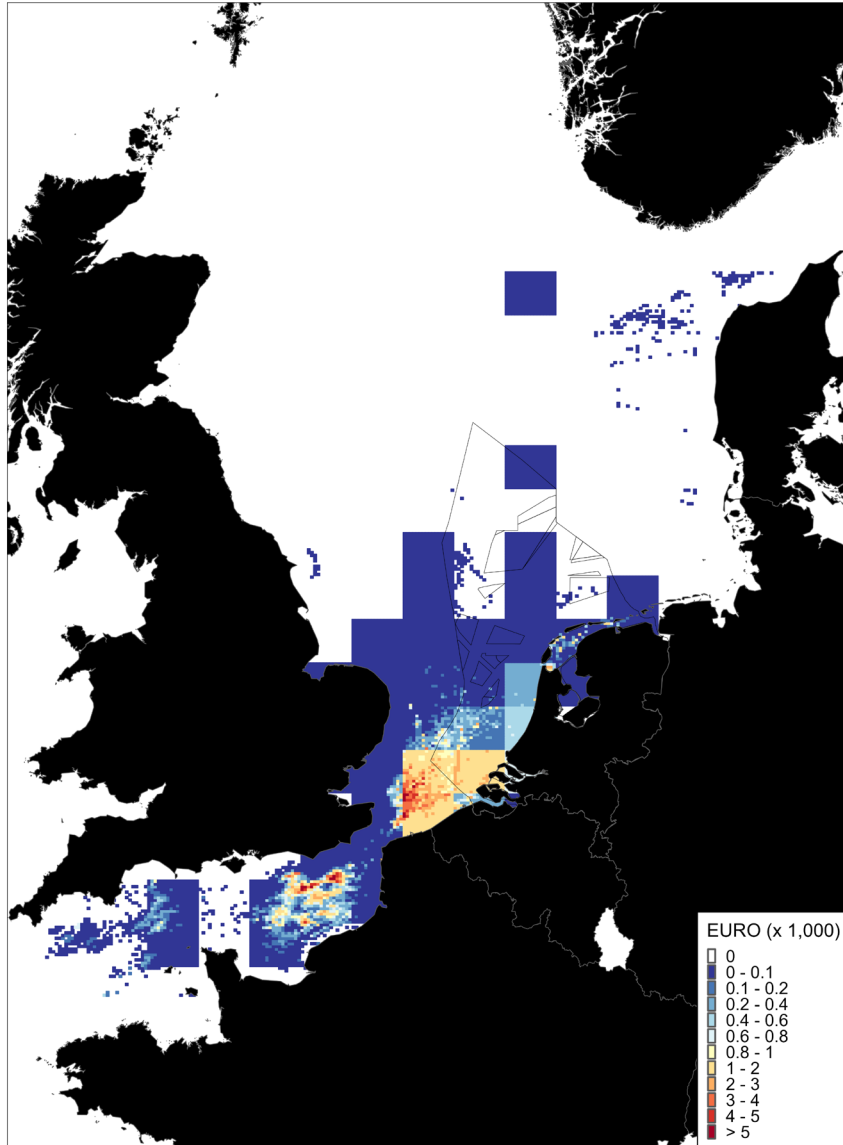
Gemiddelde opbrengst Nederlandse visserij

Periode: 2020-2022, Tuig: Alle, Vissoort: Mul (MUR)



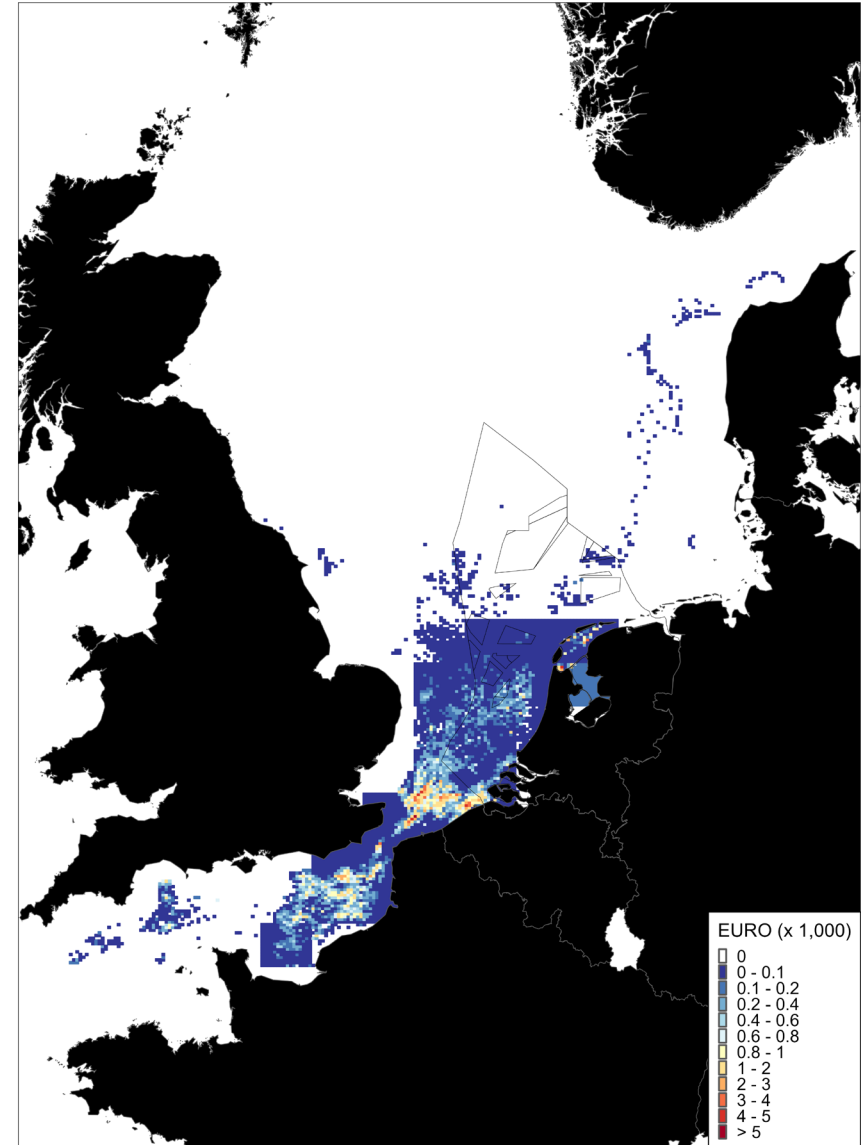
Gemiddelde opbrengst Nederlandse visserij

Periode: 2010-2019, Tuig: Alle, Vissoort: Zeebaars(BSS)



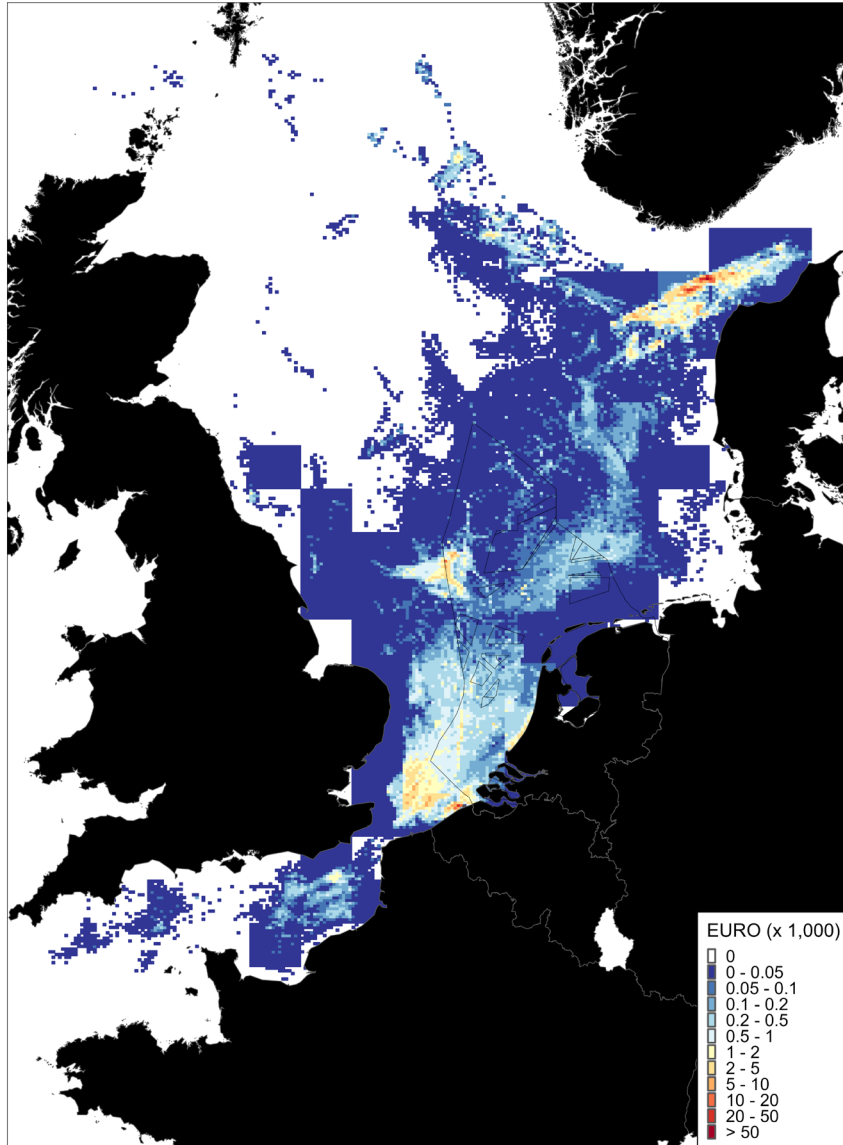
Gemiddelde opbrengst Nederlandse visserij

Periode: 2020-2022, Tuig: Alle, Vissoort: Zeebaars(BSS)



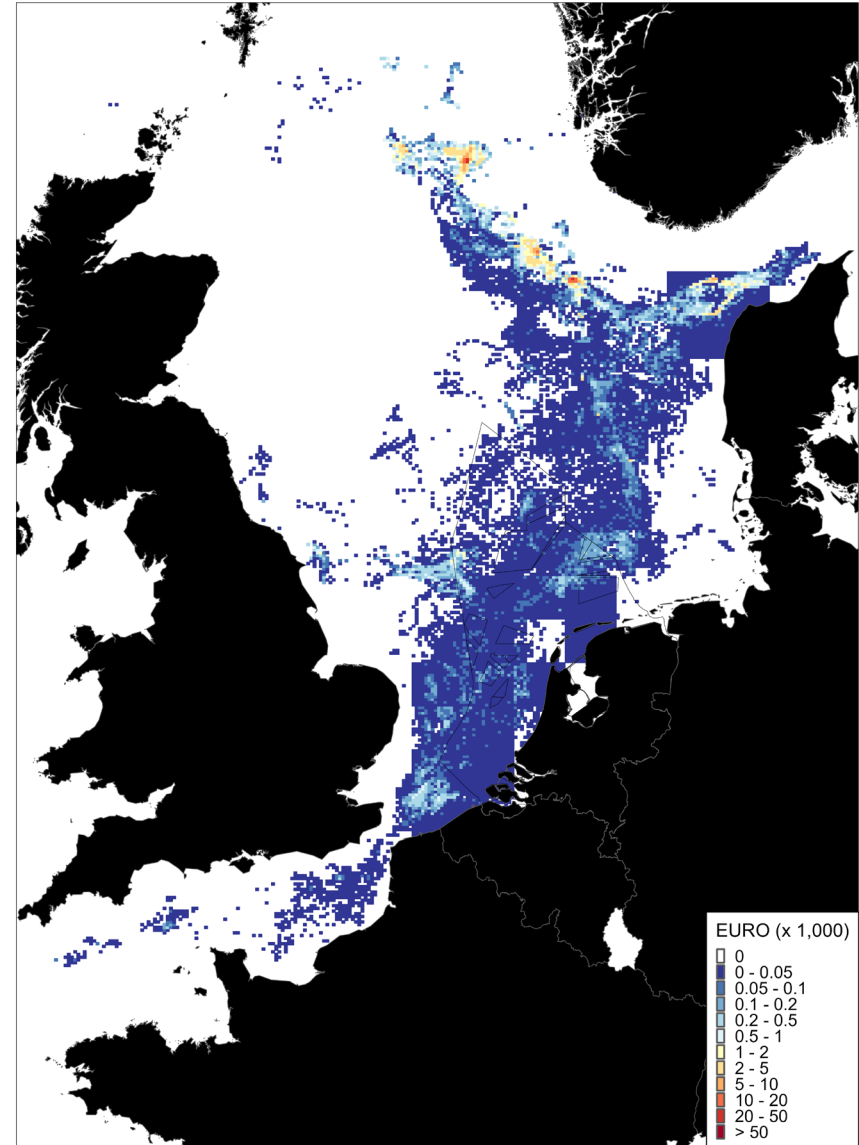
Gemiddelde opbrengst Nederlandse visserij

Periode: 2010-2019, Tuig: Alle, Vissoort: Kabeljauw (COD)



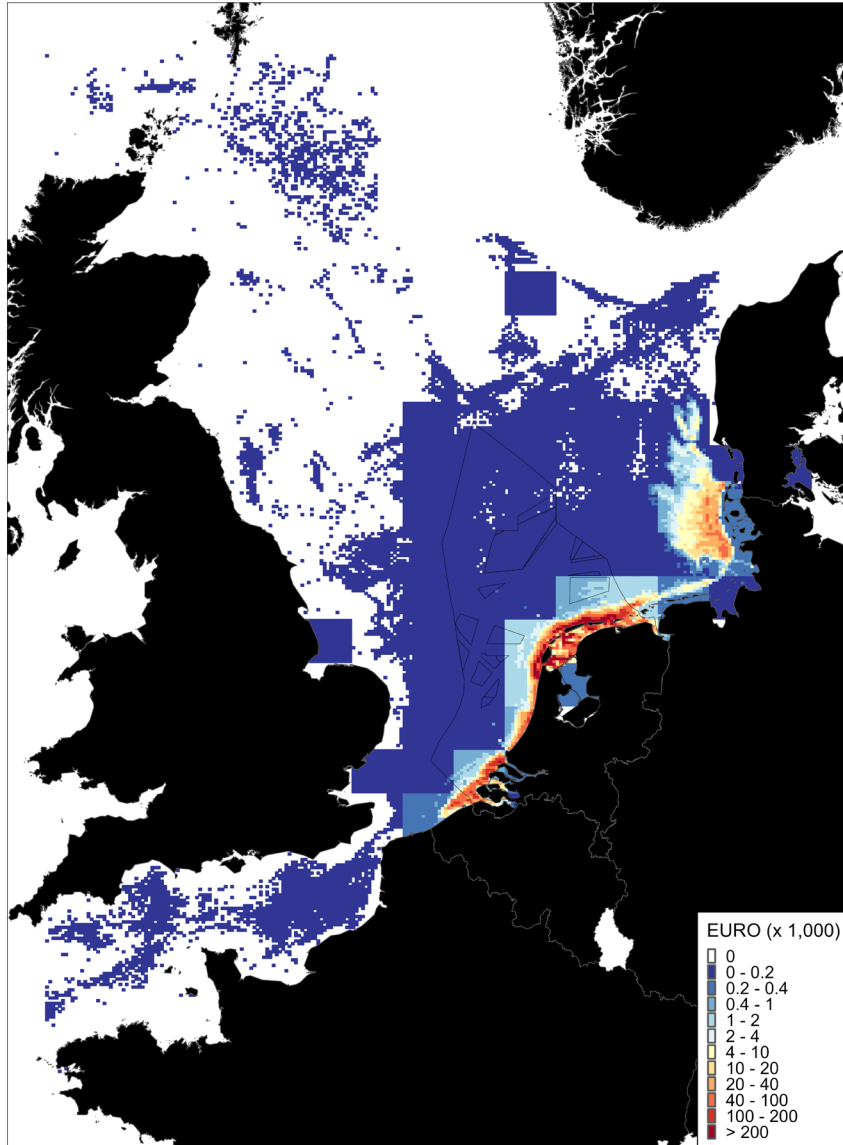
Gemiddelde opbrengst Nederlandse visserij

Periode: 2020-2022, Tuig: Alle, Vissoort: Kabeljauw (COD)



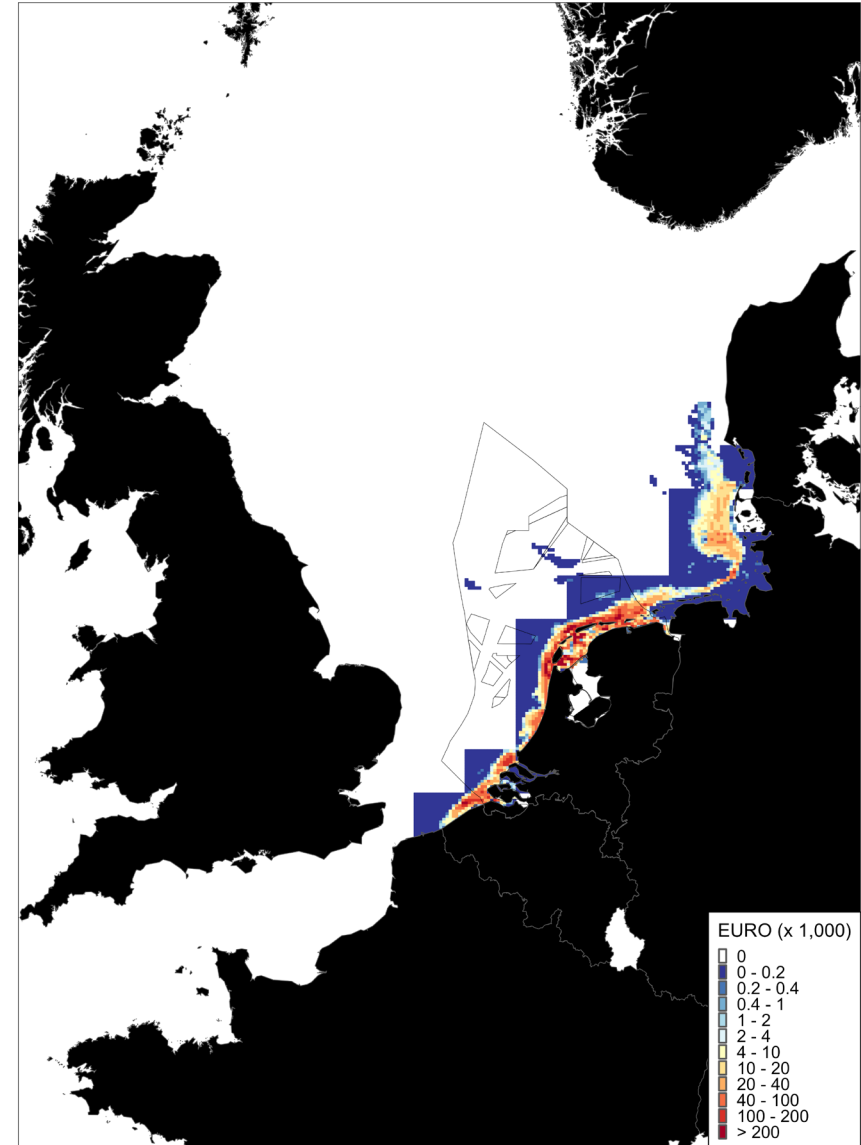
Gemiddelde opbrengst Nederlandse visserij

Periode: 2010-2019, Tuig: Alle, Vissoort: Garnalen (CSH)



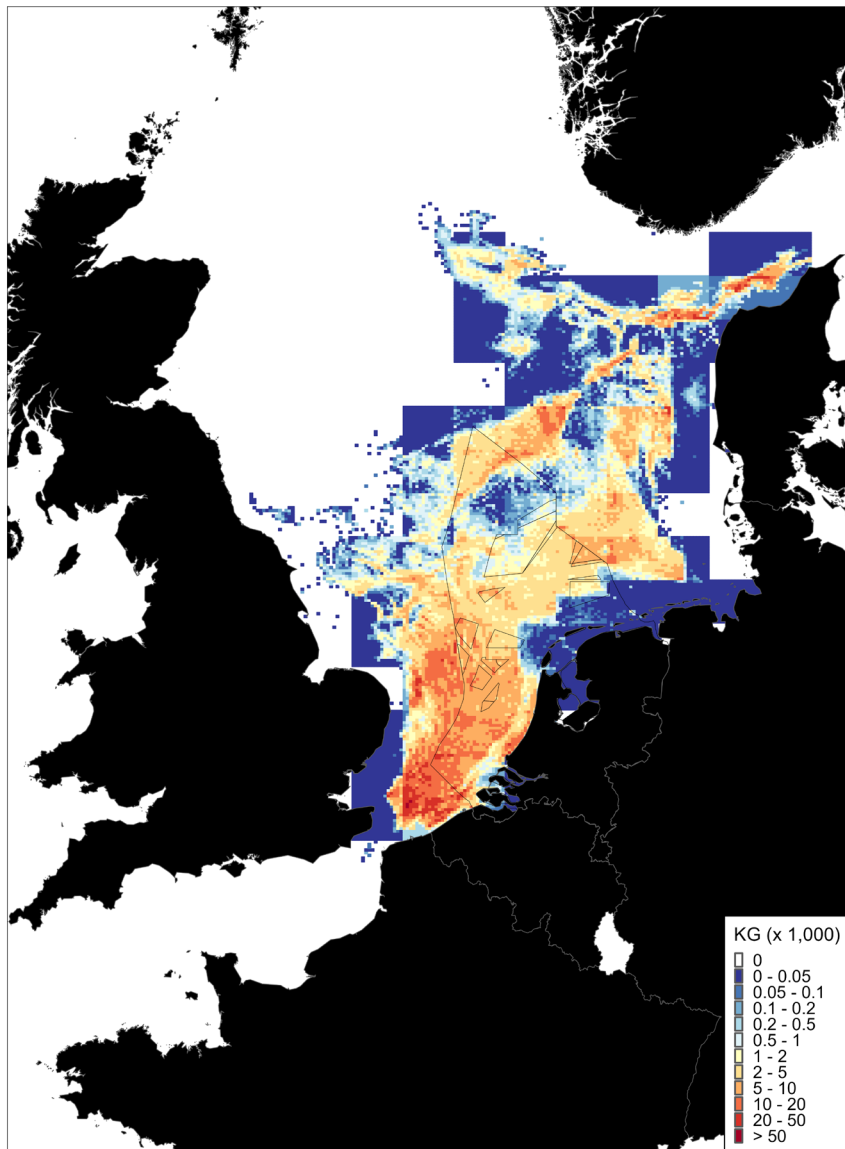
Gemiddelde opbrengst Nederlandse visserij

Periode: 2020-2022, Tuig: Alle, Vissoort: Garnalen (CSH)



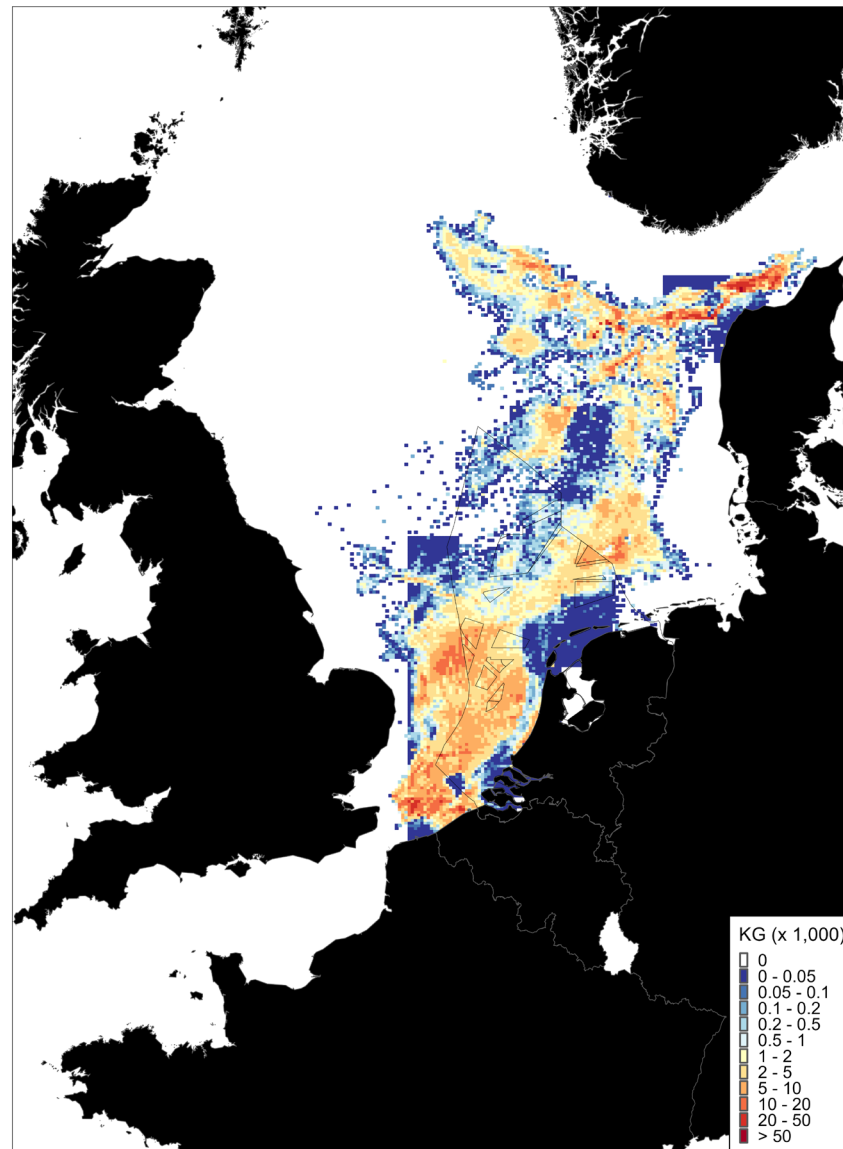
Gemiddelde aanlandingen Nederlandse visserij

Periode: 2010-2019, Tuig: Boomkor + varianten (TBB, SUM, PUL, PUK), Vissoort: Alle



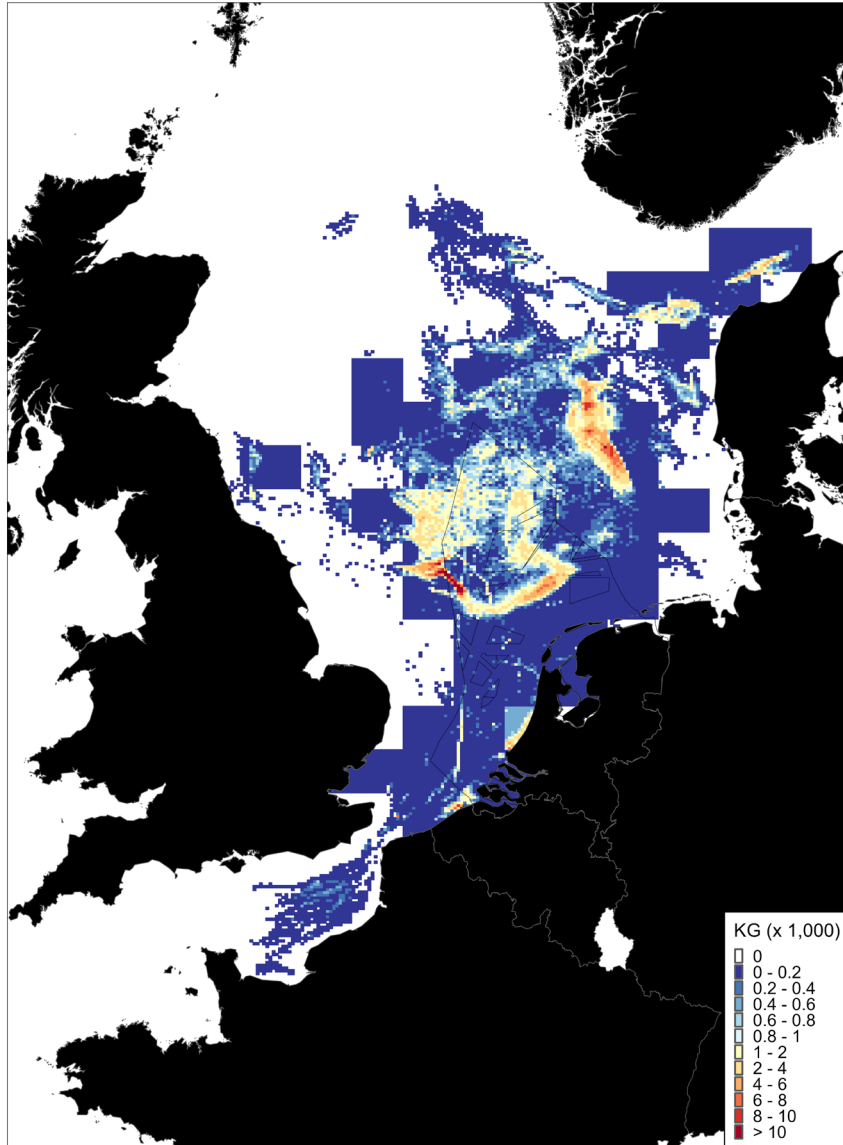
Gemiddelde aanlandingen Nederlandse visserij

Periode: 2020-2022, Tuig: Boomkor + varianten (TBB, SUM, PUL, PUK), Vissoort: Alle



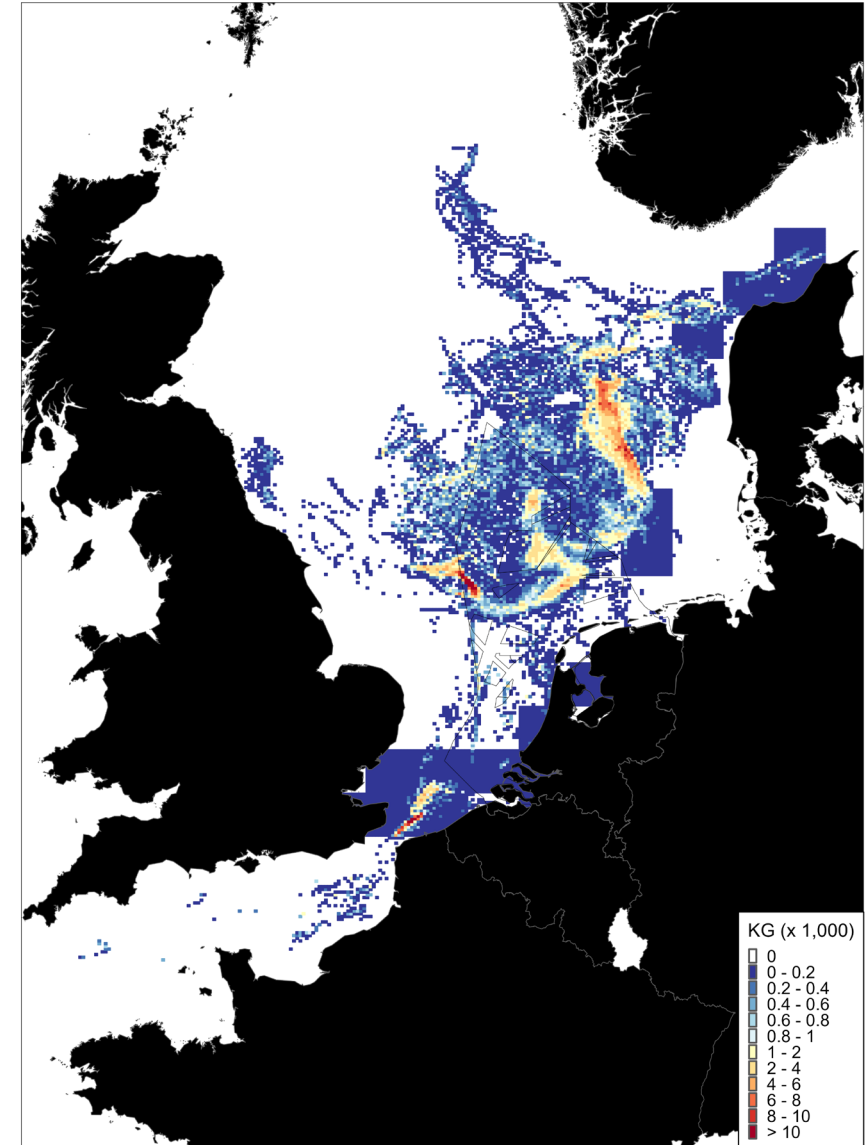
Gemiddelde aanlandingen Nederlandse visserij

Periode: 2010-2019, Tuig: Bordentrawl (OTT, OTB, TBN), Vissoort: Alle



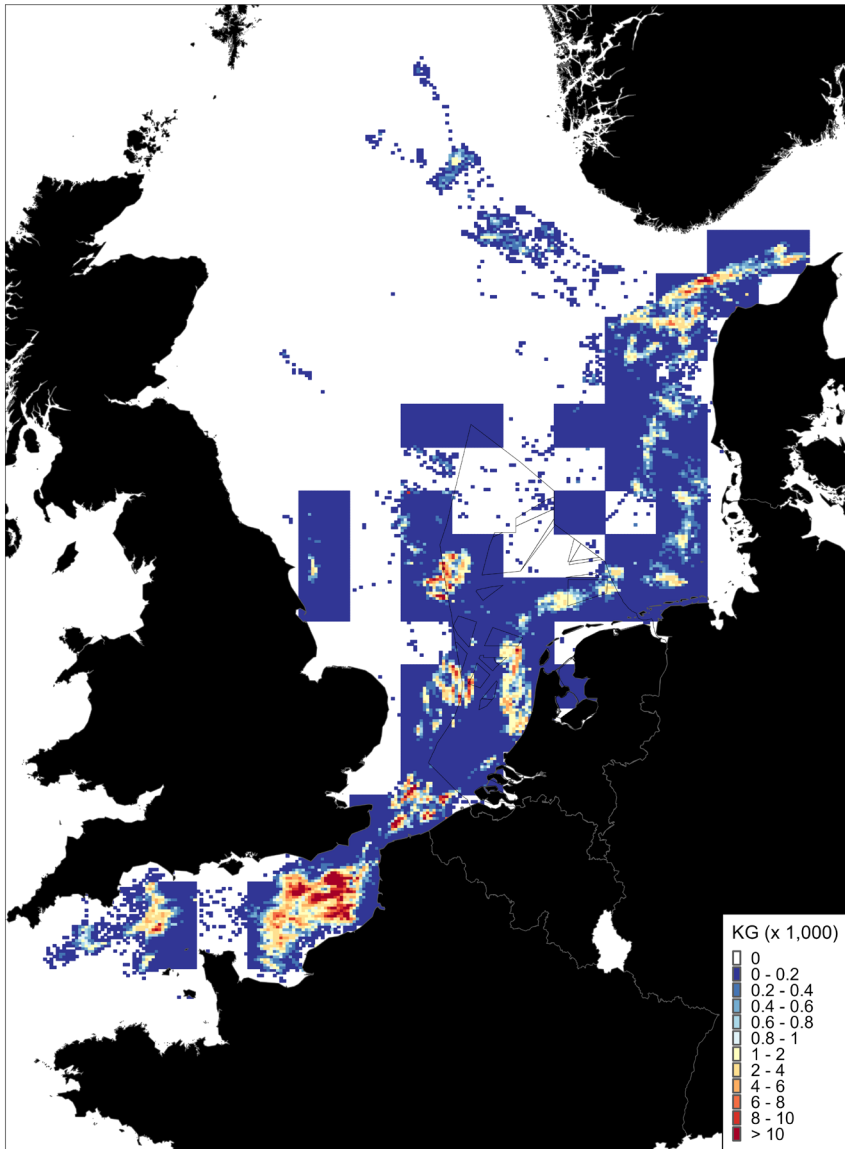
Gemiddelde aanlandingen Nederlandse visserij

Periode: 2020-2022, Tuig: Bordentrawl (OTT, OTB, TBN), Vissoort: Alle



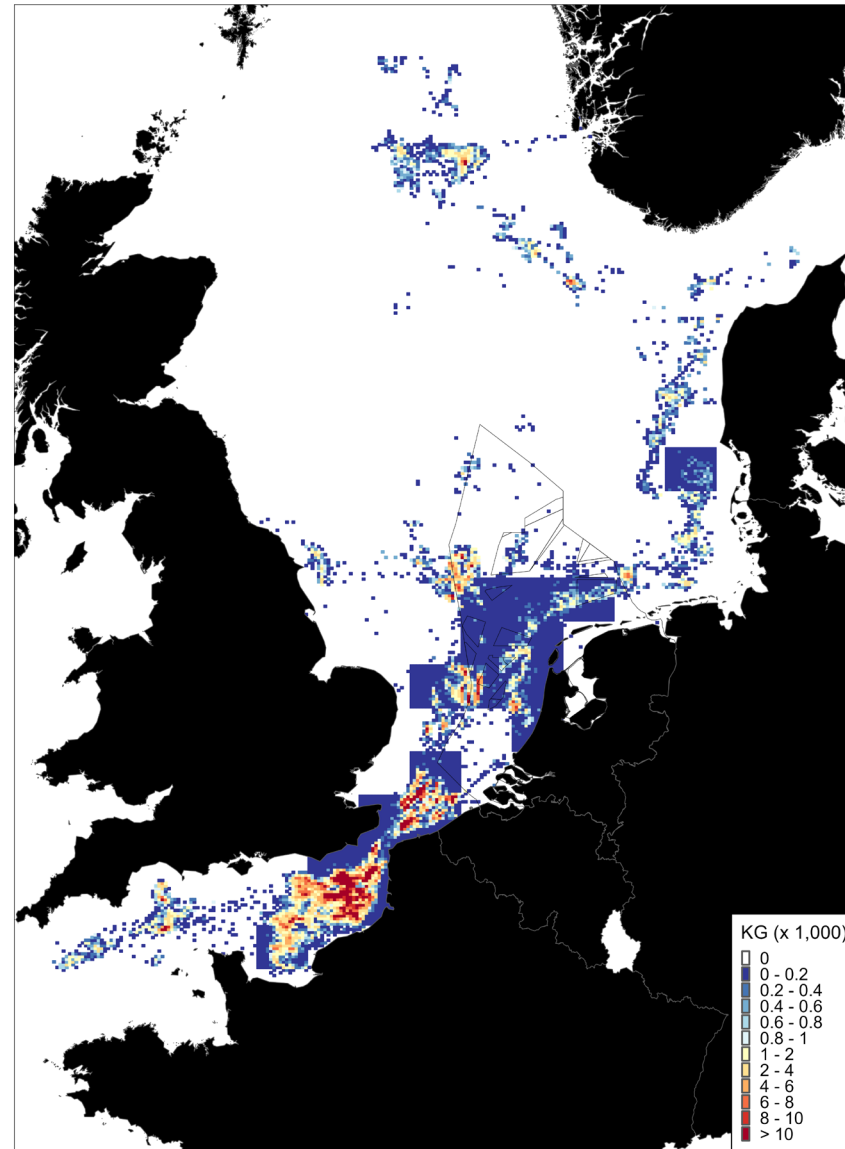
Gemiddelde aanlandingen Nederlandse visserij

Periode: 2010-2019, Tuig: Flyshoot (SSC), Vissoort: Alle



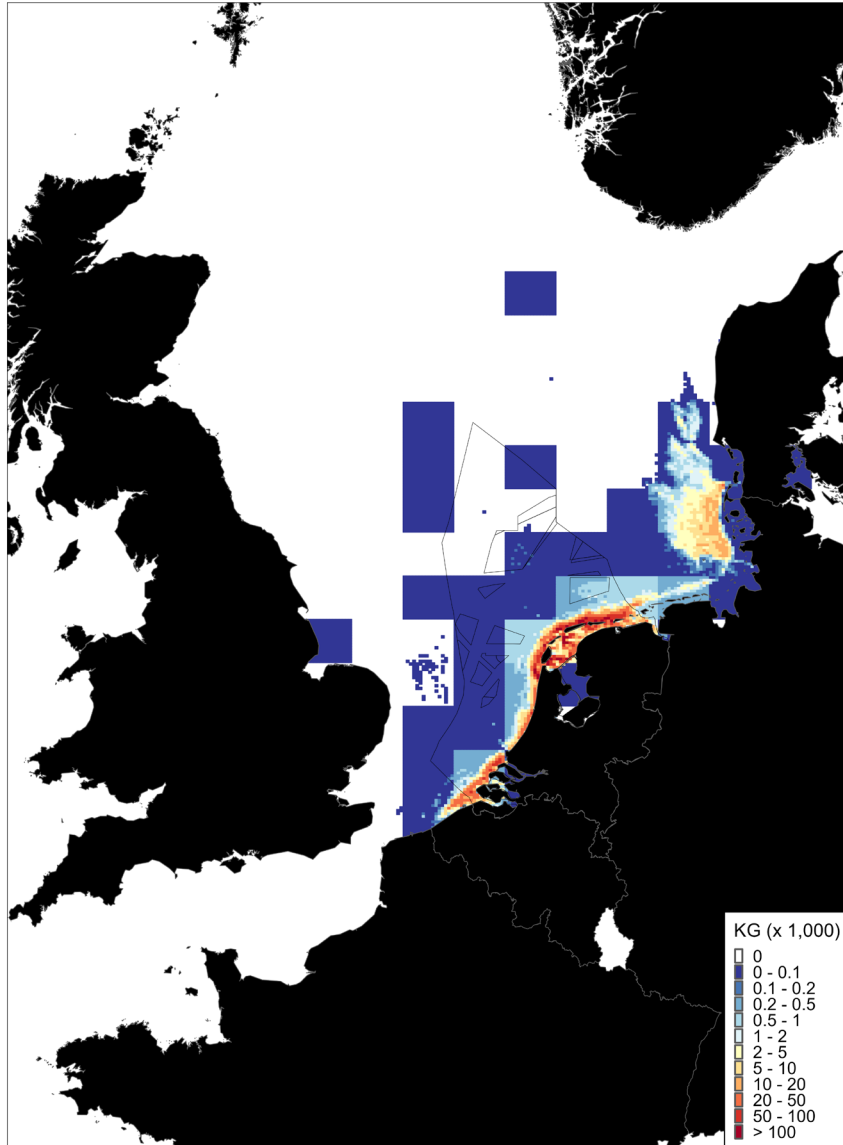
Gemiddelde aanlandingen Nederlandse visserij

Periode: 2020-2022, Tuig: Flyshoot (SSC), Vissoort: Alle



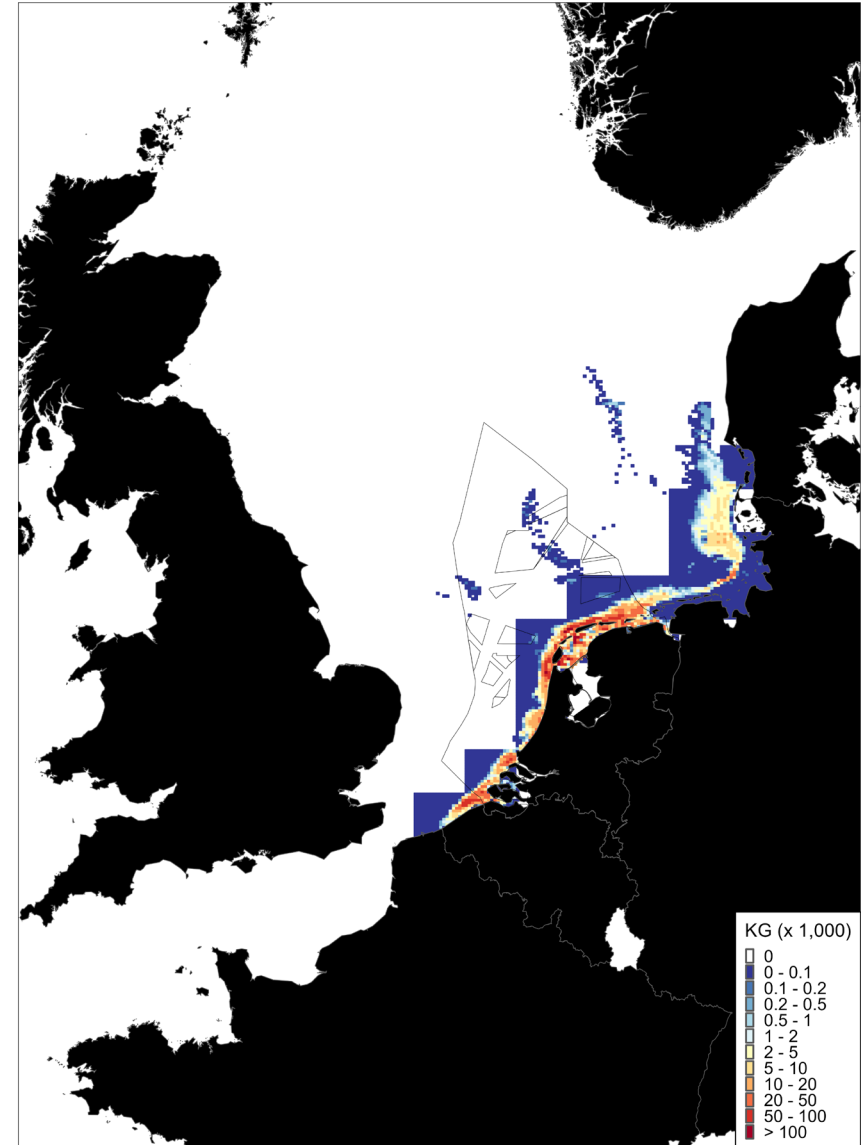
Gemiddelde aanlandingen Nederlandse visserij

Periode: 2010-2019, Tuig: Garnalentrawl (TBS), Vissoort: Alle



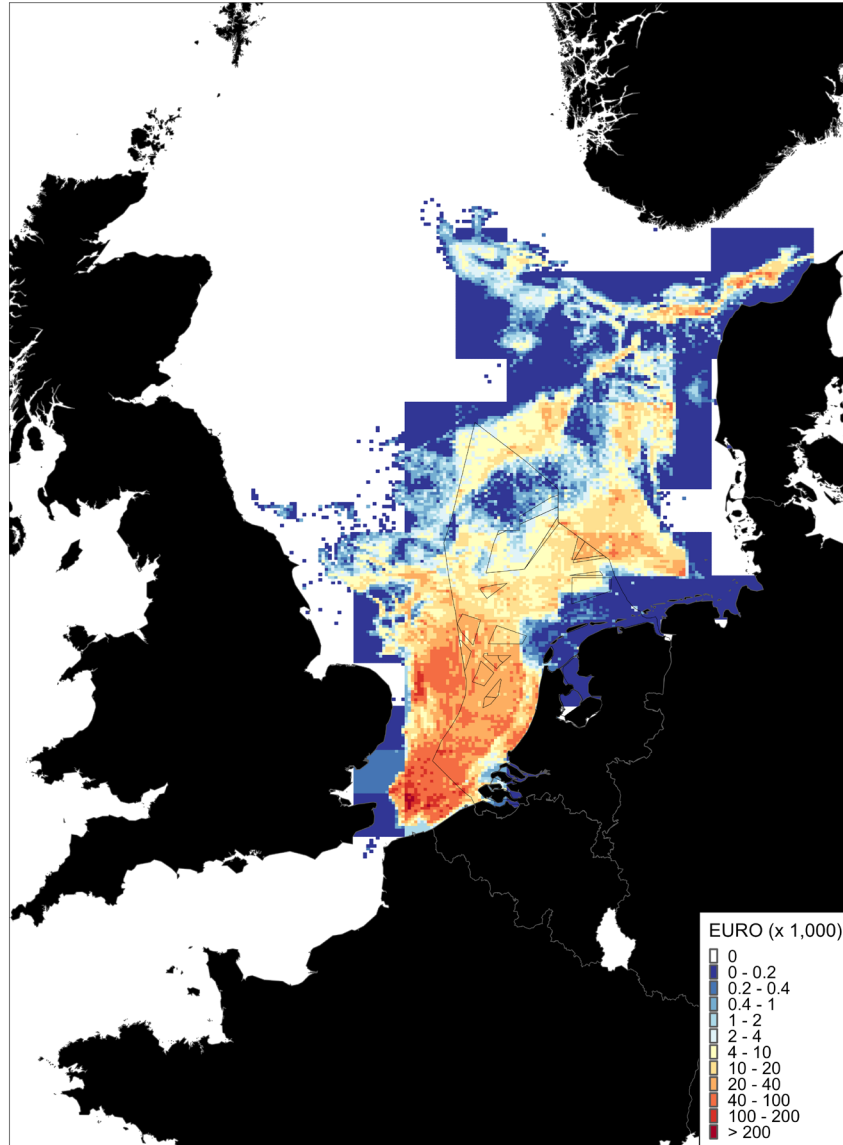
Gemiddelde aanlandingen Nederlandse visserij

Periode: 2020-2022, Tuig: Garnalentrawl (TBS), Vissoort: Alle



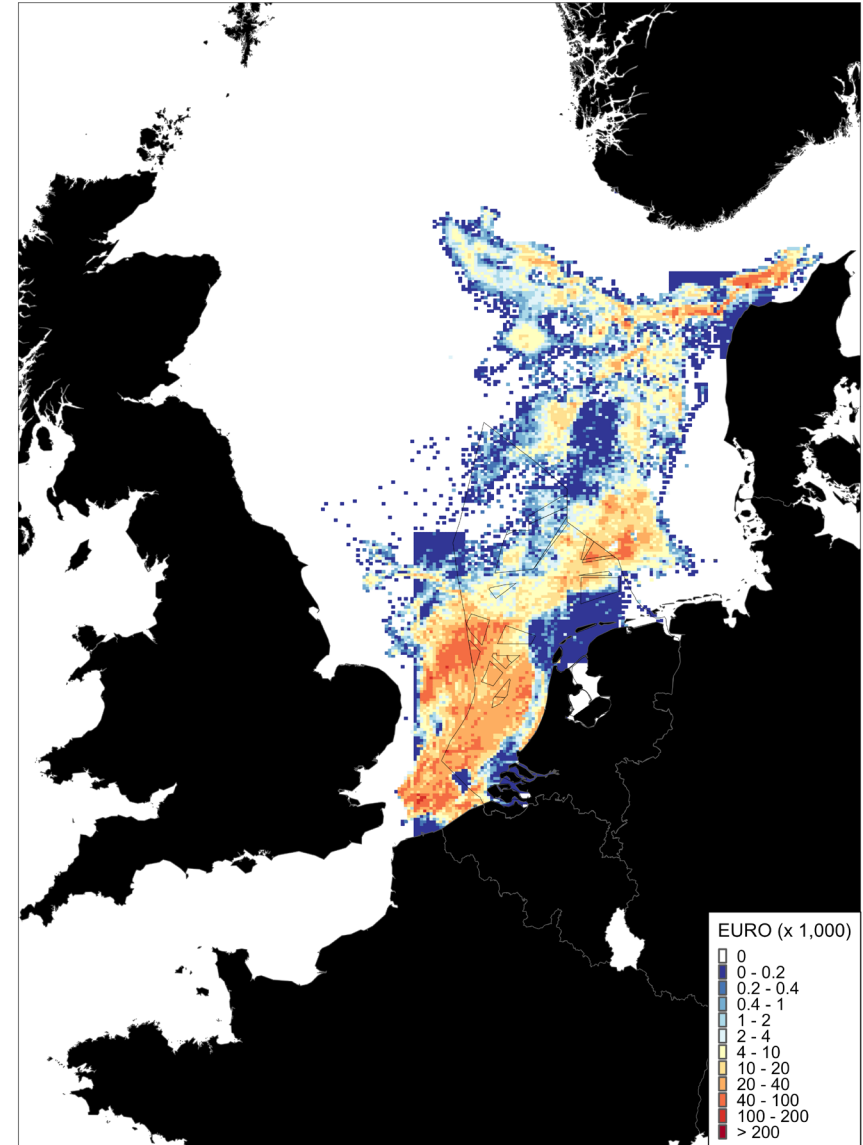
Gemiddelde opbrengst Nederlandse visserij

Periode: 2010-2019, Tuig: Boomkor + varianten (TBB, SUM, PUL, PUK), Vissoort: Alle



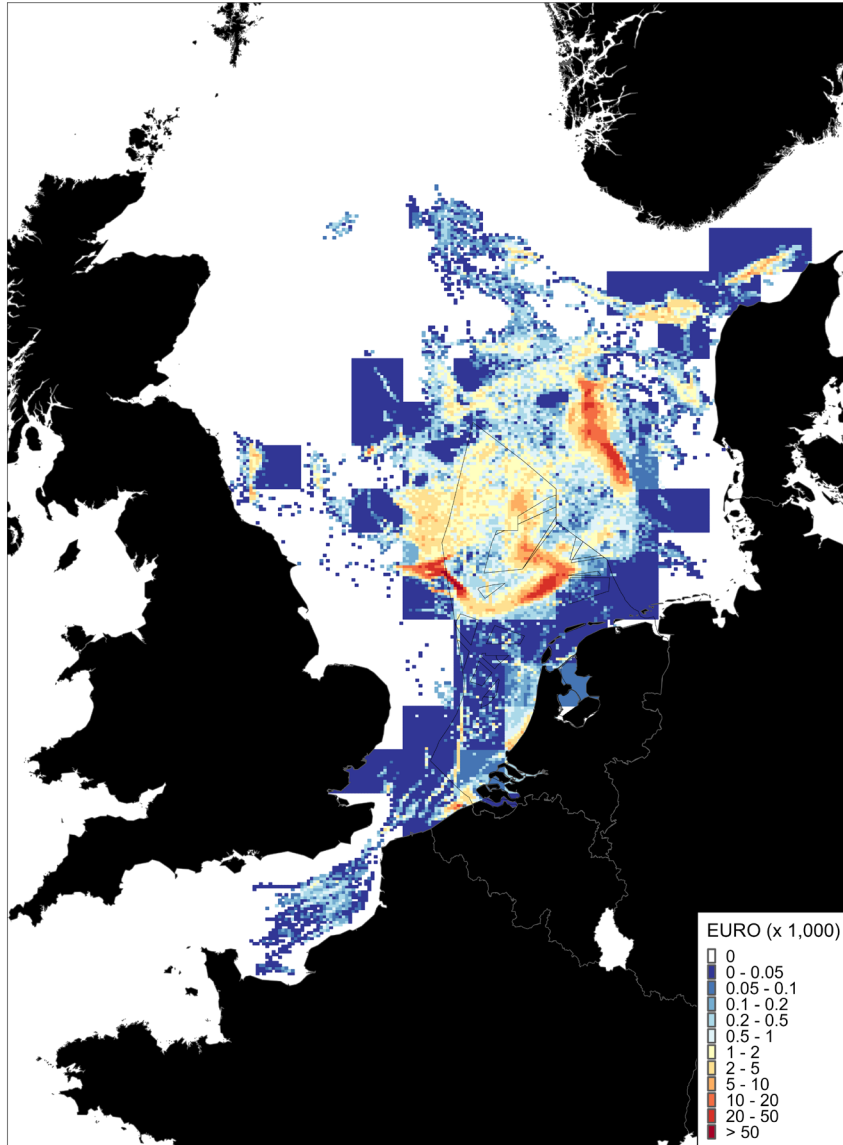
Gemiddelde opbrengst Nederlandse visserij

Periode: 2020-2022, Tuig: Boomkor + varianten (TBB, SUM, PUL, PUK), Vissoort: Alle



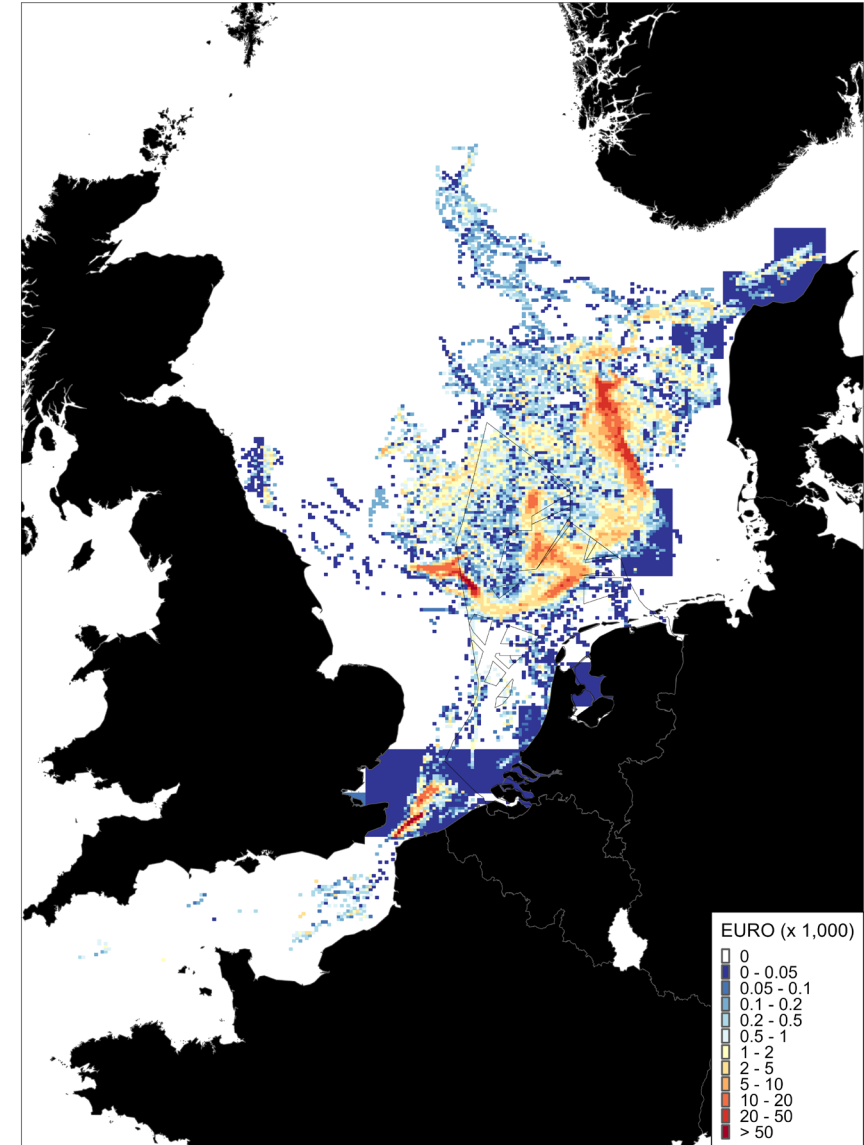
Gemiddelde opbrengst Nederlandse visserij

Periode: 2010-2019, Tuig: Bordentrawl (OTT, OTB, TBN), Vissoort: Alle



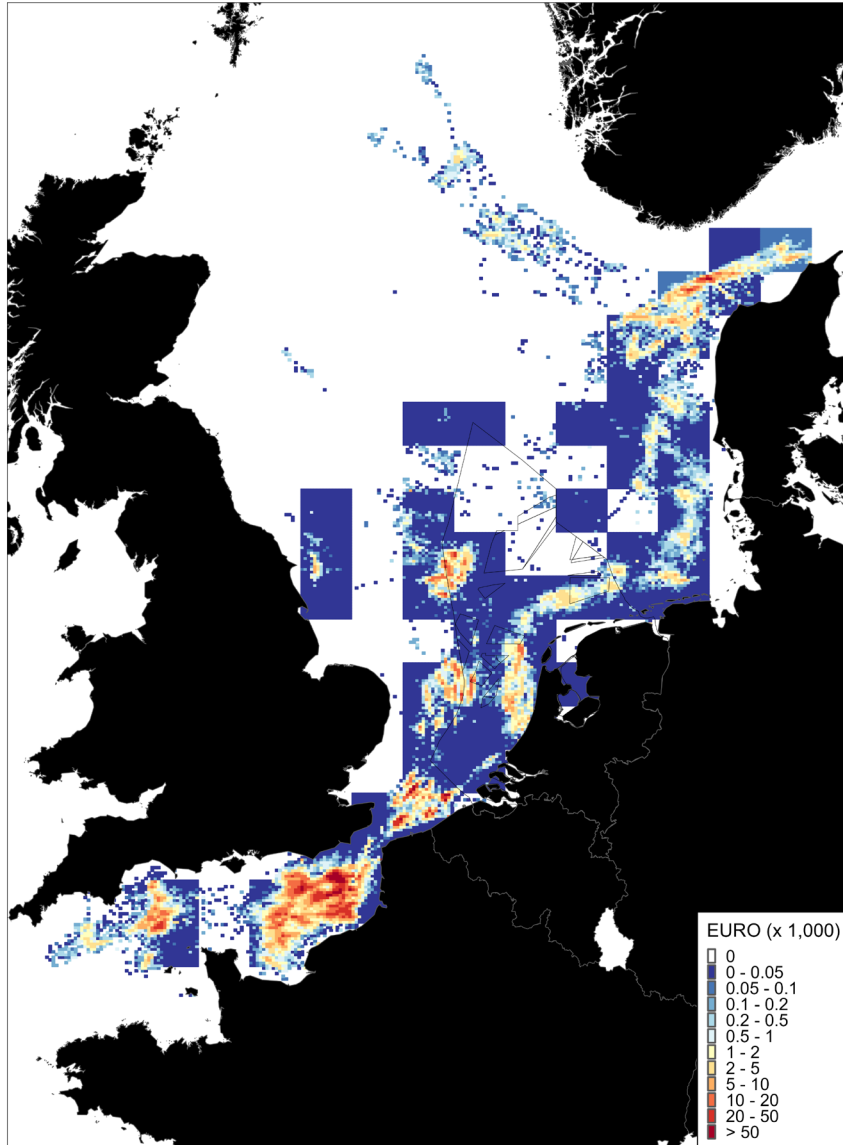
Gemiddelde opbrengst Nederlandse visserij

Periode: 2020-2022, Tuig: Bordentrawl (OTT, OTB, TBN), Vissoort: Alle



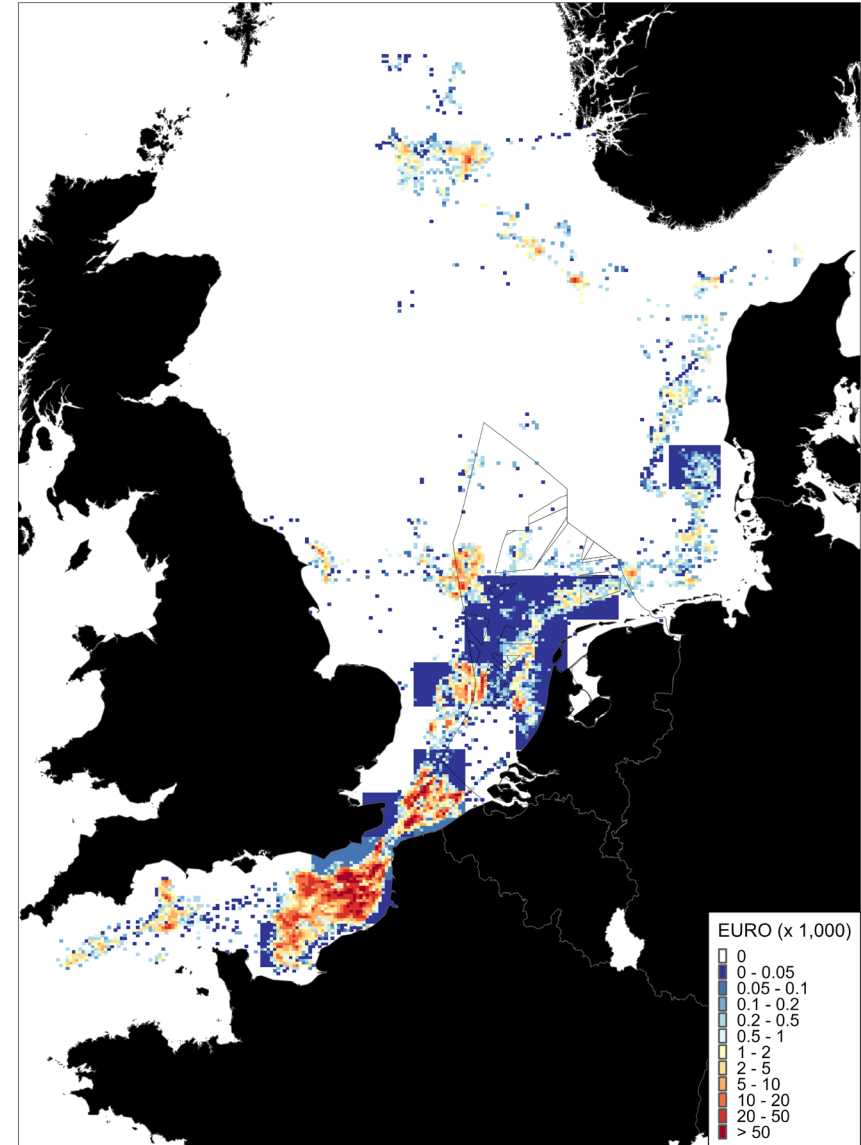
Gemiddelde opbrengst Nederlandse visserij

Periode: 2010-2019, Tuig: Flyshoot (SSC), Vissoort: Alle



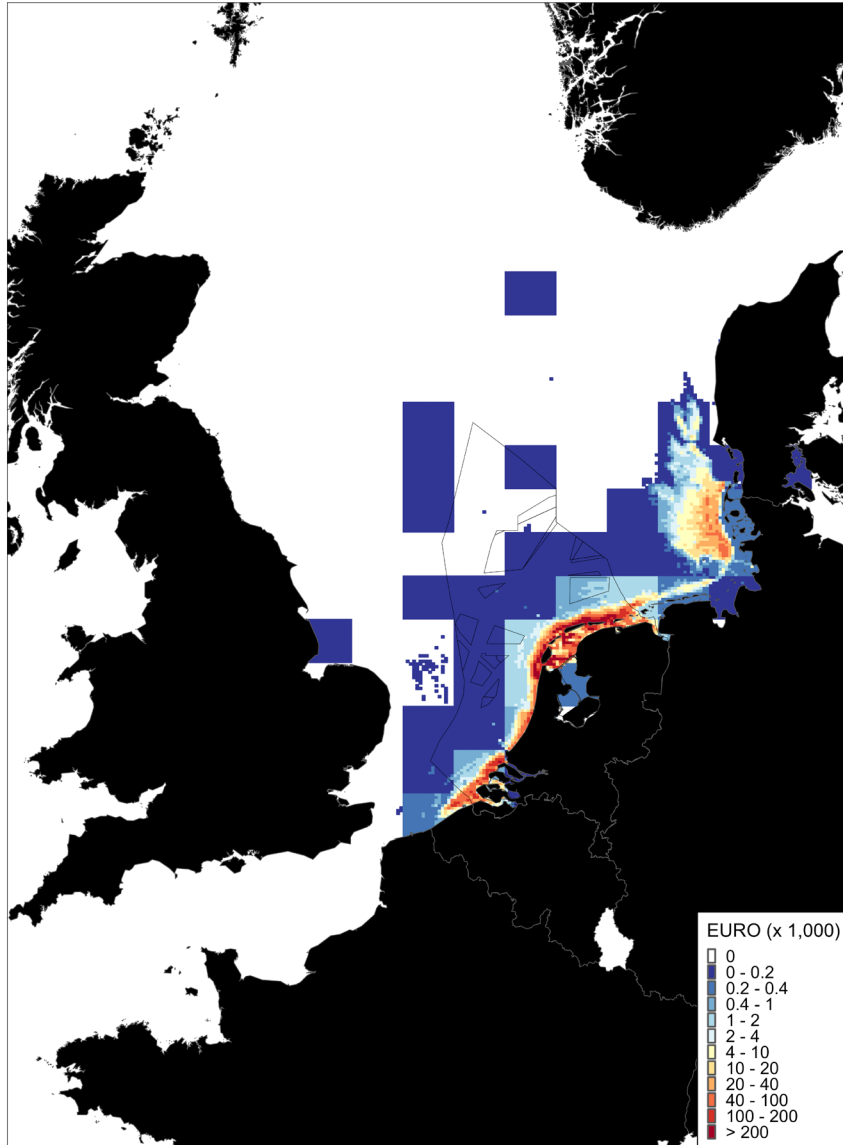
Gemiddelde opbrengst Nederlandse visserij

Periode: 2020-2022, Tuig: Flyshoot (SSC), Vissoort: Alle



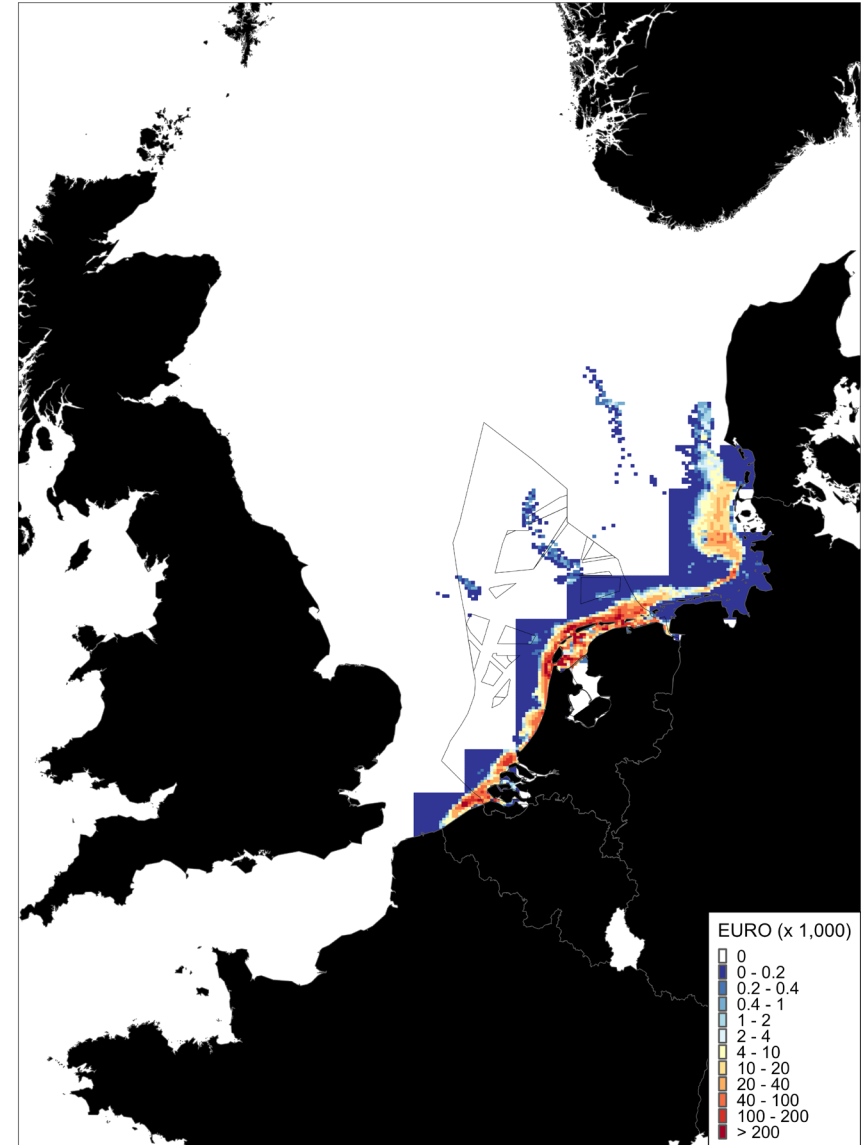
Gemiddelde opbrengst Nederlandse visserij

Periode: 2010-2019, Tuig: Garnalentrawl (TBS), Vissoort: Alle



Gemiddelde opbrengst Nederlandse visserij

Periode: 2020-2022, Tuig: Garnalentrawl (TBS), Vissoort: Alle



Meer informatie

Bea Deetman, Katell Hamon, Dominique van Wonderen, Marc Robert

T +31 (0)70 33 58 132

E bea.deetman@wur.nl

www.wur.nl/economic-research

2023-123

This research project was carried out by Wageningen Economic Research and subsidized by the ministry of Agriculture, Nature and Food Quality for the purposes of Policy Support Research Theme 'Duurzame voedselvoorziening & -productieketens & Natuur' (BO-43-119.01-067).