

DE

medeklinker

NO

I

20 november 1980

Geachte lezer,

Ter introductie:

Alexander Klink, 27 jaar en in juni 1980 afgestudeerd aan de landbouwhogeschool te Wageningen, alwaar hij zich heeft pogen te bekwamen in de kennis omtrent water met haar chemische en biologische aspecten.

Sinds juni 1980 probeert hij een bestaansmogelijkheid te vinden als zelfstandig werkzaam hydrobioloog.

Tot op heden heeft deze opzet geen financiële vruchten afgeworpen, zodat het werk gezien kan worden als contra-prestatie voor de genoten uitkering.

In het blaadje, waarvan U thans het eerste nummer voor U heeft, zal melding gedaan worden van deze werkzaamheden.

Het is de bedoeling dat de eerste reeks mededelingen betrekking hebben op het determineren van de larven der Tanytarsini (Chironomidae).

Reakties ten aanzien van de tekst zie ik gaarne tegemoet,

Alexander Klink
Riemsdijkstraat 17
6701 BC Wageningen
tel. 08370 - 18282

Onderscheid tussen de larven van de genera *Tanytarsus* v.d.Wulp en *Micropsectra* Kieff.

Het in beschouwing genomen materiaal bestaat uit ca.300 opgekookte en ingemaakte larven die voornamelijk afkomstig zijn uit beken. Een ieder die materiaal bezit afkomstig uit stilstaande wateren, maar vooral larven die afwijken van de genoemde combinaties van kenmerken, wordt vriendelijk verzocht die aan de auteur toe te zenden.

Voorlopige determinatie-sleutel:

- 1a. Weinig naschuiwerkklauwtjes aanwezig (ca.15) die niet duidelijk in een bepaalde vorm zijn gerangschikt (fig.4).
Premandibel met 4 tanden, waarvan de binnenste erg klein is (fig.3) - *Tanytarsus*
- b. Naschuiwerkklauwtjes in groter aantal (30-80), min of meer gerangschikt in de vorm van een vraagteken (fig.2) - 2
- 2a. Antennesokkel met een groter of kleiner puntje, wat reeds bij een vergroting van 40 maal is te zien. Hiertoe moet men de kop omhoog houden, zodat de sokkels van voren te zien zijn.
Er zijn ca.60-80 naschuiwerkklauwtjes aanwezig.
Op het midden van de segmenten V tm. X is lateraal een waaievormige chaeta aanwezig (fig.6) - *Micropsectra*
- b. Antennesokkel zonder puntje. Ca.30 naschuiwerkklauwtjes en geen waaievormige chaeta op deze segmenten - *Micropsectra* ?
zonderpunt.

Onderscheid tussen het derde en vierde larvale stadium van deze genera.

- 1a. Het frontaalapotoom is niet vergroeid met de rest van de kop. Hierdoor is het fa. in zijn geheel duidelijk omgeven door een lichtere rand die niet is gechitiniseerd.
Er zijn 3 apicale chaeta aanwezig op het labrum (fig.1)
- derde larvale stadium -
(indien er slechts 2 a.c. te zien zijn, an tweede stadium)

1b. Het frontaalapotoom is geheel of ten dele vergroeid met de rest van de kop. Het labrum heeft 5 apicale chaeta (fig.5) - vierde (laatste) larvale stadium -

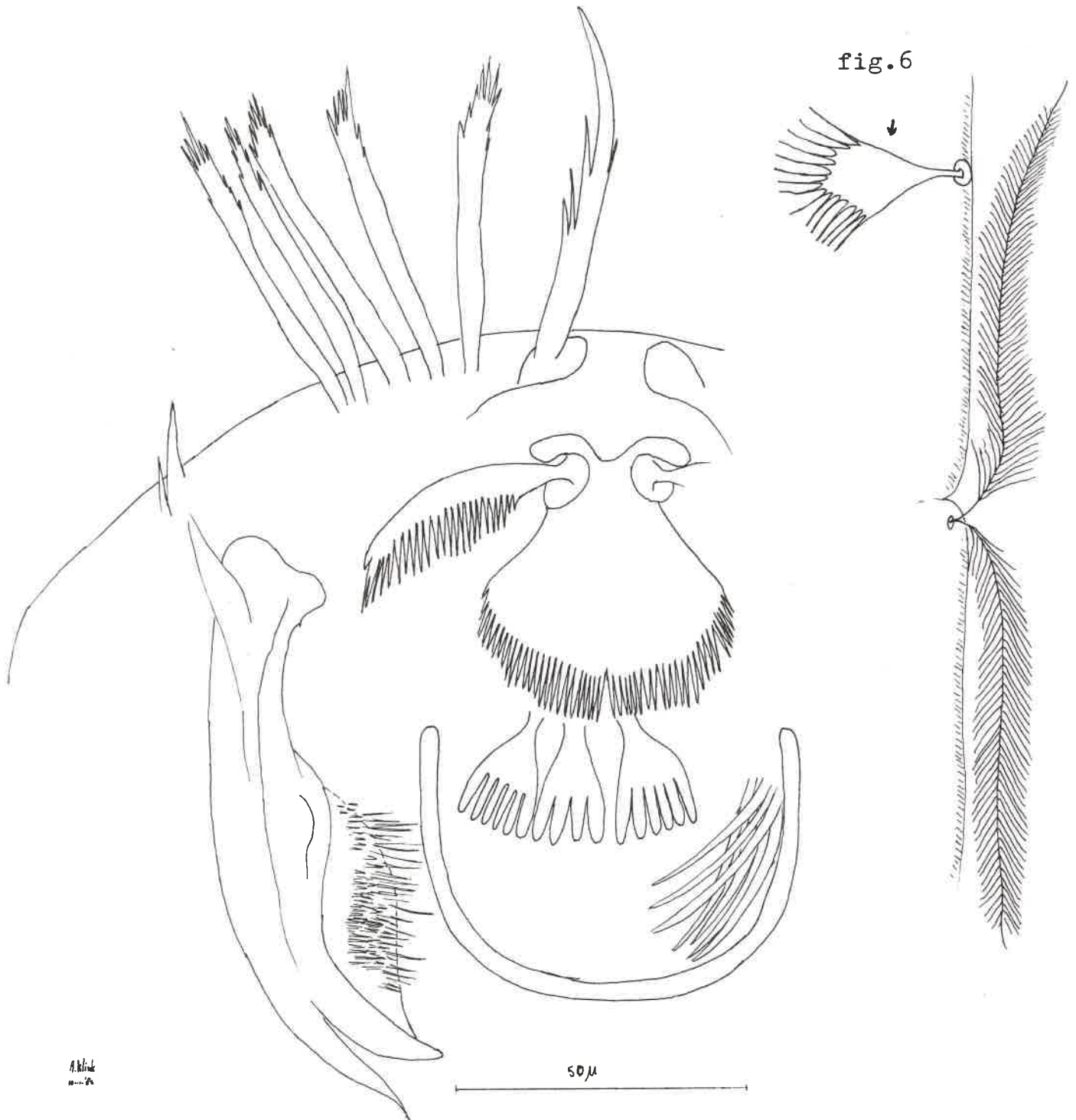


fig.5. Vierde larvale stadium van een *Micropsectra*.

Labrum

fig.1 Micropsectra

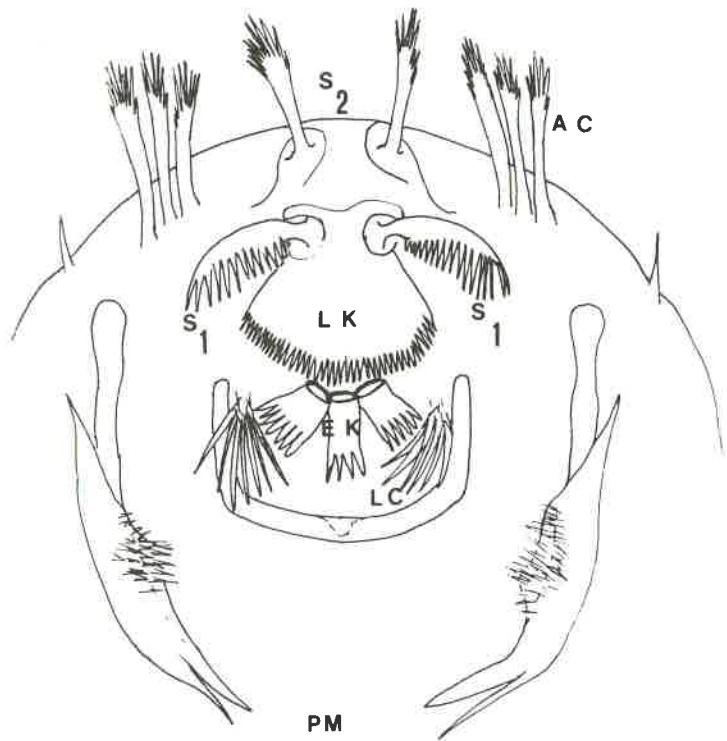
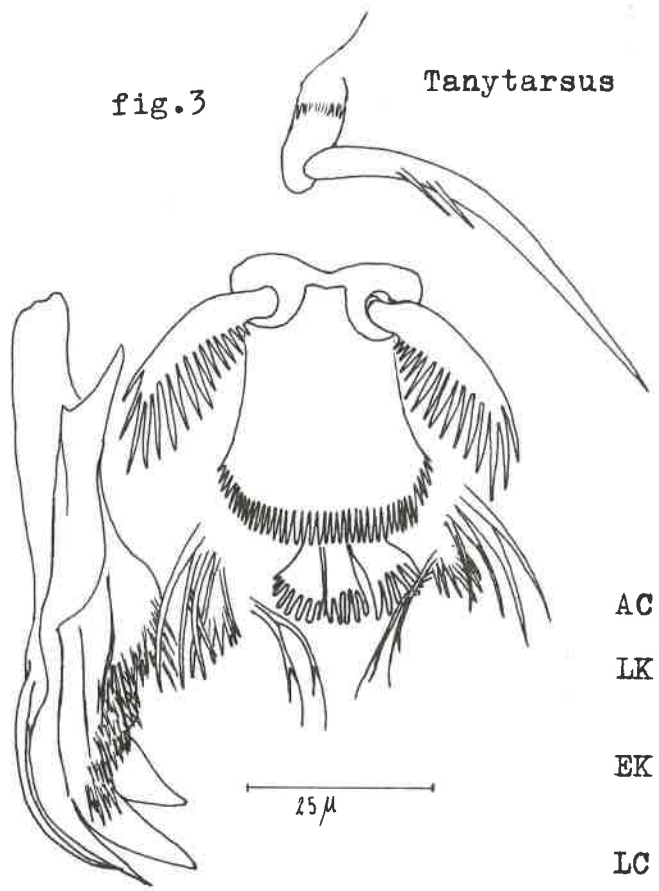


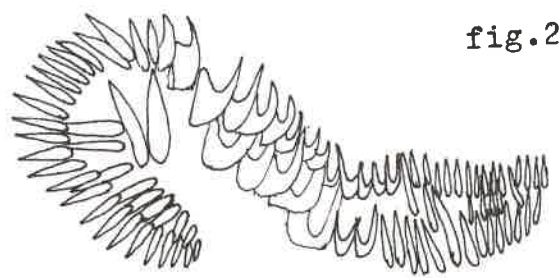
fig.3

Tanytarsus



- AC = apicale chaeta
- LK = labrumkam
- EK = epipharynxkam
- LC = laterale chaetula
- PM = premandibel

fig.2



Naschilverklawwtjes

fig.4

