

Derogatie remde graslanddaling

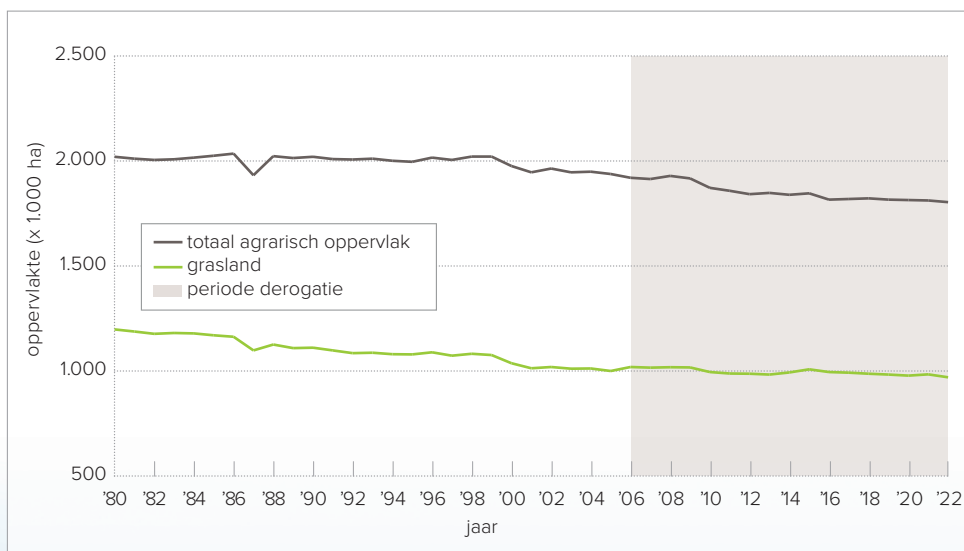
Bijna een miljoen hectare grasland had Nederland in 2022. Grasland is en blijft daarmee een belangrijk en gezichtsbepalend onderdeel van het Nederlandse landschap. Ruim de helft (54 procent) van de landbouwgrond bestond in 2022 uit grasland. Friesland is met 184.000 hectare grasprovincie nummer één, gevolgd door Gelderland en Overijssel. Flevoland is met 15.500 hectare hekkensluiter.

Het aandeel grasland is in de loop der jaren wel gedaald. In 1980 bestond nog 59 procent van alle landbouwgrond uit grasland. Ook de totale oppervlakte is afgenomen: van 1,20 miljoen hectare in 1980 tot 0,97 miljoen in 2022. Maar de invoering van derogatie in 2006 heeft die daling wel geremd. Zo verdween er tussen 2005 en 2022 zo'n 30.000 hectare, terwijl er tussen 1988 en 2005 in

Nederland in totaal 126.000 hectare gras verloren ging.

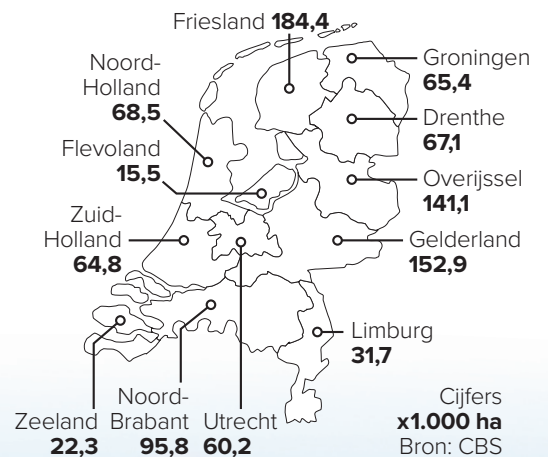
In Vlaanderen is dezelfde ontwikkeling zichtbaar. In de periode 1988 tot 2005 kromp het graslandareaal met 35.000 hectare, terwijl die afname tussen 2005 en 2022 beperkt bleef tot 10.000 hectare. Vlaanderen telde afgelopen jaar 216.000 hectare gras, ongeveer 35 procent van het totaal landbouwareaal.

Areaal gras in Nederland

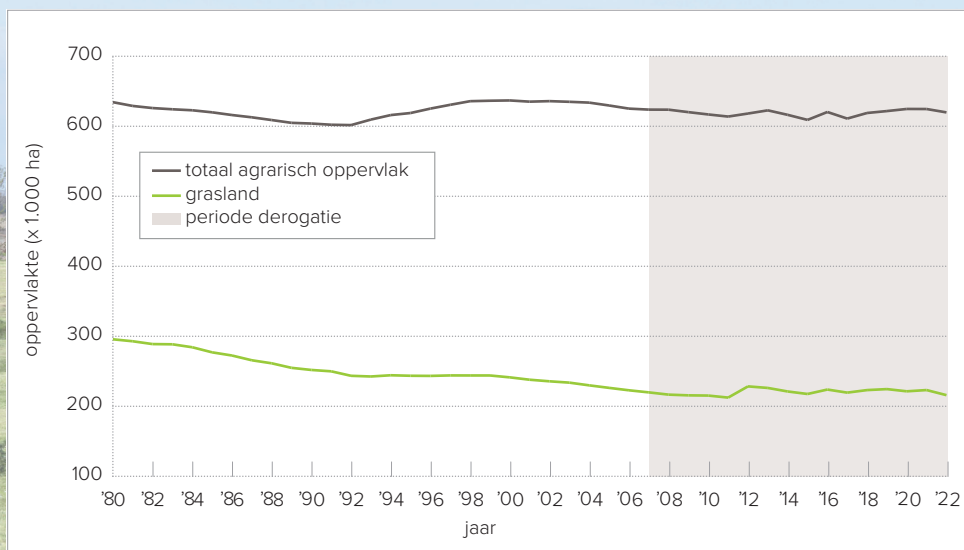


Bron: CBS

Areaal grasland in Nederland per provincie 2022



Areaal gras in Vlaanderen



Bron: Departement Landbouw en Visserij op basis van Statbel

