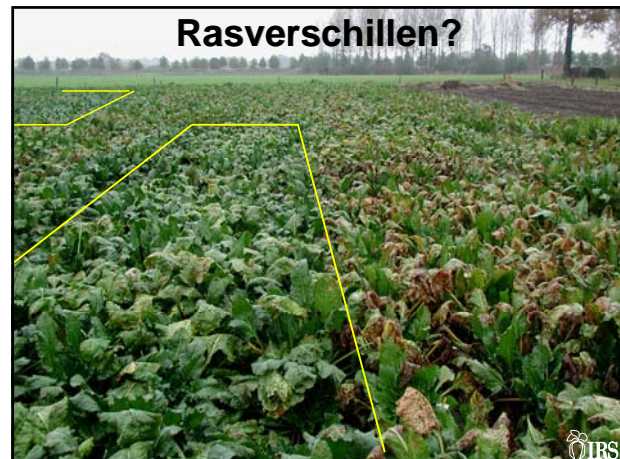




IRS
Postbus 32
4600 AA Bergen op Zoom
www.irs.nl / schneider@irs.nl

Bladschimmels

Hans Schneider



Rassenonderzoek Duitsland

- reguliere onderzoek (split plot)
- beoordeling tolerantie rassenlijst:
verlies tussen 3,5 en 14%
- beoordeling vatbaarheid rassenlijst
 - . Cercospora: 2,3 – 5,5
 - . Meeldauw: 1,8 – 5,6 (schaal 1 – 9)
- weinig overeenkomst in rassen D en NL
(Emilia KWS en Debora KWS zijn beide gevoelig)

Rassenonderzoek België

- aparte beoordelingsvelden
(cercospora, ramularia, meeldauw)
- meeropbrengst bespuiting 3 - 20%,
afhankelijk van ras
- bespuiting bij verschijnen van de eerste symptomen!
indien nodig herhaald
- ras met slechtere financiële opbrengst worden toegelaten
op de rassenlijst, indien minder gevoelig voor
bladschimmels

Gevoeligheid rassen België

Ras	Meeldauw	Cerco/roest
Coyote	2	3
Zanzibar	4	4
Piranha	2	5
Heracles	2	7
Florata (standaard)	6	6

schaal 1 (veel aantasting) – 9 (gezond)

Voorlichting?

De gegevens over verschil in gevoeligheid voor bladschimmels worden in België en Duitsland NIET gebruikt in advies bij rassenkeuze

Het advies blijft:
spuit bij de eerste aantasting!

Rassenonderzoek Nederland

- Cercosporaresistente rassen
 - vanaf 1998 in onderzoek
 - vanaf 2002 aparte categorie op de rassenlijst
 - onderzoek in 2006 gestopt:
 - geen gecombineerde resistentie
 - er moet toch gespoten worden
 - lage opbrengst zonder aantasting
 - betere middelen voorhanden

Inzet rassen bij bladschimmels

Voordelen



- Minder afhankelijk van middelen, zeker van belang als EU inzet middelen gaat beperken
- Telers die niet alert zijn met spuiten kunnen ras kiezen dat minder gevoelig is, minder opbrengstdering
- Beter voor milieu en imago (inzet van fungiciden in bieten is toegenomen)

Inzet rassen bij bladschimmels

Nadelen

- kosten rassenonderzoek (en zaad)
- verkeerd signaal (telers worden minder alert); ook resistente/minder gevoelige rassen minimaal 1x bespuiting nodig
- gevoeligheid/resistentie niet voor alle bladschimmels gelijk
- ook resistentie tegen rhizoctonia nodig
- lagere opbrengsten

IRS advies

-  wees **extra alert** na een waarschuwing!
-  spuit op tijd!; bij de eerste vlekjes!





op tijd





IRS advies meeldauw



te laat



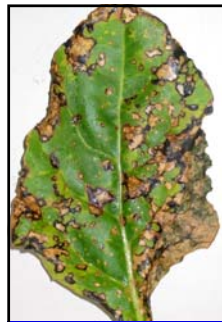
IRS advies

-  wees extra alert na een waarschuwing!
-  spuit op tijd!; bij de eerste vlekjes!
-  herhaal bespuiting bij uitbreiding
-  wissel middelen af



Gewasresten**IRS advies**

- 🍄 vermijd bladresten naar aangrenzende percelen
- 🍄 gewasresten gaan de grond in: houdt het gewas schoon!

Een schoon gewas vermindert de overlevingskans**Pseudomonas**

- 🍄 onregelmatige vlekken met rand
- 🍄 géén puntjes in de vlek
- 🍄 gaten in de vlekken

Pseudomonas

- 🍄 bacterie; geen bestrijding mogelijk
- 🍄 schade gering; invalspoorten na mechanische beschadiging; hagel, regen, wind
- 🍄 hoge luchtvochtigheid en donker weer
- 🍄 indien gewas aangetast; mechanische bewerkingen uitstellen herstel is opgetreden