



**Vogels, vleermuizen, insecten, planten en struiken. Ze hebben allemaal een plek in ons landschap, zeker ook in het stedelijk landschap. Helaas vinden al deze diersoorten steeds moeilijker een plekje om te foerageren en te nestelen en planten moeten steeds vaker plaatsmaken voor tegels. Natuur in de Wijk is een project waarmee er juist voor deze soorten een betere leefomgeving gerealiseerd wordt.**

In deze samenvatting voor gemeenten delen we meer informatie over het project, de werkwijze en kansen om samen aan de slag te gaan. In 2015 is in de gemeenten 's-Hertogenbosch, Oss en Schijndel het project Natuur in de Wijk gestart. In de jaren hierna heeft dit een vervolg gekregen in de gemeenten Tilburg, Breda, Bergen op Zoom, Waalwijk, Meierijstad, Hilvarenbeek, Oirschot, Heeze-Leende, Boxtel, Oisterwijk, Gilze en Rijen, Bernheze, Oosterhout, Etten-Leur, Eindhoven en Steenbergen.

Afgelopen jaren zijn in de deelnemende gemeenten duizenden (nest)kasten voor vogels en vleermuizen en honderden insectenkasten uitgedeeld aan bewoners. Daarnaast zijn duizenden stuks bos- en haagplantsoen geplant. In de gekozen wijken werden tot nu toe de volgende maatregelen uitgevoerd om de biodiversiteit in de wijken te vergroten:



Ook interesse om aan de slag te gaan?

**Contactpersoon**

Koen van Hout  
koen@orbis.nl  
06-22 22 41 46





## Natuur in de wijk project starten

In Natuur in de Wijk projecten wordt er per gemeente maatwerk geleverd. Zo kijken we welke kansen er liggen in welke wijken en gaan we ons richten op specifieke doelsoorten voor die gemeente. Daarbij willen we zoveel mogelijk aansluiten bij de plannen waar gemeenten zelf al mee zijn gestart op het gebied van klimaatadaptatie en natuur. Zo maken we gebruik van onze onderlinge expertise en kunnen we elkaar versterken.

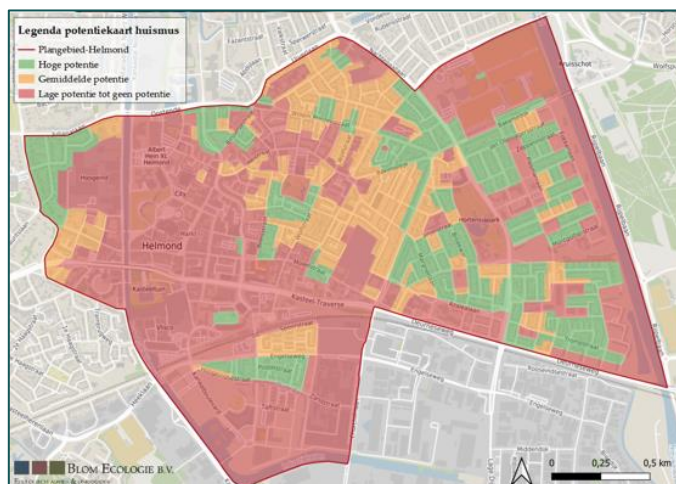
In een wijk vormen de gemeentelijke groenstroken met waterpartijen en de particuliere tuinen de groene dooradering en de basis van de biodiversiteit. In het projectplan focussen we op de gelaagdheid en de mogelijkheden tot verbetering van bestaande beplanting en nieuwe aanplant. Uitgangspunt is dat hiervoor zoveel als mogelijk autochtoon materiaal, klimaatadaptieve soorten en draag/waardvegetatie voor inheemse soorten wordt toegepast.

Het projectvoorstel Natuur in de Wijk is opgebouwd uit onderstaande vier samenhangende onderdelen:

- 1) Kansenskaart
- 2) Vergroten betrokkenheid
- 3) Uitvoering maatregelen
- 4) Monitoring

## Kansenskaart

Gemeentes verschillen van elkaar in zaken als oppervlakte, bevolkingsdichtheid en landschap. Dat alleen al maakt dat er geen standaard mogelijk is voor Natuur in de Wijk. Daarom gaan we per gemeente met ambtenaren en de inwoners om de tafel zitten om op wijkniveau een kansenskaart samen te stellen. Welke wijken zijn geschikt voor het project, waar bevindt zich de meeste potentie en hoe versterken we de ecologische (beleids)plannen van de gemeente. Voor het maken van een kansenskaart maken we ook gebruik van informatie uit de Nationale Databank Flora en Fauna (NDFD). Hierin zitten een groot aantal flora- en faunagegevens. Door het combineren van al deze informatie, kunnen we menskracht en materiaal zo effectief mogelijk inzetten met het beste resultaat.



Voorbeeld kansenskaart voor huismus



## Vergroten betrokkenheid

Bescherming van biodiversiteit en natuur op de lange termijn staat of valt met de betrokkenheid van bewoners. In het project Natuur in de Wijk zijn bewoners, scholen, woningcorporaties, instellingen en bedrijven bovendien de belangrijkste 'leveranciers' van gebouwen en groen waarin en waaraan maatregelen voor biodiversiteit letterlijk worden opgehangen (denk aan nestkasten voor vogels en vleermuizen).

Om betrokkenheid van bedrijven en bewoners binnen Natuur in de Wijk te bewerkstelligen is afgelopen jaren geïnvesteerd in onderstaande communicatiemiddelen:

- Digitale brochure
- Lespakket voor basisscholen
- Website
- Nieuwsbrief

Aanvullend hierop wordt gebruik gemaakt van het netwerk en de communicatiemiddelen van iedere afzonderlijke gemeente. Vaak zijn er al diverse burgerinitiatieven en stichtingen die zich bezig houden met biodiversiteit, waarmee de gemeente al contact mee heeft. Juist lokale initiatieven met bevlogen inwoners kunnen zorgen voor meer draagkracht en betrokkenheid in de wijk. Natuur in de Wijk brengt de betrokken partijen samen voor een gezamenlijk doel en goed resultaat.

## Uitvoeren maatregelen

Er is gekozen voor een specifieke wijk en/of gebied en we gaan aan de slag. Samen met de betrokken partijen inventariseren we geschikte locaties voor nestkasten en beplanting. Burgers krijgen een persoonlijke gevelscan met mogelijkheden en met scholen en buurtverenigingen gaan we om tafel om ook deze openbare locaties te voorzien.

Afhankelijk van de animo bij bewoners, scholen, woningcorporaties, instellingen en bedrijven en geschikte plekken op openbaar terrein kan geschoven worden met het maatregelenbudget om zo voor de doelsoorten zo optimaal mogelijk verschillende maatregelen te realiseren. Maatregelen worden kosteloos beschikbaar gesteld. Alle deelnemers en eventuele vrijwilligers worden voorgelicht op welke wijze beheer en onderhoud van de maatregelen uitgevoerd moet worden.



### Uitdelen van beplanting en nestkasten





## Monitoring

Natuur in de Wijk verzamelt monitoringsgegevens om te kunnen bepalen hoe efficiënt voorzieningen en maatregelen zijn. Is de biodiversiteit in de woonwijk daadwerkelijk toegenomen na een aantal jaren? Momenteel worden de mogelijkheden onderzocht om de verkregen data via onze website te ontsluiten. De monitoring vindt deels plaats door de ecologen van Blom Ecologie en deels door de betrokken bewoners in de wijk en/of een lokale natuurwerkgroep. Per project zal het projectteam van Natuur in de Wijk een monitoringsplan opstellen. Vanuit subsidieregelingen kunnen er voorwaarden worden gesteld aan de monitoring.

## Kosten

Het project Natuur in de Wijk kan met verschillende budgetten worden uitgevoerd. In een vrijblijvend gesprek brengen we graag de opties in beeld incl. kosten voor de organisatie en uitvoering. Gezamenlijk wordt er gekeken naar subsidiemogelijkheden en externe financiering.



Orbis werkt samen met Blom Ecologie en Natuurbalans- Limes Divergens. Samen gaan we graag aan de slag!

### Contactpersoon

Koen van Hout  
koen@orbis.nl  
06-22 22 41 46

