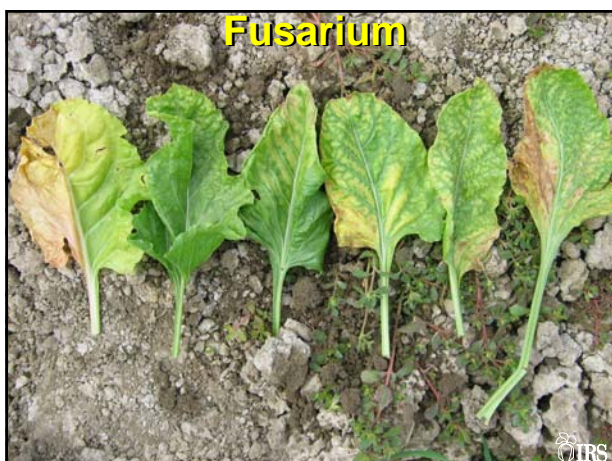


 IRS  
Postbus 32  
4600 AA Bergen op Zoom  
[www.irs.nl](http://www.irs.nl) / [schneider@irs.nl](mailto:schneider@irs.nl)

## Gele necrose

Hans Schneider





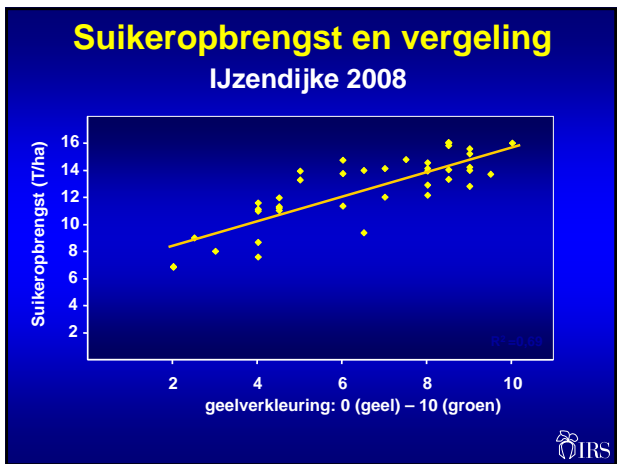
**Gele necrose**

**Gemiddelde opbrengst proefveld IJzendijke, 2008**

Ras	WorG t/ha	SuiGeh %	SuiGew t/ha
Vatbaar	77	16,9	13
Theresa KWS	81	16,5	13
Margitta	77	16,0	12
Pauletta	88	15,9	14
Annalisa	75	16,2	12
Belladonna KWS	79	17,5	14
HI 0767	83	15,1	13
HI 0843	76	16,0	12
Angelina	66	15,4	10
LSD 5%	12	0,8	2

**Geelverkleuring IJzendijke, 2008**

	A	B	C	D	gem.
Shakira	8,5	7,5	2	6	6,0
Coyote	8,5	9	6	4,5	7,0
Theresa KWS	8,5	6	4	4	5,6
Margitta	8	10	3	4,5	6,4
Belladonna	9	9,5	9	8	8,9
Pauletta	8,5	6,5	4,5	5	6,1
Annalisa	8	5	4	4,5	5,4
HI 0767	9	8	8	6,5	7,9
HI 0843	9	8,5	2,5	4	6,0
Angelina	7	7	2	4	5,0



- Voorlopige conclusies**
- ☀ vergeling kost opbrengst
  - ☀ getoetste rassen zijn meer of minder gevoelig
  - ☀ verschillen in vergeling per ras tussen en binnen percelen

- Gele necrose: wat nodig?**
- ☀ gezonde bodem
  - ☀ rassen met resistentie tegen bca en fusarium
  - ☀ kies voor het bca ras met de hoogste financiële opbrengst