

Estereotipias

Alimentación restrictiva 



¿Qué indican las estereotipias en las cerdas?



- Las estereotipias orales en las cerdas se relacionan con comportamientos orales redirigidos y son un signo de frustración.
- En las cerdas gestantes, las estereotipias orales indican que están hambrientas a causa de una alimentación restrictiva. No pueden expresar su comportamiento de busca de alimento de forma apropiada en su entorno (por ejemplo, forrajeo).

Requisitos legales



Directiva (CE) n.º 2008/120 del Consejo: Requisitos relacionados con una alimentación restrictiva:

{Artículo 3, punto 5}: acceso a material manipulable.

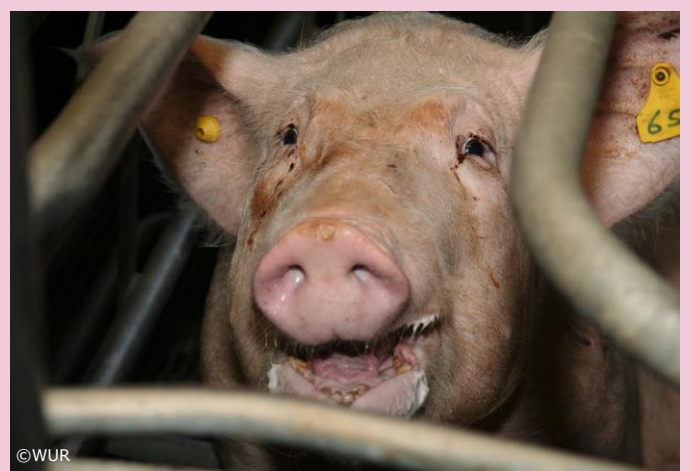
{Artículo 3, punto 7}: provisión de una cantidad suficiente de alimentos gruesos o ricos en fibras.

{Anexo I, capítulo I, punto 4}: materiales que permitan desarrollar actividades de investigación y manipulación adecuadas.

Nota: Los requisitos enumerados son una paráfrasis literal del texto del reglamento y no son exhaustivos. Además, puede haber una legislación nacional más estricta. Para una descripción más detallada de los requisitos específicos, véase la revisión [Alojamiento en grupo y mezcla de cerdas](#).

Método de inspección (recomendado)

- El ganadero registra las **estereotipias** durante sus inspecciones diarias.
- El inspector oficial verifica los registros del ganadero comparando la documentación escrita/digital con las intervenciones realizadas por el ganadero.
- Además, el inspector comprueba si se dan estereotipias en los diferentes grupos de cerdas.
- El inspector informa de los resultados al ganadero y, en caso de discrepancias entre los requisitos legales y la situación en la granja, se adoptan medidas correctivas.



©WUR

Cerda que simula masticar. Las estereotipias orales en las cerdas gestantes indican que están hambrientas y frustradas, a causa de una alimentación restrictiva.



El comportamiento estereotípico se define como una secuencia de actos motores invariables, que no suponen ninguna ganancia ni tienen un propósito claro para el animal. Las estereotipias evaluadas son la masticación simulada (en la que la cerda no tiene nada en la boca), el enrollamiento de lengua, el rechinar de dientes, el mordisqueo de barras/comederos/bebederos y el lamido del suelo.

La evaluación debe realizarse una hora antes de la alimentación o al menos una hora después de comer, ya que es el periodo en el que los animales están más activos.

La presencia de comportamientos estereotípicos debe examinarse en cada uno de los grupos. El tiempo de observación de cada cerda debe ser de 15 segundos. Si, transcurridos 15 segundos, el evaluador no está seguro de si la cerda muestra un comportamiento estereotípico, deberá aumentar el tiempo de observación a un minuto.

Cerda que simula masticar



© FLI, A. Schubert



Escanee el código QR para ver un vídeo de una cerda que simula masticar (y en el que la cerda no tiene nada en la boca).

Cerda que muestra un enrollamiento de la lengua



© FLI, A. Schubert



Escanee el código QR para ver un vídeo de una cerda que muestra un enrollamiento de la lengua repetitivo.

Fuente del método de evaluación: protocolo Welfare Quality®



Co-funded by
the European Union



WAGENINGEN
UNIVERSITY & RESEARCH



AARHUS
UNIVERSITY

FRIEDRICH-LOEFFLER-INSTITUT



Bundesforschungsinstitut für Tiergesundheit
Federal Research Institute for Animal Health



EU Reference Centre
for Animal Welfare *Pigs*

Si tiene preguntas o sugerencias en relación con esta ficha técnica, por favor contacte con info.pigs@eurcaw.eu