

Stéréotypies

Alimentation restrictive 



Qu'indiquent les stéréotypies chez les truies ?

- Les stéréotypies orales chez les truies sont des comportements oraux redirigés qui indiquent une frustration.
- Chez les truies gestantes, les stéréotypies orales indiquent la faim due à une alimentation restrictive. Les truies sont dans l'impossibilité de pratiquer leur comportement de recherche de nourriture correctement dans leur environnement (par exemple : fibres).

Exigences légales

Directive du Conseil (CE) **No 2008/120** : Exigences relatives à l'alimentation restrictive :

{Article 3, Point 5.} : accès à des matières manipulables.

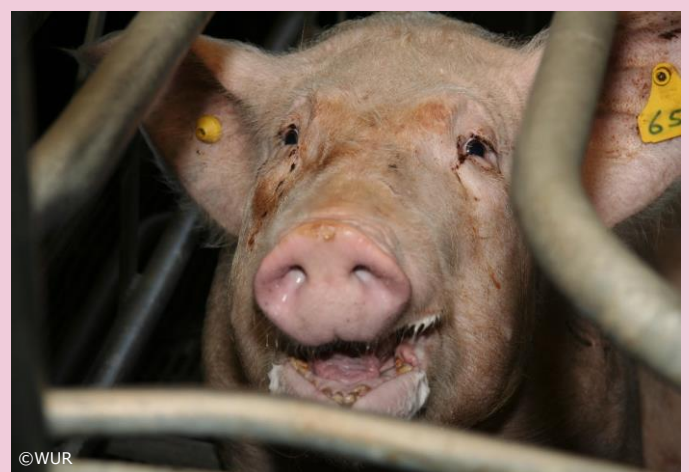
{Article 3, Point 7.} : fourniture d'une quantité suffisante d'aliments volumineux ou riches en fibres.

{Annexe I, Chapitre I, Point 4.} : matériaux permettant des activités de recherche et de manipulation suffisantes.

Remarque : Les exigences listées paraphrasent le texte littéral de la réglementation et ne sont pas complètes. De plus, il se peut qu'il existe une législation nationale plus stricte en application. Pour obtenir une description plus détaillée des exigences spécifiques, consultez l'analyse « [Logement en groupes et mélange de truies](#) ».

Méthode d'inspection (recommandée)

- Lors de ses inspections quotidiennes, l'éleveur/euse vérifie la présence de **stéréotypies**.
- L'inspecteur/rice officiel/elle vérifie les registres de l'éleveur/euse en comparant la documentation écrite/numérique avec les interventions réalisées par l'éleveur/euse.
- De plus, l'inspecteur/rice vérifie la présence de stéréotypies dans différents groupes de truies.
- L'inspecteur/rice communique les résultats à l'éleveur/euse et en cas d'incohérence entre les exigences légales et la situation dans l'élevage, des mesures correctives doivent être prises



©WUR

Truie qui fait semblant de mastiquer. Les stéréotypies orales chez les truies gestantes indiquent la faim et la frustration dues à une alimentation restrictive.



Les stéréotypies se caractérisent par une séquence de comportements moteurs répétitifs qui n'ont aucun but ni utilité. Les stéréotypies à évaluer sont : faire semblant de mâcher (quand la truie n'a rien dans la gueule), rouler la langue, grincer des dents, mordre les barreaux/l'auge/l'abreuvoir, lécher le sol.

L'évaluation doit être réalisée 1 heure avant l'alimentation ou au moins 1 heure après l'alimentation, car il s'agit de la période à laquelle les animaux sont les plus actifs.

La présence de comportements stéréotypés doit être observée dans chaque groupe. Une truie doit être observée pendant une période de 15 secondes. Si, après 15 secondes, l'évaluateur/riche ne sait pas si la truie présente un comportement stéréotypé, la durée d'observation doit être augmentée à une minute.



Scannez le QR code pour regarder une vidéo d'une truie qui fait semblant de mâcher (alors qu'elle n'a rien dans la gueule).



Scannez le QR code pour regarder une vidéo d'un porc qui roule la langue de façon répétitive.

Source de la méthode d'évaluation : Protocole Welfare Quality®



Co-funded by
the European Union



EU Reference Centre
for Animal Welfare *Pigs*

En cas de question ou de suggestion relative à cette fiche, veuillez contacter le Centre info.pigs@eurcaw.eu