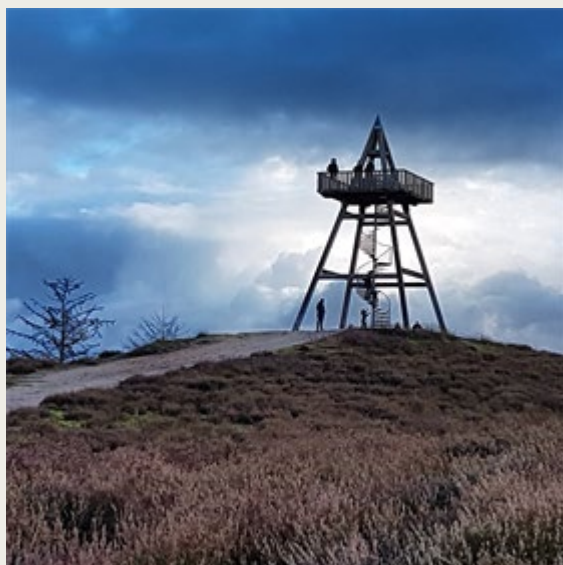




WOT's new nummer 50, april 2022



Uitgelicht



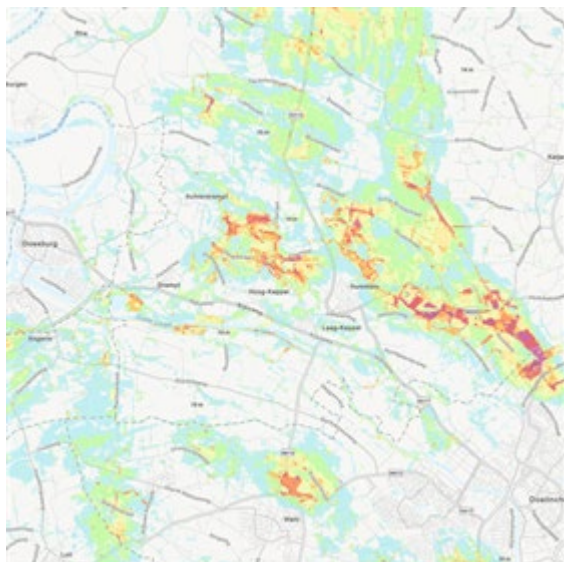
Burgers zijn natuurbehoud belangrijker gaan vinden

De Nederlandse bevolking hecht groot belang aan het behoud van natuur en dit neemt sinds 2006 toe. Dat blijkt uit de zesde editie van de enquête over maatschappelijk draagvlak voor natuur. Uit deze studie blijkt ook dat in 2021 minder burgers dan in voorgaande jaren de hoeveelheid natuur in Nederland als (ruim) voldoende waarden

[Lees meer](#) 

Kansenkaart voor klimaatbestendige natuur in Nederland

Klimaatverandering heeft grote impact op de natuur. Natuur is beter bestand tegen



weersextremen en andere effecten van klimaatverandering wanneer leefgebieden meer gradiënten omvatten: geleidelijke overgangen tussen twee uiteenlopende leefmilieus. De storymap 'Gradiënten op de kaart' maakt inzichtelijk waar in Nederland kansen liggen voor natuur die beter bestand is tegen klimaatextremen.

Lees meer [➤](#)



Monitoring van burgerbetrokkenheid bij natuur

Burgers zijn in Nederland op vele manieren betrokken bij de natuur. Om deze burgerbetrokkenheid in kaart te brengen wordt al gebruik gemaakt van verschillende indicatoren, maar daarbij blijven diverse vormen van burgerbetrokkenheid bij natuur nog onderbelicht.

Lees meer [➤](#)

Toepassing bodeminformatie voor inrichting en beheer

Actuele gegevens over bodem, grondwater en terreinvormen zijn nodig om verstandig om te gaan met het grondgebied en met het



grond- en oppervlaktewater, bijvoorbeeld om ruimte te zoeken voor woningbouw, of voor waterberging in perioden van wateroverlast en droogte. Deze gegevens zijn te vinden in de Basisregistratie Ondergrond (BRO), een centrale registratie met publieke gegevens over de Nederlandse ondergrond.

Lees meer 



Aanvullend natuurbeleid nodig om Europese biodiversiteitsdoelen te halen

De Europese Biodiversiteitsstrategie (EBS) voor 2030 wordt op dit moment uitgewerkt in beleids- en wetsvoorstellen. Europa verwacht dat deze strategie de lidstaten ertoe aanzet meer inspanningen te leveren op het gebied van natuur. Uit een PBL/WUR-QuickScan blijkt dat er in Nederland aanvullend beleid en extra investeringen nodig zijn om de Europese doelen te halen.

Lees meer 

Recent verschenen in Compendium voor de Leefomgeving

Inzet visserijtechnieken Nederlandse kotterssector, 2020 

Windturbines op land en op zee, 1990 - 2020 >

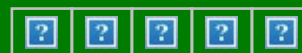
Verschenen publicaties

WOt-technical reports >

WOt-rapporten >

WOt-specials >

WOt's new is een uitgave van de eenheid WOT Natuur & Milieu, onderdeel van Wageningen University & Research. Deze nieuwsbrief bevat informatie over alle wettelijke onderzoekstaken natuur en milieu.



Redactie:
Mies van Aar, Jolanda van Silfhout-Eimers en
Yvette in 't Velt
Contactgegevens
WOT Natuur & Milieu
Postbus 47, 6700 AA Wageningen
Tel. (0317) 48 54 71
E-mail: info.wnm@wur.nl
Website: www.wur.nl/wotnatuurenmilieu

[Afmelden](#) | [Privacy verklaring](#)