

**LEVE(N)DE  
BODEM  
BRABANT**

# TOEPASSING BODEMVERBETERAARS: een praktijkvoorbeeld

## Achtergrond

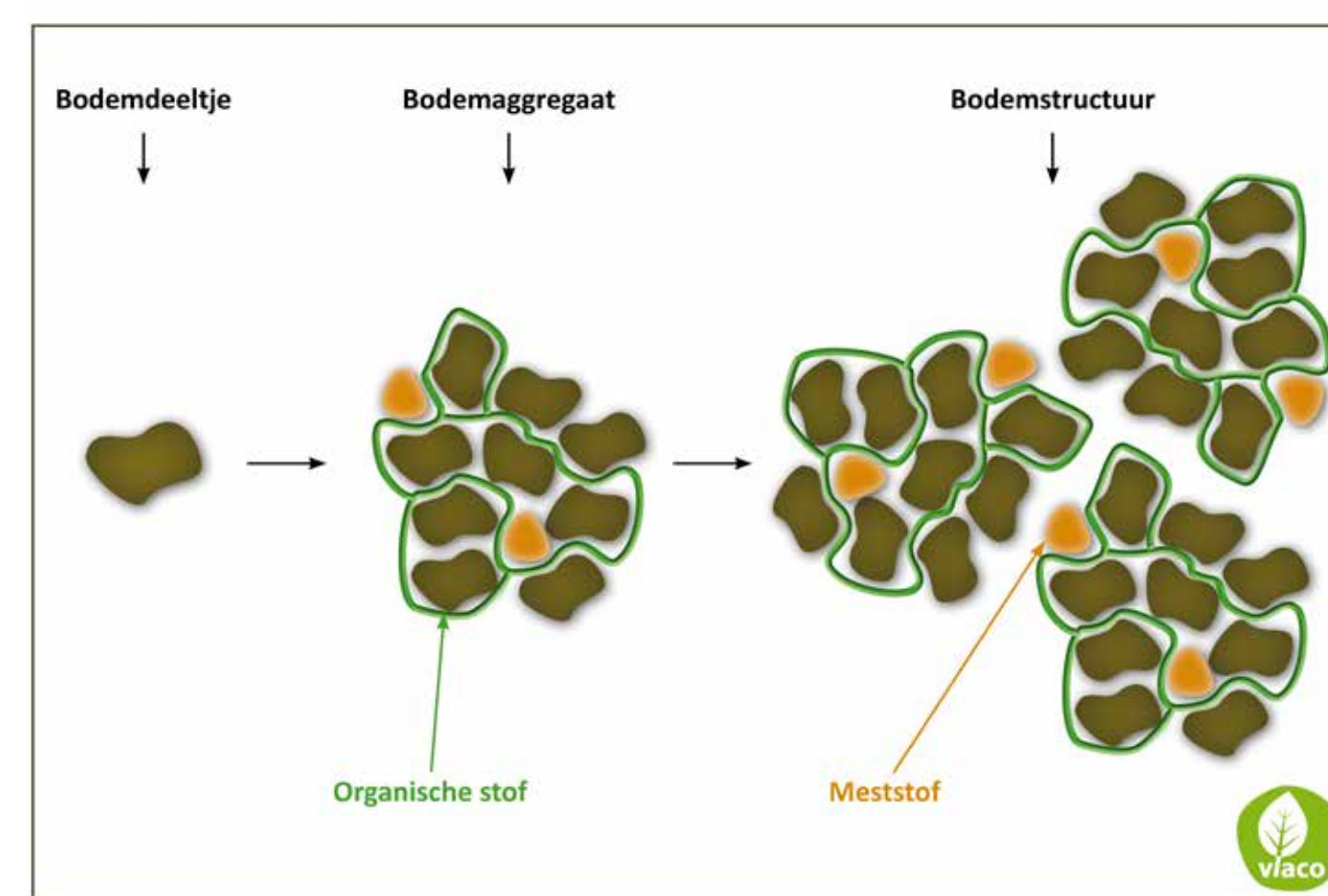
Doel van het project Leve(n)de Bodem Brabant is om de vruchtbaarheid van de bodem te behouden en te verbeteren. Organische stof speelt een belangrijke rol in de bodemvruchtbaarheid. Naast verschillende mogelijkheden voor aanvoer van organische stof wordt ook gekeken naar het toepassen van bodemverbeterende materialen.

## Doelstelling

Bij akkerbouwbedrijf Drenth in De Rips is dit jaar een demo aangelegd met verschillende bodemverbeterende materialen die er voor kunnen zorgen dat de bodem beter mineralen vasthoudt en de vochthoudding verbetert.

## Bodem

Het demoperceel is een Gooreerdgrond met leemarm en zwak lemig fijn zand en pleistoceenzand, beginnend bij 40 tot 120 cm. Samenstelling bodem demoperceel 3,3% organische stof, 1% lutum, 10% silt en 85% zand. De grondwaterstand is tussen 80 en 120 cm.



Figuur 1. Bodemstructuur

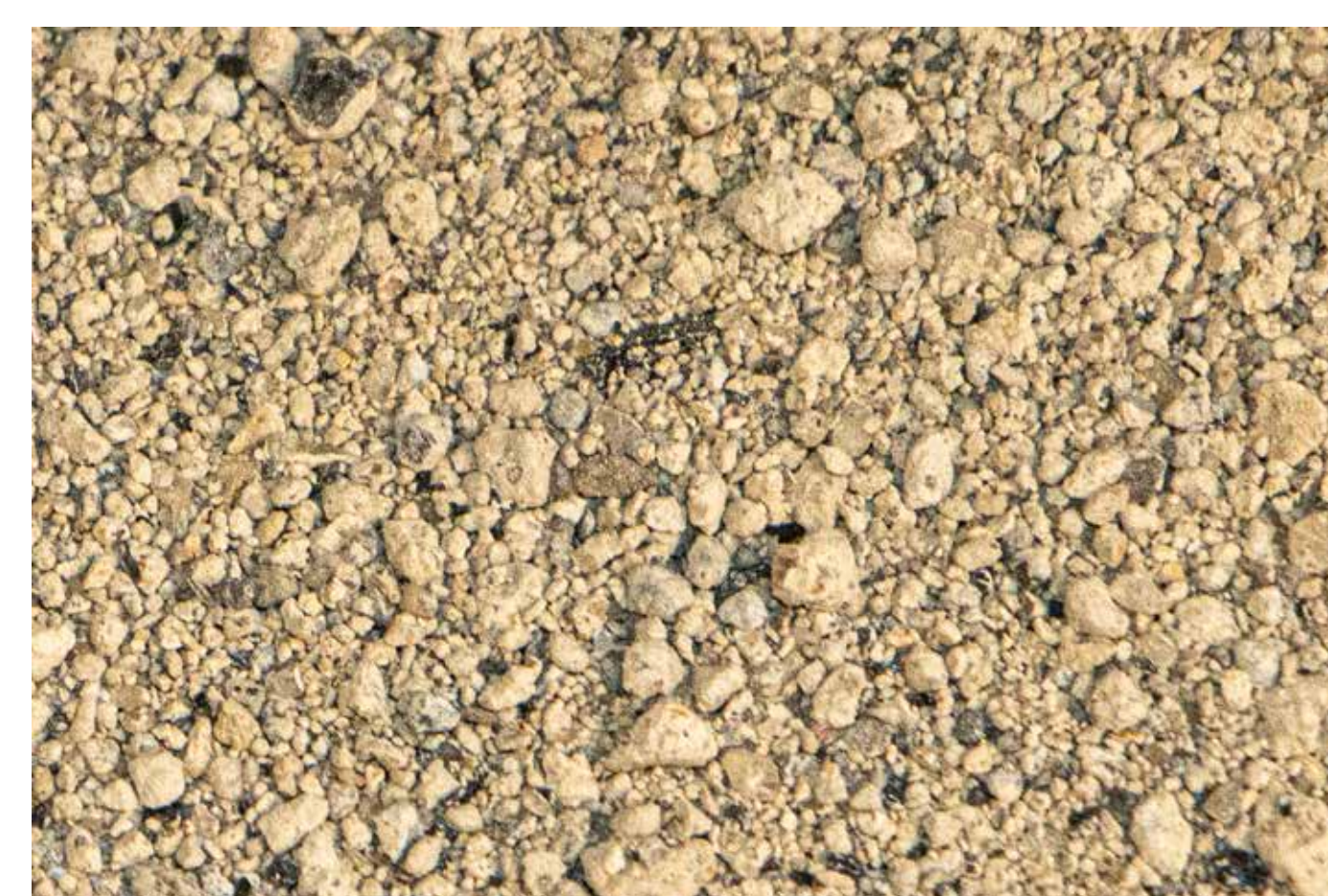
## Bodemverbeteraars

Bentoniet, kleimineraal met een hoge vochtbindingscapaciteit.



Figuur 2. Bentoniet

Zeoliet, mineraal van vulkaanafzetting met een hoekige structuur waardoor dit mineraal in de bodem meststoffen langer kan vasthouden en later door de plant kan worden opgenomen.



Figuur 3. Zeoliet

Leonardiet, een afzetting gevormd door prehistorische plantenresten en bevat veel huminezuren. Fulvinezuren die helpen bij de opname van mineralen en sporenelementen door de plant. Huminezuren zijn van belang voor het vasthouden van water en meststoffen.



Figuur 4. Leonardiet

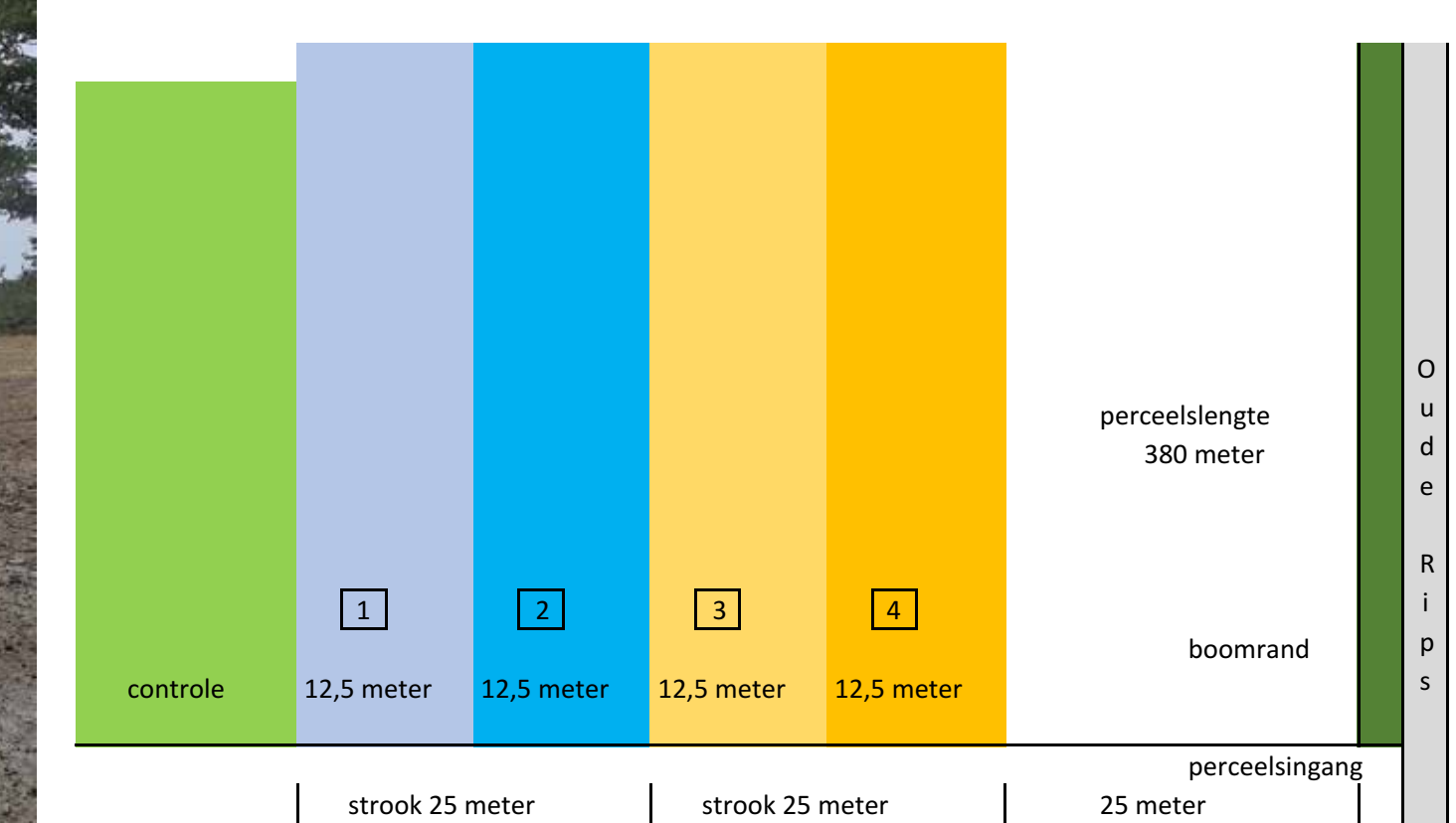
## Demonstratie

Object	Bodemverbeteraars
1	Becli 1000 kg/ha (Bentoniet 660 kg/ha + Zeoliet 340 kg/ha)
2	Becli 1000 kg/ha (Bentoniet 660 kg/ha + Zeoliet 340 kg/ha) Leonardiet 400 kg/ha
3	Becli 1000 kg/ha (Bentoniet 660 kg/ha + Zeoliet 340 kg/ha) Leonardiet 400 kg/ha
4	Becli 1000 kg/ha (Bentoniet 660 kg/ha + Zeoliet 340 kg/ha)

Tabel 1. Objecten demo Drenth 2022



Figuur 5. Strooien bodemverbeterende materialen



Figuur 6. Plattegrond demoveld

## Metingen

- Wat gaan we meten?
- Bodemanalyse mineralen, organische stof
- Vochtgehalte
- De activiteit van het bodemleven (HWC)
- Indringingsweerstand
- Stand van de groenbemester in de winter beoordelen (bladrammenas)

## Financiers

**Provincie Noord-Brabant**



Europees Landbouwfonds voor Plattelandsontwikkeling; Europa investeert in zijn platteland

[www.levendebodem.nl](http://www.levendebodem.nl)