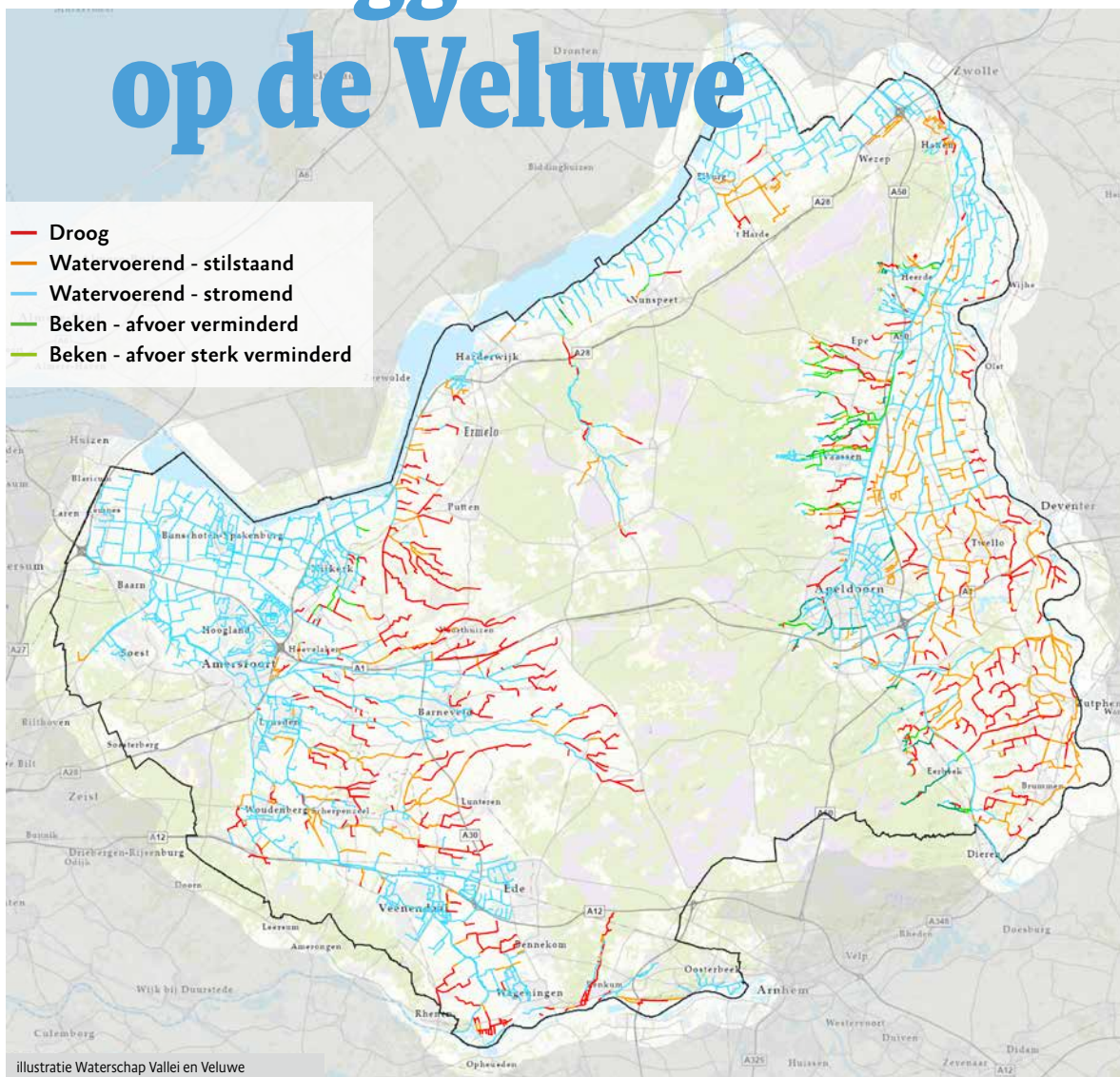


# Drooggevallen beken op de Veluwe



Van boven naar beneden: Zandzakken in de Verloren Beek bij Epe moeten het water zo lang mogelijk vasthouden. Vrijwilligers van de viswerkgroep De Prik en een beroepsvisser tijdens een reddingsactie half augustus in de Verloren Beek. Er zijn zo veel mogelijk exemplaren van beekprik, elrits en rivierdonderpad overgezet naar de watervoerende Grift.



Drooggevallen Klarbeek en slotje (rechts) bij Epe.

Kaartjes van neerslagtekorten tonen onheilspellende donkerrode kleuren. Het land verdroogt. Ook zijn we inmiddels vertrouwd met lage rivierwaterstanden en droogvallende beken. Waterschap Vallei en Veluwe heeft onlangs de situatie van de Veluwse (sprengen)beken in kaart gebracht. Het grondwater is zo sterk gedaald dat in bronnen geen water meer opborrelt. Half augustus werden, evenals in 2018, zoveel mogelijk exemplaren van de zeldzame beekprik, elrits en rivierdonderpad in de Verloren Beek bij Epe geëvacueerd en overgezet naar de Grift.

Het waterschap besloot kort daarna op 26 augustus voor haar hele beheergebied tot beperking van het gebruik van grondwater. Oppompen mag alleen nog tussen 22:00 uur 's avonds en 7:00 uur 's ochtends. Verder mag er in een zone van 200 meter rondom kwetsbare beeklopen met waardevolle natuur überhaupt geen grondwater meer worden opgepompt. Waterschap Rijn en IJssel kondigde als eerste een dag eerder een verbod af op het oppompen grondwater, slechts beperkt in en om twee kwetsbare natuurgebieden in de Achterhoek:

Stelkampsveld bij Borculo en De Zumpe bij Doetinchem met een beschermingszone eromheen. Het verbod op het oppompen van grondwater komt voor de natuur rijkelijk laat. Voor de boeren is de maatregel, met het einde van het groeiseizoen in zicht, geen groot probleem. Toch is het een belangrijk besluit: niet langer is het vanzelfsprekend dat boeren, particulieren en anderen voorrang krijgen op natuur.

Ria Dubbeldam, eindredacteur