



Innovatieve governance voor Building with Nature

Lessen uit het Marker Wadden-project

Stéphanie IJff

i.s.m. Jeroen Veraart, Jannes Willems, Mike Duijn, Niels van den Berg en Marijn Stouten

21 juni 2021

Webinar Natuurambities voor grote wateren vragen om meer natuurlijke dynamiek

Het onderzoek

Wat kunnen we leren van de governance van Marker Wadden?



Samenwerking



Adaptiviteit



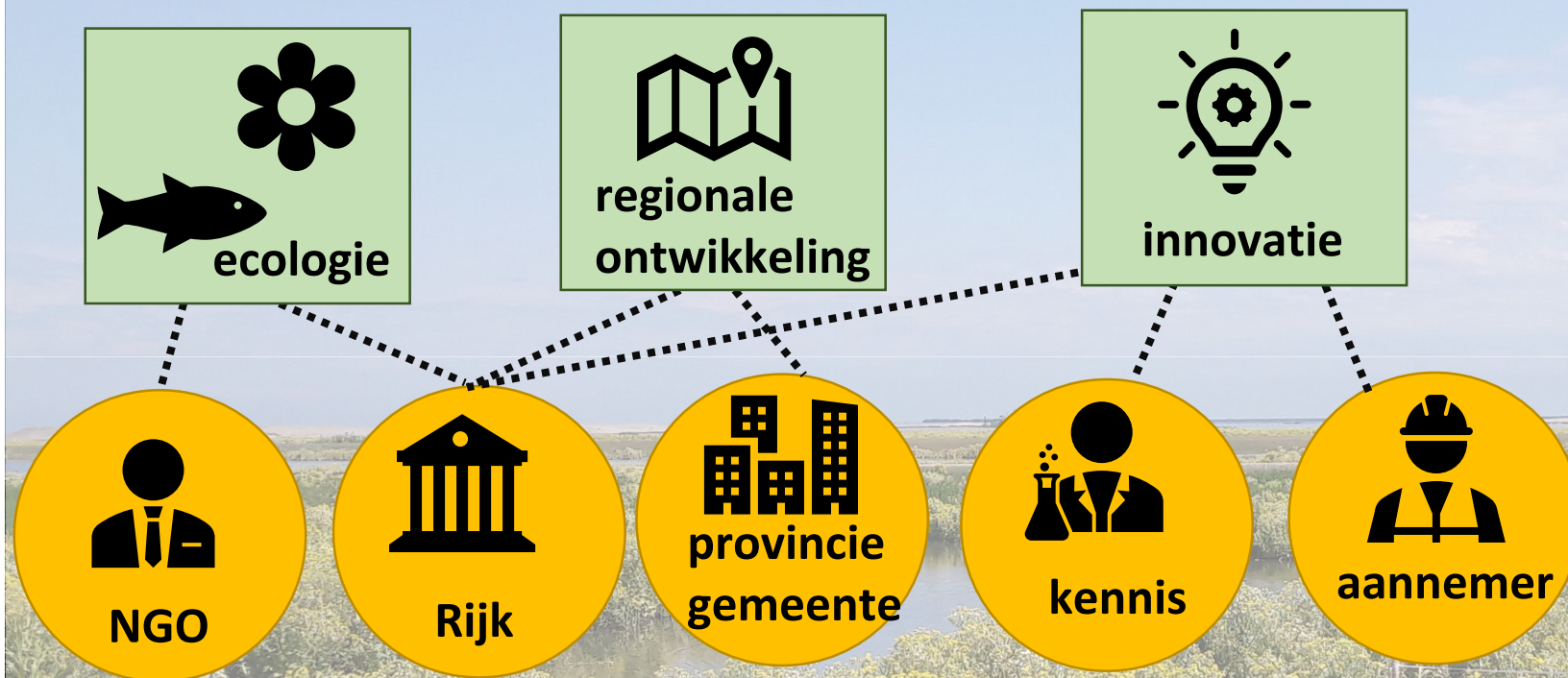
Continuïteit

Marker Wadden



Actoren en hun ambities

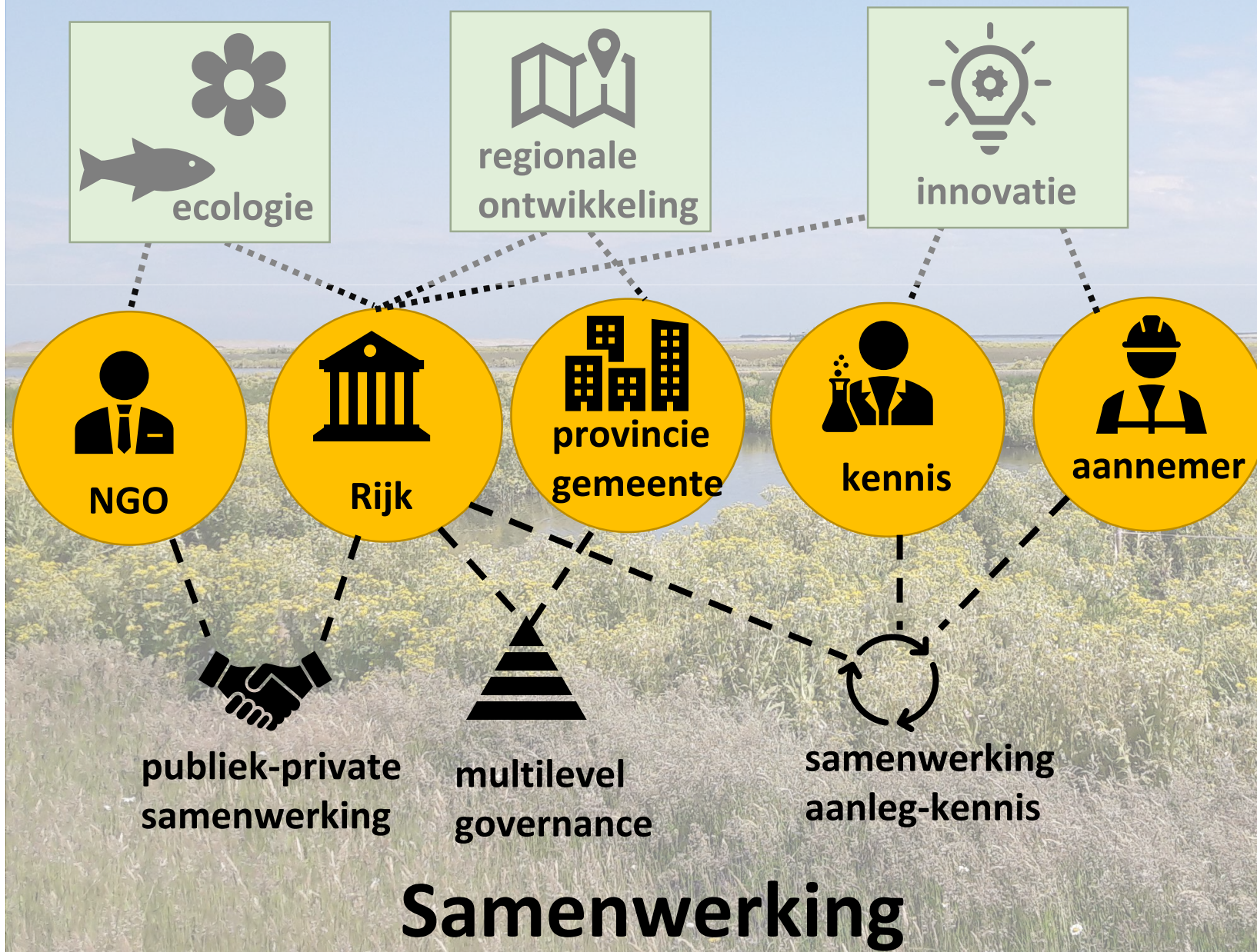
Ambities



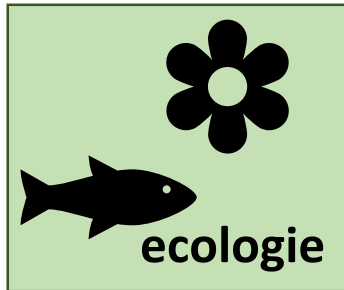
Picture:
Natuurmonumenten

Vormen van samenwerking

Ambities



Realisatie ambities



Kluut (foto Dirk Wijnen)

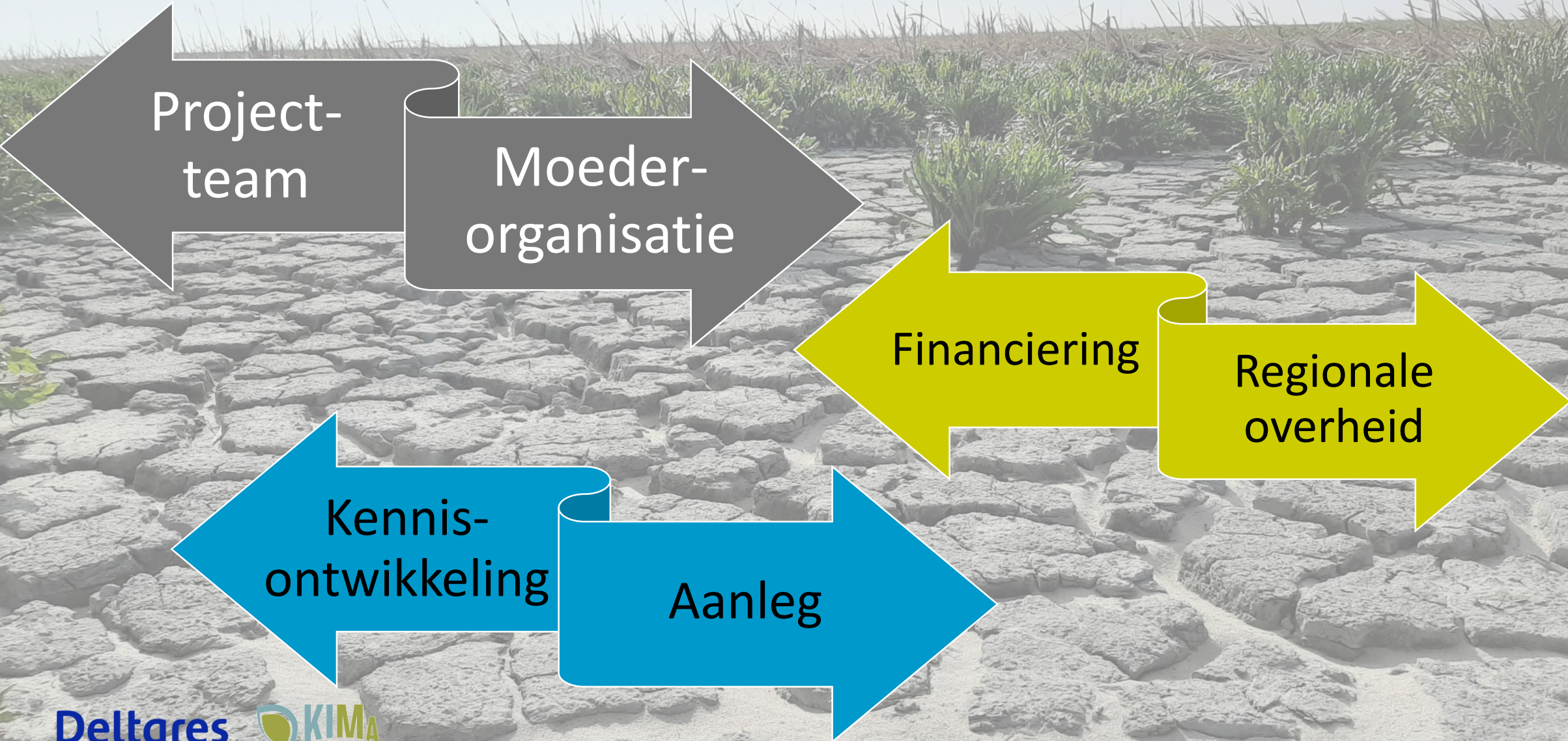


Nationaal Park Nieuwland (ontwikkelingsvisie)



Meetapparatuur (Rijkswaterstaat)

Lessen voor de toekomst



Vervolg

Kijk voor meer informatie op: www.kennismarkerwadden.nl



Stellingen

Publiek-private samenwerking heeft de toekomst. Een project enkel vanuit de overheid aansturen, is geen optie meer.

Een kennisprogramma zou altijd integraal met een project uitgevoerd moeten worden.

Dank voor de aandacht!



 www.deltares.nl

 [@deltares](https://twitter.com/deltares)

 [linkedin.com/company/deltares](https://www.linkedin.com/company/deltares)

 info@deltares.nl

 [@deltares](https://www.instagram.com/deltares)

 [facebook.com/deltaresNL](https://www.facebook.com/deltaresNL)



Deltares