

Trends in organische stof

Bedrijvennetwerk bodemmetingen

Wieke Vervuurt & Marjoleine Hanegraaf

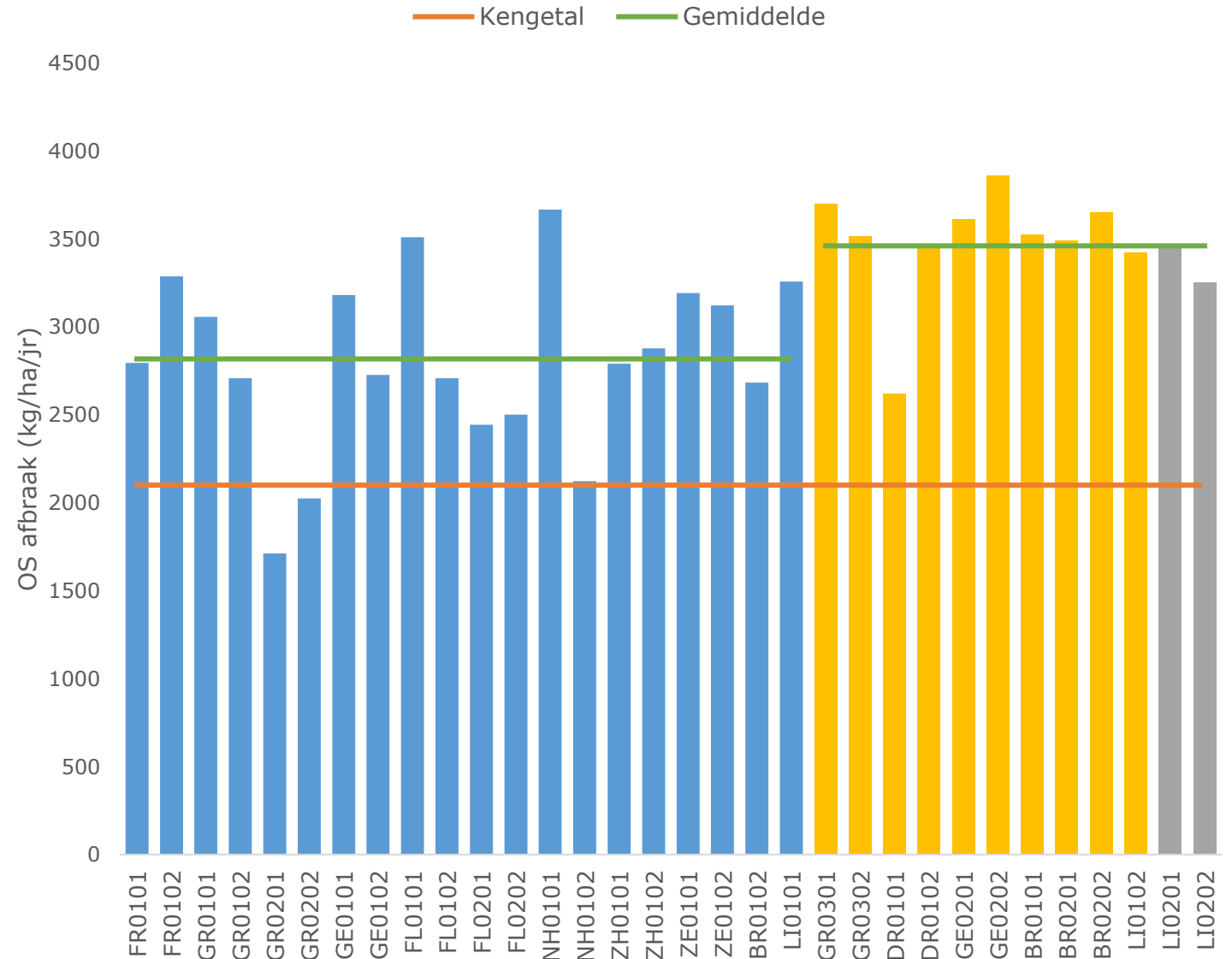
15-02-2022

url: <https://edepot.wur.nl/546380>



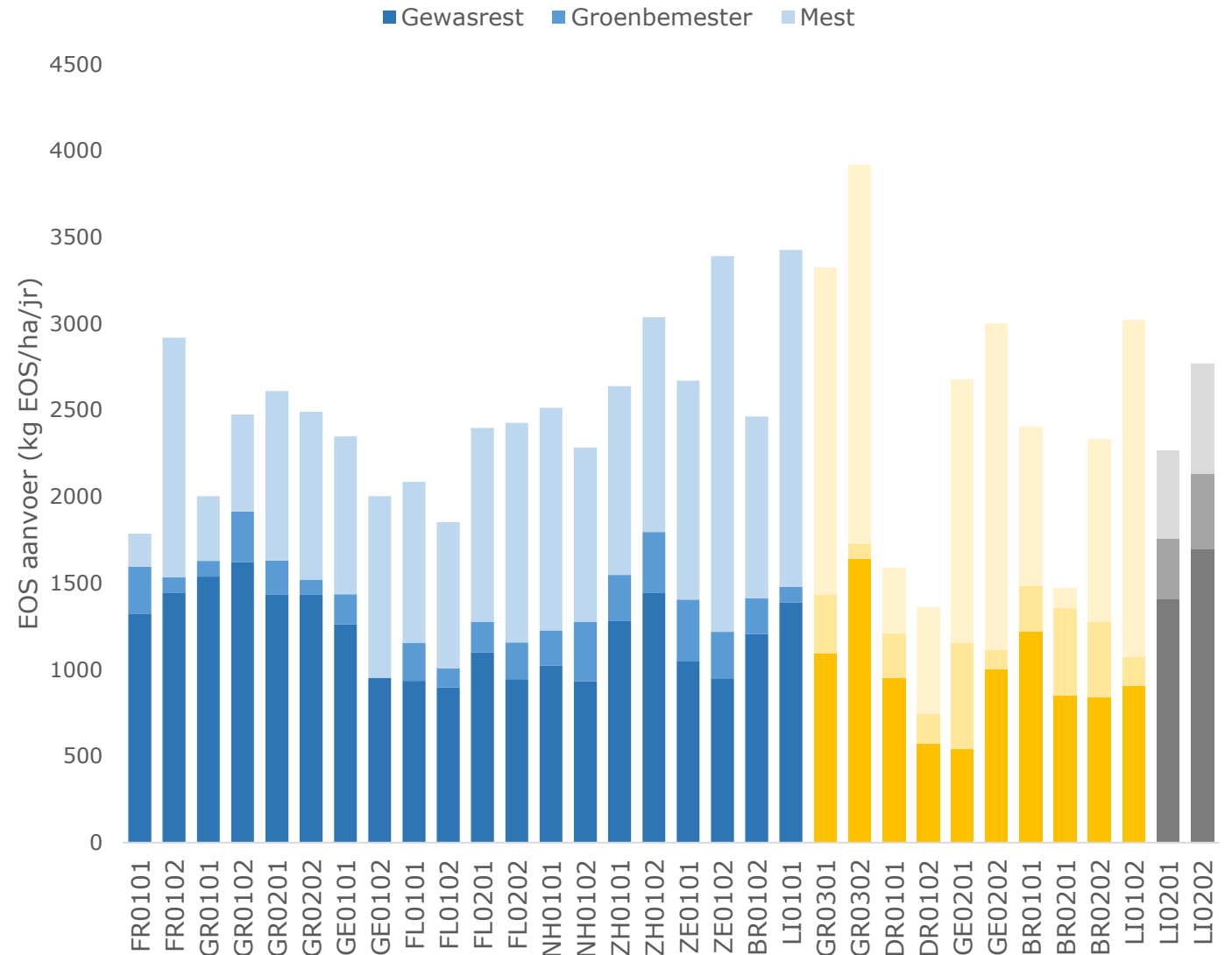
Wat is de behoefte aan organische stof?

- Aanvoer \leq afbraak
- Perceelsspecifieke afbraak volgens Hanegraaf et al. 2019:
 - Exponentieel model: $A+B.Rt$
 - Vaste en afbreekbare fractie
 - Regressie-analyse aantal bodemkenmerken



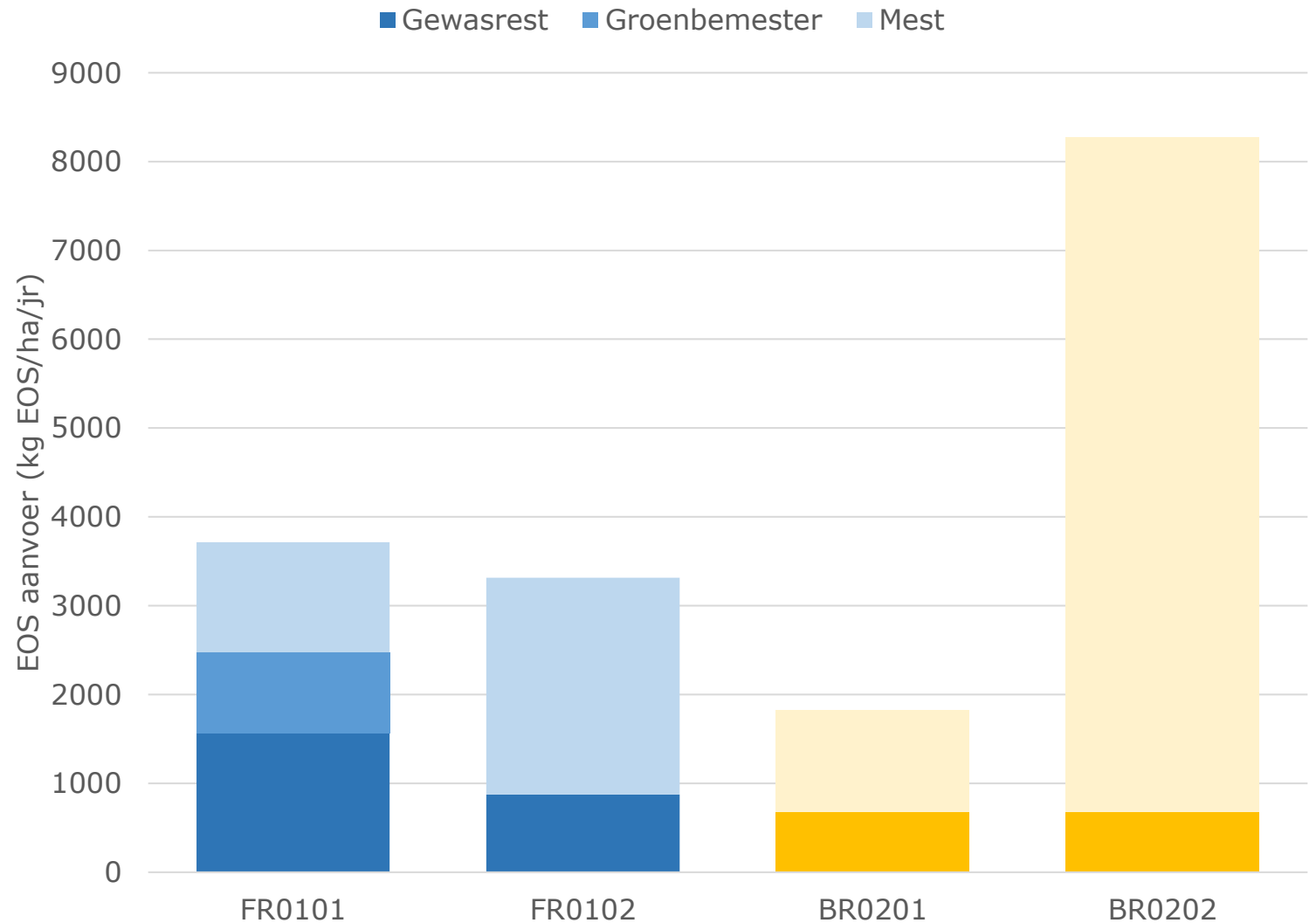
Gerealiseerde organische stof aanvoer

- Hoeveel EOS werd er aangevoerd?
- Hoe wordt de aanvoer ingevuld?
- Gemiddeld komt van de EOS
 - 46% van gewasresten
 - 10% uit groenbemesters
 - 44% uit organische mest



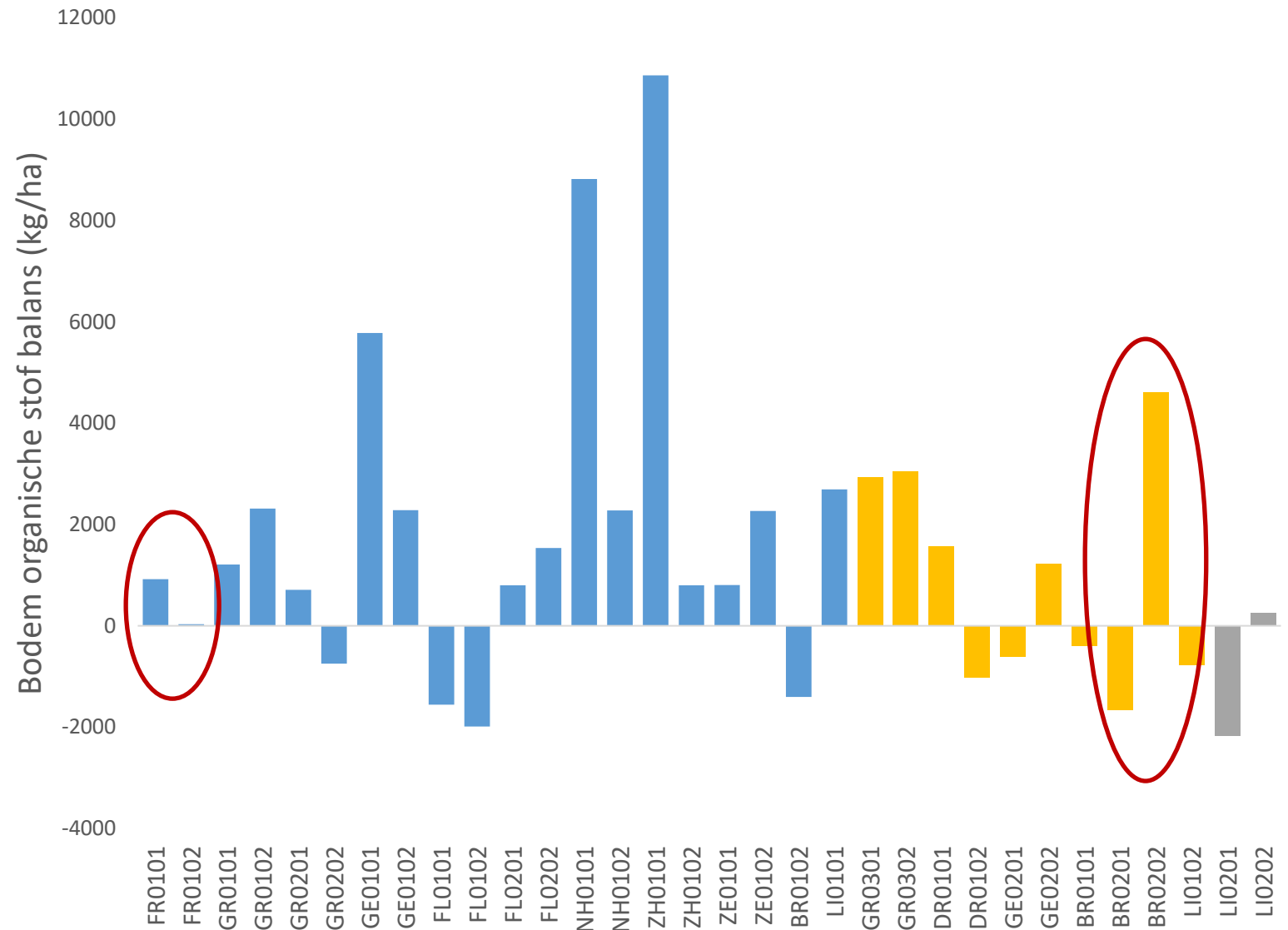
Gerealiseerde organische stof aanvoer

- Twee voorbeelden



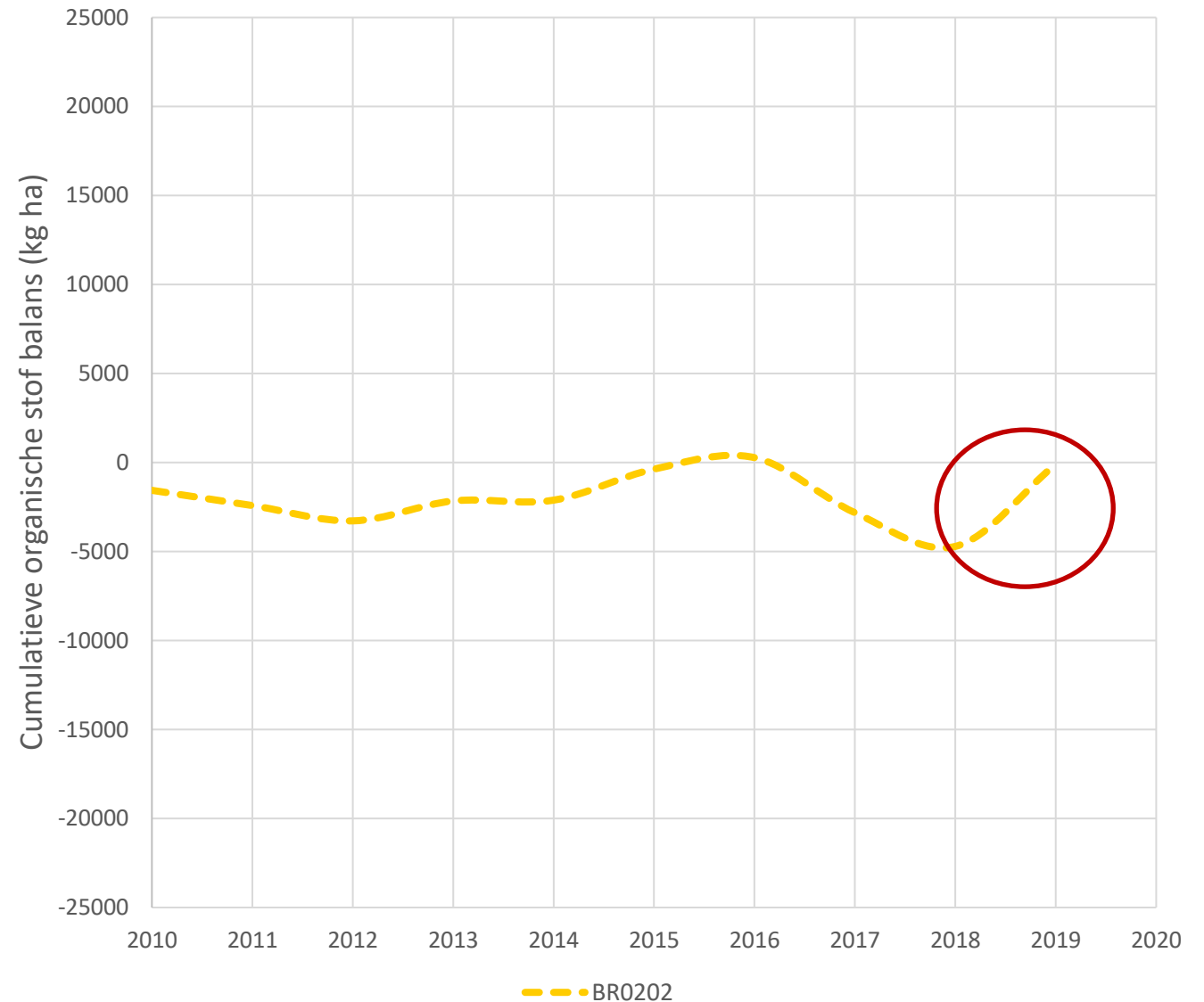
Organische stof balans

OS balans =
aanvoer - afbraak



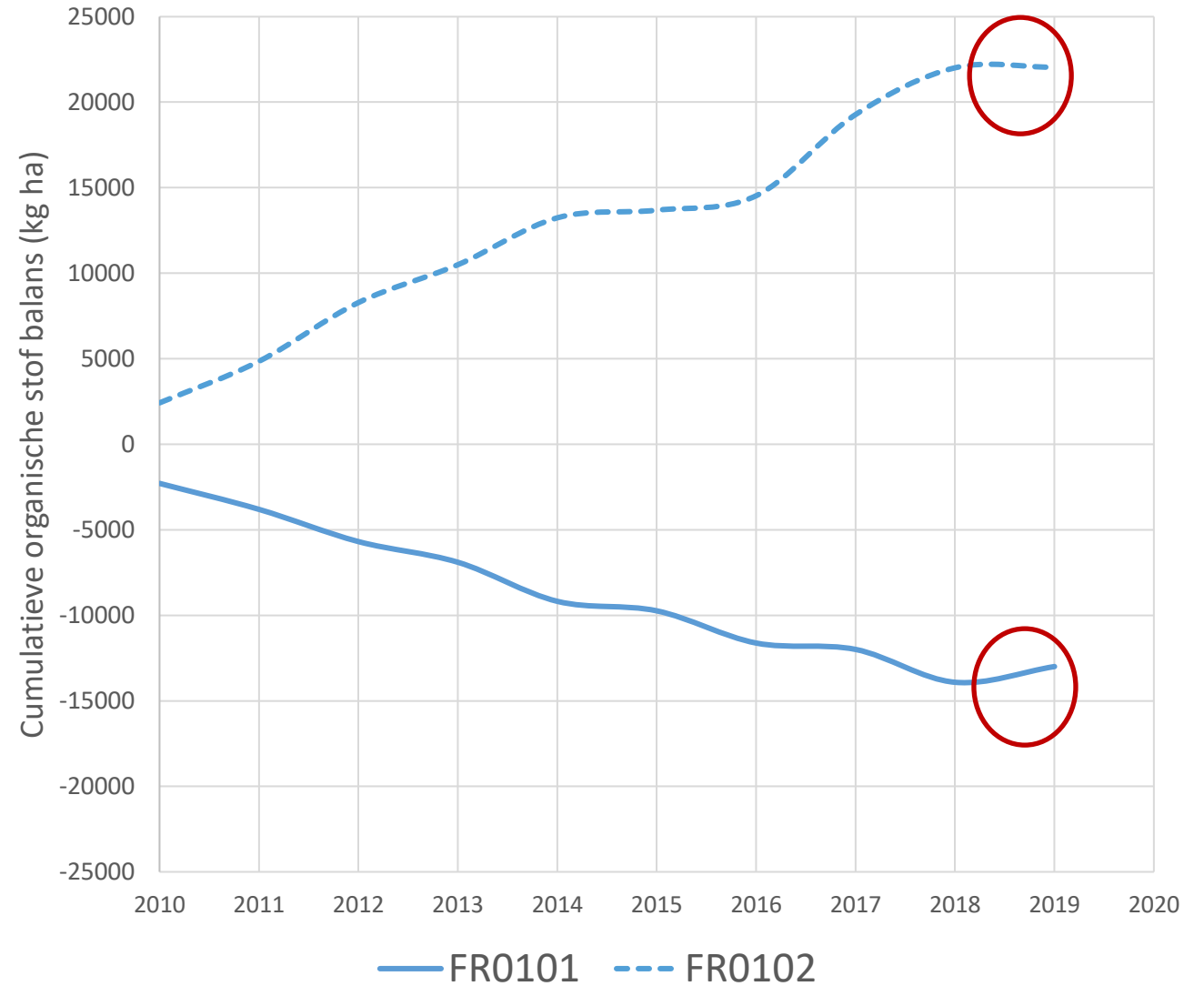
Cumulatieve OS-balans

Bekijk balansen over de tijd



Cumulatieve OS-balans

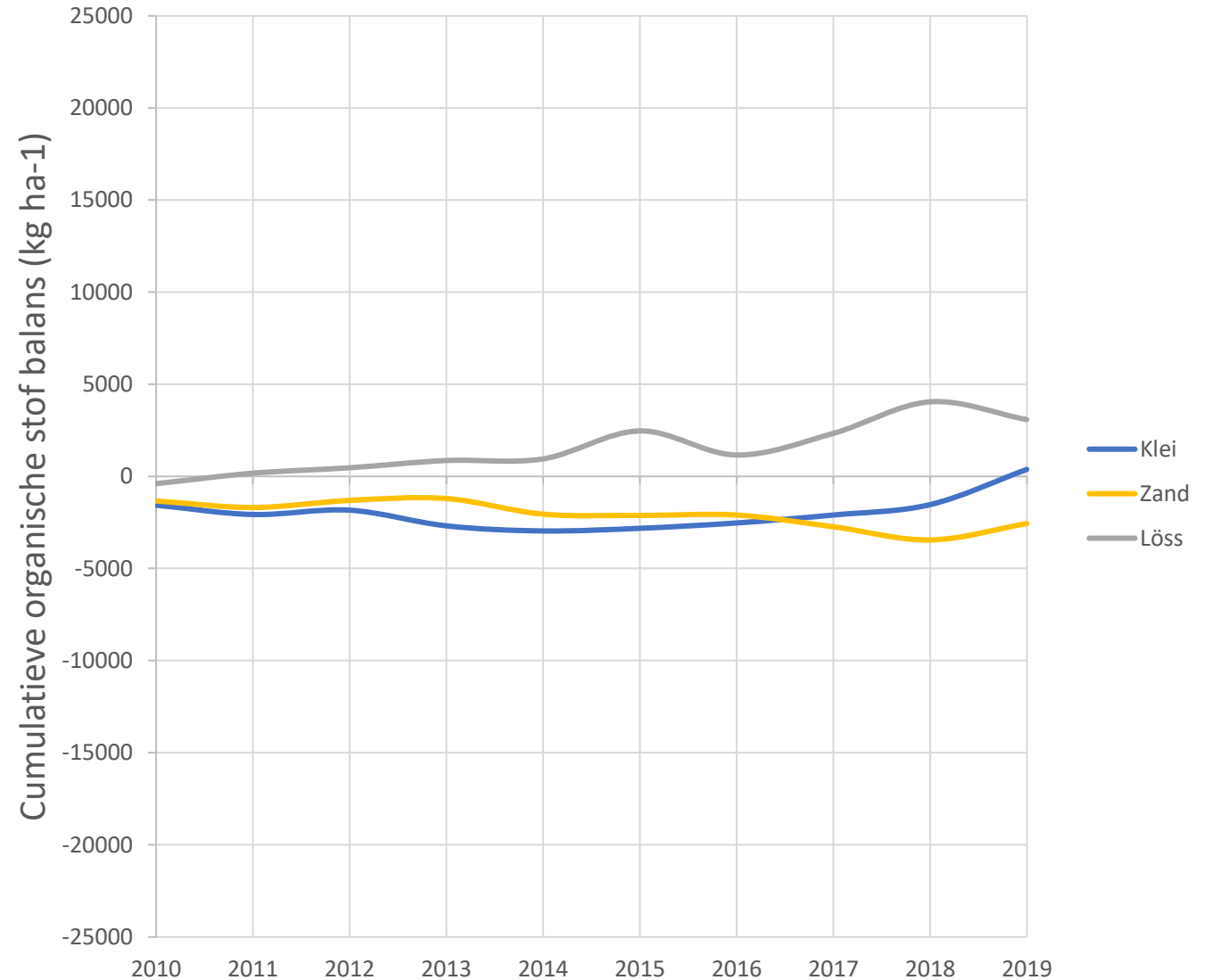
Bekijk balansen over de tijd



Cumulatieve OS-balans

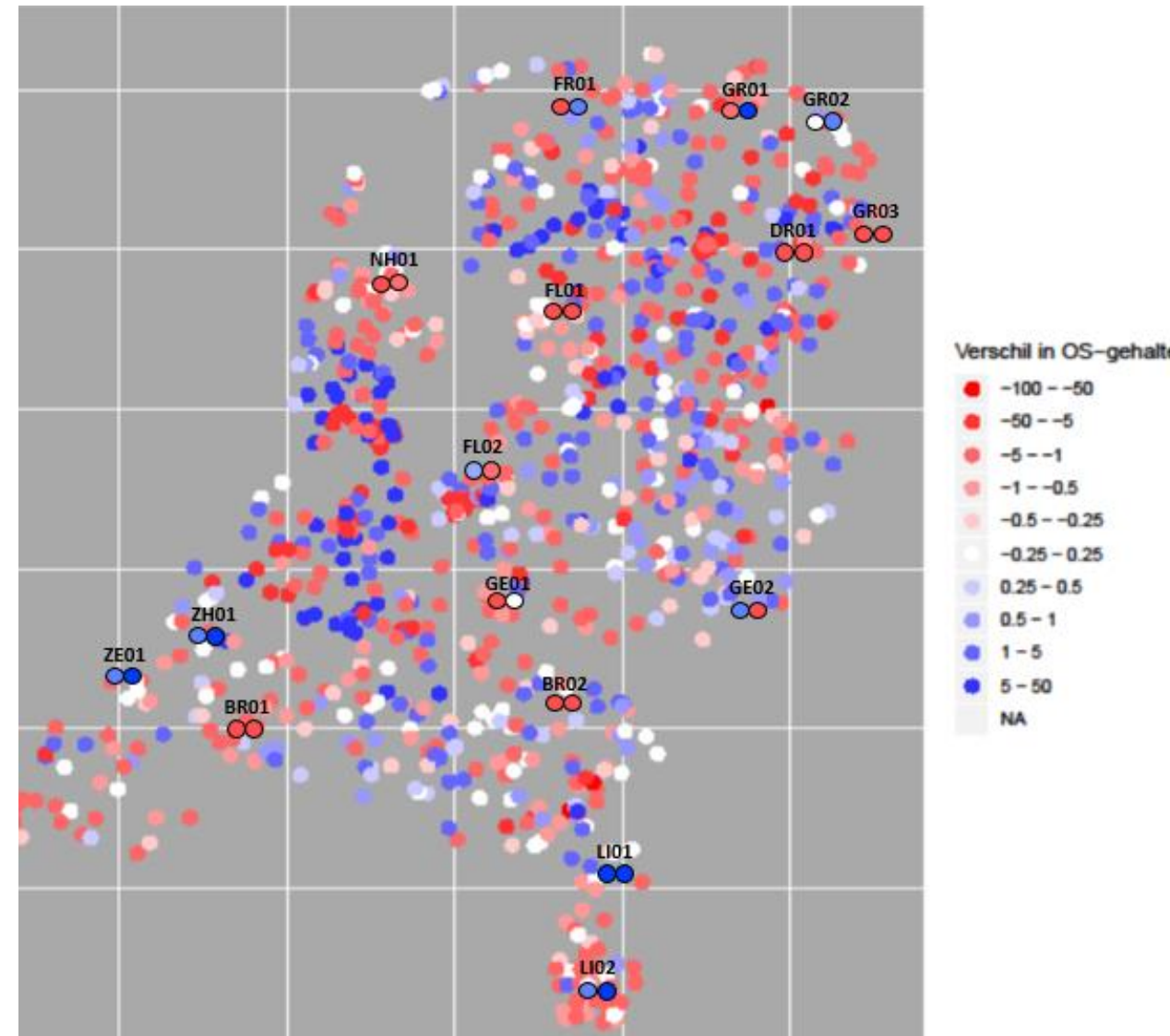
Bekijk balansen over de tijd

- Gemiddeld voor alle percelen



Ontwikkeling in bodem organische stof

- Percelen met een stijgend of een dalend OS-gehalte komen door heel Nederland voor.
- Geen duidelijke trend 1998-2018.
- In het BNW zijn ook percelen met dalende en stijgende OS-gehaltes.



Dank voor jullie aandacht

Samenvattend

- Kengetallen passen bij gemiddelde waarden
- Grote verschillen tussen percelen en jaren
- Een cumulatieve OS balans is een eenvoudige manier om inzicht te krijgen

