

Veldbeemdgras: ideaal sportveldgras met één groot manco

Veldbeemdgras, *Poa pratensis*, is een gewild grassoort op sportvelden. Het grassoort heeft breed, stug blad dat goed te knippen is en combineert dat met een hoge wintervastheid en een hoge slijtvastheid. Bij een ruime bemesting blijft het blad stevig. Veldbeemd kan wel degelijk een zorgenkindje zijn. Het graszaad kiemt traag en ook de schimmel *Drechslera poae* (bladvlekkenziekte) kan flinke schade aanrichten in het gewas.

Auteur: Eric Bals*



Een hoog aandeel veldbeemdgras in de zode. Dát is wat iedere fieldmanager graag ziet. De soort is gewild vanwege de ondergrondse uitlopers, stolonen, die zorgen voor een stabiele toplaag. Ook zorgen de uitlopers ervoor dat betredingsschade zich kan herstellen. De uitlopers in combinatie met de diepe beworteling staan borg voor een hoge droogtetolerantie. Veldbeemdgras is een uiterst wintervaste grassoort. Dit komt doordat het groeipunt zich dichtbij de grond bevindt en het feit dat de spruiten en het blad van de meeste veldbeemdrassen kort bij de grond groeien. De vorst krijgt zo geen grip op veldbeemd. Ondanks bovenstaande pluspunten is het niet allemaal tromgeroffel bij veldbeemd. De trage, moeizame kieming zorgt ervoor dat het aandeel veldbeemd in de grasmat vaak frustrerend laag is. Daarnaast kan de schimmel *Drechslera poae* (bladvlekkenziekte) flinke schade veroorzaken. Kwekers richten dan ook hun aandacht op resistentie tegen bladvlekkenziekte en kiem- en vestigingsnelheid. Bovendien zal het accent voor de West-Europese markt liggen op een middengroene kleur. Dit om het vervelend lichtgroene straatgras te camoufleren.

Hoe herken je veldbeemdgras?

Wanneer we een pol veldbeemdgras met een vergrootglas volgens de determinatietabel ontleden, verradert de soort zich op de volgende herkenningpunten:

Het jongste blad van veldbeemdgras komt gevouwen te voorschijn (gevouwen spruit); het blad

heeft aan de basis geen oortjes; het ongeribde blad is aan de achterzijde glanzend, terwijl ten slotte de soort een kort en bleekgroen tongetje heeft. In het veld herkennen we veldbeemd vooral aan het blad. Wanneer we het blad tegen het licht houden, zijn over de lengte twee lichtlijnen zichtbaar. Dit noemt men wel het tram- of skispoor. Wanneer we het blad vlakstrijken dan spltij de top. De 'V' van veldbeemd wordt zichtbaar. Veldbeemdgras is een echte zodenvormer. De plant vormt ondergronds horizontale uitlopers of 'stolonen'. Op de knopen hiervan groeit de grassoort terug boven de grond. *Poa pratensis* bloeit als pluimgras.

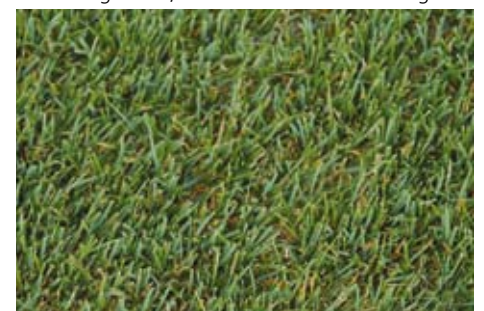
Zaaien, kiemen en vestigen

Poa pratensis is een trage kiemer. Het duurt 21 dagen voordat de kiem door de zaadhuid komt. Vanwege de geringe voedselvoorraad in het fijne zaad en de trage vestiging is het veldbeemd na kieming uiterst kwetsbaar. Vooral de vochtvoorziening is op dat moment cruciaal. Door frequent en kort te beregenen, oefent de fieldmanager een grote invloed uit op de kieming en vestiging van het veldbeemd. De graszaadbranche heeft ook niet stil gezeten. Met behulp van een zeewier-coating (Headstart, Rapid Green en Barcote), een coating met meststoffen (iSeed) of door het veldbeemd voor te kiemen (PreGerm) is het mogelijk de kiem- en/of vestigingsnelheid van veldbeemd te versnellen. Vooral de oneerlijke concurrentie met het snelkiemende straatgras en Engels raaigras is hoofdoorzaak nummer één van de vaak lage veldbeemdbezettingen.

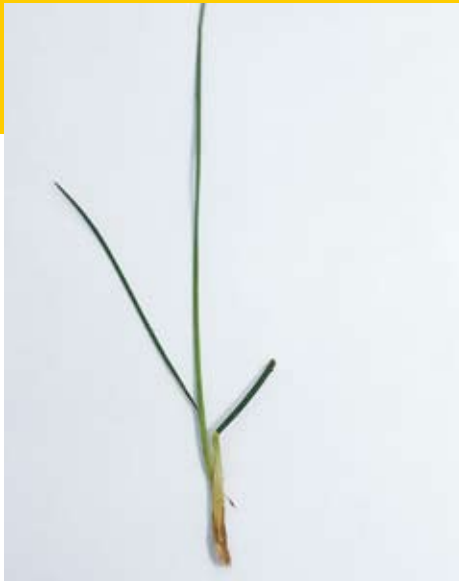
Door het inzaaien van veldbeemdgras en Engels raaigras van elkaar te scheiden is in de praktijk geprobeerd het aandeel veldbeemd te verhogen. Dit geeft een positief effect. Zeker wanneer we veldbeemd inzaaien bij hoge bodemtemperaturen in de nazomer en het Engels raaigras pas doorzaaien na de winter. Wel is veel aandacht nodig voor het beheersen van onkruiden die eenvoudig een voet aan de grond krijgen in het zich traag vestigende veldbeemd.

Hoger aandeel veldbeemd

Ik zie mogelijkheden om het aandeel veldbeemd te verhogen. Dat kan door dit grassoort oppervlakkiger te zaaien. Veldbeemd is een lichtkiemer die we niet te diep mogen zaaien. In de praktijk zaait men nog te vaak op 2 tot 3 centimeter. Het rollen van de bovengrond met een zware rol bij doorzaaien maakt het veldbeemd extra moeilijk om zich na kieming te vestigen. Nadat we in eerste werkgang een SV7-mengsel (75 procent Engels raaigras en 25 procent veldbeemd) op de gebruikelijke 2 tot 3 centimeter zaaidiepte hebben doorgezaaid, kunnen we deze laten volgen



Hoog aandeel veldbeemd in de zode



Het jongste blad komt gevouwen tevoorschijn



De bloeiwijze van veldbeemd

door een tweede werkgang. Daarbij leggen we hetzelfde sportveldmengsel op circa 1 cm weg. Als resultaat zullen we een hoger aandeel veldbeemd terugvinden in de grasmat. Naast deze andere werkwijze bij het door- of inzaaien zou theoretisch ook het gebruik van veldbeemdzaad met een hoger duizendkorrelgewicht tot een positief resultaat moeten leiden. Hogere koolhydraatreserves in het graszaad maken het veldbeemd immers vitaler en geven mogelijk net dat zetje dat nodig is voor een vlotte vestiging. Akkerbouwers passen deze methode bij het zaaien van tarwe met een hoger duizendkorrelgewicht inmiddels al met succes toe.

Bemesting

Veldbeemdgras heeft een hoge kali- en stikstofbehoefte en een vrij hoge fosfaatbehoefte. Het gras gedijt het beste in een neutrale (6,0-7,0) pH-omgeving. Ondanks het feit dat veldbeemdgras een hoge voedingstoestand preferiert, komt de soort in de natuur (van nature) op zandgrond meer algemeen voor dan op kleigrond. Dit heeft mede te maken met het soms natte milieu op zwaardere gronden. Dat wordt door veldbeemdgras minder gewaardeerd.

Maairegieme

Poa pratensis verdraagt regelmatig, niet te kort maaien (minimale hoogte 1,5 centimeter). Het overall even brede blad is vrij stug. Hierdoor is het goed te knippen. Ook de stijve spruiten worden vlot gemaaid. Veldbeemd heeft bovendien niet de vervelende eigenschap dat het een slap, moeilijk te maaien grasmat vormt bij een te ruime bemesting. Het groeipunt ligt laag bij de grond en groeit niet omhoog. Daardoor is het risico dat we het groeipunt raken waardoor de grasplanten hun reserves verliezen uiterst gering. Het regelmatig maaien van een grasmat met een hoog aandeel veldbeemd zorgt ervoor dat de spruiten voldoende licht blijven ontvangen. Dit zorgt er voor dat *Poa pratensis* aan de onderste bladokselpunten nieuwe ondergrondse zijspruiten blijft vormen (uitstoeling). Door bovendien de top laag luchtig te houden met een prikrol snijden we de stolonon door waardoor deze zich wijder vertakken. In mei/juni vormt *Poa pratensis* zaadstengels. De periode waarin veldbeemd bloeit, is maar kort. Voor het vormen van zaadstengels heeft veldbeemd een koudeperiode nodig. De soort heeft een duidelijke kiemrust. Graszaad dat direct na de oogst in de nazomer gezaaid wordt ('vers

zaad') kiemt hierdoor soms trager. Er is immers niet aan de koudebehoefte voldaan.

Belagers

De schimmel *Drechslera poae* is de meest vervelende belager van veldbeemdgras. De schimmel tast voornamelijk oudere bladeren aan. Er ontstaan kleine waterige vlekjes die zich uitbreiden tot donkere purperrode en later bruine ovale vlekken. Naast bladinfectie kunnen ook de wortels geïnfecteerd worden. In koude, natte herfst-, winter en voorjaarsmaanden overheerst de fase van de bladvlekken; in warme, droge zomermaanden heeft de wortelrotfase de overhand. Bladvlekkenziekte kan veldbeemdgras dusdanig aantasten dat de soort uit de grasmat verdwijnt. Er bestaan grote verschillen in gevoeligheid tussen de veldbeemdgras rassen. Raadpleeg bij de keuze van een graszaadmengsel steeds de Gragids en kies de rassen met een hoge resistentie tegen bladvlekkenziekte. De bestrijding van bladvlekkenziekte is gericht op het voorkomen ervan. Houdt de top laag luchtig, verwijder het gemaaid, rottende gras onderin de zode tijdig en geef regelmatig kali. Daarmee wordt een hoop nargigheid voorkomen. Chemisch gezien zijn er op sportvelden geen bestrijdingsmogelijkheden. Het fungicide Caramba bestrijdt weliswaar bladvlekkenziekte maar heeft volgens het wettelijk gebruiksvoorschrift alleen een toelating op golfgreens. Naast bladvlekkenziekte is ook roest (oranje-strepenroest en bruine-vlekkenroest) een belager van veldbeemdgras. Op sportvelden waar het veldbeemd door bemesting en beluchting continu 'geprikeld' blijft hoeft dit geen serieus probleem te zijn.

*: Binnen zijn eigen bedrijf PUURGRAS richt Eric Bals zich op advisering in de aanleg en onderhoud van grasvelden.

Eigenschappen veldbeemdgras

		Behoefte aan:	
Klemduur	17 - 24 dagen	Stikstof	hoog
Vestiging	10 - 12 weken	Fosfaat	vrij hoog
Aantal zaadjes/gram	3.300	Kali	hoog
Optimale pH	5,5 - 7,5	Behoefte aan water	vrij laag
		Bespelingstolerantie	8
		Zodendichtheid	9
		Traagheid van groei	7
		Tolerantie kort maaien	6
		Droogte tolerantie	8
		Wintervastheid	10
		Schaduwtolerantie	5

Veldbeemdrassen (sport) bron: Grasgids 2009

Rasnaam	RESISTENTIE TEGEN					
	Bespelings-tolerantie	Herstellings-vermogen	Stand-vastigheid	Bladvlekken-ziekte	Oranje-strepenroest	Bruine-vlekkenroest
Limousine	7,8	8,4	8,3	7,8	7,2	7,0
Mozart 1	7,7	8,4	8,4	7,7	7,9	8,5
Gaudi 1	7,8	8,4	8,2	7,8	7,0	6,4
Yvette	7,6	8,3	8,5	7,9	7,5	8,5
Cocktail	7,7	8,4	8,4	7,5	8,2	8,5
Larissa	7,6	8,4	8,3	8,5	7,7	7,6
Markus	7,5	8,0	8,5	8,0	7,8	8,5
Bariris	7,7	8,4	7,8	8,0	7,6	7,2
Julius	7,5	8,3	8,2	7,9	7,3	7,1
Harmonie	7,4	8,4	8,1	8,2	7,3	7,3
Julia	7,6	8,5	7,5	8,0	7,5	7,2
Orfeo	7,4	8,5	7,7	8,5	6,5	7,8
Festina	7,6	8,4	8,0	8,1	7,0	7,1
Broadway	7,1	8,4	8,3	7,9	7,5	7,7
Miracle	7,1	8,3	7,8	6,7	8,1	8,0
Bartitia	7,2	8,5	7,8	8,0	7,6	7,1
Cynthia	7,0	8,5	7,3	8,1	6,1	7,7

Marktinformatie veldbeemdgras

Limagrain Nederland

Limagrain vindt dat veldbeemd in de sportveldsector een nog belangrijkere rol kan spelen en propageert het gebruik van deze grassoort in de mengsels. Zeker met de toenemende intensivering van de bespeling, neemt de fysieke belasting van de mat toe. Veldbeemd is dan onmisbaar, want de soort vormt ondergrondse uitlopers en kent dus een beter wortelgestel dan Engels raaigras. Limagrain selecteert bij het samenstellen van haar Advanta-sportveldmengsels de rassen dan ook mede op hun wortelmassa-potentie. Aangetoond is

namelijk dat rassen met meer wortelmassa in de regel gezonder en stressbestendiger zijn. De rassen Cocktail en Yvette, de lijstaanvoeders in de officiële Grasgids, bepalen op dit moment het beeld van de zogenaamde Advanta Quality Mixtures (AQM) als het om veldbeemdgras gaat. Standaard behandelt Limagrain deze veldbeemden met de groeistimulator Headstart. Dat geeft een extra startgarantie (dus grotere slagingskansen) aan het van nature trager kiemende veldbeemd. De fijnbladige rassen zorgen voor een stevige verankering

van het sportveld. Hun uitstekende resistentie tegen bruine-vlekkenroest en oranje-strepenroest maken ze bij uitstek geschikt voor toepassing op de Nederlandse velden. Cocktail scoort in het bijzonder op herstellingsvermogen en bespelingstolerantie. Yvette combineert een brede ziekeresistentie zelfs met de allerhoogste waardering voor standvastigheid. Limagrain biedt ook mengsels met 75 procent veldbeemdgras en 25 procent Engels raaigras, dus precies andersom als in SV7, en merkt dat de vraag hiernaar groeit.

Innoseeds en Top Green

Het aantal bespelingsuren op sportvelden stijgt. Een hoger aandeel veldbeemdgras in de grasmat is daarom van essentieel belang. Dit leidt immers tot een betere betredingstolerantie van de grasmat. De trage kieming en vestiging van veldbeemdgras zorgt ervoor dat het aandeel veldbeemd op een gerenoveerd of doorgezaaid veld vaak tegenvalt. Door PreGerm - voorgekiemd veldbeemdzaad - te gebruiken is dit probleem verleden tijd. IPC Groene Ruimte trof maar liefst 10 procent meer veldbeemd

aan in een viertal gerenoveerde sportvelden die waren ingezaaid met het mengsel PreGerm Renovation.

Van DLF-Trifolium, het kweekbedrijf achter Top Green, zijn vorig jaar twee nieuwe veldbeemdrassen in de Grasgids opgenomen. Het gaat om de rassen Mozart 1 en Gaudi 1. Ze blinken uit in betredingstolerantie, herstellingsvermogen en standvastigheid en zijn toppers voor zowel sport als het openbaar groen.

De rassen komen in de toekomst zeker terug in de mengsels. Om de vlotte kieming van veldbeemdgrassen te bevorderen, zijn alle topmengsels bij Top Green nu uitgerust met een coating, genaamd Rapid Green. Deze coating op basis van cytokinine en zeewierextract bevordert met name de kieming van de tragere grassen zoals veldbeemd. Het effect hiervan: beduidend meer veldbeemd in de grasmat.

Marktinformatie veldbeemdgras

Euro Grass

Voor een stevige grasmatt is veldbeemdgras onmisbaar. Binnen deze grassoort zijn de rasverschillen volgens Euro Grass nog groter dan bij Engels raaigras. Euro Grass vestigt voor gebruik op sportvelden de aandacht op de volgende rassen:

- Limousine: het veldbeemdgras met de grootste bespelingstolerantie. Het vestigt zich razendsnel. Limousine is meer dan een dubbeldoelras en staat nummer één in de Grasgids voor Sport en in de top voor Gazon en Recreatie.

Limousine is licht van kleur en sluit in het mengsel SV7 Maxima perfect aan bij het ras Vesuvius. (Engels raaigras) Limousine is onmisbaar in grasmengsels voor graszodentelers en

wordt al vele jaren gebruikt met zeer goede ervaringen. Dit ras is zeer fijnbladig en geeft een perfecte gazonkwaliteit en zodendichtheid.

- Orfeo: het veldbeemdgrasras met het grootste herstellingsvermogen en excellente waardering voor bladvlekkenziekte.

- Markus: een nieuwkomer in de Grasgids. Dit is het ras met de grootste standvastigheid en een excellente waardering voor bruine vlekkenroest.

De rubriek Gazon & Recreatie in de Grasgids vermeldt rassen:

- Parsifal: een nieuw ras dat uitblinkt in gazon kwaliteiten: fijnbladig, goede winterkleur,

donkergroen en op alle andere fronten een score hoger dan een 8. Het ras voor perfectie in gazon en recreatiemengsels en een absolute aanvulling voor graszodentelers.

Ook de eerder genoemde Limousine, Markus en Orfeo treffen we hier aan, waarbij Limousine en Markus uitblinken in standvastigheid; Markus in resistentie tegen bruine vlekkenroest en Orfeo in resistentie tegen bladvlekkenziekte. Limousine, tenslotte, kreeg van deze rassen de hoogste waardering voor fijnbladigheid. Euro Grass heeft hoge verwachtingen van het nieuwe ras Joker en hoopt daarmee aan de top te komen in de Grasgids.



Veldbeemdgras is een stolonenvormer, die de zode stevigheid geeft.