

BIJZONDERE GEVALLEN BIJ DETERMINATIES

Summary

Biscuit beetles devouring a mouse seems less odd when knowing the mouse was stuffed with rice.

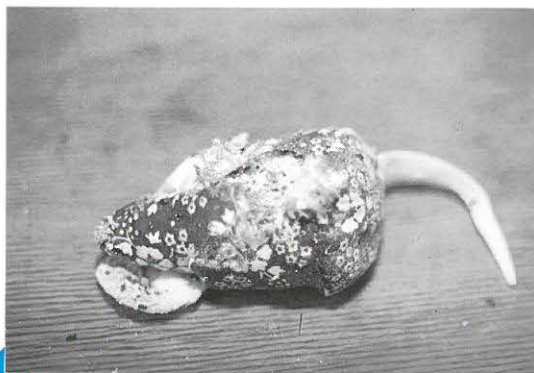
Broodkevers als muizenbestrijders

Dat broodkevers zich te goed doen aan zetmeelhoudende produkten en die vakkundig opruimen, is bekend. Maar dat zij ook speelgoedmuizen lusten was bij ons nog niet eerder voorgekomen.

Via de afdeling Milieu en Reiniging kregen we van inwoners van een gemeente een monster opgestuurd. Zij hadden al enige tijd last van deze ongewenste kostgangers. Deze werden na lang zoeken in een kast op een speelgoedmuis gevonden. Daarop krioelde het van de "beestjes". De speelgoedmuis werd naar de gemeente gebracht die hem vervolgens naar onze Afdeling opstuurde met het verzoek om de "belagers" van de muis te determineren.

Na onze determinatie bleek het om broodkevers (*Stegobium paniceum* L.) te gaan.

De speelgoedmuis (zie foto) was opgevuld met rijst die blijkbaar aantrekkelijk was voor deze broodkevers.



Broodkevers in speelgoedmuis

Het komt vaker voor dat mensen die in hun woning last hebben van broodkevers, zich suf zoeken naar een bron. Toch is het vinden ervan noodzakelijk als zich steeds grote aantallen exemplaren aandienen. Dit voorraadinsekt móet een voedselvoorraad hebben om zich te handhaven en voort te planten. Meestal vindt men de bron in (dat deel van) de ruimte waarin de meeste exemplaren van de broodkever worden gevonden.

A.E. Brink.