

SLUITING DOOR MUIS

In een hoogspannings-schakelstation van een elektriciteitsbedrijf is enige tijd geleden brand ontstaan (zie foto). De brand die plaatsvond in een schakelkast voor 10.000 Volt is zeer waarschijnlijk ontstaan door een huismuis die kortsluiting veroorzaakte. De desbetreffende schakelkast was volledig uitgebrand, terwijl de totale schade op ca. f 450.000,— werd geraamd.

Er werd weliswaar geen dode (verbrande) muis aangetroffen, doch wèl werden ter plaatse enige aanwijzingen voor de aanwezigheid van huismuizen geconstateerd in de vorm van uitwerpselen, ook in een naburig gebouw. Later werden na verdelgingsactiviteiten dode huismuizen aangetroffen.

Door de voorlichtingsambtenaar werden met de technische dienst alle mogelijkheden onderzocht om muizen te weren en ter zake werden adviezen verstrekt, o.m. het dichten van de opening bij de kabelgoot, waar de kabels door de muur van het station gevoerd worden.

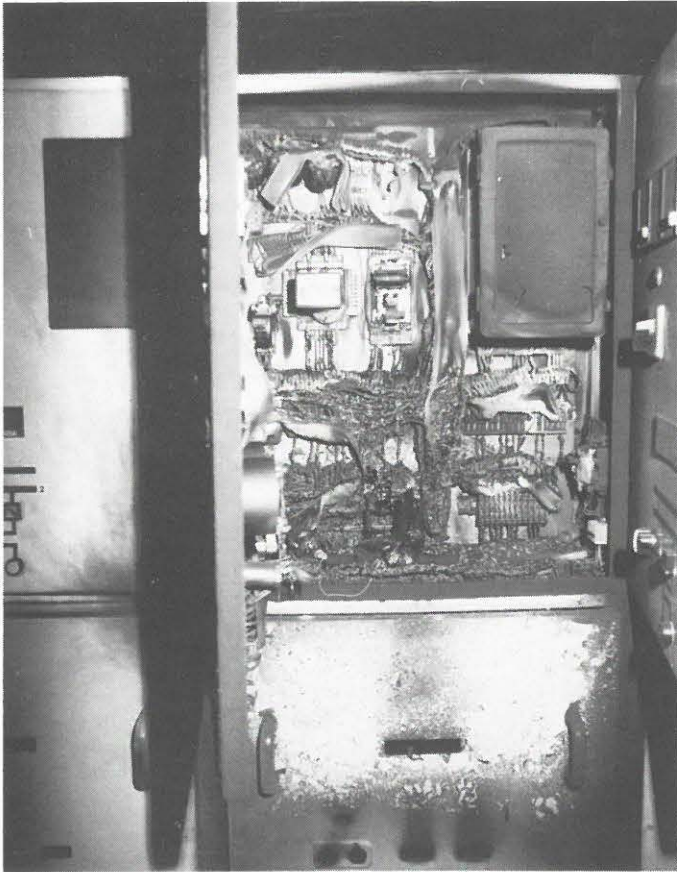


Foto: N.V. P.N.E.M. 's-Hertogenbosch.