

## ZWARTE RAT ZELDZAAM?

### Niet verwarren

De zwarte rat (*Rattus rattus* L.) is een slank dier van ongeveer 20 cm lang, met een dunne staart die gewoonlijk langer is dan kop + lichaam. Hij vertoont uiterlijk veel overeenkomst met de bruine rat (*Rattus norvegicus* Berk.) doch is duidelijk kleiner en slanker.

Naamsverwarring ontstaat vaak met de woelrat (*Arvicola terrestris* L.) die in de volksmond „zwarte waterrat” wordt genoemd, maar behoort tot de woelmuis-achtigen en een geheel andere levenswijze heeft dan de zwarte rat, die behoort tot de „ware muizen”.

De voedselkeuze van de zwarte rat beperkt zich hoofdzakelijk tot graan en graanprodukten, zodat hij zich in schepen en pakhuizen met deze produkten uitstekend thuisvoelt. Hij eet ongeveer 25 gram voedsel per dag.

### Gereduceerd

De enorm grote aantallen zwarte ratten van enige eeuwen geleden waren successievelijk reeds verminderd door bestrijdingen en veranderingen in de wijze van bouwen; vervanging van hout, riet, e.d. door steen of beton maakte de huizen en bedrijven minder of niet toegankelijk voor zwarte ratten. Ook de gewijzigde gewoonten van voedselopslag kunnen hun invloed hebben gehad. Veel voedselopslag vond in het verleden op de zolder plaats (denk b.v. aan de „graanzolders”). Gedurende de laatste decennia wordt veel meer gebruik gemaakt van levensmiddelen in glas of blik of vindt diepgevroren opslag plaats; voorts geschiedt opslag van voorraden centraal bij coöperaties van boeren e.d.

Tot vóór 25 jaar kwamen de zwarte ratten echter nog in verschillende gebieden in ons land voor. Het zwarte rattenbestand is sedertdien door o.m. de inspanningen van de gemeentelijke



rattenbestrijders en de toepassing van cumarine-derivaten omstreeks 1955 tot op een zeer laag peil gereduceerd. De thans gemelde populaties worden waarschijnlijk met transporten meegevoerd, met uitzondering van een gebied in het zuidoosten van de provincie Noord-Brabant, waar de zwarte rat in agrarische bedrijven voorkomt.

Zwarte ratten zijn minder gevoelig voor cumarine-preparaten dan bruine ratten.

In een volgend nummer zal nader worden ingegaan op de bestrijding van de zwarte rat.

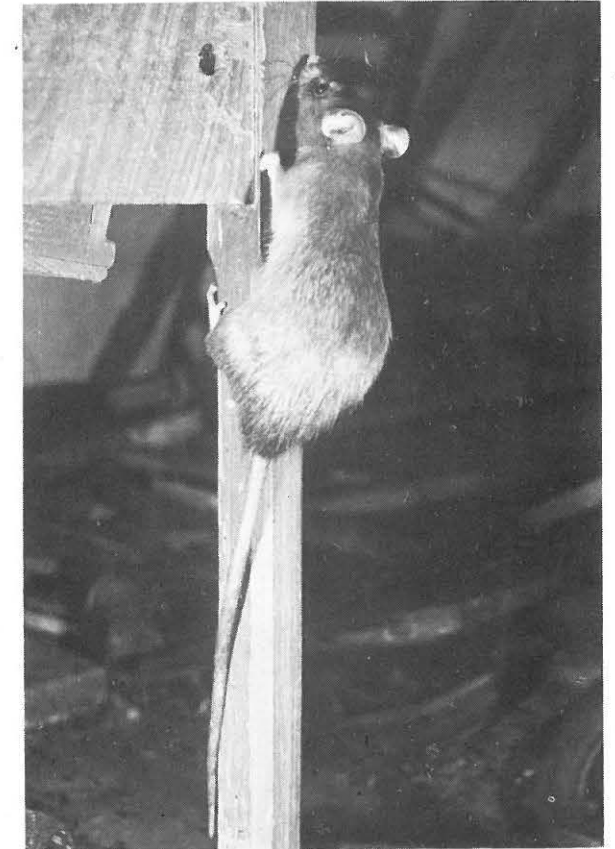
### Af en toe een haard

Alhoewel de zwarte rat slechts lokaal nog een probleem vormt in Nederland en alhier wellicht tot de zeldzame soorten gaat behoren, worden toch nog regelmatig meldingen gedaan van het voorkomen van deze dieren.

Voornamelijk gaat het dan om plaatselijke haarden, die vrij verspreid en van elkaar geïsoleerd liggen.

De grote zeehavens Rotterdam en Amsterdam alsook andere havengebieden kunnen voortdurend met zwarte ratten te maken krijgen, omdat deze dieren nog in vele landen ter wereld in min of meer grote aantallen voorkomen en mogelijk ook op de vandaaruit komende schepen ons land bereiken. Het spreekt vanzelf dat op het vóórkomen van ratten op zeeschepen een periodieke controle moet plaatsvinden, hetgeen ook inderdaad geschiedt.

A. Balkstra.



*De zwarte rat, oorspronkelijk in bomen levend, is een beter klimmer dan de bruine rat.*