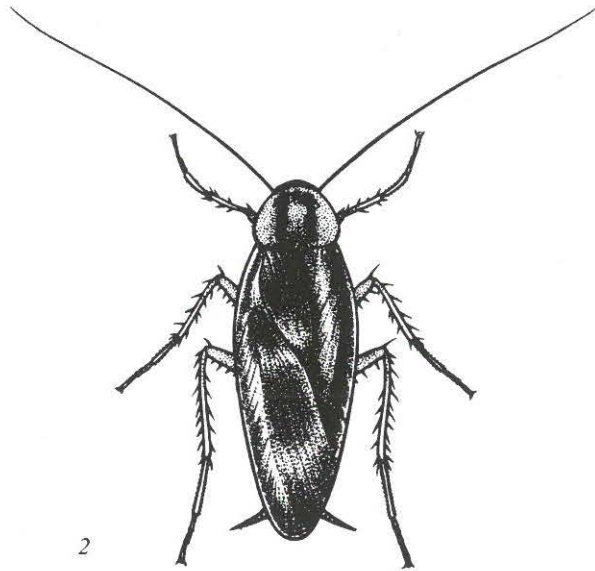


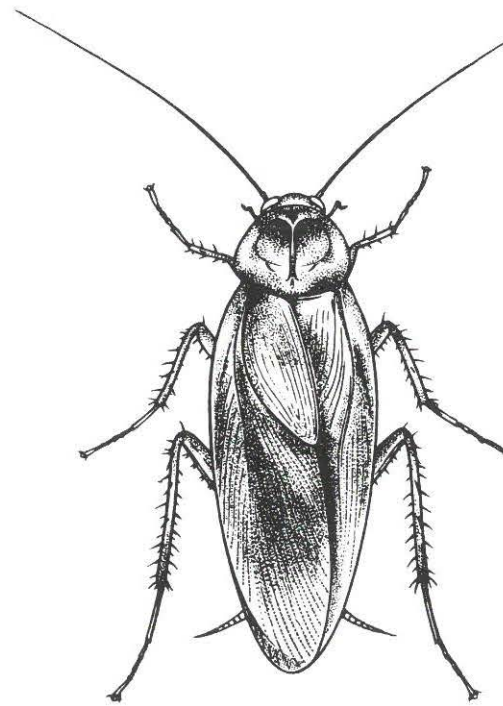
1



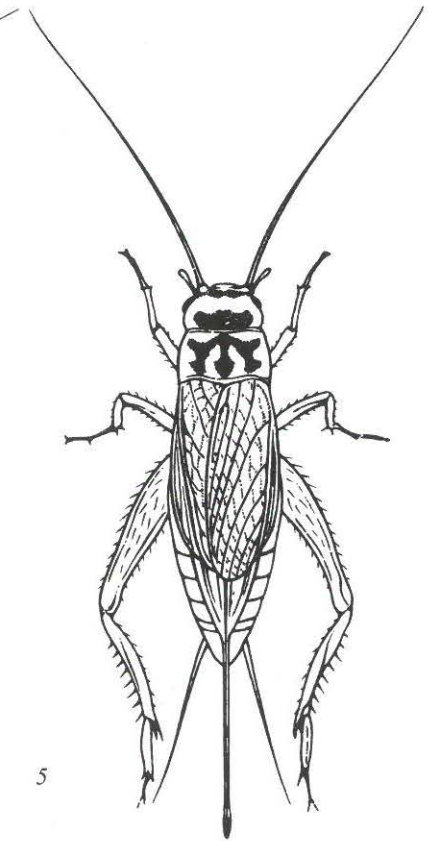
2



3



4



5

BESTRIJD MET OVERLEG!

Twee kakkerlakkensoorten die bij eerste oogopslag een gelijke vorm hebben, doch in grootte verschillen: de Amerikaanse kakkerlak (*Periplaneta americana* L.) (4) en de Duitse kakkerlak (*Blattella germanica* L.) (2). Daarnaast (5) een huiskrekel (*Gryllulus domesticus* L.) vooral herkenbaar aan de forse achterpoten, waaraan het springvermogen wordt ontleend.

De pissebed (1) ook wel keldermot of platte zeug genoemd, behoort tot de orde der schaaldieren of kreeftachtigen en onderscheidt zich van de insecten (hexapoda) o.a. door de vele pootjes. De spin, een roofdier dat vele insectensoorten belaagt, onderscheidt zich van de insecten o.a. door zijn acht poten.

De gewone wesp (*Paravespula Vulgaris* L.) (3) een insect dat vaak als lastig en gevaarlijk wordt ondervonden, maakt zich in de tuin en verder buitenshuis als roofdier nuttig door zijn jacht op andere insecten. Foto: Rijks Instituut v. Natuurbeheer, Arnhem.