

Last van wespen... of niet?

'We hebben last van wespen. Ze zitten tussen de tegels in de tuin. We zien wel tientallen gaatjes. Ze steken en we willen ze kwijt.' Zomaar een telefoontje, op een willekeurige zomerse dag, ergens tussen juni en september.

HIJ LIJKT OP EEN LIMONADEWESP

Te goeder trouw gaat de dierplaagbestrijder naar het adres van de klacht. Voordat hij naar de gifspuit grijpt, eerst maar eens kijken wat eraan de hand is. Want tientallen gaatjes in de grond, dat lijkt niet echt op uitvliegopeningen van wespen, zeker niet als ze tussen de straattegels vandaan blijken te komen. Het is zonnig en warm en dus is er een grote activi-



Uit: Gids van Bijen, Wespen en Mieren, uitg. Tirion

teit rond de uitvliegopeningen. 'Ja, ze zien er inderdaad uit als limonadewespen,' beaamt de dierplaagbestrijder. 'Maar het is een heel ander soort wesp!' Hij legt de verontruste mensen uit dat het hier om een graafwespensoort gaat: de bijenwolf. Tijdens zijn uitleg cirkelen enkele graafwespen boven de uitvliegopeningen. Ze zeulen een honingbij mee tussen hun poten. Verbaasd wordt er naar gekeken. 'Dit is ons nooit eerder opgevallen.'

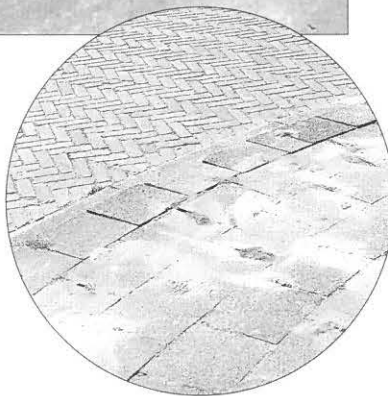
HOE JE EEN BIJENWOLF HERKENT

De dierplaagbestrijder glimlacht en begint te vertellen. 'De *Philanthus triangulum*, zoals de bijenwolf officieel heet, kun je herkennen aan de opvallend grote kop met het gele kopschild (een kroontje als het ware). De bijenwolf is een sterke graafwesp met stevige kaken. Het vrouwtje is een stuk flinker (13-17 mm) dan het ielige mannetje (8-10 mm). Het gele achterlijf heeft zwarte dwarsbanden, vandaar dat bijenwolven vaak voor 'gewone' wespen worden aangezien.'

van zandige of leemgronden. Daarbij maakt het niet uit of zij dat vindt in verticale wanden of in horizontale oppervlakken. Vandaar dat zij vaak de bebouwing opzoekt, waar zij veel tegel- en straatwerk aantreft met daaronder een goed dik zandbed. Ideaal om een gangetje te graven van 20 tot wel 100 cm diep. Aan het einde van de gang maakt zij tussen de 5 tot 10 zijkamers (zogenoemde broedcellen). Om de eieren als ze uitkomen van voedsel te voorzien, vangt de bijenwolf honingbijen. Vaak liggen er in een broedcel meerdere dode honingbijen: komt er een mannetje uit de cel, dan zijn 2 tot 3 van deze prooidieren genoeg. Maar als er een hongerig vrouwtje uit moet komen, dan zijn wel 3 tot 6 honingbijen nodig.

TWEE JAAR 'IN DE WACHT'

Het eitje van de bijenwolf komt na ongeveer 3 dagen uit en de eilurve slaat direct aan het eten. Eenmaal voldaan, spint de larve een flesvormige cocon waar ze bij een normale zomer tot het volgende jaar in vertoeft. In het volgende jaar verpopt ze zich opnieuw en herhaalt de cyclus zich. (Bij een warme droge zomer kan het gebeuren dat ze zich nog hetzelfde jaar verpopt. Dat gebeurt dan in augustus en zorgt er voor dat de populatie bijenwolven zich op de zelfde plaats flink uitbreidt.)



BIJENWOLF SOMS EEN PLAAGDIJER

Normaal gesproken heeft men in ons land nauwelijks last van de bijenwolf. In een enkel geval kan de bijenwolf voor de imker op zandgronden een plaag vormen, waardoor hij in de zomerperiode veel vliegbijen verliest. Het zijn juist deze vliegbijen die verantwoordelijk zijn voor het binnenbrengen van nectar (honing) en stuifmeel in de bijenkast. Wie een kolonie bijenwolven in zijn tuin heeft, moet dus niet vragen om een bestrijding, maar genieten van dit nuttige dier!' De dierplaagbestrijder neemt afscheid en vertrekt. De gifspuit is in zijn auto blijven staan.