

Nog even dit...

Oven- en papiervisjes blijven de gemoederen bezighouden. Dat blijkt wel uit de vele reacties die we ontvingen op het artikel 'Papier- en ovenvisjes: hoe houd je ze uit elkaar?', gepubliceerd in de vorige editie van DIERPLAGEN Informatie. Zo op het oog kunnen papier-, oven- en zilvervisjes makkelijk verward worden, daarom hier nog even een beknopt overzicht van uiterlijke kenmerken op grond waarvan de soort te herkennen is.

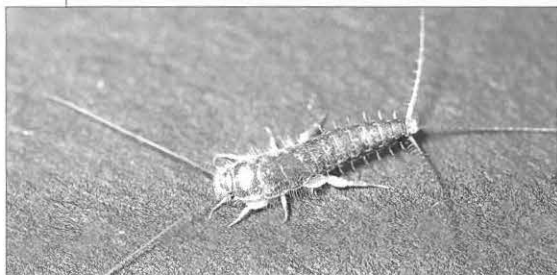
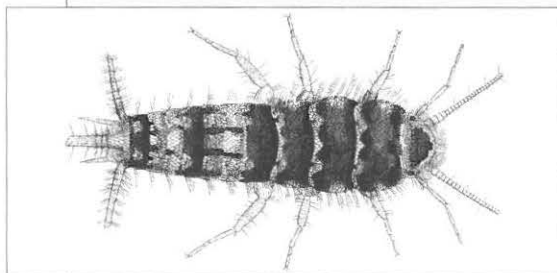


Foto: D. Klees

Papiervisje *Ctenolepisma longicaudatum* Escherich

Lichaamslengte imago	12 tot 15 mm
Antennes	lichaamslang, tot 15 mm
Kleur lichaam	donkergrijze schubben op de rugzijde
Kenmerk	vanaf 2e achterlijfsegment aan weerszijden 3 groepen haren per achterlijfsegment



Litho: J.T. Oudemans 1889

Ovenvisje *Thermobia domestica* Packard

Lichaamslengte imago	tot 12 mm
Antennes	lichaamslang
Kleur lichaam	Ovenvisje is het duidelijkste getekend: schubbenkleed aan de bovenzijde gelig, met brede zwarte dwarsbanden
Kenmerk	vanaf 2e achterlijfsegment aan weerszijden 2 groepen haren per achterlijfsegment



Foto: D. Klees

Zilvervisje *Lepisma saccharina* L.

Lichaamslengte imago	7 tot 11,5 mm
Antennes	korter dan het lichaam ($1/2$ tot $2/3$)
Kleur lichaam	gehele lichaam effen lichtgrijs

Ons advies: gebruik voor een betrouwbare determinatie een binoculair/microscoop! En stuur voor de zekerheid een monster ter determinatie naar het KAD-EVM te Wageningen.

Voor het adres: zie pagina 3.