

Papier- en ovenvisjes: hoe houd je ze uit elkaar?

In de vorige editie van DIERPLAGEN Informatie hebben we aandacht besteed aan de stapsgewijze aanpak van papiervisjes. Vooral de behandeling van alle schuilplaatsen bleek belangrijk. Deze keer gaan we dieper in op de verschillen tussen papier- en ovenvisjes. Qua uiterlijk kunnen ze makkelijk verward worden.

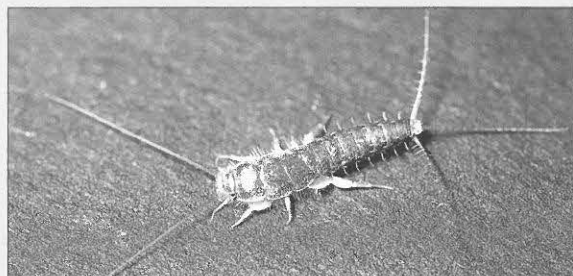
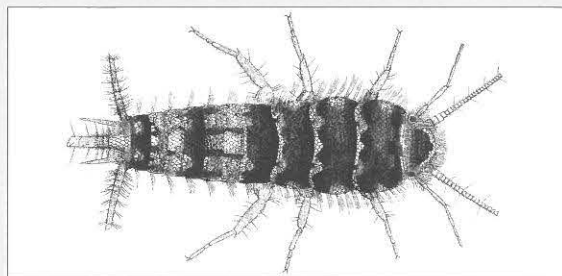


Foto: Dick Klees



Litho: J.T. Oudemans 1889

HET PAPIERVISJE *Ctenolepisma longicaudatum* (Escherich)

Lichtschuw, gedwongen blootstelling aan 1 uur zon is dodelijk.

Eitjes kunnen bij luchtvochtigheid van 35% uitkomen, en overleven slechts tot 2 vervellingsstadia.

Bij 20°C houden ze zich rustig; ontwikkelen zich het snelst bij 24°C.

Hogere temperatuur dan 38°C wordt slechts 15 uur overleefd.

Moeilijk om klimaat in onze moderne huizen zodanig te beheersen, dat papiervisjes het leven onmogelijk wordt gemaakt.

Totale ontwikkeling vindt plaats bij minimaal 55% relatieve luchtvochtigheid.

Zeer beweeglijke soort, legt na 2e vervellingsstadium grote afstanden af (groot actieradius).

Lijkt hierdoor het beste aangepast aan betrekkelijk droge, centraal verwarmde huizen.

Gespecialiseerd in het verteren van cellulosen (koolhydraten), veelvuldig schade aan papier.

Veelvoorkomende plaag in goed geïsoleerde woningen en kantoorgebouwen.

Kan wel 7 tot 8 jaar oud worden.

Sterkste exemplaren kunnen wel 300 dagen zonder voedsel.

Kunnen niet tegen gladde oppervlakken klimmen (glazen pot als val, met aan de buitenzijde papier rondom geplakt).

Zeer beperkt reukvermogen. Een val voorzien van lokaas heeft geen effect.

Een van de meest extreme aspecten is de langzame ontwikkeling van de nymfen. Dit betekent dat als ergens af en toe individuen worden waargenomen, er al geruime tijd een populatie bestaat en ook dat een uitgeroeid gewaande populatie na een lang verborgen bestaan weer kan opleven.

HET OVENVISJE *Thermobia domestica* Packard

Lichtschuw.

Idem.

Optimum temperatuur is 37°C, zelfs 42°C wordt nog goed verdragen. Bij een temperatuur onder 22°C komen de eitjes niet uit.

Voorkeurtemperatuur is 32 tot 38°C.

Door aanpassing binnenklimaat kan in de bestrijding al veel gewonnen worden.

Voorkeur voor relatieve luchtvochtigheid van 50% en hoger. Totale ontwikkeling vindt plaats bij minimaal 33% relatieve luchtvochtigheid.

Eenmaal volwassen, legt het ovenvisje weliswaar grote afstanden af doch alleen via transport, en gebonden aan de hoge temperatuur in de ruimte waarin ze voorkomen.

Verschildt van het papiervisje vooral door het vermogen zich aan te passen aan extreem warme en droge omstandigheden.

Niet gespecialiseerd in het verteren van cellulosen, kan soms ook lijm van boekbanden aanknagen (schade aan papier komt nauwelijks voor).

Is vooral bekend vanwege plaag in bakkerijen.

Wordt gemiddeld 2,5 tot 3 jaar oud.

Niet bekend.

Idem.

Idem.

Ontwikkeling verloopt in het algemeen veel sneller.