

Papiervisjes bestrijden

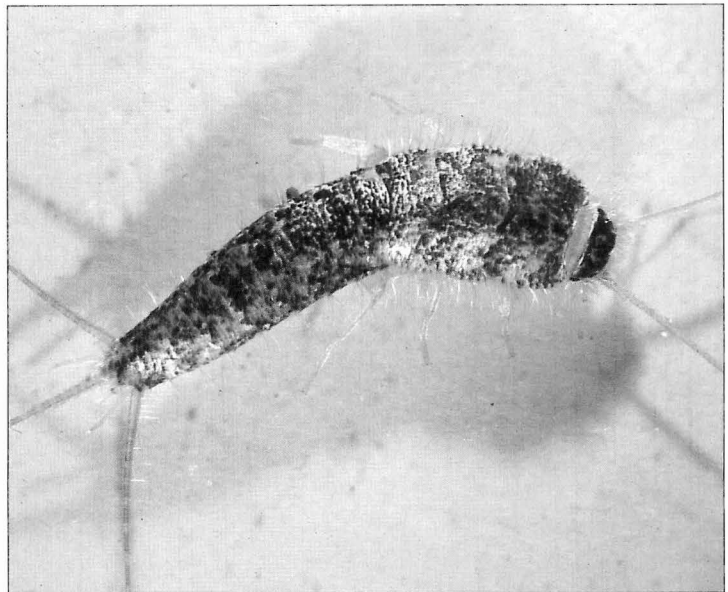
Het papiervisje *Ctenolepisma longicaudatum* Escherich komt algemeen voor in onze verwarmde en vaak onvoldoende geventileerde gebouwen. Bij hinder van grote aantallen wordt een residueel werkend middel aanbevolen. Belangrijk is daarbij dat stapsgewijs alle schuilplaatsen worden behandeld.

HOGEE LEEFTIJD

Het grijze zilvertisje, zoals het papiervisje ook wel wordt genoemd, is op de rugzijde duidelijk gespikkeld. Het kruipt, net als het zilvertisje, met snelle, slangachtige bewegingen. Gedijen doet het papiervisje het beste bij zo'n 24°C en bij tenminste 60% relatieve luchtvochtigheid. De ontwikkelingsstadia van de larven duren aanmerkelijk langer dan bij het ovenvisje: bij 24°C zijn ze na ca. 14 maanden volwassen. Warmte is belangrijk voor het papiervisje; bij een temperatuur onder de 22°C komen de eitjes, die in hoopjes worden afgezet, niet eens uit. Het papiervisje is een echte 'diehard'. Ondanks zijn liefde voor hoge(re) temperaturen, overleeft die de kou in verstijfde toestand maandenlang. De sterkere exemplaren kunnen wel 300 dagen zonder voedsel. Ook kan het papiervisje behoorlijk oud worden: 7 tot 8 jaar. Daar staat tegenover dat gedwongen blootstelling aan zonlicht dodelijk is.

SCHADE

Papiervisjes die in grote aantallen voorkomen, kunnen ernstige schade veroorzaken aan o.a. papier, behang, boeken, posters en producten van synthetisch materiaal, zoals kleding, wandbedekking e.d.



Stap 0

Voordat u begint: laat het papiervisje determineren. Zo op het eerste oog lijkt dit insect erg op het zilvertisje. De bestrijding ervan is echter wezenlijk anders. Zilvertisjes gaan dood bij voldoende ventilatie en droogstoken; ze worden meestal gesignaleerd in de keuken, de douchecel of de badkamer. Een giftig bestrijdingsmiddel is voor zilvertisjes zelden nodig.

Stap 1

Onderzoek eerst de omvang van de verspreiding in de omgeving van de klacht. Onderzoek ook de aangebouwde panden. Let goed op leidingkokers in flats, verwarmde kruipruimten, de warmere delen van het gebouw (de zolder!) en de spouw; vaak bronnen van verspreiding en goede schuilplaatsen. Een papiervisje is lichtschuw en zal zich overdag verborgen houden. 's Nachts legt het papiervisje echter grote afstanden af.

Stap 2

Maak een bestrijdingsplan, licht de bewoners goed voor (ook de burens!) en kies voor de beste bestrijdingsmethode.

Stap 3

Leidingkokers, ruimten achter het aanrechtkastje, kruipruimten, plafonds enz. moeten goed bereikbaar worden gemaakt. Dat zijn immers vaak de schuilplaatsen van papiervisjes. Hierin hebben ook de bewoners een taak.

Stap 4

Kies voor een grondige, plaatselijke behandeling met een grove druppel onder lage druk (1,5 - 2 bar) van alle mogelijke schuilplaatsen en de directe omgeving. Het in te zetten bestrijdingsmiddel is een residueel (6 tot 8 weken) werkend insecticide met als werkzame stof bij voorkeur een synthetische pyrethroïde (cyfluthrin), of een organische fosforverbinding zoals chloorpyrifos. Het residu van het toegepaste middel blijft in de regel op donkere plaatsen langer werkzaam dan op plaatsen waar (dag)licht komt. De spuitvloeistof heeft een zeer geringe acute giftigheid; ongeveer 1 tot 2 uur na toepassing is de afdamping van het middel vrijwel nihil.

Een gelformulering zoals die voor de kakkerlakkenbestrijding inmiddels zijn sporen verdiend heeft, is er (helaas) nog niet op de markt voor de bestrijding van papiervisjes. Papiervisjes lijken wel te snoepen van de gel, maar naar de aantrekkingskracht ervan is nog onvoldoende onderzoek gedaan.

Stap 5

Het is raadzaam om na 6 tot 8 weken een controle op het resultaat uit te voeren. Mochten dan nog levende exemplaren worden aangetroffen, dan zal een nabehandeling moeten volgen.