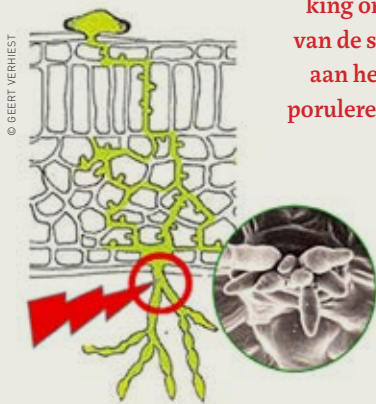




Antisporulerende werking om de vorming van de sporen onderaan het blad (antisporulerende werking) te beletten.



Als het interval tussen twee bespuitingen te groot wordt

Wanneer de weersomstandigheden of de berijdbaarheid van het perceel het niet toelaten om tijdig een volgende bespuiting uit te voeren, kan het blad gedurende een periode onvoldoende of niet beschermd zijn. Plaagsporen kunnen dan kiemen op het onbeschermd blad waarna de schimmeldraden het blad binnendringen. Als de infectie nog maar net heeft plaatsgevonden kunnen sommige middelen de inwendige groei van de schimmeldraden teleggen (curatieve werking) en de plaag als het ware 'terugroepen'. Cymoxanil (onder verschillende merken) en als component in verschillende middelen) heeft een maximale terugwerking van 48 uur. Infinito en Zorvec Enicade hebben een maximale terugwerking van 24 uur. Enkele andere middelen zoals Acrobat, Orvego Star (+ Dash),

Sporendodende werking om verspreiding nieuwe sporen te voorkomen.



Banjo Forte, Valbon en Valis hebben een geringe en eerder beperkte terugwerking.

Wanneer de plaaginfectie al verder gevorderd is, zijn de schimmeldraden volledig doorheen het blad gegroeid en klaar om sporendragers te vormen onderaan het blad. Op dat moment is de plaag nog steeds niet waarneembaar, maar zal een curatief middel niet meer voldoende zijn om de plaaginfectie stil te leggen. In dat geval is een toegevoegde antisporulerende werking nodig om de vorming van de sporen te beletten. Middelen met deze eigenschap zijn Zorvec Enicade, Acrobat, Orvego Star (+ Dash), Valbon, Valis, Banjo Forte, Proxanil en Infinito.

Wanneer plaag wordt vastgesteld

Plaag wordt zichtbaar wanneer de schimmel sporendragers heeft kunnen vormen onderaan het blad, die dan op hun beurt nieuwe sporen vormen. Dit complex is het kenmerkende grijs-achtige nieuwe schimmelpluis die op dat moment onderaan het blad waarneembaar is.

Afdoding van de nieuwgevormde sporen (sporendodende werking) is nood-

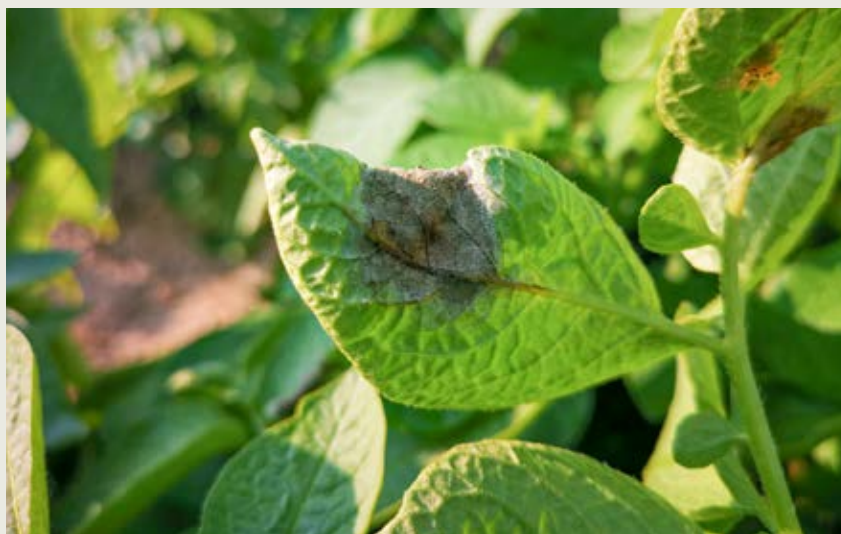
zakelijk om nieuwe verspreiding in het gewas te voorkomen. Er zijn slechts enkele actieve stoffen die deze sporendodende eigenschap bevatten: cymoxanil (Ranman Top), fluazinafenol (Shirlan) en propamocarb (componenten van Infinito en Proxanil).

Kort samengevat

Samengevat wordt het stoppen van actieve plaag op het moment dat ze reeds zichtbaar is een aanpak op alle fronten.

- Preventief beschermen van het blad tegen de nieuwgevormde sporen;
- Curatieve werking op de schimmeldraden aanwezig in het blad;
- Antisporulerende werking op de vorming van nieuwe sporendragers;
- Sporendodende werking van reeds gevormde sporen om nieuwe verspreiding te voorkomen.

Twoe combinaties die al deze eigenschappen combineren zijn Proxanil + Ranman Top en Cymoxanil + Infinito. Omdat in geval van plaaginfectie vaak verschillende plaagcycli door elkaar lopen, is het noodzakelijk om dezelfde combinatie na 3 tot 4 dagen te herhalen.



Plaag wordt zichtbaar wanneer de schimmel sporendragers heeft kunnen vormen onderaan het blad, die dan op hun beurt nieuwe sporen vormen.