

# Niet overdekte wasplaats, voor machines

In het beperken van emissie moet er aandacht worden besteed aan de wasplaats waar machines worden schoongemaakt. Een wasplaats voor machines zonder overkapping moet voldoen aan een aantal regels. Dit type wasplaats heeft drie afvalwaterstromen, te scheiden door een twee- of driewegklep. Afvalwaterstromen van machines kunnen gecombineerd worden, zie de illustratie voor een gedetailleerd schematisch overzicht van de afvalwaterstromen.

Bron: toolbox emissiebeperking

## Afvalwaterstromen van machines met gewasbeschermingsmiddelen (gbm)

De eerste afvalwaterstroom, het waswater van machines met gbm, wordt via een bezinkput opgevangen in een buffer en gezuiverd met een zuiveringssysteem. De grond in de bezinkput moet afgevoerd worden door een erkende verwerker. Na gebruik wordt de wasplaats schoongespoeld, dit water wordt ook opgevangen en gezuiverd. Let op: alle grond moet van de wasplaats af, omdat gewasbeschermingsmiddelen zich hieraan kunnen binden. Zorg daarom dat de wasplaats eenvoudig schoon te spuiten is, bijvoorbeeld door opstaande randen in plaats van roosters.

## Afvalwaterstromen van machines zonder gbm

Het waswater van tractoren en andere machines zonder gbm (de tweede afvalwaterstroom), gaat door een bezinkput en olieafscheider. Voor het lozen van dit afvalwater zonder gbm geldt een voorkeursvolgorde:

1. Lozen op het vuilwaterriool.
2. Opvangen, opslaan in een buffertank en gelijkmatig verspreiden over landbouwgronden.
3. Lozen op een infiltratievoorziening (bijvoorbeeld een infiltratiesloot, wadi of groene greppel). Dit

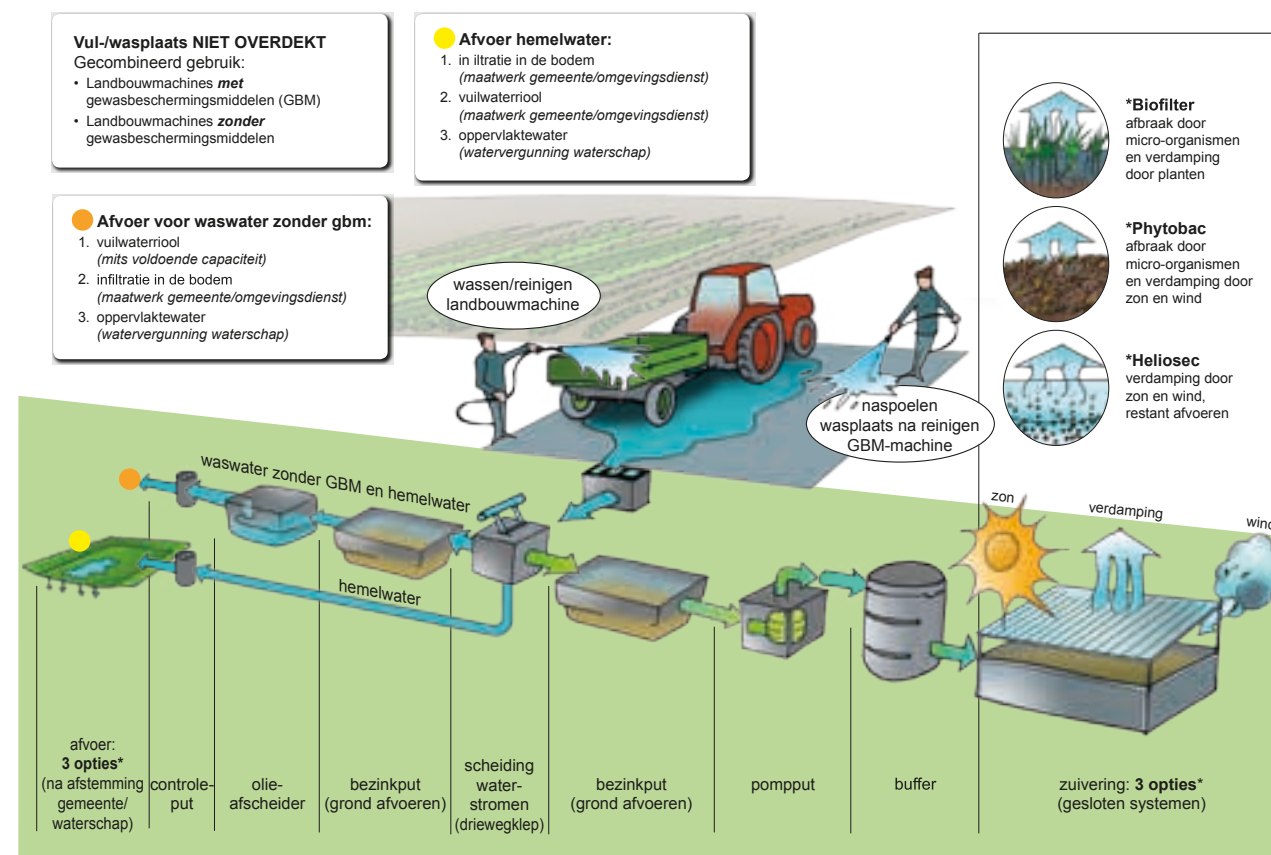
kan alleen als uw gemeente/omgevingsdienst toestemming verleent (maatwerkbesluit).

4. Afvalwater zonder gbm van een combiwasplaats mag in principe niet op het oppervlaktewater worden geloosd. Onder sommige omstandigheden of in sommige regio's geeft het waterschap hier wel toestemming voor (watervergunning). Informeer hiernaar bij uw waterschap.

## Het van de wasplaats afstromende regenwater

Voor het lozen van de derde afvalwaterstroom, het regenwater vanaf een niet overdekte wasplaats, geldt de volgende voorkeursvolgorde, het passeren van slibvang en olieafscheider is niet noodzakelijk:

1. Lozen op het vuilwaterriool.
2. Opvangen, opslaan in een buffertank en gelijkmatig verspreiden over landbouwgronden.
3. Lozen op een infiltratievoorziening (bijvoorbeeld een infiltratiesloot, wadi of groene greppel). Dit kan alleen als uw gemeente/omgevingsdienst toestemming verleent (maatwerkbesluit).
4. Regenwater van een wasplaats mag in principe niet op het oppervlaktewater worden geloosd. Onder sommige omstandigheden of in sommige regio's geeft het waterschap hier wel toestemming voor (watervergunning). Informeer hiernaar bij uw waterschap.



Illustratie van een niet overdekte wasplaats, voor machines met en zonder gewasbeschermingsmiddelen

