

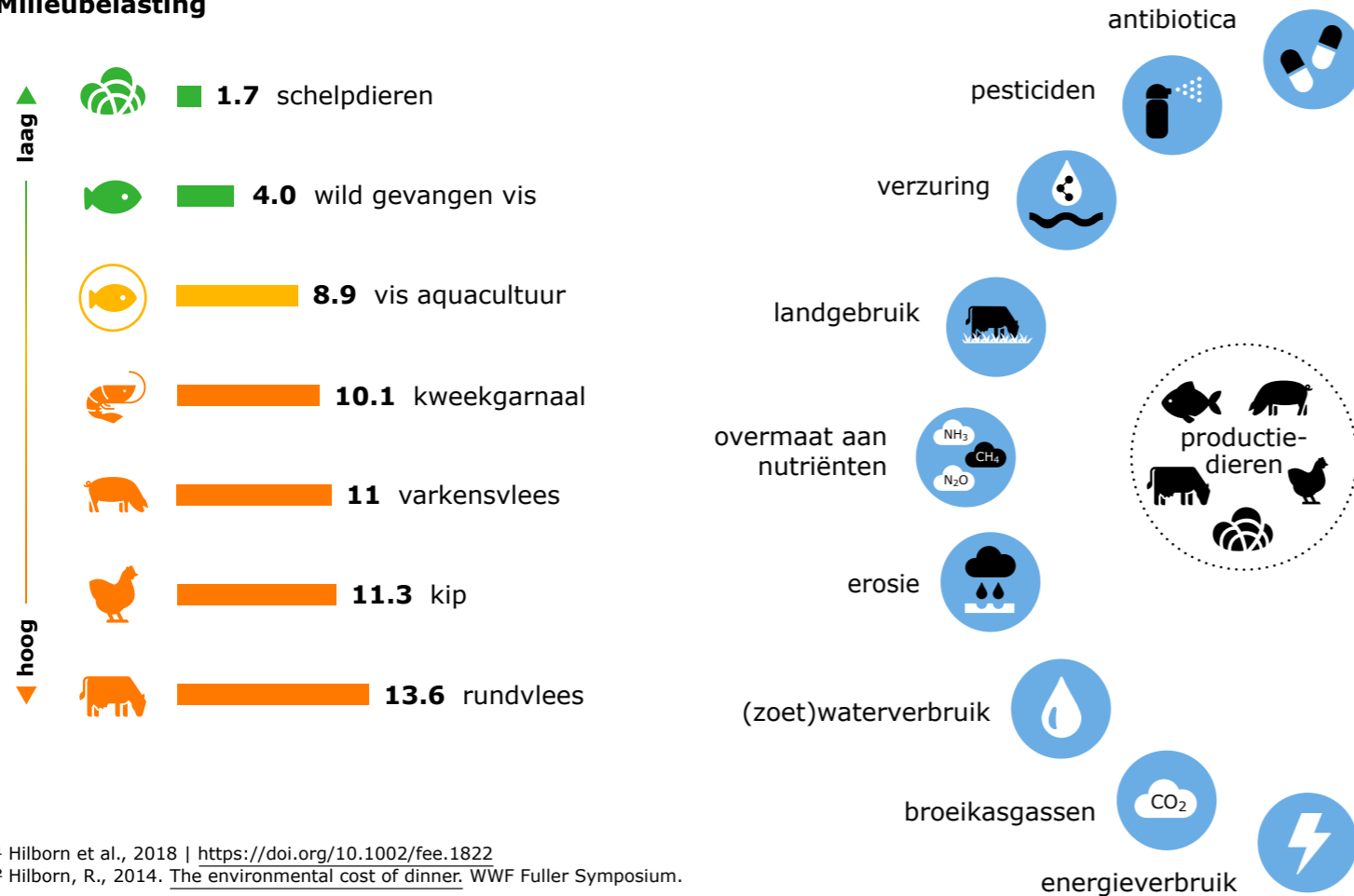
# De milieubelasting van schelpdierproductie

Sarah Smith (sarah.smith@wur.nl) & Geert Hoekstra (geert.hoekstra@wur.nl), Wageningen University & Research

Elke vorm van voedselproductie heeft impact op het milieu. De milieubelasting van voedselproductie verschilt per product en de toegepaste productiemethode. Van verschillende dierlijke voedselproducten is de milieubelasting tijdens de productiefase met elkaar vergeleken<sup>1 2</sup>  
 Hoe verhoudt schelpdier uit kweek zich ten opzichte van ander dierlijke eiwitproducten?

## Impact dierlijke voedselproductie op het milieu

### Milieubelasting

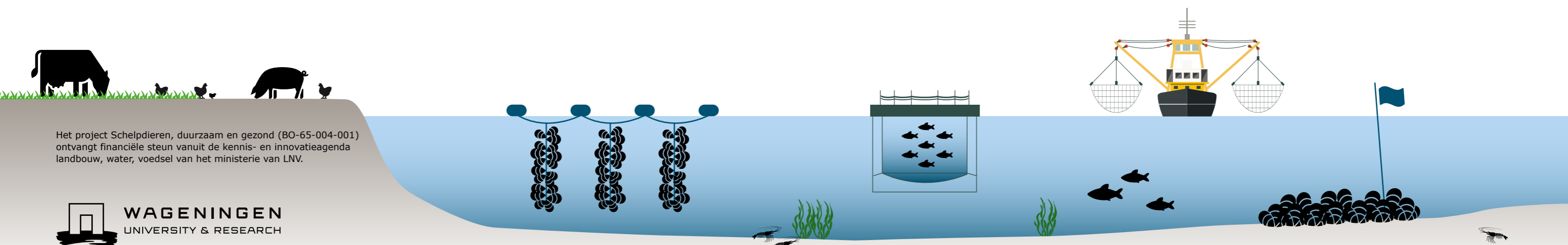


<sup>1</sup> Hilborn et al., 2018 | <https://doi.org/10.1002/fee.1822>

<sup>2</sup> Hilborn, R., 2014. The environmental cost of dinner. WWF Fuller Symposium.

## Impact schelpdierkweek op het milieu

In de schelpdierkweek zijn antibiotica, pesticiden, landgebruik, zoetwaterverbruik en erosie niet van toepassing. Getallen betreffen de scores gegeven door Hilborn en collega's.



Het project Schelpdieren, duurzaam en gezond (BO-65-004-001) ontvangt financiële steun vanuit de kennis- en innovatieagenda landbouw, water, voedsel van het ministerie van LNV.