



Janine de Wit, MSc.
Janine.de.wit@kwrwater.nl
 M: +31 6 15616926



Nederlandse
Hydrologisch
Vereniging



Regelbare drainage met subirrigatie – casus Stegeren

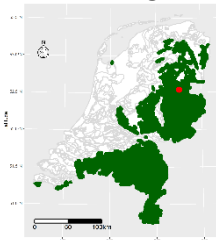
Janine de Wit (KWR) m.m.v. Ruud Bartholomeus, Gé van den Eertwegh, Dion van Deijl en Marjolein van Huijgevoort

Pilot Stegeren

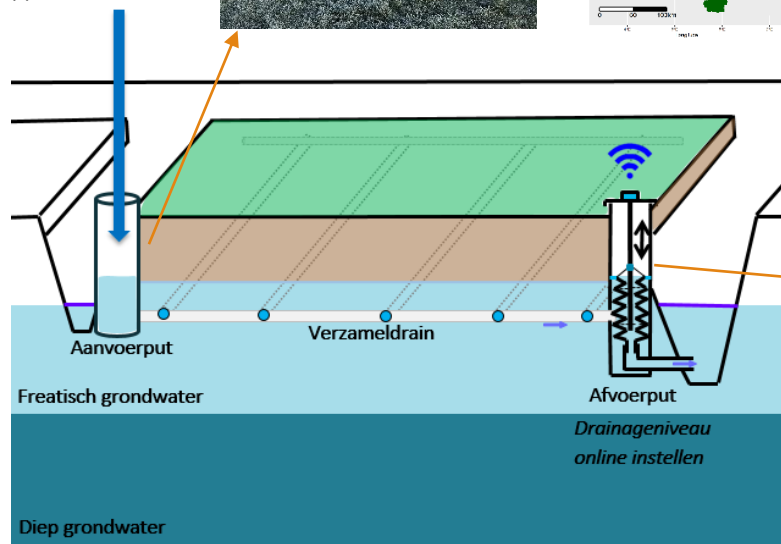
- 4 agrariërs met regelbare drainage met subirrigatie
- Doel: vochtvoorziening gewas verbeteren



Locatie Stegeren



Water aanvoerbron
= oppervlaktewater



Automatische online aansturing

- Doel: optimale groeiomstandigheden voor het gewas creëren d.m.v. sturing drainageniveau

Stap 1: Kalibratie SWAP-model m.b.v. veldmetingen



Stap 2: Voorspelling vochtcondities met SWAP-model m.b.v. actuele weersvoorspellingen



Stap 3: Optimalisatie niveau balg

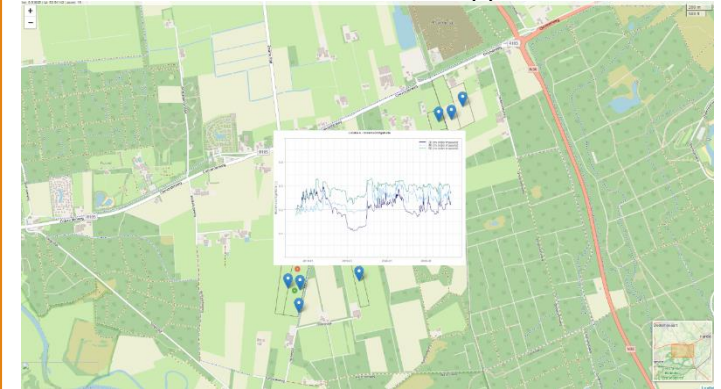
1. Zuurstofstress: KAD niveau omlaag → drainage
2. Droogtestress: KAD niveau omhoog → water vasthouden
3. Juiste condities: KAD niveau blijft gelijk



De balg,
aanwezig in de
afvoerput

Participatieve monitoring

- Doel: samen leren van de proef
- Frequent handmetingen
- Online dataportaal → continu inzage metingen en toestand systeem
- Kleine vragen/ mededelingen: communicatie via whatsapp



Online
dataportaal



Meetapparatuur
in Stegeren