

WORDT VERVOLGD

Bedrijfscontinuïteit in de
biologische landbouw

TOPS:

GOEDE REIS LANGS DE ROUTEKAART

- De routekaart geeft je de stappen, maar de reis maak je zelf en met elkaar.
- Het loopt vaak anders dan je denkt, maar maak de reis met enthousiasme en doorzettingsvermogen! Kies een onafhankelijke begeleider bij jullie gesprekken, ervaring leert dat dat de kans op succes verhoogt.
- Ga zitten voor de gesprekken en schrijf de afspraken op.
- Geef rust en richting aan het proces met fases met beslispunten, zowel voor de overdrager als overnemer.
- Maak heldere afspraken over de woning: welk gezin kan wanneer bij het bedrijf wonen?
- Spreek elkaar regelmatig over de samenwerking, maak de volgende stap en rond die stappen ook af.
- Vier en verzorg je samenwerking. Doe ook leuke dingen samen.

ROUTEKAART START EN OVERNAME

Medewerker

FLOPS:

VALKUILEN ONDERWEG

- Denken dat tijdens de overnameperiode twee gezinsinkomens makkelijk haalbaar zijn, terwijl dit niet zo is.
- Tussendoor even overleggen en denken dat het oké is om mondelinge afspraken gemaakt in de melkput niet op te schrijven of met de rest te delen.
- Verwachten dat met twee gezinnen op één erf wonen of vijf jaar in de stacaravan leven tijdens de overnameperiode een goed idee is.
- Inschatten dat de overdragende boer of tuinder op termijn wel zal gaan verhuizen en het er nooit over hebben.
- Vergeten de plannen met niet-overnemende kinderen, familie of andere belanghebbenden te bespreken.

BEGELEIDING VERBETERT DE KANS OP SUCCES BIJ BEDRIJFSOVERDRACHT

Samen met biologische boeren ontwikkelde Landgilde de routekaart bedrijfsovername. "Als je dit doorakkert heb je een heel groot deel gehad en voorkom je de gedachte achteraf 'stom, hadden we het daar maar over gehad'," merkte ondernemer en starter in de landbouw Herman Jan Stroes.

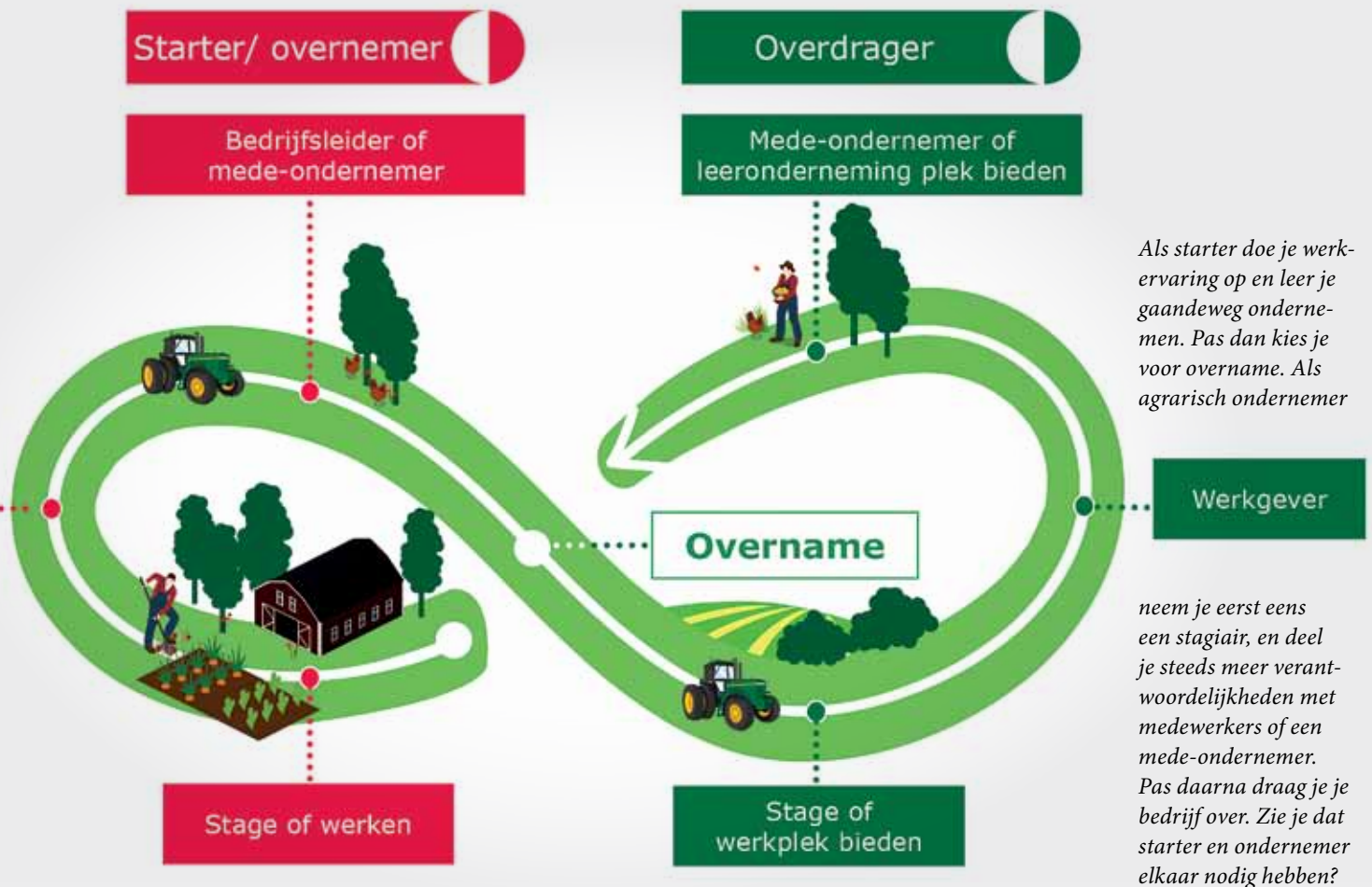
TEKST MARIA VAN BOXTEL, LIAN KASPER & MARCEL VIJN | ILLUSTRATIE CAROLINE VERHOEVEN, WUR

Bedrijfsoverdracht is een lang proces van leren, ervaring opdoen, durven, ervaring doorgeven en tot slot: loslaten. Je doorloopt het leven als boer of tuinder langs een route, in verschillende fases. Als boer of tuinder leer je eerst in opleiding, je doet je eerste werkervaring op. Je leert te ondernemen. Als agrarisch ondernemer neem je eens een stagiair, je kiest je medewerkers, je biedt ruimte aan mede-ondernemers. En je draagt over. Die fases passen bij elkaar en ze geven je

een beeld: hoe kan je op tijd en bewust in je werkzame leven de continuïteit van je biologische bedrijf vormgeven?

Routekaart bedrijfsovername. Zakelijke overwegingen, persoonlijke idealen en wensen en je familie: bij bedrijfsstart of overdracht komt veel kijken. Wil je starten, overnemen of overdragen? Dan helpt het om te weten wat jij wilt, uiteraard in samenspraak met je partner. Samen met biologische boeren ontwikkelde Land-

gilde de routekaart bedrijfsovername, nu publiek toegankelijk gemaakt met het netwerk NEWBIE. In de routekaart lopen we alle belangrijke vragen na. Voor starters en overnemers: wat wil je veranderen en wat ga je behouden? Waar wil je wonen? Hoe kan je inkomen verdienen tijdens de overname-periode? En voor overdragers: welke kernwaarden wil je dat er behouden blijven, wat mag veranderen? Wat heb je nodig aan inkomen en aan vermogen voor eventueel pensioen?



Als beide partijen zelf de vragen hebben beantwoord en weten wat ze willen, pas dan ga je in gesprek met elkaar. Samen loop je alle vragen nogmaals langs, en samen beslis je per punt wat de afspraken voor de toekomst zijn. Zo krijg je samen stap voor stap een routekaart voor jullie overname. Want goede afspraken zijn het halve werk. Er lopen veel kansrijke overnames stuk op verschillen in verwachtingen. Ondernemer en starter in de landbouw Herman Jan Stroes zegt erover: “De routekaart is een soort kompas, dat je helpt te zien waar je nu staat en waar je nog aan moet denken. Het is een goed instrument tussen droom en werkelijkheid, om alle idealen en dromen tot iets tastbaars en levensvatbaars te maken, zodat je goede bedoelingen ook werkelijk ergens toe leiden.” Met een begeleider erbij krijgen de gesprekken over overname de nodige aandacht en diepgang. “Vreemde ogen kunnen je ook dwingen, om geen moeilijke zaken over te slaan.”

De tien vragen op de routekaart die je eerst zelf en dan samen beantwoordt, gaan over kernwaarden, wonen, exploitatie en afzet. En natuurlijk over vermogen, financiering en prijs, samenwerkingsvorm of rechtsvorm en risico's. Tot slot maak je afspraken over de communicatie en over de termijnen van beslissen, proefdraaien en het vieren van een eventuele overdracht. Bij elk van de tien punten zijn er specifieke vragen. Op www.landgilde.nl vind je de precieze vragen. Je kan de vragen zelf gebruiken om je route te bepalen. Meerwaarde heeft het om met een begeleider vanuit Landgilde te werken. Dat deden Bart Pijnenburg en Daniella de Winter, de overnemers van tuinderij de Es. “Wij hadden al op verschillende plekken getekend en gerekend of we konden starten. Daarom wisten we goed wat we wilden. Tuinderij de Es paste bij ons. We hebben onder begeleiding de vragen voor overname besproken. Daardoor ging het relatief snel en was het in een paar maanden beklonken,” vertelt Bart. Bart

en Daniella namen het bedrijf over van Ben Eskes en Anna Jooss. Anna herinnert zich de gesprekken als spannend. “Het is belangrijk om het overname-proces goed voor te bereiden, om goed te weten wat je wilt zodat je bij jezelf kunt blijven tijdens de gesprekken. Het was belangrijk om nog een tijd samen te werken om het goed over te dragen.”

Maria van Boxel en Lian Kasper zijn partner in Land & Co en mede-initiatiefnemers van Landgilde. Marcel Vijn is onderzoeker bij PPO-VVUR en deelnemer in het NEWBIE netwerk.

- Newbie is een onderzoeksproject naar nieuwe intreders in de landbouw in verschillende EU landen: het New Entrant net VWork. Sluit je aan op www.newbie-academy.eu
- Het project Land in Verbinding wordt mede mogelijk gemaakt door de provincie Gelderland en de EU. Europees Fonds voor Plattelandsontwikkeling, Europa investeert in zijn platteland.

WORKSHOP BIKENNISWEEK

Routekaart bedrijfsovername

Ma 18 jan a.s. | 16.30 uur | Online
Welke vragen moet je jezelf stellen bij start of overdracht? Kijk voor meer informatie over deze workshop op www.landgilde.nl of op www.bio-beurs.nl