

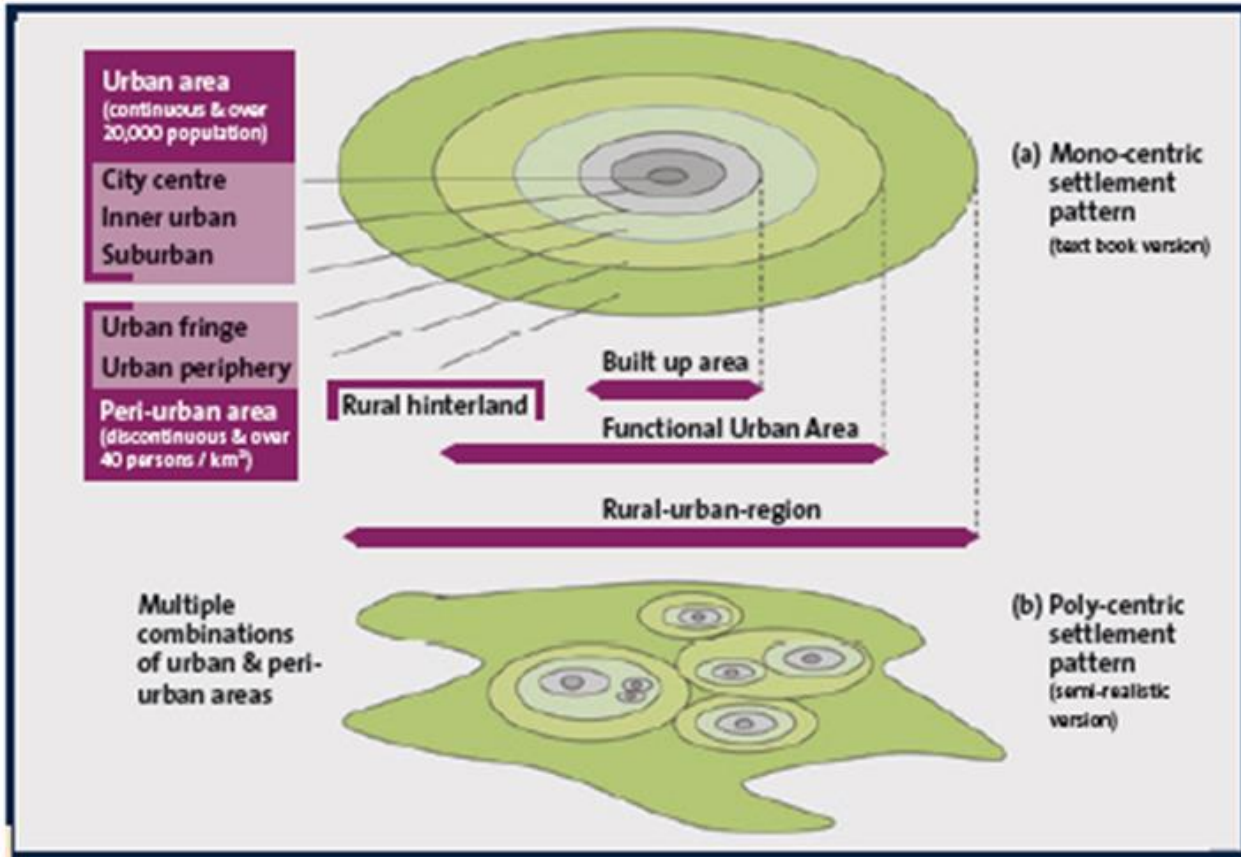
A photograph of a narrow stream flowing through a dense forest. The water is clear and reflects the surrounding greenery. The banks are lined with various types of ferns and other plants. The lighting is bright, suggesting a sunny day.

Beheer en transitie van groen in stedelijke regio's

Presentatie voor Groengroep Brabant,

24 oktober 2019, Dr.Ir. Carmen Aalbers, Wageningen UR

Functionele stedelijke regio's (FUA)



Stadscentrum
Binnenstad
Buitenwijken
Stadsrand
Periferie

Verkeer is
bepalend voor
de omvang
van de FUA

Definitie groen of groene ruimte

De buitenruimte die in een zekere mate op natuurlijke of kunstmatige wijze is bedekt met begroeiing, zowel losse stukken groen als verbonden stukken groen die een groter geheel vormen.

De groene ruimte is hét medium voor omgang van de mens met natuur. Het geeft toegang tot de talrijke baten van natuur.



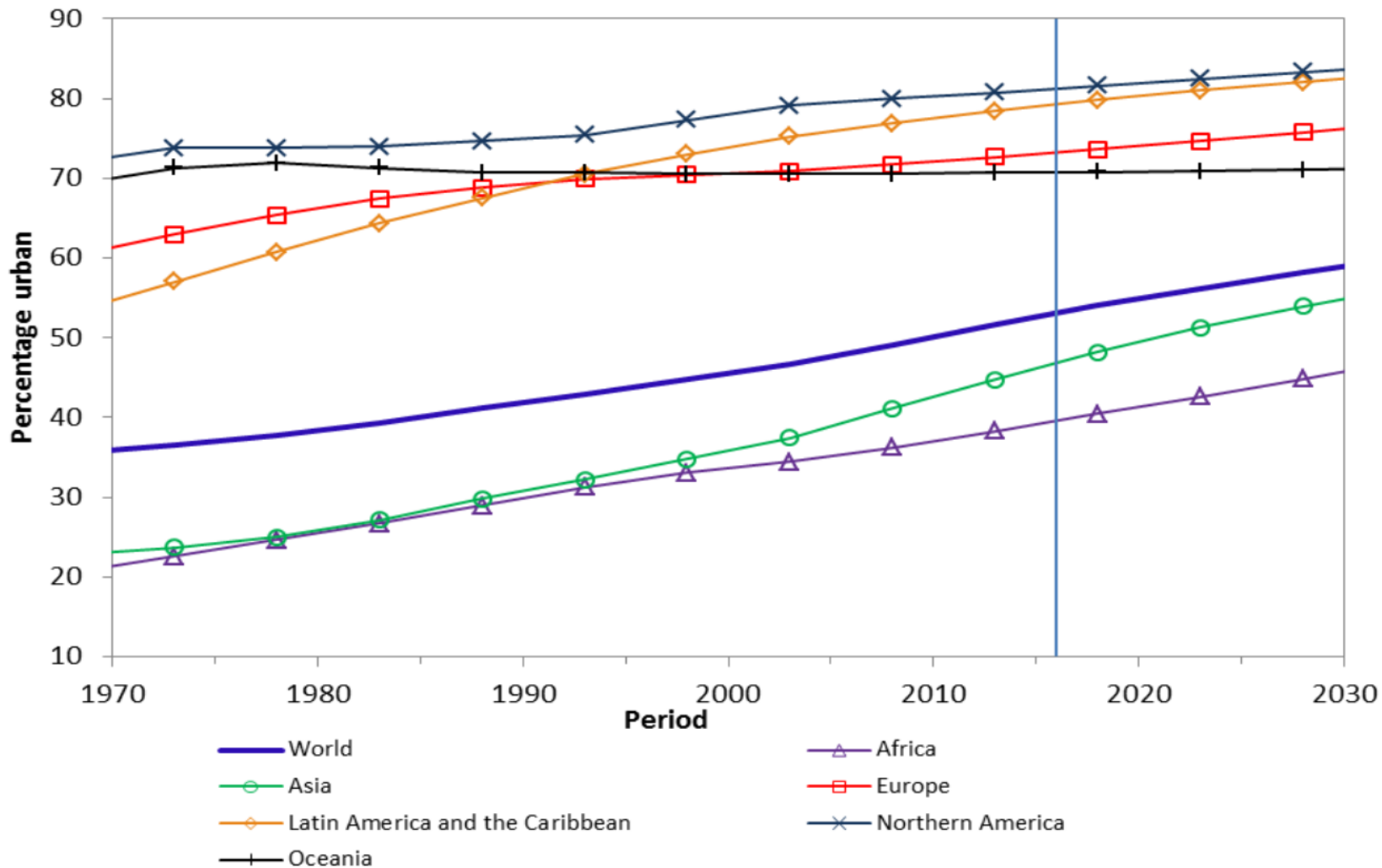
Inhoud

1. Verstedelijking, achterblijvend groen
2. Internationaal beleid
3. Belang bij groen
4. Verweving stedelijk regio's met groen
5. Transitie; Succes en faalfactoren groene initiatieven
6. Discussie

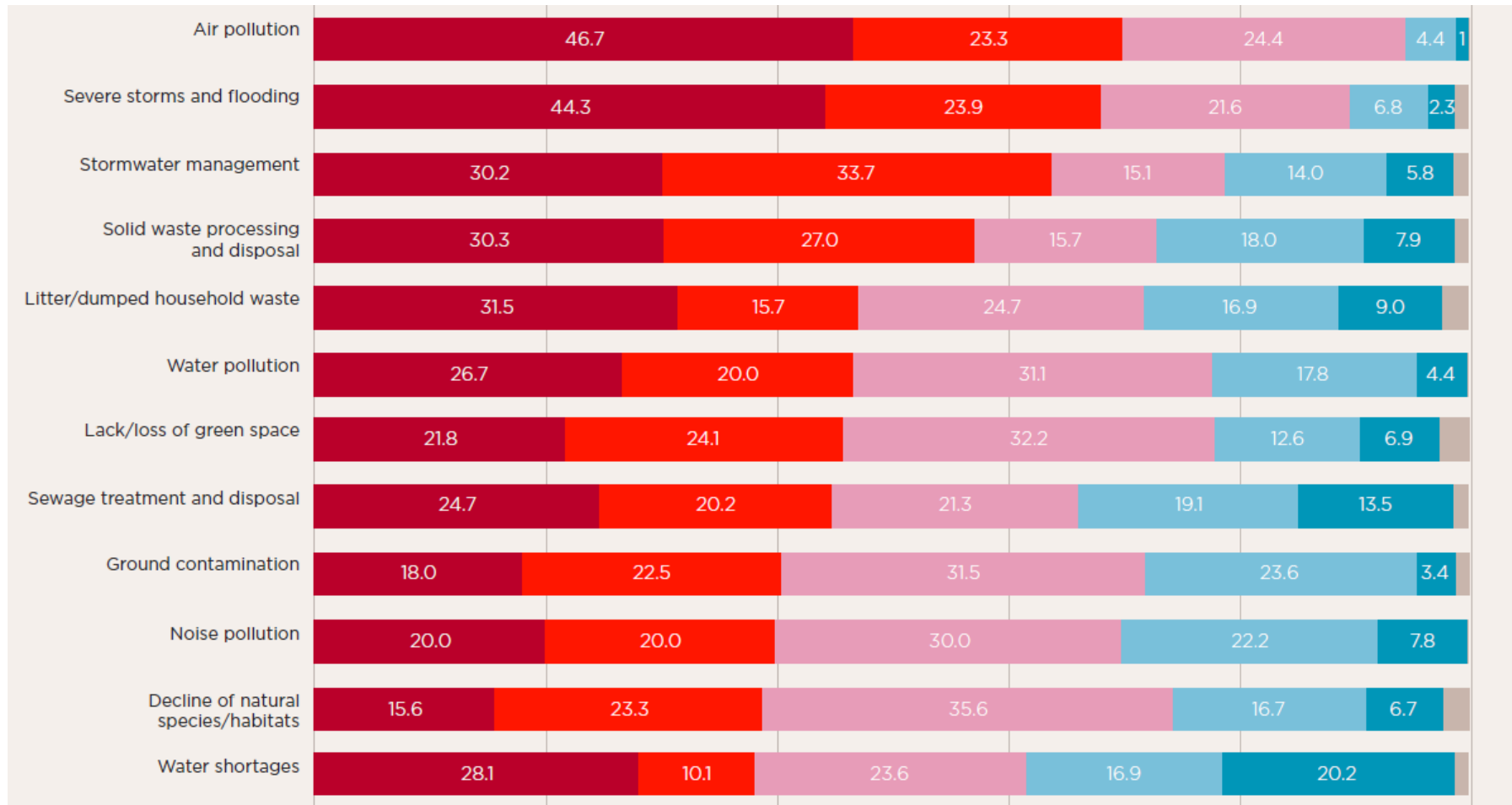
1. Verstedelijking, achterblijvend groen

Voortschrijdende verstedelijking

Stedelijke groenontwikkeling in Europa blijft daarbij achter



Milieuproblemen steden veelal groengerelateerd (Rode en Floater, 2013)



Oorzaken achterblijven realisatie van stedelijke groene infrastructuur

- Fysieke barrières,
- Een gebrekkig planningsysteem,
- Gebrek aan discoursen en voorvechters,
- Gebrek aan kennis en data.

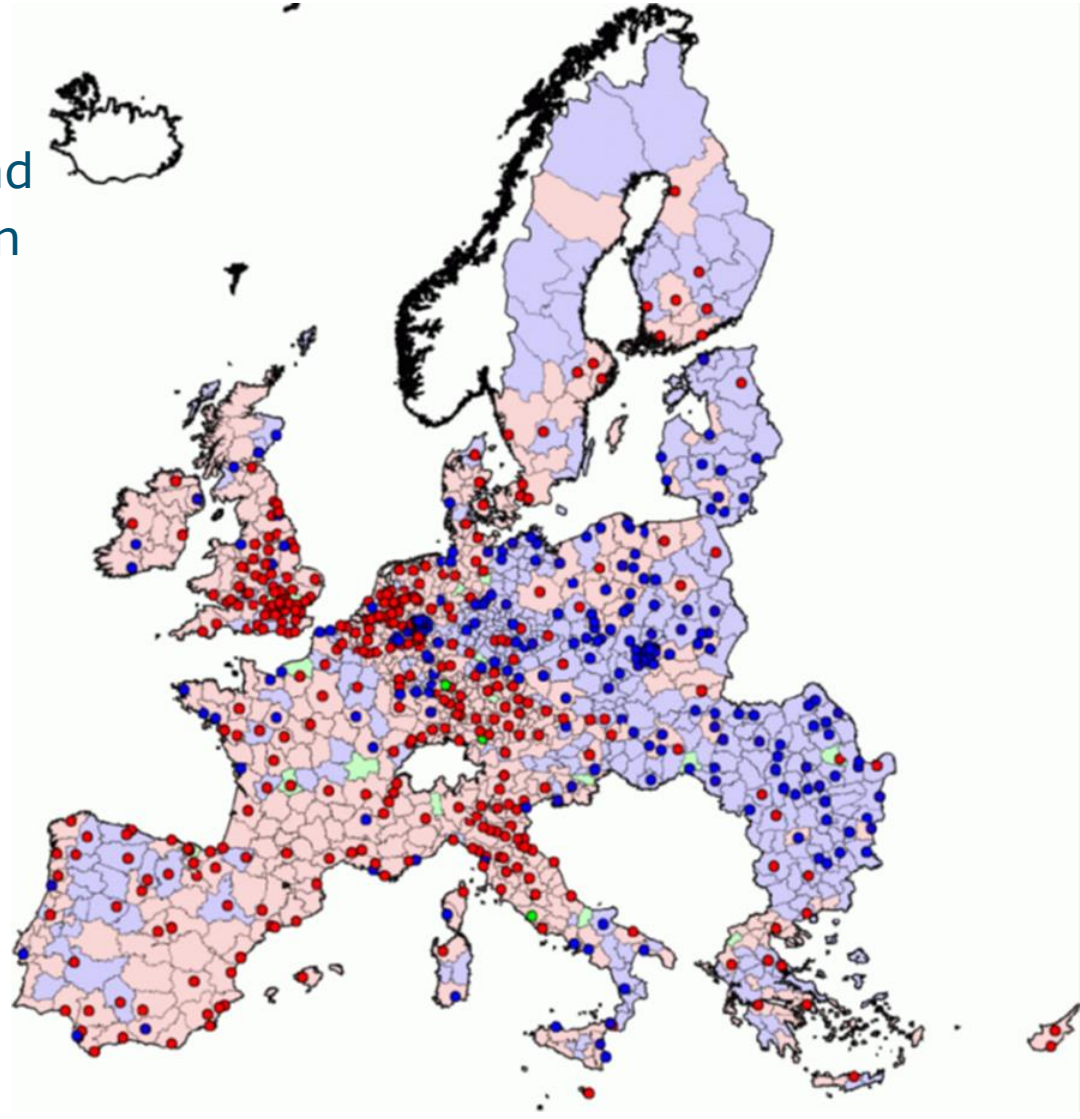
(Pauleit et al. 2018)



2. Internationaal beleid

UN HABITAT (2016, p5)

- Duurzaamheid stad en land vergt ander discours: géén politieke, sociale en geografische tweedeling, maar: ...
- **collaboratieve ontwikkeling en**
- **functionele dwarsverbanden** door gebieden heen.



Verenigde Naties en Europese Unie

UN Sustainable Development Goal 11:

- **“veilige, inclusieve en toegankelijke groene en openbare ruimtes”**
- **“voor 2030, vergroot inclusieve en duurzame verstedelijking en de capaciteit van participatieve, geïntegreerde en duurzame stedenbouw, planning en beheer in alle landen”**
- **“Ondersteun positieve economische, sociale en milieuverbanden tussen stedelijke, stadsranden en landelijke gebieden door nationale en regionale planning te versterken.”**

Europese Unie:

- **Stedelijke Groen Infrastructuur**

3. Belang bij groen

Belang bij groen op lokaal niveau

Kwaliteit leefomgeving: dagelijkse omgang met natuur en genieten van ecosysteemdiensten.

Beleving en betekenis natuur varieert tussen groepen. Maatwerk.

Privaat belang

- Materiële waarden van natuur,
- Financiële waarden van natuur,
- Gezondheid en welzijn,
- Leren door omgang met natuur,
- Emotionele band mens en natuur.



Belang bij Groene Infrastructuur op niveau stedelijke regio's

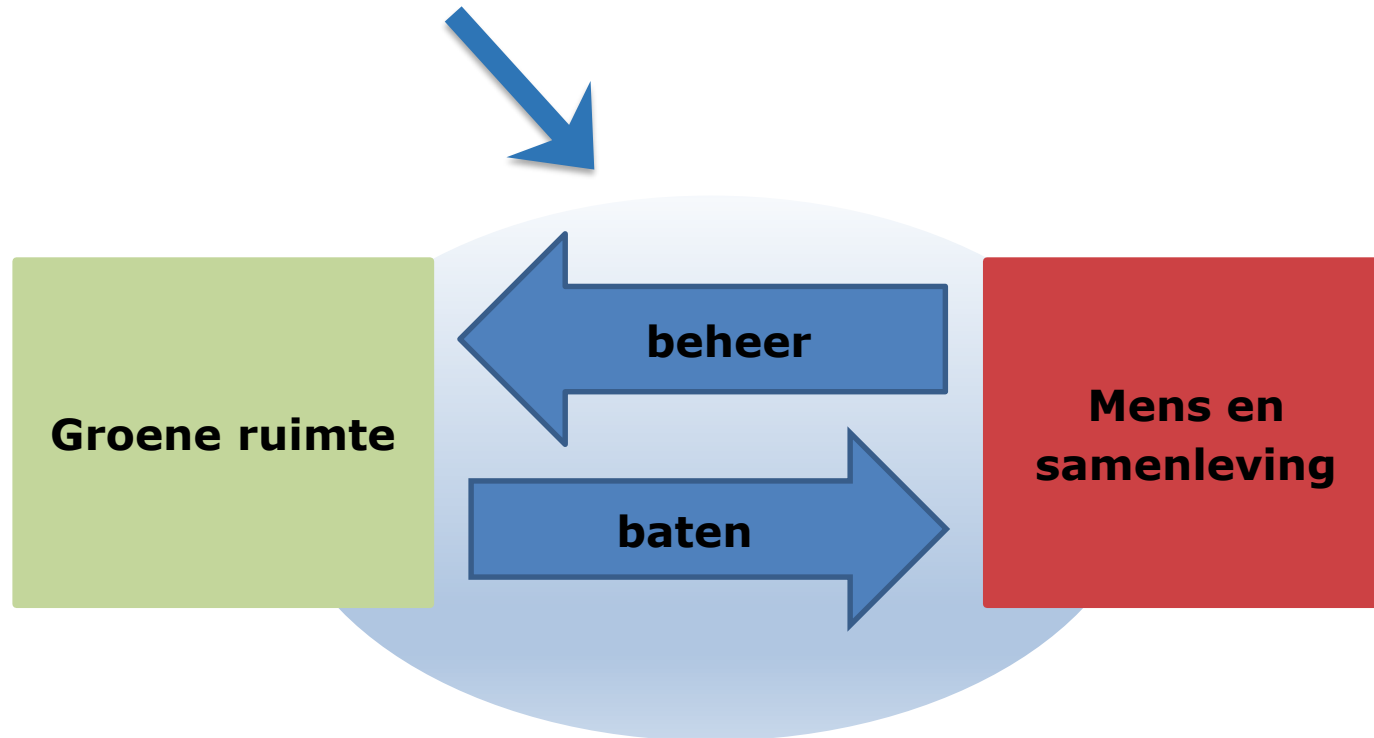
Algemeen belang bij

- behoud levensondersteunende systeem;
- andere baten stedelijke ecosysteemdiensten;
- reductie van gebruik natuurlijke bronnen van landelijke gebieden en gebieden elders op de wereld;
- tegengaan schaarste groene ruimte en gerelateerde sociaal-ecologische ongelijkheid.



4. Verweving stedelijke regio's met groen

Verweving als groenbeheer uitdaging



Groenbeheer: naast onderhoud, ook het aanpassen aan veranderende behoeften en wensen, ook bovenlokaal

Op plaatsen gebrekkige ruimtelijke verweving: té compacte stad beleid

Voordeel verkeer ter discussie.

Nadelen onderbelicht:

- 1 Ecosysteemdiensten onbenut
 - (hittestres, overstromingen, droogte, ..)
- 2 Minder aantrekkelijke stad voor bewoners.
 - Wegtrekken naar rustiger, groener buitenwijk of platteland.
 - Sociaal-ecologische ongelijk.
 - Woon-werkverkeer.
 - Sociale impact door verloren gaan contacten.

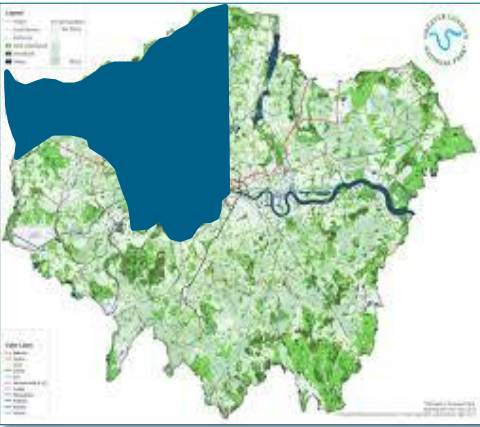


Op plaatsen gebrekkige ruimtelijke verweving: té compacte stad beleid

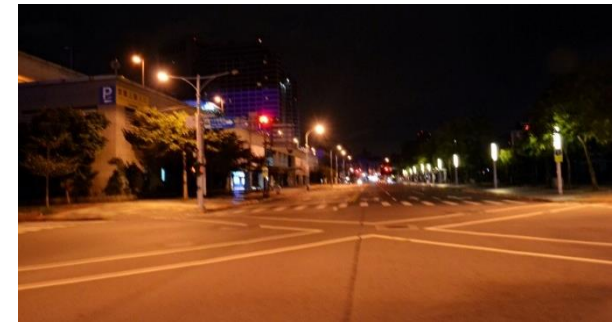
- 3 Minder aantrekkelijk vestigingsklimaat voor bedrijven
- 4 Minder interactie mens-natuur.
 - band mens met natuur onder druk (vb Kandari 2018)



Ruimtelijke verweving: faciliteren met vervoersinnovatie? (1)



Terugbrengen dominantie auto en verharding



Ruimtelijke verweving: faciliteren met vervoersinnovatie? (2)

Sky tran (D. Malewicki, 1990)

- Verhoogd tracé, licht vehikel;
- 6 of 9 m boven de grond aan utiliteitspalen of gebouwen;
- Straalaandrijving, 10% brandstof verbruik, magnetische levitatie;
- Snelheid max. 320 km/uur; Tests Tel Aviv, plannen FR, DE, IN



Ruimtelijke verweving: faciliteren met vervoersinnovatie? (3)

Kabelbaan Koblenz

- Hoogte stadscentrum - bergtop 66 m
- Hoogte bergstation 180 m
- Lengte 949 m
- Snelheid 16 km/uur



Ruimtelijke verweving: faciliteren met vervoersinnovatie (4)



- hyperloop
- skytrain



Ruimtelijke verweving: Onthard waar verharding niet persé nodig is

20%?



Functionele verweving: groene initiatieven burgers (1)

- mensen verbinden
- "HET ETEN GROEIT NIET IN DE SUPERMARKT"
- link met persoonlijk leven; kennis van natuur;
- zorgdragen voor natuur en voor elkaar, producten samen delen
- groen omvormen, niet alleen naar kijken.



Functionele verweving: groen initiatieven burgers (2)



Diepenheim
Binnenstebuitenbos



Functionele en economische verweving: groene initiatieven bedrijven (1)

Ecommunity Park

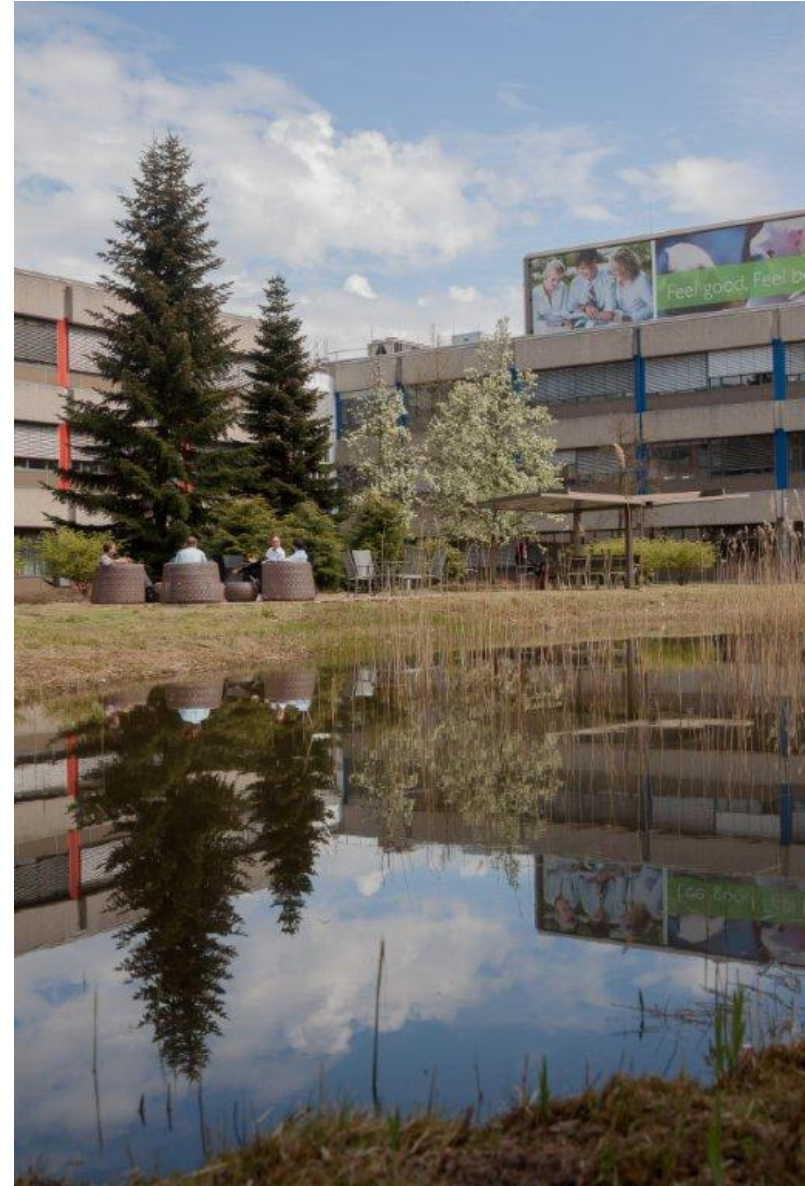
- Aantrekken / vasthouden jeugd
- Andere beleidsdomeinen betrokken: economie, onderwijs...
- Betekenis voor draagvlak voor behoud natuur?



Functionele en economische verweving: Groene initiatieven bedrijven (2)

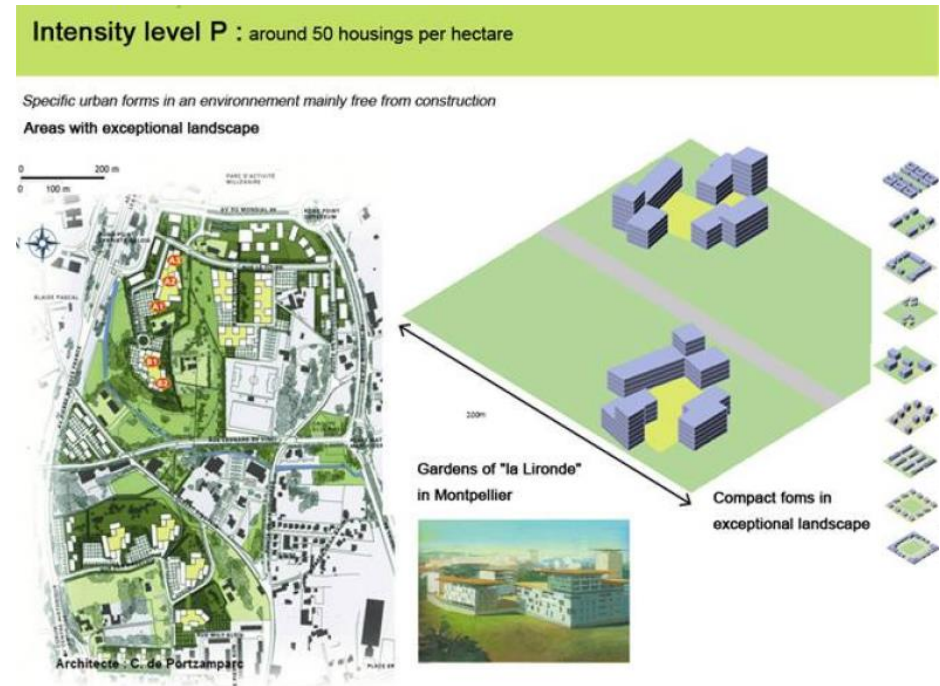
Philips Campus

- Aantrekkelijke werk-omgeving voor hoogopgeleiden
- Ecologische verbindingszone
- Opknap beurt terrein
- Ondersteunende wetgeving (vrijstelling)



Functionele verweving: “Groen als vector voor ontwikkeling”

- Op plaatsen ruimte maken voor groen in de stad en méér stedelijke uitleg nodig (stedelijk weefsel oprekken)
- Onthard waar verharding niet persé nodig is
- Compact bouwen met groen verweven



Agglomeratie Montpellier
ging ons voor.

5 Transitie, succes en faalfactoren groene initiatieven

Transities op meerdere niveaus

- **Systeemtransities, zoals skytran**
- **Transitie door andere partijen die een rol nemen**
- **Strategic Niche Management theorie**

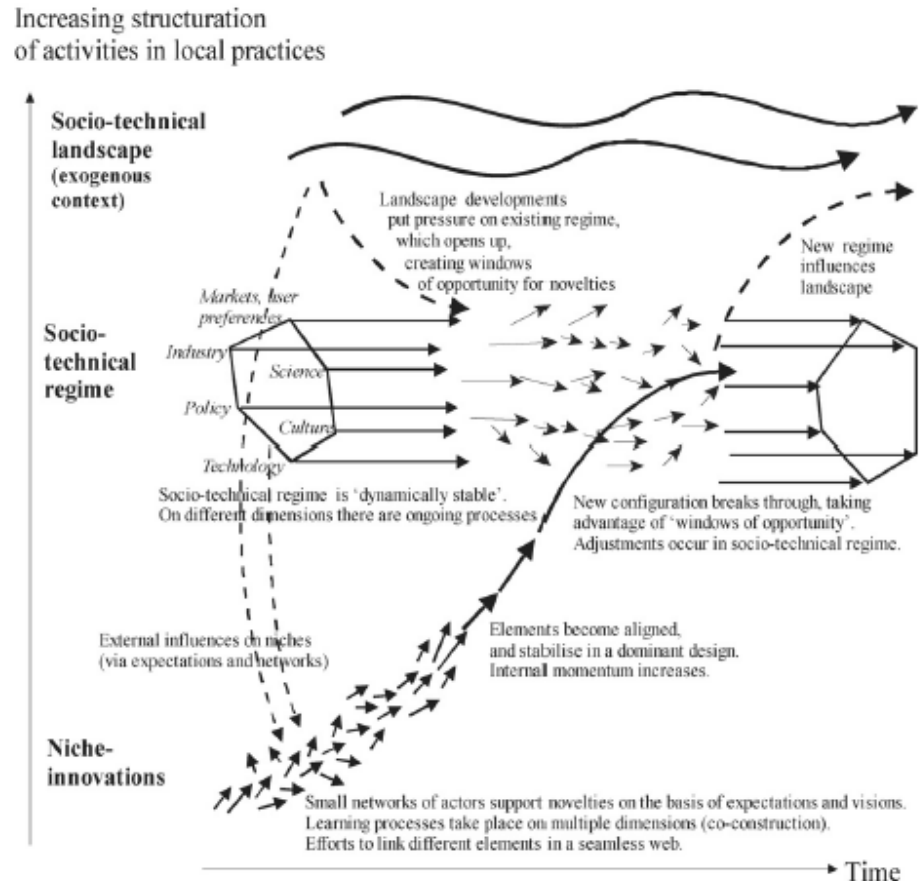
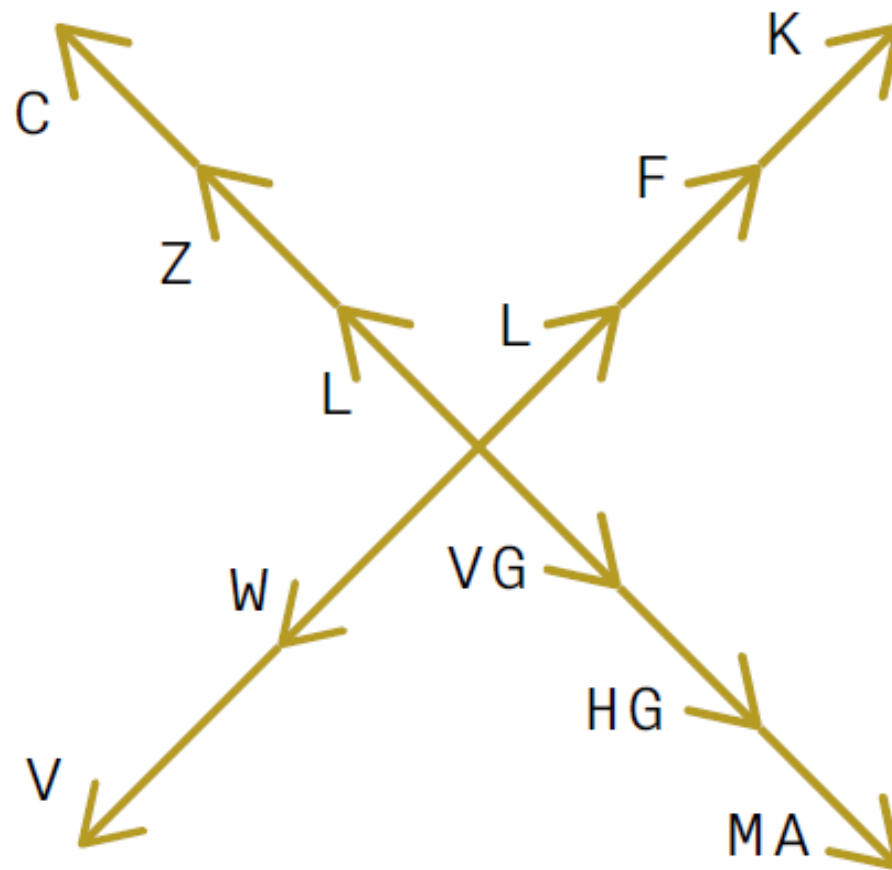


Fig. 1. Multi-level perspective on transitions (adapted from Geels, 2002, p. 1263).

Succes en faalfactoren: sturingsmiddelen volgens beleidsarrangementen benadering

Rules

Resources



Discourse

Coalition

Succes en faalfactoren groene initiatieven door bedrijven en burgers

FACTOR

DISCOURS¹

Succesfactor

1. afstemming met gemeente op doelen en hoofdlijnen initiatief
2. discours dat past in tijdgeest
3. verspreiding discourse op positieve wijze via media (om draagvlak bij lokale bevolking of gemeente te verkrijgen)
4. invloed binnen gemeente door inhoudelijke discours

Knelpunt

5. 'geen waarde groen' (in vergelijking met waarde grond en bebouwing in vastgoedsector gemeente)



Succesfactor

6. groen gerelateerde werkervaring
7. werkervaring met gemeentelijk apparaat
8. budget
9. bekostiging investeringen via constructies met meerdere stichtingen of BV's
10. voor grotere initiatieven: groen verdienenmodel, onderdeel van bedrijf zijn dat er middelen voor apart heeft gezet
11. toerusting en daadkracht om invloed uit te oefenen binnen gemeente (communicatieve- en netwerkvaardigheden, tijd en doorzettingsvermogen)

Knelpunt

12. geen groene achtergrond qua opleiding
13. geen kennis biodiversiteitsdoelstellingen
14. geen feedback van gemeenten op vlak gemeentelijke biodiversiteitsdoelstellingen
15. geen feedback van gemeenten op vlak gemeentelijke groendoelstellingen
16. gebrekkige inbedding internationale biodiversiteitsdoelen in lokaal gemeentelijk beleid
17. te zware belasting van taken om initiatief succesvol te realiseren (communicatie, financieel beheer, tijd, organisatie van werkzaamheden)
18. gebrekkige organisatie binnen de overheid, waardoor je steeds opnieuw achter dingen aan moet als initiatiefnemer
19. innovatief denken niet doorgedrongen bij (gemeente)-ambtenaren



COALITIES³

Succesfactor

20. maatschappelijk draagvlak (bewoners, media, politiek)
21. samenwerking met lokale en regionale partners
22. steun gemeente die haar netwerk aanwent om initiatief te doen lagen
23. samenwerking met gemeente om locatie, grond te mogen gebruiken
24. samenwerking gericht op zelfde doelen
25. samenwerking om kennis te verkrijgen
26. samenwerking die pragmatisch is
27. samenwerking voor draagvlak
28. vertrouwensbasis en afspraken op hoofdlijnen met gemeente

Knelpunt

29. geen steun/draagvlak voor initiatief van dagelijks bestuur (B&W) gemeente
30. geen steun/draagvlak voor initiatief van gemeenteraadsleden.



SPELREGELS⁴ (formeel en informeel)

Succesfactor

31. ontheffing van flora en faunawet
32. afspraken met lokale overheid over wat mag

Knelpunt

33. onduidelijkheid over verantwoordelijkheid en rol initiatiefnemers - versus lokale overheid
34. tegenwerking door gemeente
35. te starre en formele interpretatie wet- en regelgeving door gemeente
36. inspectie Leefomgeving hindert realisatie van groene ambities



6 Discussie

Issues en vragen

SDG's en EU: Inclusiviteit, functionele en ruimtelijke verweving groen.

Leidt verbreding door groene initiatieven tot steviger draagvlak ?

Belang van transitie ? Wat moet er veranderen? Wat is er nodig?

Nader onderzoek betekenis vervoersinnovaties voor groene ruimte, kwaliteit van leven, stad-land relaties?

...

Info: carmen.aalbers@wur.nl

Recente publicaties

- Succes en faalfactoren en handelingsop basis praktijkonderzoek
- 14 initiatieven
- Critical upscaling
- Vakblad Groen 2019

Urban Forestry & Urban Greening 29 (2018) 261–275



Contents lists available at ScienceDirect

Urban Forestry & Urban Greening

journal homepage: www.elsevier.com/locate/ufug



Critical upscaling. How citizens' initiatives can contribute to a transition in governance and quality of urban greenspace

Carmen B.E.M. Aalbers^{a,b,*}, Karina Sehested^a

^a Copenhagen University, Rolighedsvej 23, Copenhagen, Denmark

^b Wageningen Research, PO Box 47, 6700 AA Wageningen, The Netherlands

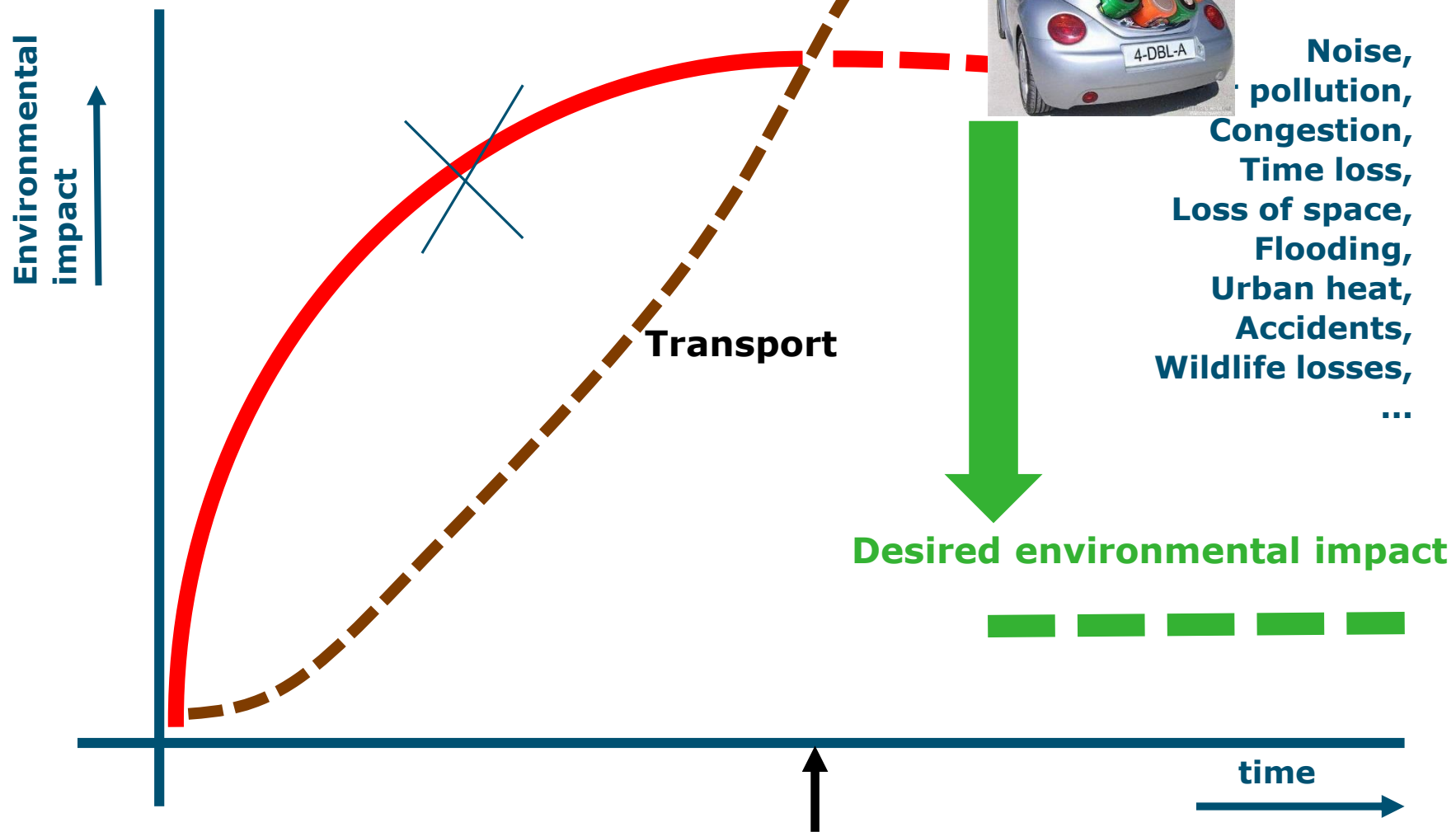


Bedrijfs- en burgerinitiatieven stedelijke natuur

Hun succesfactoren en knelpunten en hoe de lokale overheid ze kan

C.B.E.M. Aalbers, D. A. Kamphorst & F. Langers

Terugbrengen negatieve invloed personenvervoer



It is time for change

Vijf beleidsadviezen

1. Zorg voor verticale samenwerking tussen overheden op de schaal van functionele stedelijke gebieden. Dat zijn gebieden die een gezamenlijke woningmarkt en arbeidsmarkt hebben.
2. Combineer dit met een samenwerking tussen gemeenten die groen als basis voor stedelijke ontwikkeling zien en minder als basis voor bouwgrond.
3. In functionele stedelijke gebieden moet meer aandacht komen voor de verschillende vormen van tweedeling, zoals tussen stad en platteland, uitsluiting van een groene leefomgeving en de kwaliteit van leven.
4. Maak samenwerkingsafspraken tussen burgers, bedrijfsleven en gemeenten. Op die manier kom je tegemoet aan lokale en individuele behoeften aan groen.
5. Innovatie vraagt om een verandering van houding van alle partijen, niet alleen van gemeenten, benadrukt Aalbers. Ze pleit daarom voor meer onderzoek naar sociaal-technische systemen, zoals de huidige vervoerssystemen, bijvoorbeeld in welke mate zij mensen faciliteren bij het aannemen van een duurzame leefstijl.