



**YERSEKE** - In het Regiocentrum Yerseke van Wageningen Marine Research werken onderzoekers en de schelpdier- en visserijsector actief samen aan kennis en innovaties voor duurzaam gebruik van de Delta, kustwateren en de zee: kennis van en voor de regio Zeeland. In het voorjaar van 2016 werd daarover een convenant gesloten tussen wetenschap, bedrijfsleven en regionale overheden. Het werk beslaat een scala aan onderwerpen, zoals het verbeteren van het kweekrendement van mosselen, overlevingsonderzoek van platvis, off-bottom kweek van oesters, schelpdiersurveys, onderzoek naar biotoxines, en effecten van zandsuppleties op natuurwaarden en (schelpdier)visserij. Deze column zet regelmatig een activiteit van het Regiocentrum in de schijnwerpers. Deze keer de combinatie van schelpdier- en zee-wierkweek met windparken op de Noordzee.



WMR Regiocentrum Yerseke

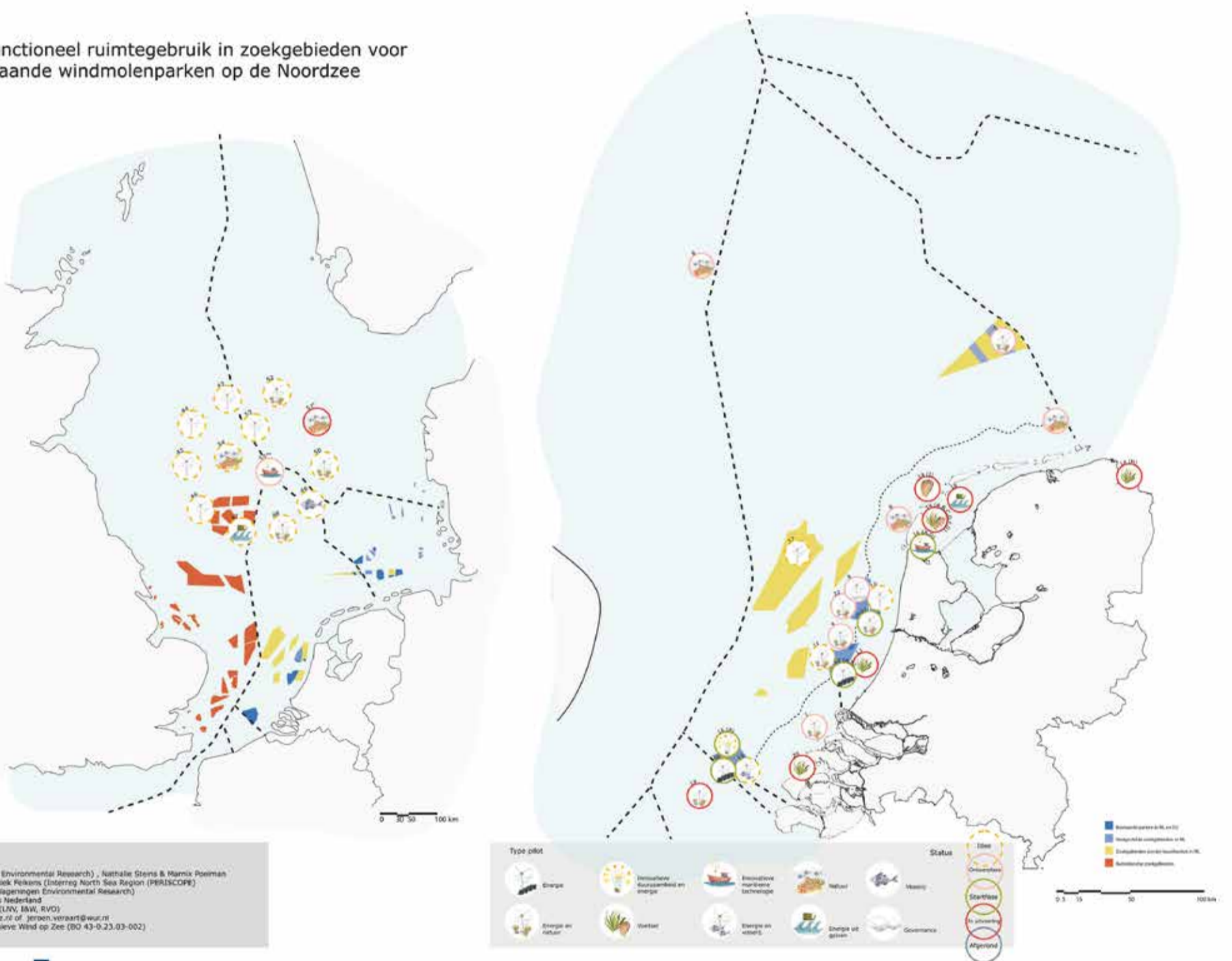
# Pilots op de kaart: combineren wind op zee met voedselproductie en natuurherstel

**Pilots** multifunctioneel ruimtegebruik in zoekgebieden voor geplande en bestaande windmolenparken op de Noordzee

Alle landen rondom de Noordzee, in het bijzonder Nederland, Groot-Brittannië en Duitsland, hebben plannen om grote hoeveelheden energie op te wekken met windmolenparken op zee in het kader van het Klimaatakkoord van Parijs. Nederland heeft te ambitie om te kijken waar de aanleg van de windmolenparken gecombineerd worden met medegebruik door visserij, voedselproductie (o.a. zee-wier, oesterbanken) of natuurherstel (Visie Noordzee 2030). Het is van groot belang om hierbij samen te werken met onze buurlanden.

**Pilots**  
 \* 50 - Afwijking piloot in ruiteren, vooraf het in de Noordzee komt (Pilotcode pilot in de (zee)).  
 \*\* 55 - Ontwikkeling afwijkingen service toeren (zand- en oesterbanken) voor windmolenparken.  
 Deze kaart is een schets gebaseerd op kaartbeelden van de IJL (Statie 2016). Voor exacte locaties van zoekgebieden en windmolenparken zie <https://www.pbl.nl/stap/okidaut/files/ontwikkelingen/2016-2018-the-future-of-the-north-sea-219-2.pdf>

**CoPion**  
 Eindredactie: Jeroen Verhaar (Wageningen Environmental Research), Nathalie Steins & Marnix Poelman (Wageningen Marine Research) en Annetiek Peleman (Interreg North Sea Region (PERISCOPE))  
 Ontwerp en visualisatie: Natasha Sena (Wageningen Environmental Research)  
 Met bijdragen van RWS, Maritime Campus Nederland  
 Opdrachtgever: Pilotatlas Noordzee 2030 (LNV, RWS, RVO)  
 Meer informatie: [n.u.schedeggen@mines.rv.vi](mailto:n.u.schedeggen@mines.rv.vi) of [j.verhaar@wur.nl](mailto:j.verhaar@wur.nl)  
 Financiering: LNV via project Natuurinclusieve Wind op Zee (BO 43-0-23.03-002)  
 oktober 2018



Nederland wil op grote schaal investeren in offshore windparken. Dit is ingegeven door het Klimaatakkoord van Parijs. Om in de toekomst ruimte te bieden aan voedselproductie en natuur is meervoudig ruimtegebruik nodig. Grootschalige ontwikkeling van wind op zee maakt combinaties met andere vormen van gebruik in de toekomst noodzakelijk. Denk bijvoorbeeld aan natuurherstelprojecten en voedselproductie. Dit soort functiecombinaties zijn nog niet gebruikelijk. Dit komt onder andere omdat innovaties in en aanbestedingen van windparken op zee tot nu toe vooral gericht zijn het verminderen van de kostprijs van de energiewinning. Maar daar komt langzaam verande-

ring in, zoals bijvoorbeeld blijkt uit het recente wetswijzigingsvoorstel voor wind op zee. Meervoudig ruimtegebruik van windparken staat dus nog in de kinderschoenen. Het Regiocentrum Yerseke is op verschillende manieren betrokken bij initiatieven om het combineren van functies van de grond te krijgen. Samen met de collega's van Wageningen Environmental Research hebben wij de lopende en voorgenomen proefprojecten (pilots) rond meervoudig ruimtegebruik in kaart gebracht. We hebben dit gedaan in opdracht van de zogenaamde 'Community of Practice Noordzee 2030' (hierna: CoP). De CoP is een initiatief van de ministeries van

Landbouw, Natuur en Voedselkwaliteit (LNV) en van Infrastructuur & Waterstaat (I&W) en is onderdeel van de zogenaamde Noordzee2030 strategie. De CoP brengt gebruikers, maatschappelijke organisaties, onderzoekers en overheden bij elkaar. De doelstelling is om informatie over proefprojecten met elkaar te delen, van elkaar te leren en samen naar oplossingen te zoeken voor knelpunten waar men tegenaan loopt. Een concrete vraag van de

CoP was: 'Waar hebben we het nu eigenlijk over als het over proefprojecten gaat? Wie zijn er allemaal bezig? Hoe ver staat het met die projecten?' Daarom hebben we de bestaande en idee-projecten geïnventariseerd en deze letterlijk op de kaart gezet. Er is een kaart gemaakt voor de gehele Noordzee en een voor het Nederlandse deel (NCP). Uit de kaarten blijkt dat de meeste proefprojecten windenergie (willen) combineren met zee-wiertelt of het herstel van oesterbanken.

Er lopen nog weinig pilots in windmolenparken die combinaties met (passieve) visserij of met schelpdierkweek onderzoeken. Samen met Deltares heeft het Regiocentrum Yerseke in opdracht van LNV ook in kaart gebracht welke huidige en geplande windparklocaties het meest kansrijk zouden zijn voor het herstel van oesterbanken. Het Regiocentrum ondersteunt verschillende oesterherstelprojecten met wetenschappelijke begeleiding. Op dit moment zijn we ook aan het kijken welke windparken en zoekgebieden voor nieuwe parken geschikt zijn voor het produceren van voedsel uit zee. Het gaat dan om zee-wier- en schelpdierkweek en het

ontwikkelen van passieve visserij op bijvoorbeeld kabeljauw, zeebaars, krab en kreeft. Ook de kennis uit deze onderzoeken wordt in de CoP ingebracht. **Meer informatie** De kaarten met pilots zijn hier beschikbaar: <http://edepot.wur.nl/464758> (NCP) en <http://edepot.wur.nl/464759> (hele Noordzee) Relatieve geschiktheid windparken voor oesterherstel: <https://www.wur.nl/nl/project/Relatieve-geschiktheid-windparklocaties-voor-platte-oesters.htm> **Nathalie Steins** [nathalie.steins@wur.nl](mailto:nathalie.steins@wur.nl) 06-19263336

