



Kleine bijenkastkever

Bram Cornelissen & Marc Hendriks
Nationaal Referentielaboratorium bijenziekten
laatste versie: juli 2020

Inleiding

De kleine bijenkastkever (*Aethina tumida*, afgekort kbk) is een invasieve bijenplaag die niet in Nederland voorkomt. Europees beleid is er op gericht om vestiging van de soort te voorkomen. Daarom is er een aangifteplicht voor de kleine bijenkastkever.

Biologie

De kbk komt van nature voor in Afrika ten zuiden van de Sahara, maar is in de laatste 25 jaar verspreid geraakt over alle continenten behalve Antarctica. De belangrijkste gastheer van de kbk is de honingbij, maar ook andere soorten zoals hommels kunnen als gastheer dienen. Sporadisch kan kbk zich massaal reproduceren in een bijenvolk. De larven kunnen en masse het nest van een bijenvolk verorberen. Ze eten honing, stuifmeel, broed en zelfs jonge bijen. De larven infecteren honing met een gist waardoor de honing niet meer te consumeren is.



Larven van de kleine bijenkastkever in een bijenraat (foto: Bram Cornelissen)

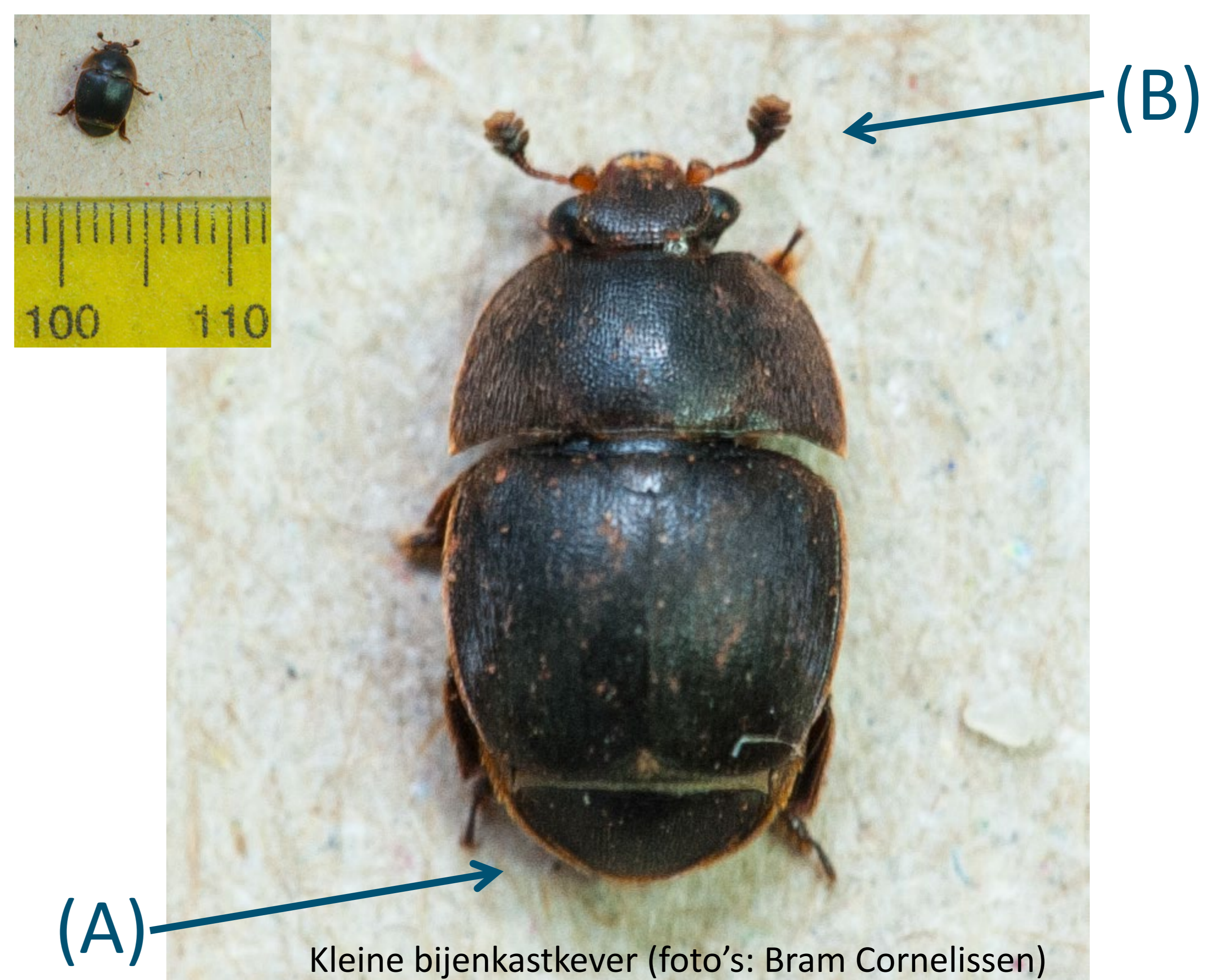
Vestiging in Nederland?

Hoewel de soort nog niet in Nederland voorkomt, is het aannemelijk dat de kbk zich in Nederland kan vestigen. Dit komt doordat de kbk als volwassen kever in de wintertros van bijenvolken de winter kan overleven. Hierbij wordt de kbk zelfs gevoerd door honingbijen. De kbk verpopt in de bodem en in Nederland is de bodemtemperatuur voor de kbk in het groeiseizoen hoog genoeg om succesvol te verpoppen. Daar komt bij dat met het opwarmen van de aarde, de klimatologische omstandigheden in de toekomst gunstiger worden voor de kbk.

Herkenning van de kleine bijenkastkever

Volgroeide larven (foto links) zijn geelwit met bruinrode kenmerken en ongeveer één centimeter lang. Ze hebben een opvallende dubbele rij stekels over de rugzijde lopen. Als ze volgroeid zijn, kruipen ze de kast uit om in de bodem te verpoppen.

Volwassen kevers (foto rechts) zijn 5 tot 7 mm lang en 2.5 tot 3.3 mm breed. Ze zijn ongeveer een derde keer zo groot als honingbijen en in een bijenkast rennen ze vluchtig over de raten en vliegen soms op. De kevers zijn bruin van kleur en de dekschilden van het achterlijf zijn korter dan het achterlijf zelf (A). De antennes zijn knuppelvormig (B). De kleine bijenkastkever kan verward worden met andere gelijkende soorten die in en rond bijenvolken kunnen worden aangetroffen.



Kleine bijenkastkever (foto's: Bram Cornelissen)

Referenties

Kijk voor meer informatie over het NRL bijenziekten en aangifteplichtige ziekten op www.wur.nl/nrlbijen

Contactgegevens

Nederlandse Voedsel- en Warenautoriteit, meldpunt dierziekten: Tel. 045 5463188

Nationaal Referentie Laboratorium Bijenziekten: Tel. 0317-486001

E-mail: NRL.bijen@wur.nl

