



Duurzaamheidsprestaties 2018 in Noord-Holland

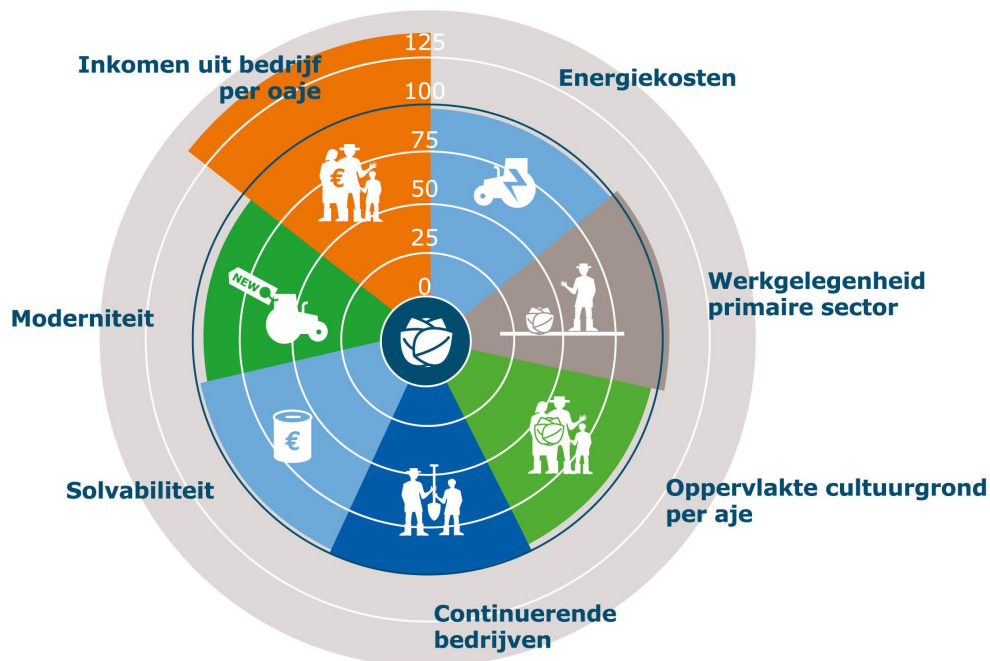
Vollegrondsgroenten

Rob Stokkers en Harold van der Meulen

Feiten over 2019

- aantal bedrijven met vollegrondsgroenten: 345 (waarvan 155 gespecialiseerd)
- areaal vollegrondsgroenten: 5.390 ha
- meest geteelde gewassen: sluitkool 2.060 ha, bloemkool 1.275 ha en broccoli 745 ha.

Prestaties in perspectief



Figuur 1 Genormaliseerde relatieve duurzaamheidsprestaties a), b) in 2018 (vlakken) ten opzichte van het meerjaarsgemiddelde (2010-2015) (blauwe lijn) van vollegrondsgroentenbedrijven in Noord-Holland

a) Een score van 125 betekent dat de bedrijven in 2018 25% duurzamer presteerden dan het meerjaarsgemiddelde. Het meerjaarsgemiddelde is hierbij op 100 gesteld. b) Bij de indicator 'continuerende bedrijven' betreft het prestaties uit 2016 door het ontbreken van actuelere data. Het CBS stelt deze vraag eens per vier jaar in de Gecombineerde Opgave.

Bron: Wageningen Economic Research

Conclusies en toelichting

- De vollegrondsgroentebedrijven in Noord-Holland hebben in 2018 goed verdiend (hoog inkomen uit bedrijf per onbetaalde arbeidsjaareenheid (oaje)) ten opzichte van de periode ervoor (2010-2015). De extreme warmte en droogte in de zomer van 2018 leidde ondanks berekening tot een aanzienlijke kg-opbrengstderving, maar deze werd ruimschoots gecompenseerd door hogere prijzen als gevolg van schaarste op de Europese markt.
- De solvabiliteit was vrijwel gelijk aan het meerjaarsgemiddelde (2010-2015). Als gevolg van lagere investeringen bleef de moderniteit van gebouwen en machines echter achter.
- Op het gebied van werkgelegenheid op de bedrijven en arbeidsproductiviteit (uitgedrukt in oppervlakte cultuurgrond per aje) vertoonde 2018 vrijwel hetzelfde beeld als in de jaren 2010-2015.
- De energiekosten per bedrijf zijn ondanks de schaalvergroting vrijwel gelijk aan het niveau van 2010-2015. Dit is vooral te danken aan de sterke daling van de prijzen voor energie sinds 2016. De energiekosten betreffen voornamelijk elektriciteit voor het verwerken en bewaren van de gewassen. De eventuele besparing op het verbruik zal relatief gering zijn geweest.
- De continuïteit van de bedrijven is onveranderd ten opzichte van het meerjaarsgemiddelde (2010-2015) en ligt een paar procentpunten hoger dan in de rest van Nederland.

Voor meer informatie, ga naar www.agrimatie.nl/noord-holland.

Meer informatie

Ir. H.A.B. van der Meulen

T +31 (0)317 484 436

E harold.vandermeulen@wur.nl

www.wur.nl/economic-research

2020-049e