

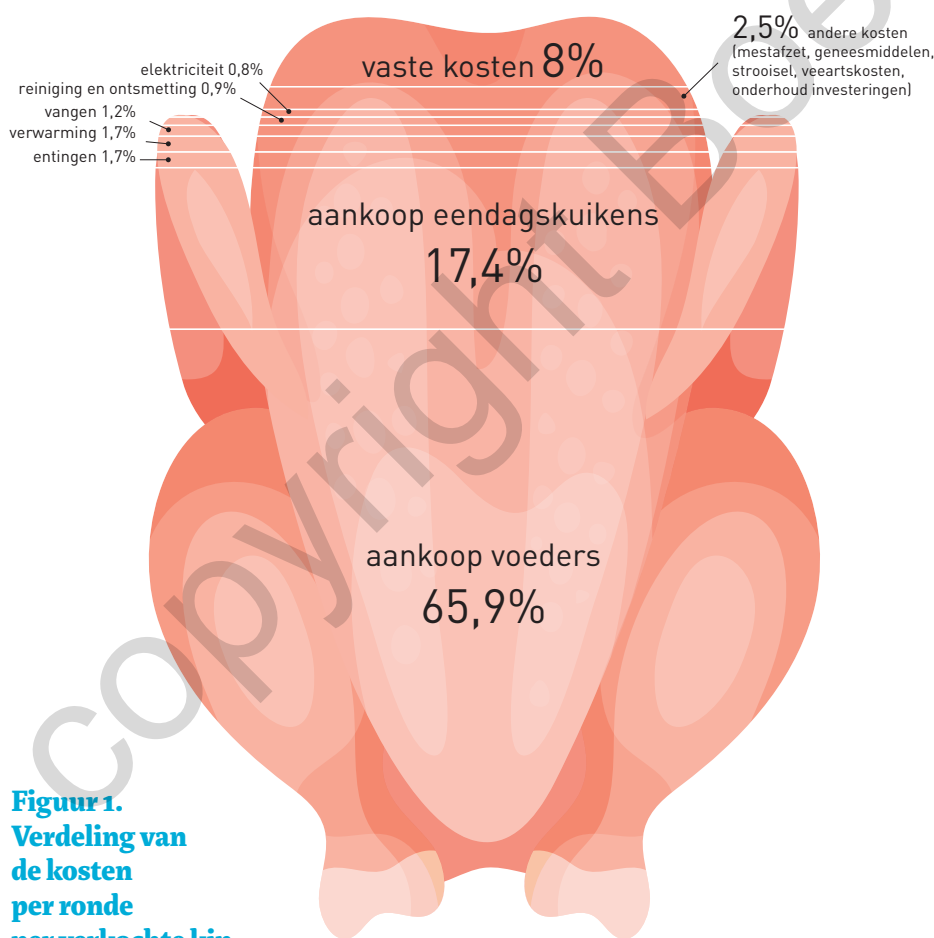


Focus op het vleeskippenbedrijf

Ken jij je kostendekkende opbrengstprijs?

Een kostendekkende opbrengstprijs is het bedrag dat je moet ontvangen per kilogram vlees om net uit de kosten te geraken. Je hebt dan nog niets verdiend en je eigen arbeid is nog niet vergoed. In bedrijfseconomische termen is je arbeidsinkomen dan gelijk aan nul. Als je dit kengetal voor jouw bedrijf wil berekenen, heb je enkel info nodig over het kostenplaatje. We zetten je graag op weg.

Jolien De Reu, landbouwconsulent Boerenbond



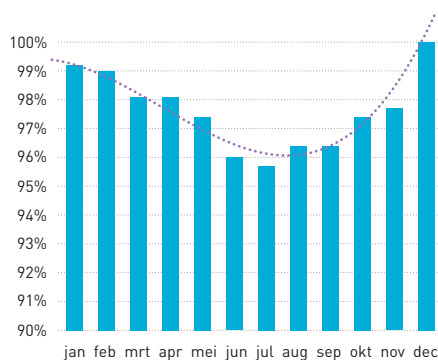
Figuur 1. Verdeling van de kosten per ronde per verkochte kip

Het aandeel van de verschillende kosten in de totale kost per verkochte kip. 8% vaste kosten maakt dat er 92% variabele kosten zijn, waaronder 66% voor voeder en 17% voor de aankoop van kuikens.

De belangrijkste variabele kost is zonder twijfel de voederkost. Gemiddeld maakt deze ongeveer 66% uit van de totale kost per verkochte kip. Op de tweede plek volgt de aankoop van het eendagskuiken, wat gemiddeld zowat 17% bedraagt van de totale kost (figuur 1). Andere variabele kosten zijn entingen, verwarming, vangen, reinigen en ontsmetten, elektriciteit, mestafzet, geneesmiddelen, strooisel, veeartskosten, onderhoud van investeringen en nog andere directe kosten. Gezien het grote aandeel van de voerkost in de totale kostprijs van de braadkip, zegt de voerwinst in de pluimveehouderij al veel. Hier voor wordt de opbrengst per verkochte kip vermindert met kuikenprijs en voederkost. Echter, zo mis je toch gemiddeld nog een kleine 20% van je totale kost. Het is interessant om ook dit deel goed in beeld te hebben. Naast de andere variabele kosten die hierboven opgesomd werden, moet je ook je vaste kosten meenemen. Dit zijn de afschrijving en intrest op je investeringen in gebouwen en machines en de algemene bedrijfskosten zoals verzekeringen, taksen en heffingen, dienstverlening, abonnementen en lidgelden ... Als je al deze kosten in rekening brengt en uitdrukt per kilogram verkochte kip, verkrijg je je kostendekkende opbrengstprijs.

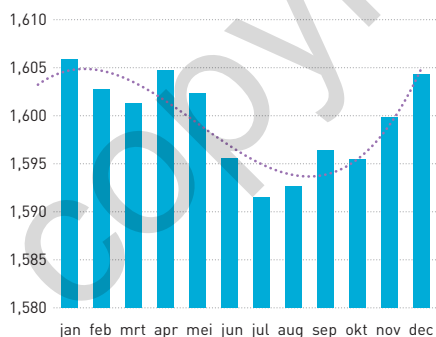
Is er een seizoeneffect?

In figuur 2 wordt het voortschrijdend gemiddelde van de kostendekkende opbrengstprijs weergegeven voor vleeskippenrondes opgezet in verschil-



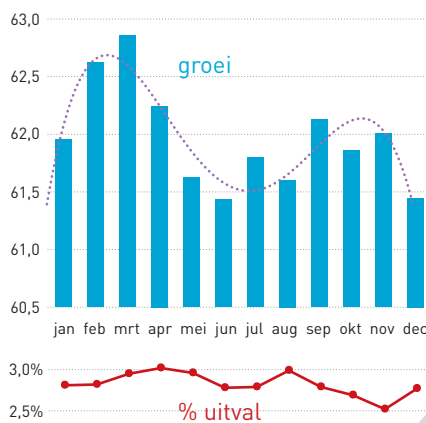
Figuur 2. Seizoensvariatie in de kostendekkende opbrengstprijis

In de grafiek wordt het voortschrijdend gemiddelde weergegeven van de kostendekkende opbrengstprijis voor vleeskippenrondes ingedeeld op basis van de maand waarin de ronde werd opgezet. De waarden zijn relatief uitgedrukt ten opzichte van de hoogste waarde, met name december.



Figuur 3. Variatie van de gemiddelde voederconversie

De gemiddelde voederconversie blijkt het laagst te zijn in de zomer en de herfst.



Figuur 4. Variatie gemiddelde groei en uitval-%

De gemiddelde groei is het hoogst in de winter en in de herfst. Door de variatie in de sterfte was het moeilijker een trendlijn te trekken.

lende maanden. De technische kengetallen: voederconversie, groei en sterftepercentage zijn weergegeven in figuur 3 en 4. Deze grafieken zijn gebaseerd op een honderdtal rondes over de periode 2017 tot 2020. Hieruit blijkt dat de gemiddelde kostendekkende opbrengstprijis in de winter het hoogst is, gevolgd door respectievelijk de lente en de herfst. In de zomer is de gemiddelde kostendekkende opbrengstprijis het laagst. Het verschil tussen zomer en winter bedraagt 4%. De verwarmingskost is in de zomer lager dan in de winter, herfst en lente. Dat is natuurlijk niet verwonderlijk. Ook de voederkost blijkt in de zomer gemiddeld lager dan in de winter, herfst en lente. Voor de voederkost spelen zowel de voederprijis als de voederconversie een belangrijke rol. De gemiddelde voederconversie bleek het laagst in de zomer en herfst (figuur 3). De gemiddelde groei was het hoogst in de winter en de herfst. Door de variatie in de sterfte was het moeilijker een trendlijn te trekken (figuur 4).

De kostendekkende opbrengstprijis zal ook in grote mate beïnvloed worden door de afspraken met je afnemer. Op welke basis word je uitbetaald en welke voederprijis staat hier tegenover? Hoe meer risico gedragen wordt door je afnemer, hoe hoger je voederprijis en dus ook je kostendekkende opbrengstprijis wordt.

Rentabiliteit

Je rentabiliteit wordt bepaald door de prijsvorming ten opzichte van je kostprijis. Traditioneel is de prijsvorming vaak beter in het voorjaar en de zomer dan in de winter. Kip is immers een ideaal stukje bbq-vlees, waardoor de vraag groter is in het warme seizoen. Verder wordt de prijsvorming voornamelijk bepaald door de handel op de wereldmarkt. Dit jaar werd de prijsvorming al in het voorjaar in de war gebracht door de coronacrisis. Als je inkomsten dalen onder de kostendekkende opbrengstprijis, dan is je ronde verlieslatend. Als ondernemer is het heel belangrijk om je eigen cijfers te kennen zodat je hiernaar kan handelen. Leegstand kost geld, want je betaalt nog steeds de vaste kosten zonder dat je inkomsten hebt, behalve wanneer er niets wordt verdiend. Als er bijvoorbeeld onderhoud nodig is aan stallen en installaties, waardoor de stal voor langere tijd leegstaat, zal dit in slechte tijden minder kosten dan wanneer de prijzen hoog zijn. ■

Ken je eigen cijfers zodat je ernaar kan handelen.

