





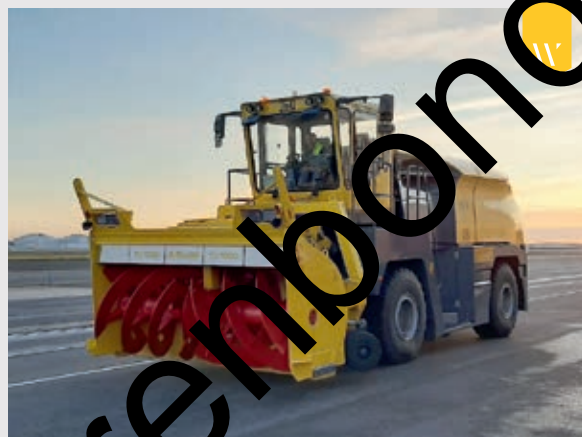




dat het rendement verzekerd is maar dat er toch geen winsten kunnen uit voortkomen. De regering wil ook veel sneller bijsturen bij veranderingen in de markt. Deze hele politiek steunt op het principe dat Vlaanderen maximaal wil inzetten op een recyclage-economie. Alle 'afval' moet bij voorkeur gerecycleerd worden waardoor de verbranding van afval stelselmatig zou moeten afgebouwd worden. Op zich is dit een nobel doel, maar of het zo gemakkelijk realiseerbaar is blijft de vraag. Uit de verschillende interventies op de studiedag bleek dat we in de toekomst een complexe mix van groene energiebronnen zullen moeten inzetten om de overgang van fossiele energie naar hernieuwbare energie mogelijk te maken. En omdat die overgang tijd nodig heeft lijkt het aangewezen om daarbij ook voldoende ruimte te voorzien voor bio-energie hetzij in (grootschalige) elektriciteitsproductie, warmteproductie of warmtenetten. Biomassa kan ook een rol spelen om als buffer te dienen voor periodes dat bijvoorbeeld zon én wind een tijdlang verstek geven. Biogas kan daarbij gestockeerd worden en ingezet op momenten dat er te weinig andere energieproductie mogelijk is. Maar ook bij overproductie van wind- en zonne-energie kan het overschot opgeslagen worden met de huidige bestaande technologie. Vooral opslag door opwarmen van bepaalde substraten kan interessant zijn. Het principe is echt niet nieuw: denken we maar aan elektrische accumulatiekachels die 's nachts worden opgewarmd op nachttarief en overdag hun warmte afgeven. Samengevat komt het erop neer dat bio-energie een rol kan en moet spelen om de komende jaren de overgang naar duurzame energie mogelijk te maken. Hout, organisch afval en reststromen uit landbouw en voedingsindustrie zullen een rol hebben in dat verhaal. ■



**WERKERS** in aanneming BV is een geregistreerd aannemer in natuur- en landschapsonderhoud en marktleider op vlak van winterdiensten. Uniek aan onze werking zijn de meer dan 1.000 vennoten die als zelfstandig landbouwer instaan voor de uitvoering van onze aannemingsopdrachten.



## OPERATOREN EN DISPATCHERS

winterdienst op Brussels Airport

**Functie** Je bent actief betrokken bij de uitvoering van de winteroperaties op Brussels Airport. Samen met ca. 180 zelfstandigen uit voornamelijk de land- en tuinbouwsector zorg je ervoor dat de luchthaven 24/7 operationeel kan blijven tijdens winterse omstandigheden. Wij leggen een wervingsreserve aan voor chauffeurs van winterdienstmachines en voor mensen die onze teams kunnen aansturen.

**Profiel** Je bent zelfstandige (in hoofd of bijberoep). Je kan tijdens de winter flexibel ingeschakeld worden in 4 ploegen. Je bent vertrouwd met het besturen van (grotere) landbouw machines OF Je hebt ervaring met het aansturen van mensen/teams (dispatching). Je bent bereid tot volgen van aantal dagen opleiding tijdens de zomer en najaar.

**AANBOD** Zeer uitdagende opdracht in een unieke omgeving, combineerbaar met het eigen bedrijf. Je maakt deel uit van een heel gemotiveerde groep van zelfstandige operatoren. Je ontvangt een degelijke vergoeding voor gepresteerde tijd en een wachtvergoeding.

### Interesse?

Neem vrijblijvend contact op met ons winterdienst team via [wops.bac@werkers.be](mailto:wops.bac@werkers.be)

**WERKERS.BE**