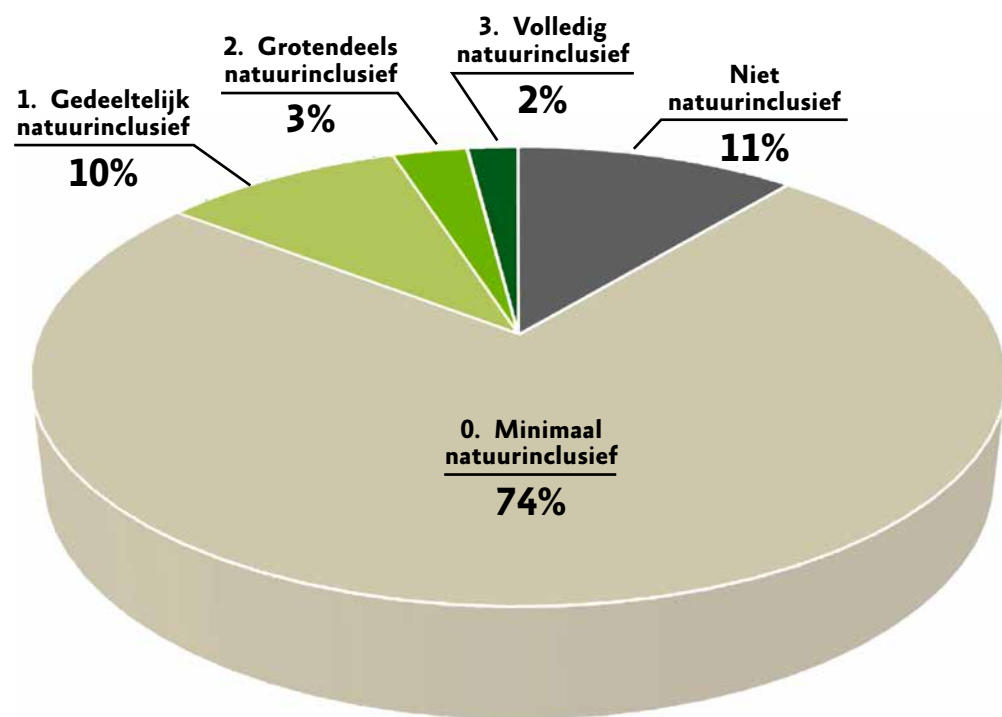
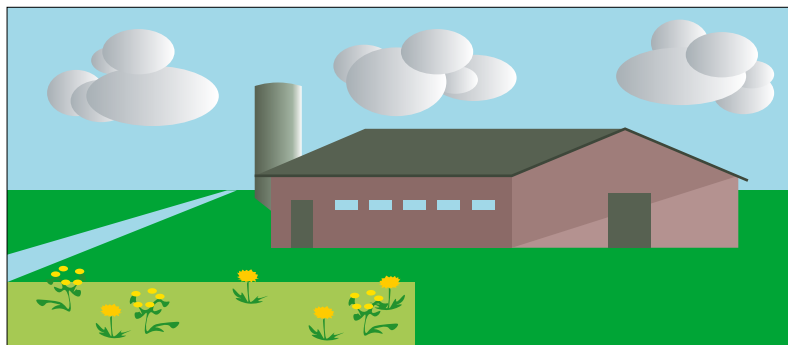


Natuurinclusieve landbouw (NIL) is landbouw die natuur en biodiversiteit herstelt en benut voor voedselproductie. We maken onderscheid in 4 NIL-niveaus:

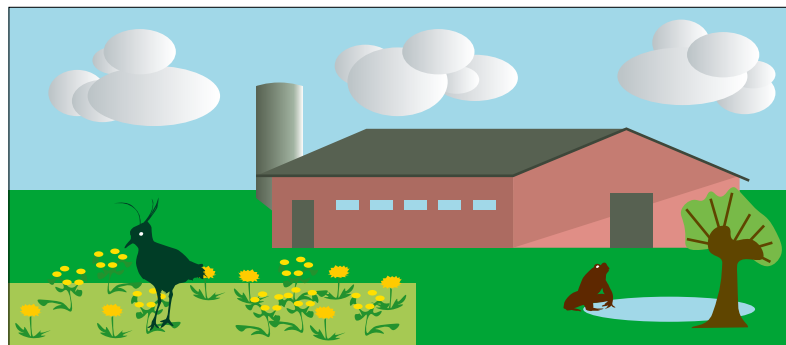
Er is geen vaste afbakening van natuurinclusief (zoals bij biologische landbouw). Daarom maken we hier gebruik van de definitie de vier niveaus zoals Erisman die heeft beschreven. Bij elk niveau zijn geschikte indicatoren gezocht waarvoor gegevens beschikbaar waren. Gegevens komen uit de landbouwtekening, CBS en RVO. De percentage berekeningen zijn gebaseerd op het **totaal aantal agrarische bedrijven** die in de landbouwtekening vermeld staan: 53.233. Voor niveau 3 zijn de percentages geschat vanwege een gebrek aan geschikte data. De percentages zijn gecheckt met de schattingen gedaan door Bouma et al (2019) en Erisman en Verhoeven (2019).



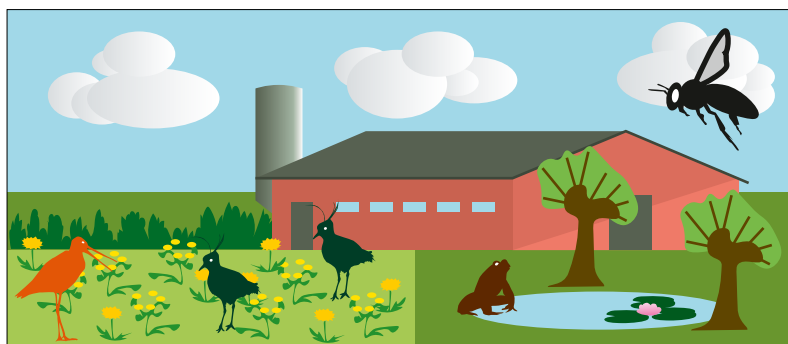
4 NIL-niveaus



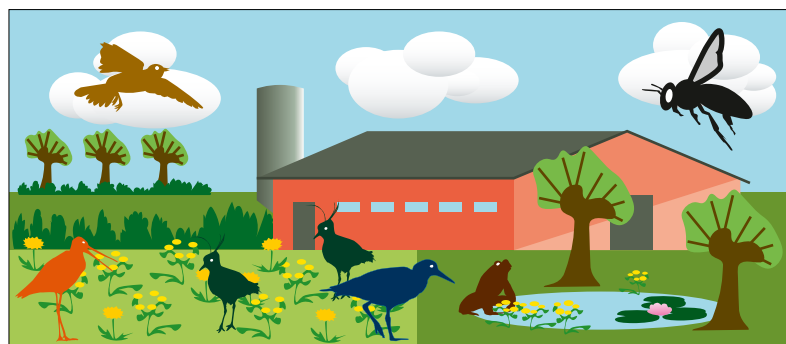
NIL-niveau 0
Minimaal natuurinclusief (grondgebonden landbouw bedrijf, houdt zich aan milieuregels en doet aan weidegang en/of vergroeningsmaatregelen)
Bron: Landbouwtekening



NIL-niveau 1
Gedeeltelijk natuurinclusief (bijvoorbeeld landbouw die op een deel van bedrijf agrarisch natuur- en landschapsbeheer uitvoeren: bedrijven met ANLb contract.
Bron: SCANGIS ANLb-bestand, via collectieven & RVO



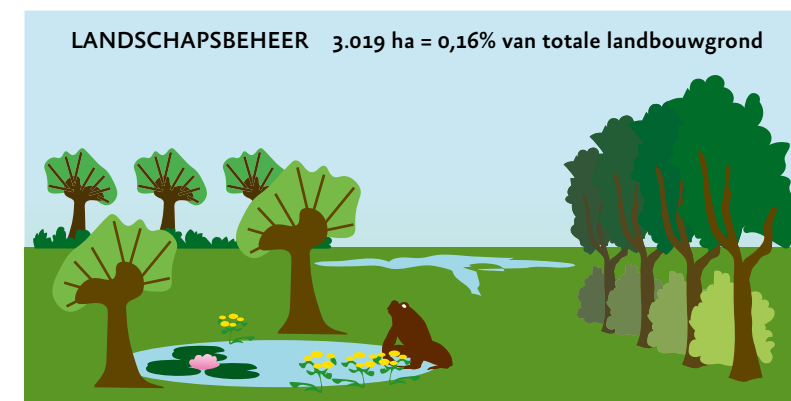
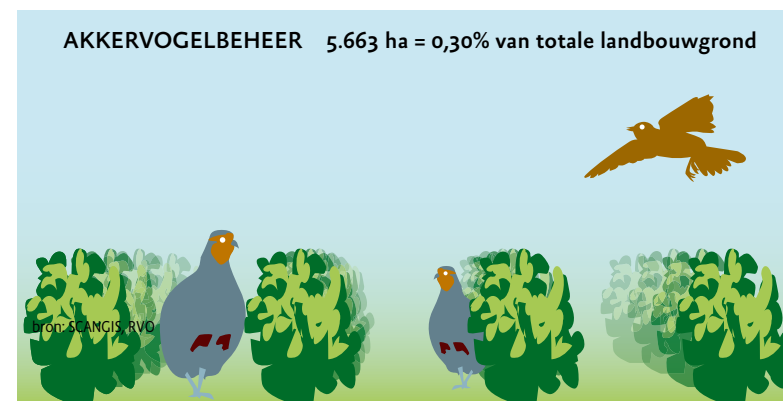
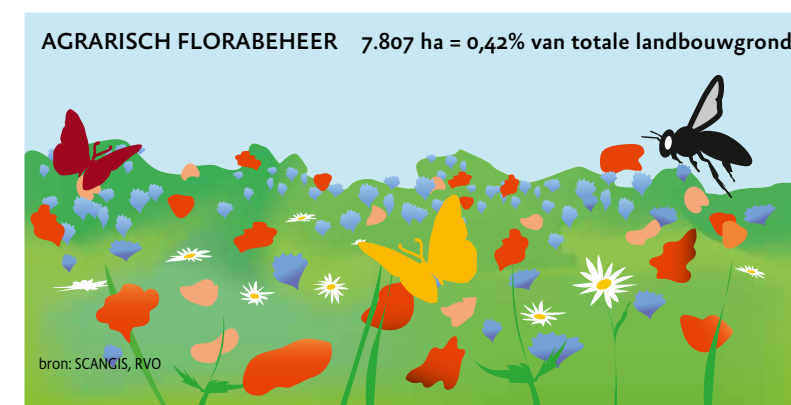
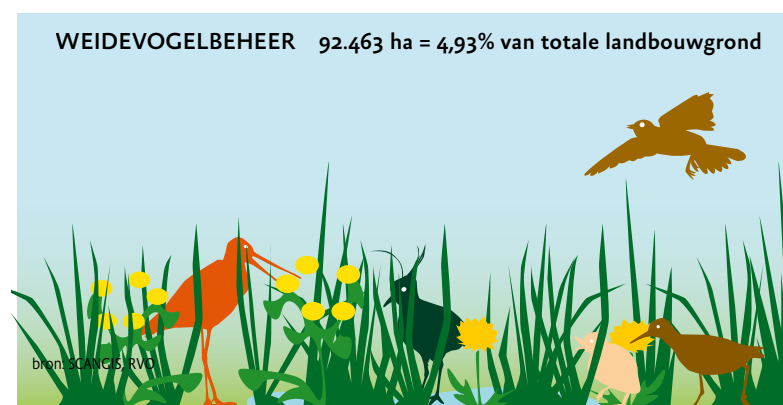
NIL-niveau 2
Grotendeels natuurinclusief (bijvoorbeeld biologische landbouw)
Bron: CBS



NIL-niveau 3
Volledig natuurinclusief (bijvoorbeeld landbouwbedrijven die biodiversiteit volledig integreert op het bedrijf)
Bron: schatting Erisman en Verhoeven (2019) en Bouma et al (2019)

Agrarisch natuur- en landschapsbeheer-pakketten

Het is niet bekend hoe deze pakketten voor agrarisch natuurbeheer zijn verdeeld over de vier niveaus van natuurinclusieve landbouw.



Hoe doen we het op Europese schaal?

De meest geschikte indicator voor een vergelijking op EU niveau is *High Nature Value farmland (HNV)*. Dit is een indicator voor boerenland met hoge natuurwaarden, en is in alle lidstaten in kaart gebracht. Met 14 % van de gebruikte landbouwgrond is Nederland een van de lidstaten met het kleinste aandeel HNV.

