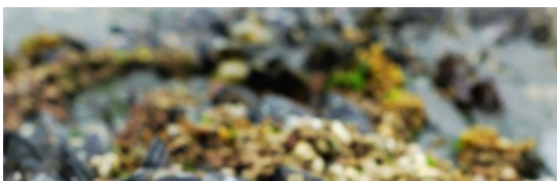


## WOt's new nummer 39, maart 2020



### Culturele normen onder boeren kunnen belangrijke rol spelen in transitie naar natuurinclusieve landbouw

Wat boeren zien als een 'goede boer' en een 'goed landschap' heeft invloed op hun houding ten opzichte van natuurinclusieve landbouw. Voor een transitie naar natuurinclusieve landbouw maakt het veel uit of boeren zelf natuurinclusieve landbouw kunnen zien als een mogelijke en gewenste koers voor hun bedrijf.

[Lees meer](#)

### Meeste droogvallende mosselbanken in de

## Waddenzee weten zich te handhaven

Al 25 jaar wordt de ontwikkeling van een aantal droogvallende mosselbanken in de Waddenzee onderzocht door Wageningen Marine Research. Mosselbanken zijn belangrijk voor een goede structuur en functie van bij eb droogvallende slikwadden en zandplaten. Het meest recente onderzoek laat zien dat de meeste van de onderzochte, en inmiddels oude mosselbanken, zich hebben weten te handhaven.

Lees meer



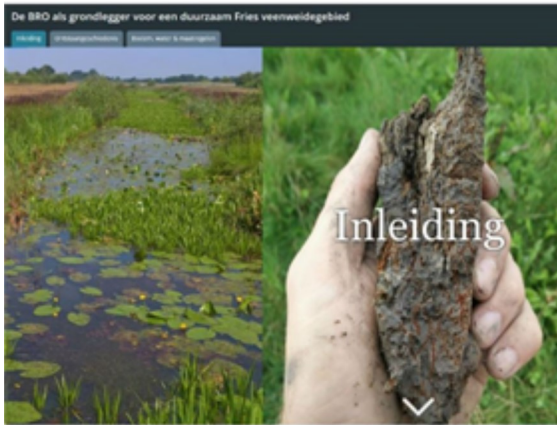
## Nieuw model om de effecten van beleid op agrarische natuur te berekenen

Het agrarische gebied kent van oudsher een hoge biodiversiteitswaarde, maar deze heeft de afgelopen decennia een dramatische teruggang gekend. Met het nieuwe model MNP (Model for Nature Policy)-Agrarisch is een belangrijke stap gezet om landsdekkend zicht te krijgen op de te verwachten effecten op biodiversiteit van beleidsscenario's, zoals nieuwe vormen van agrarisch (natuur)beheer en effecten van vergroening.

Lees meer



Via storymaps meerwaarde



## van bodemdata inzichtelijk

Hoe maak je ondergrondgegevens aantrekkelijk en inzichtelijk voor een brede doelgroep? Bij de basisregistratie ondergrond (BRO) werkt men aan interactief verhaal, in de vorm van zogenaamde storymaps. Deze storymaps maken de meerwaarde van het gebruik van ondergrondgegevens in projecten inzichtelijk.

Lees meer



## Maatschappelijke betrokkenheid bij natuur in beleid en praktijk: Verkennende studie onder burgers en bedrijven

Het Rijk wil met het huidige natuurbeleid onder andere meer ruimte laten voor burgerinitiatieven en duurzaam ondernemen. Daarmee beoogt het Rijk èn meer natuur èn meer betrokkenheid van burgers en bedrijven bij natuur. Volgens deze studie van het PBL en WUR over de maatschappelijke betrokkenheid bij natuur zou het Rijk concreet moeten aangeven hoe burgers en bedrijven kunnen bijdragen aan het realiseren van natuurdoelen.

Lees meer



## Verschenen publicaties

WOT-technical report



WOT-paper



WOT's new is een uitgave van de eenheid WOT Natuur & Milieu, onderdeel van Wageningen University & Research. Deze nieuwsbrief bevat informatie over alle wettelijke onderzoekstaken natuur en milieu.



Redactie:  
Jolanda van Silfhout-Eimers en Mies van Aar  
Contactgegevens  
WOT Natuur & Milieu  
Postbus 47, 6700 AA Wageningen  
Tel. (0317) 48 54 71  
E-mail: [info.wnm@wur.nl](mailto:info.wnm@wur.nl)  
Website: [www.wur.nl/wotnatuurenmilieu](http://www.wur.nl/wotnatuurenmilieu)

---

[Afmelden](#) | [Privacy verklaring](#)