



Het Waterschapshuis

HyDAMO-NHI

Willem Aberson
Jos van Duijnhoven

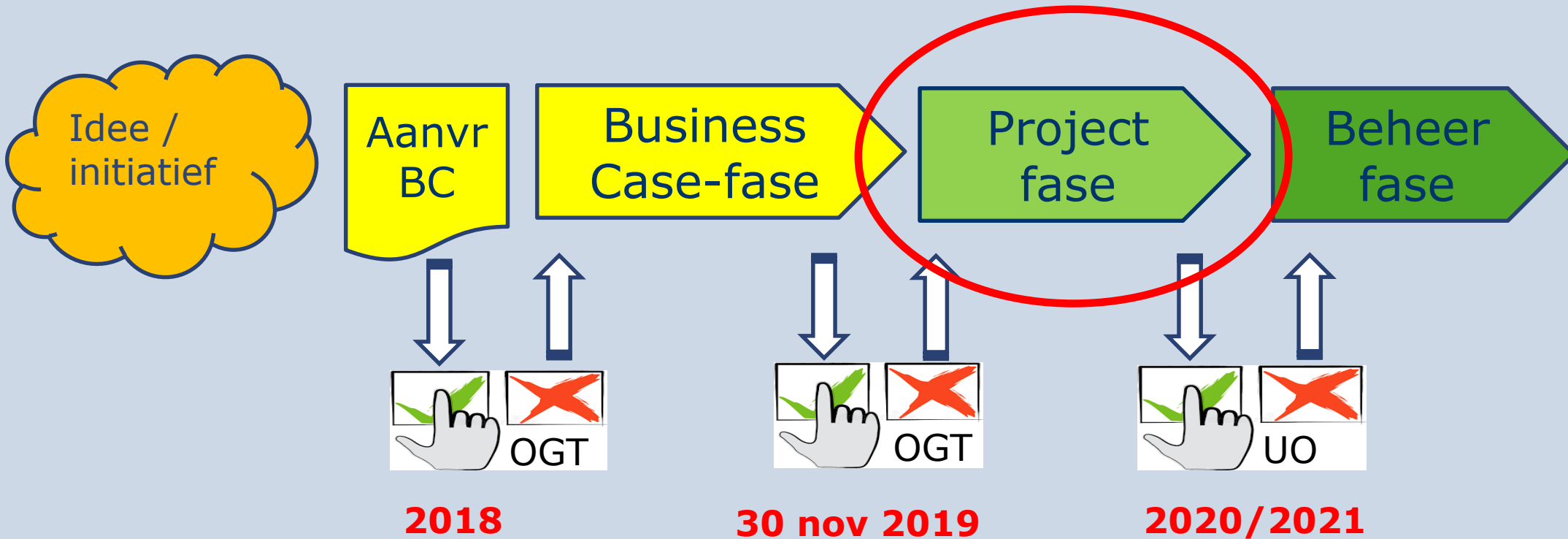
Amersfoort, 30 januari 2020

'De kracht van samen'

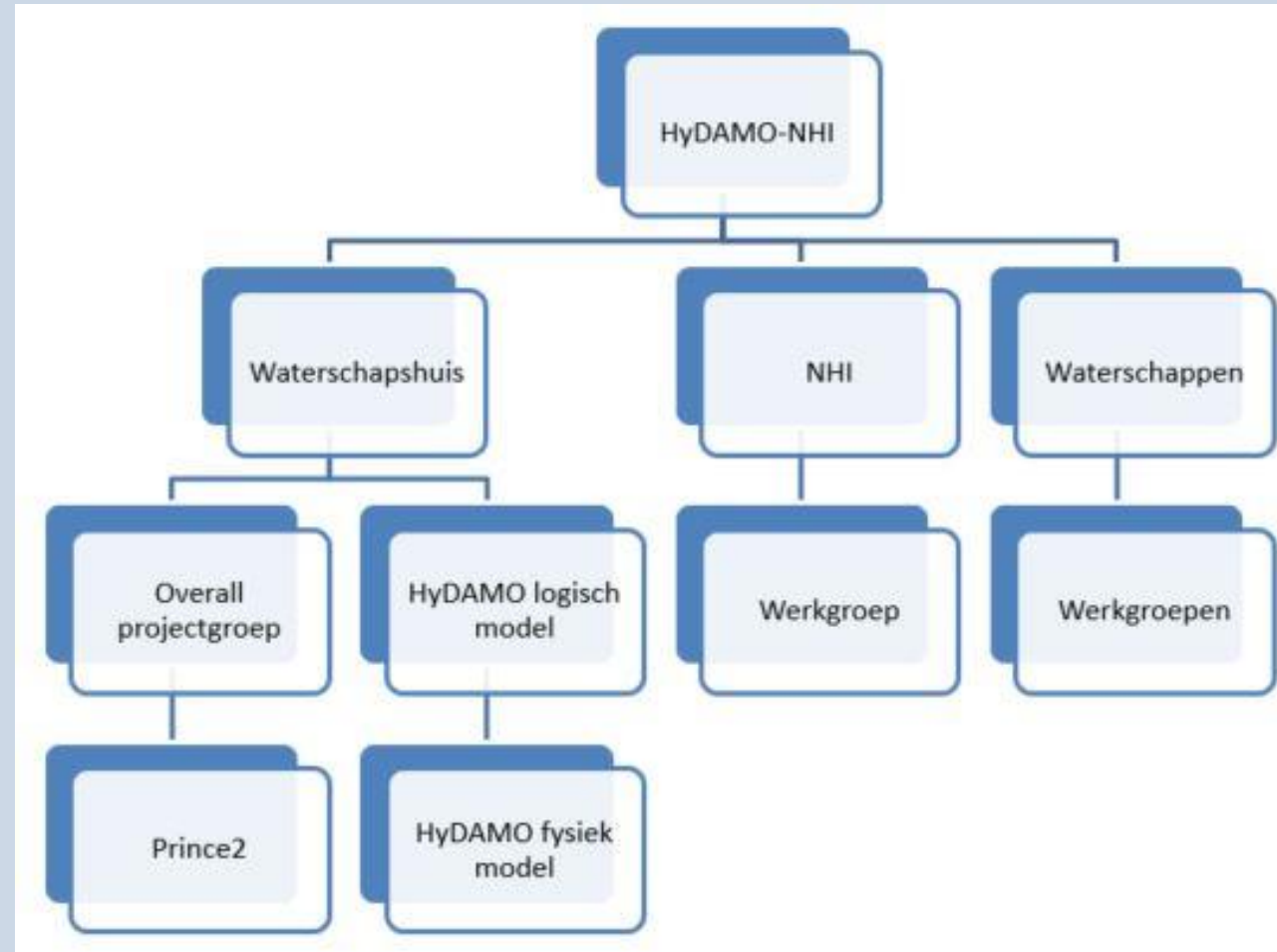
Corporate Story HWH

<https://www.youtube.com/watch?v=X5EGWjlbA-4>

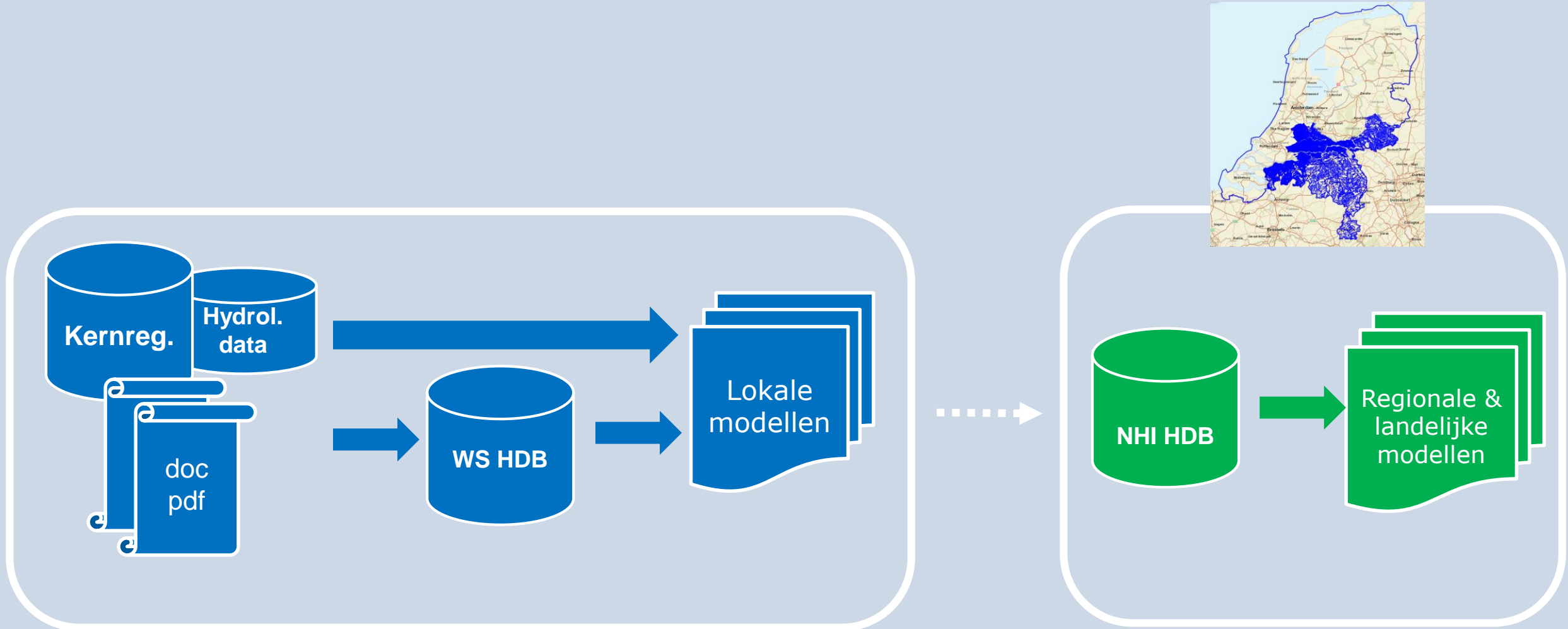
HyDAMO-NHI: Aan de slag!



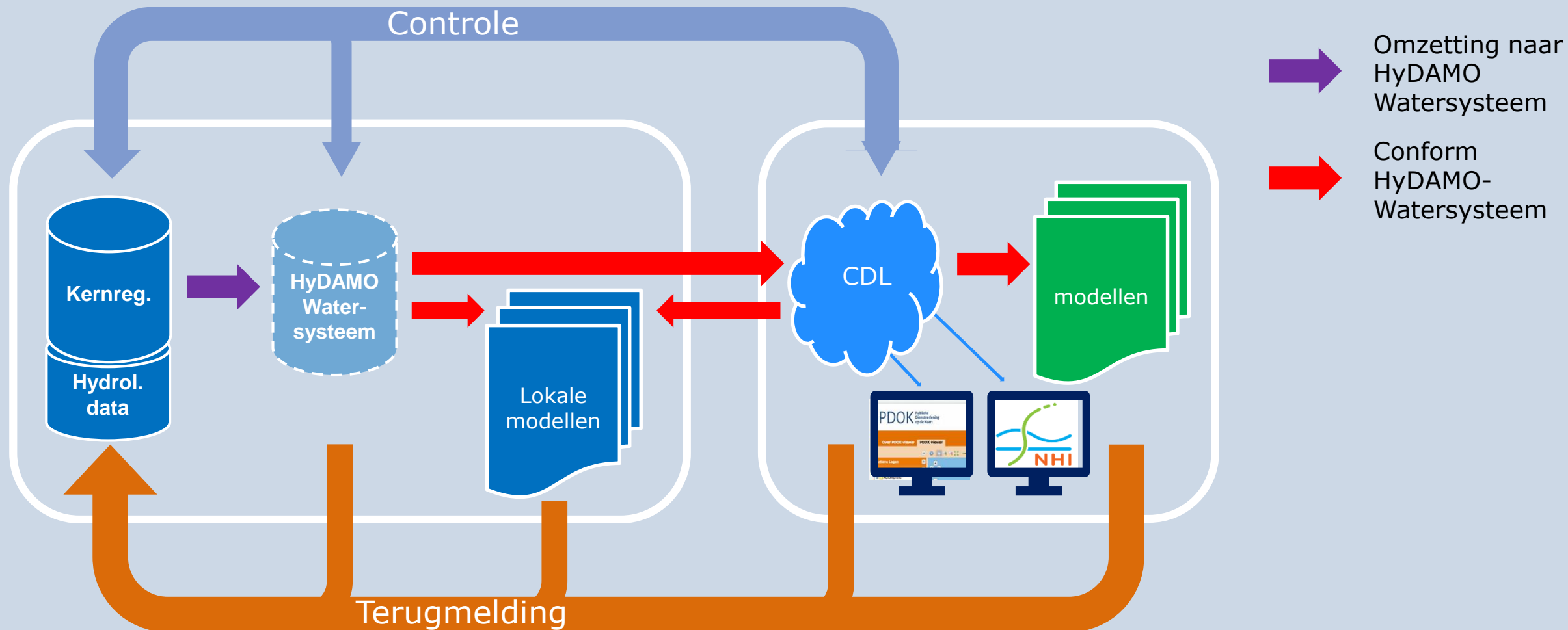
HyDAMO-NHI: Aan de slag!



Huidig modelleerproces en datalevering aan NHI



Gewenst modelleerproces



Wat gaan we realiseren?



- HyDAMO (NHI) opnemen in datamodel DAMO-Watersysteem (HWH);
- Tooling datacontrole en terugmelding definiëren en ontwikkelen;
- Doorontwikkeling CDL níet binnen dit project, realisatie in HWH-programma Datastromen

En de waterschappen?

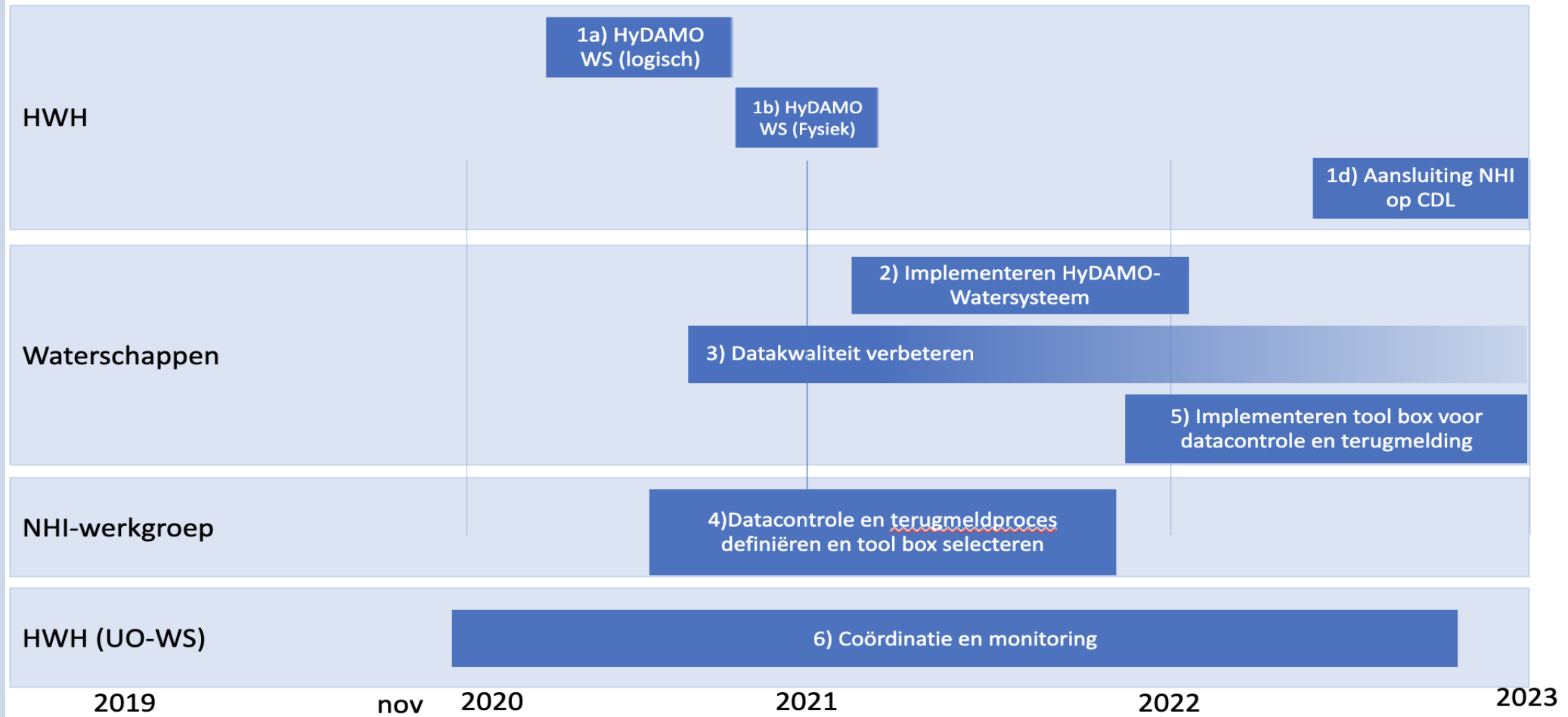


- Datamodel HyDAMO-Watersysteem implementeren;
- Fysieke datamodellen aanpassen;
(DAMO, BLAUE, HEI, OEI)
- Tooling datacontrole inzetten en toepassen;
- Proces controle en terugmelding inrichten;
- Data completeren;
- Datakwaliteit verbeteren!

Planning op hoofdlijnen



Activiteiten



Kansen!

- Betere datakwaliteit;
- Structurele controle & kwaliteitsverbetering;
- Meer uniformiteit in data;
- Standaardisering tooling en modelgeneratoren;
- Lagere kosten;
- Snellere modelrealisatie;
- Eén waterschapsportaal met uniforme data voor meerdere toepassingen;
-



Dank voor uw aandacht!

'De kracht van samen'

Corporate Story HWH

<https://www.youtube.com/watch?v=X5EGWjlbA-4>