



# LANDBOUW-ECONOMISCH INSTITUUT

---

Voor intern gebruik

EFFECTIEVE MOTOR- EN/OF RIEMSCHIJFVERMOGENS

VAN

3- en 4-wielige trekkers,  
rupstrekkers,  
2-wielige trekkers en freesmachines

sedert 1946

---

'S-GRAVENHAGE - CONRADKADE 175 - TELEFOON 61.41.61

4873

32

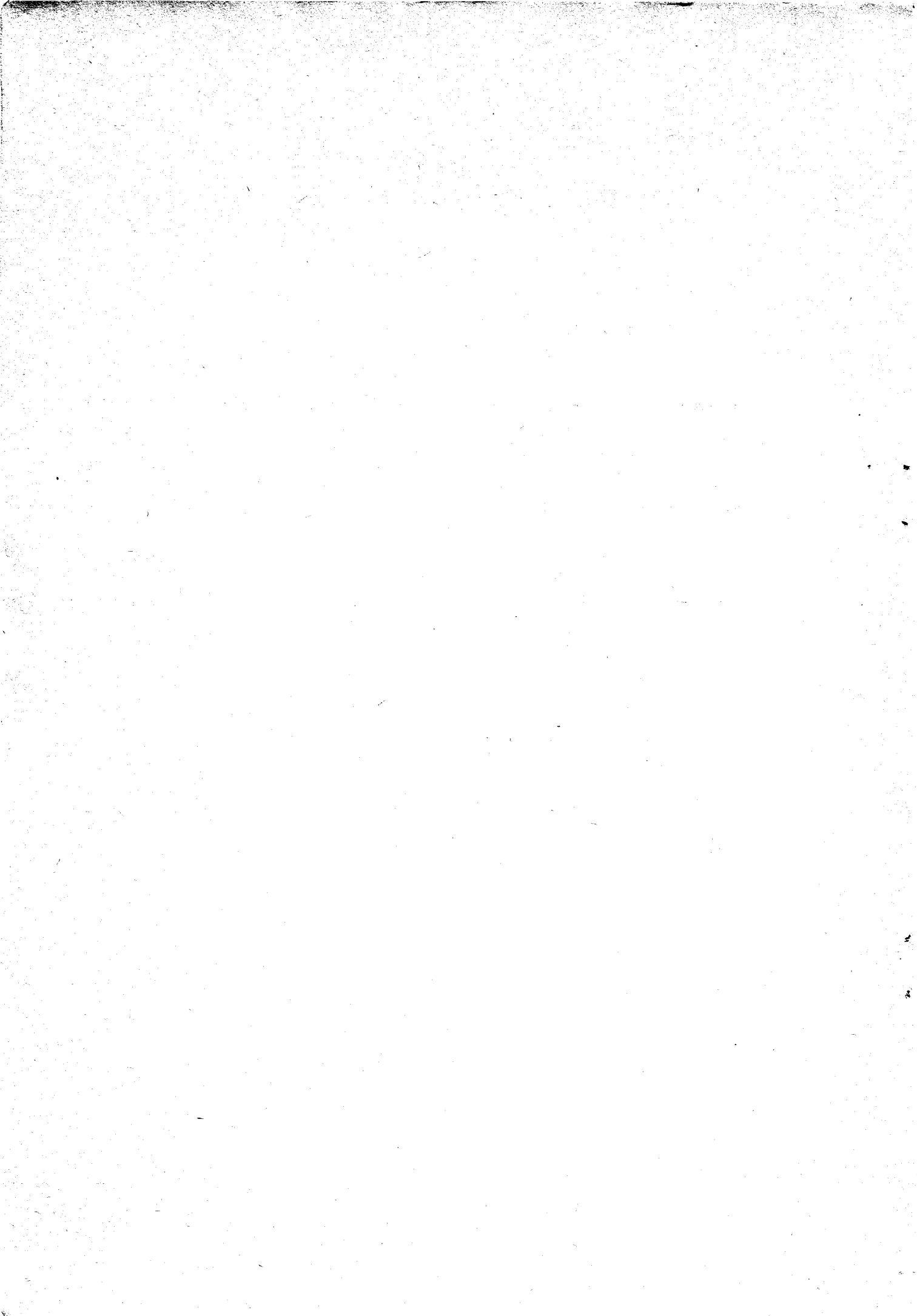
I N H O U D S O P G A V E

B l z.

I	3- en 4- Wielige trekkers	5
II	Rupstrekkers	23
III	2- Wielige trekkers en frezen	29

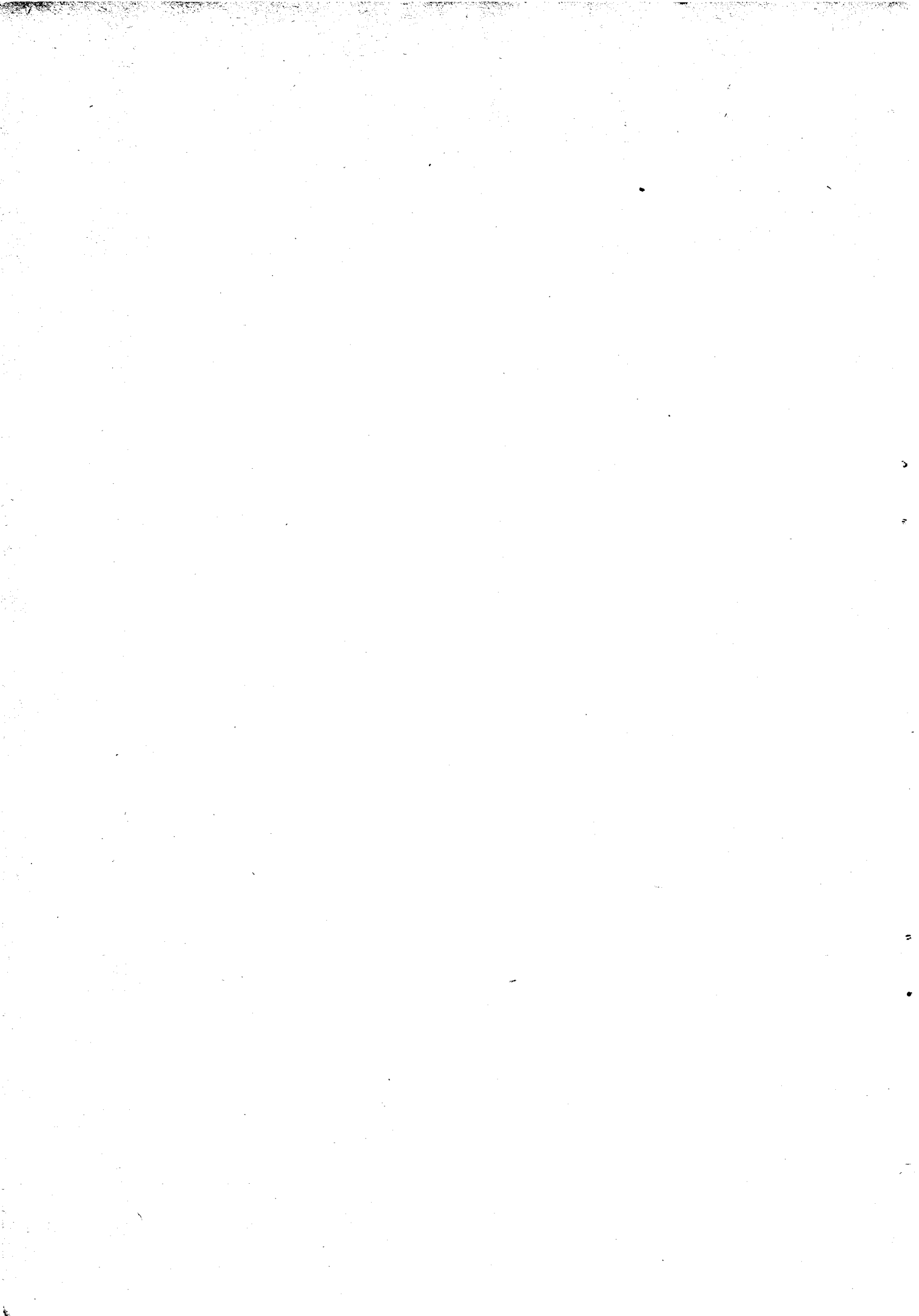
Den Haag maart 1960

OCN : 1127049407. isbn: 2284030



D E E L I

3 - e n 4 - W i e l i g e T r e k k e r s



## 3- en 4- Wielige Trekkers

Merk	Type	Brand- stof	Riemschijf- vermogen pk	Motor- vermogen pk	Land van beproeving
Allis Chalmers	G	b	10,9		Amerika
"	C	p	20,2		
"	B, 1B	p	22,8		Amerika
"	D 270	p	22,8		
"	B	g	23		
"	D 272	p		26	
"	D 272	g	25,6		
"	CA, WC, WF	p		28	
"	D 270	g		28	
"	D 272	b		30	
"	D 14	p	35,7		Amerika
"	WD 45	p	33,9		Amerika
"	U	p	35		
"	WD	p	35,8		Amerika
"	WD 45	g	45,4		
"	D 17	p		54	
"	D 17	g	53,4		Amerika
Bautz	AS 122	g	10		Duitsland
"	AS 120	g	12,5		Duitsland
"	AS 170	g		17	
"	AS 180	g		18	
"	T 300	g	17		
"	AS 220	g		22	
"	AS 240	g	22,8		Duitsland
Bolinder-Munktell	BM 10	g	23,1		Zweden
"	BM 210	p	25		
"	BM 230	g	27		
"	BM 35/36	g	40		Zweden
"	BM 20	g		43	
"	BM 21	g		43	
"	BM 55	g	55		Zweden
Bolens Huski	Ridemaster 35AB	b	5		

b = benzine

g = gasolie (dieselolie)

p = petroleum

## 3- en 4- Wielige Trekkers (vervolg)

Merk	Type	Brand- stof	Riemschijf- vermogen pk	Motor- vermogen pk	Land van beproeving
Binckhorst		g		18	
"		g		22	
Bukh	DZ 30	g	26,5		
"	DZ 45	g	36		
Bungartz	T 5	g	12		
"	T 6	g	20		
Carraro	C 23	g		23	
"	C 42	g		42	
Case	VA, VAC, VAH, VAO	p	18,7		Amerika
"	SC3, SEX, SOEX, SC4	p	23,7		Amerika
"	301	g	31,9	35	Amerika
"	311	p	34,4	35	Amerika
"	DC3, DC4, DEX	p	37,4		Amerika
"	LA	p	49,4		
"	411	p		50	
"	LAH	g	50,5		Amerika
"	500	g	64,8		
Cockshutt		b			
"	model 20	p		25	
"	model 30	p	28		
Crawley	type 75	g	6,6		
"	"	b	8		
David Brown	2D	g	14,1		Engeland
"	Cropmaster 30, 6S	p	23,1		Engeland
"	Super Cropmaster	p	23,1		
"	Cropmaster 4S	p	26		
"	25 D	g	28		Engeland
"	Cropmaster	g	29,8		Engeland
"	30 D	g	29,8		Engeland
"	25	p	30,2		Engeland
"	30 C	p	32,3		Engeland
"	900 K	p		37,5	
"	900 K Livedrive	p		37,5	

1) beproefd op benzine

- 7 -  
3- en 4- Wielige Trekkers (vervolg)

Merk	Type	Brand- stof	Riemschijf- vermogen pk	Motor- vermogen pk	Land van beproeving
David Brown	900 D	g	36,8		Engeland
"	900 D Livedrive	g	36,8		Engeland
"	950	p	-		
"	950 Livedrive	p	-		
"	950 D	g	39,8		
"	950 D Livedrive	g	39,8		
"	850	g		35	
"	850 Livedrive	g		35	
"	50 D	g	48,1		Engeland
Deuliwag	D 15	g		15	
"	D 22	g			
"	D 24 (240)	g		27	
"	D 35	g	37,1		Zweden
Deutz	F1L612	g	10,6		Duitsland
"	D15(v/h F1L712)	g	12,9		
"	F1L514	g	14,6		Duitsland
"	F2L612/6	g		18	
"	D25 (v/h F2L712)	g	18,4		
"	F2L612/4	g		22	
"	F2L612/5	g	22,8		Duitsland
"	D25S	g	23		
"	F2L514	g	29,6		Duitsland
"	F2L514/'56	g	33,5		
"	F2M417	g		35	
"	F3L712	g	36		
"	D40S	g	35		
"	D40 v/h F3L712	g		40	
"	F3L514	g	38,2		
"	F3M417	g	42,5		
"	50 v/h F3L514	g	46		
"	65 v/h 60 v/h F4L514	g	60,7		Duitsland
Earthmaster	C en CH	b	14		
Eicher	E 11	g		11	
"	E 15 (v/h Junior)	g	13,5		
"	E 17	g	16,7		



3- en 4- Wielige Trekkers (vervolg)

Merk	Type	Brand- stof	Riemschijf- vermogen pk	Motor- vermogen pk	Land van beproeving
Eicher	Senior	g	18		
"	E 20	g	20		
"	E 24	g	22		
"	E 30	g	28,2		
"	E 35	g	35		
"	E 40	g	37		
"	E 42	g	38,6		
"	E 45	g	43,5		
"	E 60	g	58		
"	werktuigdrager	g	16,7		
"	"	g	18		
"	"	g	22		
Fahr	D 66	g	10		
"	D 12, D 90, D 90H	g	12		Duitsland
"	D 88	g	14,4		
"	D 15	g		15	
"	D 17N, D 17NH	g	16,2		Duitsland
"	D130, D130H, D130A, D130AH	g	16,9		Duitsland
"	D135, D135H	g	17		
"	D131L/W	g	18,5		
"	D160H	g	23		Duitsland
"	D25	g		22/25	
"	D133N/T	g	23		
"	D180H, D181	g	23		
"	D30L	g	28,2		
"	D270, D270H	g	28,2		
"	D177	g	31,5		
"	D45L, D400	g	43,5		
"	D60L, D540	g	57,6		
"	werkt. drager	g	16,9		
Farmall	Cub	b	9,8		Amerika
"	D-212	g	11,9		Duitsland
"	DLD-2	g	13		Duitsland
"	D214 Dairy Special, Standard	g	13,1		
"	Super A	p	16,5		Amerika
"	D-217	g	16,8		Duitsland

- 9 -  
3- en 4- Wielige Trekkers (vervolg)

Merk	Type	Brandstof	Riemschijfvermogen pk	Motorvermogen pk	Land van beproeving
Farmall	A	p	1) 17,1		Amerika
"	DED-3, D-320	g	18,8		Duitsland
"	FG	p		22	
"	100	p		22	
"	Super FC, Super FCK	p	20,5		
"	C	p	1) 22,2		Amerika
"	FC	b			
"	D-324	g	22,9		Duitsland
"	200	p		25	
"	H	p	24,4		Amerika
"	Super FCD	g	24,5		
"	DF, F235D	g	24,5		
"	B 250	g	28		
"	DGD-4, D-430	g	29		Duitsland
"	D-436	g	33,6		
"	Super H	p	34,6		Amerika
"	MD	g	36,5		Amerika
"	M, BM	p	36,7		Amerika
"	D 440	g	37,4		
"	BMD	g	38,2		Engeland
"	300	p	1) 39,8		
"	Super M-TA	p	41		Amerika
"	Super BM	p	41		Engeland
"	Super MD	g			
"	350	p	1) 42,4		
"	Super BMD	g	47,5		Engeland
"	400	p	52,7		Amerika
"	B 450	g	53,5		Engeland
Feldmeister	12 pk	g	11,8		
"	15 pk	g			
"	18 pk	g	16,6		
"	24 pk	g	22,8		
"	26 pk	g			
"	30 pk	g			
"	36 pk	g			

1) beproefd op benzine

## 3- en 4- Wielige Trekkers (vervolg)

Merk	Type	Brand- stof	Riemschijf- vermogen pk	Motor- vermogen pk	Land van beproeving
Fendt-Dieselmross	F12, FL114	g	12		Duitsland
"	Fix	g	12,4		
"	F15G6, F15H6	g		15	
"	FW116	g		15	
"	F771	g	15,6	17	
"	F20G6, FL236	g	18,5		Duitsland
"	F17W, F17L	g	18,7		Duitsland
"	FL237, FW237	g	20,2		
"	F24L, F24W	g	23,1		Duitsland
"	F25, F28P	g	27,3		Duitsland
"	Favorit	g	35		
"	F40U	g	39,4		Duitsland
Ferguson	TEE	p		23	
"	TE-D, TE-L	p	25,3		Engeland
"	TE-F, TE-T	g	27		
"	TE-A	b	28,5		Engeland
"	FE35-SKM, SKF, VKM	p	28		
"	FE35-SDM, VDF, SDF	g	35		
"	FE35	b		37 $\frac{1}{2}$	
Massey-Ferguson	820FB	b	15		
"	820F, 820FV	g	18,2		
"	820FDC, 820FSC	g	18,2		
"	MF 21	g	18,2		
"	MF35-SGM, VDM	g	34,5		Duitsland
"	MF35-SGM	b	35		
"	MF65-SN, SNY, CNY	g	51		Duitsland
Fiat	600, 602	p		17	
"	18 La Piccola, 211R, 221R, 231R	g	16,7		Italië
"	25R, 25T	p		25	
"	25R, 25RS	g		27	
"	411R, 421R	g	36,7		Amerika
Field Marshall	Serie 2	g	40		
"	Serie 3	g	40,4		Engeland
Ford	Muir Hill	p	22		

3- en 4- Wielige Trekkers (vervolg)

Merk	Type	Brandstof	Riemschijfvermogen pk	Motorvermogen pk	Land van beproeving
Ford	Ferguson	p		23,9	
"	Dearborn 8 NAN	p	23		Amerika
"	Dearborn 8 N	b	26,4		
"	Red Tiger	p	27,2		
"	Fordson Major	p	28,3		Zweden
"	Fordson Dexta	g	29,6		Engeland
"	Fordson Major E1ADKN	p	32,4		Engeland
"	Fordson Major E1ADN	b			
"	Fordson Major E1ADDN	g	37,7		Engeland
"	Fordson Power Maj. E1ADDN	g	50,2		Engeland
Garner		b	6		
GeDe	10	g	10		
"	20	g	20		
Güldner	AX	g		11	
"	AZK	g	12,1		Duitsland
"	AK	g		14	
"	A2K	g	14,2	17	Duitsland
"	AF15	g	16,2		
"	ALD	g	16,4		
"	ADN	g	17,1		Duitsland
"	ADA, AF20	g	21,2		
"	A2D, A2DL	g		22	
"	ALB	g		24	
"	ABS	g	23,5		Duitsland
"	ABL	g		26	
"	ABN	g	25,3		Duitsland
"	A3K	g		28	
"	AB	g		30	
"	A4M	g	31,5		
"	AFN	g	35,5		Duitsland
Hanomag	R12, R218	g	10,9		Duitsland
"	R16A, R16B, R420	g	15,5		Duitsland
"	R19, R425	g	19,2		Duitsland
"	R22	g	21,3		Duitsland
"	R24, R25C, R25D, R228	g	23		Duitsland

3- en 4- Wielige Trekkers (vervolg)

Merk	Type	Brand- stof	Riemschijf- vermogen pk	Motor- vermogen pk	Land van beproeving
Hanomag	R 28	g	26,1		Duitsland
"	R27, R27RC, R27N, R430	g	26,7		Duitsland
"	R35A, R35RC, R440	g	35,8		Duitsland
"	R40, R45	g	42,8		Zweden
"	R45A	g	43,2		Duitsland
"	R35/45, R445	g	34,7/43,7		Duitsland
"	R45AE	g	54,1		
"	R55, R545	g	54,5		
Hatz	Agricolo TL10	g	9		Duitsland
"	TL12, TL12P, T13	g	12		Duitsland
"	TL15	g		15	
"	T16	g	14		Duitsland
"	TLL15	g		17	
"	TL18	g		20	
"	TL22	g	20		Duitsland
"	T26	g	24		Duitsland
"	T32	g	30		Duitsland
"	TL33	g		40	
Hela	KD112E, D112, D12S	g	11,4		Duitsland
"	KDW415E, 15pk	g	14,2		
"	KD11Z, D16	g	15,3		Duitsland
"	KDW615E	g		20	
"	KD12Z, D24	g	22,8		Duitsland
"	KDW415Z, D47	g	25,2		Duitsland
"	KDW515Z, D30, D32	g	28,8		Duitsland
"	KD12D, AKD112D, D36	g	33		Duitsland
"	KDW415D, D40	g	36		Duitsland
Holder	B10	g		10	
"	A10	g		10	
"	B12	g	9,6		
"	A12	g	9,6		
Holland	CT20			20	
"	CT40			40	
Hommel	DT54			10	
"	DT58, DT52		10,8	12	

3- en 4- Wielige Trekkers (vervolg)

Merk	Type	Brand- stof	Riemschijf- vermogen pk	Motor- vermogen pk	Land van beproeving
H.S.C.S. (Robuste)	R 20/22	g	22		
"	R 30/35	g	32		
"	R 55/60	g	50		
John Deere	Mm, Mz, MC	b	21,4		Amerika
"	B, BN, BW	p	24,3		Amerika
"	40, 420	p	1) 24,3		Amerika
"	50	p	25,8		Amerika
"	A, AP, AR	p	31		Amerika
"	60	p	1) 33,3		Amerika
"	G, GW, MTN	p	39,8		Amerika
"	D	p	1) 44,8		Amerika
"	70	p	45		Amerika
"	R	g	51		Amerika
Kramer	KL11, KA110	g		11/12	
"	KL130	g		13	
"	KB12, KLS140	g	12,3		
"	K15, KA15, KB150	g		15/17	
"	KB17, KB180, KL180	g	17,2		
"	KL200	g	18,4		
"	KB22, KL220	g	21,2		
"	KB25, KB250, KL250	g	23		
"	KWD300	g	29		
Landini	R50	g		50	
Lanz	Alldog A1205	b		12	
"	Alldog A1305	g	11,9		Duitsland
"	Bulldog D1206, D1306	g	10,9		
"	" D5506, D1615	g	15,2		Duitsland
"	" D1706	g	17,5		Duitsland
"	" D1906	g		19	
"	" D3506, D2016	g	20,1		Duitsland
"	" D2206, D2216	g	22,3		
"	" D2402, D2416	g	23,1		Duitsland
"	" D7506	g		25	

1) beproefd op benzine.

## 3- en 4- Wielige Trekkers (vervolg)

Merk	Type	Brand- stof	Riemschijf- vermogen pk	Motor- vermogen pk	Land van beproeving
Lanz	Bulldog D2806, D2816	g	28,2		Duitsland
"	" D3206	g	32		
"	" D8506, D3606	g	35,1		Duitsland
"	" D4016	g	38,5		Duitsland
"	" D9506	g	46,7		Duitsland
"	" D5006, D5016	g	49,3		Duitsland
"	" D1506	g		55	
"	" D6006, D6016	g	62,3		Duitsland
Lentor		p		35	
M.A.N.	2F1h	g	12,9		
"	2K1h, 2K2, 2K3h, 4K1	g	16,6		
"	B18A, AS718A	g		18/22	
"	2L1h, 4L1a, 2L2, 2L3	g	23		
"	AS325A, AS325H	g	25,2		
"	A32H, 4N1a	g	27		Noorwegen
"	A25A	g		25/29	
"	AS330A, AS330H, AS330EH, AS330zAK	g	30,9		
"	AS440A, AS440H, C40H, C40A/O	g		40	
"	AS542A	g		42	
"	2R2h, 2R2a, 4R1a, B45A, B45H/O	g	40		
"	2S1h, 2S2, 4S1a, 4S2	g	50		
"	4T1	g	55,2		
Mc. Cormick,					
Mc. Cormick/Deering	W4, O4	p	24,9		Amerika
"	W6	p	36,7		Amerika
"	WD6	g	39,4		Amerika
"	Super BW6	p	40		
"	Super BWD6	g	47		
"	Super WD6	g	48,5		Amerika
"	Super W6	p	48,8		Amerika
"	W9	p	49		Amerika
"	WD9	g	49,2		Amerika
"	Super W9	p		64	
"	Super WD9	g	67,2		Amerika
Massey-Harris	Pony	b	12,2		Amerika

- 15 -  
3- en 4- Wielige Trekkers (vervolg)

Merk	Type	Brand- stof	Riemschijf- vermogen pk	Motor- vermogen pk	Land van beproeving
Massey-Harris	Super Pony	p		16	
"	Super Pony	b		16	
"	D820	g	20		
"	Standard 82K	p	21		
"	Standard 20/22K	p	21		Amerika
"	Row Crop 20/22K	p	21		Amerika
"	Standard Junior	p	25,2		
"	Standard 30K, Row Crop 30K	p	30		Amerika
"	Standard 44K, Row Crop 44K	p	39,5		Amerika
"	744PD	g	40,6		Amerika
"	745D	g	45,4		Engeland
"	Standard 55K	p	54,5		Amerika
"	55D	g		60	
M.C.E.		p		24	
Moline	RTE, RTS	p	20		Amerika
"	ZAE, ZAS, ZTE, ZTS	p	28,5		
"	UTS	p	37,1		Amerika
Motostandard	Farmax	d		10	
		b	12	14	
Nordtrak	Stier 15	g		15/16	
"	Stier 21, 241	g		24	
"	Stier 28	g		28/30	
"	Stier 360	g		36	
"	Stier 480	g		48	
Normag	C 10, NG 10	g		10	
"	Kornett 1, F 12	g	12		
"	NG16, F16, Faktor 1	g		15	
"	Kornett 11, F16B	g		16	
"	NG 15	g		17	
"	K 18a	g		18	
"	NG 20	g		20	
"	Faktor 11	g	20,6		Duitsland
"	NG 23	g	21,9		Duitsland
"	NG 35	g	31,9		Duitsland
"	NG 45	g		45	



3- en 4- Wielige Trekkers (vervolg)

Merk	Type	Brand- stof	Riemschijf- vermogen pk	Motor- vermogen pk	Land van beproeving
Nuffield	M 3 V	p	37		
"	3 DL	g	38,2		Engeland
"	DM 4(Perkins)	g	39		Zweden
"	M 4	p	40,1		Zweden
"	DM 3 V	g	42,7		
"	DM 4 (B.M.C.)	g	42,7		
"	4 DM	g	47,6		Engeland
Oliver	60 Standard, 60 Row Crop	p	18,3		Zweden
"	66 Standard, 66 Row Crop	p	26		
"	66 Row Crop	g	26,4		
"	70 Standard, 70 Row Crop	p	26,8		Amerika
"	Super 55	g	34,1		Amerika
"	80 Standard, 80 Row Crop	g	35		
"	77 Standard, 77 Row Crop	p	1) 35,3		
"	77 Standard, 77 Row Crop	g	37,2		
"	80 Standard, 80 Row Crop	p	41,3		Amerika
"	88 Standard	p	1) 45		
"	88 Standard	b	45		
"	88 Standard	g	45,2		Amerika
"	90 Standard	p	49		Amerika
O en K		g		18	
"	S 32 A	g		22/24	
"		g		32	
"	S 32 A	g		36	
Ota	Monarch	p	14,4		
"		b	17		
Porsche, v/h Allgaier	A 12, A 111, P 111	g	11,2		Duitsland
"	A 116	g	14		Duitsland
"	Junior L, -K, -S	g	14,5		Amerika
"	AP 17, AP 18	g	15,2		Duitsland
"	AP 22	g	19,4		Duitsland
"	A 22, A 122, AP 22 S, P 122	g	20,4		Duitsland
"	A 24, Standard AP 24	g		24	
"	Standard 28	g	21,8		

1) beproefd op benzine

## 3- en 4- Wielige Trekkers (vervolg)

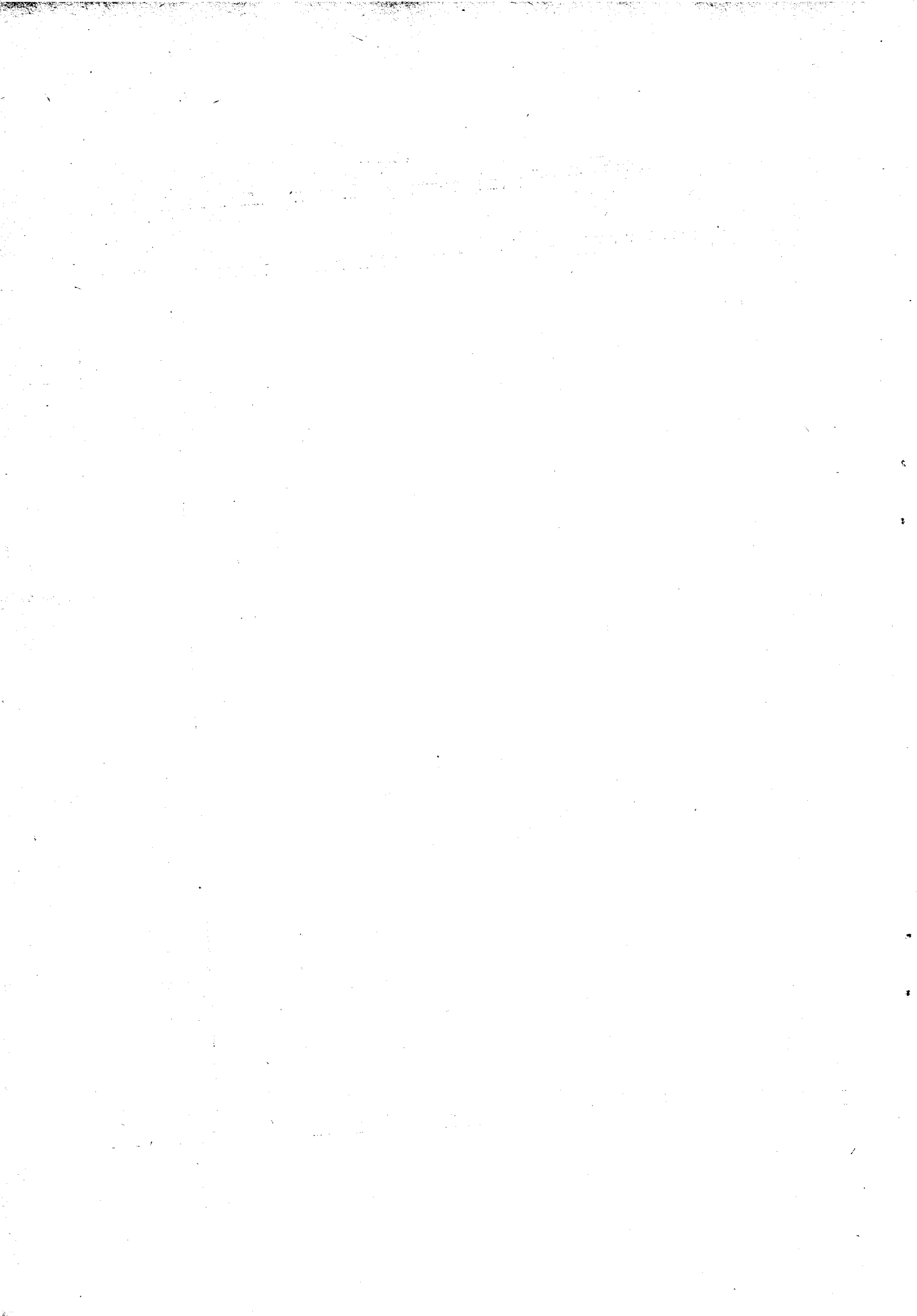
Merk	Type	Brandstof	Riemschijfvermogen pk	Motorvermogen pk	Land van beproeving
Porsche, v/h Allgaier	A 30, A 133, P 133	g	32,2		Duitsland
"	Super	g	32,8		
"	A 40	g	37,2		Duitsland
"	A 144, P 144	g	41,3		Duitsland
"	Master	g	43,8		
President		p	12		
Primus	P 18	g		18	
"	P 24	g		24	
"	P 28	g	30		Duitsland
Rancke		g		10	
Renault	3042	p	29,8		Zweden
"	D 16	g	17,1		
"	D 22	g	22		
"	D 30	g	29,4		België
"	D 35	g	34		
Ritscher	412, 512	g		12	
"	614, 615	g	14		
"	515	g		15	
"	517, 620	g	15,7		
"	Baumaster	g		18	
"	520	g		20	
"	524	g	23		
"	Baumaster, 528	g	27,4		
"	536, Super 936	g	34,5		
"	540	g	36,8		
Ritscher werkt. dr.	Multitrak 12	g	11		Duitsland
"	Multitrak 17	g	15,7		
"	Multitrak D 20	g	18,4		
Röhr	12 R	g		12	
"	15 R	g		15	
"	17 R	g		17	
"	20 REH	g		20	
"	24 R	g		24	
"	28 R	g		28	

## 3- en 4- Wielige Trekkers (vervolg)

Merk	Type	Brand- stof	Riemschijf- vermogen pk	Motor- vermogen pk	Land van beproeving
Röhr	40 RH	g	39,3		
"	60 R	g		60	
Same	Sametto	g	19		
"	240	g	39		
"	360	g		62	
"	480	g		82	
Saxonia	RS 09	g	12,3		Nederland
Schlüter	ASL 130	g	13		
"	AS 15, ASA, AS 17	g	15		Duitsland
"	ASL 160	g	16		
"	AS 180, AS 222	g	18		
"	ASG	g		22	
"	AS 22	g	22		
"	ASL	g		28	
"	AS 30, AS 240, AS 241, AS 261	g		30	
"	AS0	g		36	
"	AS 320, AS 350	g		38	
"	AS 45	g		45	
"	AS 55, ASU	g		55	
Someca	SOM 50	g	42,6		Amerika
Steyr	Junior	g	12		
"	80, 80 A, 80 S	g	14,3		
"	84, 84 E, 84 S	g	15,7		
"	180	g	22,5		
"	180 A	g	28,8		Duitsland
"	182, 182 A	g	31,5		
"	185	g	41,5		
"	185 A	g	52		
"	280	g	53		
"	280 A	g	64		
Stihl	140	g	12,6		
Turner		g	32		
Unimog	25	g	24		Duitsland
"	30	g	29,5		Duitsland

## 3- en 4- Wielige Trekkers (vervolg)

Merk	Type	Brand- stof	Riemschijf- vermogen pk	Motor- vermogen pk	Land van beproeving
Unimog	S 80	b		80	
Varimot		g		11	
Vewema	12-14 pk	g	12		
"	15-17 pk	g	15		
"	17 pk	g		17	
"	24 pk	g		24	
Volvo	T 21, T 22	p	18,7		Zweden
"	T 15	p	23		
"	T 24, T 25	p	25,5		Zweden
"	T 31, T 33	p	33,5		Zweden
"	T 43	p	46,4		Zweden
"	T 55	g		55	
Wahī	W 12	g		12	
"	W 15	b		15	
"	W 17	g		17	
"	W 24	g		24	
"	W 25	b		28	
"	W 28	g		28	
"	W 40	g		40	
"	W 60	g			
Wetrac		b		3,5	
"		b		7	
"		b		9	
Wheel Horse		b		5	
Zetor	15	g	16,3		
"	A, K, 25	g	26,4		Noorwegen
"	Super	g	42,5		Zweden



D E E L II

R u p s t r e k k e r s



- 23 -  
Rupstrekkers

Merk	Type	Brand- stof	Riemschijf- vermogen pk	Motor- vermogen pk	Land van beproeving
Allis Chalmers	M	b of p	39		
"	WM	p	39		
"	WK	p	62		
"	WKO	g	62		
"	WEO	g	62		
"	HD 5	g	50,25		
"	HD 6	g	63,98		Amerika
"	HD 7	g	71,08		Amerika
"	HD 9	g		85	
"	HD 11	g	94,46		Amerika
Bristol	AF 28	b	15		
"	AFP 28	p	15		
"	AF 35	b	15		
"	AFP 35	p	15		
"	20 A	b		22	
"	20 A	p		22	
"	20	b		22	
"	20	p		22	
"	PC 30	b		23	
"	VC 30	p		23	
"	D 30	g		23	
"	PM 44, PC 44	b			
"	VM 44, VC 44	p			
"	VC 44	g			
"	PC 52	b			
"	VC 52	p			
"	D 52	g			
"	D 44	g			
"	25	g		23	
Bolinder Munktell	BM 230, Bamse	g		30	
Case	310	b		42	
Caterpillar	D 2	g	38,5		Amerika

b = benzine

g = gasolie (dieselolie)

p = petroleum



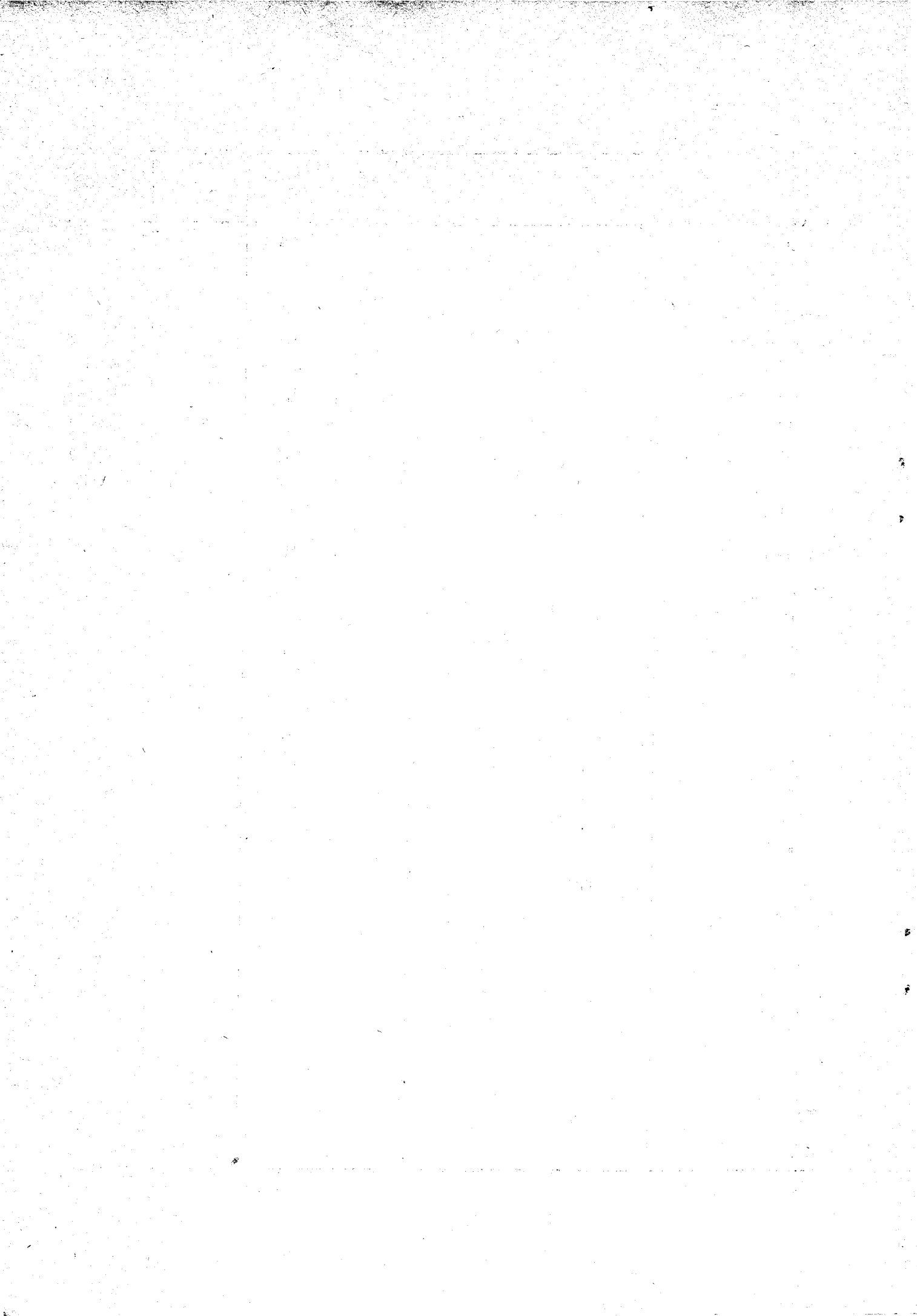
## Rupstrekkers (vervolg)

Merk	Type	Brandstof	Riemschijfvermogen pk	Motorvermogen pk	Land van beproeving
Caterpillar	D 4	g	54,61		Amerika
"	D 6	g	80,91		Amerika
"	D 7	g	129,29		Amerika
"	D 8	g	181		
"	D 9	g		320	
Continental	CB 30	p		30	
"	CP 36	g		36	
"	CD 40	g		40	
"	CB 60	g		60	
"	CD 70	p		70	
"	CB 70	g		70	
"	CD 7200	g		71	
David Brown	Tracmaster	p		31	
"	30 T	p	33		
"	Tracmaster 30	g		31	
"	30 TD	g	29,5		
"	Tracmaster 50	g	38,5		
"	50 TD	g	44,7		Engeland
Deutz	F 4 L 514	g	60,7		Duitsland
Ducrobra		g		55	
Famo - Boxer		g		50	
Fiat	601	p	18-22		
"	25 C	p	22		
"	52	g	50		
"	55 L	g	50		
Fordson Major	E 1 ADKN	p	32		
"	E 1 ADDN	g	38		
"	County	g	49,58	51,8	
Fowler - Marshall	Mark VF	g	40		
Hanomag	K 50 V	g	50,2		Engeland
"	K 50 E	g	50,2		Engeland
"	K 55 E	g	54,12		Duitsland
"	K 60	g	62,1		Duitsland

Rupstrekkers (vervolg)

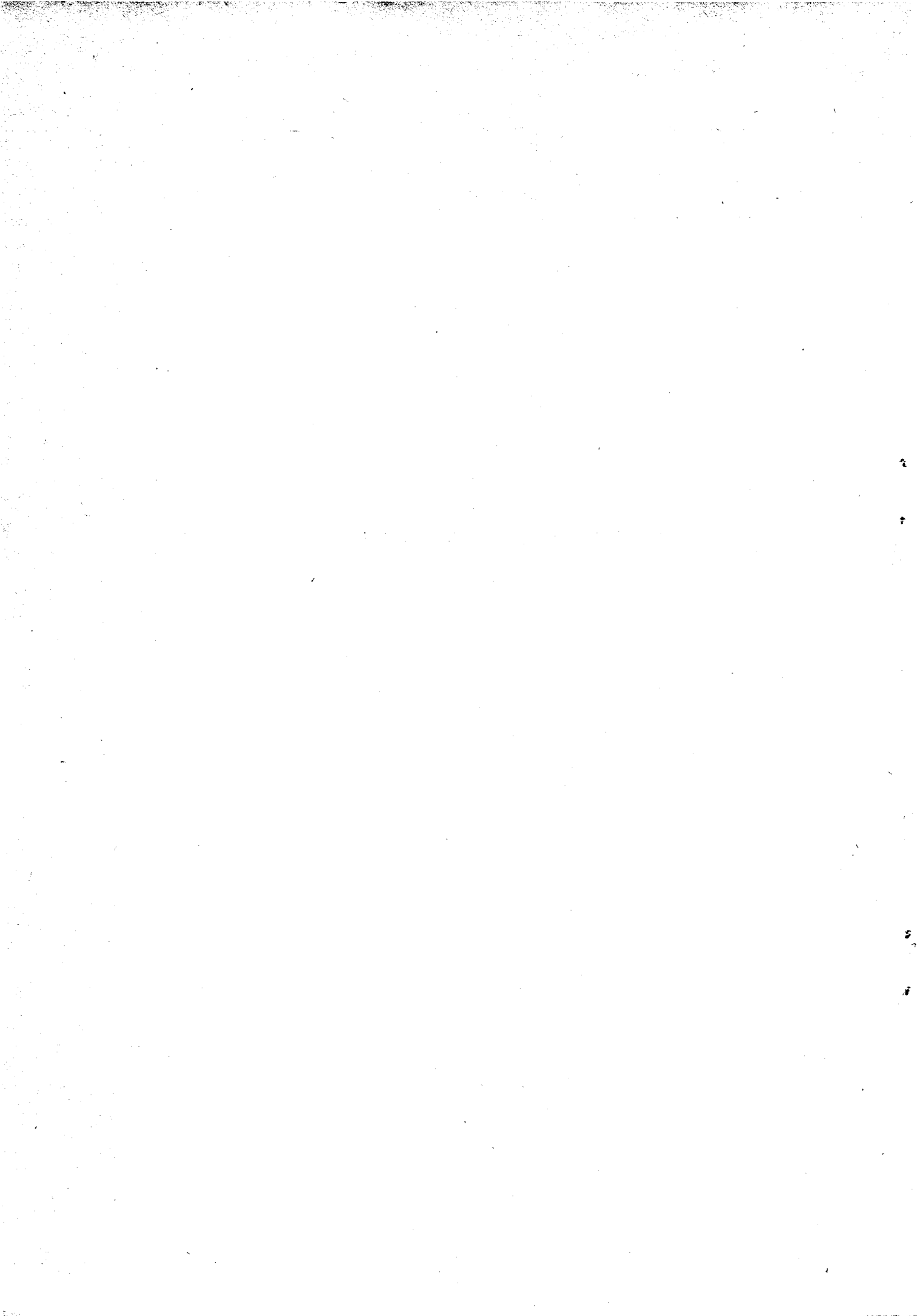
Merk	Type	Brandstof	Riemschijfvermogen pk	Motorvermogen pk	Land van beproeving
Hanomag	K 320	g	65,1		
"	K 90, K 565	g	90		
International (= Mc Cormick) (= IH produkt)	T 9	p	45,5		
"	BTD 6, Super BTD 6	g	47,9		Engeland
"	T 6, BT 6	p	50,64		Amerika
"	TD 6	g	51,49		Amerika
"	TD 9	g	64,46		Amerika
"	TD 14 A	g	96,85		Amerika
"	TD 18 A	g	128,31		Amerika
"	TD 24	g	148		
John Deere	420	p	24,3 1)		Amerika
Oliver Cletrac	HG 68	p	20,5		
"	HGR	p	22		
"	HG 42	p	26,36		Amerika
"	E 31	p	29		
"	AG	p	30		
"	AGH	p	34,2		
"	AD, ADH	g	38		
"	BG, BGH	g	44		
"	BD, BDH	g	48		
"	DGH	g	68		
"	DD, DDH	g	69		
Platypus	30	g	31,2		Engeland
Ransomes	MG 2, MG 5	b		6	
"	MG 5	p		6	
"	MG 6	b		7 - 8	
"	MG 6	p		7 - 8	
"	MG 6	g		7 - 8	
Röhr	60 R	g		65	
Unirag		g		10	

1) beproefd op benzine



D E E L III

2 - W i e l i g e T r e k k e r s e n F r e z e n



2 - Wielige Trekkers en Frezen

Merk	Type	Brand- stof	Motor-/ riemschijf- vermogen pk	Merk	Type	Brand- stof	Motor-/ riemschijf- vermogen pk
Ackerfix	WSW	b	10	Bungartz	FR, FRU, F 55	b	6
Aebi	AM 10	b	5,5	"	FRN - "Mo1"	g	7
"	AM 53	b	8	"	FRN - "Mo1"	b	7 - 8
Agria	Agriette	b	2,5	"	L 5 - Bison	g	10
"	Baby	b	2,5	"	L 5 - Bison	p	11
"	1500	b	3	"	L 5 D - Bison	g	12
"	1600	b	5	"	U 1, F 90	b	10,5
"	2600	b	6	"	U 1 - D	g	12
"	1700	b	7	Clifford	1	b	2
"	1800 a	b	8	"	A 1, B 12, B 16	b	4,5
"	1800 D	g	8	"	A 3	b	6
"	1900 Jenco	g	10	"	1V - B.S.A.	b	7 - 8
"	1900 D	g	12	"	1V - J.A.P.	b	8 - 10
Agrico		b	1,25	Colwood	B 1, B 2, RA	b	1,5
Allen	T.S.	b	1,9	Fahr	KT 10 B, KT 10 FB	b	10
"	T.S.	b	2,9	"	KT 10 D, KT 10 FD, KT 10 FDS, KT10FDSK		
Ariens	B	b	9		KT 10 DS 5	g	10
Bantam		b	1,75	Farmer's Boy		b	1,5
Barford	Atom 15	b	1,5	Framo	22	b	4
B.M.B.	Hoe Mate	b	1,75	"	20	b	6
"	Cult Mate	b	3,5	Garden King		b	6
"	Plow Mate	b	6	Garden master	34	b	0,75
Bolens Husky	B 6 A 5	b	3	"	80	b	2
Bouyer	514 A	b	4	Garner		b	6
Bungartz	H 1 Fret	b	2,5	Goodwood		b	2,5
"	H 3 N-"Het Kleine Wonder"	b	4	Gravelly	D	b	2,5
"	H 4, H 5- "De Kleine Reus"	b	5	"	L	b	5
				Grunder	J - Grunder	b	8
				"	K - Grunder	b	10
				"	Sachs watergek.	g	10
				"	Sachs luchtgek.	g	12

b = benzine

g = gasolie (dieselolie)

p = petroleum

2 - Wielige Trekkers en Frezen (vervolg)

Merk	Type	Brand- stof	Motor-/ riemschijf- vermogen pk	Merk	Type	Brand- stof	Motor-/ riemschijf- vermogen pk
Grunder	MAG	b	12	Irus	F 3 - KMS	b	3,5
Gutbrod	A, 54, RR 4	b	6	"	U 300 - Sachs	b	4,5
"	U 53	b	8	"	U 300 - Hirth	b	5
HaBé - Hak		b	5	"	U 600, U 900-Hirth	b	6,5
Hako	Combinette	b	3	"	U600, U900-Universal	b	7
"		b	5	"	U 600, U 900-Hirth	g	7
"	Record	b	6	"	U 900 - Hirth	b	8
Hakorette	Hako Econoom	b	2,5	"	U 900	g	8
"	Hakomatic	b	4,3	Jacvani		b	2,2
Hansa	50	b	9	Landmaster	Kestrel L 30	b	3
"	60	p	9	"	L 4	b	4
"	50 DK	g	10	"	150	b	4,5
Hoffco		b	2	M.H.M.	Brumi 11	b	4,3
Holder	E 3, E 4	b	2,5	"	Brumi 111	b	6
"	E 6	b	5	"	Ponny	b	5
"	ED 10, ED 11	g	9,5	"	Capo	b	7
"	E 11	g	10	"	Boss	g	7
"	E 12	g	12	Milwaukee	G 16	b	5
Hommel	U 6	b	7	"	G 26	b	6
"	U 6, U 50	b	9	Monax	107	b	9
"	U 50	b	10,5	"	107 D	g	10
"	U 58, DE 52 - SL,			Monrotiller		b	
"	DE 52 - FTR	g	10	Motostandard	Terra	b	2,5
"	DE 52-SL, DE 52-FTR			"	Rebell	b	5
"	DE 58	g	12	Perrot	Fret	b	2,5
Howard-Rotavator	Bullfinch	b	1,25	Planet Jr.		b	1,5
(Rotary Hoe)	Bantam	b	3	"	B 3	b	2,5
"	Yeoman	b	4,5	"	HB	b	3
"	Gem 111	b	6	"	HW	b	5
"	700	b	7	Platz		b	2,5
"	700	g	7	Plow Trac		b	3
"	Gem IV	b	9,8	Power	Twin	b	5
"	Gem IV	g	10				

2 - Wielige Trekkers en Frezen (vervolg)

Merk	Type	Brand- stof	Motor-/ riemschijf- vermogen pk	Merk	Type	Brand- stof	Motor-/ riemschijf- vermogen pk
Ransomes	Vibro Hoe	b	1,5	Toro	Combi 11	b	6
Rapid	Erpa	b	3	"	Standard 5 S, -5 T	b	5
"	Universal	b	8	"	Standard 7 S, -7 T	b	7
"	S - Super	b	8	"	Diesel	g	7
"	S - Special	b	12	Trusty		b	6
Schanzlin		b	3	"	6 A, 6 B, 6 C	b	8
"	Junior	b	5	"	7 A	b	13
"		b	6,5	Ursus	C - 308	b	8
"	Uni D	g	7	Vita		b	8
"	Uni B	b	8 - 9	Willmes	H 2	b	2,5
Schilling	Hans	b	5				
"	Frans - Hirth	b	6,5				
"	Frans - Universal	b	7				
Semiac		b	2,5				
Simar	20 B, 21 B, 20 C, 21 C	b	3				
"	24 A, 25, 25 A, 35 A,						
"	35 B, 35 C, 40 A	b	5				
"	40 A	p	5				
"	40 C	b	7				
"	40 C	p	7				
"	56 A	b	8				
"	58 A, 60 A	b	9				
"	46 A, 66 A	b	10				
"	46 A	p	10				
"	46 A	g	10				
"	60 A, 66 A, 66 B	g	12				
"	66 A, 66 B	p	12				
"	66 A, 66 B	b	12				
Simka		b	3				
Solo	Rotorhak	b	4				
"	Solette	b	4				
Sturm	S 5 E, S 5 ER, S 5 U	b	5,5				
Toro	Combi 1	b	4,3				