

db

L  
25



# LANDBOUW-ECONOMISCH INSTITUUT

---

OPBRENGSTEN VAN FREESIA'S IN HET WESTLAND

Teeltjaar 1966-1967

Overzicht No. 348

Afdeling Tuinbouw

---

'S-GRAVENHAGE - CONRADKADE 175 - TELEFOON 61.41.61

48

OPBRENGSTEN VAN FREESIA'S IN HET WESTLAND

Teeltjaar 1966-1967

Overzicht No. 348



Publikatie toegestaan, mits met duidelijke bronvermelding

1422822

62/951

## INHOUDSOPGAVE

	Blz.
WOORD VOORAF	5
ALGEMENE TOELICHTING	7
§ 1. De ligging en de keuze van de bedrijven	7
§ 2. De teelt	7
§ 3. De verwerking van de gegevens	7
BIJLAGEN	
I. Gemiddelde opbrengsten van freesia's per bedrijf	13
II. Gemiddelde opbrengsten van Rijnveld's Golden Yellow	14
III. Gemiddelde opbrengsten van Blauwe Wimpel	15
IV. Gemiddelde opbrengsten van White Swan en Gloria Solis	16
V. Gemiddelde opbrengsten van Pimpernel en Snow Queen	17
VI. Gemiddelde opbrengsten van Royal Gold, Ballerina, Apollo en Sonata	18
VII. Gemiddelde opbrengsten van Aurora, Golden Melody, Golden Glow, Saffier en Irene	19
VIII. Gemiddelde opbrengsten van diverse rassen	20



WOORD VOORAF

Ten behoeve van een studie over de freesiateelt in het Westland is het in 1963 door het Landbouw-Economisch Instituut aangevangen onderzoek naar de opbrengsten van freesia's in 1966 voortgezet.

De gegevens over het teeltjaar 1966/1967 zijn in dit overzicht opgenomen. Hierin zijn de opbrengsten van 23 rassen met in totaal 151 waarnemingen vermeld.

De verzameling en verwerking van de gegevens werden uitgevoerd door A. Stein, daarbij geassisteerd door J. Hofland (beiden van de sectie Sierteelt van de afdeling Tuinbouw).

De gegevens van Uw bedrijf zijn opgenomen onder No. ....

HET HOOFD VAN DE  
AFDELING TUINBOUW,



(Drs. R. Rijnveld)

's-Gravenhage, augustus 1967



## ALGEMENE TOELICHTING

### § 1. De ligging en de keuze van de bedrijven

Aan het onderzoek hebben in totaal 28 Westlandse bedrijven deelgenomen. Deze bedrijven zijn als volgt over het Westland verspreid:

Honselersdijk	7
Monster	4
Maasdijk	4
Naaldwijk	5
De Lier	4
Poeldijk	3
Wateringen	1
-----	
Totaal	28

Door het in elkaar lopen van de opeenvolgende sneden van hetzelfde ras op één bedrijf, is de keuze beperkt tot die bedrijven waar de opbrengsten per snede afzonderlijk kunnen worden vastgesteld. In enkele gevallen is met behulp van het inzicht van de kweker een splitsing gemaakt tussen de in elkaar overlopende waarnemingen van één ras.

### § 2. De teelt

De freesiateelt in het Westland heeft voor het grootste gedeelte plaats onder glas. Bij de vroege teelt wordt, voor zover mogelijk, in de zomermaanden het glas gelicht. Als gevolg van de koude zomer van 1966 is de bloeispreiding normaal geweest met een gunstig verloop van de gemiddelde prijzen.

### § 3. De verwerking van de gegevens

In tabel 1 is een overzicht opgenomen van het sortiment freesia's dat in het onderzoek is opgenomen. Duidelijk komen hier de nog steeds dominerende posities van de rassen Rijnveld's Golden Yellow, Blauwe Wimpel, White Swan en Snow Queen naar voren. Te zamen vormen zij ruim 58% van de aanvoer en 53% van de geldelijke omzet op de deelnemende bedrijven.

Nieuwe rassen als Aurora, Sonata, Royal Gold, Golden Glow, Ballerina en Apollo zijn relatief sterk in het onderzoek vertegenwoordigd. Te zamen nemen deze rassen ruim 17% van de aanvoer en ruim 25% van de omzet voor hun rekening. Over het algemeen worden deze rassen goed betaald, hetgeen tot uitdrukking komt in de geldelijke opbrengst per m<sup>2</sup>. De gemiddelde prijzen van de deelnemende bedrijven liggen dan ook beduidend hoger dan de gemiddelde prijzen van de veiling C.C.W.S.



Tabel 1

HET SORTIMENT

Ras	Aantal waarne- mingen	Gemiddelde opp. per waarneming in m2	Ras	Aantal waarne- mingen	Gemiddelde opp. per waarneming in m2
Rijnveld's Golden Yellow	30	823	Irene	2	242
Blauwe Wimpel	21	550	Mozart	2	417
White Swan	17	643	Orange Favourite	2	269
Gloria Solis	8	523	Souvenir	2	190
Pimpernel	15	420	Marijke	2	224
Snow Queen	10	796	Rheinland	2	85
Ballerina	5	261	Stockholm	1	50
Royal Gold	4	375	Kopenhagen	1	3640
Apollo	4	396	Gold Coast	1	420
Sonata	5	1026			
Aurora	5	1501			
Golden Melody	3	414			
Golden Glow	4	325			
Saffier	5	335			
			Totaal	151	619

Ten einde een indruk te geven van het aanvoerpatroon over de periode waarop het onderzoek betrekking heeft, is in tabel 2 de aanvoer over deze periode per maand uitgedrukt in procenten van de totale aanvoer, zowel bij de deelnemers aan het onderzoek als bij de veiling C.C.W.S.

Tabel 2

MAANDAANVOEREN IN PROCENTEN

	Deelnemers	C.C.W.S.
Augustus	0,0	2,1
September	0,3	4,5
Oktober	5,9	6,9
November	10,2	5,7
December	8,8	6,3
Januari	10,3	9,7
Februari	12,8	12,2
Maart	25,5	19,4
April	17,0	15,1
Mei	9,1	12,2
Juni	0,1	5,9
	100,0	100,0

De relatief grote aanvoer op de veiling C.C.W.S. in de maanden augustus en september is hoofdzakelijk afkomstig van "buitenfreesia's". De "buitenfreesia's" van de deelnemers aan het onderzoek zijn in dit overzicht niet opgenomen.

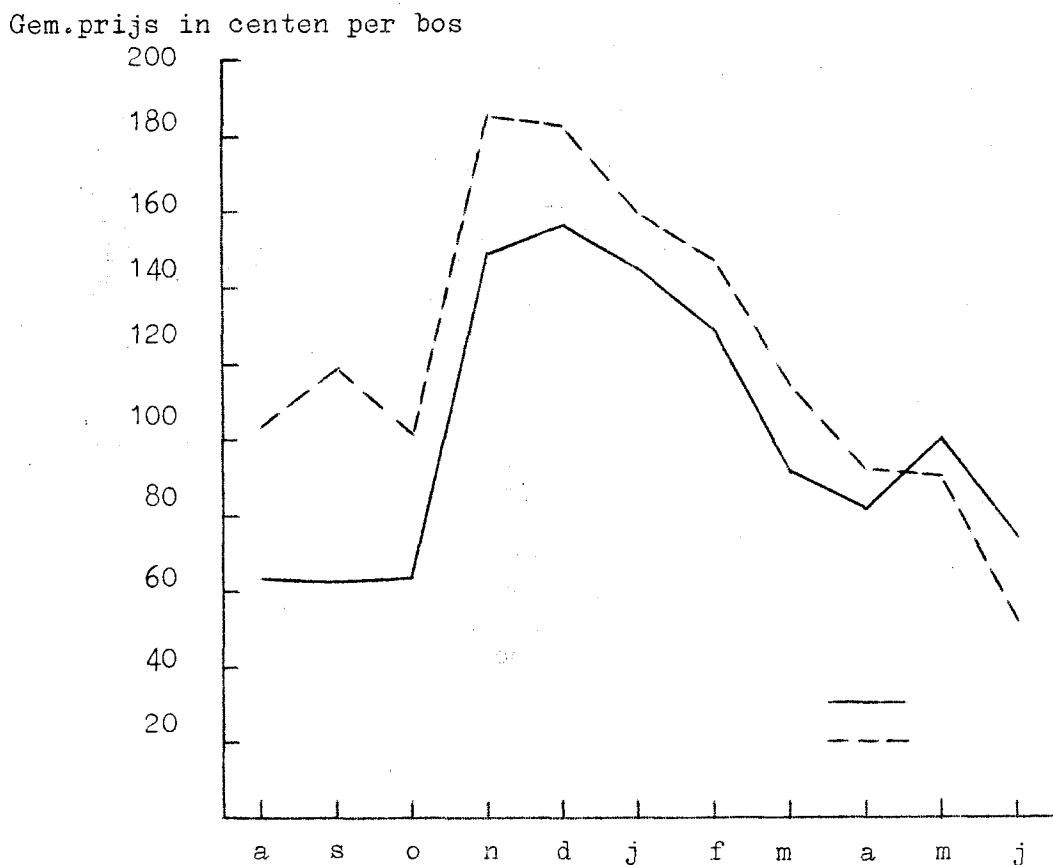
Het verloop van de gemiddelde prijzen per maand is weergegeven in figuur 1, waarbij wederom een vergelijking is gemaakt tussen het totaal van de deelnemers aan het onderzoek en het totaal van de veiling C.C.W.S. In de figuren 2, 3, 4 en 5 zijn de gemiddelde maandprijzen van de rassen Rijnveld's Golden Yellow, Blauwe Wimpel, White Swan, Snow Queen en Pimpernel weergegeven van de deelnemende bedrijven.

In bijlage I is een overzicht gegeven van de opbrengsten van de totale per bedrijf met freesia's beteelde oppervlakte. Alle waarnemingen van alle rassen worden hiertoe samengevat tot één gegeven. De bedrijven zijn gerangschikt naar begindata van snijden. Bij het beoordelen van de cijfers moet dus rekening worden gehouden met de periode waarin werd geoogst.

In de overige bijlagen (II t/m VIII) zijn de opbrengsten per bedrijf per ras gegeven. Van enkele rassen met veel waarnemingen is tevens een gemiddelde berekend. Gezien de grote spreiding in de prijzen als gevolg van het tijdstip van oogsten, geven deze gemiddelden slechts een globaal beeld.

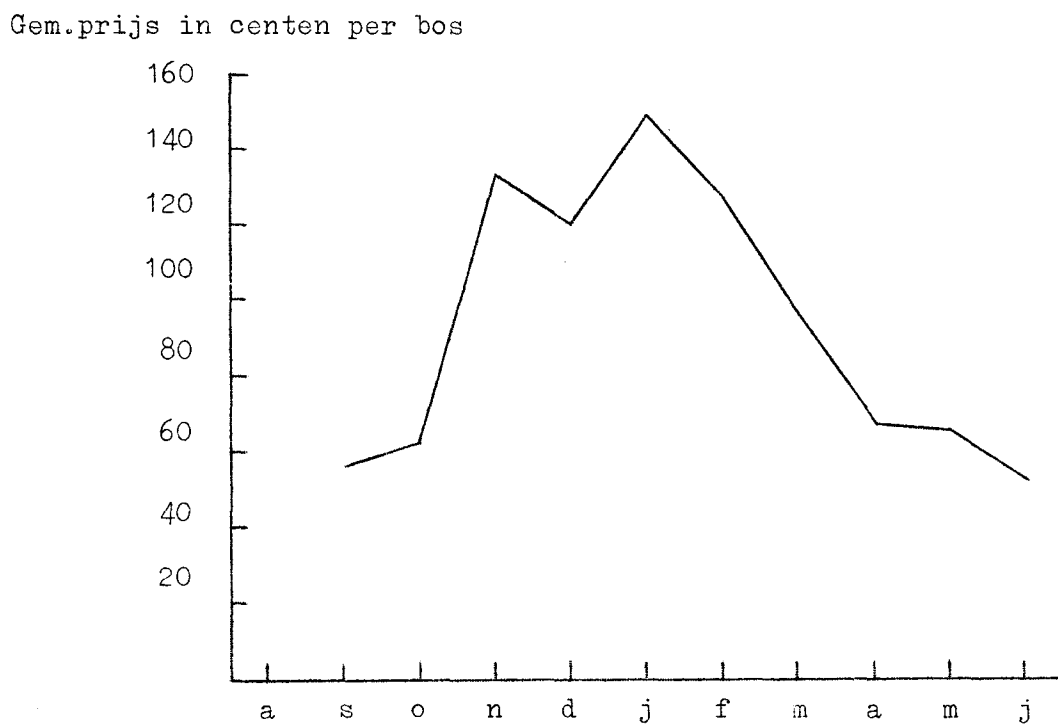
Figuur 1

Verloop van de gemiddelde prijzen per maand van  
C.C.W.S. en de deelnemers



Figuur 2

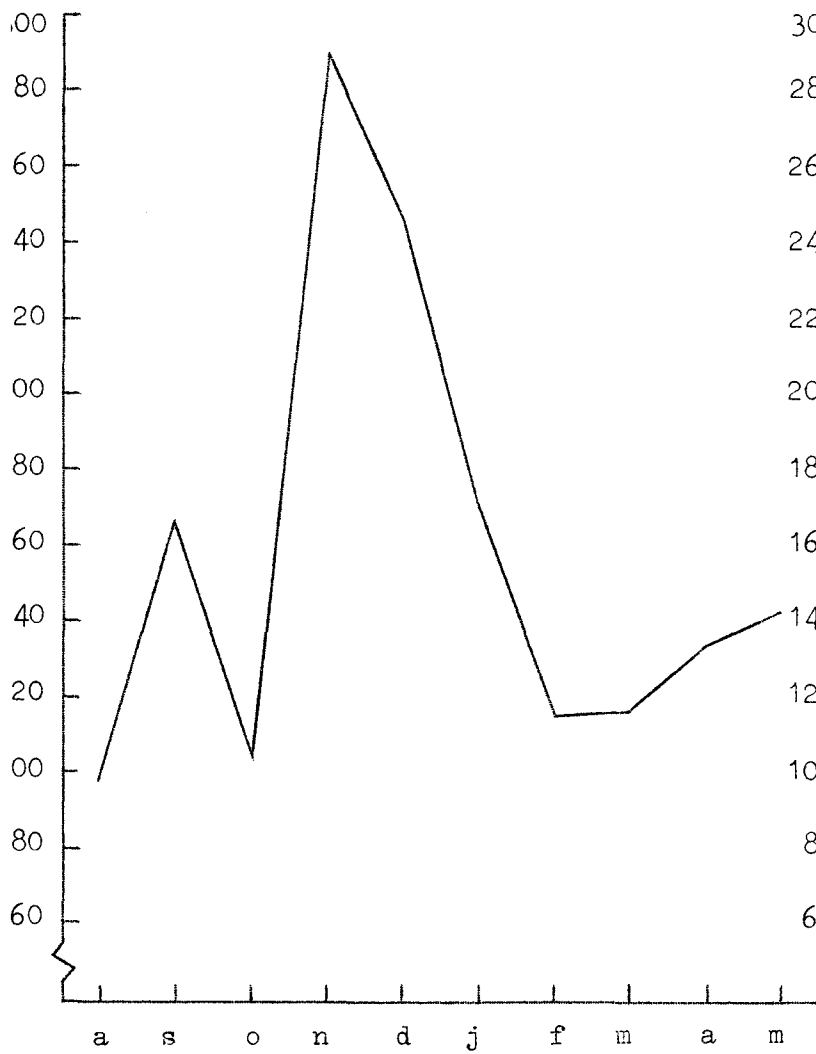
Verloop gemiddelde maandprijzen van R.Golden Yellow



Figuur 3

Verloop gemiddelde maandprijzen van Blauwe Wimpel

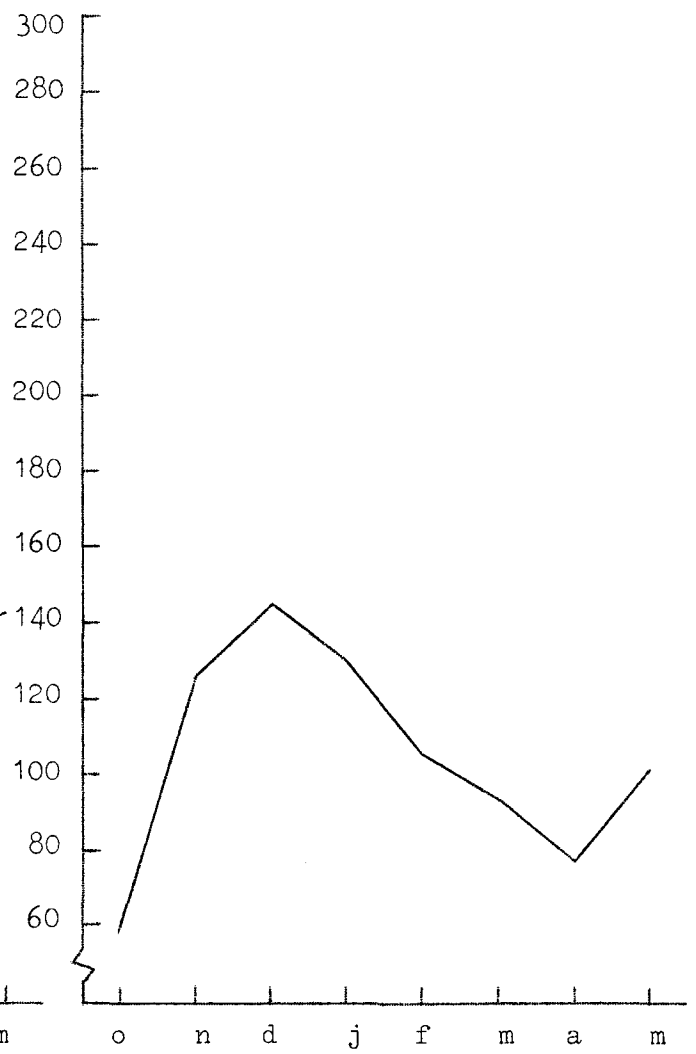
Gem. prijs in centen p.bos



Figuur 4

Verloop gemiddelde maandprijzen van White Swan

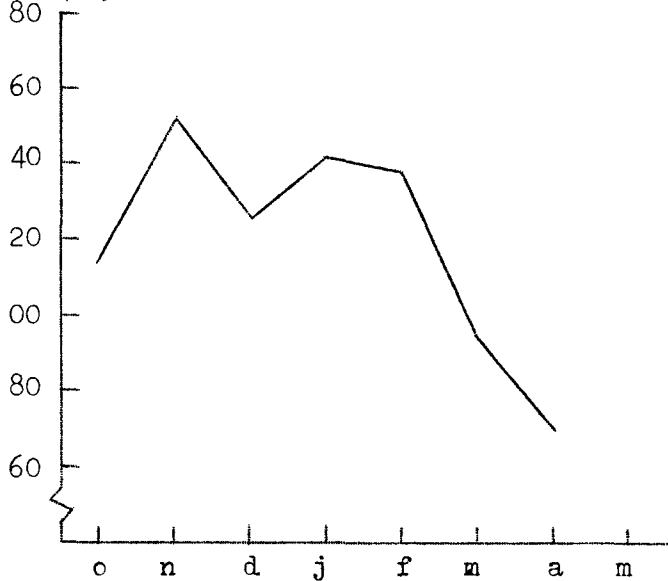
Gem. prijs in centen p.bos



Figuur 5

Verloop gemiddelde maandprijzen van Snow Queen

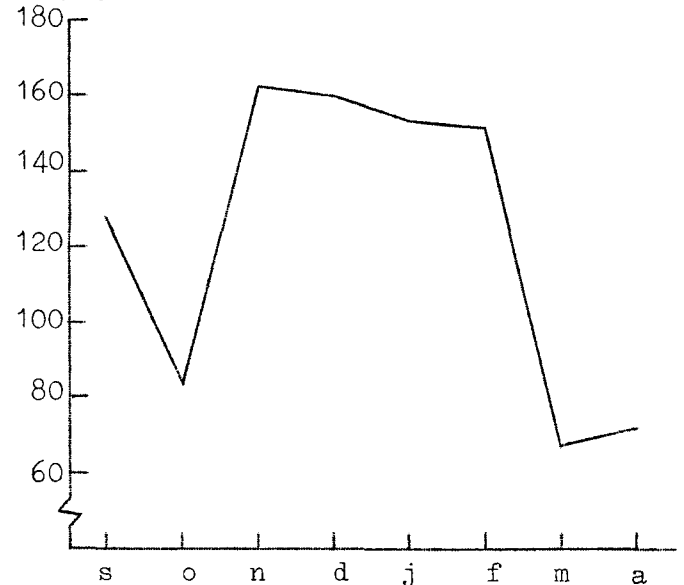
Gem. prijs in centen p.bos



Figuur 6

Verloop gemiddelde maandprijzen van Pimpernel

Gem. prijs in centen p.bos





GEMIDDELTE OPBRENGSTEN VAN FREESIA'S PER BEDRIJF

Bedrijf No.	Met freesia's beteelde opp. in m2	Snijperiode van	Aantal rassen	Opbrengsten		
				aantal bos per m2	gemiddelde prijs per bos	opbrengst in guldens per m2
37	8813	26/8 -27/5	11	13,4	1,13	15,18
33	5068	30/8 -24/5	6	8,9	1,66	14,72
52	8083	15/9 -31/5	6	10,6	1,31	13,91
28	7773	30/9 -23/5	8	10,3	1,30	13,40
23	4011	1 /10-31/5	6	11,4	1,21	13,73
50	938	4 /10- 3/2	1	16,5	0,87	14,34
27	2362	4 /10-29/4	5	7,1	0,88	6,21
25	11177	8 /10-10/5	6	9,1	2,26	20,63
24	3040	10/10-31/3	9	13,2	1,36	17,95
26	5698	14/10-17/4	4	14,0	1,02	14,25
44	924	17/10-18/3	2	10,4	1,02	10,60
51	960	23/10-30/1	3	10	1,26	12,63
42	2940	1 /11-25/3	3	9,4	0,94	8,86
54	1862	19/11- 2/4	4	7,9	1,42	11,20
47	1378	21/12- 7/2	1	6,6	1,52	10,09
31	1900	24/12- 8/2	3	5,8	1,79	10,35
43	1862	24/12-13/2	3	7,1	1,76	12,50
30	3570	30/12-25/5	8	8,6	0,91	7,87
35	4120	6 /1 -28/4	4	7,4	1,0	7,33
39	1400	9 /1 -15/2	1	5,6	1,46	8,14
32	1120	14/1 -13/3	2	4,6	0,90	4,16
38	1747	19/1 - 9/3	4	7,7	1,16	8,89
21	1000	23/1 - 8/3	3	6,0	1,29	7,70
46	3640	28/1 -17/4	3	10,7	1,08	11,53
20	1450	15/2 -23/3	3	10,6	1,06	11,17
45	1302	8/3 - 8/4	2	11,2	1,03	11,57
49	1008	14/3 -24/4	3	13,7	1,02	13,99
29	3640	15/3 - 2/6	3	10,2	0,70	7,11
Gemidd.	3314	26/8 - 2/6	4	9,6	1,23	11,43

GEMIDDELDE OPBRENGST EN TEELTGEGEVENS VAN HET RAS  
RIJNVELD'S GOLDEN YELLOW

Bedr. No.	Be- teelde opp. in m2	Plant- datum	Aanvang snij- periode	Groei- periode tot de oogst in weken	Oogst- duur in weken	Totaal teelt- duur t/m rooien	Opbrengsten			
							aantal bos per m2	gem. prijs per bos	in gld. m2 per	in gld. per m2 per week (over totale teeltduur)
52	775	2/ 6	15/ 9	15	20	35	11,1	1,05	11,70	0,33
50	938	25/ 5	4/10	18	18	39	16,5	0,87	14,34	0,37
37	1400	22/ 6	7/10	15	16	31	12,7	1,46	18,62	0,60
24	300	21/ 5	15/10	21	11	32	12,4	1,03	12,85	0,40
44	560	6/ 6	17/10	19	16	37	13,3	1,04	13,88	0,38
51	520	2/ 6	23/10	20	11	34	12,7	1,24	15,76	0,46
26	1190	1/ 6	26/10	21	11	34	12	1,10	13,22	0,39
42	770	15/ 6	1/11	19	7	28	13,3	0,84	11,16	0,40
54	840	27/ 6	19/11	20	13	35	8,1	1,67	13,51	0,39
27	615	1/ 6	3/12	26	10	34	3,0	1,09	3,33	0,09
47	1378	20/ 7	21/12	22	6	31	6,6	1,52	10,09	0,33
30	1008	15/ 8	30/12	19	11	37	6,2	1,08	6,70	0,18
42	280	25/ 8	3/ 1	18	7	33	9,8	1,31	12,85	0,39
35	2310	30/ 6	6/ 1	27	10	41	5,1	1,19	6,07	0,15
28	900	25/ 7	7/ 1	23	9	34	8,4	1,64	13,71	0,40
39	1400	15/ 7	9/ 1	25	5	34	5,6	1,46	8,14	0,24
38	336	1/ 8	19/ 1	24	4	30	6,9	1,25	8,64	0,29
32	280	25/ 8	24/ 1	21	4	35	4,2	0,82	3,46	0,10
46	450	1/ 9	28/ 1	21	7	30	10,9	1,30	14,10	0,47
21	563	15/ 8	28/ 1	23	6	32	5,4	1,42	7,69	0,24
37	480	25/ 8	28/ 2	26	4	30	11,5	1,02	11,67	0,39
46	480	25/ 9	4/ 3	23	4	31	7,2	0,86	6,16	0,20
49	588	15/10	14/ 3	21	5	31	17,0	0,92	15,67	0,51
35	450	30/ 7	15/ 3	32	6	45	15,2	0,83	12,57	0,28
29	2800	15/10	15/ 3	21	15	34	8,4	0,55	4,63	0,14
30	700	15/11	29/ 3	19	3	27	12,2	0,73	8,92	0,33
37	490	12/ 1	7/ 4	12	8	25	19,5	0,59	11,47	0,46
52	448	21/ 6	11/ 4	41	5	52	20,8	1,01	21,81	0,42
52	336	6/ 2	6/ 5	13	4	19	20,11	0,84	17,52	0,73
28	1100	21/ 5	25/ 5	30/9	18	16	10,2	1,09	11,17	0,33
Gemidd.							10,9	1,09	11,38	

Bijlage III

GEMIDDELTE OPBRENGSTEN EN TEELTGEGEVENS VAN HET RAS  
BLAUWE WIMPEL

Bedr. No.	Be- teelde opp. in m2	Plant- datum	Aanvang snij- periode	Groei- periode tot de oogst in weken	Oogst- duur in weken	Totaal teelt- duur t/m rooien	Opbrengsten			
							aantal bos per m2	gem. prijs per bos	in gld. per m2	in gld. per m2 per week (over totale teeltduur)
37	708	15/ 4	26/ 8	19	22	41	8,0	2,-	16,07	0,39
23	150	18/ 6	1/10	15	20	36	11,4	1,86	21,16	0,59
28	825	1/ 6	13/10	18	15	36	8,2	2,32	19,02	0,53
24	400	21/ 5	15/10	21	11	32	10,9	2,56	28,03	0,88
52	994	25/ 7	25/11	17	9	28	7,4	2,12	15,63	0,56
23	330	6/ 7	1/12	21	15	36	7,4	1,76	12,99	0,36
52	1330	19/ 7	3/12	19	9	30	7,8	1,85	14,47	0,48
43	980	14/ 7	23/12	23	6	33	7,2	1,91	13,77	0,42
31	927	12/ 7	24/12	23	2	48	5,3	1,84	9,66	0,20
42	980	20/ 8	1/ 1	17	10	30	5,4	1,54	8,30	0,28
38	605	1/ 8	19/ 1	24	7	30	6,9	1,10	7,54	0,25
21	125	15/ 8	23/ 1	23	5	32	7,0	1,27	8,89	0,28
44	364	5/ 9	7/ 2	22	6	25	5,9	0,94	5,55	0,42
24	80	15/ 9	15/ 2	21	11	32	11,4	0,79	8,96	0,28
30	126	15/ 8	1/ 3	29	3	37	6,3	0,82	5,14	0,14
23	202	30/ 8	1/ 3	26	4	39	7,3	1,07	7,87	0,20
28	735	25/ 7	2/ 3	31	12	31	10,2	1,13	11,50	0,37
46	300	1/ 9	7/ 3	27	4	34	6,9	1,38	9,47	0,34
45	420	1/10	8/ 3	19	4	32	10,2	1,07	10,98	0,36
23	516	18/10	15/ 3	21	11	32	9,1	1,62	14,75	0,46
37	450	12/ 1	6/ 5	18	3	21	14,5	1,45	20,95	1,-
Gemidd.							8,3	1,54	12,89	



Bijlage IV

GEMIDDELDE OPBRENGSTEN EN TEELTGEGEVENS VAN DE RASSEN  
WHITE SWAN EN GLORIA SOLIS

Bedr. No.	Be- teelde opp. in m2	Plant- datum	Aanvang snij- periode	Groei- periode tot de oogst in weken	Oogst- duur in weken	Totaal teelt- duur t/m rooien	Opbrengsten			
							aantal bos per m2	gem. prijs per bos	in gld. per m2	in gld. per m2 per week (over totale teeltduur)
WHITE SWAN										
33	882	25/ 5	6/10	19	15	31	8,0	1,12	9,01	0,29
26	1288	1/ 6	14/10	19	19	45	14,8	1,25	18,58	0,41
23	600	27/ 5	25/10	21	21	47	11,5	1,20	13,84	0,29
27	380	1/ 6	26/10	21	9	34	3,9	1,45	5,64	0,17
51	230	2/ 6	23/12	28	10	34	7,5	1,17	8,86	0,26
35	910	15/ 7	13/ 1	25	8	34	8,1	0,95	7,70	0,23
23	325	8/ 7	15/ 1	27	7	35	13,5	1,18	15,90	0,45
23	335	22/ 9	1/ 3	23	9	34	17,1	0,91	15,51	0,46
24	170	15/ 9	1/ 3	23	9	32	12,4	0,86	10,72	0,34
20	420	10/ 9	3/ 3	25	6	34	13,9	0,89	12,37	0,36
26	1610	1/10	9/ 3	23	3	32	19,2	0,76	14,61	0,46
30	420	15/ 8	14/ 3	31	4	37	13,7	0,85	11,62	0,31
27	602	5/10	18/ 3	23	6	30	8,9	0,77	6,89	0,23
23	540	20/10	1/ 4	23	9	32	16,8	0,97	16,34	0,51
29	798	15/ 9	14/ 4	30	3	34	16,8	0,94	15,70	0,49
28	935	30/11	20/ 4	20	6	30	9,8	1,12	11,-	0,37
30	490	1/12	27/ 4	21	2	30	6,5	1,45	9,44	0,32
Gemidd.							11,9	1,05	11,98	
GLORIA SOLIS										
32	840	25/ 8	14/ 1	20	9	35	4,8	0,92	4,39	0,13
24	450	15/ 9	15/ 2	21	11	32	9,8	1,16	11,46	0,36
37	490	25/ 8	28/ 2	26	4	30	12,2	1,15	14,04	0,47
28	392	15/10	6/ 3	20	2	32	12,0	0,99	11,90	0,37
37	470	18/10	24/ 3	22	4	26	16,5	0,77	12,68	0,49
37	1130	21/11	6/ 4	19	5	25	14,1	1,24	17,44	0,70
30	168	1/12	22/ 4	20	2	30	10,7	0,96	10,29	0,34
37	240	12/1	8/ 5	17	3	20	23,9	0,59	14,06	0,70
Gemidd.							13	0,97	12,03	

GEMIDDELDE OPBRENGSTEN EN TEELTGEGEVENS VAN DE RASSEN  
PIMPERNEL EN SNOW QUEEN

Bedr. No.	Be-teelde opp. in m2	Plant-datum	Aanvang snij-periode	Groei-periode tot de oogst in weken	Oogst-duur in weken	Totaal teelt-duur t/m rooien	Opbrengsten			
							aantal bos per m2	gem. prijs per bos	in gld. per m2	in gld. per m2 per week (over totale teeltduur)
PIMPERNEL										
23	150	1/ 6	1/10	17	20	41	13,5	1,45	19,63	0,48
24	1000	21/ 5	10/10	20	11	32	16,8	1,42	23,96	0,75
42	350	15/ 6	11/10	17	9	28	17,6	0,63	11,04	0,39
28	825	25/ 5	13/10	18	14	35	9,4	1,64	15,35	0,44
52	315	6/ 6	22/10	19	13	34	9,9	1,81	17,86	0,53
51	210	2/ 6	6/12	26	7	34	6,0	1,50	9,04	0,27
31	656	12/ 7	12/12	21	8	48	6,1	1,66	10,16	0,21
23	108	7/ 7	20/12	24	12	35	4	1,83	7,24	0,21
42	560	25/ 8	3/ 1	18	9	33	5,9	0,56	3,34	0,10
43	364	14/ 7	5/ 1	24	5	33	8,8	1,78	15,73	0,47
28	800	25/ 7	18/ 1	25	10	34	11,6	1,02	11,85	0,35
54	350	21/ 7	24/ 1	26	9	36	7,6	1,18	8,97	0,25
24	150	15/ 9	20/ 2	22	10	32	11,3	0,72	8,06	0,25
23	34	30/ 8	1/ 3	26	4	39	10,3	0,77	7,94	0,20
37	435	18/10	24/ 3	22	5	27	15,7	0,78	12,27	0,45
Gem.							10,3	1,25	12,16	
SNOW QUEEN										
52	1372	26/ 5	5/10	17	14	34	11,8	1,37	16,23	0,48
43	518	14/ 7	5/ 1	24	4	33	5,4	1,41	7,60	0,23
52	1309	8/ 8	31/ 1	25	7	35	9,7	1,08	10,54	0,30
46	1590	1/ 9	3/ 2	22	6	30	9,8	1,11	10,93	0,36
26	406	25/ 8	11/ 2	24	6	34	14,4	1,06	15,22	0,45
24	300	15/ 9	20/ 2	22	10	32	13,7	0,85	11,64	0,36
37	426	16/ 8	28/ 2	27	5	32	14,9	0,86	12,72	0,40
45	882	1/10	8/ 3	19	4	32	11,7	1,01	11,86	0,34
46	820	1/ 9	13/ 3	10	5	34	15,8	0,96	15,18	0,45
35	338	1/12	14/ 3	15	4	26	11,3	0,82	9,35	0,36
Gem.							11,9	1,05	12,13	

Bijlage VI

GEMIDDELDE OPBRENGSTEN EN TEELTGEGEVENS VAN DE RASSEN  
BALLERINA, ROYAL GOLD, APOLLO EN SONATA

Bedr. No.	Be- teelde opp. in m <sup>2</sup>	Plant- datum	Aanvang snij- periode	Groei- periode tot de oogst in weken	Oogst- duur in weken	Totaal teelt- duur t/m rooien	Opbrengsten			
							aantal bos per m <sup>2</sup>	gem. prijs per bos	in gld. per m <sup>2</sup>	in gld. per m <sup>2</sup> per week (over totale teeltduur)
BALLERINA										
33	343	15/ 9	22/ 2	22	9	37	7,6	2,22	16,92	0,46
23	152	15/ 9	1/ 3	24	9	35	10,8	0,46	5,01	0,14
37	165	8/ 9	9/ 3	26	4	30	11,3	1,56	17,60	0,59
25	563	1/ 9	14/ 3	28	10	39	17,8	1,80	31,99	0,82
49	84	15/10	21/ 3	22	5	31	8,7	1,80	15,58	0,50
ROYAL GOLD										
37	570	8/ 9	8/ 3	26	5	33	9,3	1,14	10,67	0,32
30	112	15/ 8	17/ 3	31	3	37	3,4	1,06	3,63	0,10
37	133	18/10	24/ 3	22	4	26	12,1	0,93	11,31	0,44
33	686	20/10	3/ 4	23	5	35	8,9	1,30	11,51	0,42
APOLLO										
28	340	5/11	1/ 3	17	11	31	12,8	1,26	16,17	0,52
52	994	22/ 9	6/ 3	23	5	34	8,5	1,15	9,70	0,29
30	126	15/ 8	14/ 3	31	4	37	5,1	1,10	5,59	0,15
37	125	18/10	31/ 3	23	5	28	9,7	1,86	18,06	0,65
SONATA										
25	400	15/ 7	23/11	28	10	34	6,3	2,62	16,36	0,48
25	288	1/ 8	1/ 2	26	9	37	6,6	1,90	12,50	0,34
26	1204	25/ 8	11/ 2	24	5	34	7,9	1,25	9,81	0,29
20	420	1/ 9	15/ 2	23	5	33	9,4	1,17	11,02	0,33
23	222	18/10	1/ 3	19	12	32	7,6	1,10	8,38	0,26

Bijlage VII

GEMIDDELDE OPBRENGSTEN EN TEELTGEGEVENS VAN DE RASSEN  
AURORA, GOLDEN MELODY, GOLDEN GLOW, SAFFIER EN IRENE

Bedr. No.	Be- teelde opp. in m2	Plant- datum	Aanvang snij- periode	Groei- periode tot de oogst in weken	Oogst- duur in weken	Totaal teelt- duur t/m rooien	Opbrengsten			
							aantal bos per m2	gem. prijs per bos	in gld. per m2	in gld. per m2 per week (over totale teeltduur)
AURORA										
25	391	1/ 6	8/10	18	16	38	10,2	2,89	29,34	0,77
25	230	15/ 8	3/ 2	24	14	39	9,4	1,77	16,71	0,43
20	610	15/ 8	15/ 2	26	5	36	9,0	1,16	10,45	0,29
23	347	13/ 9	20/ 2	22	6	35	8,5	1,47	12,42	0,35
49	336	15/10	18/ 3	22	4	31	9,0	1,18	10,64	0,34
GOLDEN MELODY										
37	220	8/ 9	8/ 3	26	5	31	8,0	2,-	15,97	0,52
25	594	1/ 9	14/ 3	28	8	36	9,3	1,75	16,37	0,45
33	427	15/ 9	18/ 3	26	5	37	5,7	1,90	10,84	0,29
GOLDEN GLOW										
37	110	8/ 9	2/ 3	25	3	28	10,7	1,55	16,56	0,59
33	938	10/ 9	3/ 3	25	8	41	10,0	1,88	18,70	0,46
37	32	18/10	24/ 3	22	3	36	10,3	1,24	12,77	0,35
37	220	21/11	7/ 4	20	4	24	10,5	1,33	13,96	0,58
SAFFIER										
31	316	12/ 7	3/12	20	9	48	6,7	1,91	12,84	0,27
38	538	1/ 8	19/ 1	24	4	30	8,4	1,19	9,10	0,30
24	90	15/ 9	20/ 2	22	10	32	11,7	0,91	10,64	0,33
30	182	15/ 8	1/ 3	29	3	37	7,2	0,68	4,93	0,13
28	550	20/ 9	6/ 3	24	11	30	14,6	0,99	14,35	0,48
IRENE										
52	210	31/ 5	5/10	18	8	26	9,5	0,82	7,79	0,30
25	273	9/ 9	2/ 3	25	2	35	2,6	0,94	2,47	0,07

Bijlage VIII

GEMIDDELDE OPBRENGSTEN EN TEELTGEGEVENS VAN DIVERSE RASSEN

Bedr. No.	Be-teelde opp. in m2	Plant-datum	Aanvang snij-periode	Groei-periode tot de oogst in weken	Oogst-duur in weken	Totaal teelt-duur t/m rooien	Opbrengsten			
							aantal bos per m2	gem. prijs per bos	in gld. per m2	in gld. per m2 per week (over totale teeltduur)
MOZART										
54	462	9/ 9	6/ 2	21	8	30	7,7	1,30	9,92	0,33
28	371	10/10	8/ 3	21	2	33	9,7	1,53	14,80	0,45
ORANGE FAVOURITE										
27	225	1/ 6	4/10	13	8	34	4,3	0,57	2,44	0,07
21	312	15/ 8	23/ 1	23	6	32	6,5	1,10	7,23	0,23
SOUVENIR										
38	268	1/ 8	19/ 1	24	3	30	9,0	1,12	10,08	0,34
35	112	5/10	15/ 3	23	2	31	4,3	0,71	3,02	0,09
MARIJKE										
54	210	4/ 7	21/ 1	28	6	34	8,0	1,06	8,48	0,25
30	238	15/ 8	1/ 3	29	4	37	9,5	0,54	5,19	0,14
RHEINLAND										
24	50	21/ 5	15/11	25	6	32	12,1	2,28	27,69	0,87
27	120	5/10	7/ 3	22	7	30	7,5	0,92	6,89	0,23
STOCKHOLM										
24	50	21/ 5	15/11	25	6	32	8,5	1,90	16,23	0,51
KOPENHAGEN										
29	3640	15/ 9	20/ 4	31	3	34	7,7	1,19	9,14	0,21
COLD COAST										
27	420	5/10	9/ 3	19	7	30	14,5	0,31	11,82	0,39